

Муниципальное учреждение культуры  
«Централизованная библиотечная система г. Саратова»  
Детская библиотека №33

**Электронная презентация  
«Мы живем в мире,  
где есть СПИД»**

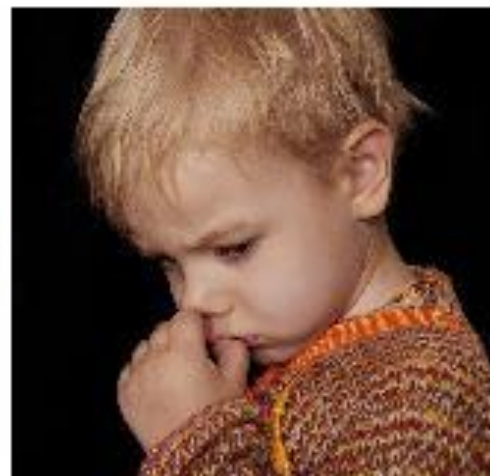
Саратов  
2021





**1 декабря**  
**Всемирный**  
**день борьбы**  
**со СПИДОМ**

**Задумайся сегодня,**  
**чтобы не было поздно завтра!**



# История

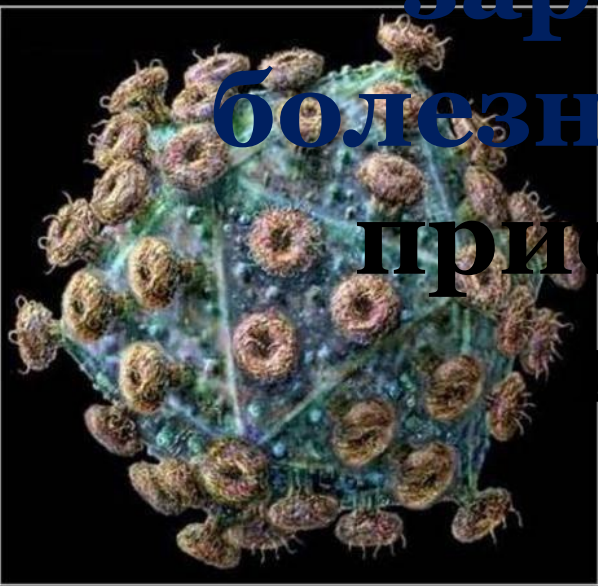
5 июня 1981 года Американский Центр контроля над заболеваниями

зарегистрировал новую

болезнь — СПИД (Синдром

приобретенного

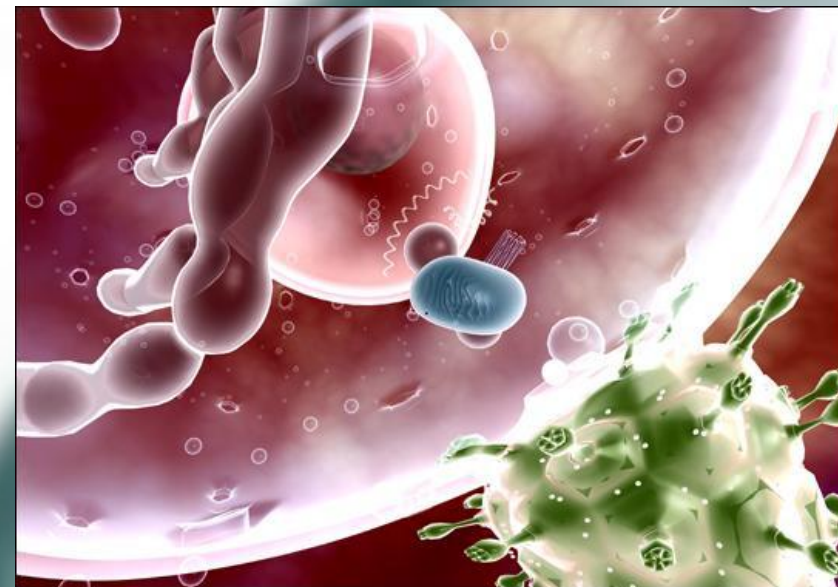
иммунодефицита).



СПИД

**В 1982 г. центры по контролю заболеваний ввели в реестр болезней новое заболевание - СПИД;**

**В 1983 г. появились первые сведения о возбудителе болезни;**



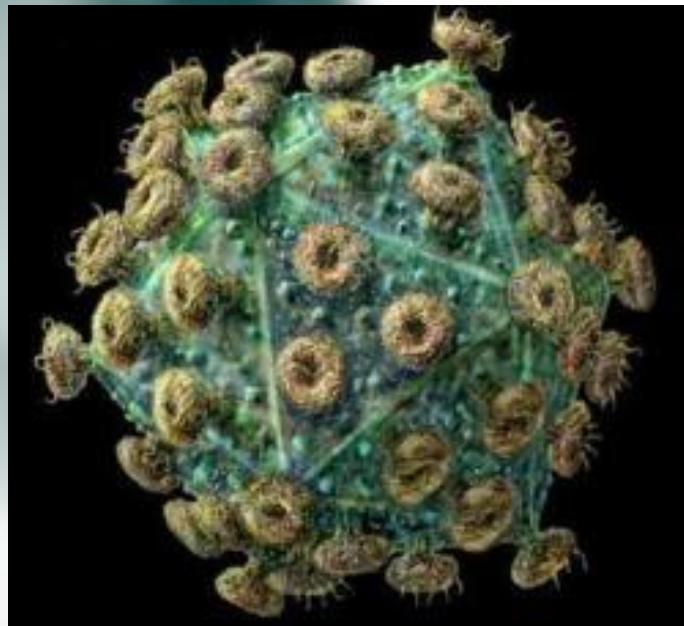
**В 1984 г. возбудитель выделен в чистой культуре, созданы тест-системы для его обнаружения;**

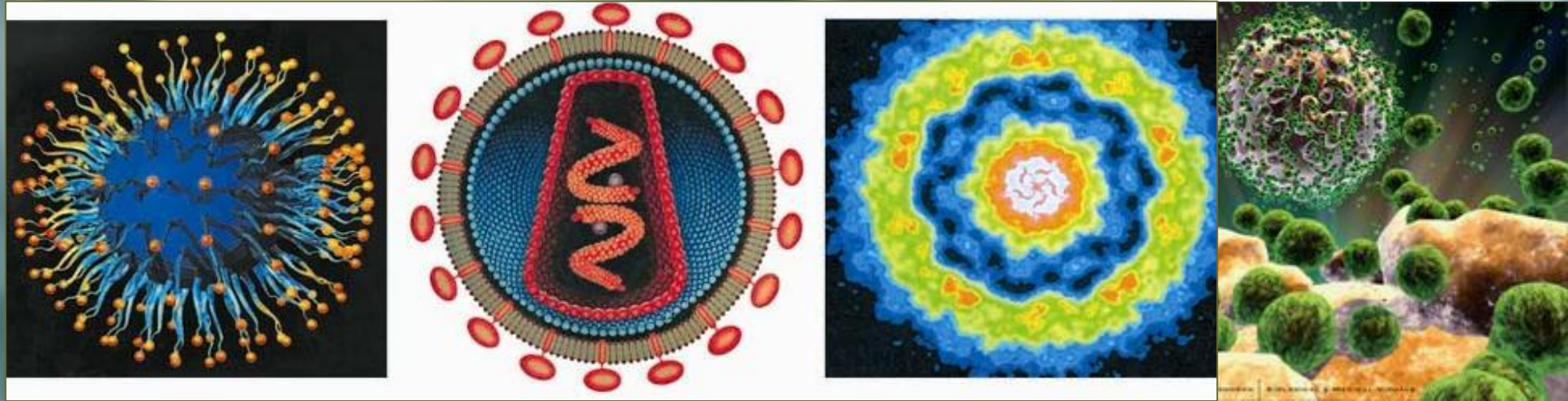




**В 1987 г. в Советском Союзе официально объявлено о первом случае заболевания СПИДом мужчины, ранее работавшего переводчиком в одной из стран Африки (умер в 1992 г.);**

# Как реагирует иммунная система на проникновение ВИЧ в клетку?





**ВИЧ - это Вирус Иммунодефицита Человека  
СПИД - Синдром Приобретенного  
Иммунодефицита.**

**ВИЧ → СПИД**



**Синдром** - совокупность ряда признаков и симптомов, указывающих на наличие определенной болезни или состояния.

**Приобретенного** - заболевание приобретается в течение жизни.

**Иммунного** - недостаточная активность иммунной системы, ее расстройство, ослабление, угасание защитных, иммунных сил организма в противостоянии возбудителям болезни.

**Дефицита** - отсутствие ответной реакции со стороны иммунной системы на появление патогенных микроорганизмов.

# Факты !

- В мире проживает более 40 млн. ВИЧ-инфицированных, более 24 млн. человек уже умерло от СПИДа;
- В России зарегистрировано свыше 1 000 000 людей, живущих с ВИЧ-инфекцией;
- Вирус поражает и уносит жизни самой активной и трудоспособной группы населения в возрасте от 15 до 30 лет.

- ◆ **при введении наркотиков в вену;**
- ◆ **при переливании крови;**
- ◆ **при использовании нестерильных инструментов;**
- ◆ **при сексуальных контактах;**

## **ВИЧ И СПИД:**

ЧТО НУЖНО ЗНАТЬ  
ВЗРОСЛЫМ И ДЕТЯМ



- ◆ **от больной СПИДом матери к ребёнку в процессе:**
  - **беременности;**
  - **во время родов;**
  - **при грудном вскармливании ребёнка.**

# СПИД НЕ ПЕРЕДАЕТСЯ



ЧЕРЕЗ СТОЛОВЫЕ  
ПРИБОРЫ

ПРИ ПОЛЬЗОВАНИИ  
ОБЩИМ ТУАЛЕТОМ



ПРИ СОВМЕСТНОМ  
КУПАНИИ В БАССЕЙНЕ

**БЕЗОПАСНО:**

ДОНОРСТВО,

ПОСЕЩЕНИЕ  
ПОЛИКЛИНИК,  
БОЛЬНИЦ

ПРИ РУКОПОЖАТИИ

ПРИ ПОЦЕЛУЕ



ЧЕРЕЗ СЛЕЗЫ,  
СЛЮНУ И ПРИ  
ЧИХАНИИ И КАШЛЕ

ЧЕРЕЗ УКУСЫ  
НАСЕКОМЫХ

ЧЕРЕЗ УКУСЫ  
ЖИВОТНЫХ



# Задумайтесь о последствиях!



**"Умей сказать  
наркотикам "Нет!" "**



# **1 декабря - Всемирный день профилактики СПИДа**

**Символом борьбы против СПИДа стала красная ленточка. Предложил этот символ американский художник Франк Мур в 1991 году.**

**Красную ленточку прикалывают к одежде.**

**Чем больше людей наденут красную ленточку, тем слышнее будет голос тех, кто требует внимания к проблеме СПИДа.**



<b>А</b>	<b>Б</b>	<b>В</b>	<b>Г</b>	<b>Д</b>	<b>Е</b>
<b>Ж</b>	<b>З</b>	<b>И</b>	<b>Й</b>	<b>К</b>	<b>Л</b>
<b>М</b>	<b>Н</b>	<b>О</b>	<b>П</b>	<b>Р</b>	<b>С</b>
<b>Т</b>	<b>У</b>	<b>Ф</b>	<b>Х</b>	<b>Ц</b>	<b>Ч</b>
<b>Ш</b>	<b>Щ</b>	<b>Ъ</b>	<b>Э</b>	<b>Ю</b>	<b>Я</b>

				<b>О</b>			
--	--	--	--	----------	--	--	--

**Состояние живого организма, при котором организм в целом и все органы способны полностью выполнять свои функции; отсутствие недуга, болезни.**



# **Задание 1**

**Каким путем можно заразиться  
СПИДом?**

- А — при пользовании одним стаканом**
- Б — при переливании крови**
- В — при укусе насекомого**

## **Задание 2**

**Какие кровяные клетки поражаются при заболевании СПИДом?**

**А — лейкоциты**

**Б — эритроциты**

**В — тромбоциты**

## **Задание 3**

**Сколько времени может пройти с момента заражения до проявления заболевания?**

**А — несколько часов**

**Б - несколько дней**

**В — несколько лет**

# **Задание 4**

**Что такое СПИД?**

**А — заболевание печени**

**Б — снижение иммунитета**

**В — заболевание нервной**

**системы**

## **Задание 5**

**Какие симптомы характерны для проявления у человека иммунодефицита?**

- А — увеличение лимфатических узлов**
- Б — появление сыпи**
- В — ухудшение настроения**

**Выбери здоровый образ жизни !**



**Будь счастлив!**

