

The background features a network of thin, light gray lines connecting several small, solid gray circular nodes. The nodes are scattered across the frame, with a higher density in the lower-left and upper-left areas. The lines form a complex web of triangles and polygons of various sizes.

Название кейса

Состав команды



Анализ исходной ситуации

Что сейчас происходит и какие есть проблемы?



Существующие решения

Что уже применяется для решения проблемы?

ном слайде
СТИТЬ ВИДЕО
ТЫ МОДЕЛИ

ion

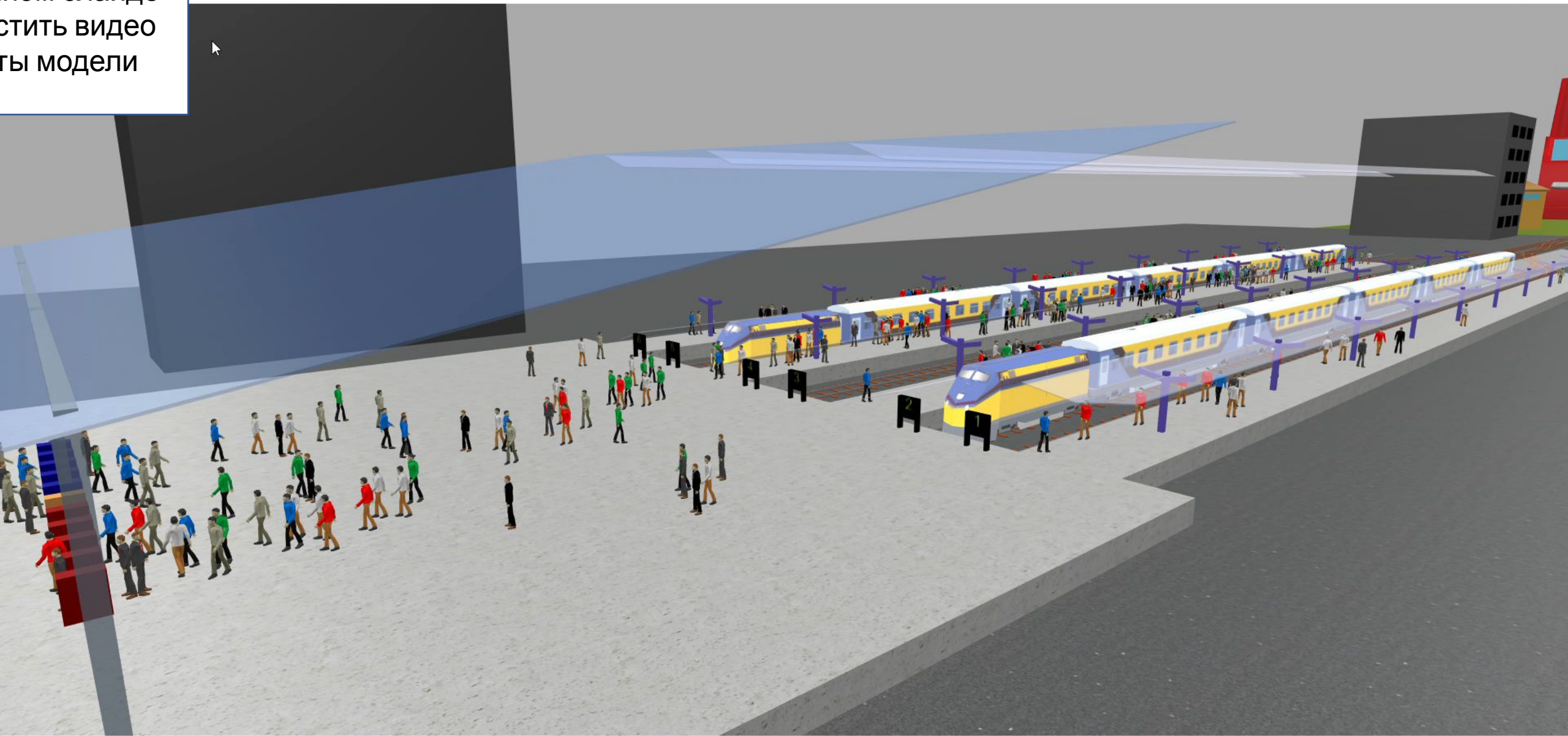
Camera on train

Static camera

2D

3D

Logic



A network diagram consisting of four nodes (small grey circles) connected by thin grey lines. The nodes are positioned at approximately (400, 100), (720, 180), (380, 620), and (830, 880) in a 1000x1000 coordinate system. The text 'Этапы работы' is located near the top-left node, and 'Что делали, решая кейс?' is located near the bottom-left node.

Этапы работы

Что делали, решая кейс?



Анализ итоговой модели

Как вы предлагаете решить
проблему?

ном слайде
СТИТЬ ВИДЕО
ТЫ МОДЕЛИ

ion

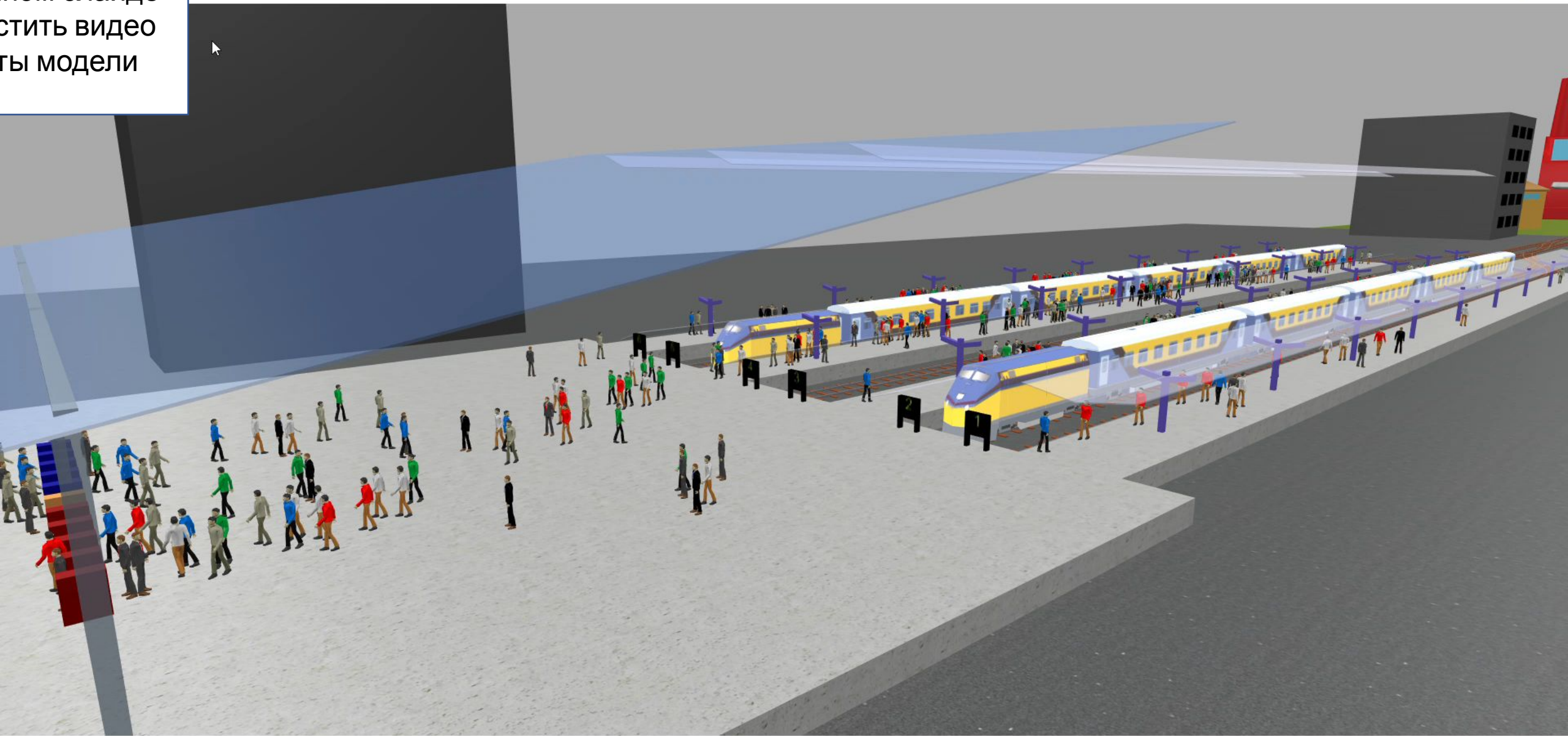
Camera on train

Static camera

2D

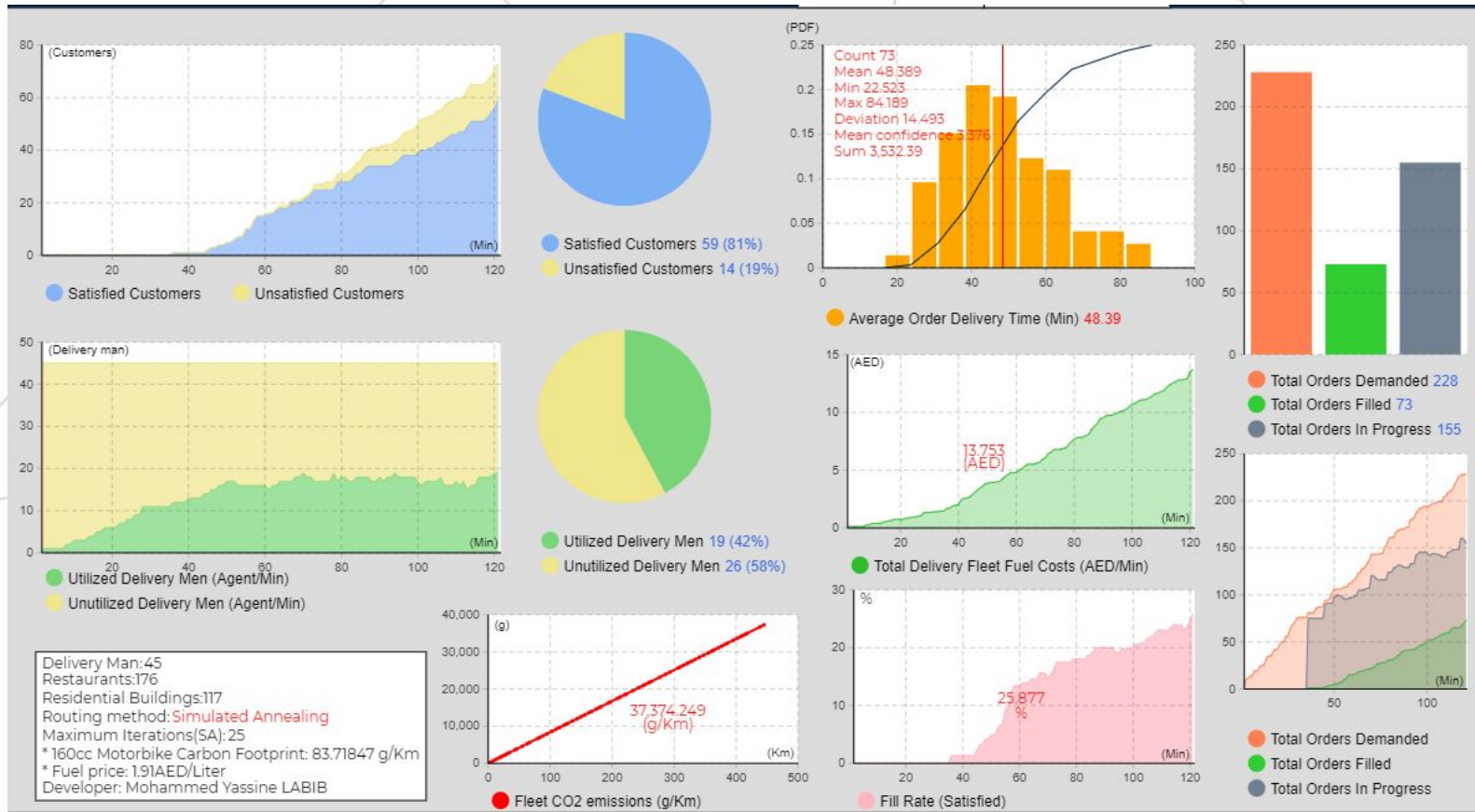
3D

Logic



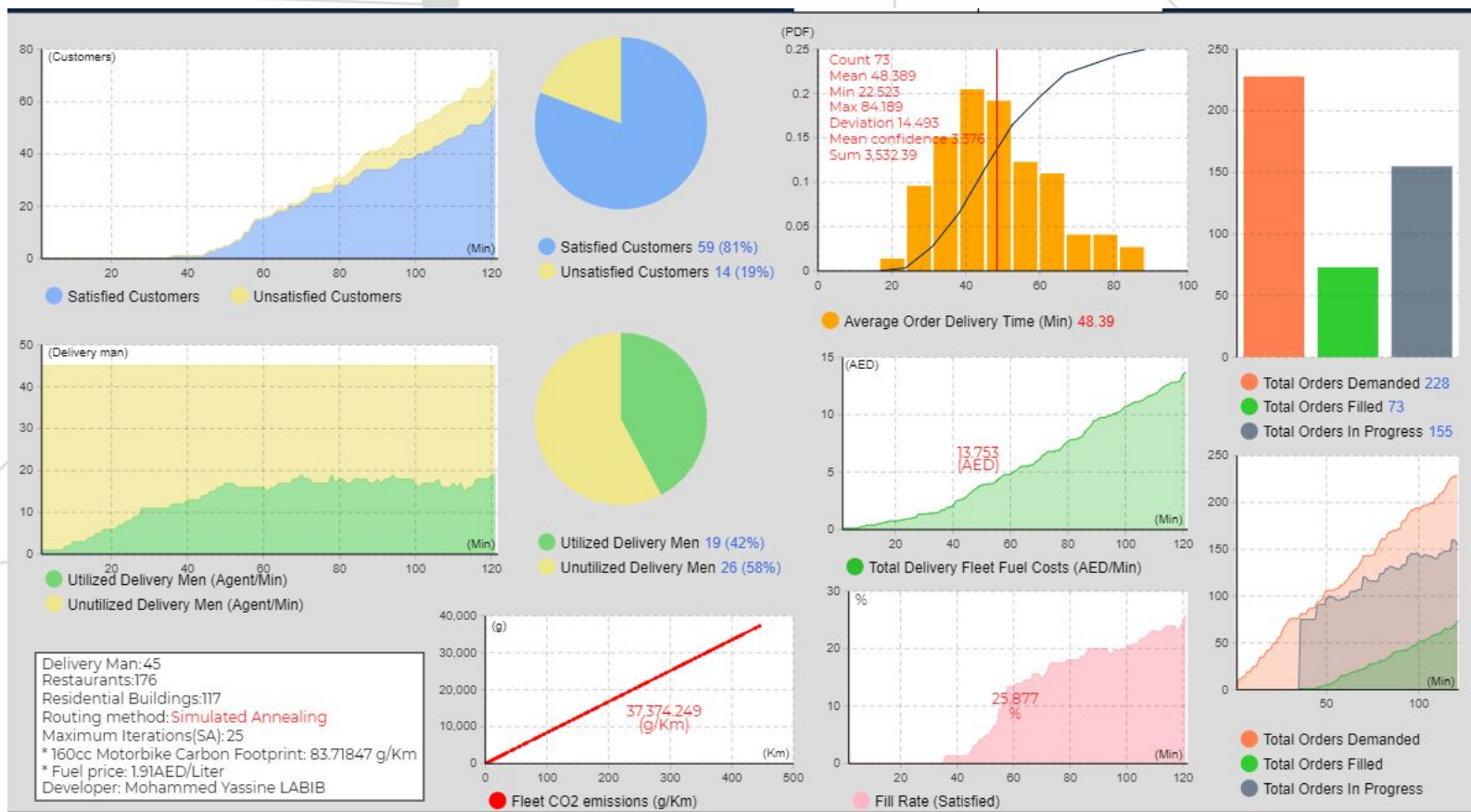
Сопоставительный анализ

Основные моменты Модель «до»



Сопоставительный анализ

Основные моменты Модель «после»



The background features a network of thin, light gray lines connecting several small, solid gray circular nodes. The nodes are positioned at various points, creating a web-like structure. One node on the left side has the word 'ВЫВОД' written next to it.

ВЫВОД

Ваши итоговые выводы. Что необходимо сделать, чтобы решить проблему?