



ЭКОНОМИЧЕСКОЕ РАЗВИТИЕ

ВАХИТОВ ИСЛАМ РАИСОВИЧ

РАЗВИТИЕ ЭКОНОМИКИ В XVI ВЕКЕ

1. Развитие сукноделия в н.XVI в.
2. Рост спроса на шерсть
3. Сокращение экспорта шерсти, рост мануфактур по производству готовых тканей
4. Рост населения и развитие городов (Лондон – 200тыс.)
5. Огораживания — насильственная ликвидация общинных земель и обычаев в Европе раннего Нового времени. Наибольшего размаха огораживания достигли в Англии XV—XIX вв.
6. Сгон крестьян с земли. Создание рассеянных мануфактур, развитие торговли
7. Огораживания вызвали многочисленные крестьянские восстания, начиная с 1549 (восстание Роберта Кета).

Аграрное развитие

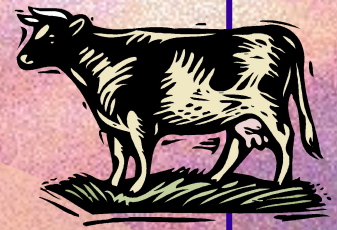
Англия

Лендлорды и джентри сгоняли крестьян с земли и разводили там овец, так их шерсть пользовалась большим спросом. Данная процедура называлась - Огораживание

Крестьяне были вынуждены скитаться в поисках работы. Люди становились нищими. Таким образом лендлорды накапливали капитал при помощи дешёвой рабочей силы и продажи шерсти.

Франция

Французские крестьяне получали от сеньоров НАДЕЛЫ – клочки земли. За это крестьяне должны были платить налоги государству, сеньорам и церкви. Средняя продолжительность жизни крестьянина была 20-25 лет из-за нищеты и эпидемий.



Европ
а

Запад.
Европа

Центр.
Европа

Вост.
Европа

Ю-
Вост.
Европа

Центральная и Восточная Европа.

Тут господствует система помещичьего землевладения. Она было основана на барщине.

Юго-Восточная Европа. Здесь господствует Османская Империя. Ускоряется процесс феодализации земельной собственности.

РАЗВИТИЕ ЭКОНОМИКИ В XVI ВЕКЕ



К 1500 году было уже огорожено (то есть распределено между отдельными владельцами, а не находилось в долевом владении) около 45% всех английских земель.

Благодаря росту населения всё больше заброшенных и полей возвращалось под пашни. Арендная плата росла. «Можно сказать, что овцы стали пожирать людей».

Актом 1515 года превращение пахотной земли в пастбище было объявлено правонарушением, однако все эти законодательные попытки не могли остановить огораживаний.

Лишённые наделов крестьяне превращались в наёмных сельскохозяйственных рабочих. Многие из бывших общинников, утратив не только землю, но и жилище, становились бродягами и нищими — **пауперами**

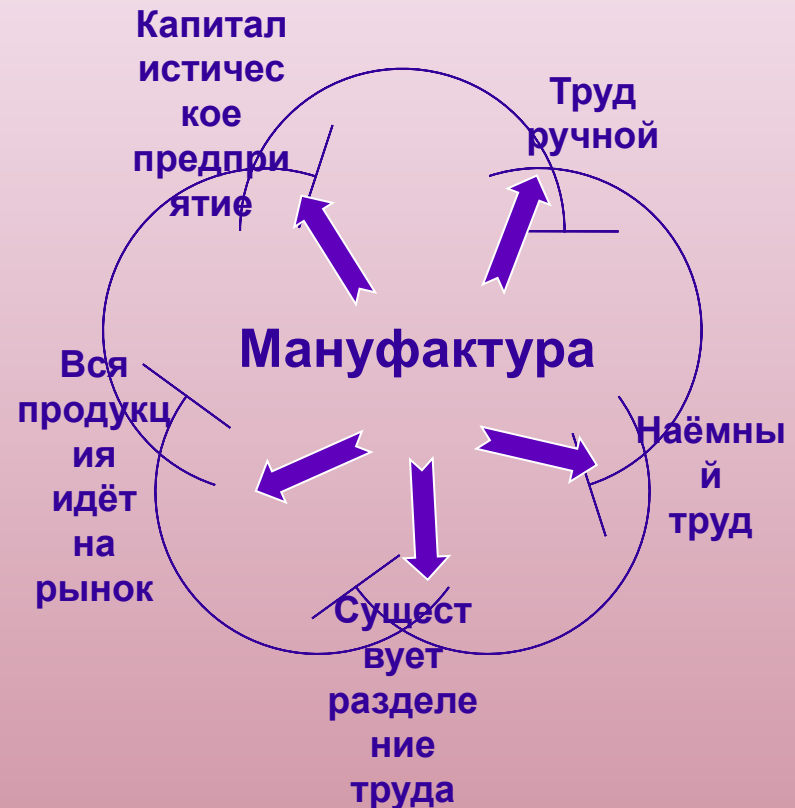
Развитие капиталистической промышленности

УСЛОВИЯ, НЕОБХОДИМЫЕ ДЛЯ РАЗВИТИЯ КАПИТАЛИСТИЧЕСКОЙ ПРОМЫШЛЕННОСТИ

1. Первоначальное накопления капитала
2. Наличие дешёвой рабочей силы – рынка рабочей силы
3. Наличие спроса на производимую продукцию

ИТОГ:

Складываются два новых класса:
буржуазии и наёмные рабочие.
Ослабляется власть феодалов.
Появляется рынок рабочей силы.



Социально-экономическое развитие Молдовы во 2-й пол. XVII – сер. XVIII вв.

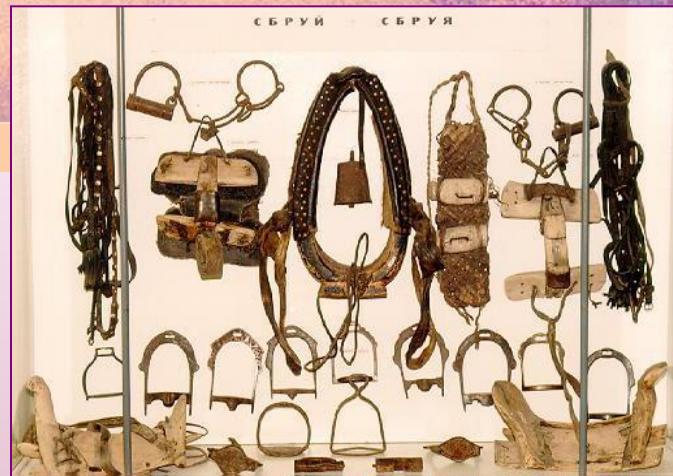


Пчеловодство

Земледелие



Социально-экономическое развитие Молдовы в XVII-XVIII вв.



Ремесленное производство

Сельское хозяйство

Османская Порта снизила налоги. восстановление экономики Молдовы. Важной отраслью было пчеловодство. Скотоводство являлось предметом внешней торговли.



Ремёсла.

Со второй половины XVII в., в Молдове наблюдается прогресс в ремесленном производстве. Ремесленники стали объединяться в цеха во главе со старостой.

Торговля.

Торговля шла на ярмарках и рынках. Внешняя торговля была ориентирована на Османскую Империю, Мунтению и Трансильванию.

Социальная жизнь

В Молдове увеличился объём налогов в пользу Порты. Положение крестьян было ужасно. Налоги были тяжелы не только для крестьян но и для куртян

Экономическое развитие Англии

При Елизавете экономика Англии под государственным контролем развивалась весьма успешно

В сельском хозяйстве:

- бурно развивается овцеводство (11,5 млн. овец на 4 млн. человек)
- огораживания - изгнание крестьян с земли
- развитие капиталистической аренды и собственности на землю
- создание крупных фермерских хозяйств
- разорение крестьян, обезлюдение деревни

Правительство пыталось контролировать эти процессы в интересах обороны, сбора налогов и опасаясь восстаний.

«Из под копыт овец летит не песок, а золото». - англ. поговорка XVI в.

В промышленности правительство проводило политику *протекционизма*:

- суровые наказания за вывоз шерсти и овец к к. XVI в. 100% шерсти перерабатывалось в стране, в несколько раз вырос вывоз тканей
- раздача *монополий*. Стимулирование новых отраслей
- развитие мануфактур и наемного труда
- кризис цехового ремесла. Разорение ремесленников

В торговле:

- создан единый внутренний рынок
- появились крупные акционерные торговые компании
- основаны колонии в Сев. Америке (Виргиния, 1584)

СПАСИБО ЗА ВНИМАНИЕ