

**Раздел 1.**  
**Введение в архитектуру**  
**ЭВМ.**

**Форматы команд и способы**  
**адресации ЭВМ .**

# Способы адресации ЭВМ

## Понятия:

- **Исполнительный адрес операнда**
- **Адресный код команды**
- **Способ адресации**

## Единицы информации:

- **Слово**
- **Поле**
- **Параграф**
- **Страница**
- **Сегмент**

# Способы адресации:

- *Непосредственная*
- *Прямая*
- *Косвенная*
- *Индексная*

# Относительный способ формирования адресов ячеек памяти

*Б* – код базы,

*И* – код индекса,

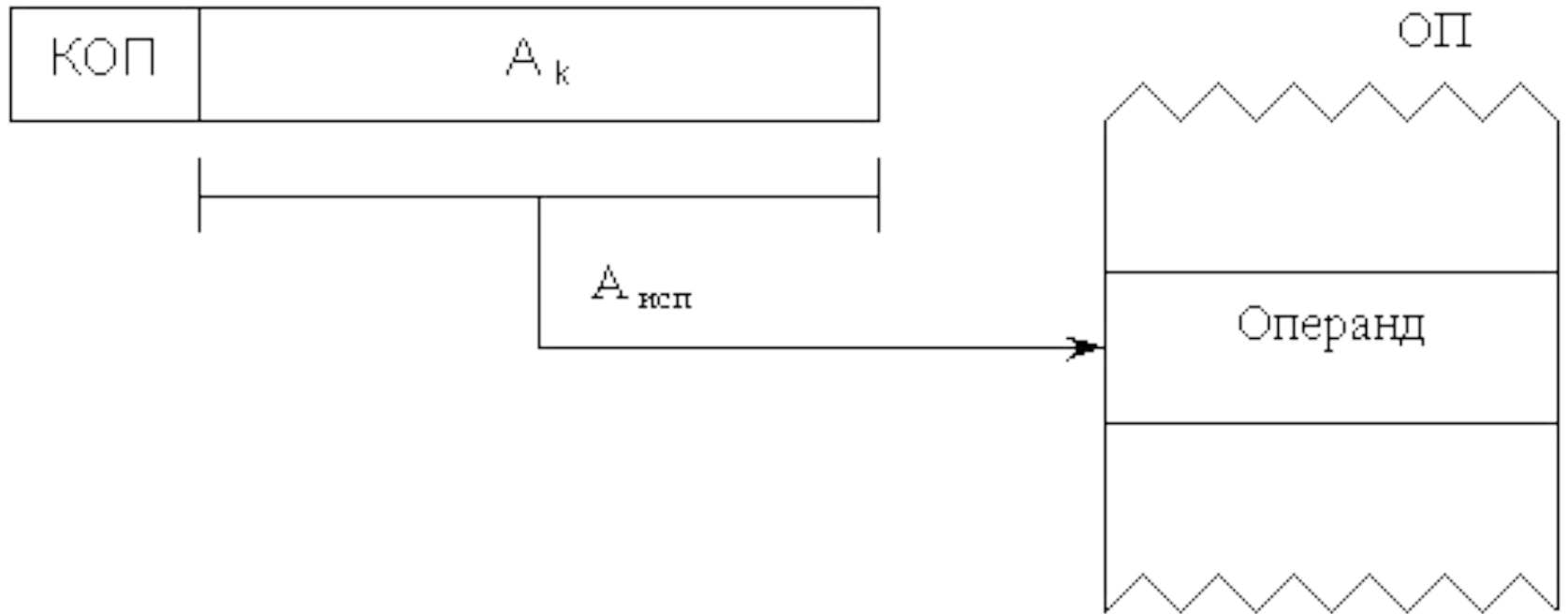
*С* – код смещения..

$$A = B + I + C$$

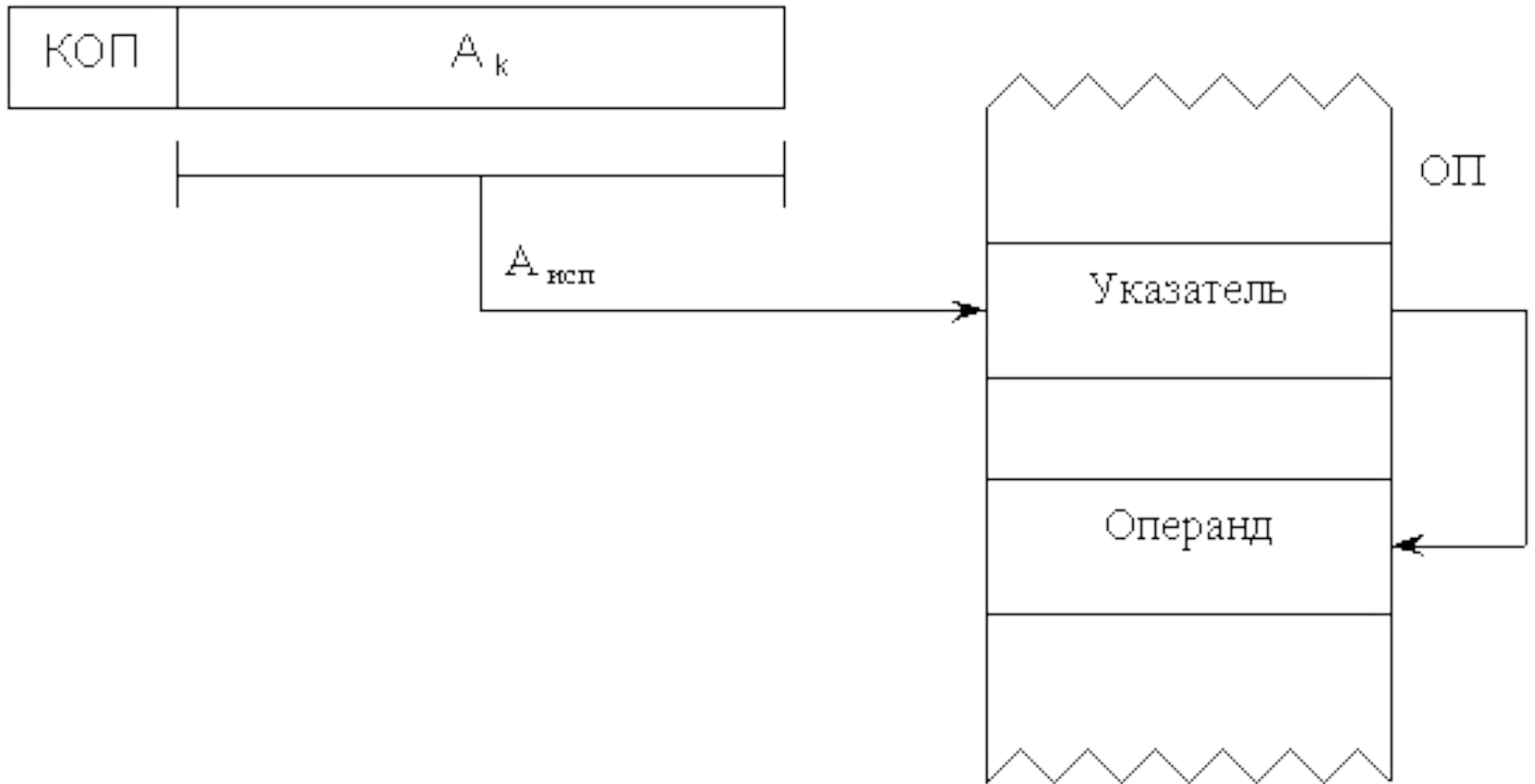
$$A = B + C$$

$$A = I + C$$

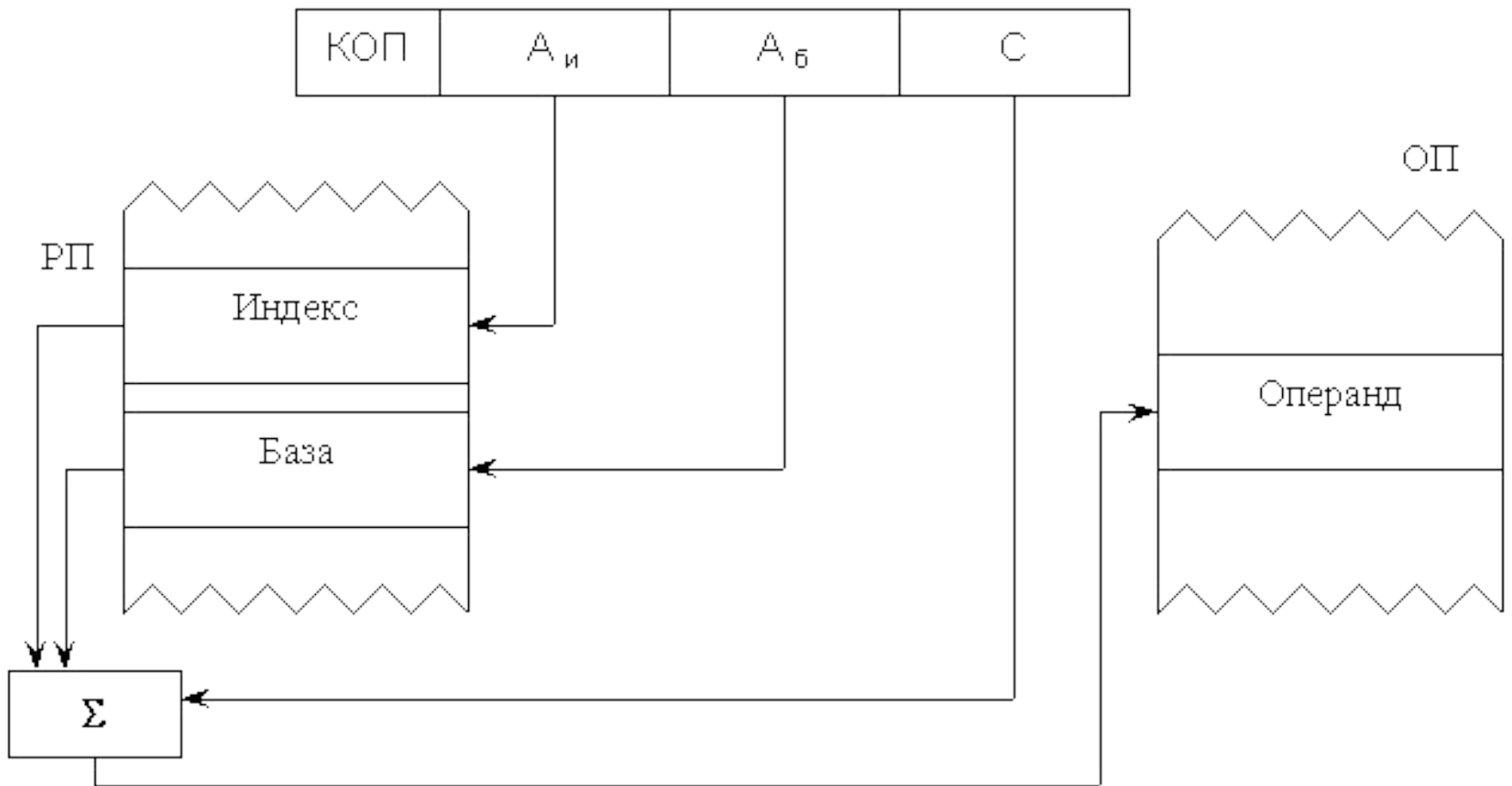
# Прямая адресация.

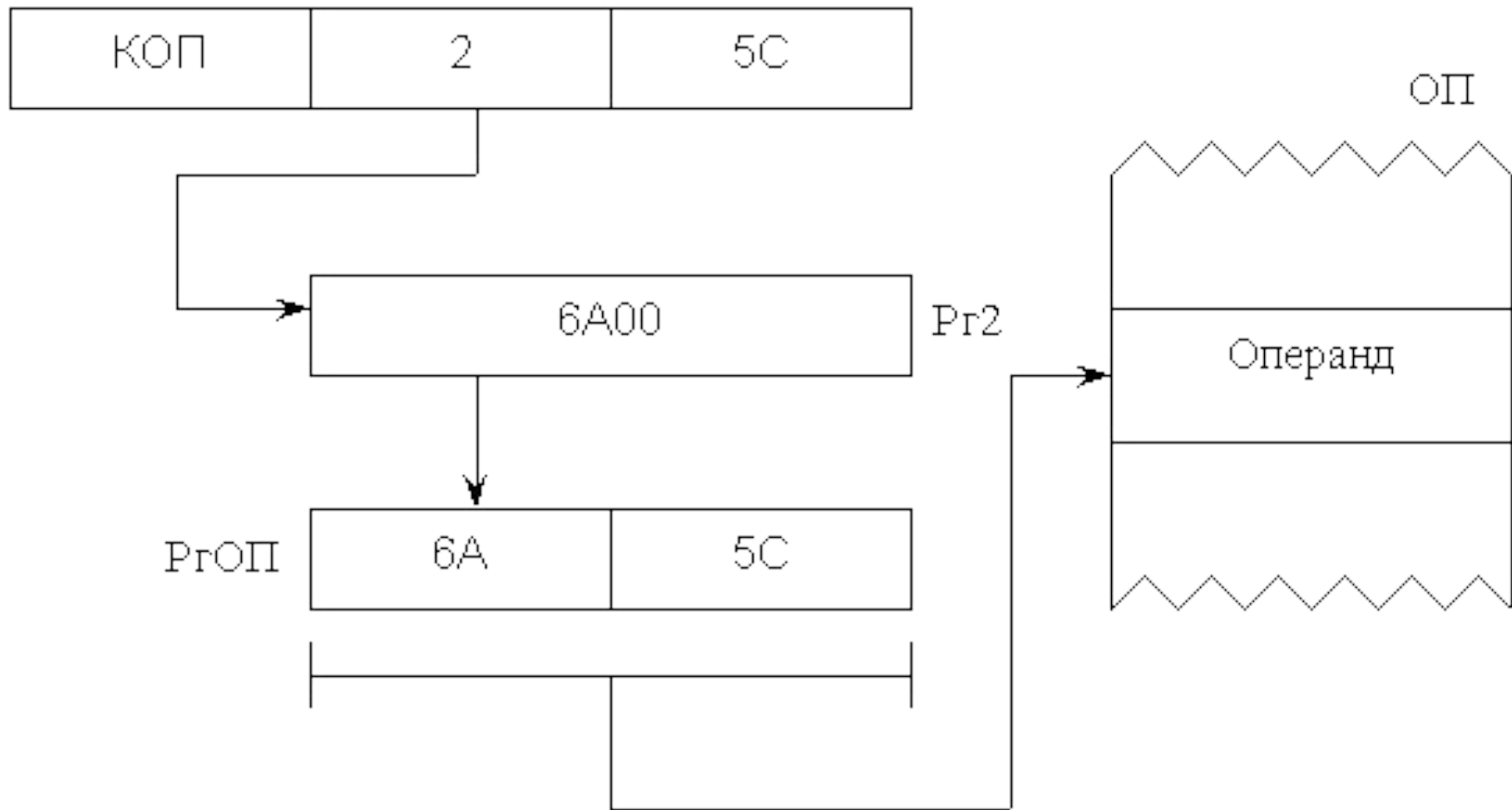


# ***Косвенная адресация.***



# Индексная адресация.







# Стековая адресация

