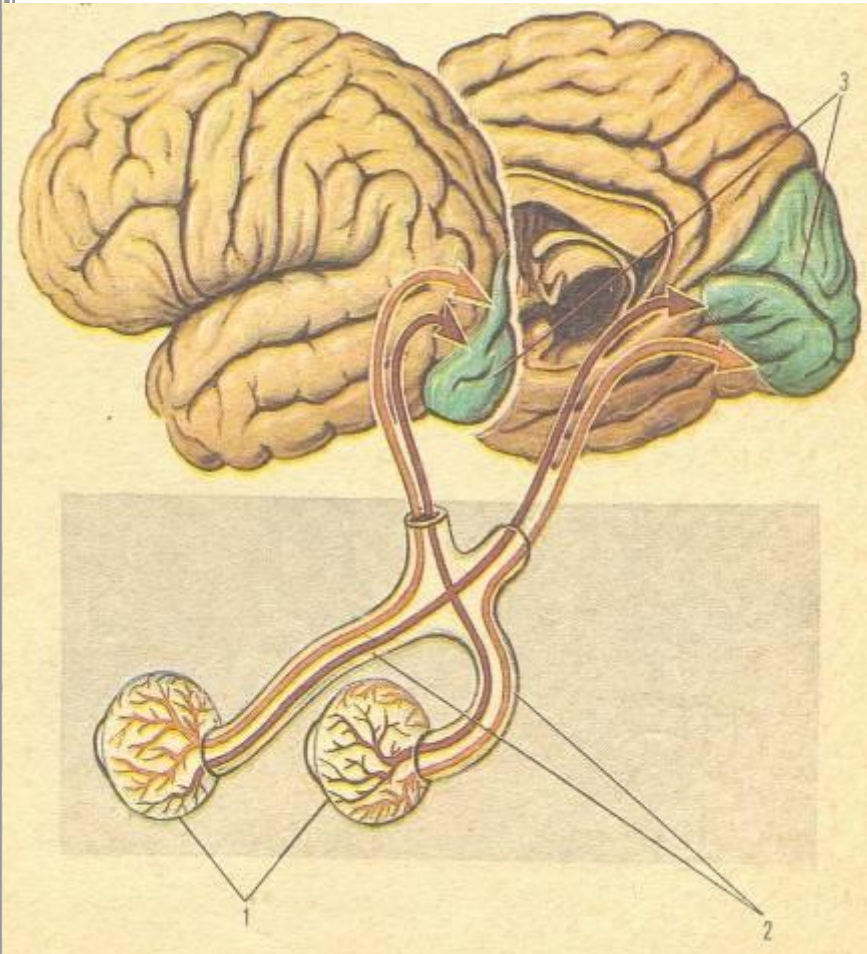


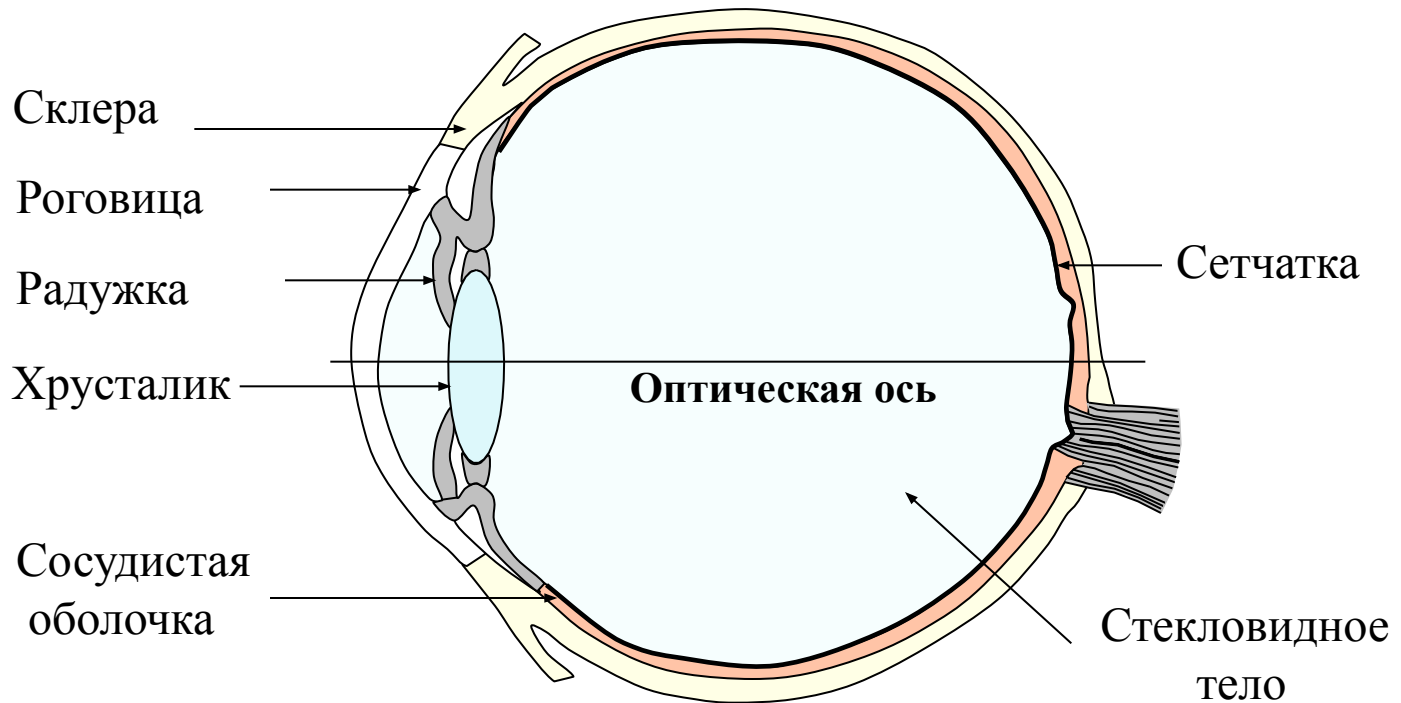
«Вкус пищи узнают солью, вкус мира – глазами».
Турецкая пословица

Строение зрительного анализатора



1. Зрительные рецепторы
2. Зрительные нервы
3. Зрительная зона коры больших полушарий

Внутреннее строение глаза человека



«Глаза – зеркало души».





**Ты помнишь,
Как из тьмы былого,
Едва закутана в атлас,
С портрета Рокотова снова
Смотрела Струйская на нас?
Её глаза – как два тумана,
Полуулыбка, полуплач,
Её глаза – как два обмана,
Покрытых мглою неудач.
Соединенье двух загадок,
Полувосторг, полуиспуг,
Безумной нежности припадок,
Предвосхищенье смертных мук.
Когда потемки наступают
И приближается гроза,
Со дна души моей мерцают
Её прекрасные глаза.**

Н. Заболоцкий

Цветовосприятие в мире животных



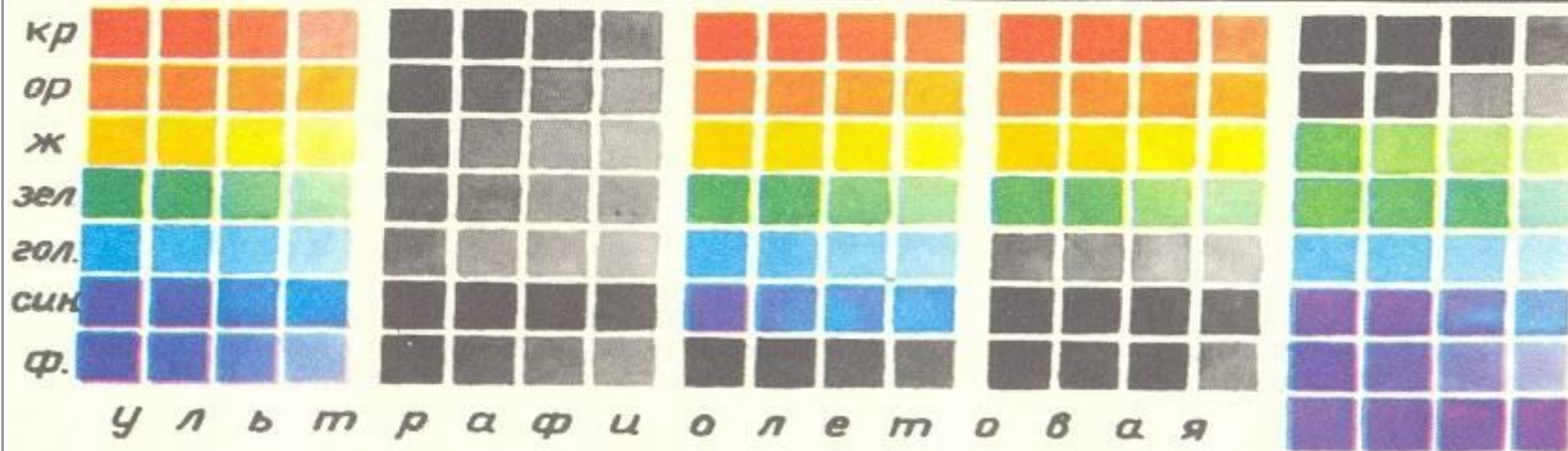
Человек

Хищные
млекопитающие
(собака,
кошка и др.)
копытные
млекопит.

Птицы
(петух,
галубь)

Рептилии
(черепаха)
рыбы

Насекомые
(медоносная пчела)







Статистика нарушений в работе органов зрения

Проблемы со зрением есть у 30% жителей нашей планеты;

Практически у каждого второго жителя России есть какое – либо нарушение зрения;

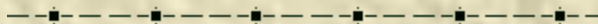
Число инвалидов по зрению в России достигает 500 тыс. человек;

У 4% первоклассников наблюдается нарушение зрения;

Среди выпускников школ нарушение зрения имеется уже у 40% подростков.

Цель урока:

**совершенствование имеющихся и формирование новых знаний об особенностях зрительного восприятия человека;
обоснование необходимости соблюдения правил гигиены зрения.**



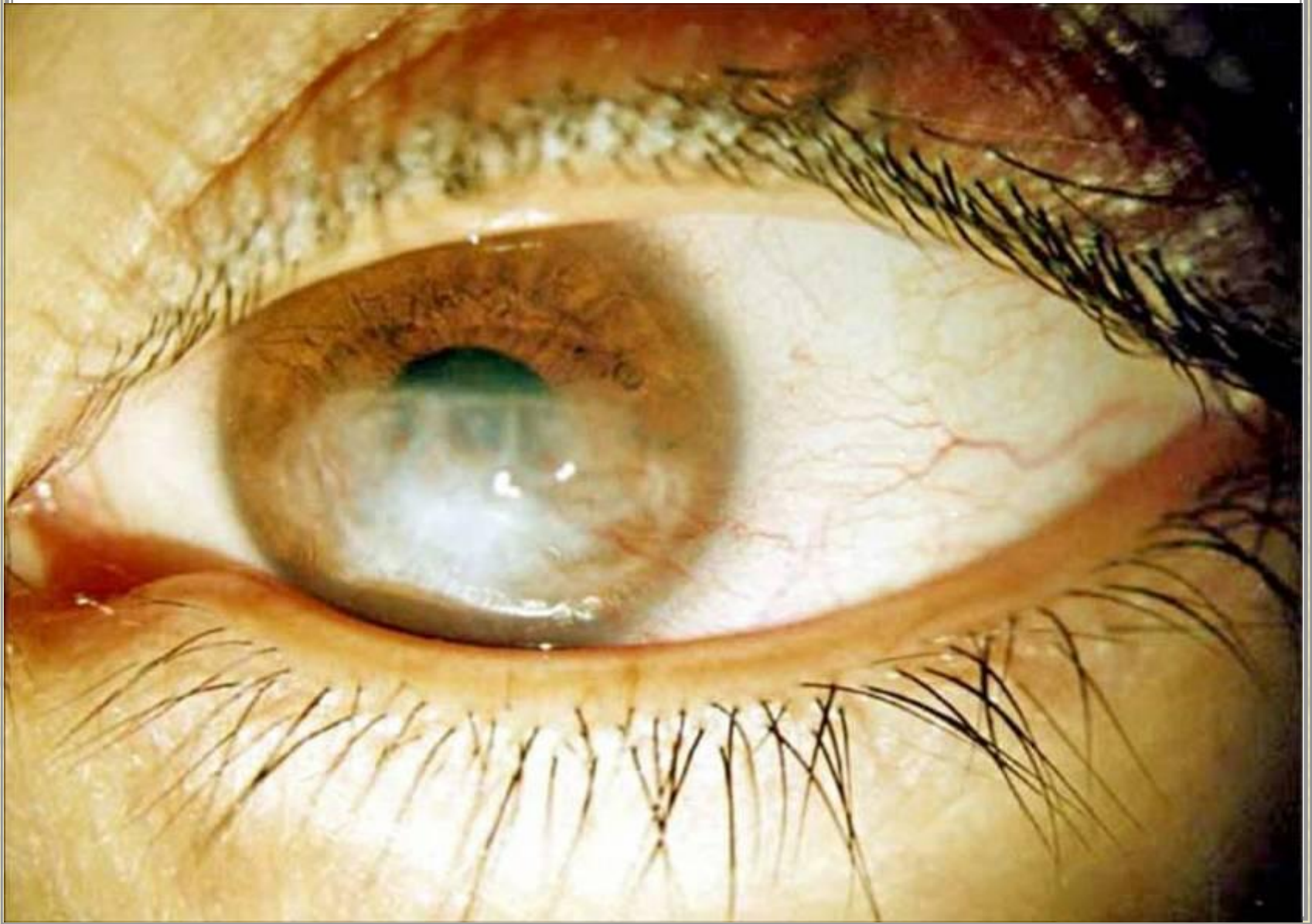
Что же, нужно сделать, для того чтобы
сохранить способность воспринимать
красоту окружающего мира?



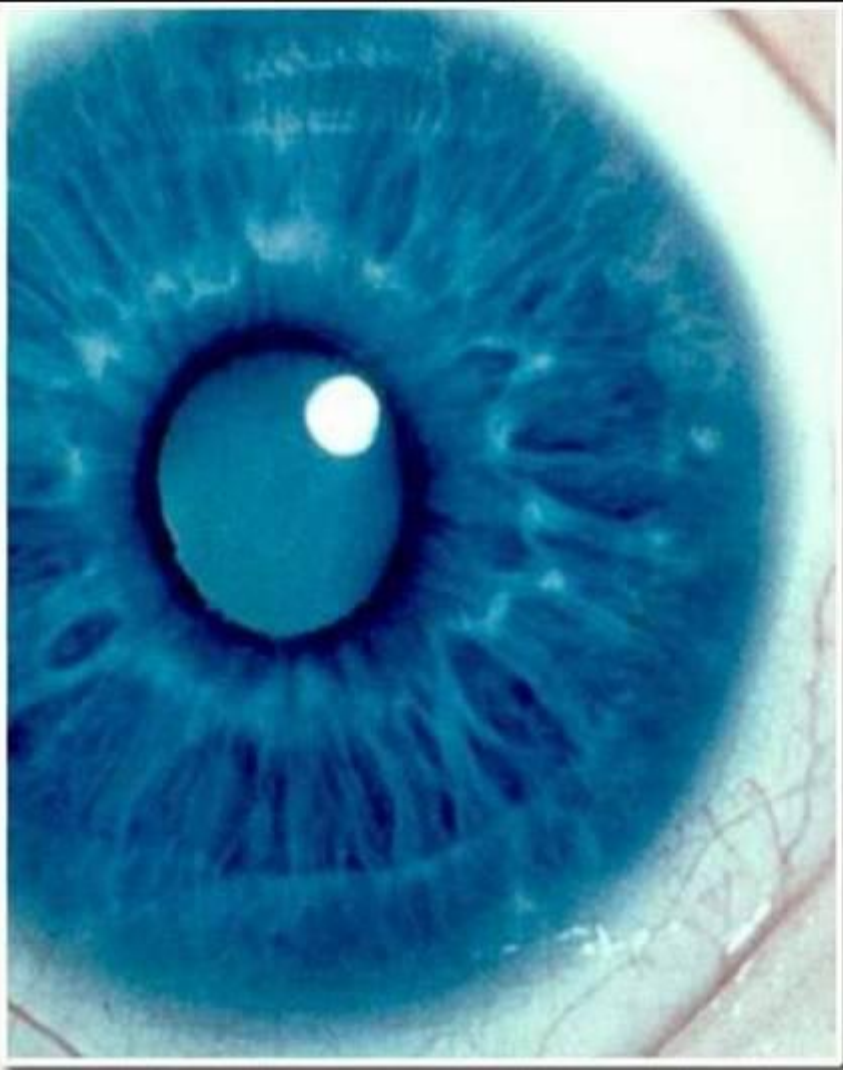
Конъюнктивит



Помутнение роговицы – бельмо



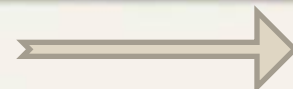
Катаракта



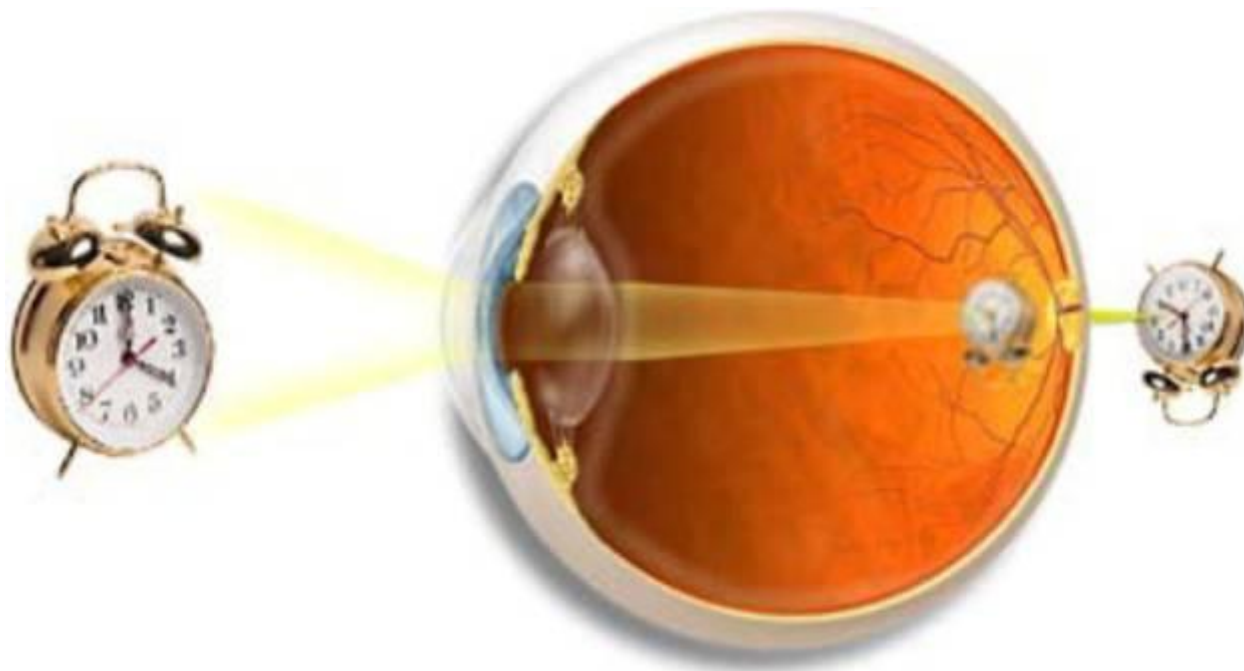
Помутневший хрусталик



Нормальный хрусталик

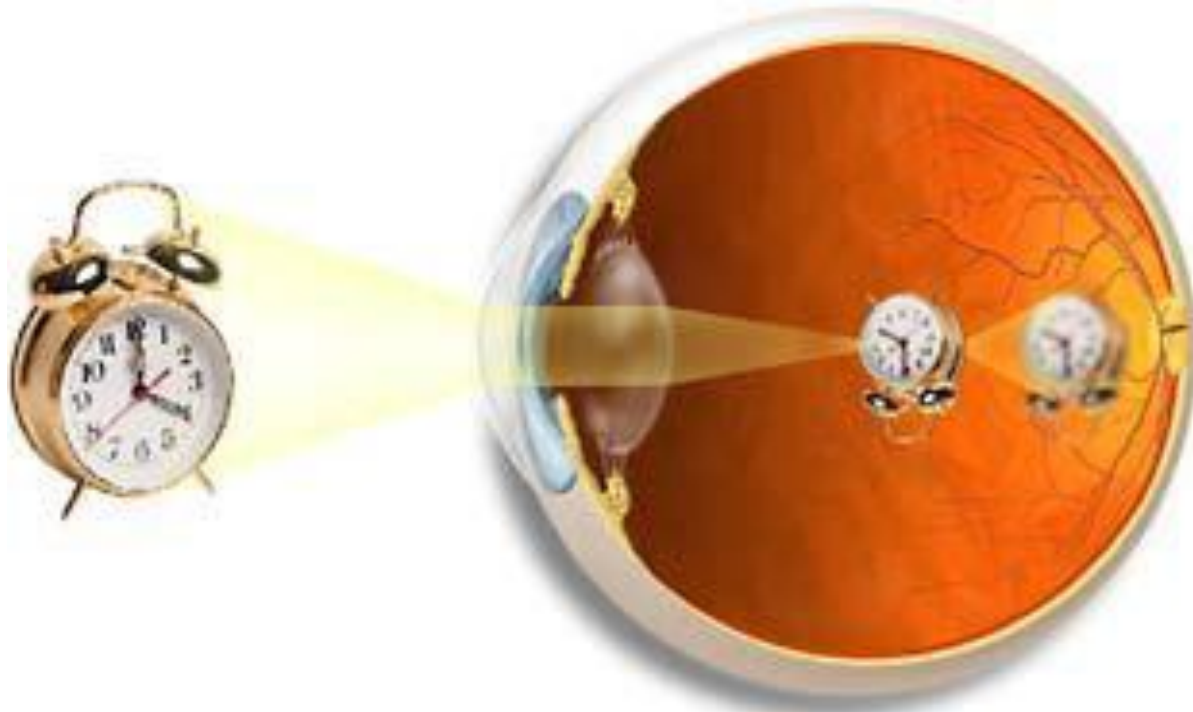


Дальнозоркость (гиперметропия)



Световые лучи, идущие от предмета, фокусируются как бы за сетчаткой. Окружающие предметы видятся расплывчатыми, не контрастными.

Близорукость (миопия)



Световые лучи от предмета фокусируются перед сетчаткой. Хорошая острота зрения возможна только вблизи, а удаленные предметы видятся нечетко.

**Д (диоптрии) – единицы измерения
преломляющей силы линзы.**



**Рецепт очков для
близорукого:
ОД – 5 Д, OS – 4Д**

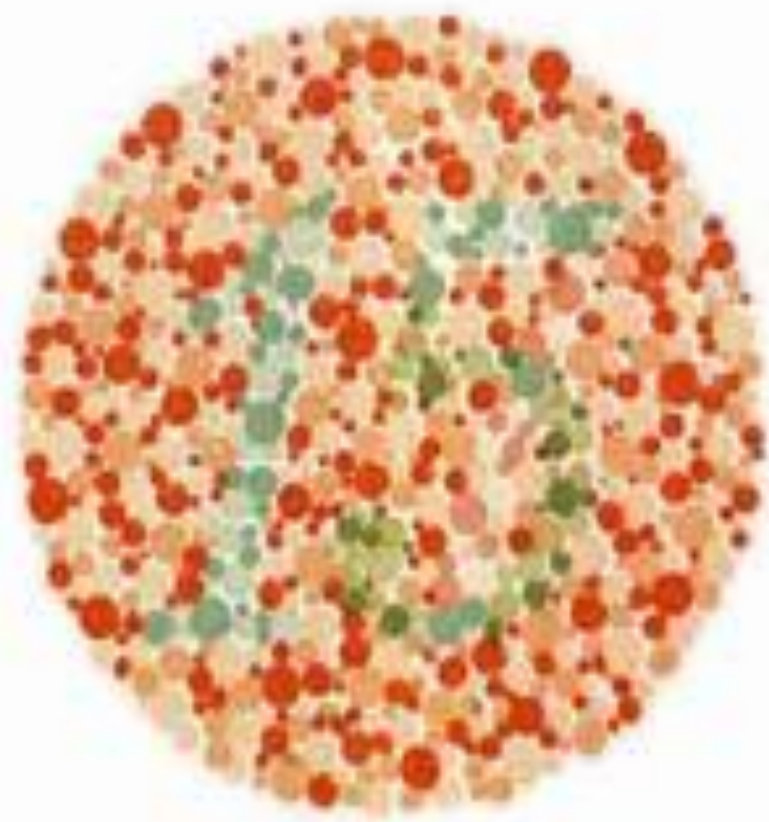
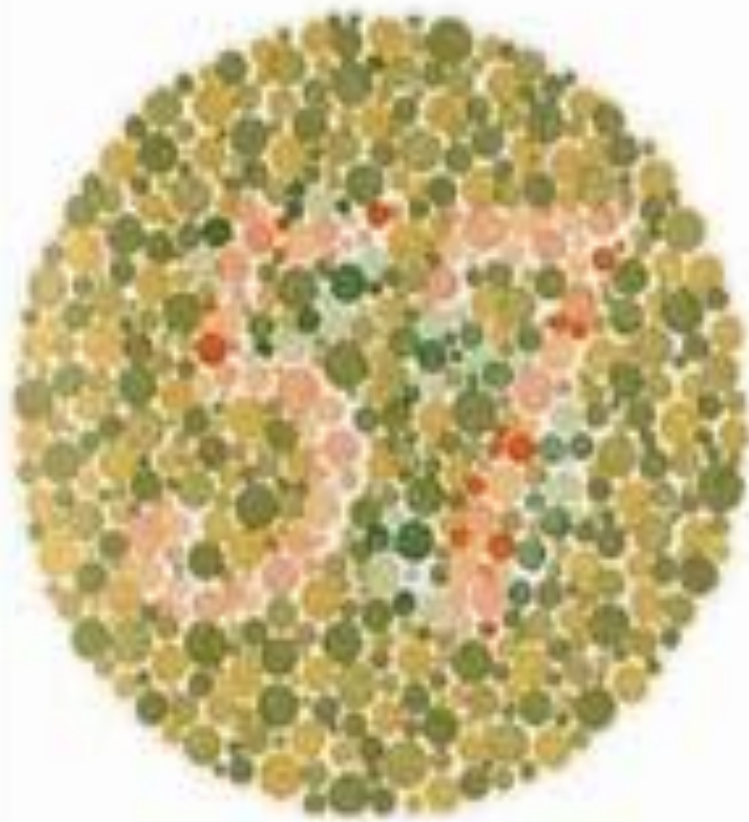
*Определите, какая картина нарисована
дальтоником?*



Рис. 1

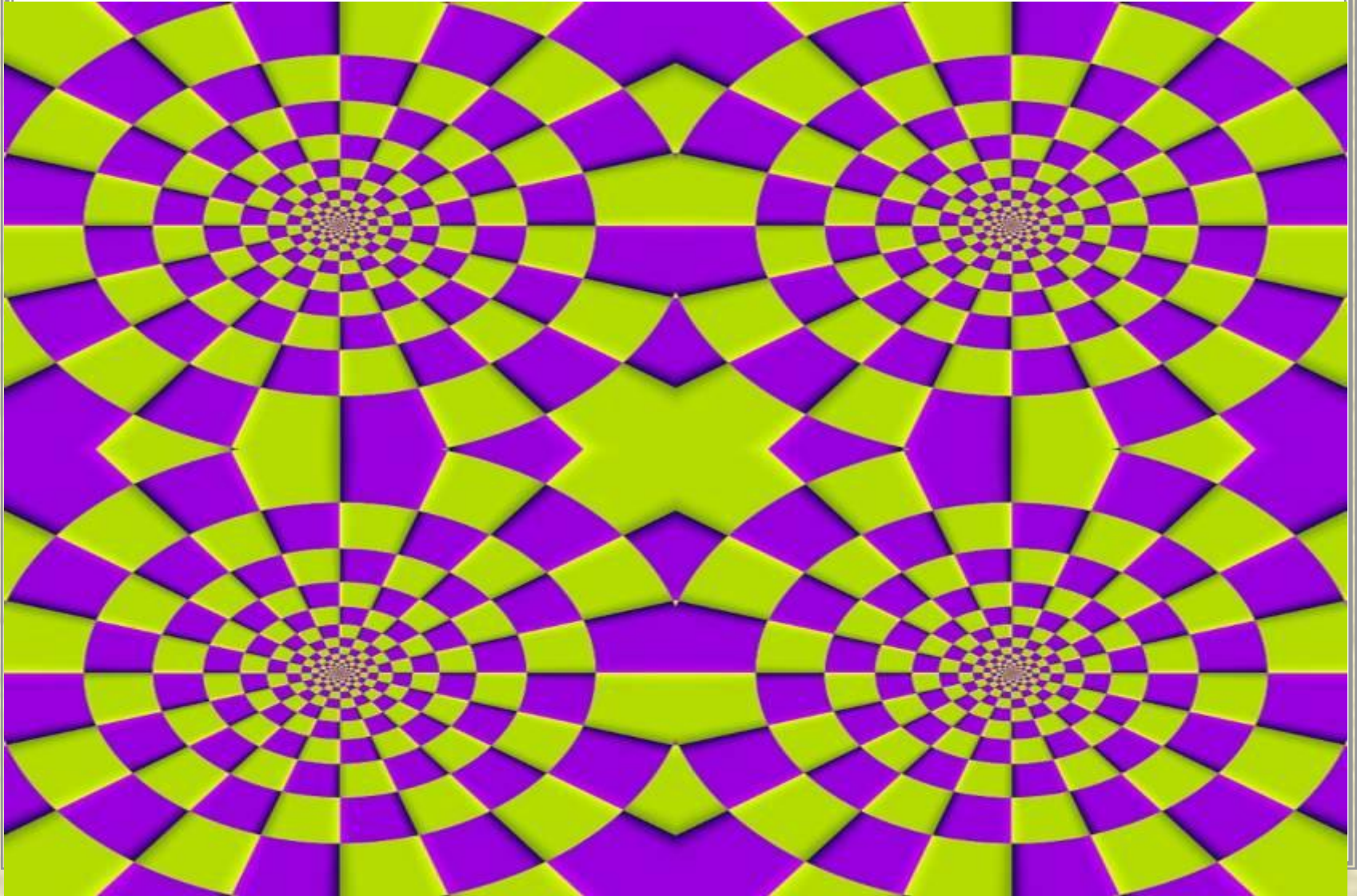


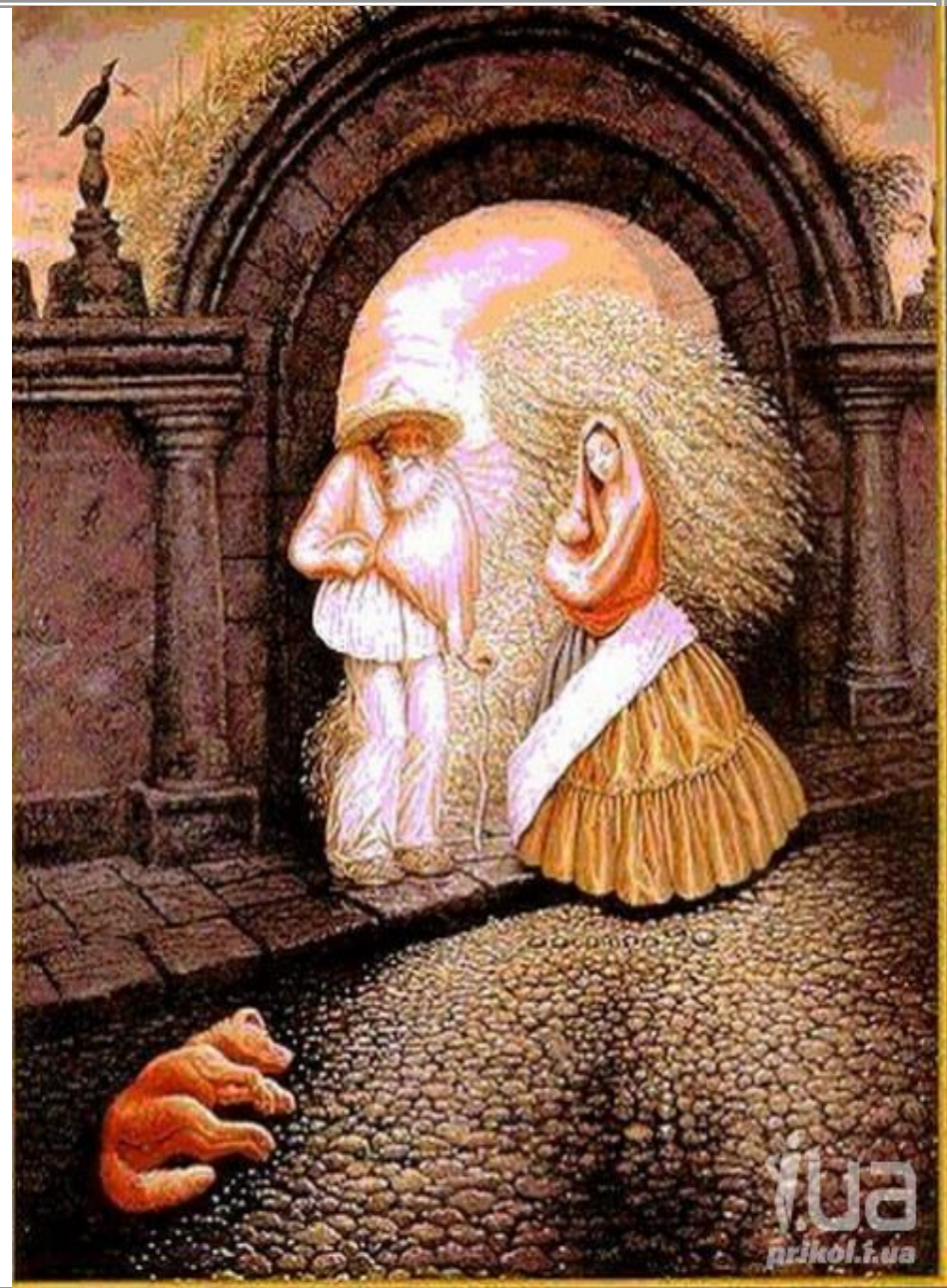
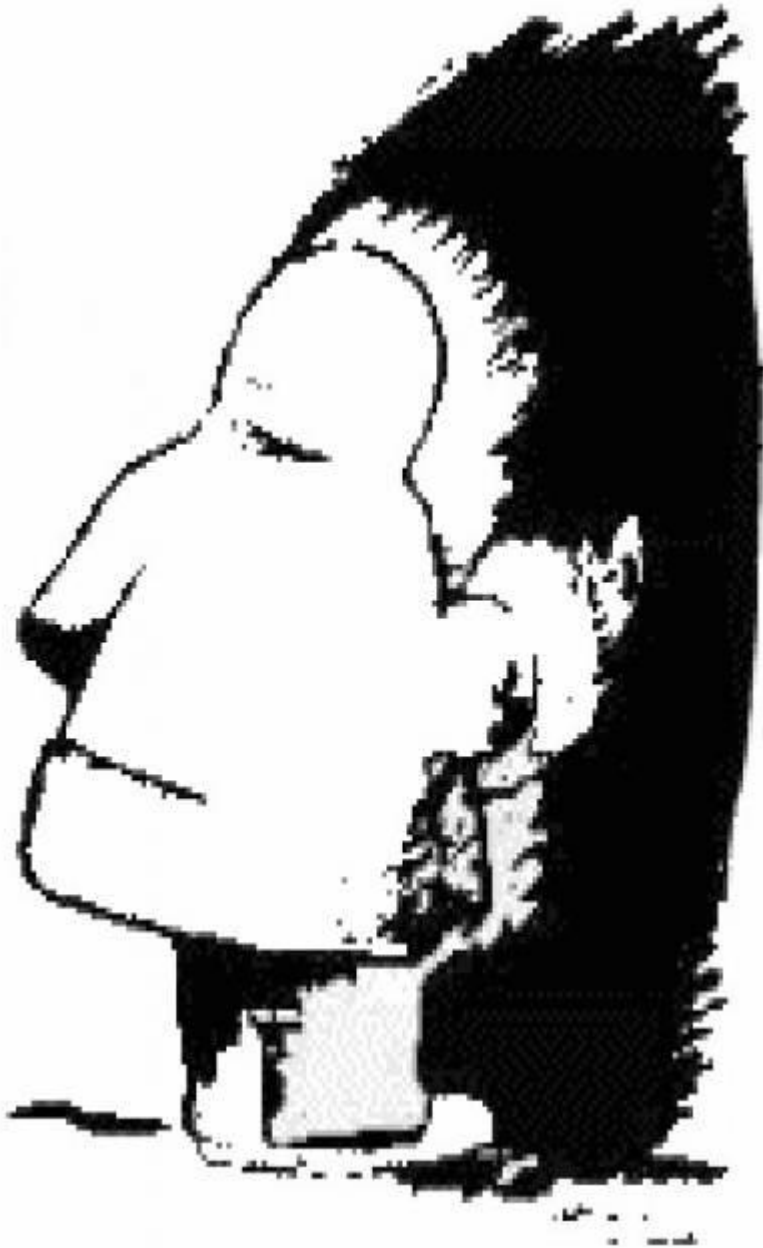
Рис. 2



Определите числа?

Зрительные иллюзии





1.ua
prikol.i.ua



Задание для группы №1



Очки с дwoяковогнутой линзой



Очки с дwoяковыпуклой линзой

Рецепт очков:

OD 1,5 D
OS 2,0 D



Задание для группы № 2

Радужный кросс – опрос.

Глаз	устройство, корректирующее недостатки зрения
Дальнозоркость	при этом дефекте зрения фокус лежит перед сетчаткой
Линза	оптическое тело, имеющее сферическую поверхность
Линза	расположен за зрачком, похож на собирающую линзу
Очки	при этом дефекте зрения фокус лежит за сетчаткой
Близорукость	иногда называют “живым” фотоаппаратом
Сетчатка	внутренняя оболочка глаза, содержащая зрительные рецепторы

Задание для группы №3

- 1.Прочитайте текст «Гигиена зрения».**
- 2.Найдите в нем ошибки и вычеркните их из текста, используя маркер.**
- 3.Сформулируйте и озвучьте правила гигиены зрения.**
- 4.Дайте им обоснование.**



Проверь себя

- 1.a
- 2.a
- 3.a
- 4.a
- 5.a
- 6.б
- *7.б
- *8.a

Домашнее задание



- Создание мини – проектов по теме: «Зрительное восприятие»;
- Проведение валеологического самоанализа «Я и мое зрение»;
- Подготовка кроссворда по теме: «Зрительный анализатор».







