

ФОРМЫ ЗЕМНОЙ ПОВЕРХНОСТИ

ОКРУЖАЮЩИЙ МИР

2 КЛАСС

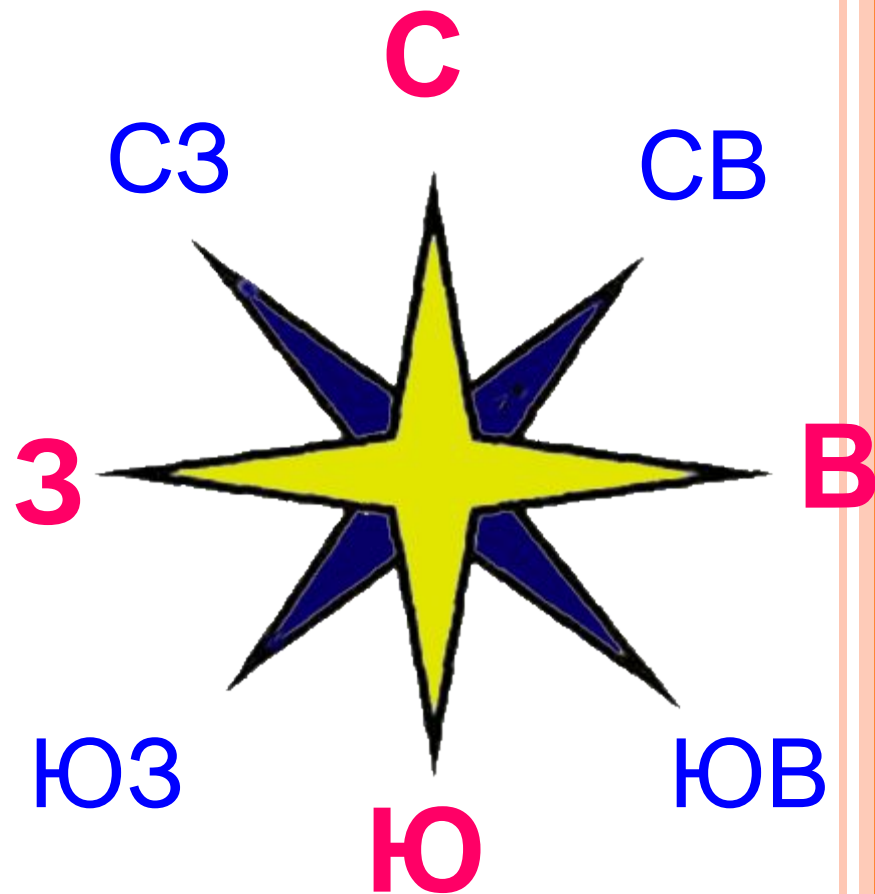
УМК «ШКОЛА РОССИИ»

Выполнили учителя начальных классов:

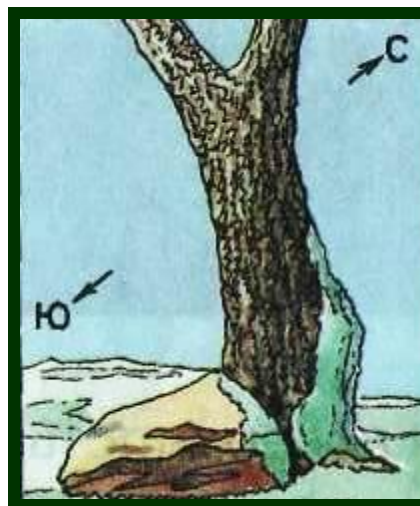
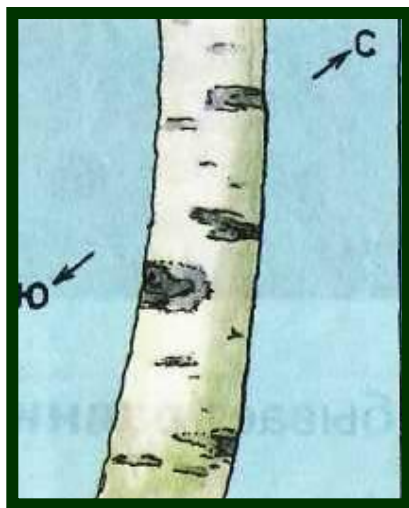
Роткина Е.И.

Кияненко А.С.

**КАРТОЧКА
№1.**



КАРТОЧКА №2



Как вы думаете, почему одни участки земли обозначены зелёным цветом, а другие коричневым?

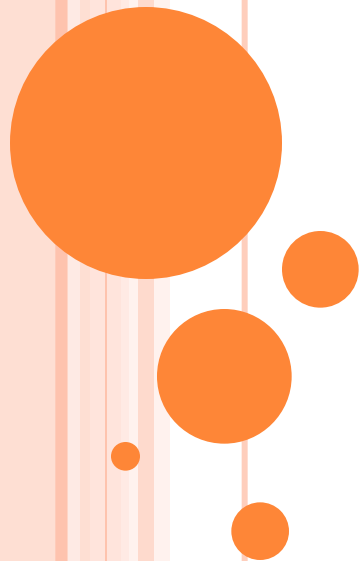


ФОРМЫ ЗЕМНОЙ ПОВЕРХНОСТИ

ОКРУЖАЮЩИЙ МИР

2 КЛАСС

УМК «ШКОЛА РОССИИ»



ОСНОВНЫЕ ФОРМЫ ЗЕМНОЙ ПОВЕРХНОСТИ

ГОРЫ



РАВНИНЫ



Равнина – это ровный участок земли, занимающий большую площадь и имеющий небольшие различия по высоте.

Равнины бывают:

ПЛОСКИЕ



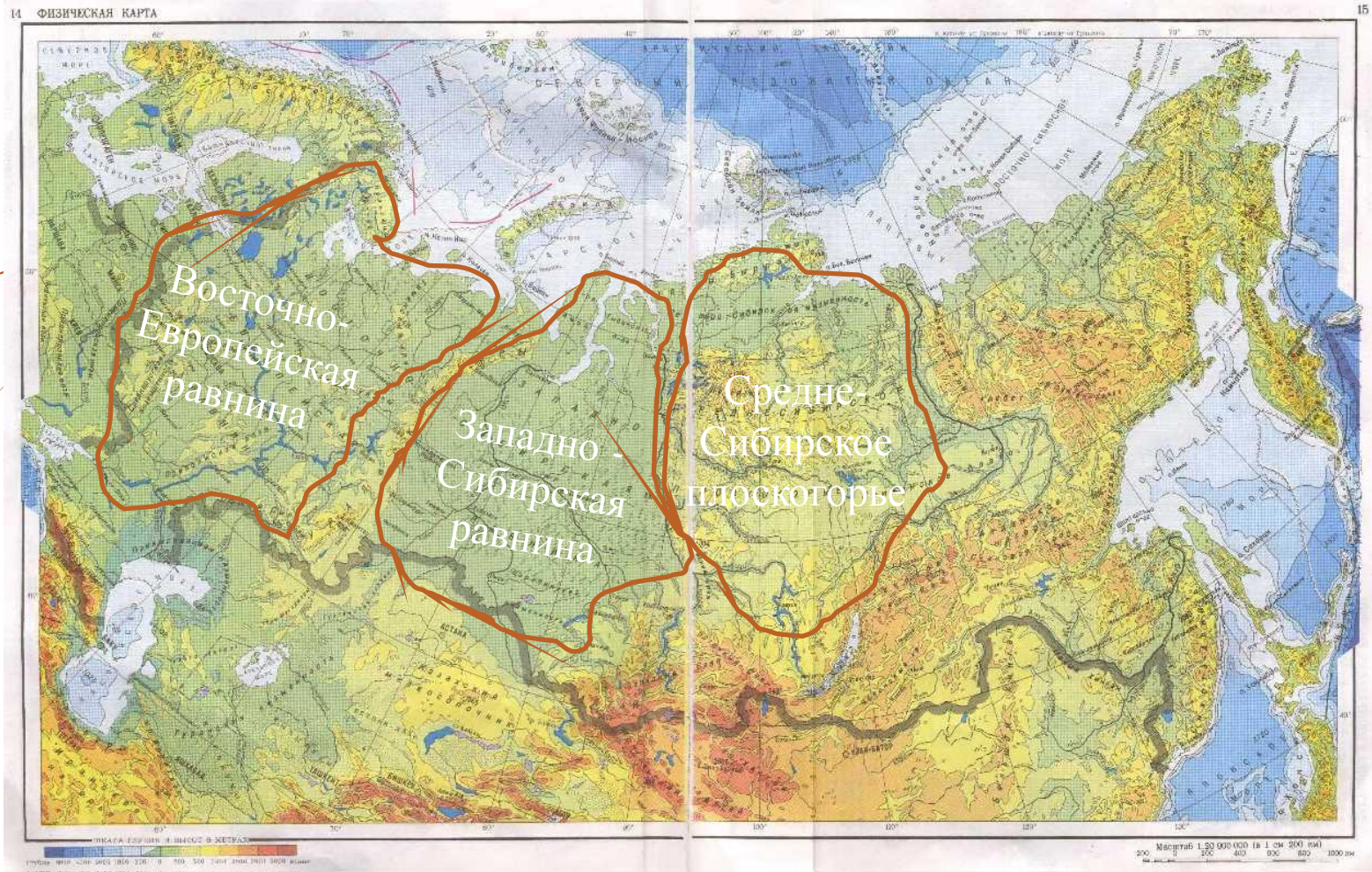
ХОЛМИСТЫЕ



Чем они отличаются?



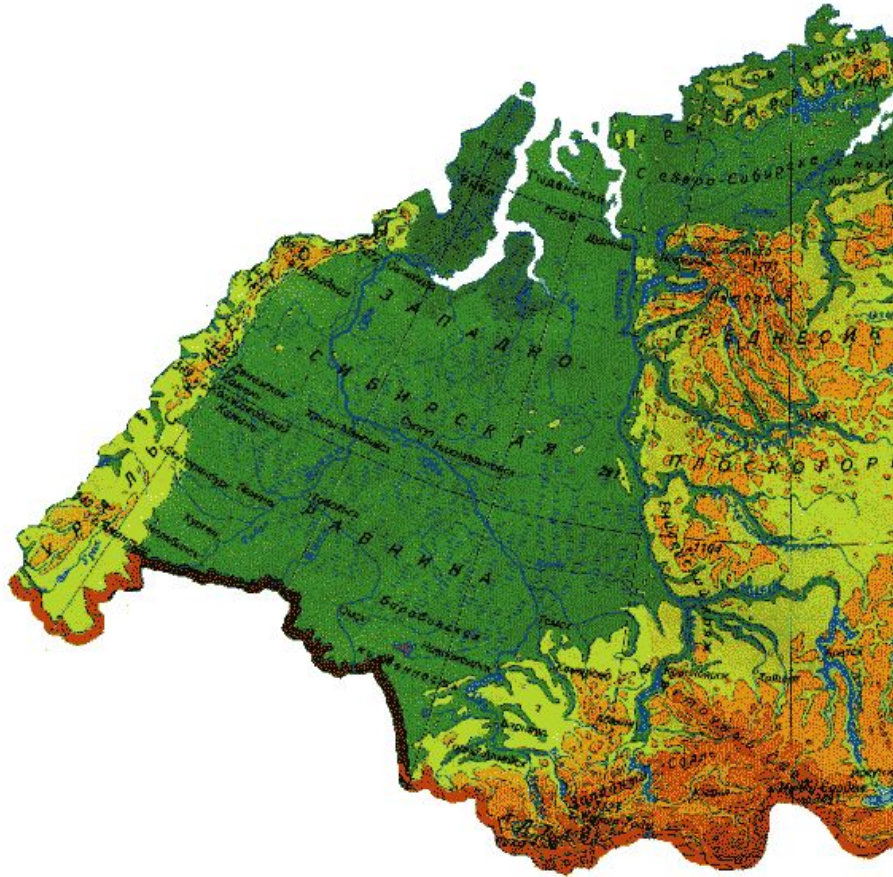
Равнины России



ВОСТОЧНО – ЕВРОПЕЙСКАЯ РАВНИНА



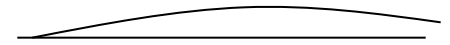
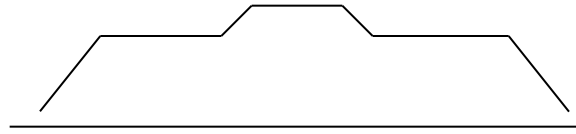
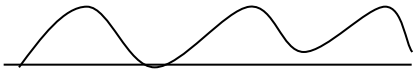
ЗАПАДНО – СИБИРСКАЯ РАВНИНА



Равнины

Холмистая

Плоская



**Восточно-
Европейская
равнина**

**Среднесибирское
плато**

**Западно-
Сибирская
равнина**



Холмы – это возвышения на равнинах



ОТГАДАЙ ЗАГАДКУ

От дождей, текущих вод
Он растет из года в год.
Он полей равнинных враг.
А зовут его?



ОВРАГ – углубление в земле с
крутыми склонами

О каких причинах появления оврагов на равнинах вы
узнали из загадки?



Как люди борются с оврагами?



Как правильно распахивать почву на склонах?



Проводить вспашку
Можно только поперёк склонов.

ОТГАДАЙТЕ ЗАГАДКУ

**Ну, конечно, чудо это! –
Вот уже который век
Даже самым жарким летом
На её вершине снег!**



ГОРЫ – ЭТО ОЧЕНЬ НЕРОВНЫЕ УЧАСТКИ ЗЕМНОЙ ПОВЕРХНОСТИ

Одиночная гора



Горный хребет



Встала группа гор в цепочку,
Есть для перевалов точки.
И конца цепочке нет —
Это тянется хребет.

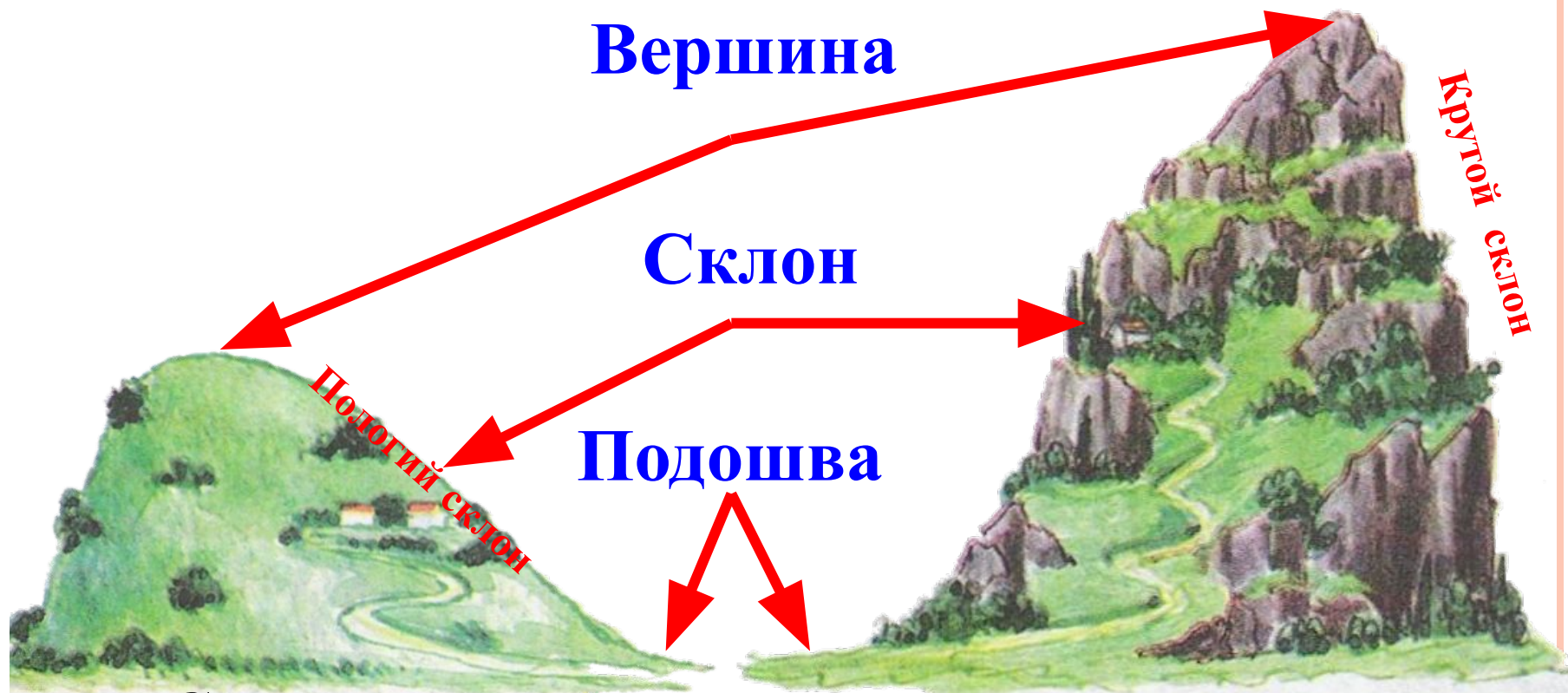




Если холм и гора возвышаются над земной поверхностью, можно ли сделать вывод, что это одно и то же?



Холм и гора имеют одинаковые части.



Склон – это та часть горы или холма,

которая располагается между **Подольем** (подножие) – это место, подолье и вершиной, где начинается гора или холм.

Склоны бывают крутые или пологие.



ЧЕМ ОТЛИЧАЮТСЯ ХОЛМ И ГОРА?



Высота до 200 м

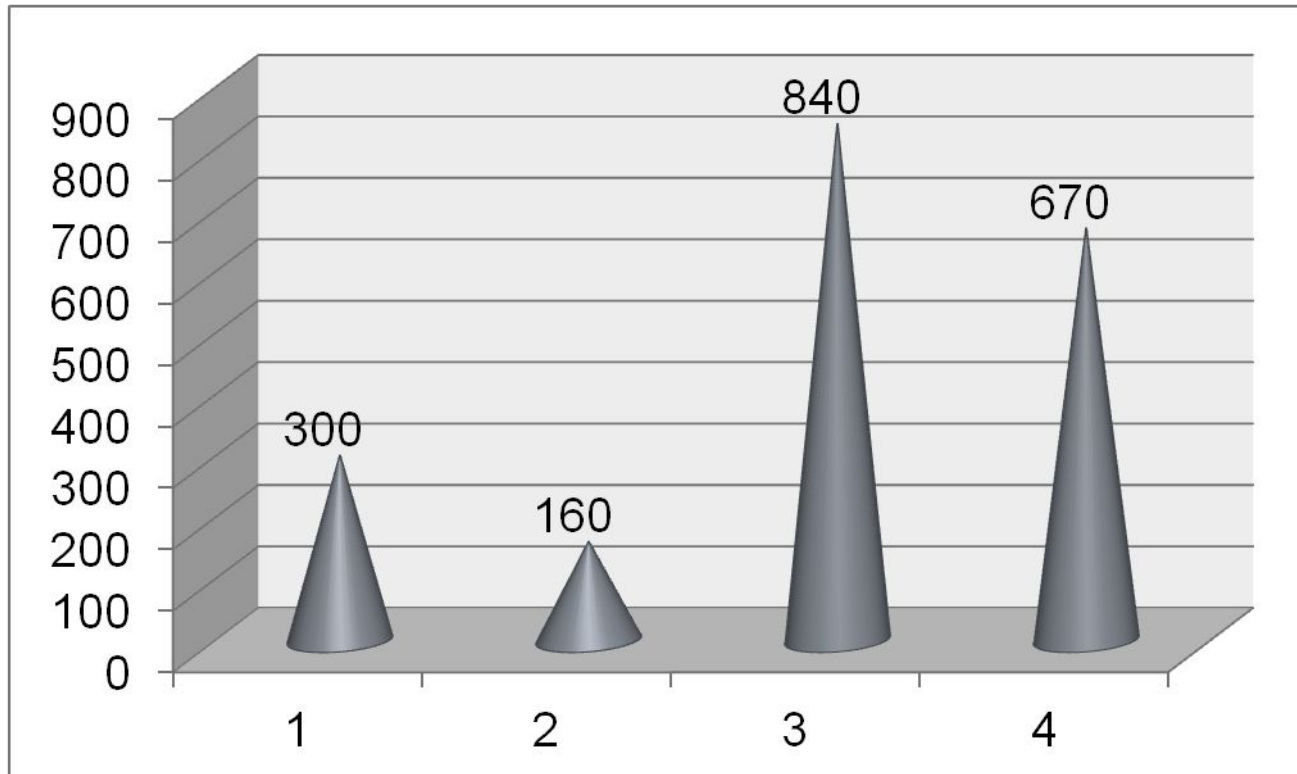


Высота более 200 м

В горах есть выходы скальных пород, на которых ничего не растёт, а холмы всегда имеют почву и покрыты растительностью.



НАЗОВИ НОМЕРА ГОР И ХОЛМОВ



ПРАВИЛЬНЫЙ ОТВЕТ

Горы: 1, 3, 4

Холмы: 2



ГОРЫ - ВЕЛИКАНЫ



Самая высокая
в мире гора –
Эверест,
высота 8848 м.



Самая высокая
гора в России
– Эльбрус,
высота 5642 м.



Самая высокая
гора на
Камчатке –
Ключевской
вулкан, высота
4850 м.



**УРАЛЬСКИЕ ГОРЫ — ГОРНАЯ СИСТЕМА
МЕЖДУ ВОСТОЧНО-ЕВРОПЕЙСКОЙ И
ЗАПАДНО-СИБИРСКОЙ РАВНИНАМИ. ДЛИНА
БОЛЕЕ 2000 КМ, ШИРИНА ОТ 40 ДО 150 КМ.**



[Уральские горы на
карте](#)



КАВКАЗ.





А.С.Пушкин
«Кавказский пленник»

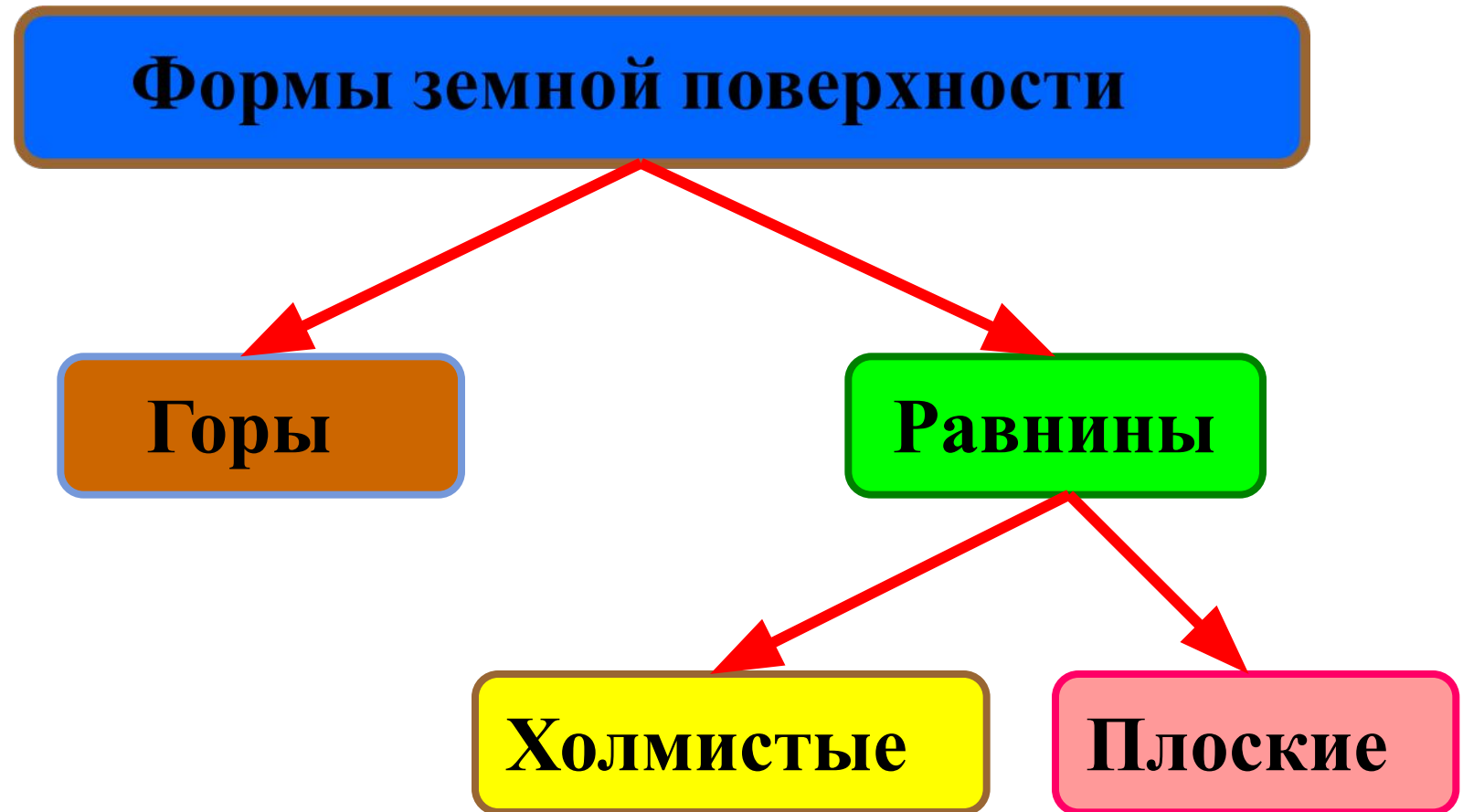
М.Ю.Лермонтов
«Кавказу»



Кавказ. Гора Фишт. Озеро Хуко.



ПРОВЕРЬ СЕБЯ.



КАК НАЗЫВАЕТСЯ РОВНЫЙ УЧАСТОК ЗЕМЛИ, ЗАНИМАЮЩИЙ БОЛЬШУЮ ПЛОЩАДЬ И ИМЕЮЩИЙ НЕБОЛЬШИЕ РАЗЛИЧИЯ ПО ВЫСОТЕ?

1. Поле

2. Луг

3. Равнина



КАК НАЗЫВАЕТСЯ МЕСТО, ГДЕ НАЧИНАЕТСЯ ГОРА И ХОЛМ?

1. Склон

2. Подножие

3. Вершина



ЧЕМ ГОРА ОТЛИЧАЕТСЯ ОТ ХОЛМА?

1. Местом расположения

2. Занимаемой площадью

3. Высотой



КАКИХ РАВНИН НЕ БЫВАЕТ?

1. Плоских

2. Овражных

3. Холмистых



КАКОЙ ВЫСОТЫ МОГУТ ДОСТИГАТЬ ХОЛМЫ?

1. До 200 метров

2. До 500 метров

3. До 1000 метров

