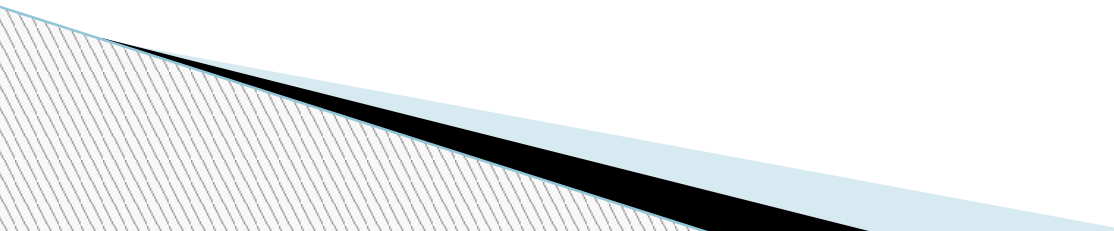




Промышленное предприятие ОАО «ГЛОБАЛ»

Автор работы: Дорофеев Данила, 7а класс

Содержание

- Научное описание
 - Табличная модель
 - Диаграмма
 - Схема управления
 - Художественное описание
- 

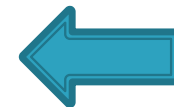
Научное описание

ОАО «Глобал» - крупная промышленная корпорация, основанная в 1998 году.

Основное направление деятельности – добыча руды и ее переработка.

В составе ОАО «Глобал» работает 7 горнодобывающих шахт, расположенных на территории Восточной Сибири.

Мы работаем с новейшим оборудованием и используем передовые разработки!



Табличная модель

Добывается	Производится	Доход (тыс. руб.)	Прибыль (тыс. руб.)
Золотая руда	золото	2780	2350
Черная металлургия	железо	2300	2150
Цветные металлы	алюминий	1560	1230
	бронза	1035	998
	олово	840	670
	свинец	865	685
	цинк	783	697



Диаграмма

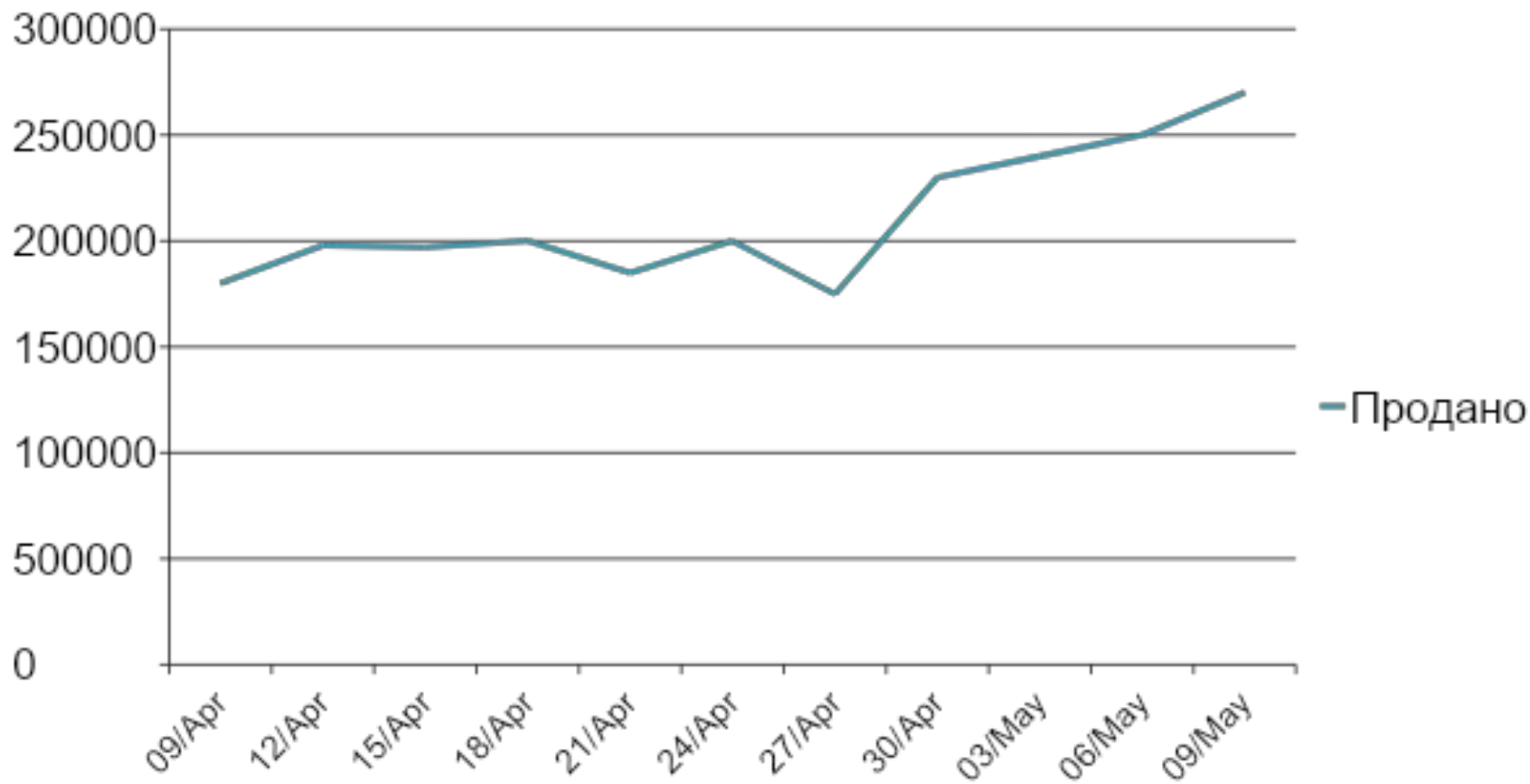
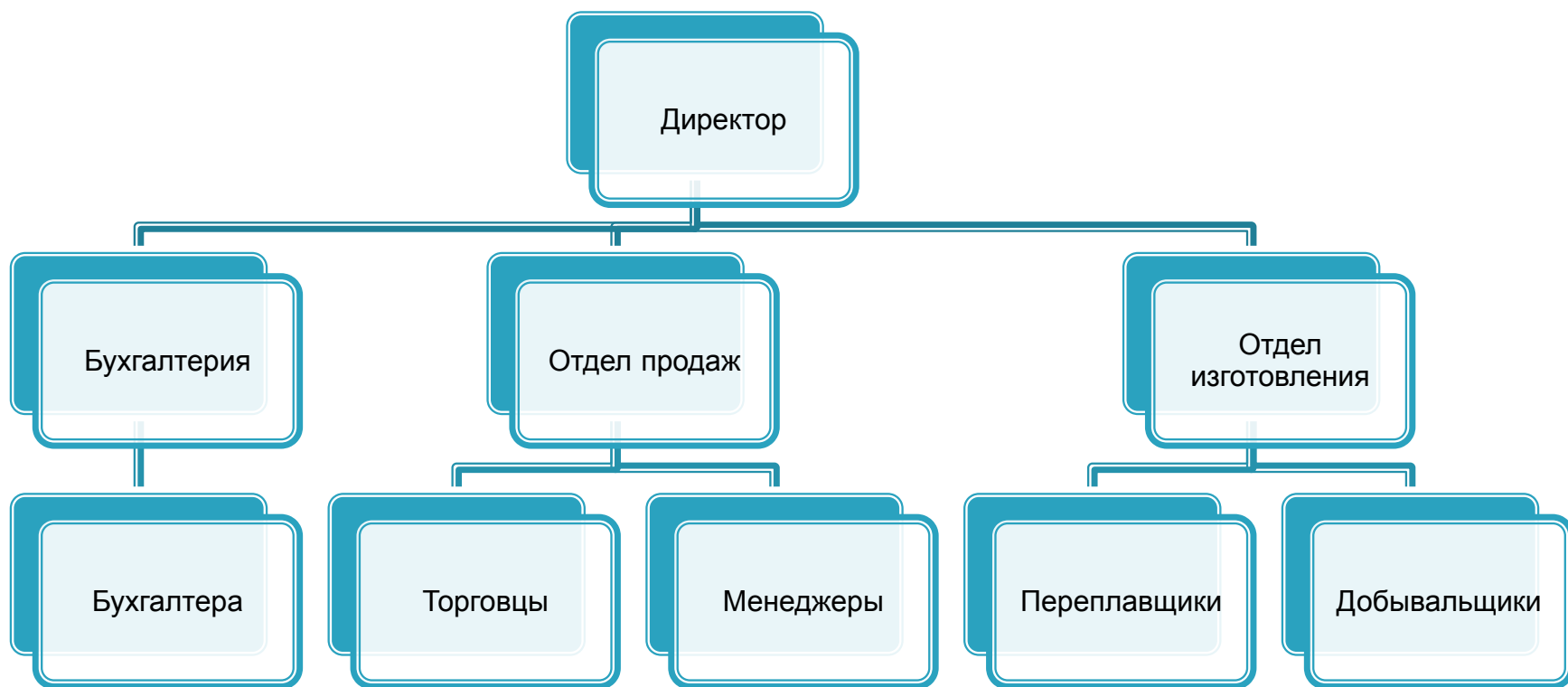


Схема управления фирмой



Художественное описание

Сколько сделано вокруг
Из металла!
Потрудился металлург,
Ах, немало.



Из металла — там и тут
Механизмы.
Они силу создают
Для Отчизны.

