

САХАРНЫЙ ДИАБЕТ -

- группа заболеваний, основным признаком которых является высокий уровень глюкозы в крови

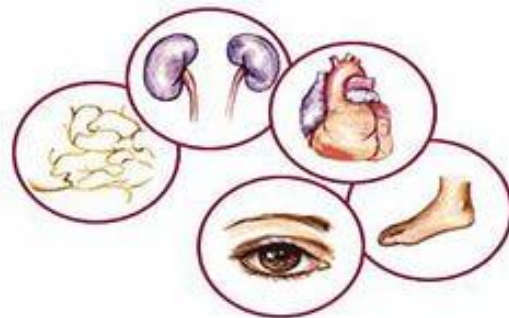


ТИПЫ САХАРНОГО ДИАБЕТА:

I ТИП	II ТИП
<ul style="list-style-type: none">• Молодой диабет 0~30 лет	<ul style="list-style-type: none">• Возрастной диабет от 40~ ...
<ul style="list-style-type: none">• Поджелудочная железа совсем не вырабатывает инсулин	<ul style="list-style-type: none">• Поджелудочная железа – вырабатывает инсулин, НО не в нужном количестве и не в нужное время
<ul style="list-style-type: none">• Инсулин (инъекции)	<ul style="list-style-type: none">• Лекарственные препараты (могут перейти на ин-ин)
<ul style="list-style-type: none">• Возможные причины заболевания:<ul style="list-style-type: none">- Стрессы- Генетика (мама, папа, бабушка...)- Гормональные сбои (период взросления)- Избыточный вес- Как осложнение после тяжелых/инфекционных заболеваний	<ul style="list-style-type: none">• Возможные причины заболевания:<ul style="list-style-type: none">• Стрессы• Генетика• Гормональные сбои (менопауза/андропауза)• Алкоголизм• Избыточный вес• Употребление большого количества лекарственных препаратов

СИМПТОМЫ

- Головокружение/головные боли
- запах ацетона изо рта/в моче
- зуд в промежности
- **ИМПотенция**
- кожный зуд
- медленное заживление ран
- фурункулез
- молочница
- **мышечная слабость**
- **нарушение кровообращения**
- обезвоживание
- **онемение конечностей**
- **пониженный иммунитет**



**Вывод: страдает
весь организм!!!**

ОСНОВНЫЕ ОСЛОЖНЕНИЯ при СД:

1. Возможная слепота
2. Проблемы с ногами (диабетическая стопа)
3. Поражение почек
4. Поражение головного мозга
5. Снижение либидо, ослабление эректильной функции
6. Сердечно Сосудистые заболевания – **наиболее частая причина смерти**
7. Гипогликемия – снижения сахара в крови ниже 3,3 ммоль/л
8. Гипергликемия – повышение уровня сахара в крови



Рис. 4. Диабетическая катаракта

Лекарственные препараты (не инсулины)

1. ДИАБЕТОН МВ
2. ГЛЮКОФАЖ
3. ГАЛВУС МЕТ
4. АМАРИЛ
5. СИОФОР 1000, 850, 500
6. ГЛИБОМЕТ
7. ГАЛВУС
8. ГЛЮКОВАНС
9. МАНИНИЛ



Наше решение -

Диабеталь



D R T V

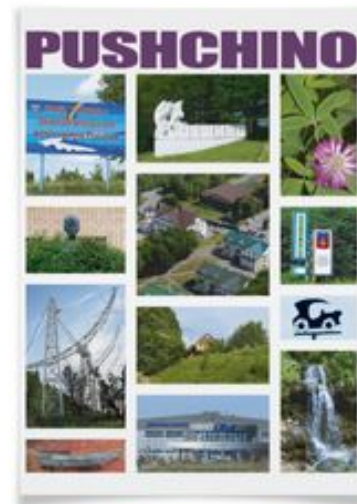
ДИАБЕТАЛЬ

Продукт для диетического (лечебного) питания «Фукус
гомогенизированный желированный с хромом.

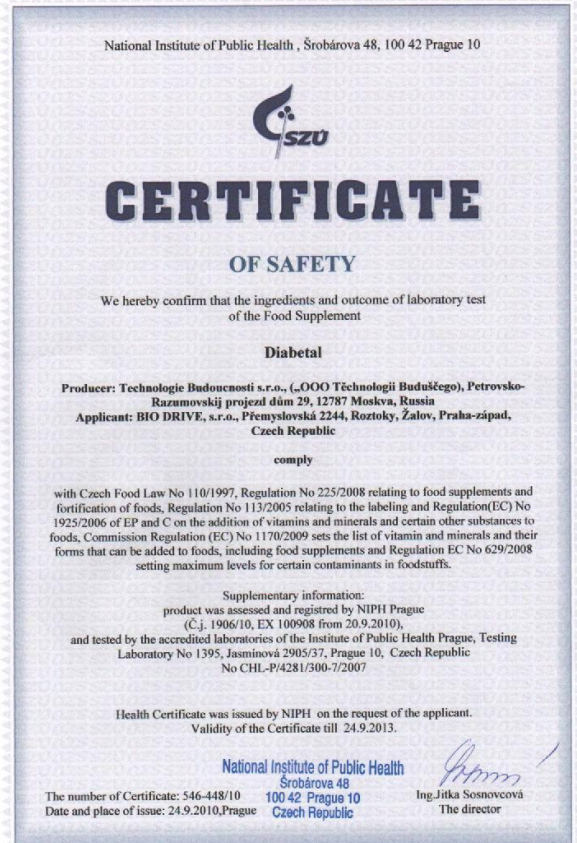
Производство размещено: Московская область, г.
Пушино, Научноград, Компания ООО «Технологии будущего»
на Базе РАН

Рекомендуется (показания к применению): для
включения в рацион в качестве дополнительного средства
диетотерапии при лечении сахарного диабета 2-го типа.

Является дополнительным источником растворимых
пищевых волокон (альгинатов), йода и хрома в
органической форме.



ДИАБЕТАЛЬ



НАЗНАЧЕНИЕ

– Нормализация уровня сахара в крови в основном за счет действия L - **фукозы** и дополнительных компонентов в целом.

Доказанная эффективность

- Испытания в Центральной Клинической Больнице Российской Академии Наук.
- Заключение экспертизы в Научном Институте питания Российской Академии Наук.
- Статус диетического (лечебного) продукта.
- ДИАБЕТАЛЬ сертифицирован в Евросоюзе (Чехия, Прага)

ДИАБЕТАЛЬ

СОСТАВ:

1. **Вода высокой степени очистки**
2. **Фукус пузырчатый беломорский** – источник L-фукозы, фукоидана, йода
3. **Клюква** – Витамин С, антибактериальное действие, природный консервант
4. **Сироп топинамбура** – очищение организма за счет инулина (шлаки, токсины), повышает чувствительность клеток к инсулину
5. **Хром в органической форме** – дополнительный проводник глюкозы в клетку
6. **Альгинат натрия** – очищение организма на клеточном уровне,

Исследования



L - фукоза и Фукоидан

L фукоза - моносахарид	Фукоидан - полисахарид
<p>Уникальный компонент, который содержится только в водорослях фукус и женском грудном молоке.</p> <p>Свойство: L - фукоза проникает внутрь каждой клетки организма человека, страдающего СД, и запускает нарушенные реакции синтеза инсулиновых «антенн» (рецепторов). В результате, инсулиновые рецепторы появляются на поверхности клеток и начинают снова, как и до начала заболевания, «улавливать» глюкозу и проводить ее из крови в клетку.</p>	<p>Содержание фукоидана в Диабетале превышает 13%! Это больше, чем в любом другом аналогичном растении на земле.</p> <p>Свойства:</p> <ul style="list-style-type: none">- Оказывает мощное ранозаживляющее действие- Образует муциновую (защитную) пленку на внутренних органах- Нормализует работу ЖКТ- Очищает организм от шлаков, токсинов- Способствует нормализации веса- Разжижает кровь- Укрепляет стенки сосудов, делает сосуды более эластичными, препятствует развитию атеросклероза, образованию тромбов- Запускает процесс апоптоза (обновления клеток организма)- Содержит 42 полезных элемента: витамины, аминокислоты, клетчатка.

Действие продукта:

1. Уникальный компонент – L фукоза кроме как в грудном человеческом молоке и в фукусе не встречается ни в каких растительных и животных компонентах!

Исследования отечественных и зарубежных ученых показали, что L - фукоза проникает внутрь каждой клетки организма человека, страдающего СД, и запускает нарушенные реакции синтеза инсулиновых «антенн» (рецепторов). В результате, инсулиновые рецепторы появляются на поверхности клеток и начинают снова, как и до начала заболевания, «улавливать» глюкозу и проводить ее из крови в клетку. **Воздействует не только на симптом, а на причину заболевания!**

**Изобретение защищено патентом РФ № 209 70
41**

в области эндокринологии

Действие продукта - Наше преимущество:

2. Уникальное сырье - из экологически чистого района русского севера **на Белом море**. Только лучшее из моря! Фукус, как губка вбирает и накапливает все жизненно важные микро и макроэлементы. Количество сохраняемых веществ беломорского пузырчатого фукуса на порядок превосходят остальные водоросли!

3. Уникальная технология производства - В Наугограде Пуцино МО, на базе Института Российской Академии Наук с помощью новейшей технологии без применения химических реагентов и высоких температур, что позволило сохранить все вещества в натуральном виде.

Технология обработки фукоидана, используемая нами для получения L фукозы - единственная в мире!

Свойства действия:

1. Улучшается зрение
2. Улучшение обменных процессов
3. Контролируется вес
4. Улучшается состояние/работа Сердечно Сосудистой Системы
5. Способствует уменьшению уровня холестерина
6. Нормализация и очищение ЖКТ
7. Укрепление иммунитета
8. Улучшается состояние кожи
9. Улучшается сексуальная жизнь
10. Улучшается эмоциональное состояние
11. Улучшается кровообращение
12. Совместим с другими лекарственными препаратами



ОТЛИЧИЯ ОТ ХИМИЧЕСКИХ АНАЛОГОВ

- Высочайшее содержание фукозы, альгинатов и других макроэлементов в ОРГАНИЧЕСКОЙ форме.
- Продукт для диетического (лечебного) питания. Не лекарство и не БАД.
- Совместим со всеми ЛС
- Имеет минимум побочных эффектов, противопоказаний
- Полностью натуральный, все компоненты присутствуют в органической форме.
- Не требует обязательной точности соблюдения приема по времени
- Благодаря желеобразной форме БАВ продукта усваиваются на порядок лучше, чем в сухих формах
- Органично встраивается в диабетическую диету может и сам является основой диабетической диеты, поскольку является пищевым продуктом.

ДИАБЕТАЛЬ

- **не имеющий аналогов натуральный продукт** диетического (лечебного) питания на основе морской водоросли фукуса, разработанный Российскими учеными, незаменимый в питании и диетах больных СД как взрослых так и подростков.

В основе действия - уникальный компонент **L - фукоза**, которая не встречается в растениях и содержится только в человеческом грудном молоке и фукусе.

Единственный продукт для больных СД, который не только бережно нормализует уровень сахара в крови без вредных побочных эффектов, но и комплексно снижает риск возникновения осложнений СД и замедляет развитие уже имеющихся.



Дает возможность значительно улучшить качество жизни диабетика и практически помочь ему вернуться к нормальной жизни, ощутить снова все её прелести и краски!!!

ДИАБЕТАЛЬ

Схема приема продукта: 80 – 100 гр. в день.

Утром 1 столовая ложка 40гр. За 15-20 минут до еды (можно запить водой)

Вечером 1 столовая ложка 40 гр. за 15-20 минут до еды (можно запить водой)

1 способ – 6 дней приема, 7-ой выходной и так весь курс

2 способ – принимать 3 недели, 4-я отдых и так весь курс

Если у клиента часто бывает чувство голода по ночам, то можно принимать дополнительно ночью!

ДИАБЕТАЛЬ

Противопоказания:

Повышенная чувствительность к препаратам йода, индивидуальная непереносимость компонентов продукта. Беременность, кормление грудью.

Условия хранения:

1 уп. - 500 гр.

хранить в сухом, прохладном, защищенном от света месте (Лучше хранить в дверце холодильника)

Срок годности: 12 месяцев в закрытом виде. Не более 14 дней в распечатанном виде.