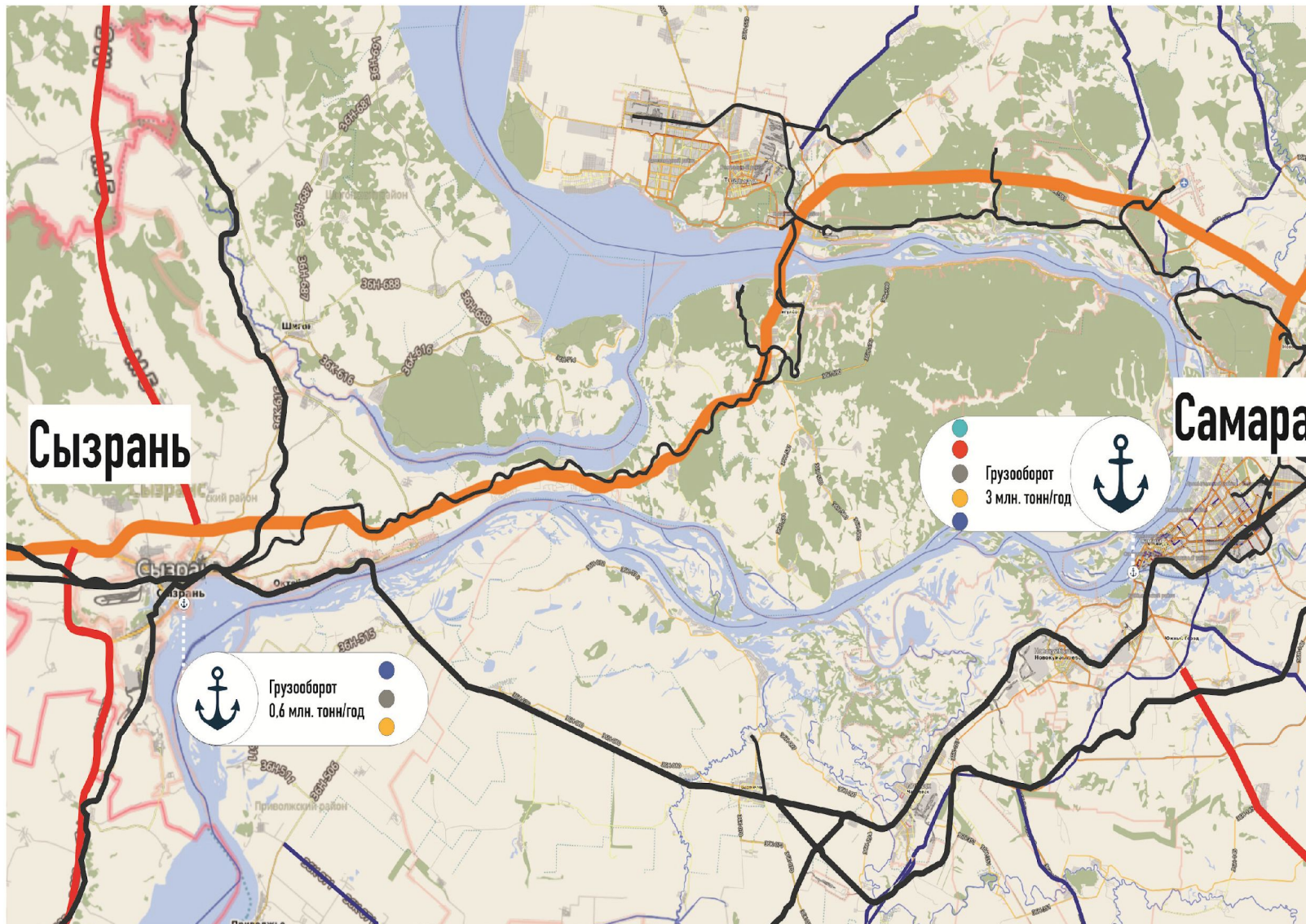




АКЦИОНЕРНОЕ ОБЩЕСТВО
«САМАРСКИЙ
РЕЧНОЙ ПОРТ»



САМАРСКИЙ РЕЧНОЙ ПОРТ



Площадь земельного участка, занимаемого речным портом, составляет 18 га.
Грузооборот за 2018 г. составил 3 млн. тонн.
На территории порта расположены восемь портальных кранов:

- Два портальных крана типа «Альбрехт» грузоподъемностью 10 тонн
- Один портальный кран типа «Альбатрос» грузоподъемностью 10 тонн
- Два портальных крана типа «Ганц» грузоподъемностью 5/6 тонн
- Два портальных крана типа «Ганц» грузоподъемностью 16/27,5 тонн
- Один портальный кран типа «Кировец» грузоподъемностью 10 тонн

А также, кран «Деррик» грузоподъемностью 100 тонн.
Последнее обновление кранового оборудования осуществилось в 1975 году.

Справка о численности плавсостава по АО «Порт Самара» на 16.01.2019 г.

	. Количество, . человек	. Средний возраст, лет
. Плавсостав		
. Всего:	. 165	. 45
	. в том числе:	
. Командный состав	. 83	. 50
. Рядовой состав	. 82	. 39

«Порт Самара» составляет:

	. Средняя заработная плата плавсостава грузового флота в навигационный период за 2018 год (апрель-ноябрь), руб.	. Средняя заработная плата плавсостава грузового флота в межнавигационный период за 2018 год (январь-март, декабрь), руб.
. Командный . состав	. 38 569,20	. 16 688,50
. Рядовой . состав	. 17 587,47	. 11 165,00
. Итого:	. 23 462,35	. 13 928,75

Сравнительная характеристика грузоперевозок АО "Порт Самара" за периоды 1989 -1991 годы и 2016 - 2018 годы

№ п/п	Наименование груза	Ед. измерения	1989 год	1990 год	1991 год	2016 год	2017 год	2018 год
1	Отправлено грузов в судах порта - всего	тыс. тонн	8 863	8 105	8 086	2 648	3 219	2 561
	в том числе:							
	песок речной	тыс. тонн	7 792	6 736	6 453	2 567	3 154	2 417
2	Перегружено грузов	тыс. тонн	19 992	17 704	19 611	6 586	8 423	6 602
	в том числе:							
	песок речной	тыс. тонн	15 195	13 439	14 905	6 029	7 776	5 975

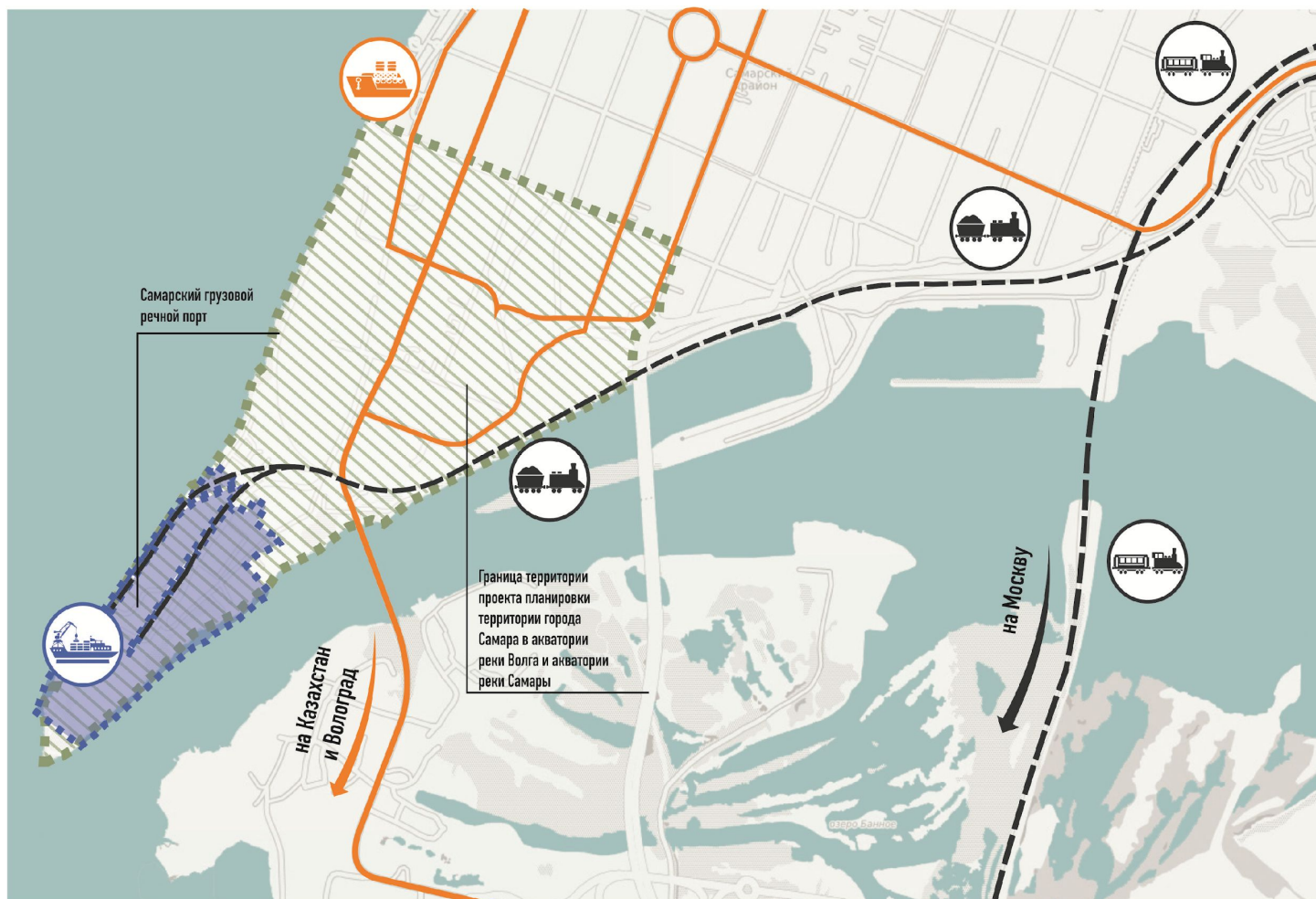
Номенклатура грузов в 1989-1991 гг.:

1. Лес;
2. Руда;
3. Минеральные удобрения;
4. Промышленное сырье;
5. Песок;
6. Щебень;
7. Зола;
8. Асфальт.

Номенклатура грузов в 2016-2018 гг.:

1. Песок;
2. Щебень;
3. Металлопрокат;
4. Зерно.

ПРОБЛЕМАТИКА



Проблемы развития Самарского речного порта:

- Изношенность основных материальных средств;
- Выработанная материально-техническая база;
- Недостаточная длина причальной стенки;
- Ограниченный ресурс пространственного развития в связи с примыканием с жилой застройкой;
- Низкая пропускная способность Главного моста;
- Перепробег через городскую улично-дорожную сеть – 15 км;
- Исторически не приспособленная для движения грузового транспорта улично-дорожная сеть не позволяет развивать рынок контейнерных перевозок, а также добычи и перевозки инертных грузов, продукции сельского хозяйства;
- Занимает ценную для развития города территорию;



Маршрут движения пассажирского железнодорожного транспорта



Маршрут движения грузового железнодорожного транспорта



Самарский грузовой речной порт



Самарский пассажирский речной порт

— Линии улично-дорожной сети

КОНЦЕПЦИЯ РАЗВИТИЯ ЛОГИСТИЧЕСКОГО ТЕРМИНАЛА В Г.О СЫЗРАНЬ



Планируемые мероприятия:

- модернизации основных средств: приобретение флота река-море
- расширение материально-технической базы: увеличение размера порта за счет прилегающих территорий, продление причальной стенки, строительство зернового терминала
- снижение издержек: создание условий для перевозки и хранения генеральных грузов,
- формирование новых логистических узлов
- увеличение судового хода за счет федеральных средств в рамках программы, а также ГЧП
- строительство нового причала для пассажирских судов в границах действующего культурно-развлекательного комплекса

Преимущества:

- развитие порта, как драйвер развития городского округа Сызрань
- создание новых рабочих мест – более 1 000
- увеличение налоговой базы
- развитие туристического кластера исторического поселения город Сызрань

- Металлы
- Склад
- Инертные материалы
- Ремонт
- Карта намыва
- Зерновой комплекс
- Туристический причал

ЭФФЕКТЫ



Развитие транспортно-логистического терминала на базе Сызранского речного порта позволяет:

- увеличить текущий годовой грузооборот в несколько раз и получить статус транспортно-логистического центра федерального уровня
- привлечь инвестиции в регион
- расширить географию перевозок
- освободить территорию регионального значения для развития исторического центра Самары
- реализовать потенциал для развития внеуличного общественного транспорта



-речной порт, прекращающий и/или прекративший деятельность по перевозке грузов