

ЮЖНО-КАЗАХСТАНСКИЙ ГОСУДАРСТВЕННЫЙ УНИВЕРСИТЕТ
ИМЕНИ М.АУЭЗОВА



AUEZOV

UNIVERSITY

1943

Инородное тела в пищеводе

Подготовил: Прасулов.А

Группа: АП-17-8др

Принял(а):



Анамнез

Собака Злата

Пол Сука

Возраст 6 лет

Порода Померанский Шпиц

Со слов владельца собака грызла косточку, после чего стала беспокойная



СИМПТОМЫ

- Отказ от корма
- Воду принимает с трудом
- Кашель
- вялость, усталость, нежелание играть

- Собака Злата, 6 лет, порода Померанский Шпиц. Со слов владельца собака грызла косточку, после чего стала беспокойная, появился кашель, отказ от корма, воду принимает с трудом.
- Примерно, через сутки собака поступила в клинику. Было проведено рентгенологическое исследование. На правой латеральной проекции в области проекции пищевода в грудной части визуализируется рентгеноконтрастное инородное тело.



- Животному была проведена эзофагогастроскопия. Обнаружено инородное тело в пищеводе перед кардиальным сфинктером. После извлечения инородного тела была проведена ревизия пищевода. Были выявлены глубокие повреждения стенки пищевода, выраженный эзофагит.



Рис 1



Рис 2

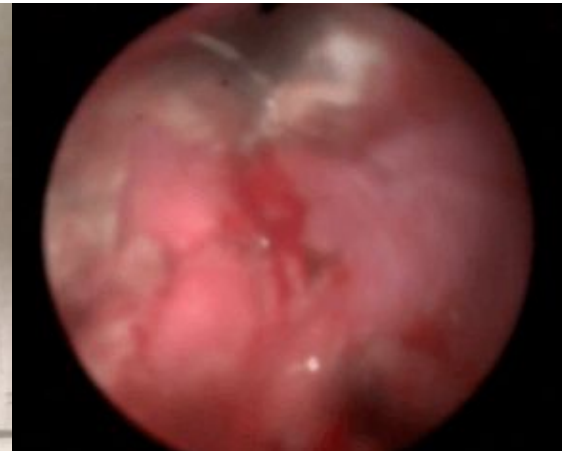


Рис 3

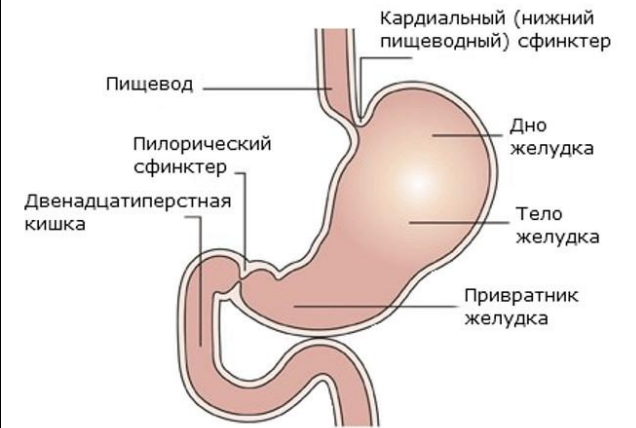


Рис 4

- Чтобы исключить перфорацию (разрыв) стенки пищевода было проведено контрастное рентгенологическое исследование пищевода. Для этого в пищевод был введен препарат омнипак 150 и выполнена серия рентгенограмм. По результатам исследования перфорация пищевода не подтвердилась.



Рис 1



Рис 2

- Животному была назначена голодная диета на 2-е суток, инфузионная и антибиотикотерапия.
- В последующие 2 дня самочувствие собаки было удовлетворительное, стабильное. Рвота отсутствовала.
- Через 2 дня была проведена повторная эзофагоскопия. Места повреждения слизистой пищевода находились на стадии рубцевания, признаков эзофагита не наблюдалось.
- Пациент был выписан из клиники с рекомендациями продолжить антибиотикотерапию.

Внимание!

- Инородное тело пищевода является очень опасным состоянием. В месте нахождения инородного предмета быстро развивается ишемия тканей, что может привести к прободению (разрыву) стенки пищевода и как следствие, попаданию кормовых масс и воды в грудную полость. Что в свою очередь может привести к летальному исходу.

Литература

- <http://vetclinic-if.ru/clinical-case-of-a-foreign-body-in-the-esophagus-of-a-dog/>
- <https://sobakopedia.ru/bolezni-i-problemy/inorodnoe-telo-v-zheludke-u-sobaki/>
- <https://berloga.vet/articles/inorodnoe-telo-u-sobaki/>
- https://www.youtube.com/watch?v=aQZ_yNNHumk