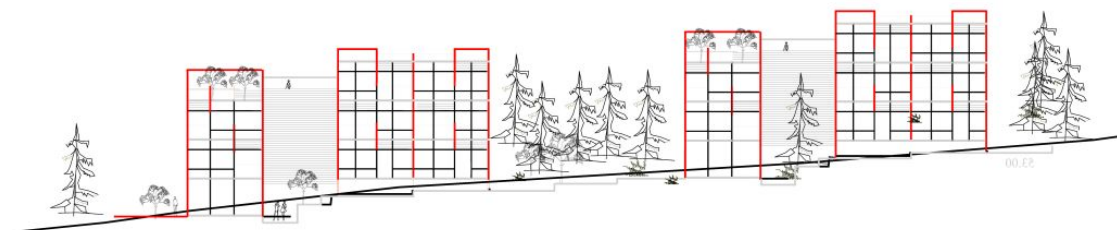
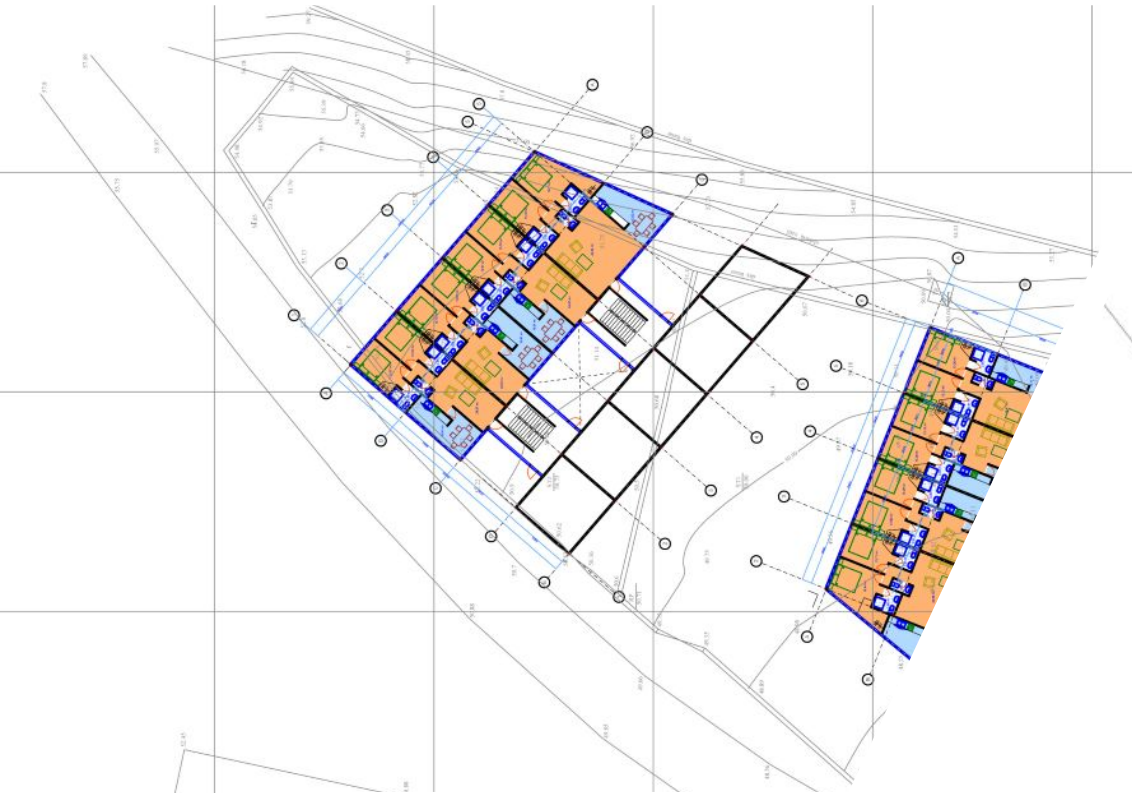
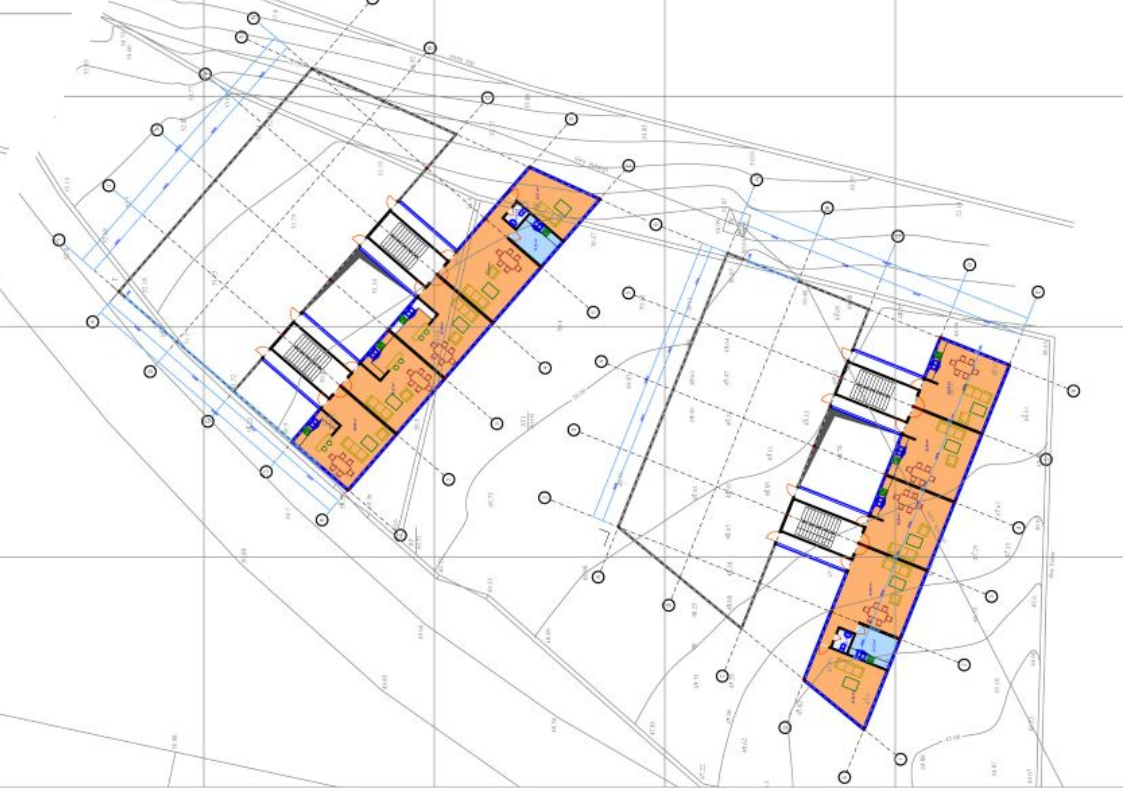
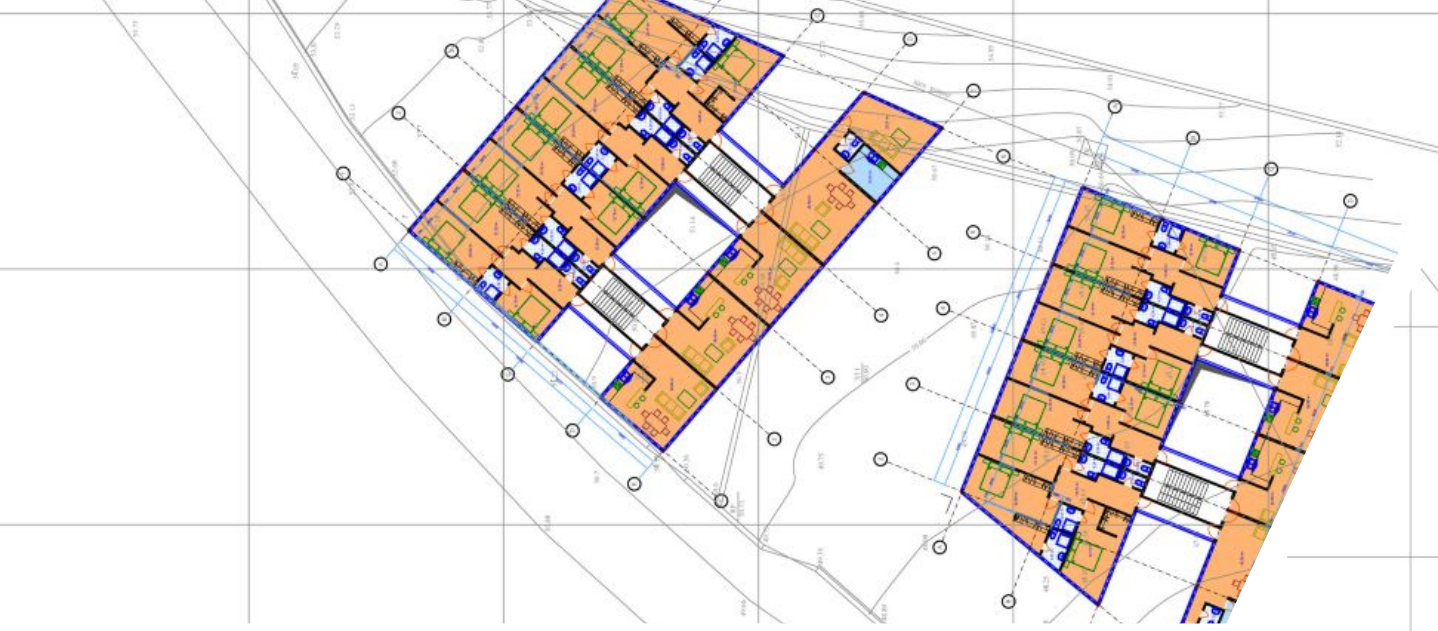




ПРОЕКТ ЖИЛОГО КОМПЛЕКСА СРЕДНЕЙ ЭТАЖНОСТИ
«АТРИУМ ШИКНОВ», ПОСЁЛОК ШИХОВО, АПШЕРОН, 2015 ГОД.
ПРОЕКТ ВЫПОЛНЕН СОВМЕСТНО С АРХИТЕКТОРАМИ
КАМАЛОМ МУСАХАНОВЫМ И ДЖАХАНГИРОМ АХУНДОВЫМ.



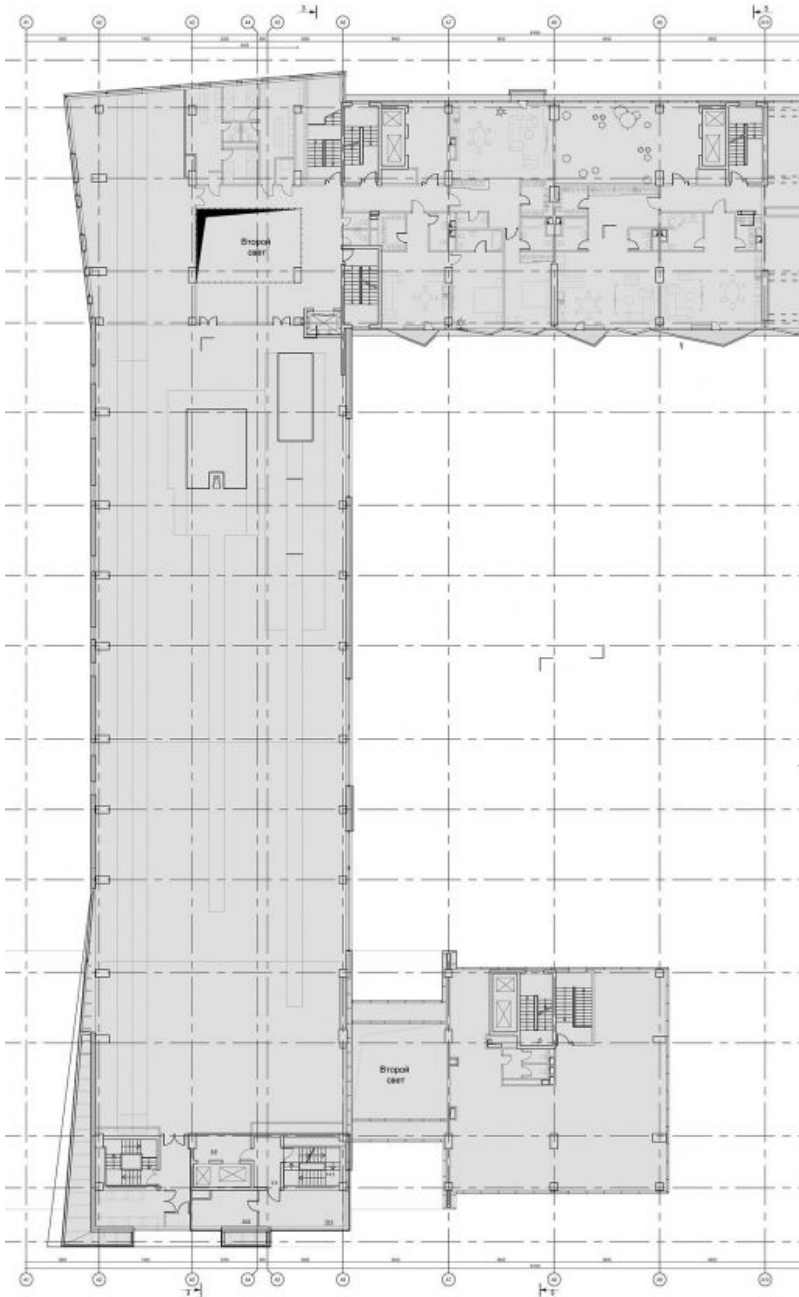




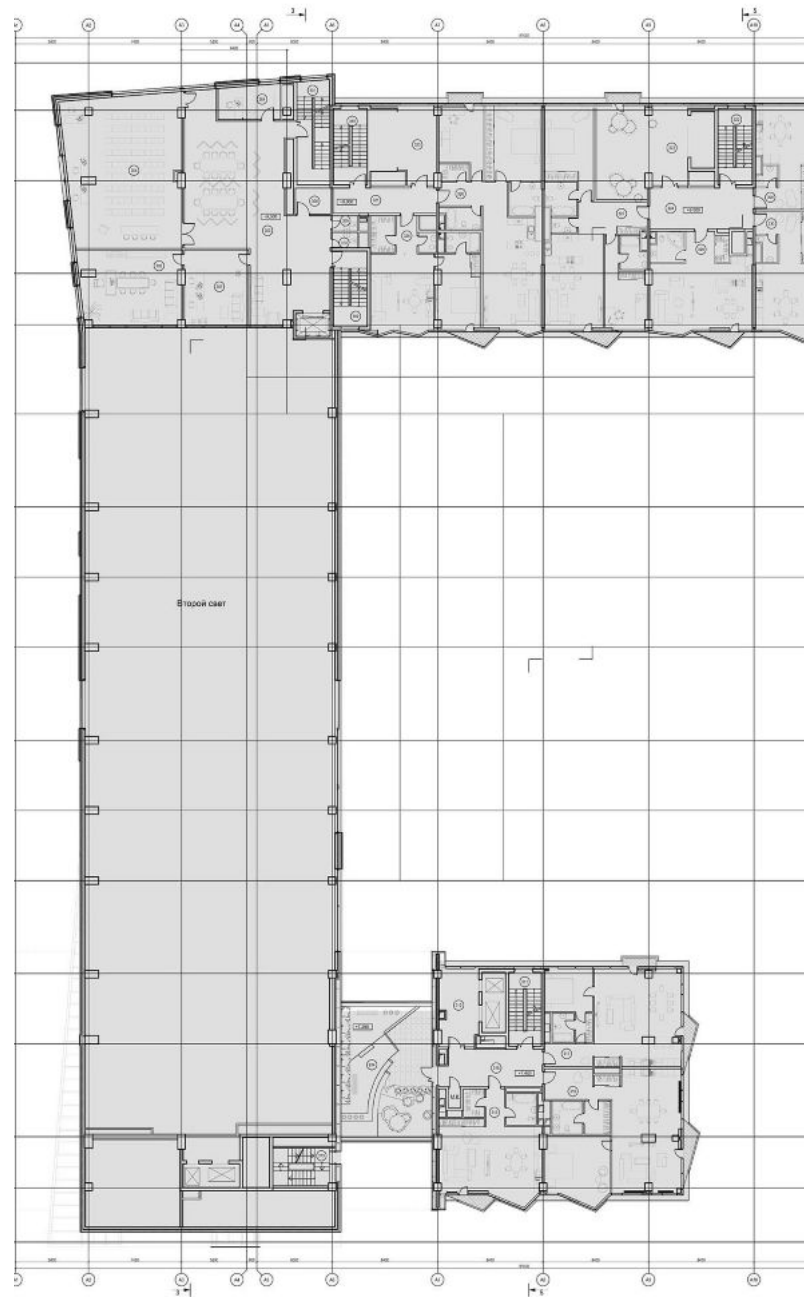
**Баркли Парк на улице Советской
армии Застройщик: BARKLI**



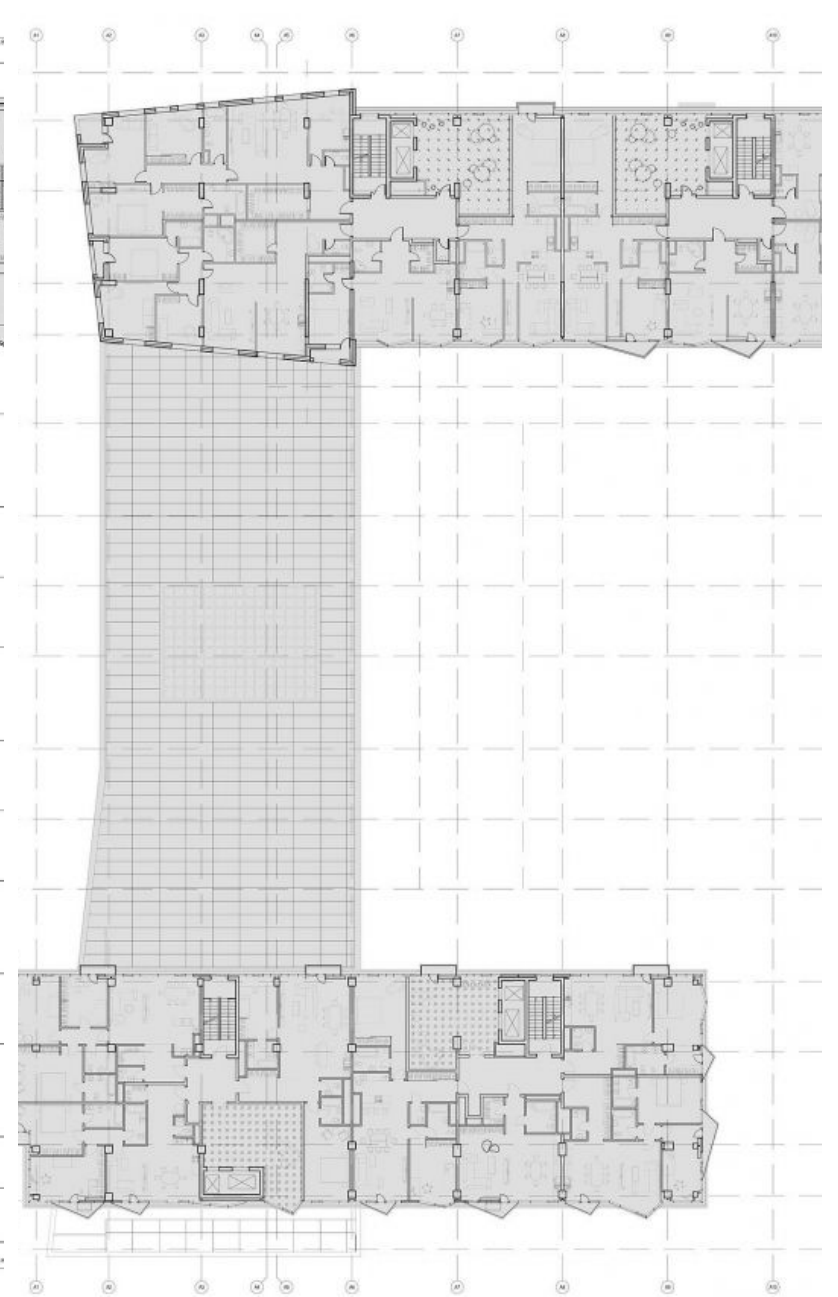
план 2-го этажа



план 3-го этажа

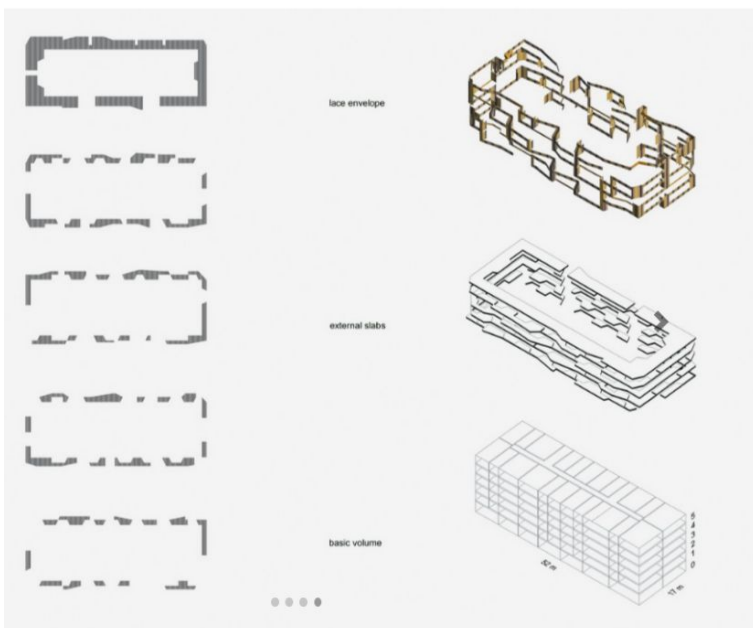


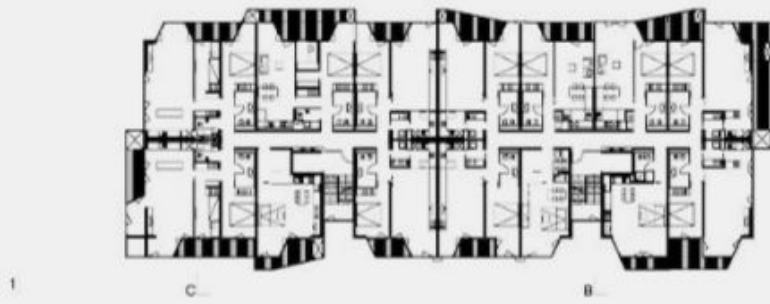
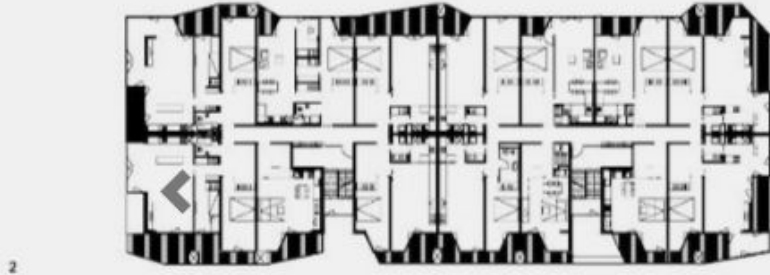
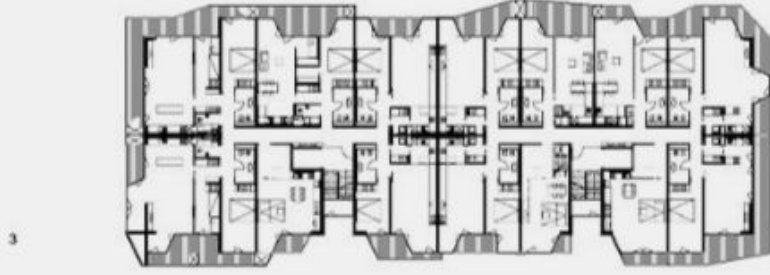
план 9-го этажа



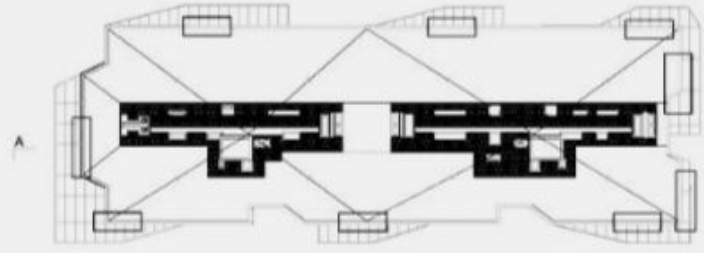
Полосатые апартаменты в
Словении

Архитектурное бюро OFIS arhitekti.
2008 г.



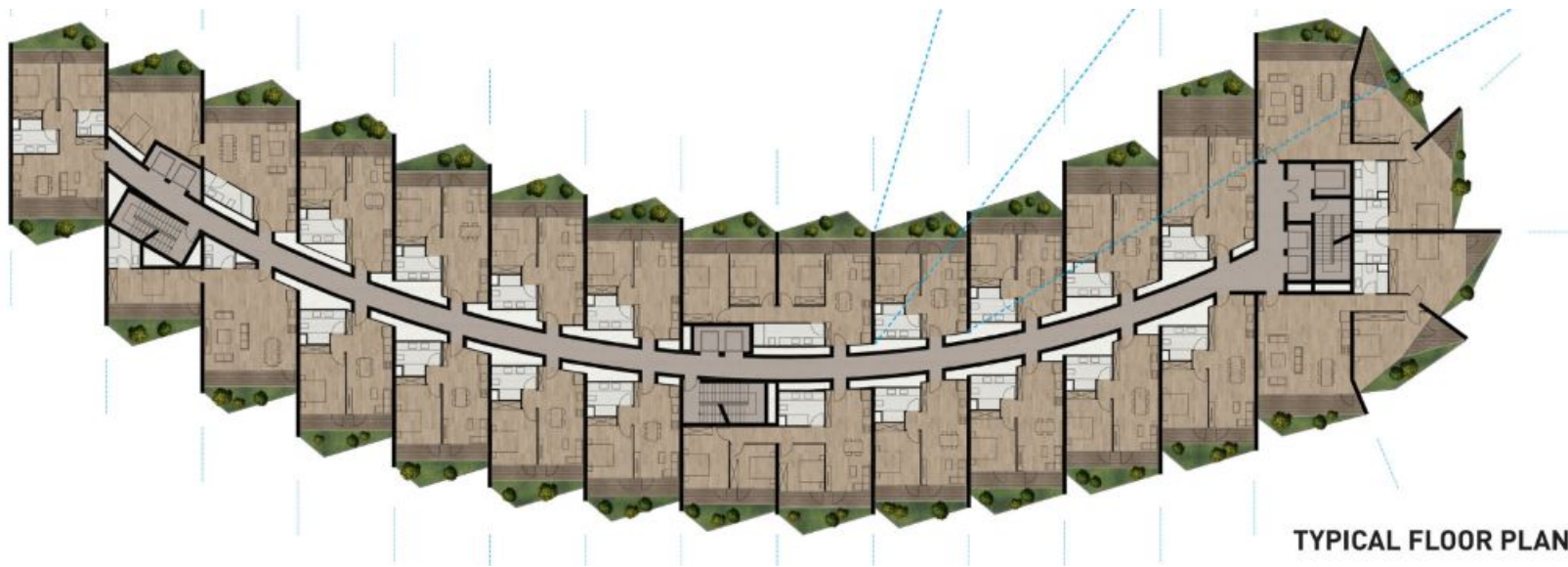
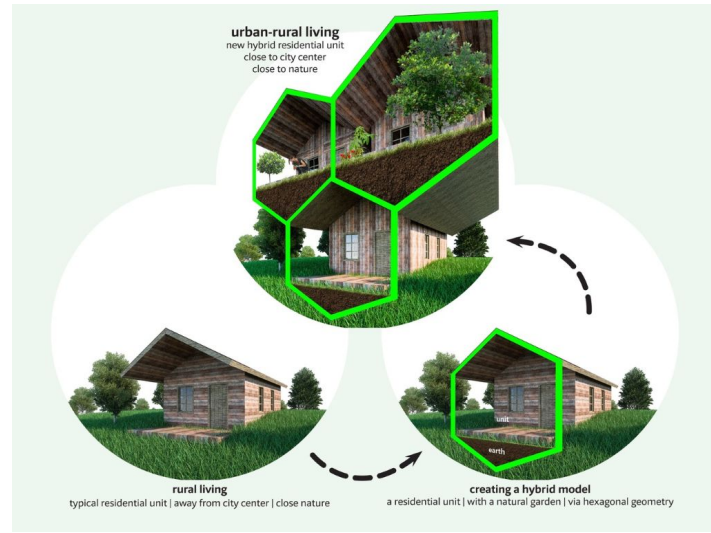


ROOF





URBAN RURAL V.1
СТАМБУЛ. Архитектурная компания Eray
Carbajo



Straume sjøfront. Норвегия

