

# Индустриальный парк «Горки - 1»



ПРОИЗВОДСТВЕННО-СКЛАДСКОЙ КОМПЛЕКС



## Индустриальный парк «Горки - 1»

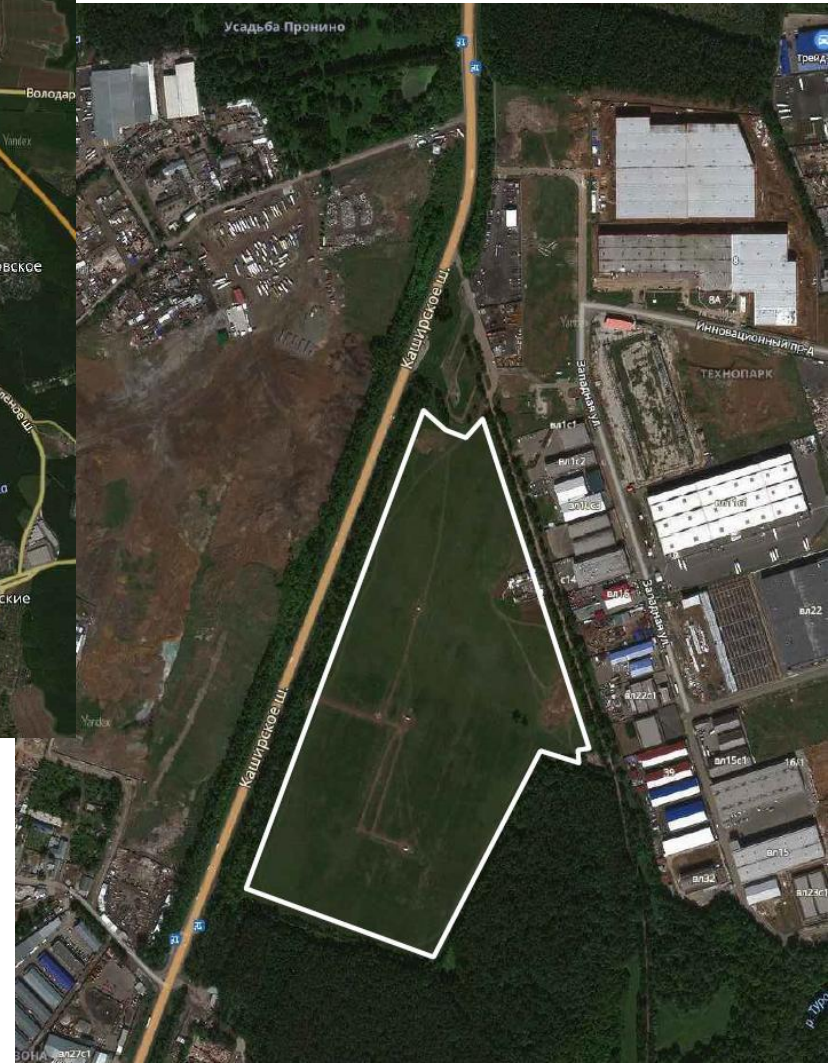
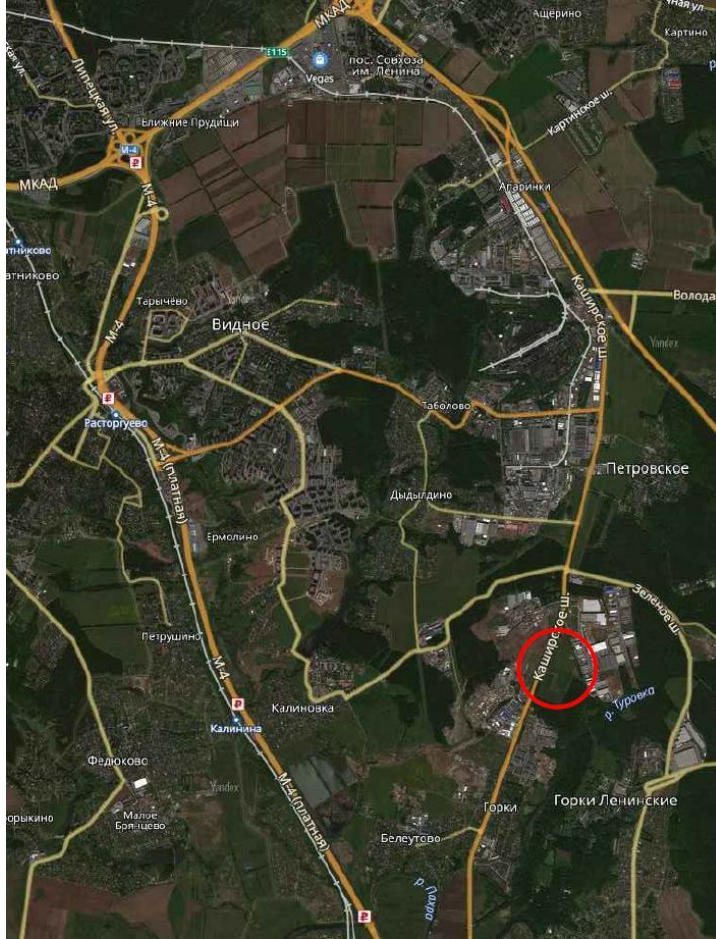
Индустриальный парк «Горки - 1» — это **22,4 га** земель промышленного назначения.

Площадка подключена к электрическим сетям с общим объемом мощности **4 950 кВт**. При необходимости есть возможность увеличения мощности.

Получены технические условия на поставку **3 250 куб. метров газа**.

Водоснабжение и водоотведение обеспечивается посредством технологического присоединения к действующим сетям.

Предусмотрен собственный заезд с Каширского шоссе.



## Расположение на карте

- Ленинский городской округ
- Расстояние до МКАД: **8 км**
- Ближайший н.п.: **г. Видное**





## Производственно-складской комплекс (ПСК)

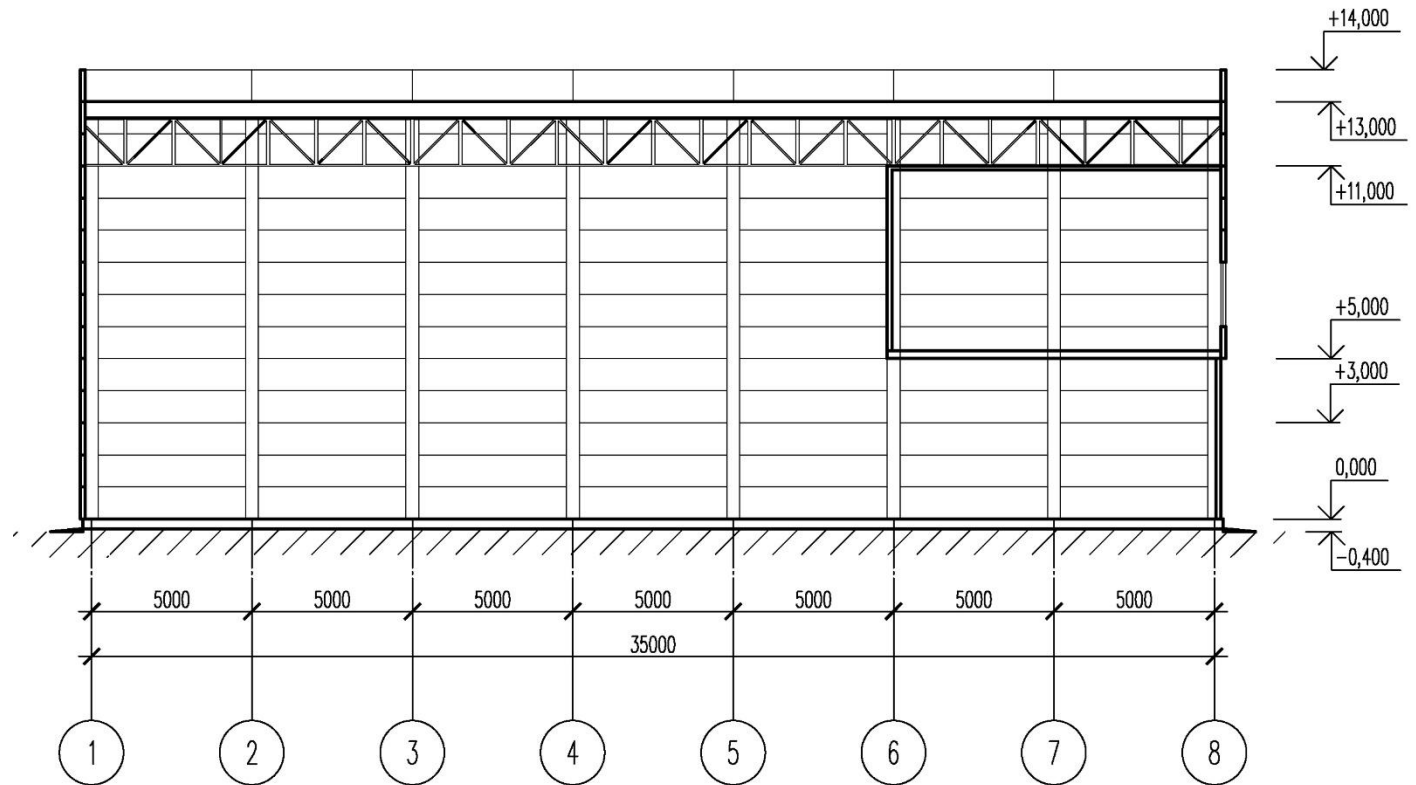
- Однопролетное здание свободной планировки
- Фасад – сэндвич-панель 150 мм
- Кровля – профилированный кровельный настил с полимерным покрытием
- Степень огнестойкости – II
- Производственно-складские помещения площадью до 1 150 м<sup>2</sup>
- Административные помещения площадью до 347 м<sup>2</sup>
- Кран-балка грузоподъемностью 5 т (возможность установки)
- Антипылевые полы, нагрузка на пол 5 т/м<sup>2</sup>
- Высота потолков в производственно-складской зоне до 12 м
- Складское помещение оборудовано 4 подъемными воротами на "0" уровне
- Готовая инфраструктура, благоустроенная территория, охрана, парковка
- 50 кВт выделенной электрической мощности с возможностью увеличения, III категория надежности
- Наружное противопожарное водоснабжение с расходом до 40 л/с
- Хозяйственно-бытовое и ливневое водоотведение
- Пожарная сигнализация, система дымоудаления



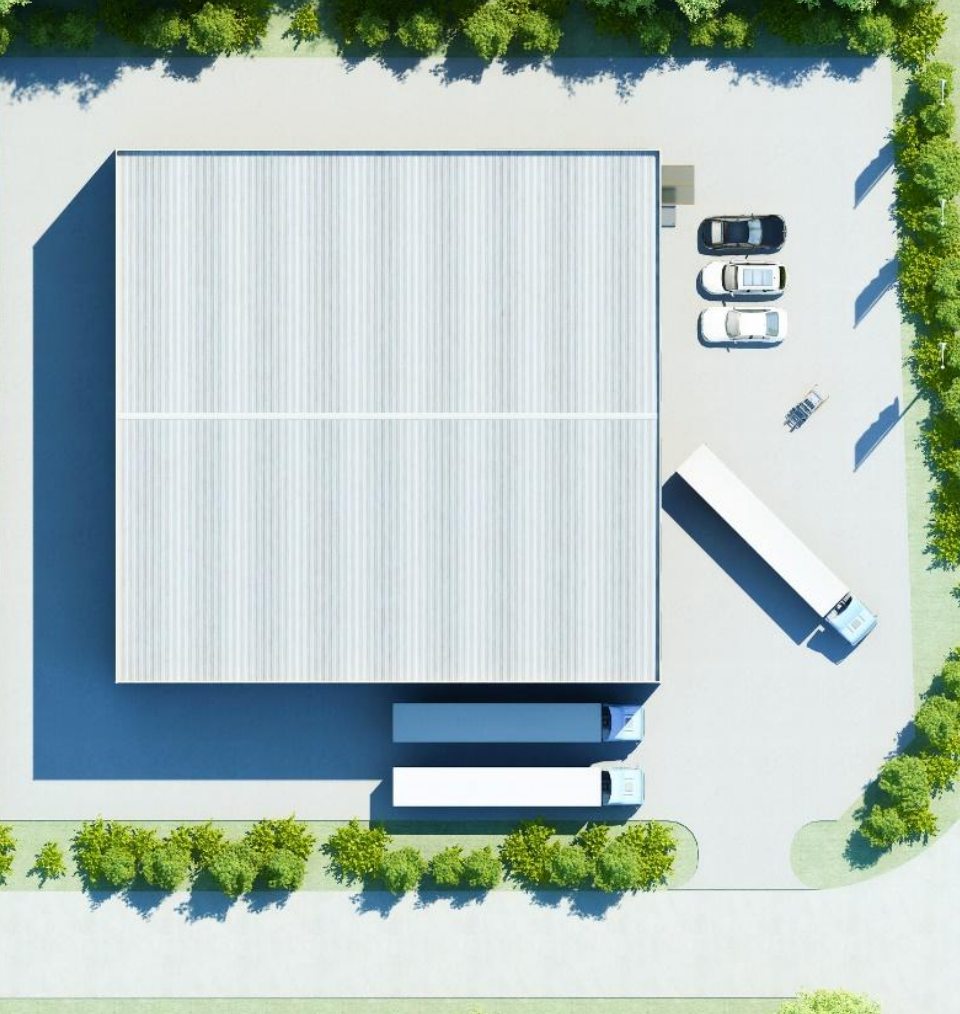
Готовое ПСК от компании «РОТА-Индустрия» – это производственно-складское здание, построенное по современному проекту из высококачественных материалов и отвечающее всем требованиям безопасности.



Комплекс обеспечен всеми инженерными коммуникациями (водоснабжением, водоотведением, отоплением, электроснабжением, ливневой канализацией, вентиляцией, пожарной сигнализацией, подъездными путями), а также имеет собственный земельный участок площадью 0,3 га, на котором вы сможете разместить парковку, зону загрузки/выгрузки и при необходимости – открытое складирование продукции.

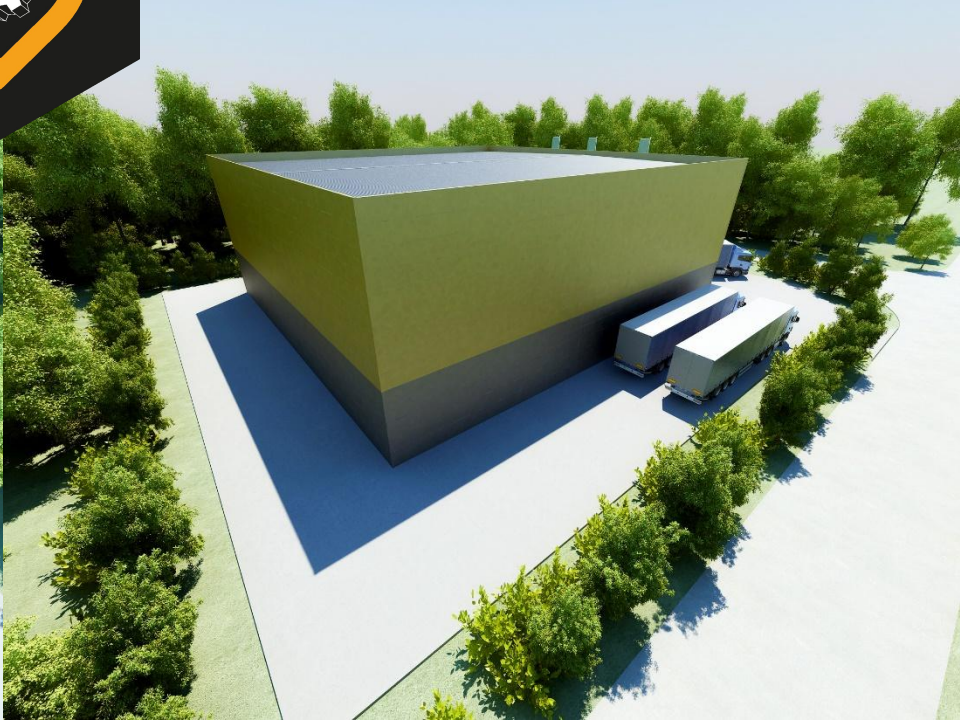
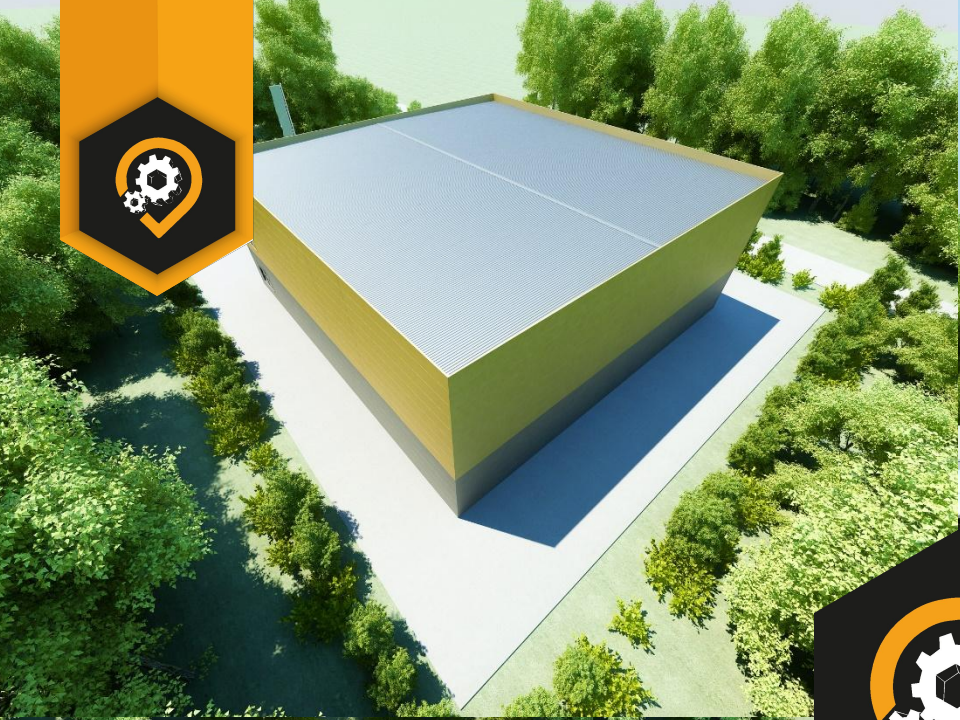


Уникальность конструкции здания заключается в однопролётной схеме, которая позволяет комфортно размещать на его площади практически любое оборудование и реализовывать самые амбициозные задачи.








Приобретая готовое ПСК в индустриальном парке «Горки-1», вы развиваете свой бизнес, а все вопросы, связанные с проектированием, техническим контролем, многочисленными согласованиями, подключениями к коммуникациям и вводом в эксплуатацию мы берём на себя.

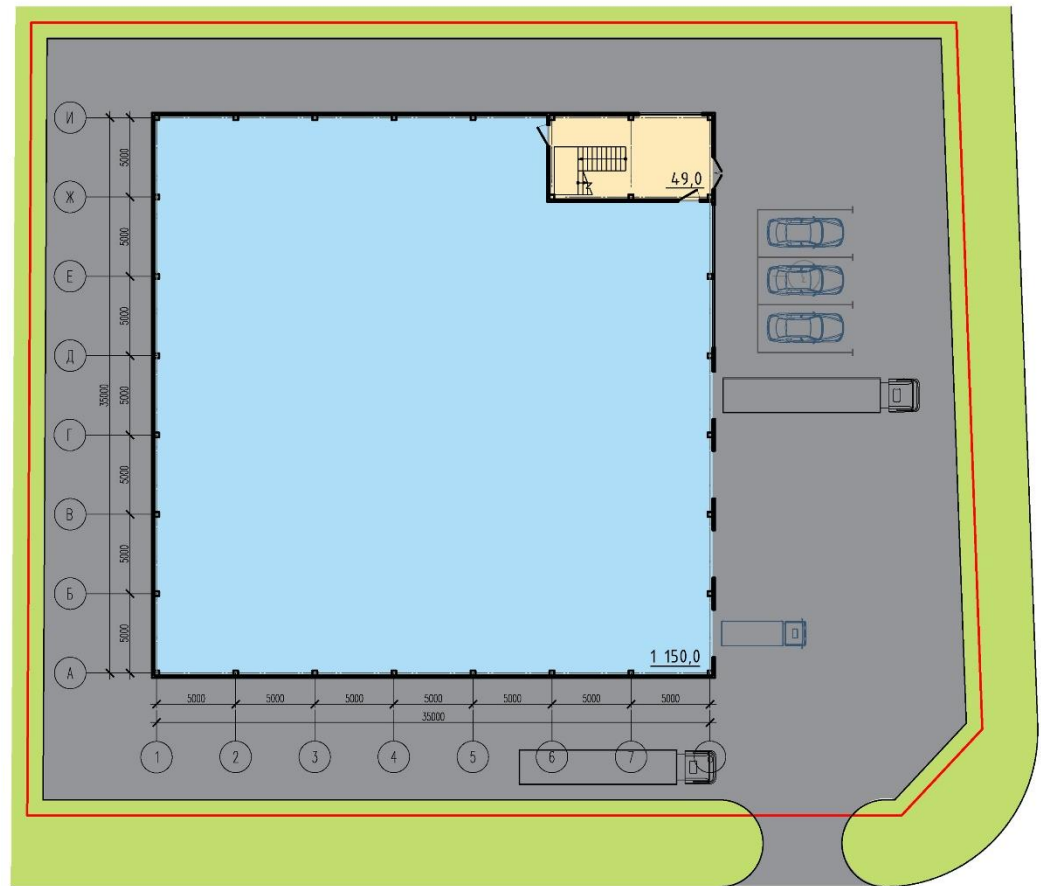






## Условные обозначения:




-  - Производственно-складские помещения
-  - Офисные помещения
-  - Клиентская зона
-  - Газон
-  - Асфальт

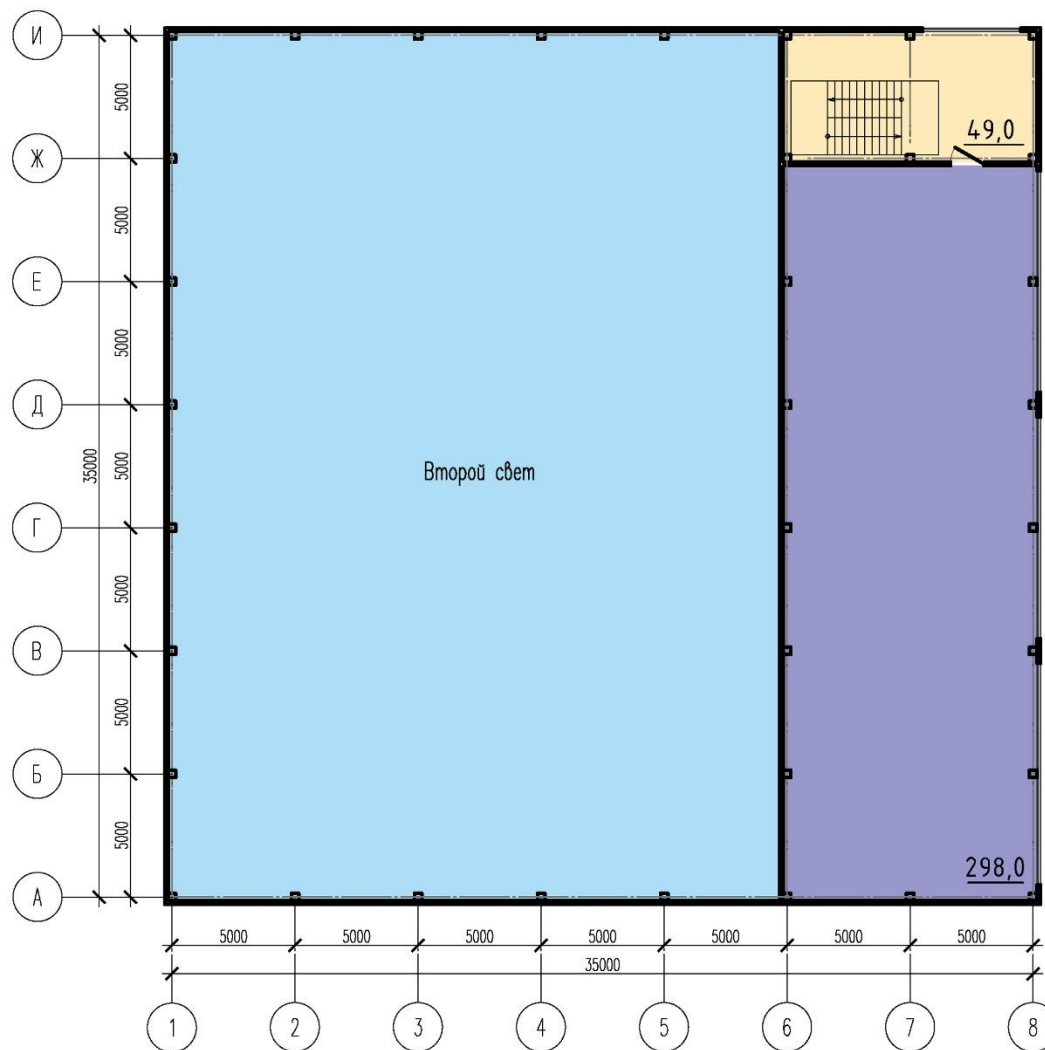


## Зонирование первого этажа



## Условные обозначения:

-  - Производственно-складские помещения
-  - Офисные помещения
-  - Клиентская зона



# Зонирование антресоли



# География «ПРОМЫШЛЕННАЯ ИДУСТРИЯ»

Московская область



## Ленинский г.

- Петровское
- Горки-1
- Горки-2
- Горки-3

## Пушкинский г.

- Цернское
- Митрополье
- Никольское

## Г.о. Истра

## Дмитровский г.

- Дубровки-1
- Дубровки-2



# Индустриальный парк «Горки - 1»

+7(495)120-75-0

1

Московская область,  
г. Химки, ул.  
Панфилова, 19 стр.4

[info@rota-industrial.ru](mailto:info@rota-industrial.ru)  
[gorkiprom.ru](http://gorkiprom.ru)