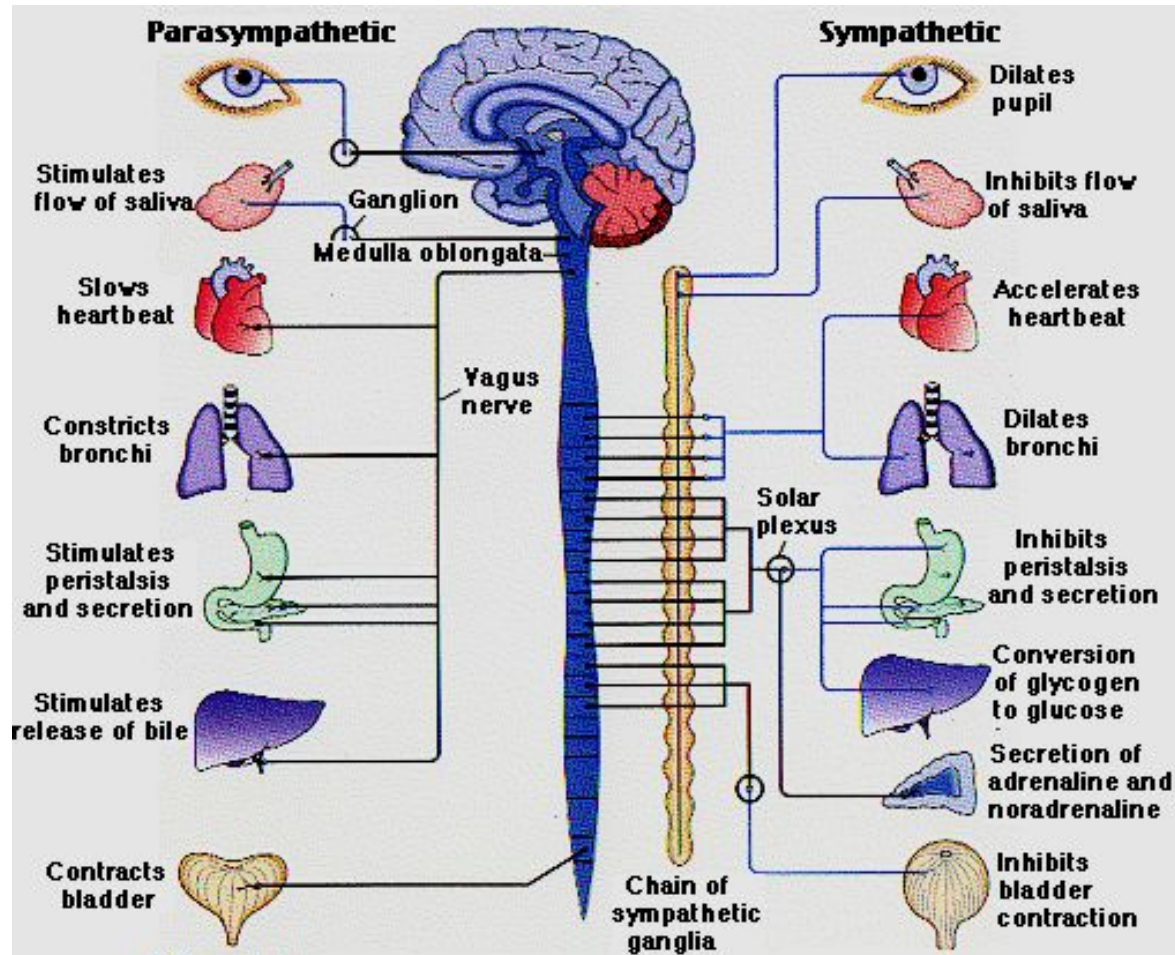


Вегетативная нервная система

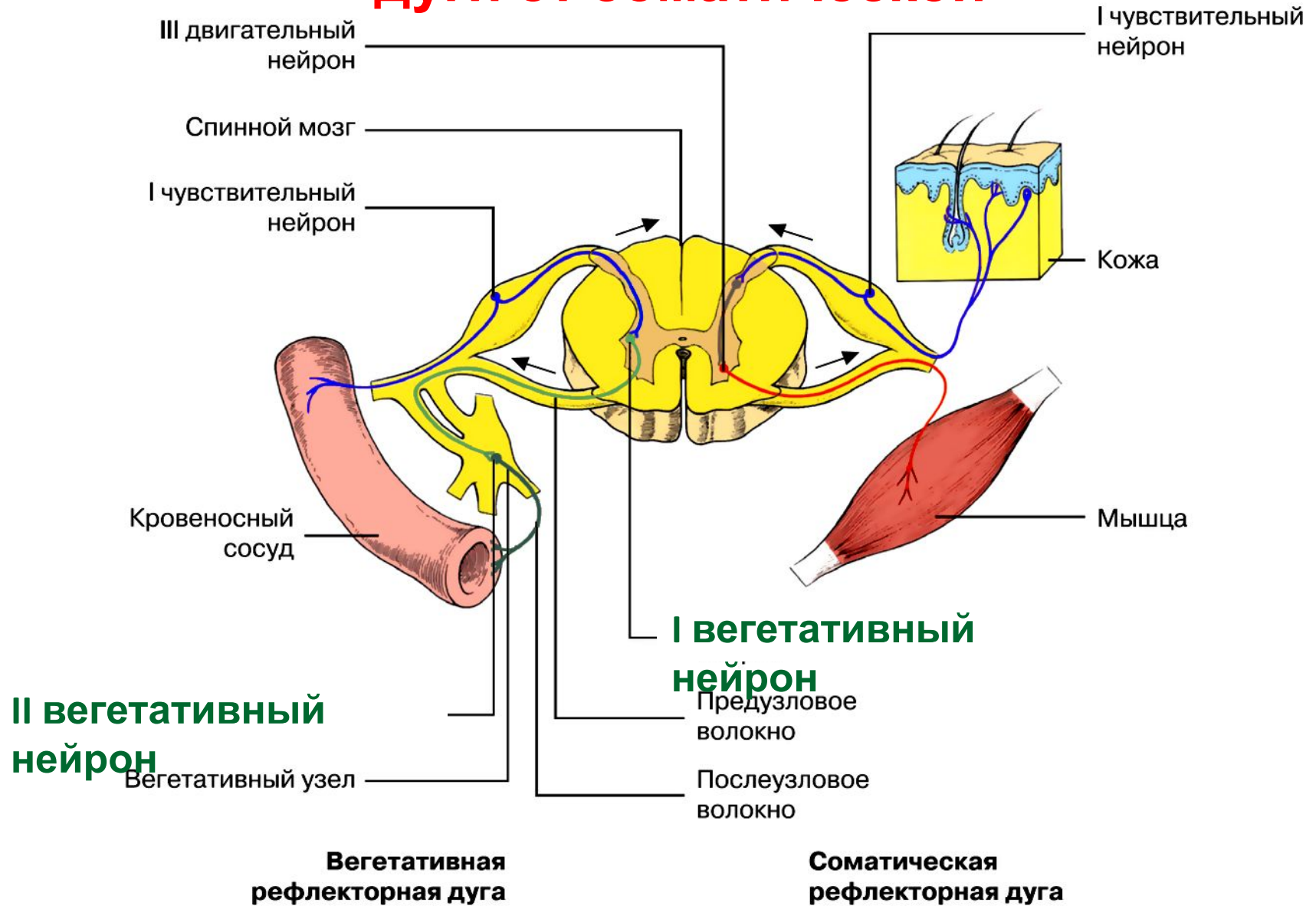
Вегетативная нервная система

Симпатическая

Парасимпатическая



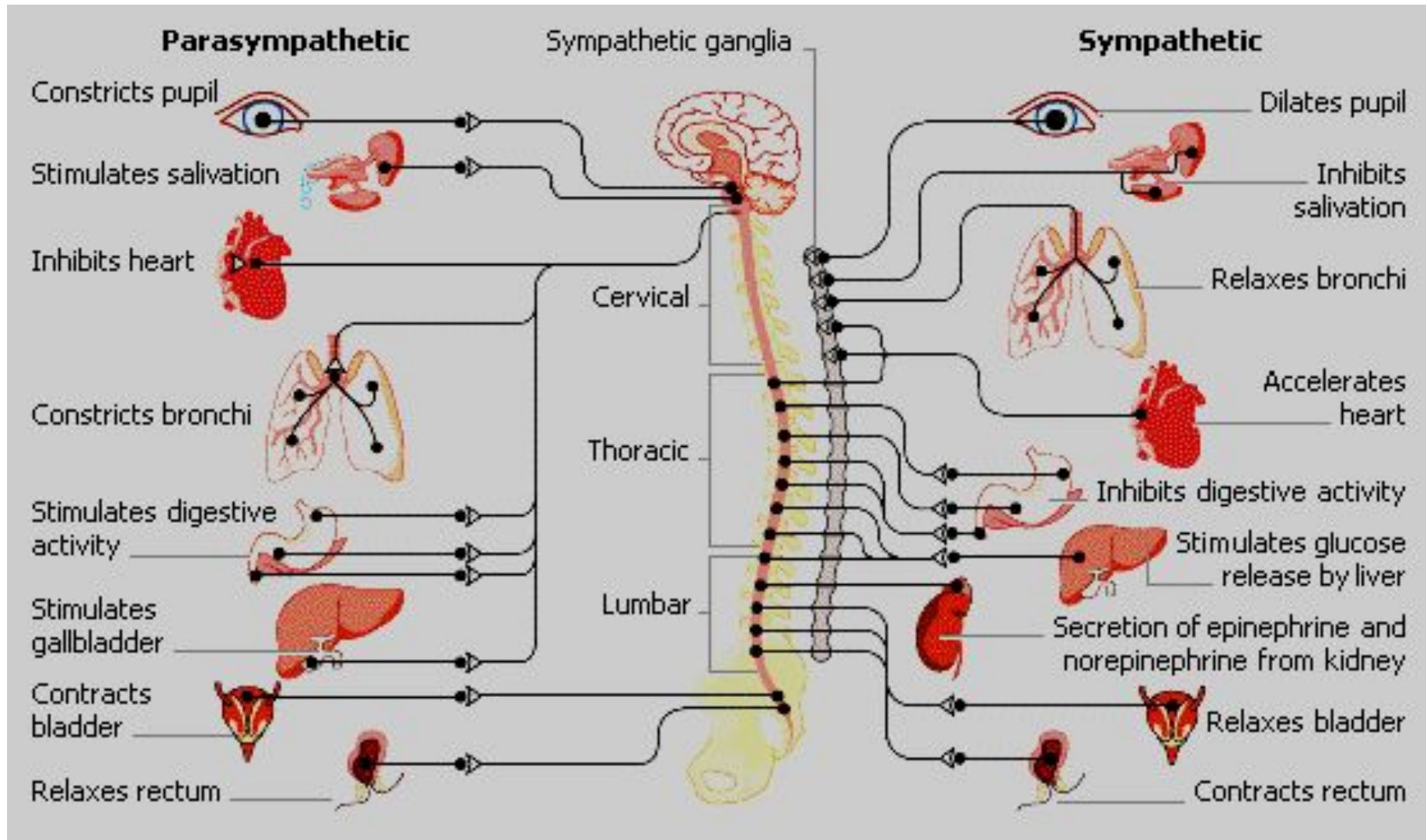
Отличия строения вегетативной рефлекторной дуги от соматической



Отличия в строении симпатической нервной системы от парасимпатической

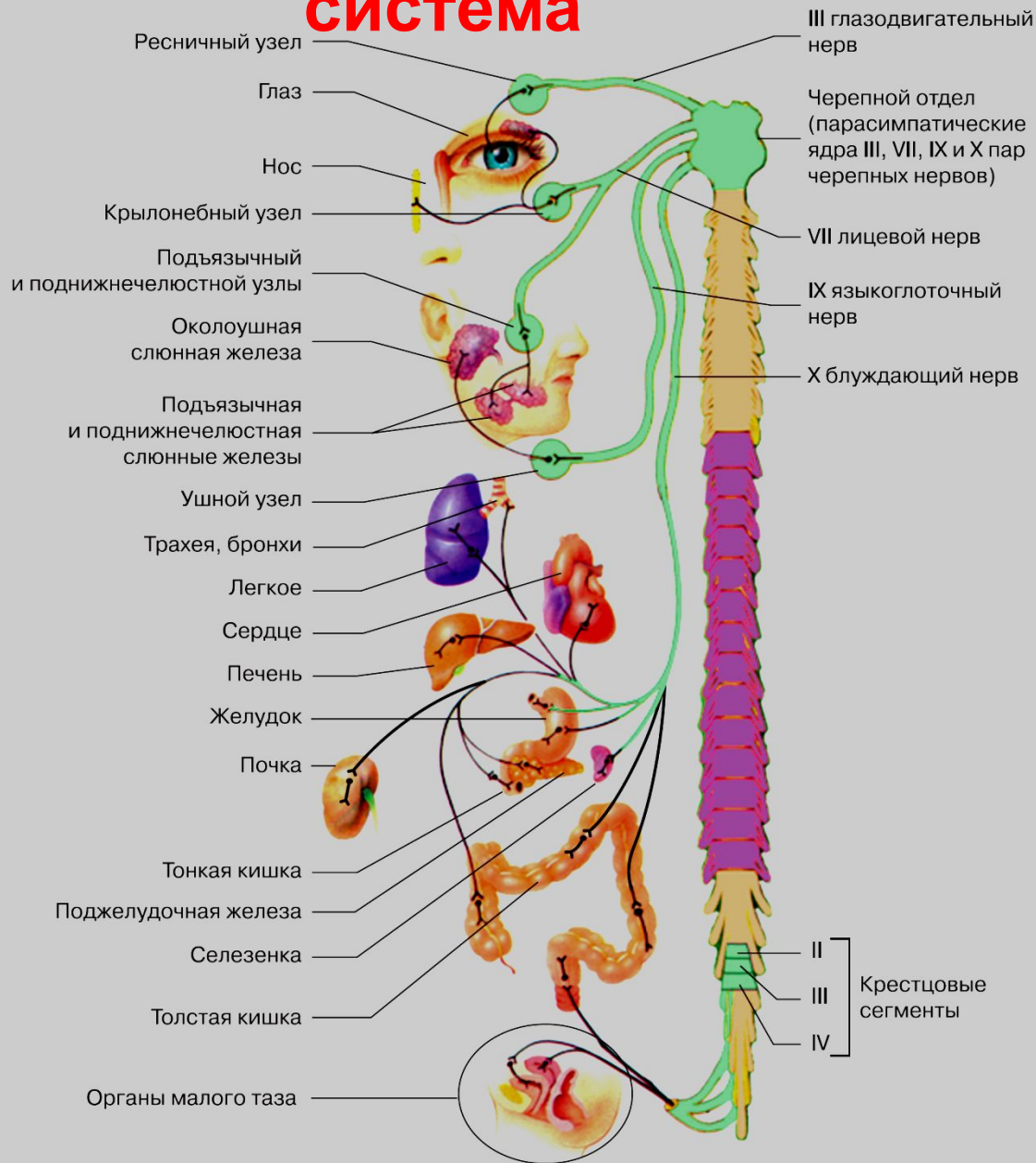
№	Признак	Симпатическая нервная система	Парасимпатическая нервная система
1.	Локализация центров (I нейрон)	Тела первых нейронов лежат в боковых рогах спинного мозга, в промежуточных латеральных ядрах с VIII шейного по III поясничных сегментах – грудо-поясничный отдел	Тела первых нейронов лежат: 1) в головном мозге – ядра III, VII, IX и X пар черепных нервов – черепной отдел ; 2) в спинном мозге – в парасимпатических ядрах II–IV крестцовых сегментов – тазовый отдел
2.	Топография узлов (II нейрон)	Симпатические узлы лежат вблизи позвоночника: 1) по бокам от позвоночника – в симпатических стволах; 2) в симпатических сплетениях брюшной полости – чревном, верхнем и нижнем брыжеечных, нижнем подчревном	Парасимпатические узлы лежат вблизи иннервируемых органов – около- или внутриорганно
3.	Расположение периферических нервов	Следуют вдоль артерий, образуя вокруг них сплетения, имеющие те же названия, что и артерии (сонное сплетение, чревное и т.д.)	Имеют самостоятельный ход, некоторые нервы имеют собственные названия

Отличия функций симпатической нервной системы от парасимпатической

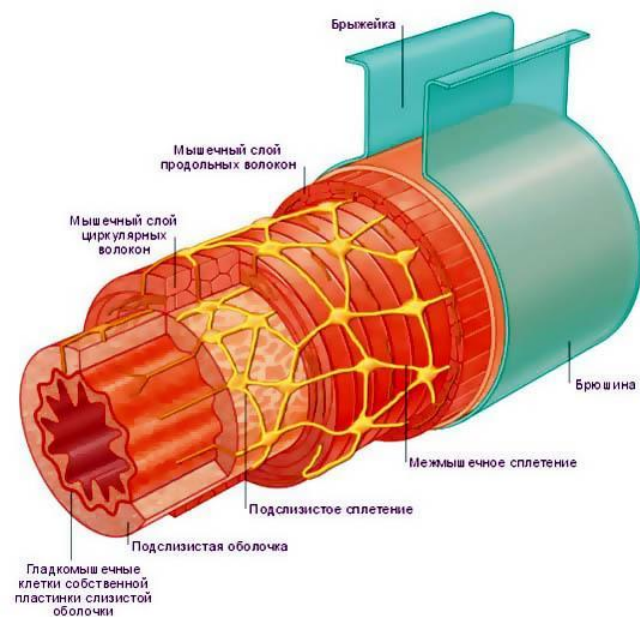


Парасимпатическая нервная система

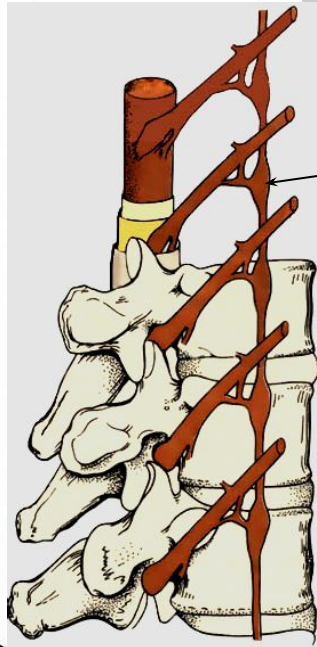
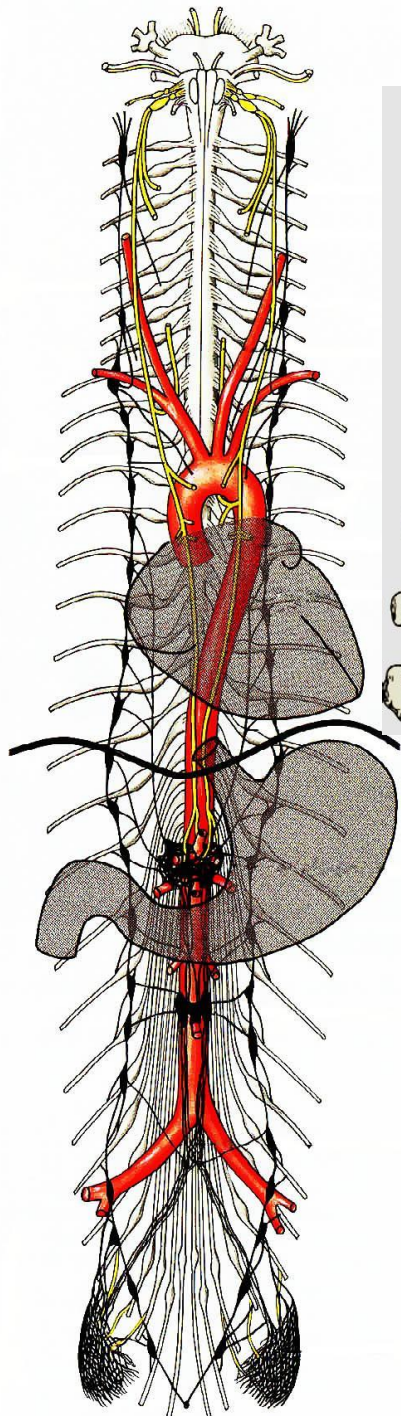
система



Парасимпатические внутриорганные сплетения



Симпатическая нервная



а

Симпатический ствол

Чревный ствол

Шейный сегмент

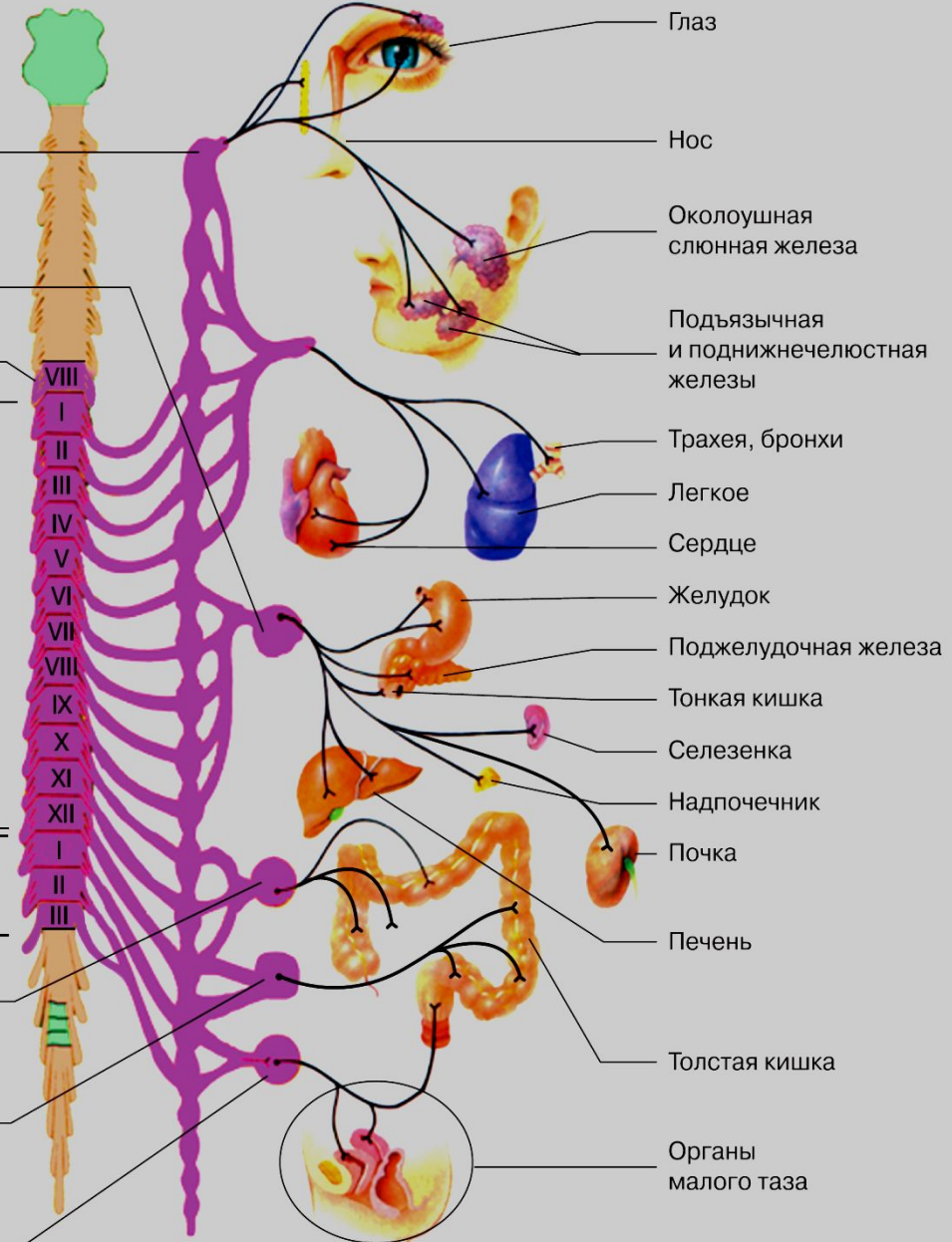
Грудные сегменты

Поясничные сегменты

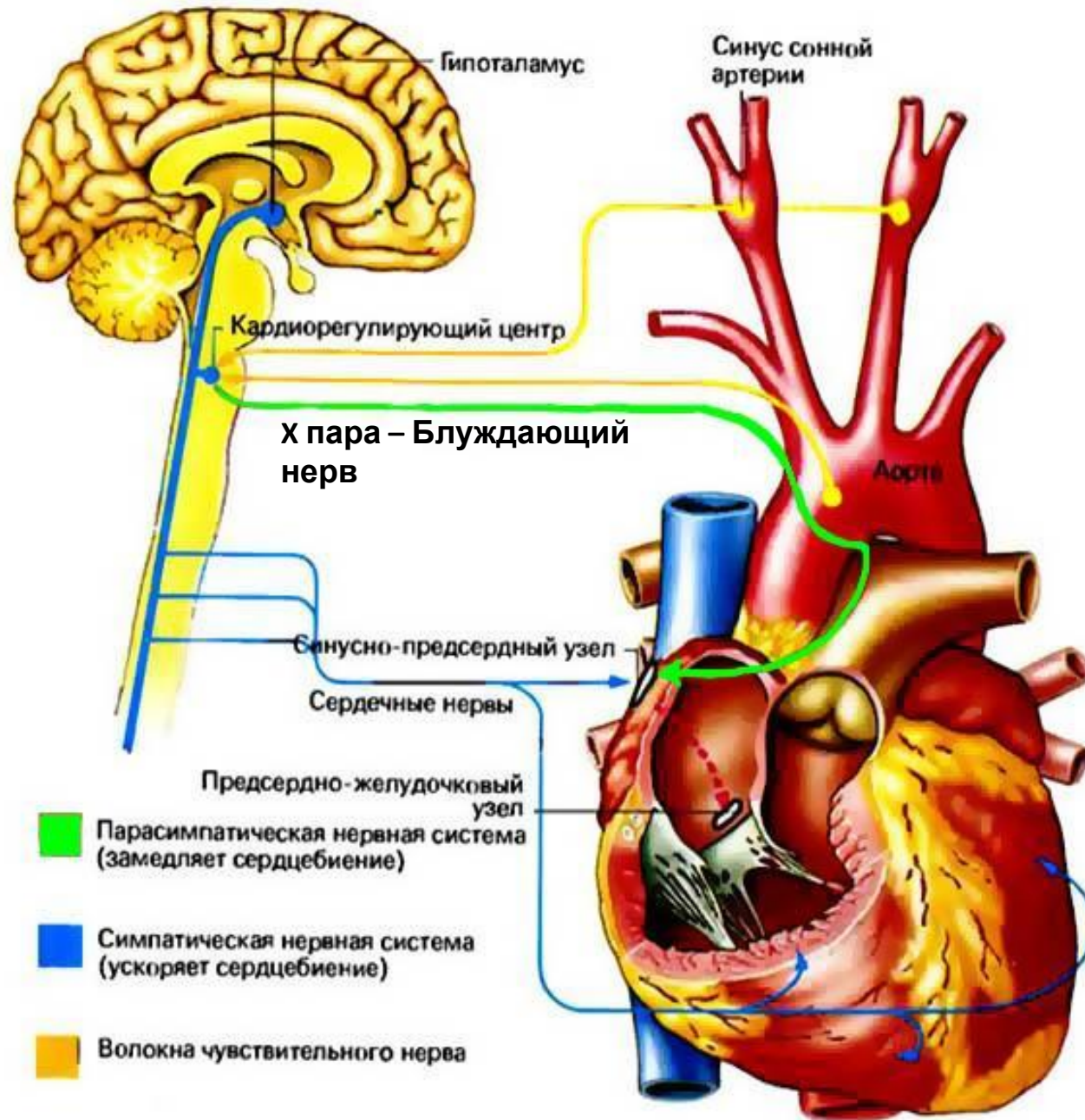
Верхнее брыжеечное сплетение

Нижнее брыжеечное сплетение

Нижнее подчревное сплетение



Нервная регуляция частоты сердечных сокращ



**Спасибо за
внимание**