

Экономическая теория

Издержки производства

Общие понятия об издержках производства

- Издержки как сумма истраченных ресурсов для производства тех или иных товаров
- Издержки как стоимость товаров которые были недопроизведены, в результате производства товара, в пользу которого был сделан выбор.

Виды издержек производства

- Издержки производства – денежные средства, необходимые для производства и реализации товаров и услуг.
- Альтернативные издержки – издержки производства товаров и услуг, измеряемые стоимостью наилучшей упущенной возможности использования затраченных на их создание ресурсов производства.

Явные и неявные издержки

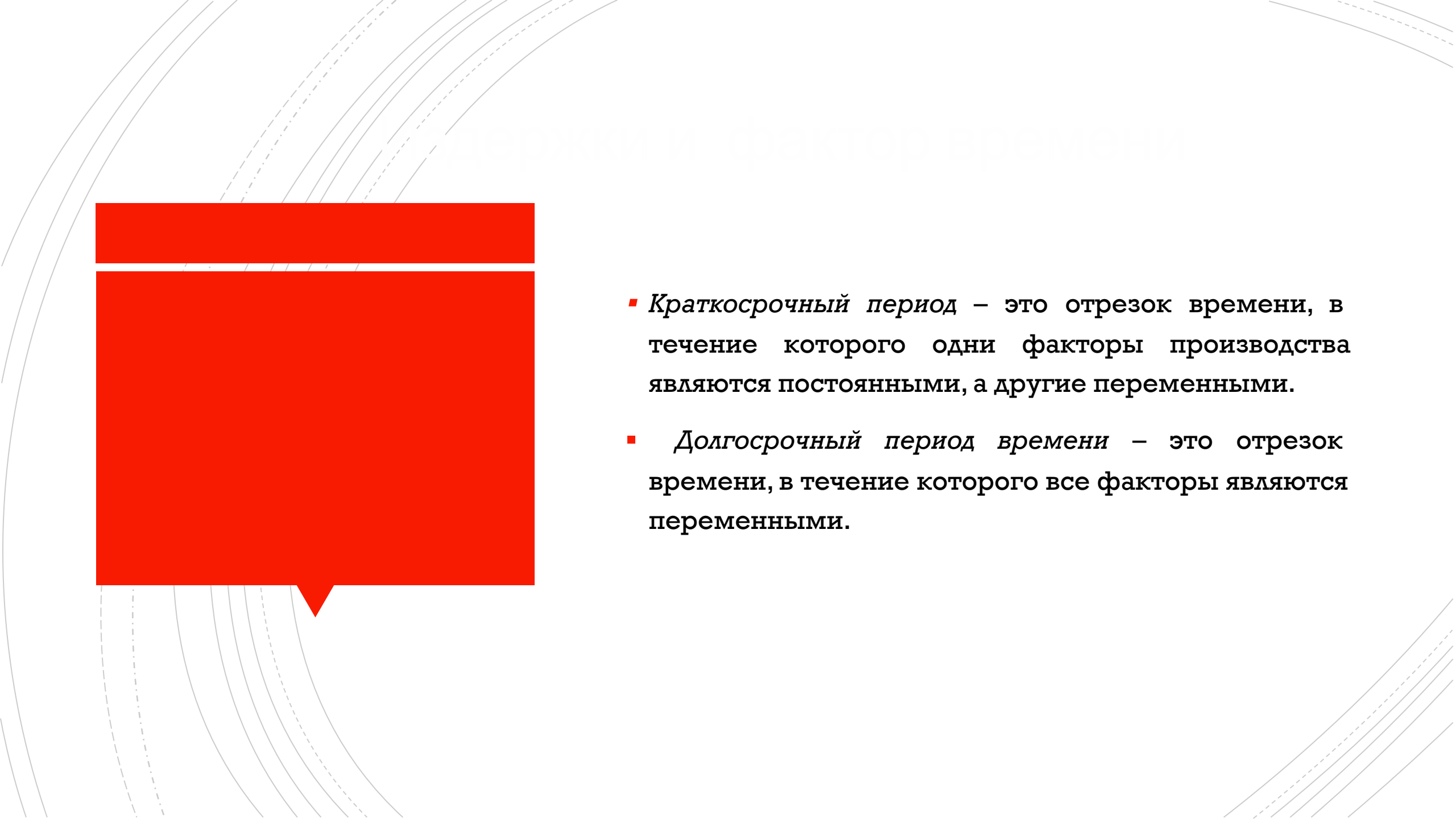
- издержки, которые принимают форму денежных платежей собственников ресурсов производства и полуфабрикатов
- альтернативные издержки использования ресурсов, которые принадлежат фирме и принимают форму потерянного дохода от использования ресурсов, являющихся собственностью фирмы

Издержки производства а.

- **Явные издержки = бухгалтерские издержки**
- **Явные издержки + неявные издержки = экономические издержки**
- **Экономическая прибыль = доход – экономические издержки**
- **Бухгалтерская прибыль = доход – бухгалтерские издержки**

Издержки производства. а.

- Неявные издержки содержат в своем составе нормальную прибыль.
- Нормальная прибыль – это минимальная прибыль, ради которой предприниматель готов оставаться в данном виде бизнеса.

- 
- A large red graphic element on the left side of the slide, consisting of a horizontal bar at the top and a larger rectangular block below it with a small downward-pointing triangle at its bottom center.
- *Краткосрочный период* – это отрезок времени, в течение которого одни факторы производства являются постоянными, а другие переменными.
 - *Долгосрочный период времени* – это отрезок времени, в течение которого все факторы являются переменными.

Издержки
производства
в
краткосрочно
м периоде

- **Постоянные издержки (FC)** - это издержки, величина которых в краткосрочном периоде не изменяется с увеличением или сокращением объема производства (амортизация, аренда, административные расходы)
- **Средние постоянные издержки (AFC)** – постоянные издержки, приходящиеся на единицу продукции

Постоянные
издержки
производства

а

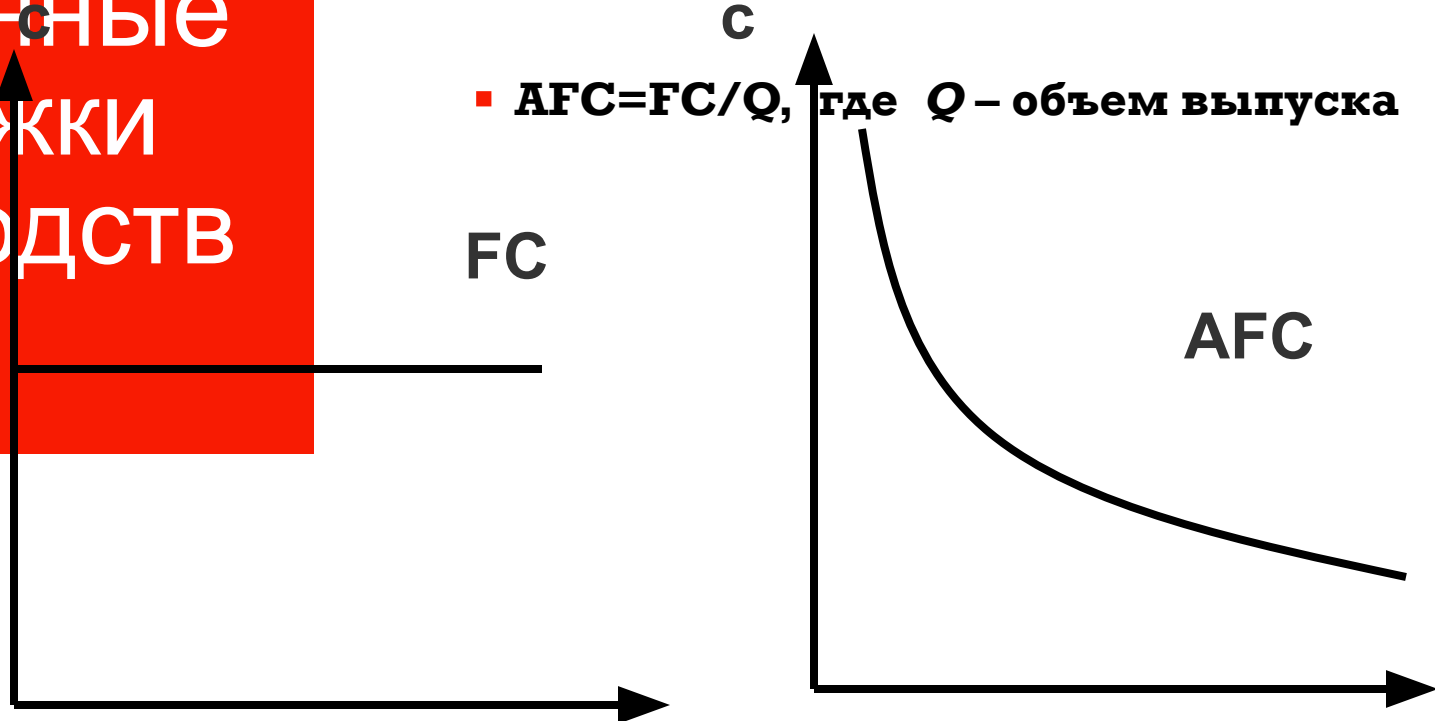
FC

q

с

■ $AFC = FC/Q$, где Q – объем выпуска

AFC



Переменные издержки производства.

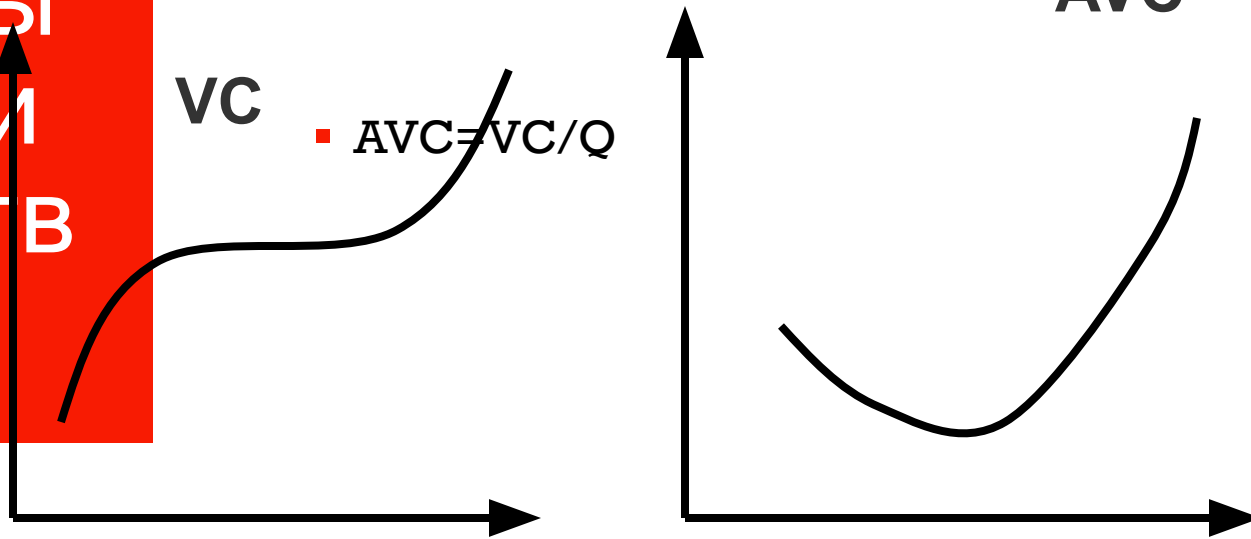
- **Переменные издержки (VC) – это издержки, величина которых изменяется в зависимости от увеличения или уменьшения объема производства. (затраты на сырье, электроэнергию, оплату труда рабочих)**
- **Средние переменные издержки (AVC) – это переменные издержки, приходящиеся на единицу выпускаемой продукции.**

Переменные
е издержки
производства.
а.

VC

■ $AVC = VC/Q$

AVC

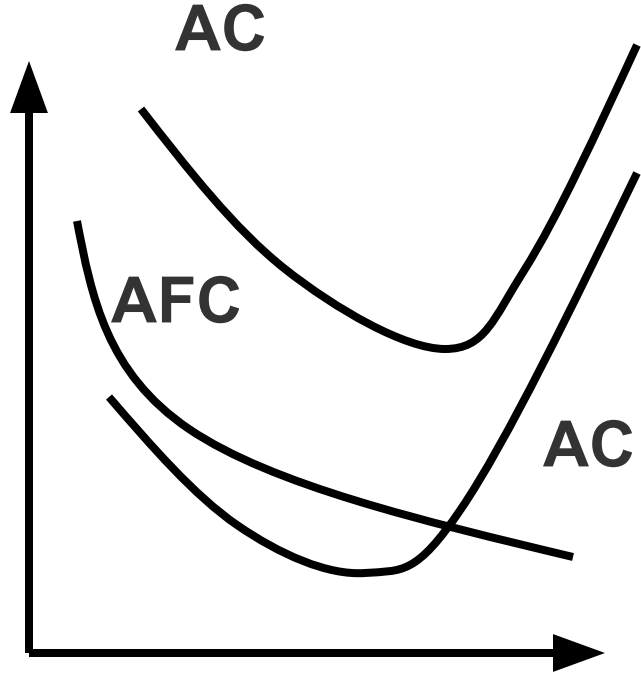
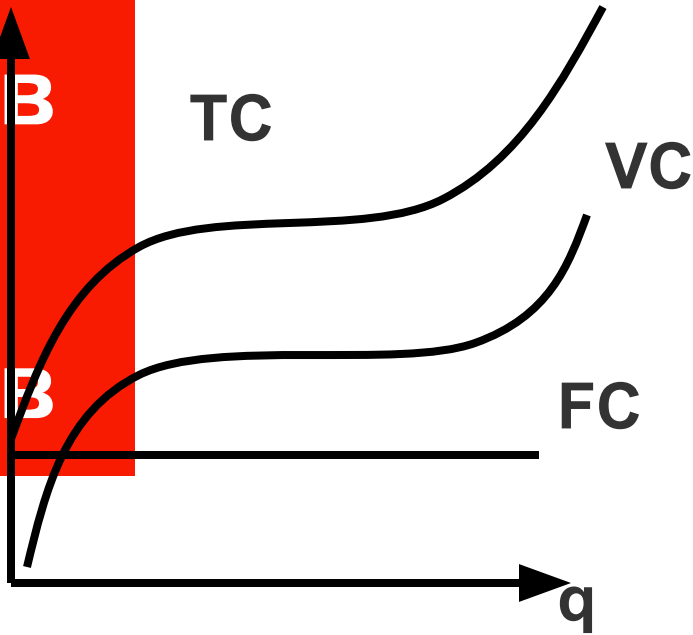


Общие издержки производства

а

- **Общие издержки (ТС) – совокупность постоянных и переменных издержек фирмы.**
 $TC=FC+VC$
- **Средние общие издержки – общие издержки на единицу выпускаемой продукции** $ATC=TC/Q$
- $ATC=AFC+AVC$

**Общие
издержки
производства
а. Средние
издержки
производства**




Предельные издержки

- **Предельные издержки** (MC) – это приращение общих издержек, вызванное увеличением выпуска продукции на одну единицу.

$$MC = \frac{dTС}{dQ} = \frac{d(FC + VC)}{dQ} = \frac{dFC}{dQ} + \frac{dVC}{dQ} = f(Q)$$

Средние и предельные издержки

- Когда $MC < AC$, кривая средних издержек идет вниз: производство каждой новой единицы продукции уменьшает средние издержки.
- Когда $MC > AC$, кривая средних издержек идет вверх: производство новой единицы продукции увеличивает средние издержки
- Когда $AC = \min$, то $MC = AC$

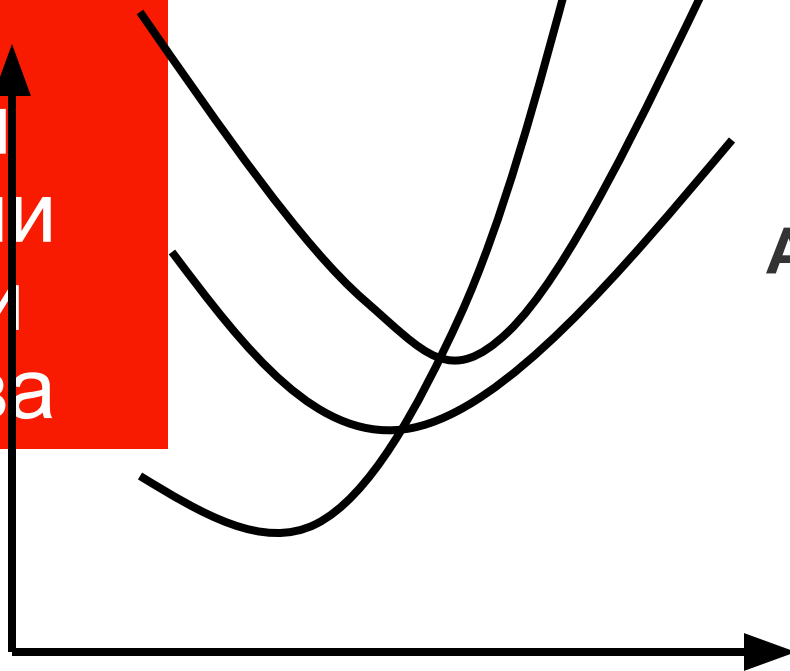
- 
- Кривая предельных издержек пересекает кривую средних переменных издержек и кривую совокупных издержек в точках их минимального значения.

Взаимосвязь
между
средними и
предельными
издержками
производства

MC

AFC

AVC



Издержки в долгосрочн ом периоде

- В условиях долгосрочного периода фирма может изменить все свои ресурсы (все факторы становятся переменными).
- Поскольку фирма может изменить все свои параметры, то она стремится расширить производство, снижая средние издержки.

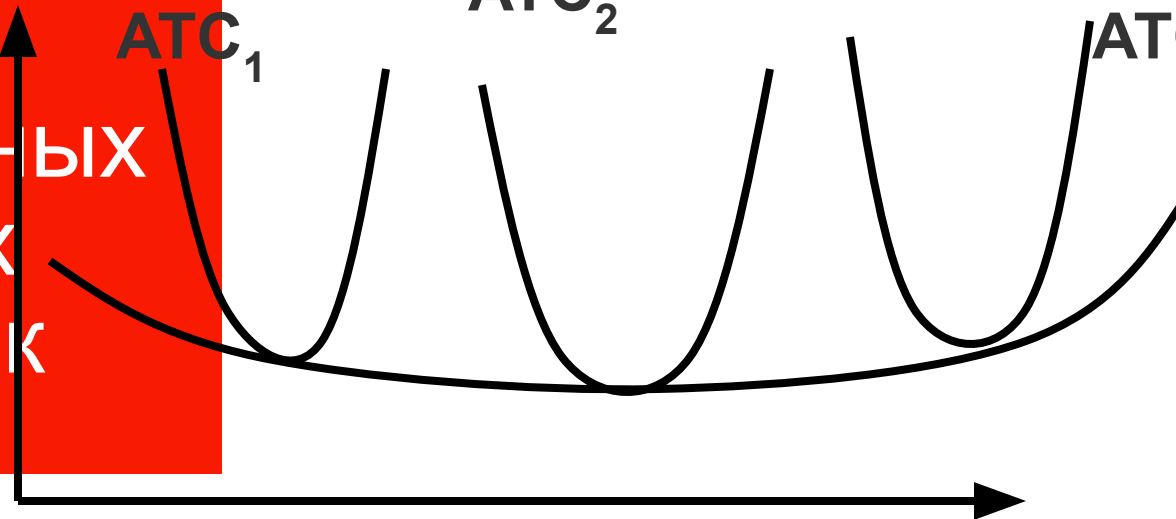
Кривая
долгосрочных
средних
издержек

ATC_1

ATC_2

ATC_3

LRAC



Эффект масштаба

- **Положительный эффект масштаба** появляется в том случае, когда удвоение факторов производства приводит к увеличению производства более чем в два раза

Эффект масштаба

- **Отрицательный эффект масштаба-удвоение применяемых факторов производства приводит к увеличению объёмов производства менее чем в два раза**
- **Неизменный эффект масштаба: удвоение факторов производства приводит к увеличению объёма производства ровно в два раза**