



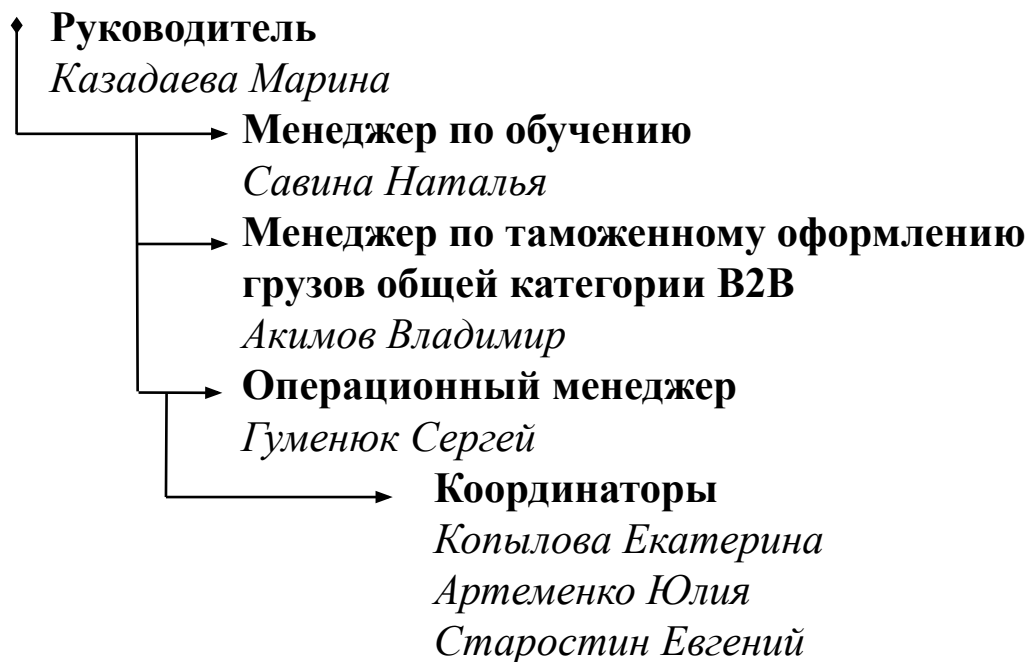
КОРПОРАТИВНЫЙ  
УНИВЕРСИТЕТ

# группа тарифов "Международный экспресс"



## Структура отдела или «Кто чем занимается»

«Международный экспресс»»



Способ связи:  
**import-export@cdek.ru**

«Китайский экспресс»

**Плотников Дмитрий**

Из КНР в РФ

**Бурба Владимир**

**Олейник Маргарита**

Способ связи:

**личная почта сотрудников**

---

«СДЕК Экспресс»

**Леонова Екатерина**

Способ связи:

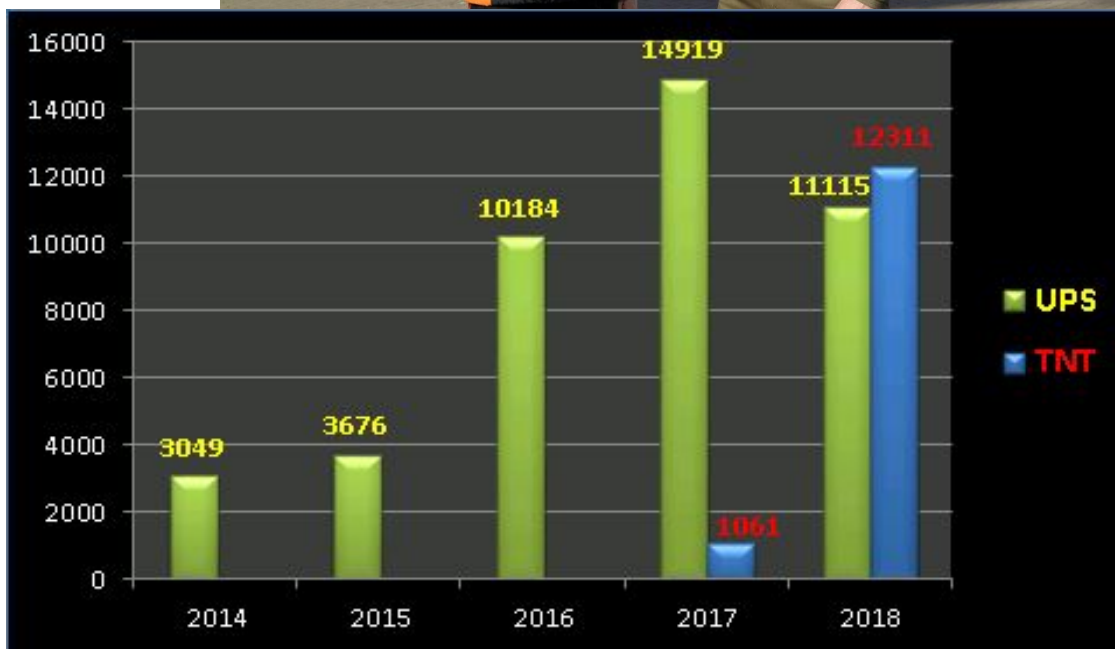
**manifest@cdek.ru**

## Международный экспресс – тариф СДЭК для отправки грузов и документов за рубеж.

### Наши перевозчики:

United Parcel Service (UPS)

Thomas Nationwide Transport (TNT)



## «Международный экспресс документы» экспорт



- пластиковые карты (банковские, подарочные и другие электронные идентификационные карты)
- ламинированные документы
- твердые информационные носители (CD и DVD-диски, флеш-карты, SSD-диски, дискеты, магнитные ленты, жесткие диски и т. п.);
- документы в твердом переплете более 1 единицы (дипломы, аттестаты, удостоверения);
- образцы материалов малых размеров (ткань, полиэтилен, пластик и др.);
- сувенирная продукция (блокноты, ручки, магниты и пр.);
- документы в пластиковых, кожаных и других жестких папках;
- документы весом более 1,5 кг;
- журналы и другая полиграфическая продукция (каталоги, брошюры, буклеты и т.д.).

## «Международный экспресс грузы» экспорт

### Ограничения

Отправка грузов осуществляется только из РФ, отправка из Казахстана и Белоруссии не осуществляется

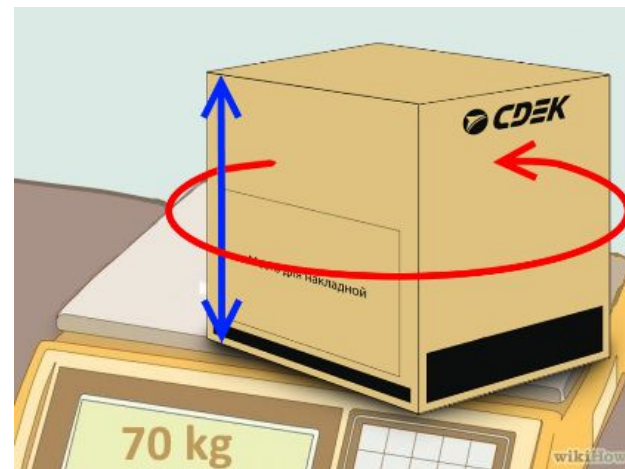
### Ограничения вложений:

Вложения не должны иметь класс опасности

Вложения не должны содержать запрещенные вложения для тарифа «Международный экспресс»

### Для физических лиц:

- Частота отправок от одного физического лица однотипных вложений
- Количество одинаковых вложений не должно превышать 5 единиц в адрес одного физического лица



Вес одного места — 70 кг

Наибольшая сторона - 270 см

Сумма обхвата и высоты — 419 см

### Для юридических лиц:

- До 200 евро – отправка по упрощенной схеме
- Более 200 евро – отправка с полным таможенным оформлением – как коммерческая поставка (партия)

## Подарок

### •Необходимые документы:

- 6 инвойсов
- скан паспорта + страница с пропиской
- брокерский договор в 2х экземплярах
- подтверждение стоимости вложений (при необходимости)
- дополнительные документы на груз, согласно перечню грузов, требующих дополнительные документы
- объяснение (по требованию отдела ВЭД или таможенных сотрудников)

### •Требования к отправке:

- Отправка осуществляется только между физическими лицами
- Отправка от физических лиц возможна только товаров для личного пользования
- Если отправляемые изделия бывшие в употреблении – это необходимо указывать в описании каждого вложения



## Возврат в ИМ

### •Необходимые документы:

- 6 инвойсов
- скан паспорта + страница с пропиской
- брокерский договор в 2х экземплярах
- **ОБЯЗАТЕЛЬНО** инвойс, по которому товар был ввезен на территорию РФ
- дополнительные документы на груз, согласно перечню грузов, требующих дополнительные документы

### •Требования к отправке:

- Отправка осуществляется только от физического лица в адрес юридического лица



## Переезд/возврат забытых вещей

### •Необходимые документы:

- 6 инвойсов
- скан паспорта + страница с пропиской
- брокерский договор в 2х экземплярах
- дополнительные документы на груз, согласно перечню грузов, требующих дополнительные документы

### •Требования к отправке:

- Отправка осуществляется только между физическими лицами
- Отправка от физических лиц возможна только товаров для личного пользования
- Если отправляемые изделия бывшие в употреблении – это необходимо указывать в описании каждого вложения
- При заполнении инвойса, ФИО отправителя и ФИО получателя должны быть различны. Абсолютное совпадение ФИО отправителя и получателя НЕ ДОПУСКАЕТСЯ
- Допускается объединение вложений по товарным группам, при большом количестве товаров



- При стоимости вложений более 200 евро необходима оплата брокерских услуг и предоставление документа, подтверждающего факт оплаты
- При стоимости вложений более 1000 евро отправка возможна только при условии самостоятельного оформления Клиентом груза на любом таможенном посту РФ
- Отправка от физических лиц возможна только товаров для личного пользования

# Образец

## •Необходимые документы:

- 6 инвойсов
- гарантийное письмо (на приборы, запчасти и пр.)
- документы на продукцию, при необходимости

## •Требования к отправке

- Отправка осуществляется только между юридическими лицами
- Стоимость образцов не должна превышать 200 евро (при стоимости груза более 200 евро – отправка будет считаться коммерческой)



# Продажа от ИМ

## •Необходимые документы:

- 6 инвойсов
- скриншот с номером и содержанием заказа
- документы на продукцию (при необходимости)

## •Требования к отправлению:

- отправка осуществляется только от юридического лица в адрес физического лица
- при стоимости отправления более 200 евро, отправка признается коммерческой и оформляется как коммерческая партия
- при стоимости вложений более 200 евро потребуются информационное письмо

**VSEMAKIRU**

Одежда | Аксессуары | Посуда | Чехлы | Интерьер | Подарки | Свой дизайн | Поиск

Ваш заказ №15504377

	Мужские брюки 3D «Убежище 111 востока» Цвет: <b>черный</b> Размер: <b>L (52)</b> Количество: <b>3</b>	3 шт. × 1390 руб. <b>4170 руб.</b>
	Мужской худи 3D «Грозной кошке» Размер: <b>L (52)</b> Количество: <b>3</b>	3 шт. × 1590 руб. <b>4770 руб.</b>
	Шанка 3D «Vukasa» Размер: <b>S (53-56)</b> Количество: <b>3</b>	3 шт. × 1125 руб. <b>3375 руб.</b>

Промокод:  Применить **Итого: 12315 руб.**

# Коммерческая партия

- Что такое **коммерческая партия**: это партия товара, предназначенная для дальнейшей перепродажи.
- Данные отправки осуществляются с проведением полного таможенного оформления с предоставлением полного перечня документов для регистрации организации на таможенном посту и документов на отправляемую продукцию/товары



## Вложения, запрещенные для отправки по тарифу «Международный экспресс»:





Вложения, требующие дополнительные сопроводительные документы для отправки по тарифу «Международный экспресс»



Сейфити - лист  
(лист безопасности на  
литиевую батарею)



Сертификаты качества/  
соответствия



Подтверждение  
стоимости  
(чек, скрин с сайта  
продавца)

Вложения, требующие дополнительные сопроводительные документы для отправки по тарифу «Международный экспресс»



Для физических лиц обязательно предоставление назначения врача на использование медицинского аппарата



- чек на приобретение БАДа
- инструкция по применению
- сертификат качества/соответствия



- чек на приобретение препарата
- инструкция по применению
- назначение врача на имя получателя
- разрешение на ввоз от Министерства здравоохранения (для Украины)

\*Грузия, Азербайджан, Китай, Испания, Чехия,

Вложения, требующие дополнительные сопроводительные документы для отправки по тарифу «Международный экспресс»



Оригинал справки из  
Министерства Культуры



Оригинал справки  
(заключения) из МВД



Оригинал справки из  
банка о нулевом  
состоянии баланса

Документ должен быть на имя отправителя

## Таможенные пошлины

### Из чего складываются:

- Таможенная пошлина
- Налог на товар
- Дополнительные сборы

### Кто оплачивает:

- Физические лица
- Юридические лица

Размер таможенной пошлины

Беспшлинный таможенный лимит



Microsoft  
Excel

Как отправителю оплатить пошлину за  
получателя





## «Международный экспресс грузы» импорт

### Импорт грузов в РФ



ЮЛ->ЮЛ



ЮЛ->ЮЛ



ЮЛ->ФЛ



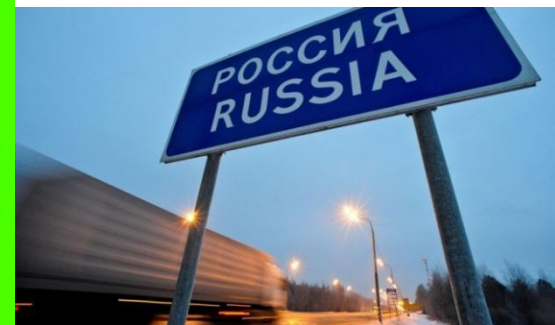
образец



коммерческая  
партия



продажа от ИМ



## Как отследить отправление у перевозчика?

ЭК4:  
История накладной  
↓  
Отправки

Отправки										
№ отправки	Дата	Вышел	Из города	В город	Дата план...	Дата встре...	Трансп.накладн...	Рейс	Перевозчик	Вид транспорта
4085865	17.05.2019		Москва	Москва		17.05.2019 7:11		СД-К51	ВАСИЛЬЕВ ЛЕОНИД	СД-К51
4108828	20.05.2019	20.05.2019 22:00	Москва	Варна, Варна	28.05.2019		GE846381333WW	NET	ТНТ ЭКСПРЕСС	УС-К51

ЭК4:  
Доставка(ДД)  
↓  
Отправки

Отправки							
Дата	Из города	В город	Вышел	План.дата ...	Дата встре...	Трансп.накладная	Рейс
14.05.2019	Бийск	Барнаул			14.05.2019 23:11	111	NET
14.05.2019	Барнаул	Москва	15.05.2019 17:00	15.05.2019	15.05.2019 17:00	42156718524	NET
17.05.2019	Москва	Москва			17.05.2019 7:11		СД-К51
20.05.2019	Москва	Варна, Варна	20.05.2019 22:00	28.05.2019		GE846381333WW	NET

ЭК5:  
Заказ  
↓  
История заказа  
↓  
Отправки и приемки

Отправки и приемки													
Документ			Из города	Из офиса	В город	В офис	Дата планируемой встречи	Дата встречи	Транспортная накладная	Рейс	Перевозчик	Вид транспорта	Примечание
Дата	Тип	№											
14.05.2019 9:00:00:00	Отправка	4072041	Бийск	Бийск	Барнаул	Барнаул		14.05.2019 19:18:13	111				... создана из отгрузки №1466812
14.05.2019 9:00:00:00	Отправка	4070232	Барнаул	Барнаул	Москва	Москва	15.05.2019	15.05.2019 17:00:00	42156718524				... создана из отгрузки №1465606
14.05.2019 9:19:27:49	Приемка	БРН-326641	Бийск	Бийск	Барнаул	Барнаул		14.05.2019 19:27:49					Автоматическая расконсолидация
17.05.2019 9:00:00:00	Отправка	4085865	Москва	Москва	Москва	Москва		17.05.2019 7:00:00					... создана из отгрузки №1472878
20.05.2019 9:00:00:00	Отправка	4108828	Москва	Москва			28.05.2019		GE846381333WW				