



16 НОЯБРЯ

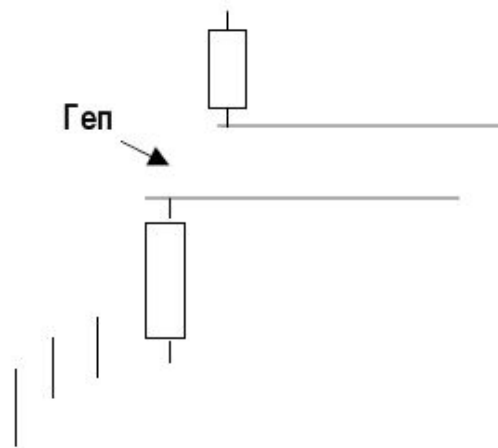
ВЕБИНАР: ДЕЛАЕМ ДЕНЬГИ НА ГЭПАХ

Спикер: финансовый аналитик компании FBS Кира Юхтенко

FX VAZOOKA
YOUR TRADING
WEAPON

Гэпы: основные понятия

- Гэп (разрыв) – это разница между ценой закрытия одной свечи и ценой открытия следующей;
- Перевес в ордерах, накопившийся за выходные;
- Гэп – разрыв не менее 20 пунктов;
- На графике гэп - пустая область между свечами;



Четыре типа гэпов

- 1) Пробивной гэп (Breakthrough gap)
- 2) Гэп продолжения (Continuation gap)
- 3) Гэп истощения (Exhaustion gap)
- 4) Простой гэп (Common gap)

- Тип определяется не раньше закрытия дневной свечи!



1. Пробивной гэп

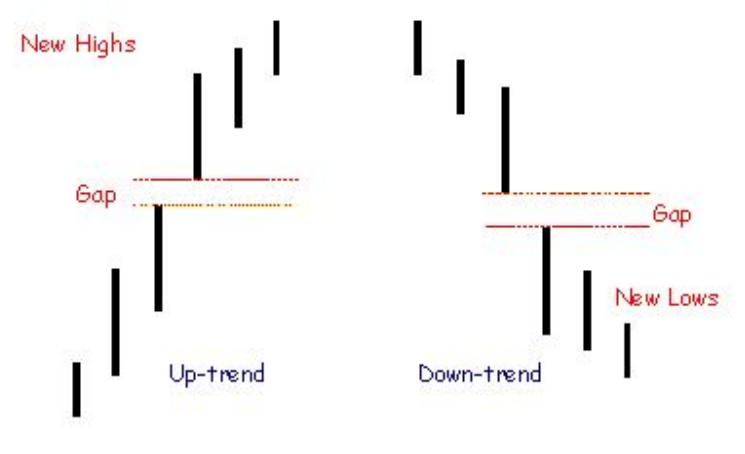
- Возникает при завершении сильной графической модели или после консолидации
- Говорит о смене тренда
- Сопровождается повышением объема
- Часто остается незаполненным долгое время
- Входим в направлении нового тренда, стоп – на цене закрытия «догэповой свечи»





2. Гэп продолжения

- Стабильный тренд повышает спрос на актив
- Трейдеры покупают «безоглядно»
- Расстояние от начала тренда до гэпа часто считается половиной тренда
- Образуется на низких объемах

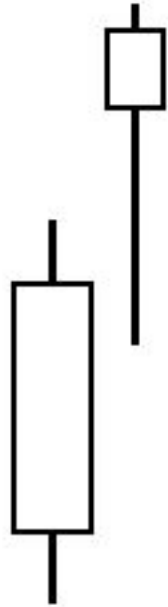


Свечная модель «Противостояние»

SELL



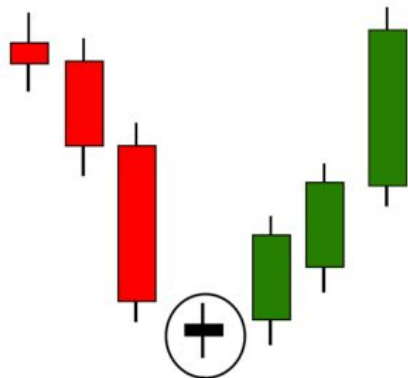
BUY



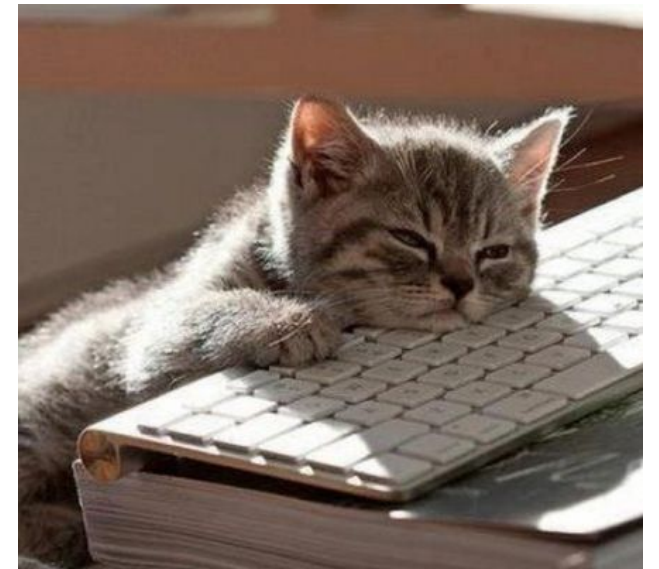
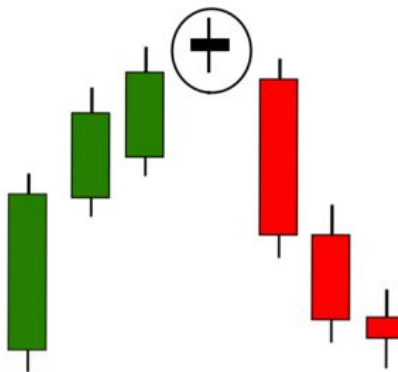
3. Гэп истощения

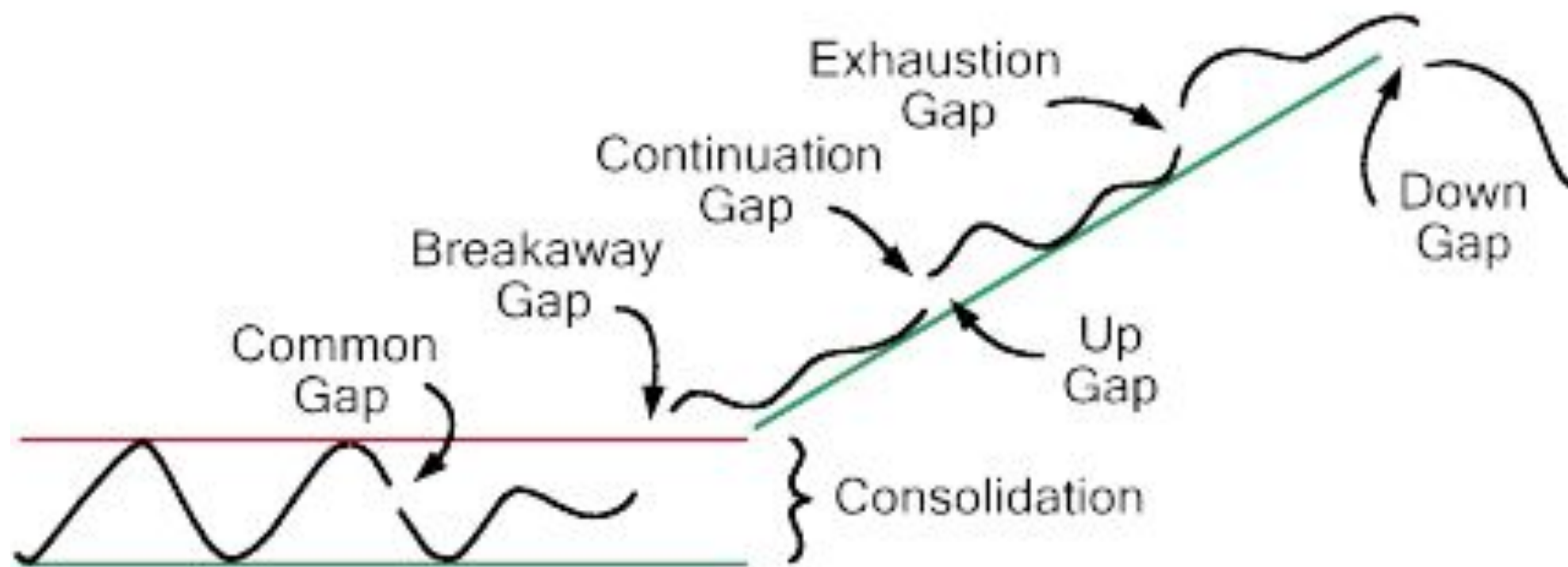
- Возникает в конце основного движения и может быть сигналом скорого разворота
- Часто входят в состав узнаваемых свечных моделей
- Полное закрытие гэпа – подтверждающий сигнал разворота

утренняя звезда дожи

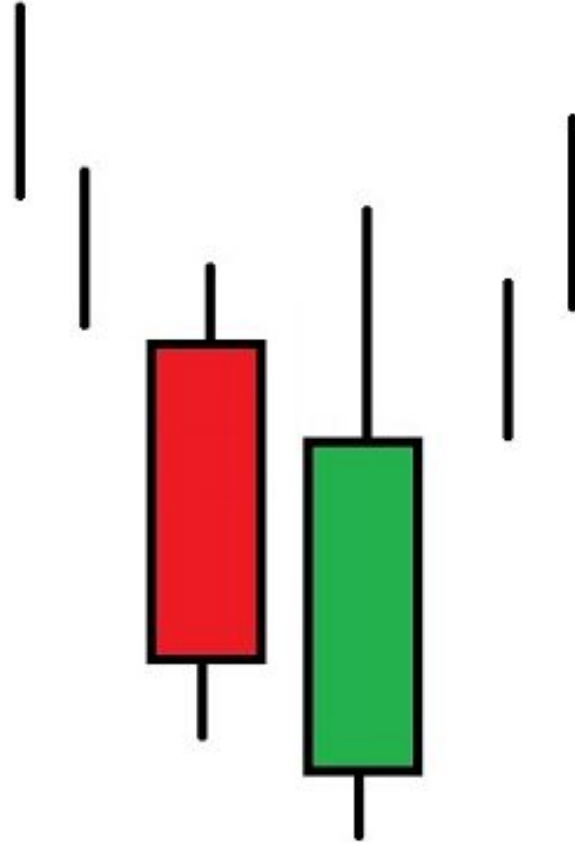


вечерняя звезда дожи

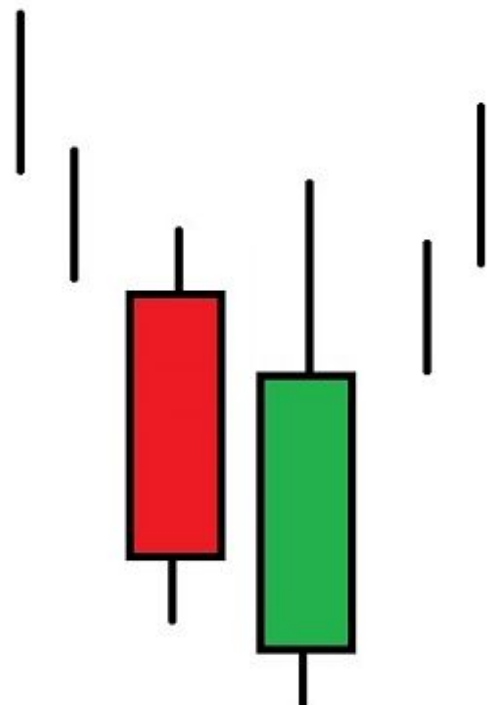




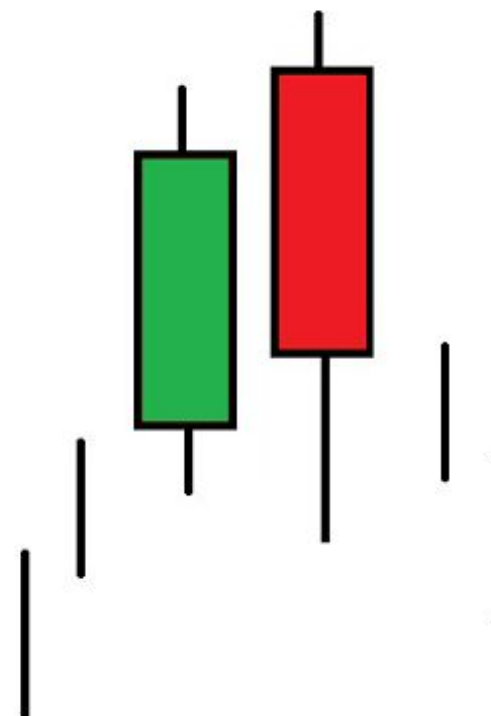
Вопрос: как называется свечная модель?



Ответ: Просвет в облаках



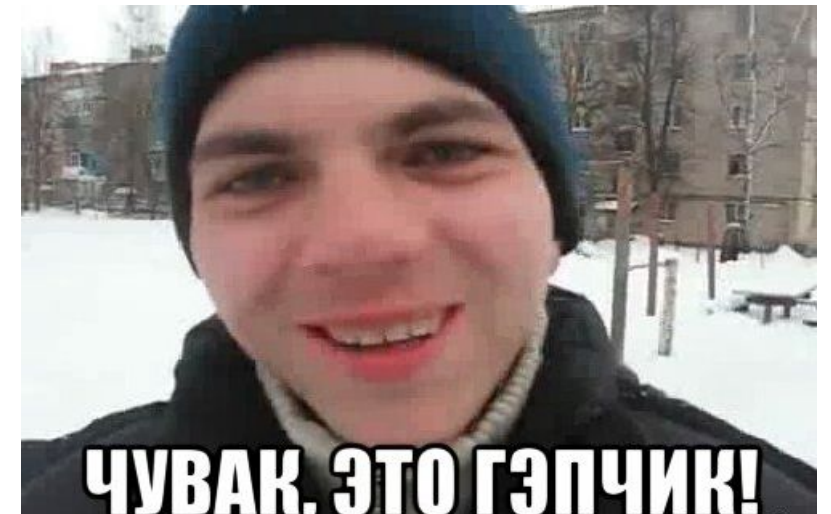
Просвет в облаках



Завеса из темных облаков

Торгуем гэпы

- Гэпы продолжения и истощения часто закрываются
- Цена закрытия свечи предыдущего периода – «магнит» для рынка
- Увидели гэп на крупном таймфрейме – спускаемся на более мелкий (Weekly или Daily -> M30 или M15)



Торгуем гэпы

- Классика рынка: гэп сформирован, цена сделала несколько свечей в направлении «магнита», а затем откатывается
- Локальный min (max) – наша новая поддержка (сопротивление)
- Входим в рынок после закрытия свечи на малом тайме за этим уровнем
- (!) Цель – не цена закрытия предыдущего дня, а min или max свечи предыдущего дня (гэп считается закрытым по теням)
- Стоп-лосс – за ценой открытия дня

Пример: USD/JPY 16 ноября - Weekly



USD/JPY – переходим на M15



СПАСИБО ЗА ВНИМАНИЕ!

www.fxbazooka.com