

# McLaren производственный центр



Центр состоит из двух корпусов – производственного и технологического.

Здания решены в едином ключе: большой вынос крыши, закругленные углы и обшивка фасадов алюминиевыми декоративными профилями.

Центр получил название «Грин Хилл», так как большая часть из 34,5 тысяч квадратных метров производственного центра McLaren скрыта под землей.



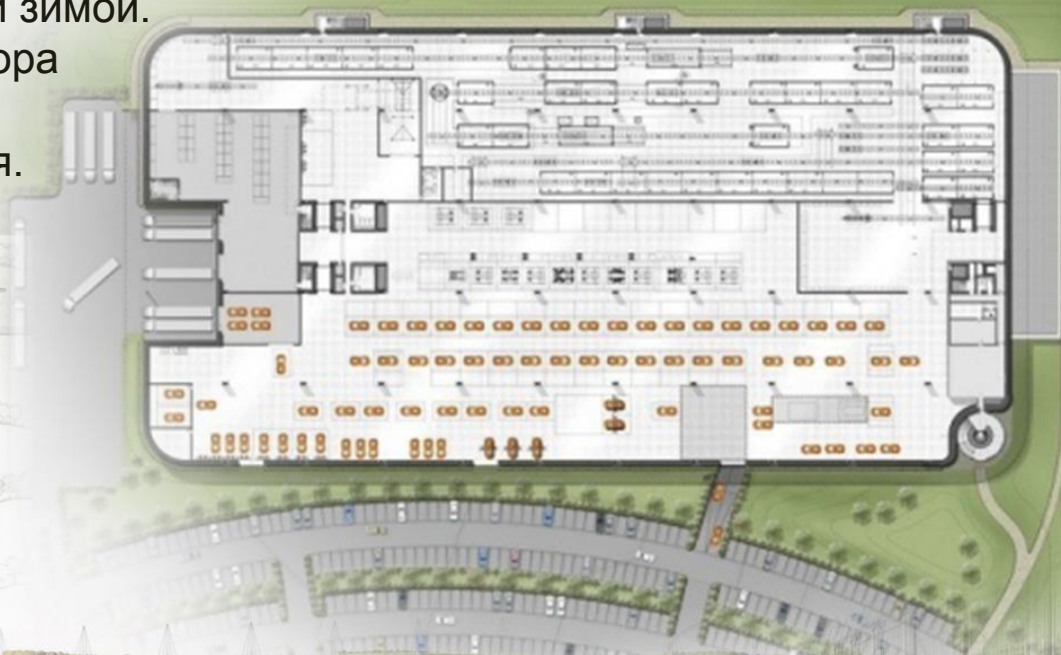
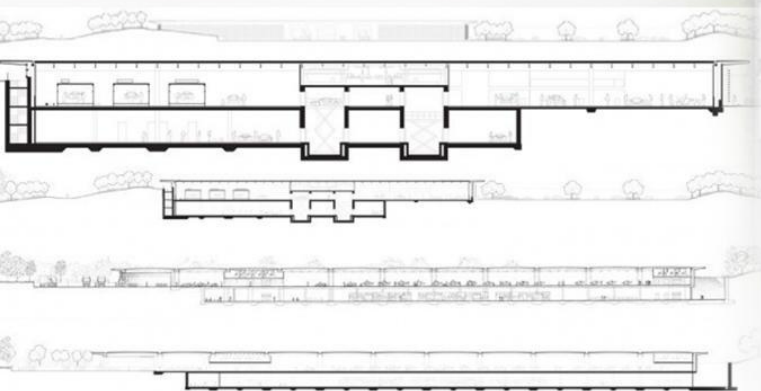


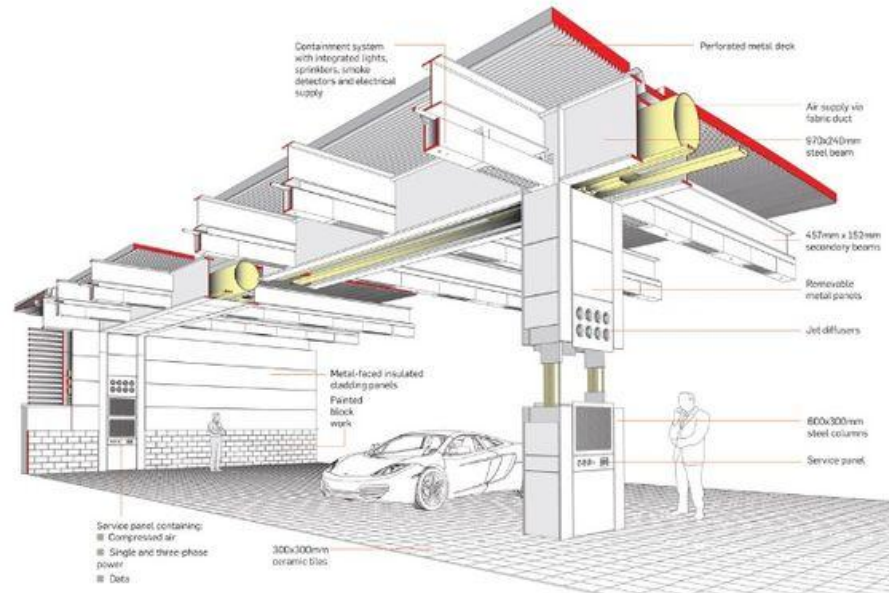


# Производственный центр



Производственный центр находится на склоне небольшого зеленого холма. Двухъярусное здание завода частично утоплено в землю: оно возвышается всего на 6 метров и при этом скрыто за специально высаженными деревьями. Таким образом, производственные линии содержатся в прохладе и летом, и зимой. Крыша оборудована системой сбора дождевой воды, питающей окружающие зеленые насаждения.









WELCOME

TO McLAREN

PRODUCTION

CENTRE

DYNAMIC TEST







# Технологический центр



Технологический центр предоставляет штаб-квартиру для компании и предназначен для отражения опыта компании в области проектирования . Он включает в себя дизайн-студии, лаборатории и испытательные и производственные мощности для Формулы-1 и высокопроизводительных спортивных автомобилей.



