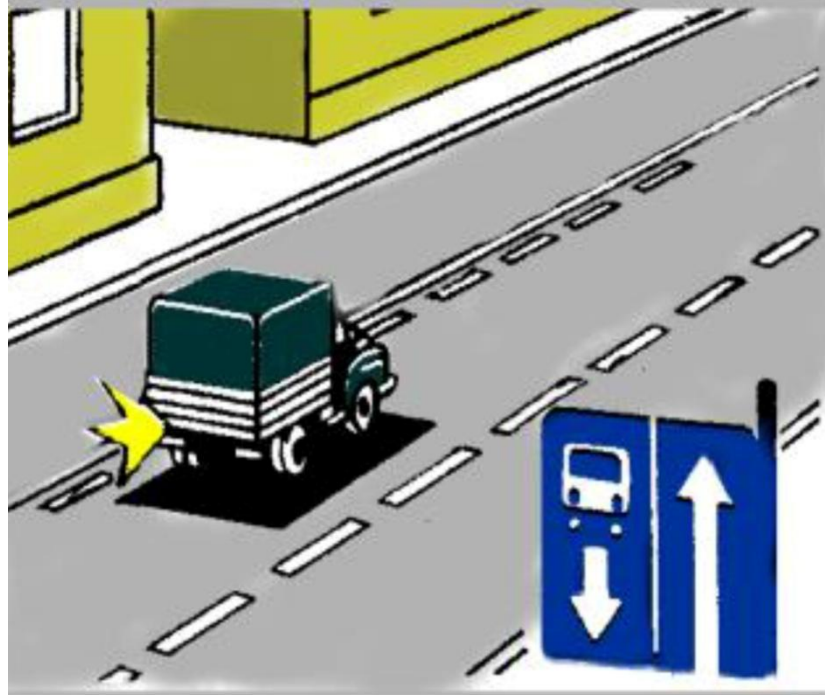


Знаток

ПДД

1. Что означает термин «Проезжая часть»?



1. Расстояние между зданиями, включая и тротуары.
2. Часть дороги, предназначенная для движения всех участников дорожного движения.
3. Элемент дороги, предназначенный для движения безрельсовых транспортных средств.
4. Расстояние между зданием и знаком.

2. Какой из этих знаков обозначает место, где можно переходить дорогу?



1



2

1. Знак, обозначенный номером 1
2. Знак, обозначенный номером 2
3. Оба знака разрешают
4. Оба знака запрещают

3. Под какой из знаков водитель мопеда не имеет право проезжать?

А



Б



1. А
2. Б
3. А и Б
4. Имеет право проезжать под оба знака

4. Какой знак применяется для обозначения жилой зоны?



1



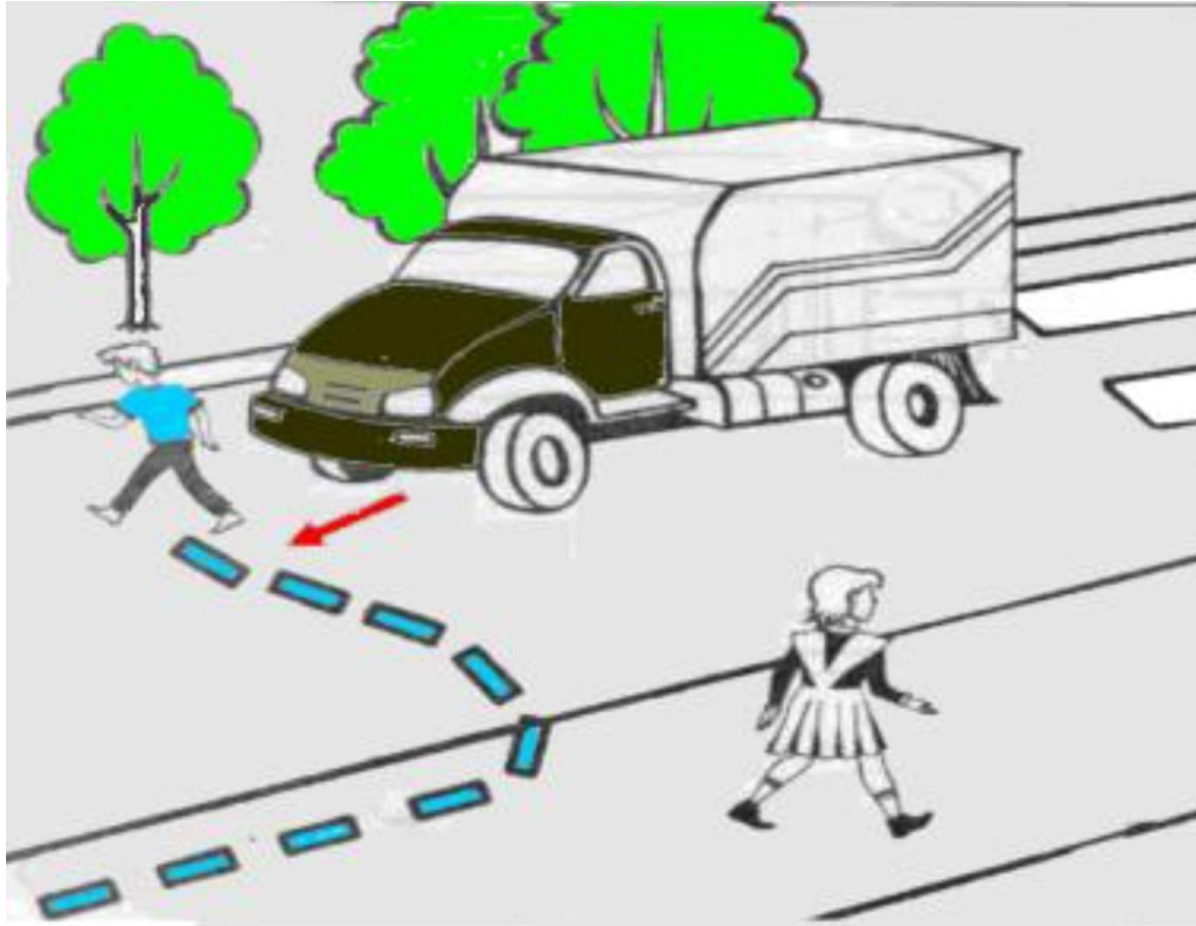
2



3

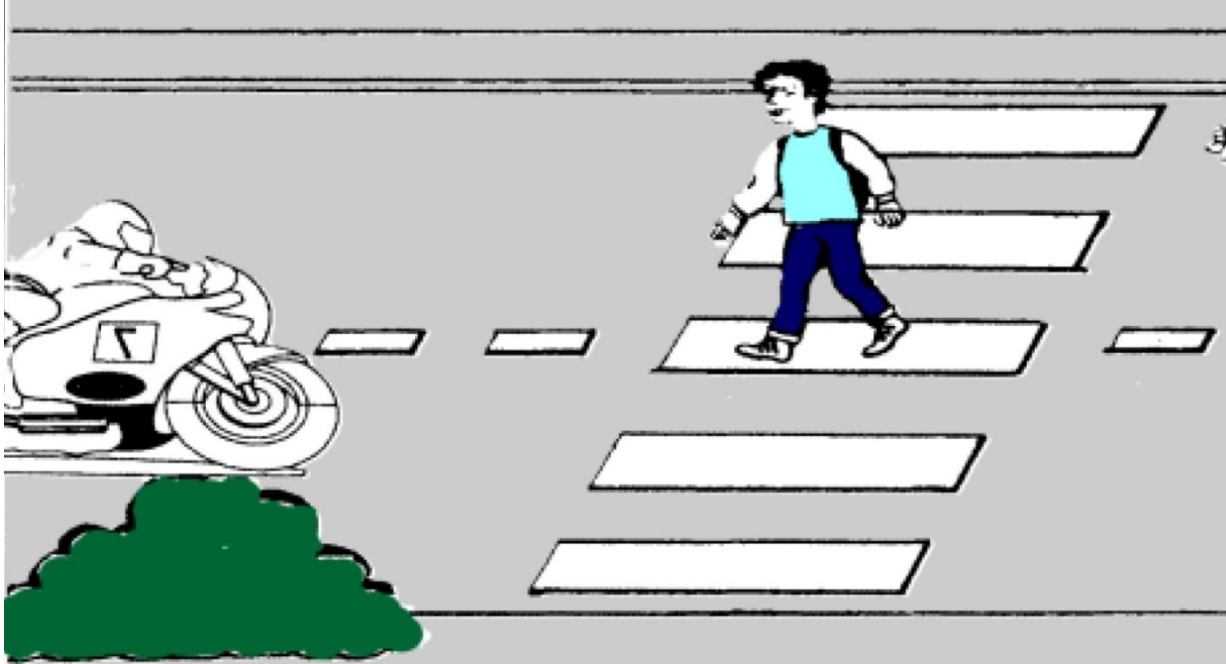
1. Только 3
2. Только 1
3. Только 2
4. Только 2 и 3

5. Кто нарушил правила?



1. Нарушил только мальчик
2. Нарушила только девочка
3. Нарушили оба
4. Никто не нарушал

6. Как безопаснее перейти дорогу в ЭТОМ случае?



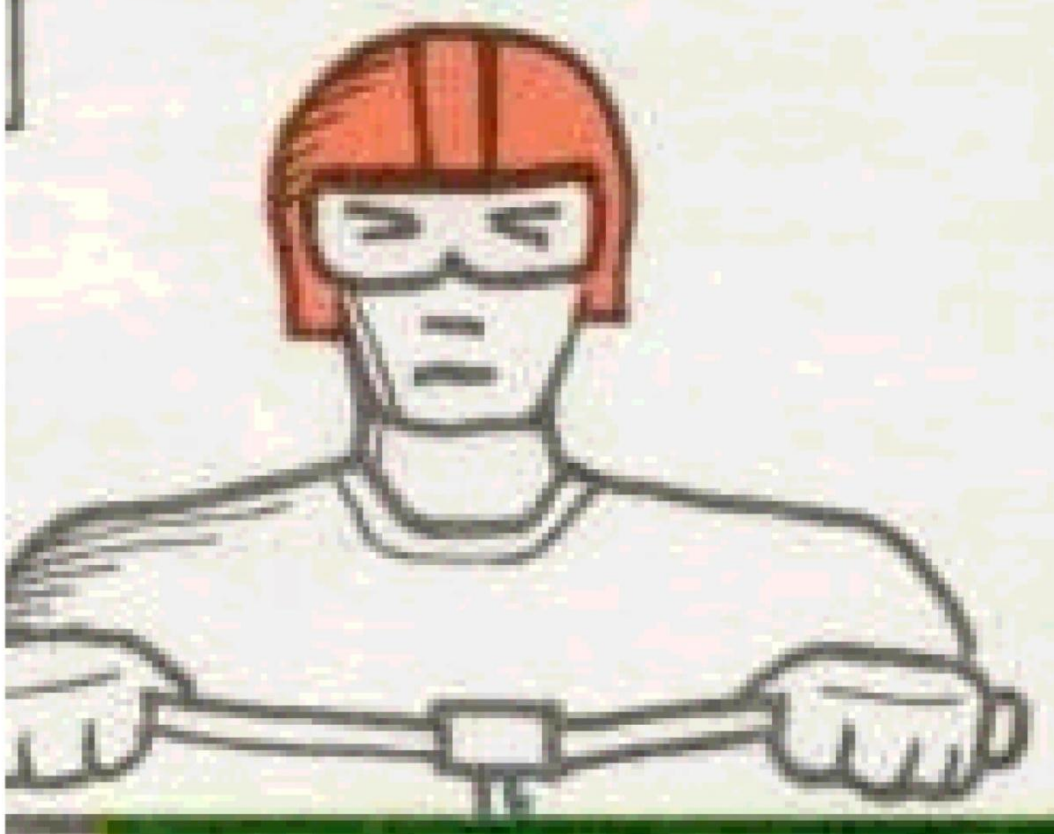
1. Пешеходный переход дает преимущество, пешеход может смело идти
2. Необходимо убедиться, что мотоциклист уступает дорогу
3. Остановиться посередине дороги и переждать, пока мотоциклист проедет
4. Перебежать дорогу

7. В каком возрасте разрешается выезжать на велосипеде на дороги общего пользования?



1. Не моложе 10 лет
2. Не моложе 14 лет
3. Не моложе 16 лет
4. Не моложе 18 лет

8. Должен ли водитель мопеда пользоваться мотошлемом?



1. Должен во время движения
2. Должен всегда
3. Не должен
4. Должен во избежание штрафа

9. Нужно ли при движении на мопеде включать фару в дневное время?



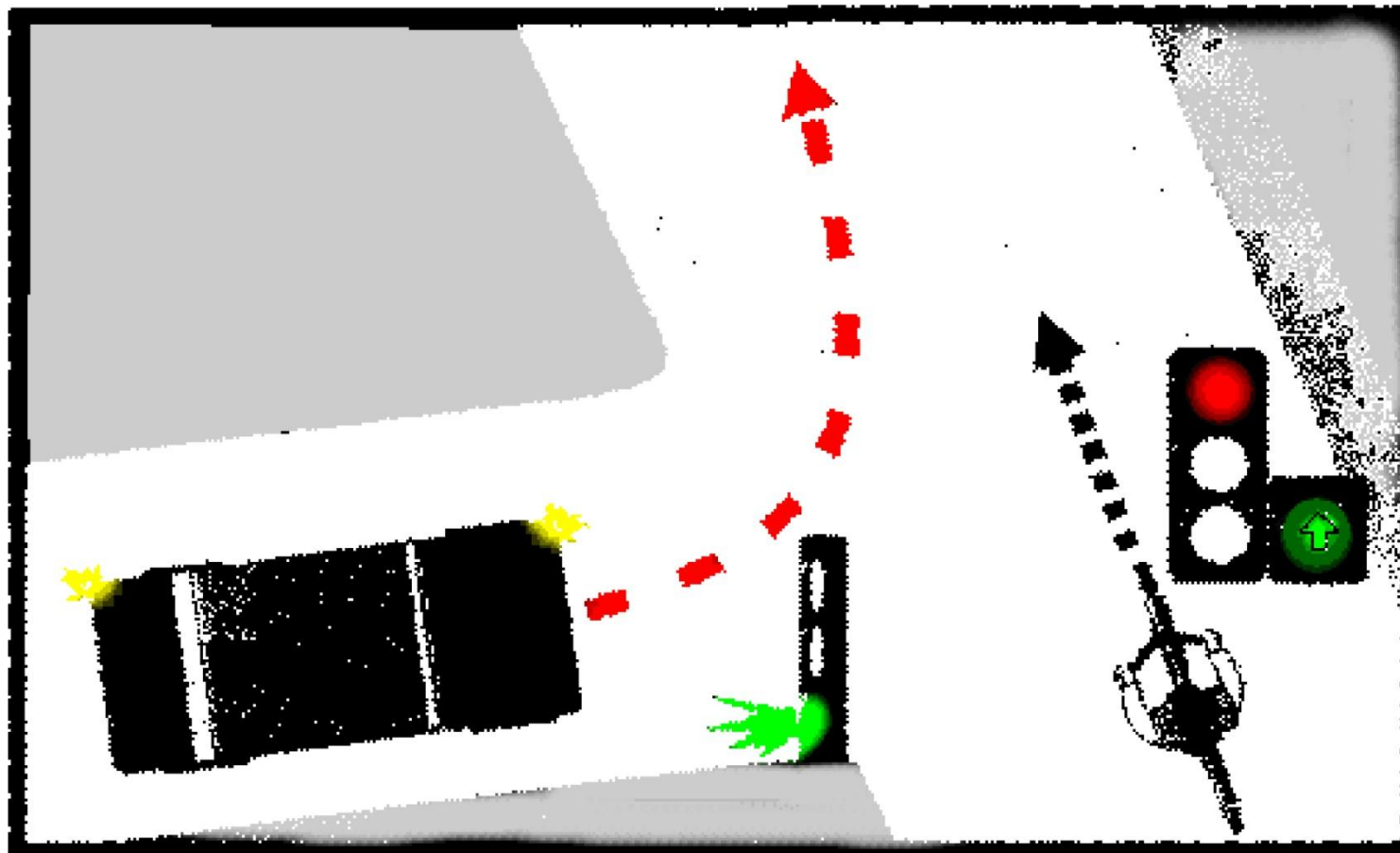
1. Нужно, как и на мотоцикле
2. Не нужно
3. Нужно в ночное время
4. Нужно в особых случаях

10. Как должны поступить водители велосипеда и мопеда в данном случае?



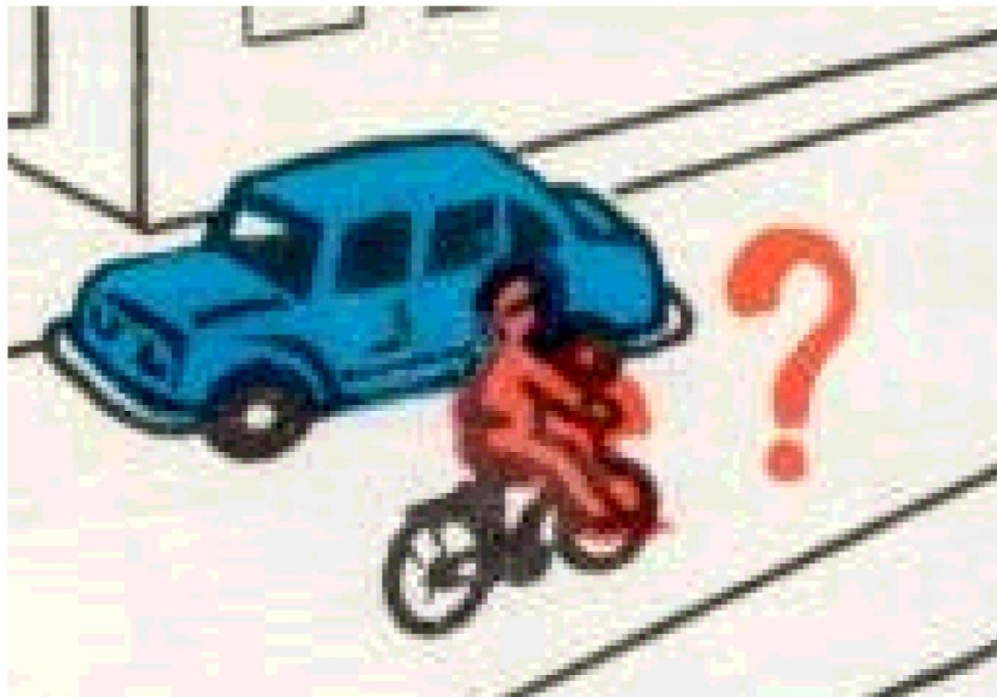
1. Продолжить движение без остановки
2. Пропустить пешеходов и продолжить движение
3. Продолжить движение с соблюдением мер предосторожности
4. Остановиться и продолжить движение

11. Велосипедист проедет перекресток?



1. Первым
2. Вторым
3. Одновременно
4. Одновременно, пропустив автомобиль

12. Разрешается ли перевозка пассажиров на велосипеде?



1. Разрешается
2. Запрещается
3. Разрешается перевозка детей до семи лет на специально оборудованном сидении
4. Разрешается перевозить пассажиров старше семи лет на заднем, специально оборудованном сидении.

**13. С какого возраста разрешается
обучать вождению на легковом
автомобиле?**

1

с 14 лет

2

с 15 лет

3

с 16 лет

4

с 18 лет

14. Какие меры предосторожности должен предпринять пассажир легкового автомобиля перед тем, как открыть его дверь?

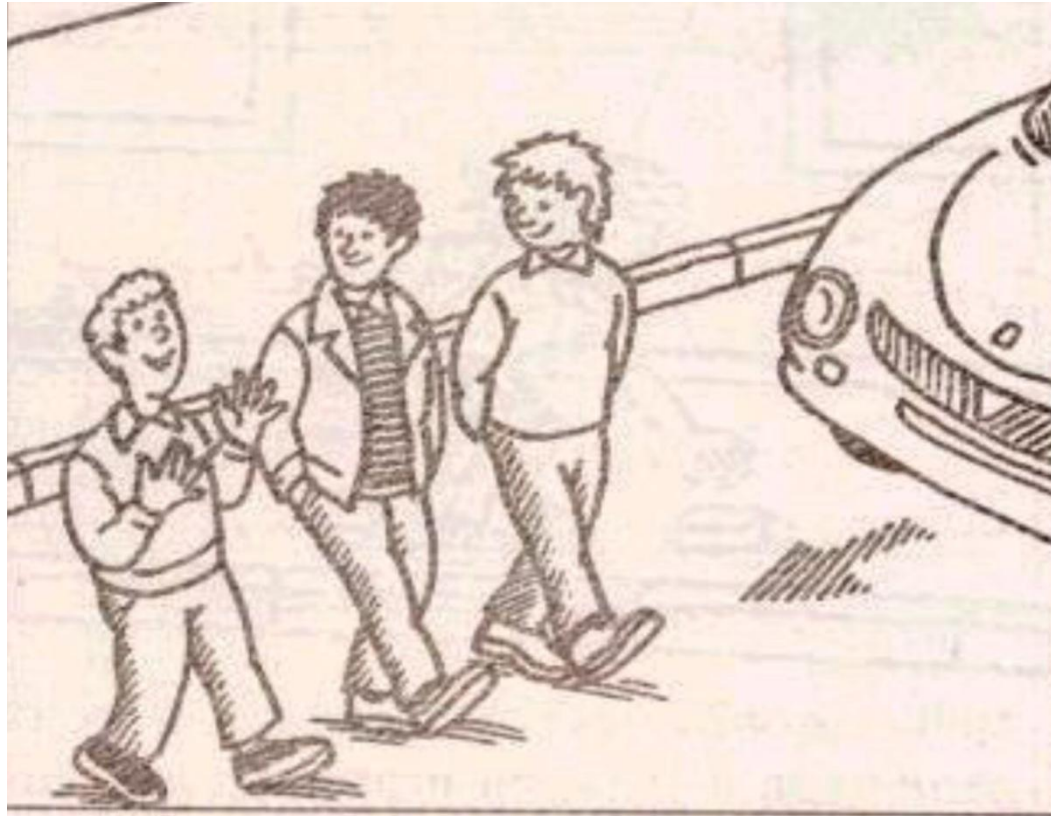


1. Убедиться, что это безопасно для окружающих и не мешает другим участникам движения
2. Никаких мер не надо
3. Не создавая опасности выйти из автомобиля
4. Предупредить пешехода и открыть дверь

15. Водитель и пассажир транспортного средства, оборудованного ремнями безопасности, обязан быть пристегнуты?

1. Только при движении по горным дорогам.
2. Только при движении вне населенных пунктов.
3. Во всех случаях при движении транспортного средства.
4. Только при движении по автомагистралям.

16. Какую ошибку допускают мальчики при переходе дороги?



1. Переходят дорогу не по пешеходному переходу
2. Ошибки не допускают
3. Не внимательны при переходе дороги
4. Не пропускают автомобиль

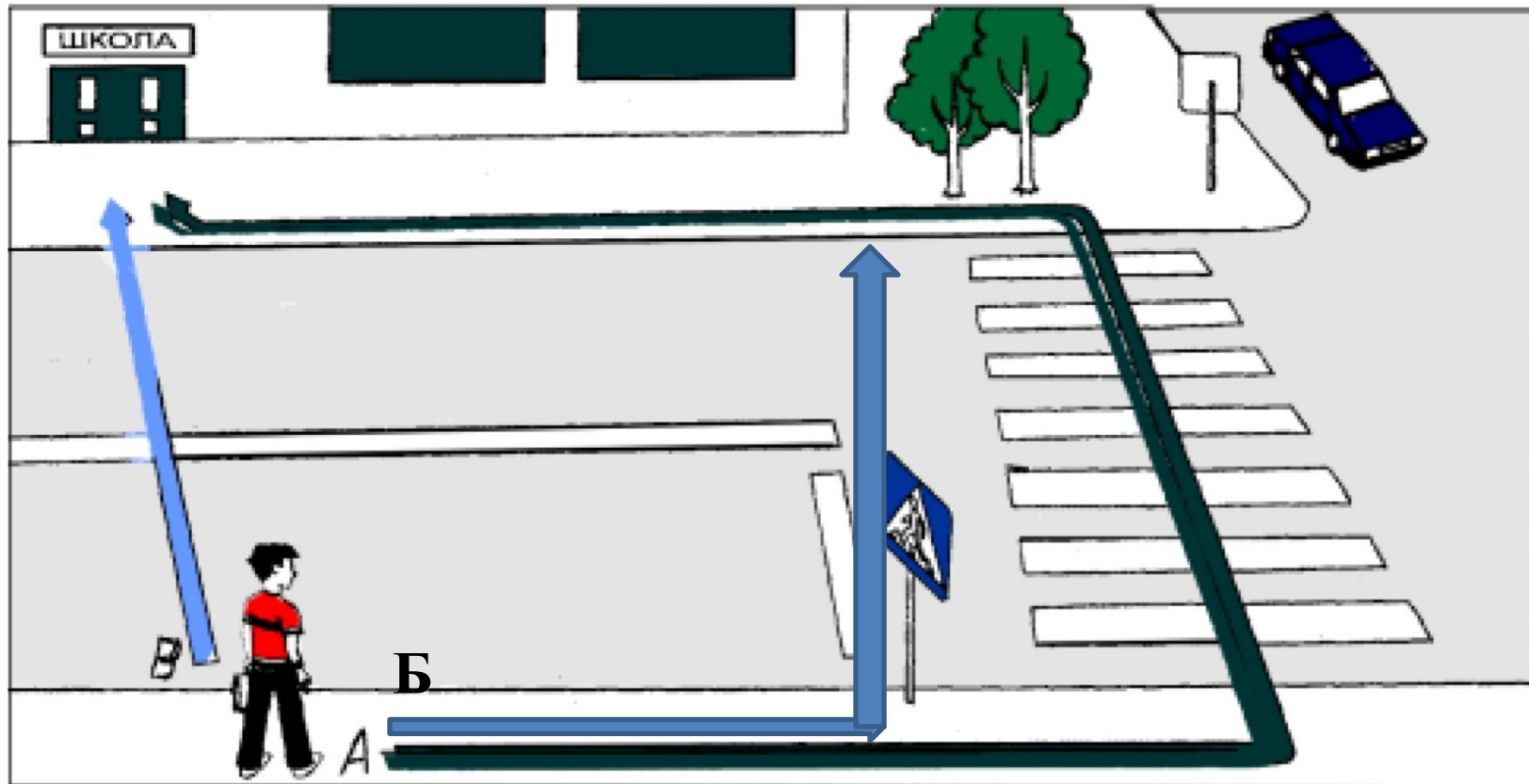
17. С какого возраста наступает административная ответственность за нарушений правил дорожного движения?

1. С 14 лет
2. С 16 лет
3. С 18 лет
4. При наличии паспорта

18. С какого возраста и при каких условиях разрешается управлять мотоциклом?

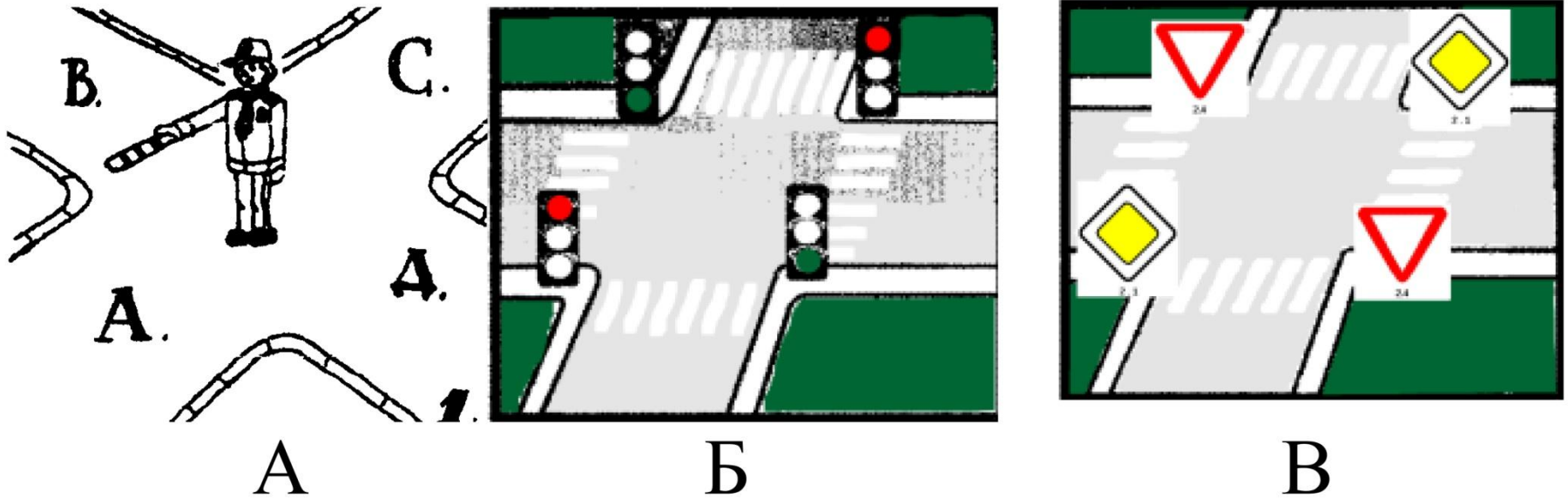
1. С 18 лет, при наличии водительского удостоверения нужной категории и регистрационных документов на Транспортное Средство
2. С 17 лет, при наличии водительского удостоверения нужной категории и регистрационных документов на Транспортное Средство
3. С 16 лет, при наличии водительского удостоверения нужной категории и регистрационных документов на Транспортное Средство
4. С 16 лет при наличии водительского удостоверения

19. По какому направлению безопаснее перейти дорогу?



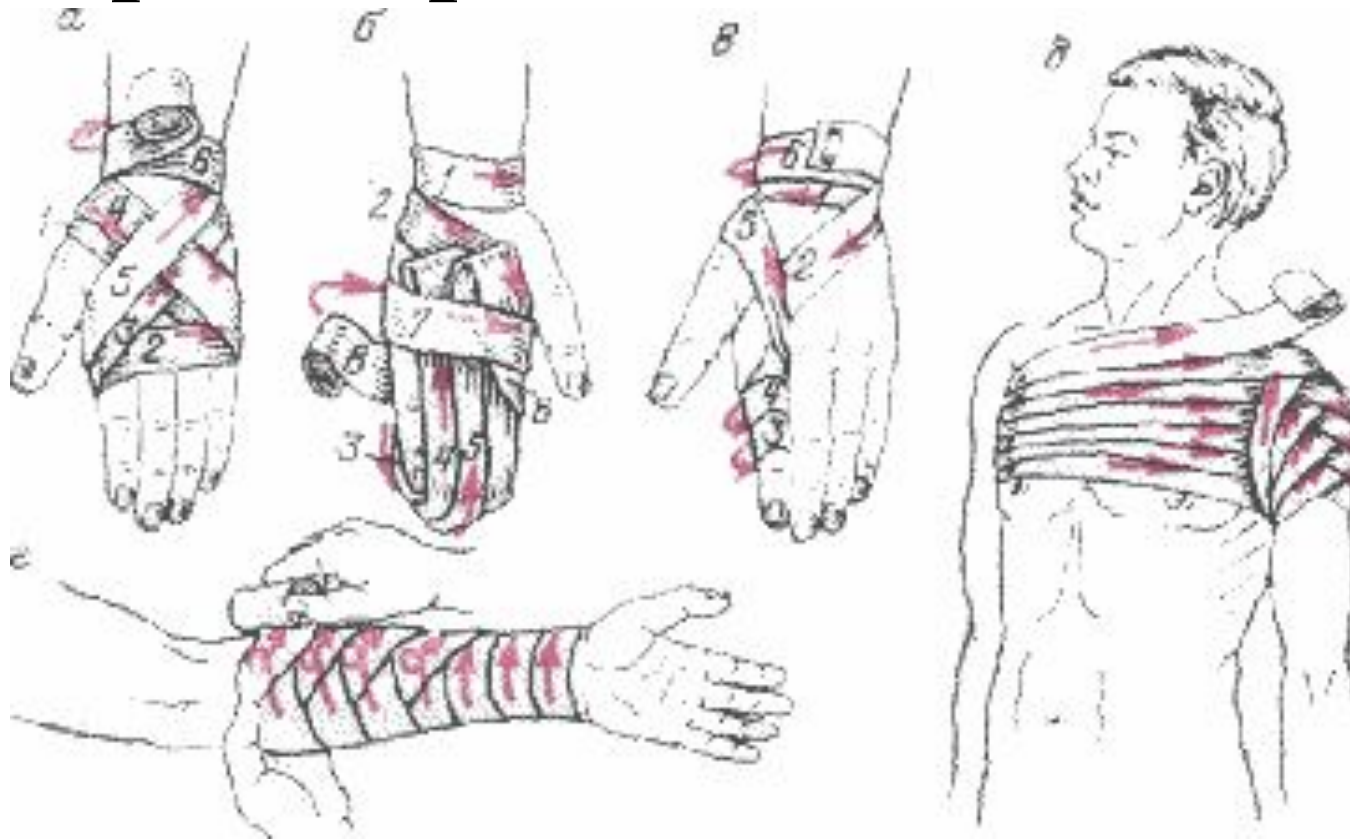
1. По стрелке В
2. По стрелке А
3. По стрелке Б
4. По стрелкам А и Б

20. На каком рисунке перекресток нерегулируемый?



1. А и Б
2. А и В
3. Б и В
4. В

21. Какую повязку следует наложить при повреждении пальца?



1. Крестообразную
2. Спиральную
3. Пращевидную

22. Пострадавший находится без сознания. Дыхание, пульс отсутствуют. Ваши действия?



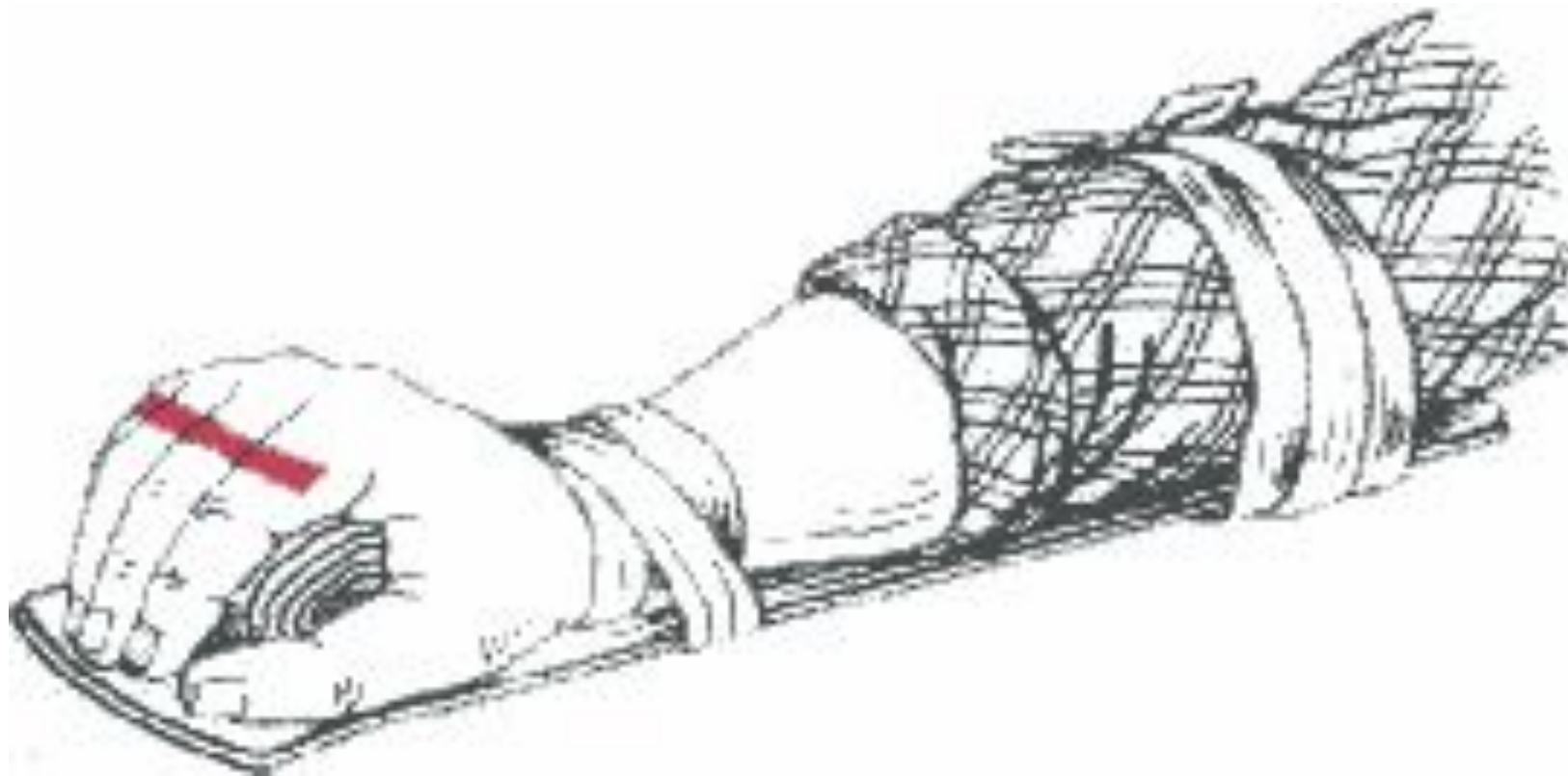
1. Вызвать «03» и ждать прибытия «скорой помощи»
2. Вызвать «03», делать искусственное дыхание и непрямой массаж сердца.
3. Положить пострадавшего в удобную для него позу, сделать перевязку, дать обезболивающее, ждать «скорую помощь».

23. Для каких целей предназначен йод в аптечке автомобиля?



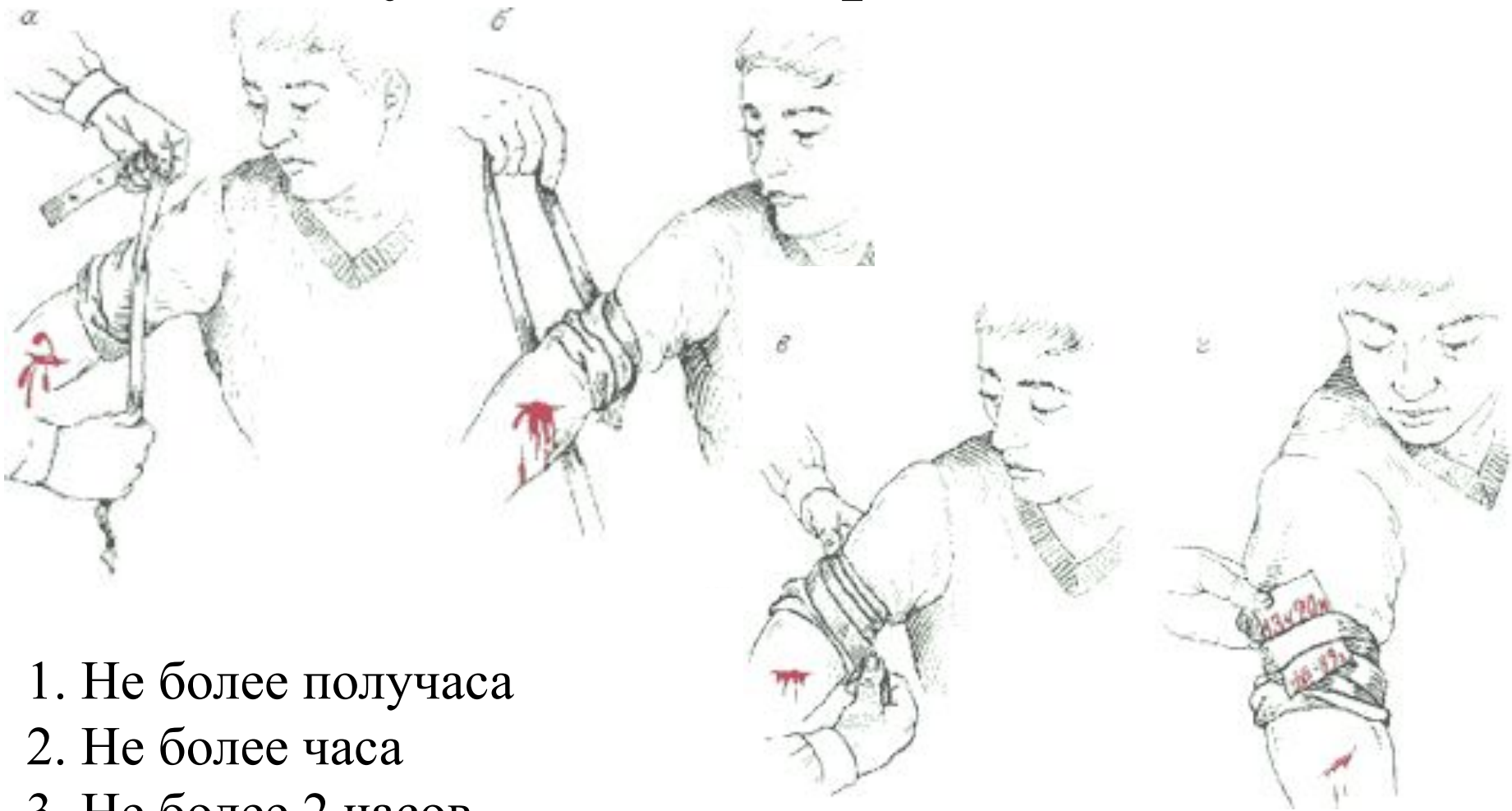
1. Для обработки кожи вокруг раны.
2. Для обработки всей поверхности раны, если рана сильно загрязнена.
3. Для обработки ожогов, вызванных щелочью.

24. Какой материал может быть использован в качестве шины?



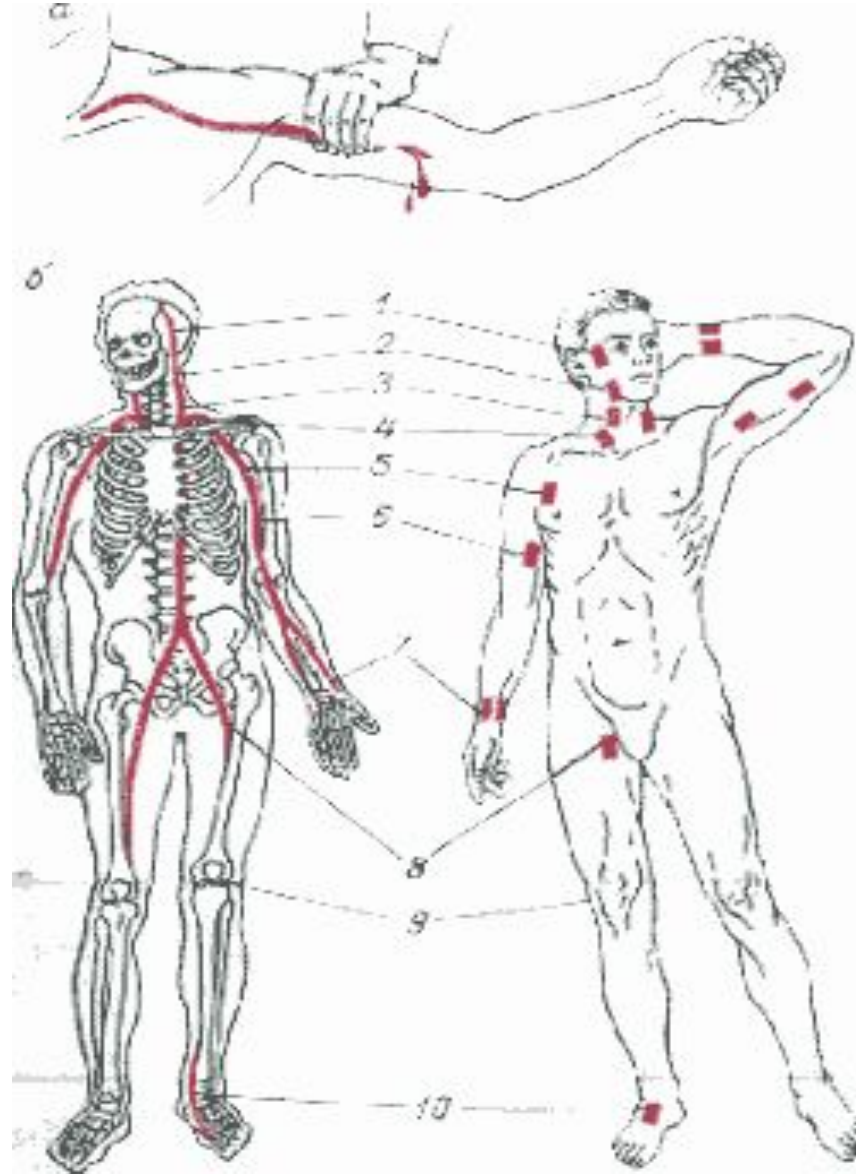
1. Кусок доски
2. Бинт, вата.
3. Ткань, мягкий картон.

25. На какой максимальный срок может быть наложен кровоостанавливающий жгут в теплое время года?



1. Не более получаса
2. Не более часа
3. Не более 2 часов

26. Какое кровотоечение считается наиболее опасным?



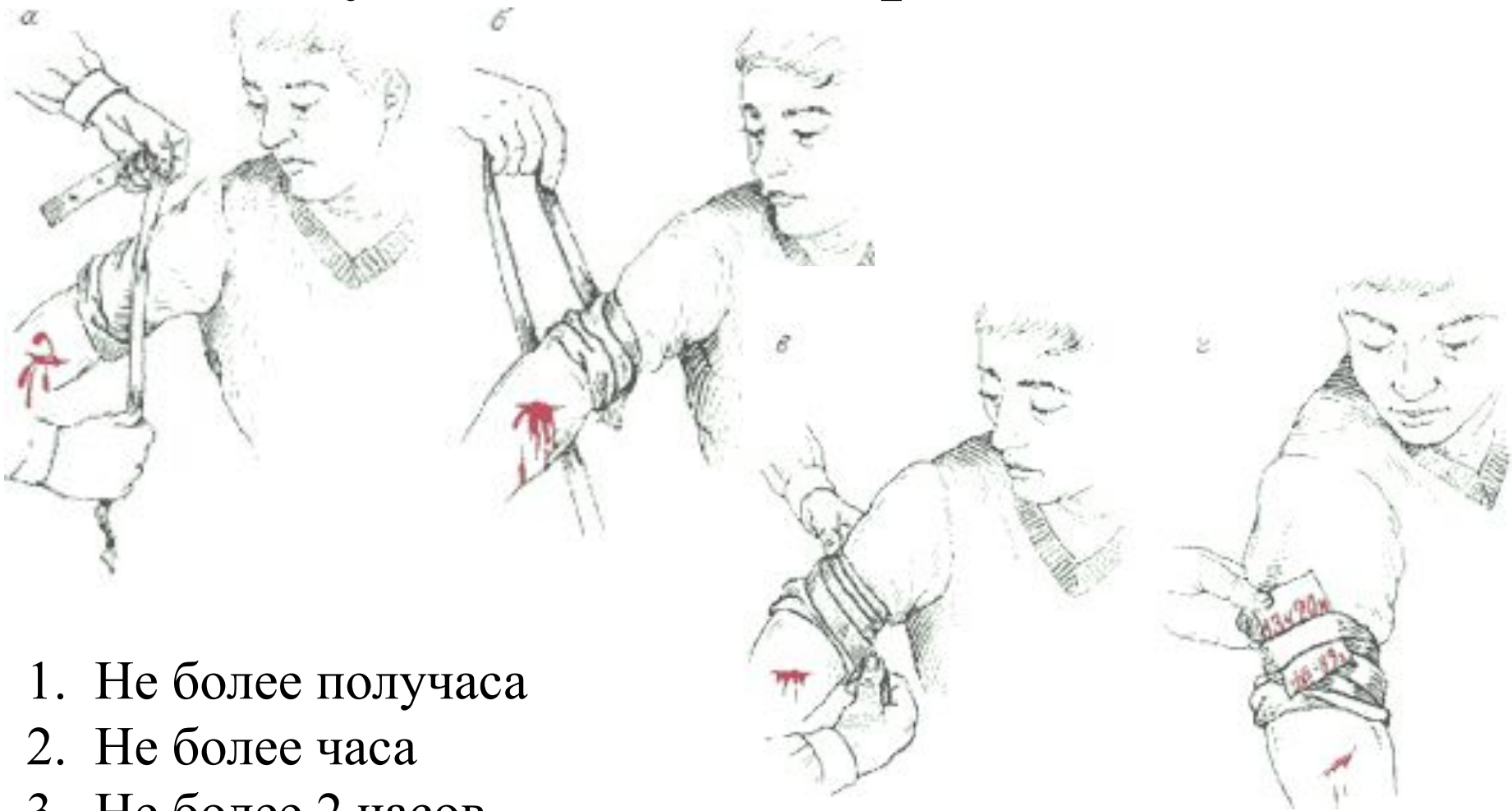
1. Капиллярное
2. Венозное
3. Артериальное

27. Для чего в автомобильной аптечке предназначен 10% водный раствор аммиака (нашатырный спирт)?



1. Для обработки ран
2. Для наложения согревающего компресса
3. Для вдыхания при обмороке и угаре

28. На какой максимальный срок может быть наложен кровоостанавливающий жгут в холодное время года?



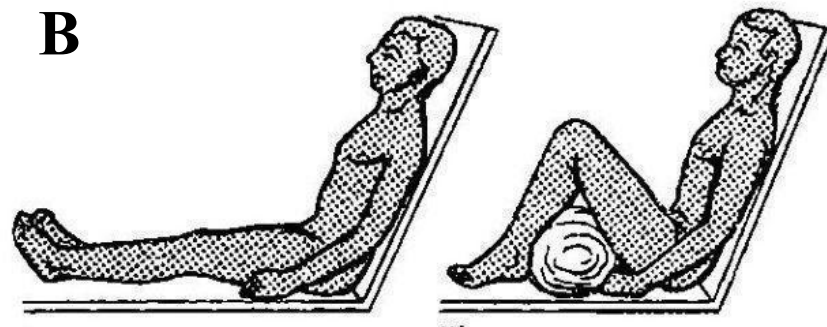
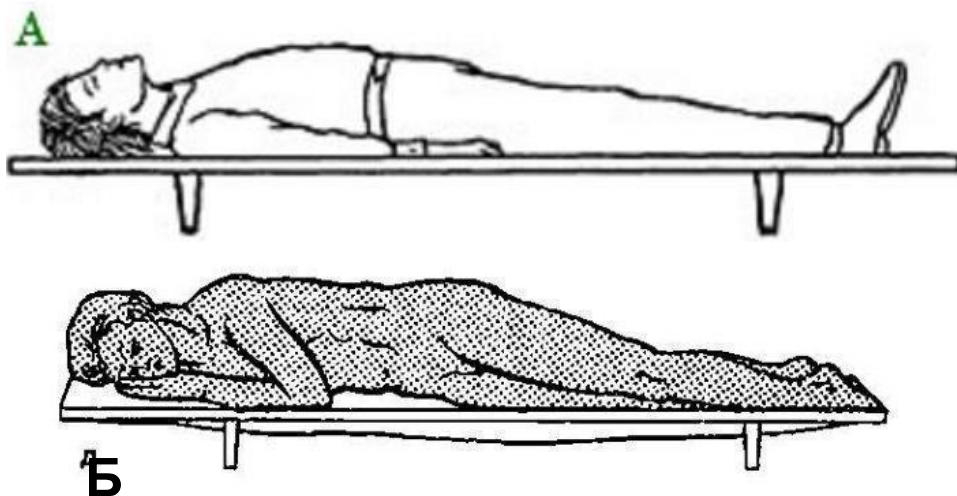
1. Не более получаса
2. Не более часа
3. Не более 2 часов

29. Как правильно применять бактерицидную повязку?



1. Промыть рану, удалить инородные тела, наложить бактерицидную повязку.
2. Обработать рану раствором йода, наложить бактерицидную повязку.
3. Не обрабатывая раны, наложить бактерицидную повязку, зафиксировав ее пластырем или бинтом.

30. В каком положении следует транспортировать пострадавшего с переломами ребер и грудины?



1. Лежа на спине (А)
2. Лежа на боку (Б)
3. Сидя или в полусидячем положении (В)