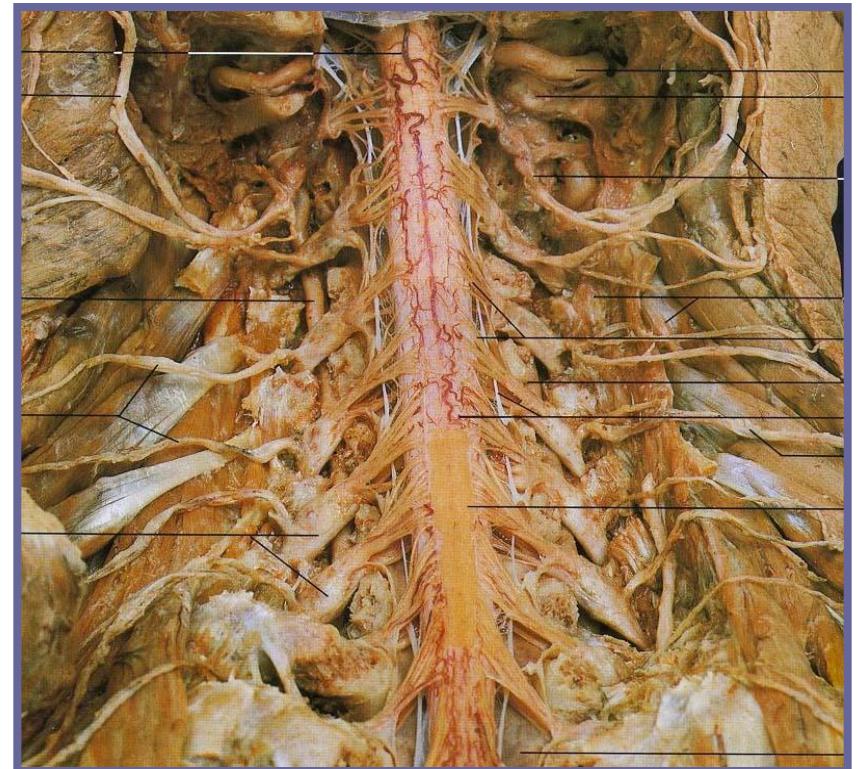
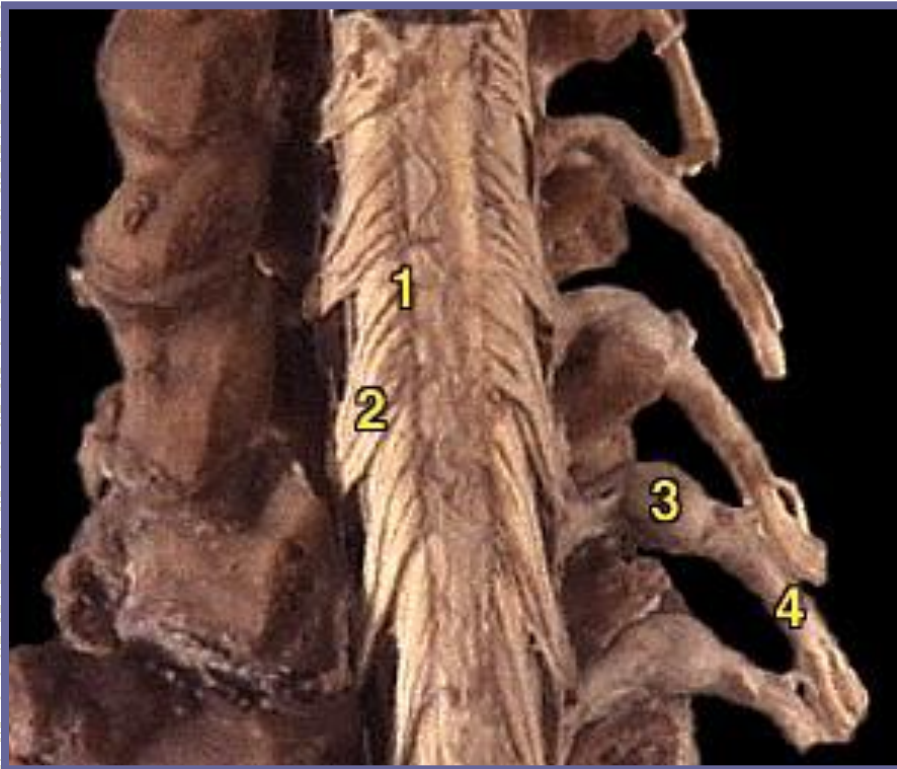
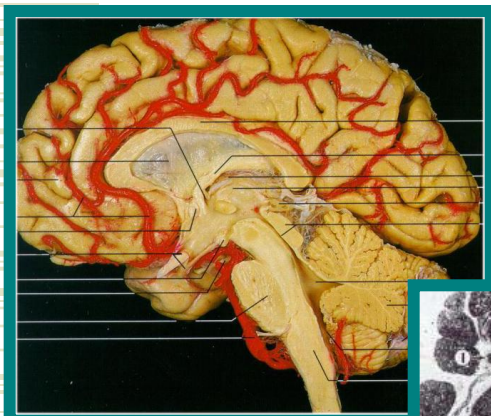


Периферический отдел нервной системы

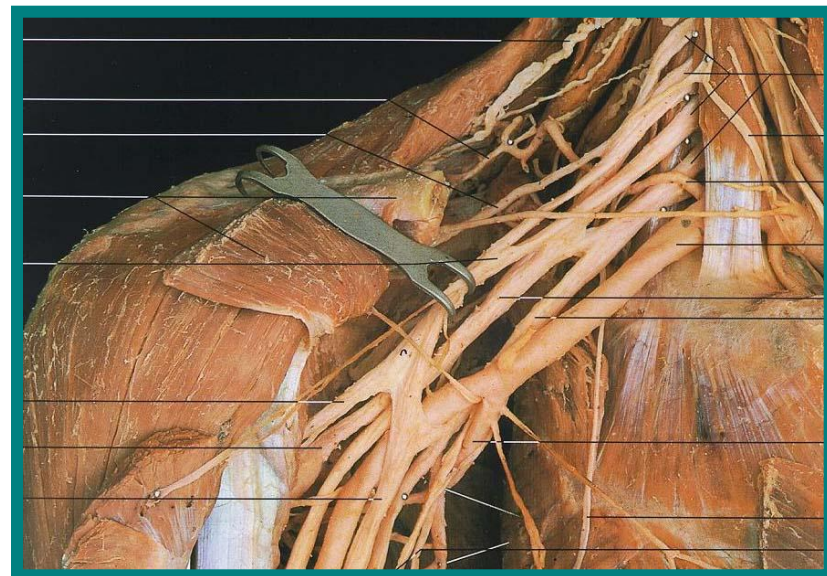


Нервная система

**Центральная
нервная система**

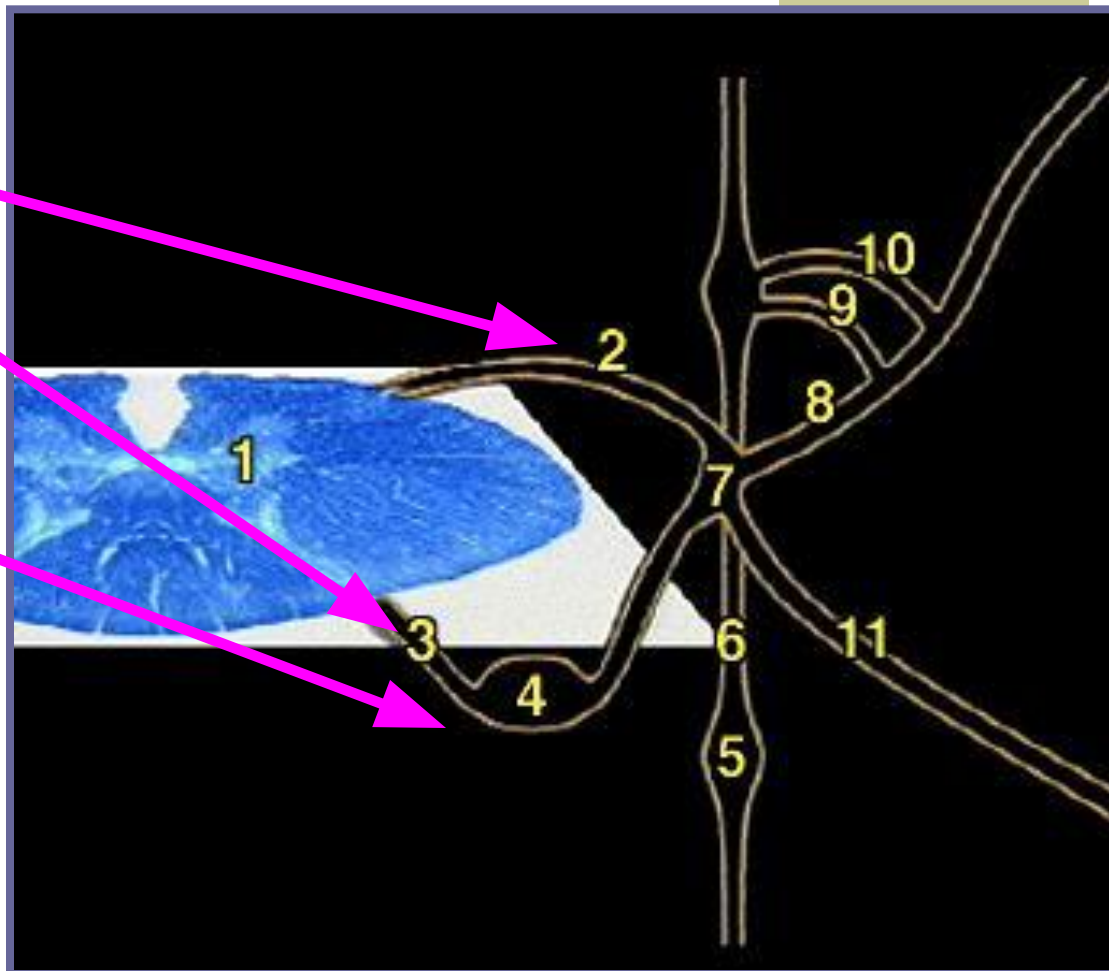


**Периферическая
нервная система**



Соматическая нервная система

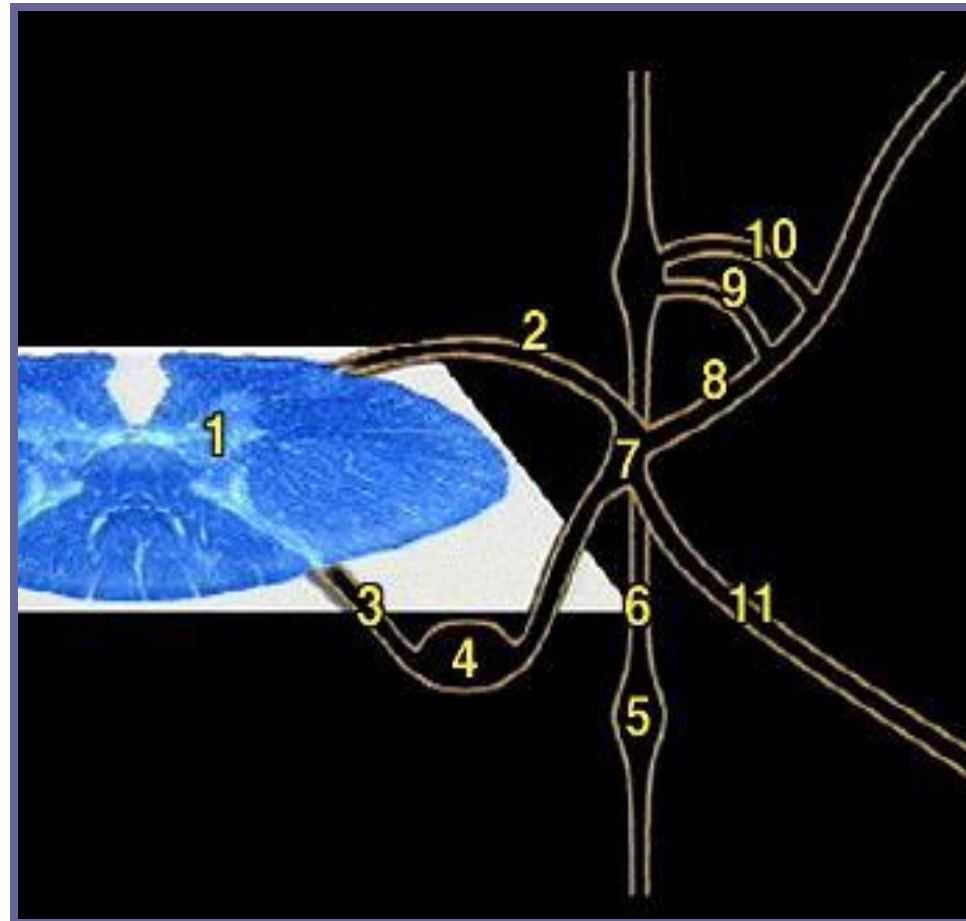
- ◆ **Передний корешок**
- ▶ **Задний корешок**
- **Спинномозговой узел**
- ▶ **Канатик**
- **Связь с оболочками**



Канатик

Ветви

- ◆ *Оболочечная*
- ◆ *Rami communicantes albi*
- ◆ *Задняя*
 - N. infraoccipitalis (I)
 - N. occipitalis major (II)
- ◆ *Передняя ветвь*



Передняя ветвь

Межреберные нервы



Сплетения

Нервы

Пучки

- Первичные

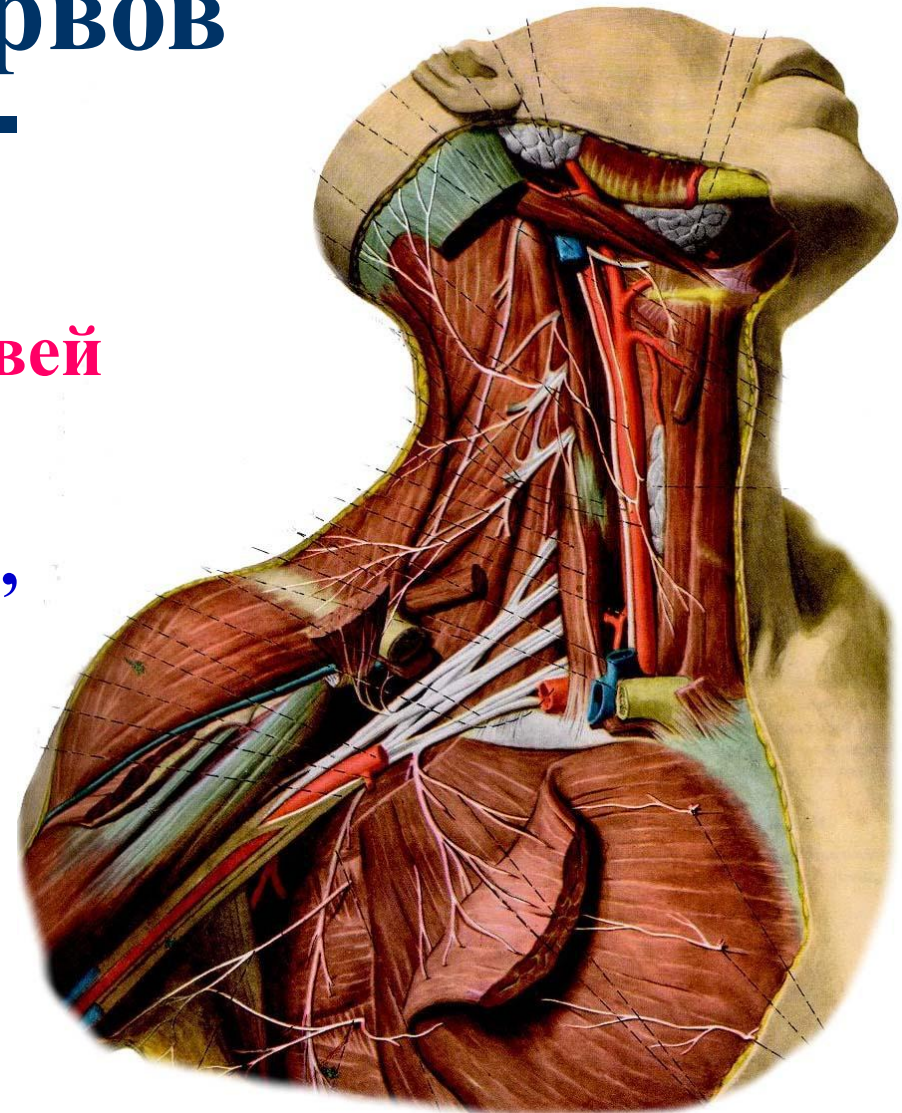
- Вторичные

- Нервы

Сплетения соматических нервов

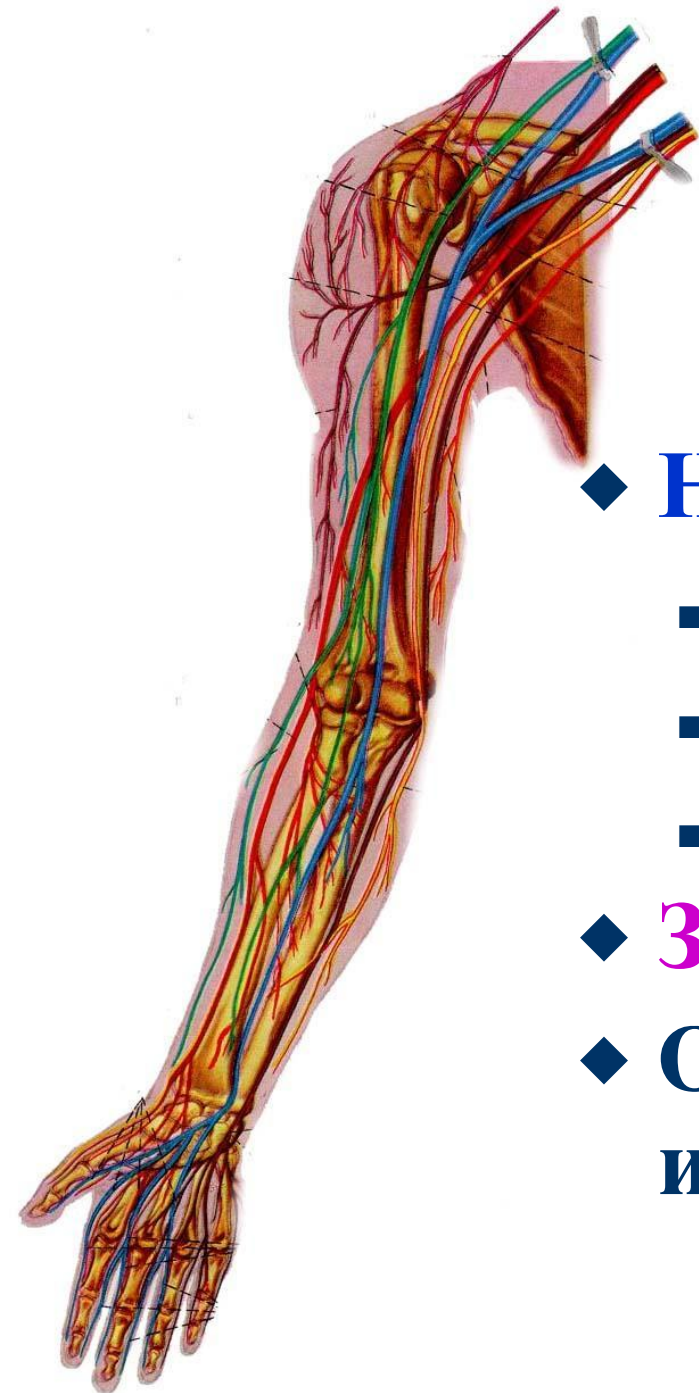
Формирование

- ◆ Из соседних передних ветвей
- ◆ Наличие сегментарности
- ◆ Нет между обонятельным, слуховым и зрительным анализаторами
- ◆ Отдельные сплетения



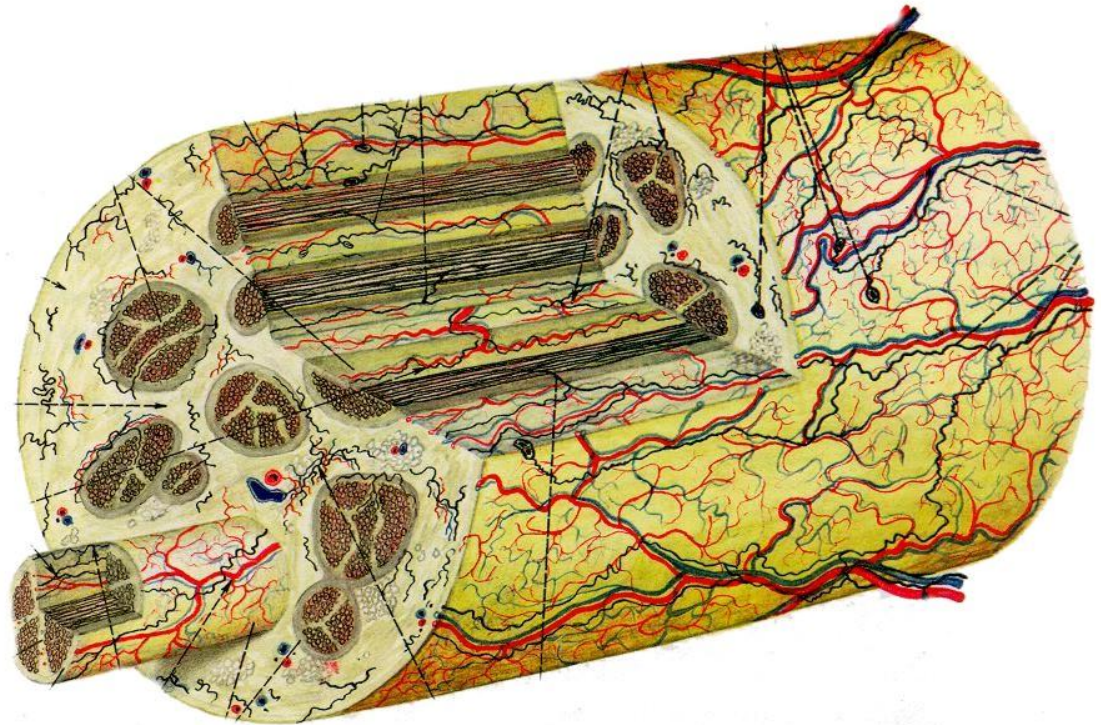
Сплетения

- ◆ **Наличие зон**
 - Автономная
 - Смешанная
 - Максимальная
- ◆ **Зоны «перекрытия»**
- ◆ **Оптимальные условия иннервации**



Нерв как орган

- ◆ *Нервные волокна*
- ◆ *Оболочки*
 - *Эндоневрий*
 - *Периневрий*
 - *Эпиневрий*
- ◆ *Ветви нерва*
- ◆ *Vasa nervorum*
- ◆ *Nervi nervorum*



Нервы

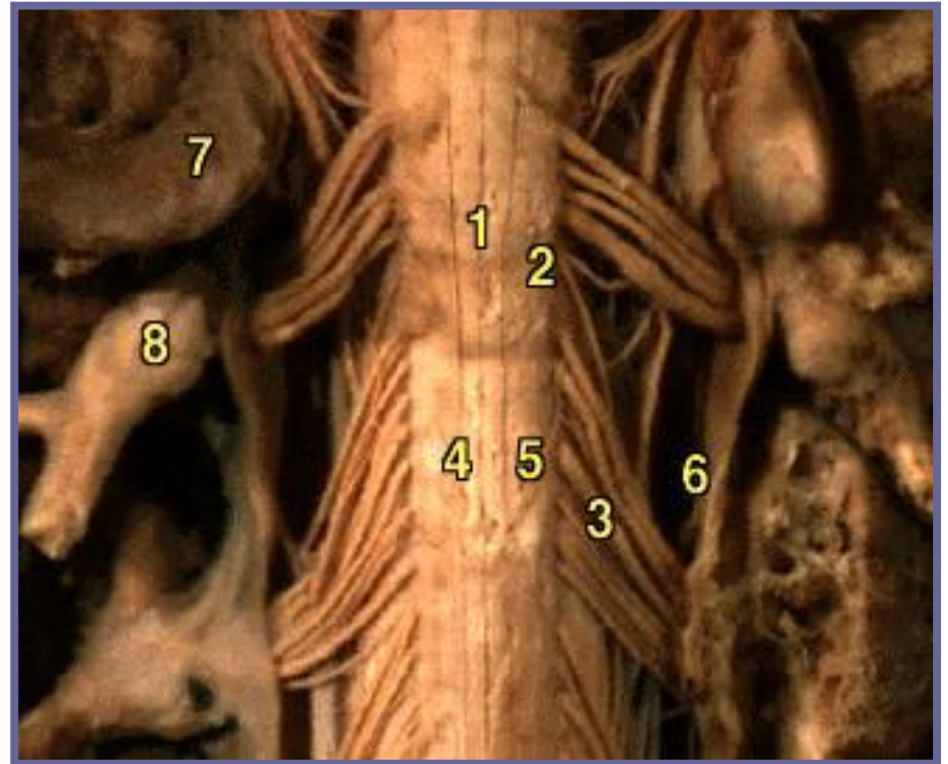
12 пар

черепных нервов



31 пара

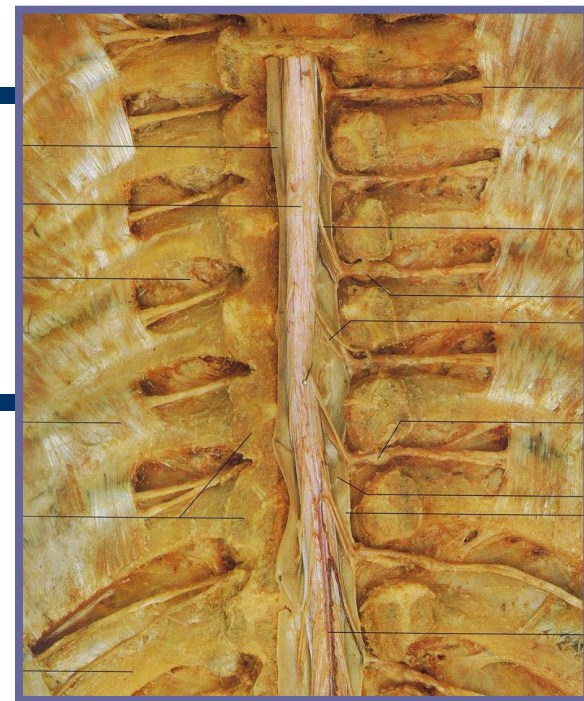
спинномозговых нервов



Нервы

Закономерности распределения

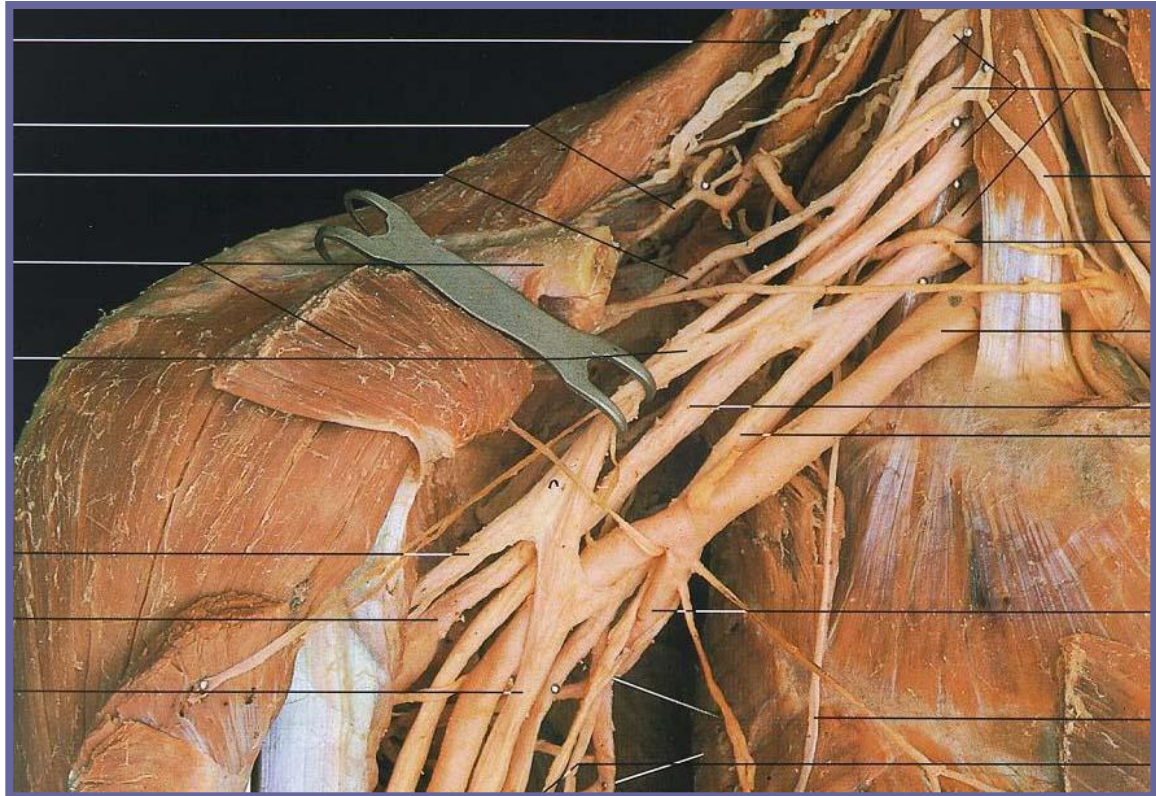
- ◆ **Симметрия**
- ◆ **Сегментарность**
 - **Сегмент тела**
- ◆ **Кратчайшее расстояние**
- ◆ **Глубокие с артериями**
- ◆ **Поверхностные с венами**
- ◆ **Соответствие миотому**
- ◆ **Полимерные мышцы иннервируются несколькими нервами**



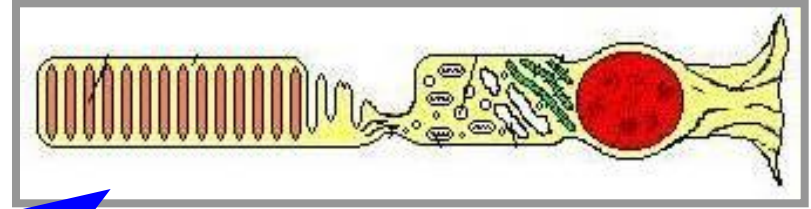
Нервы

Ветви

- ◆ Двигательные
 - Моторные бляшки
- ◆ Чувствительные
 - Рецепторы
- ◆ Смешанные



Рецепторы

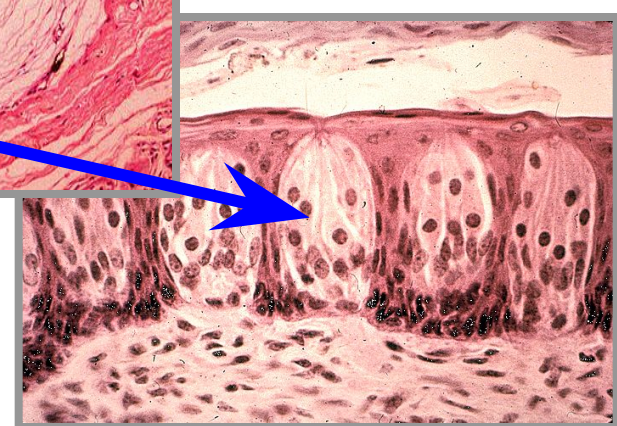
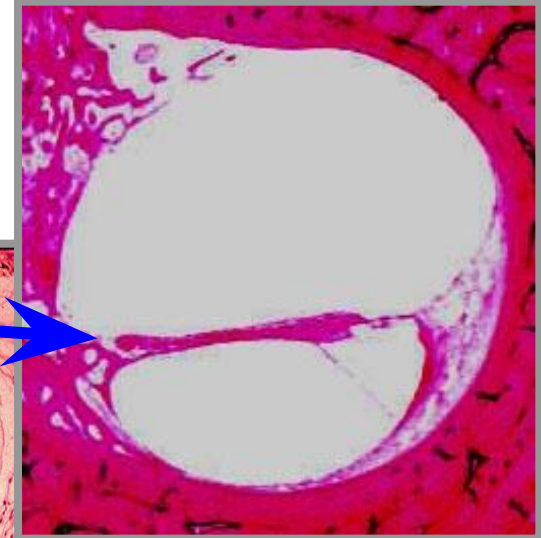
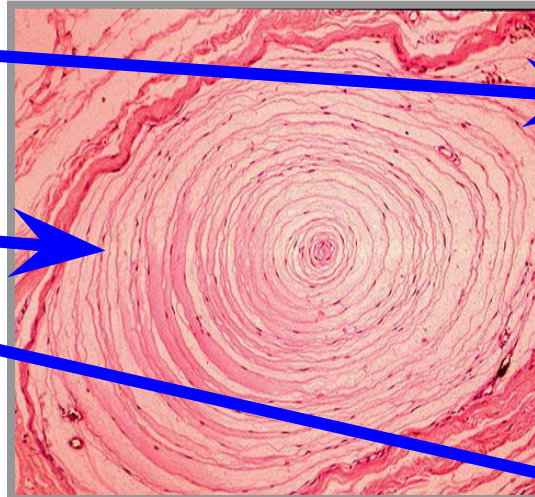


- ◆ **Экстерорецепторы**

- **Фоторецепторы**
- **Механорецепторы**
- **Электрорецепторы**
- **Терморецепторы**
- **Хеморецепторы**

- ◆ **Интерорецепторы**

- ◆ **Проприорецепторы**



Виды чувствительности

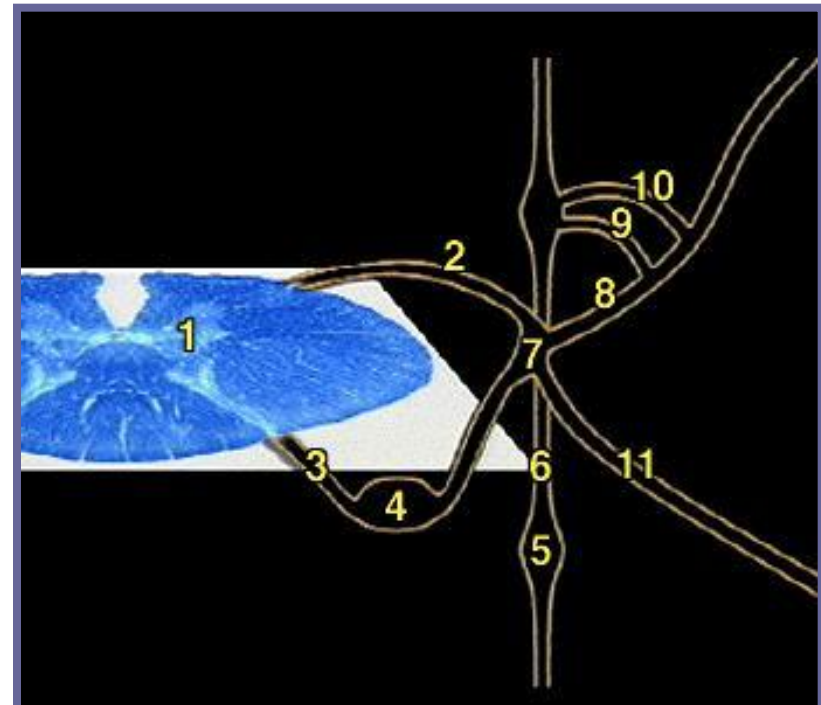
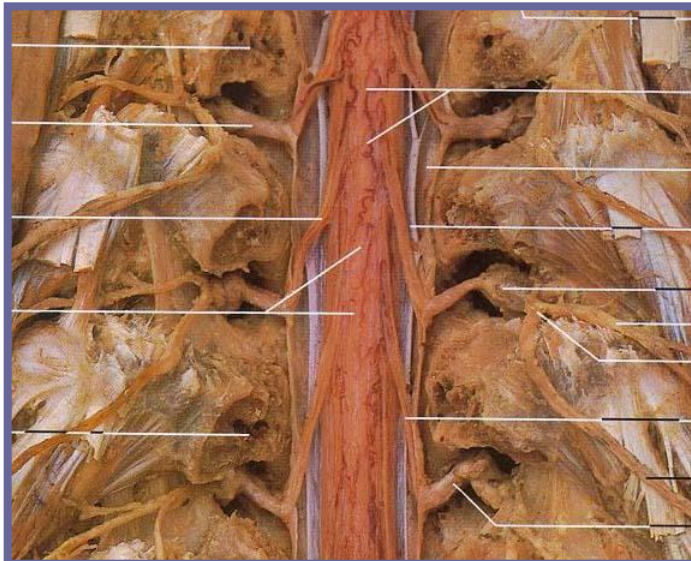
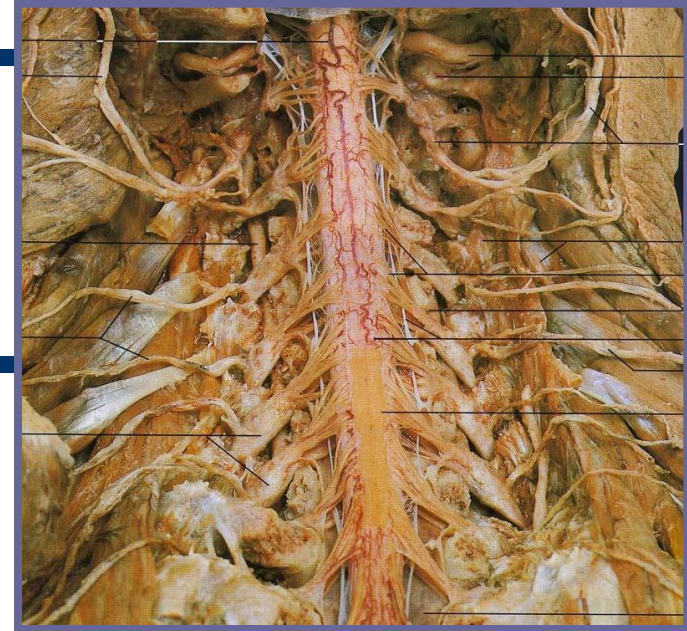
◆ Простая

◆ Сложная

- *Локализация*
- *Двухмерно-пространственная*
- *Дискриминационная*
- *Кинестатическая*
- *Стереогноз*

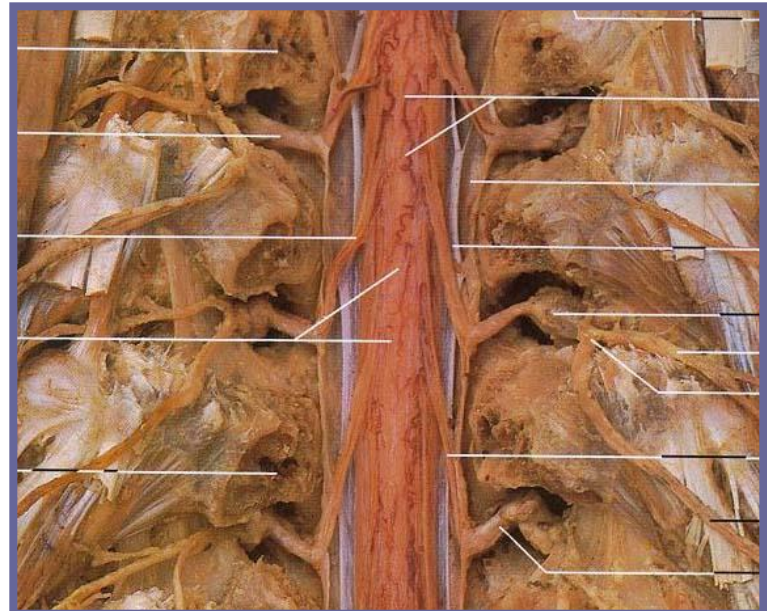
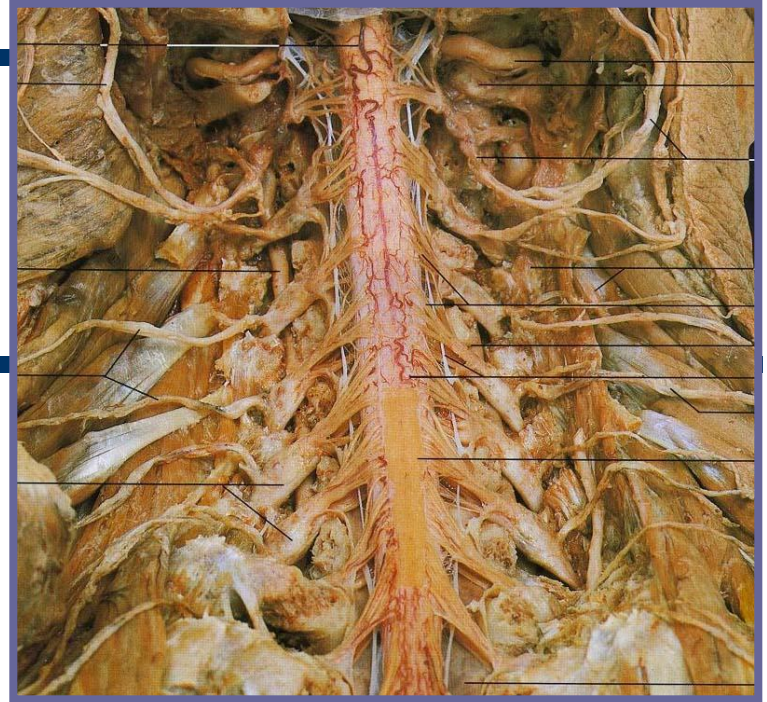
Виды иннервации

- ◆ Корешковая
(канатик)
- ◆ Сегментарная
- ◆ Невритическая



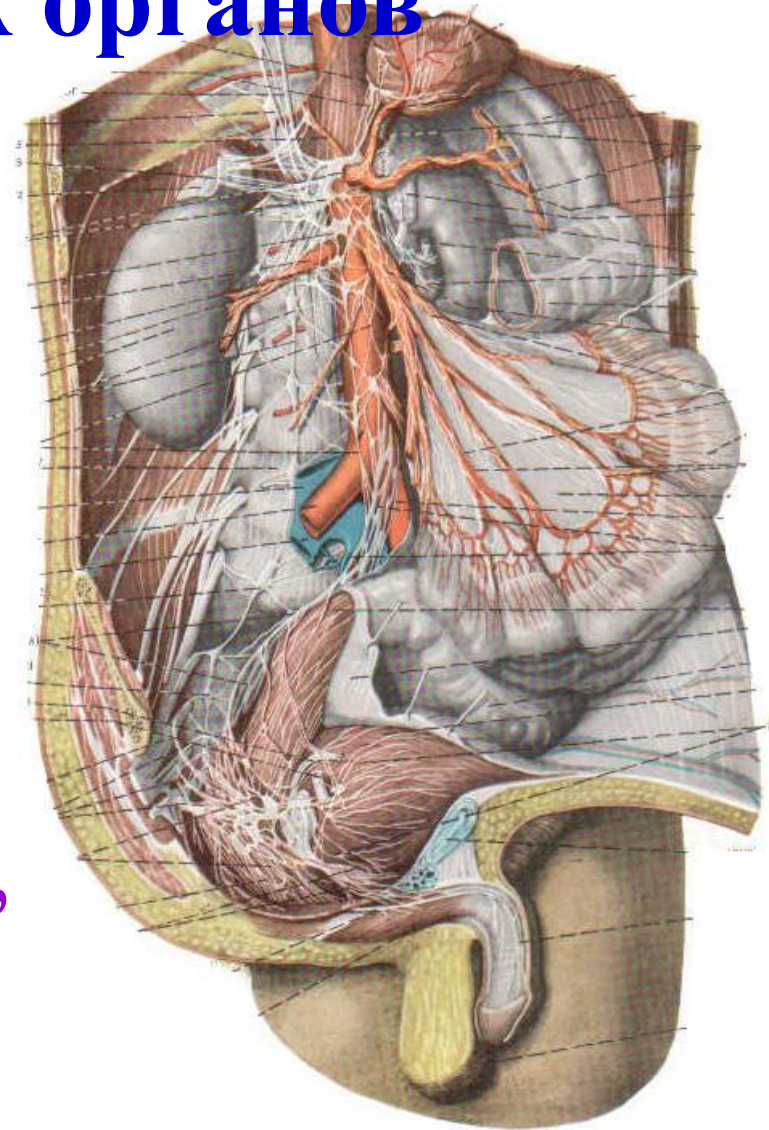
Сегментарная иннервация

- ◆ Сегмент тела
- ◆ Сегмент конечности
- ◆ Сегментарная иннервация внутренних органов

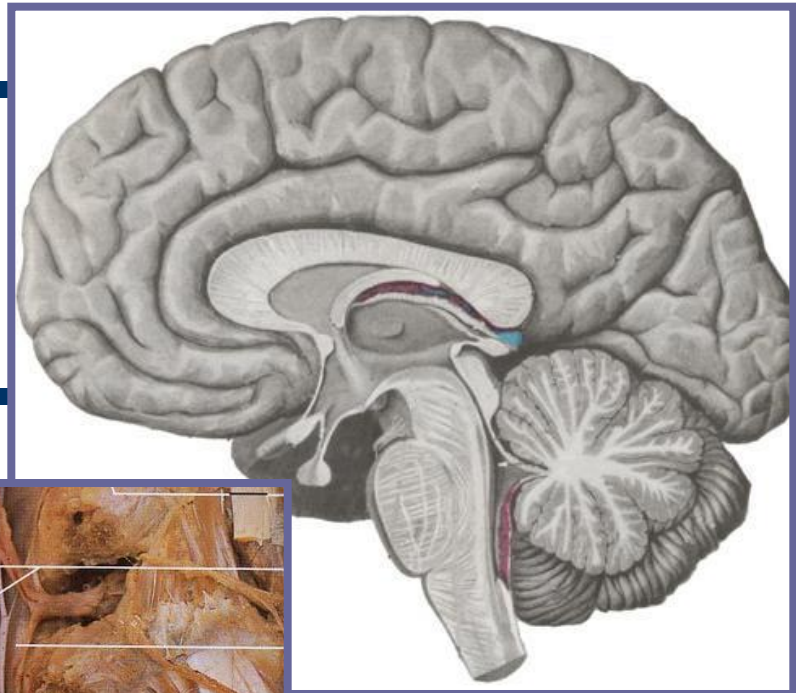


Сегментарная иннервация внутренних органов

- ◆ Сердце – Th_I-Th_{IV}
- ◆ Желудок - Th_{VI}-Th_{IX}
- ◆ Печень - Th_{VII}-Th_{XII}
- ◆ Кишечник - Th_{IX}-Th_X
- ◆ Почки - Th_{XI}-Th_{XII}
- ◆ Матка - Th_{IX}-Th_X, S_{II}-S_{IV}
- ◆ Мочевой пузырь – T_{XI}-T_{XII},
S_{II}-S_{IV}

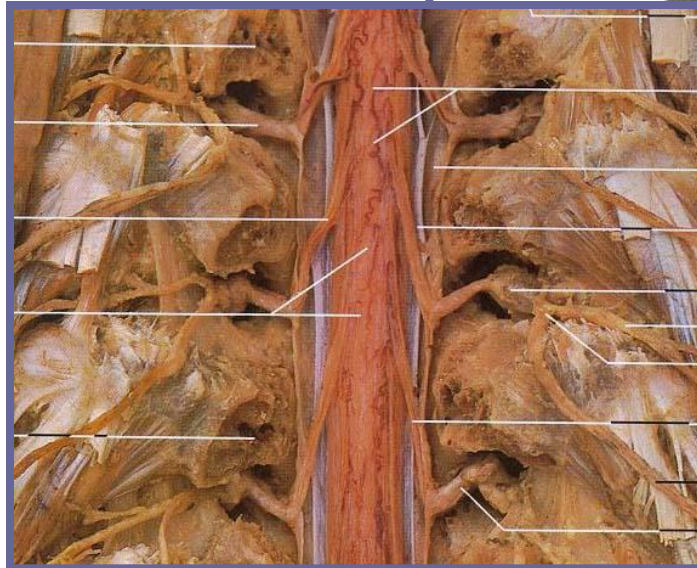


Типы поражений нервной системы



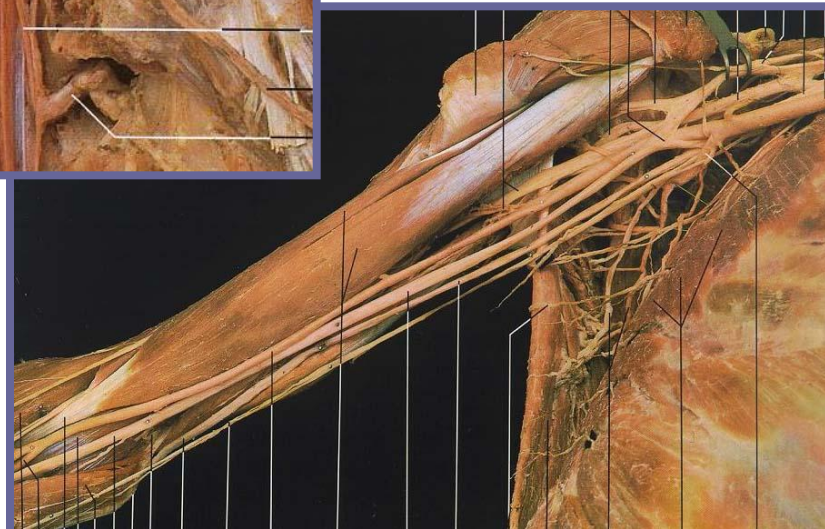
◆ Центральные

- Церебральный
- Сегментарный
- Проводниковый



◆ Периферический

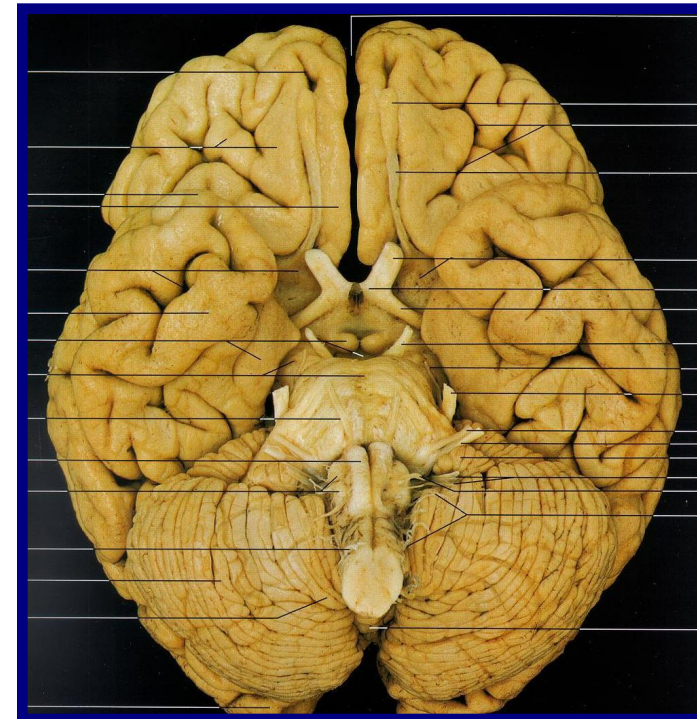
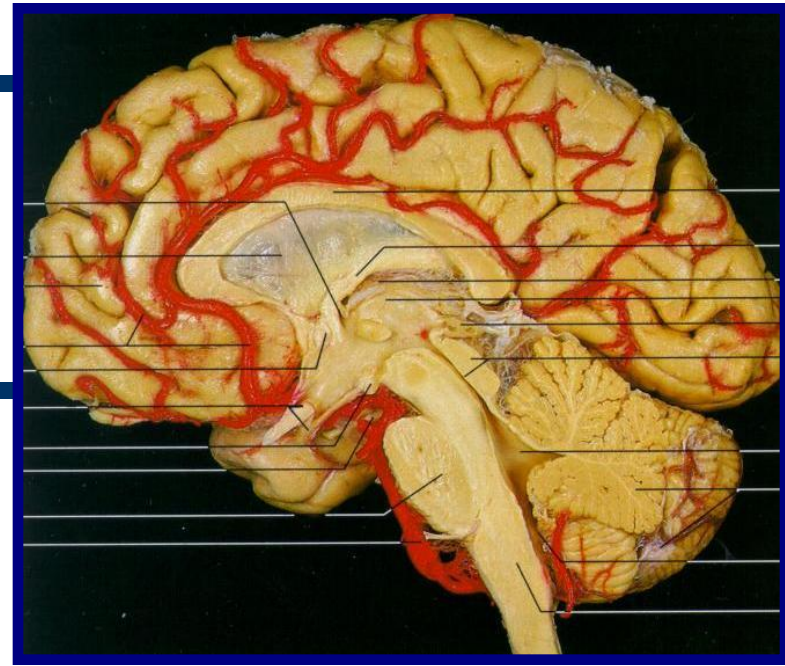
- Мононеврический
- Полиневрический
- Корешковый (канатик)



Парезы

Параличи

- ◆ *Моно-*
- ◆ *Пара-*
- ◆ *Тетро-*
- ◆ *Гемиплегия*



Сложная рефлекторная дуга - это

*Периферические нервы плюс
проводящие пути центральной
нервной системы*