

ВИДЫ КОНСТРУКТИВНОГО ИСКУССТВА

**ПЕДАГОГ ДОПОЛНИТЕЛЬНОГО ОБРАЗОВАНИЯ
СТРАМНОВА О.Ю.**

АРХИТЕКТУРА И ДИЗАЙН ВМЕСТИ С ЖИВОПИСЬЮ, СКУЛЬПТУРОЙ И ГРАФИКОЙ СОСТАВЛЯЮТ ЕДИНУЮ СЕМЬЮ ПРОСТРАНСТВЕННЫХ ИСКУССТВ



АСИММЕТРИЯ И ДИНАМИЧЕСКОЕ РАВНОВЕСИЕ



Если в симметричной композиции баланс и порядок элементов абсолютны, то в ассиметричной они относительны.



**ДИЗАЙН - ЭТО ХУДОЖЕСТВЕННОЕ ПРОЕКТИРОВАНИЕ И
КОНСТРУИРОВАНИЕ ЭСТЕТИЧЕСКИХ СВОЙСТВ ОКРУЖАЮЩЕГО НАС
ПРЕДМЕТНОГО МИРА**



ЦЕЛЬ ДИЗАЙНА- ХУДОЖЕСТВЕННОЕ ПРОЕКТИРОВАНИЕ ПРЕДМЕТНО-ПРОСТРАНСТВЕННОЙ СРЕДЫ ЧЕЛОВЕКА, КОНСТРУИРОВАНИЕ ОКРУЖАЮЩЕГО НАС ПРЕДМЕТНОГО МИРА.

ЗАДАЧИ:

- ПОЛЬЗА И КРАСОТА
- ПРОСТОТА ИЗГОТОВЛЕНИЯ
- УДОБСТВО
- СЕРИЙНОСТЬ
- ТРАНСПОРТИРОВКА И Т.Д.

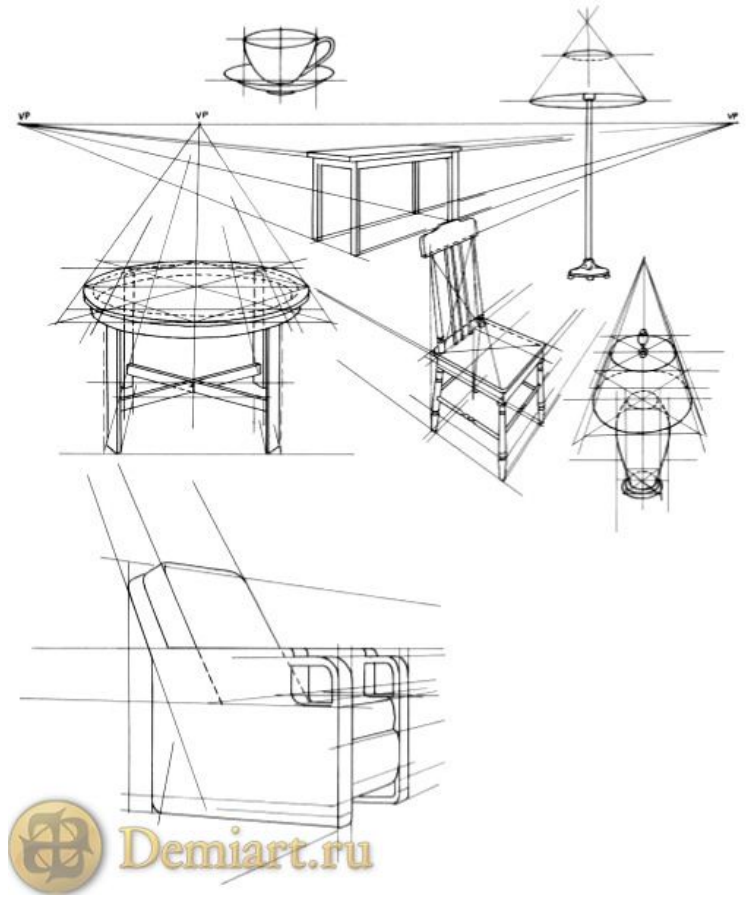
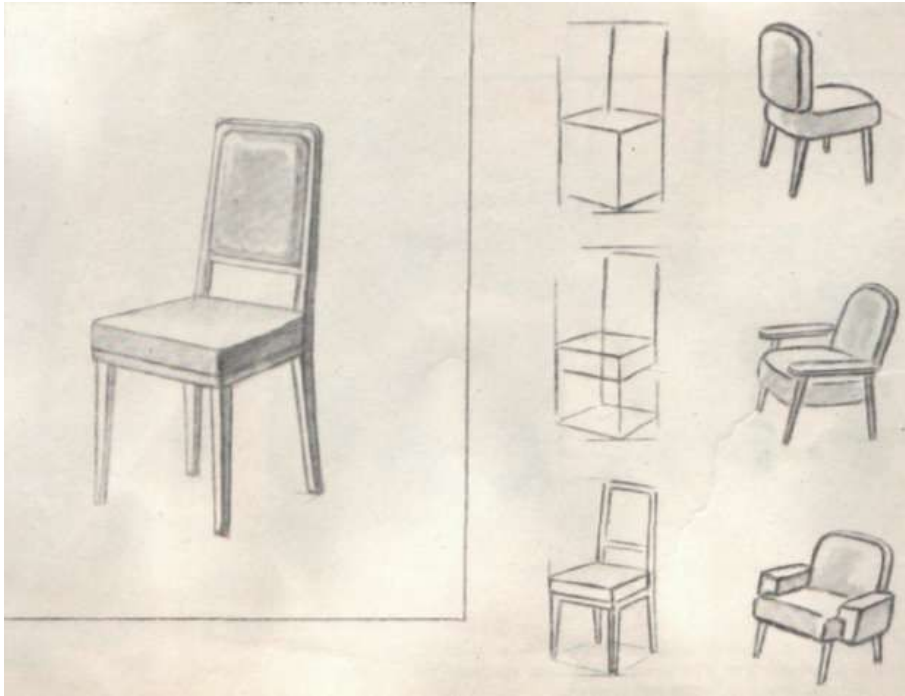


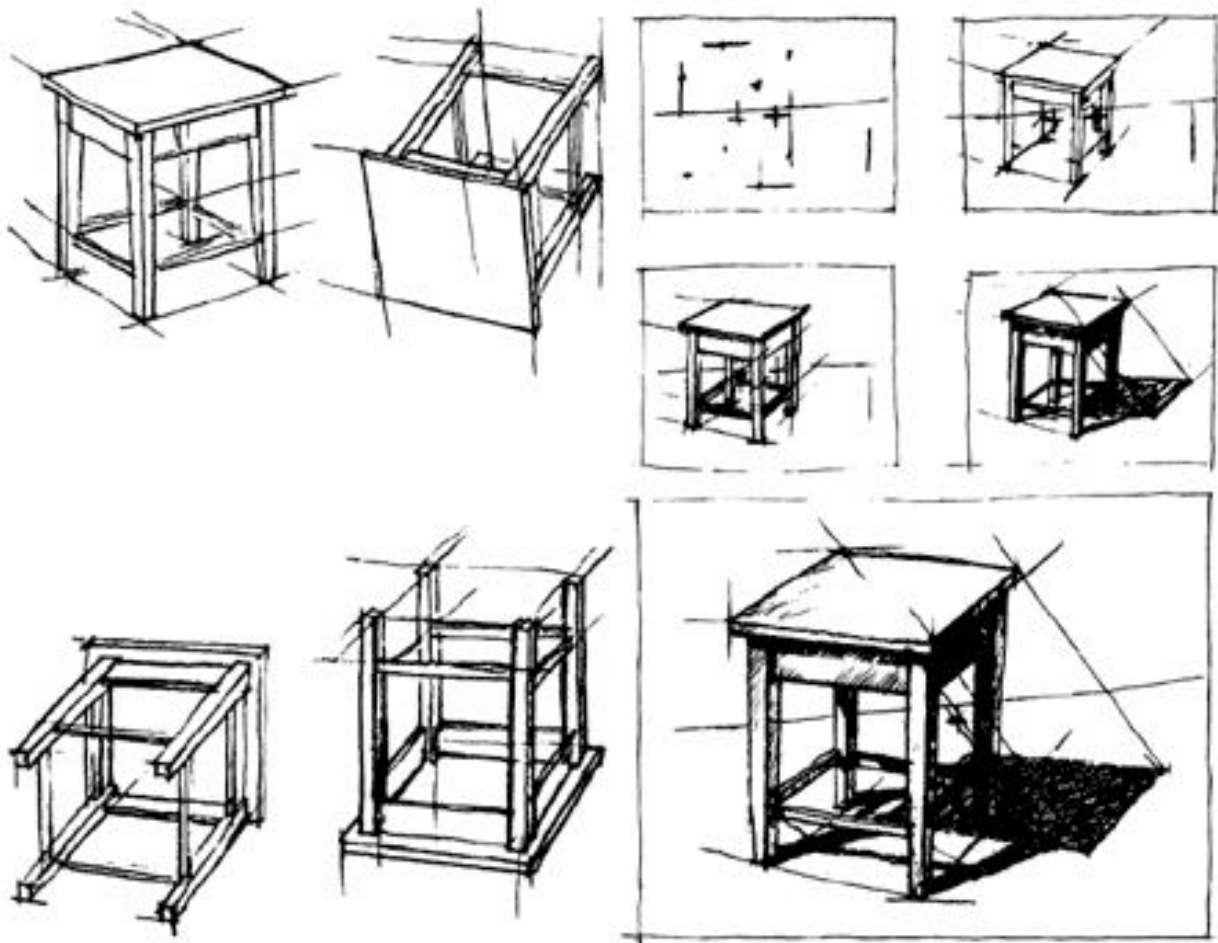
**ПРОМЫШЛЕННЫЙ ДИЗАЙН - ЭТО КОНСТРУИРОВАНИЕ СТАНКОВ,
ТРАНСПОРТНЫХ СРЕДСТВ, БЫТОВЫХ ПРИБОРОВ, ПОСУДЫ,
МЕБЕЛИ И МНОГО ДРУГОГО**



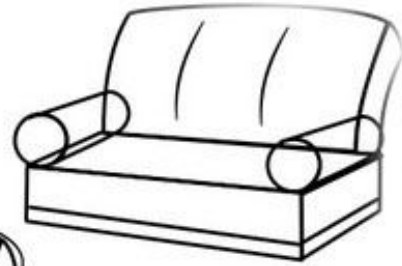
ДИЗАЙН МЕБЕЛИ



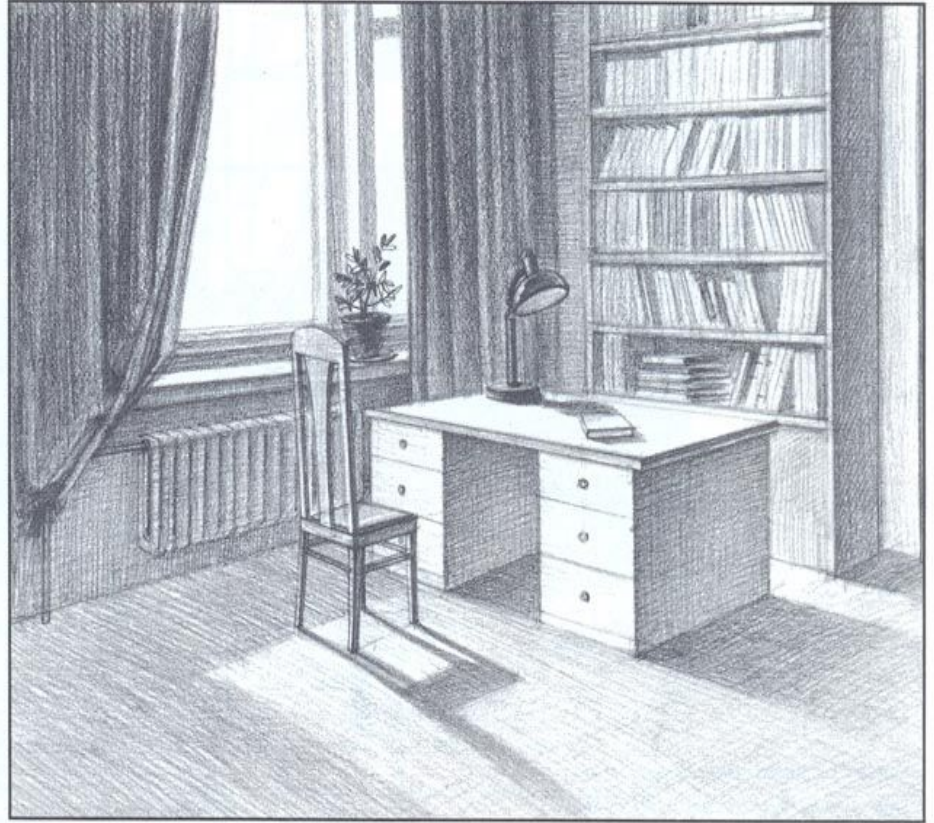
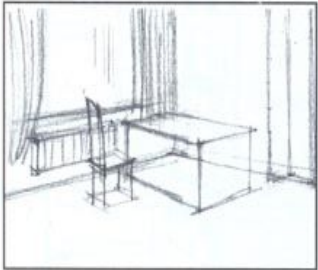
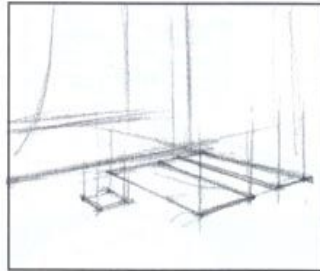
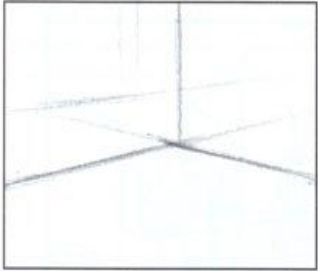
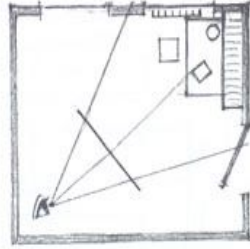
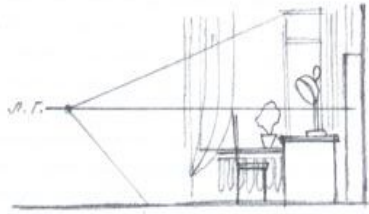




















ЗАДАНИЕ

- ВЫПОЛНИТЬ ЭСКИЗ ДИЗАЙНА МЕБЕЛИ ДЛЯ ГОСТИНОЙ.
- РАЗРАБОТАТЬ ЭСКИЗ СТУЛА, КРЕСЛА.