

# **Класс Однодольные**

# Покрытосеменные

Двудольные

Крестоцветные

Розоцветные

Пасленовые

Бобовые

Сложноцветные

Однодольные

Лилейные

Злаки

## Двудольные растения

## Однодольные растения

Зародыш семени с двумя семядолями



Зародыш семени с одной семядолей



Жилкование листа сетчатое.



Жилкование параллельное, дуговое.



Проводящая система стебля в виде кольца камбия.



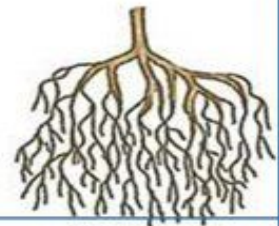
Проводящая система из отдельных пучков. Кольца камбия и роста стебля в толщину нет.



Корневая система – стержневая.



Мочковатая корневая система.



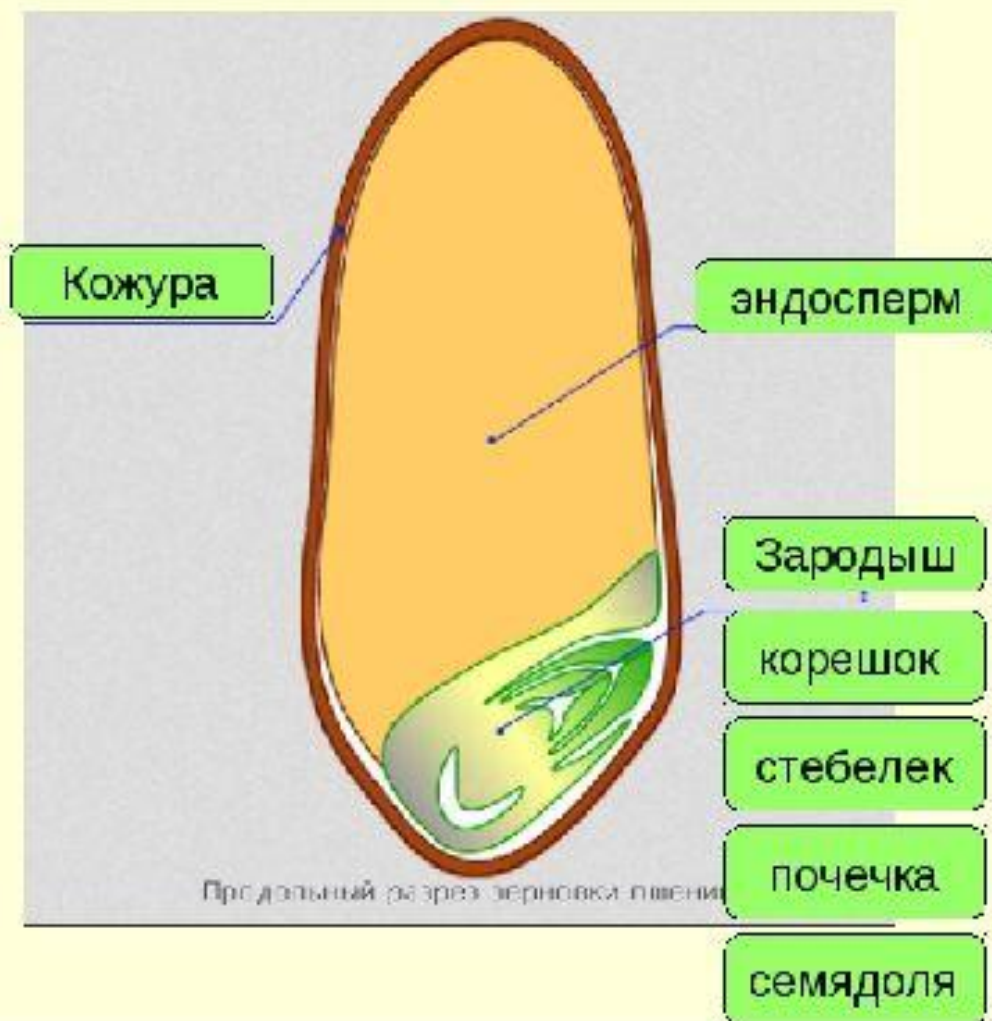
Строение цветка 4- 5-ти членное, (кратное 4 или 5)



Строение цветка 3-х членное, (кратное 3)



# Строение семени однодольного растения

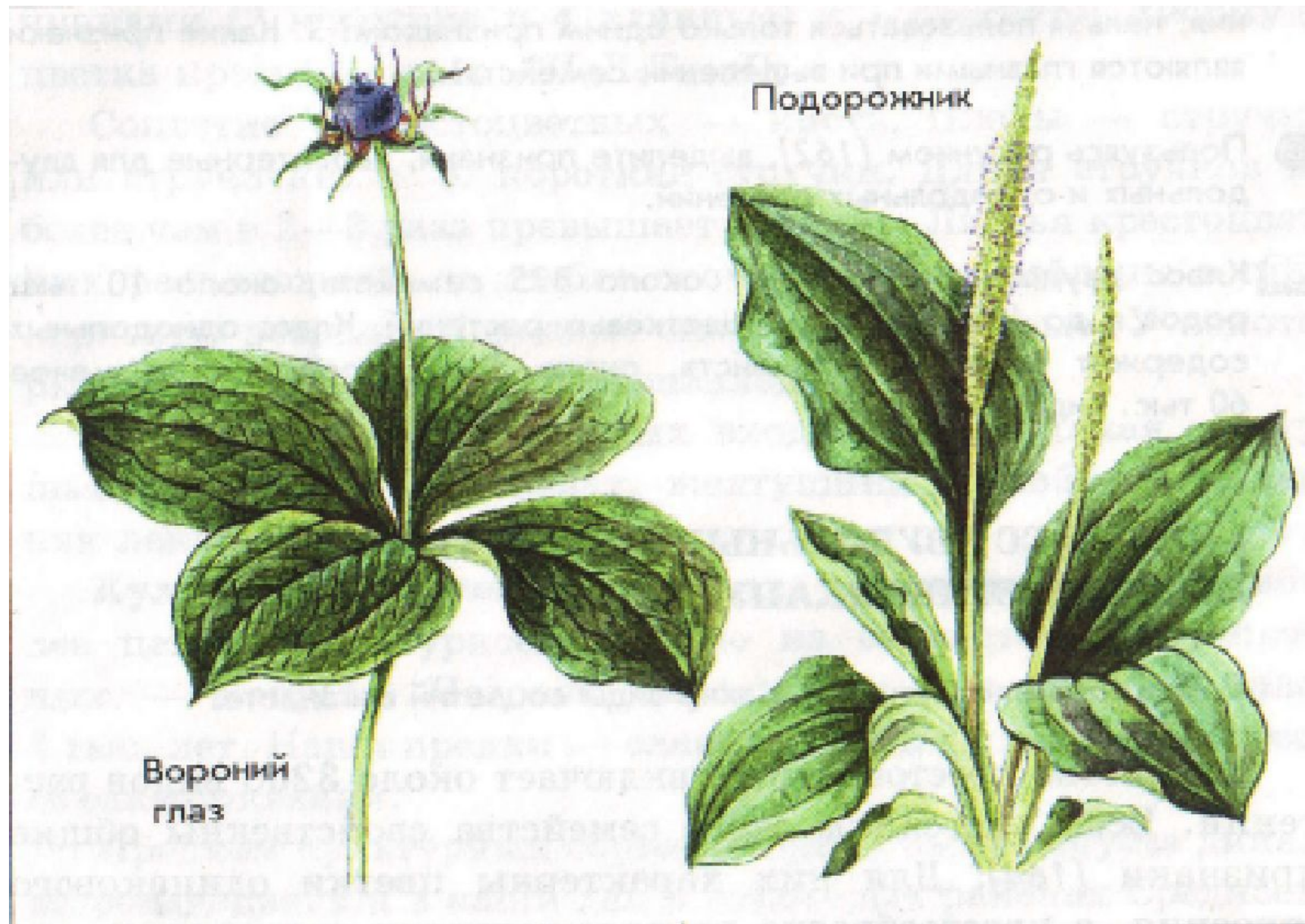


# Признаки растений класса однодольные растений

- одна семядоля
- листья с параллельным или дуговым жилкованием
- мочковатую корневую систему
- проводящие пучки разбросаны по всему стеблю
- Цветок - трехчленный



# Однодольное и Двудольное растения



# Класс Однодольные:

- 4 подкласса
- 37 порядков
- 122 семейства
- примерно 3100 родов
- 63000 видов

# Семейство: Лилейные

- 4 тысячи видов

- умеренные и горные области Азии

Гусиный лук

Тюльпаны

Лилии





# Декоративные растения



Тюльпаны



лилии



кандык сибирский



рябчик русский



гиацинты

# Овощные растения

Лук



Чеснок



Спаржа





# Комнатные растения

**Алоэ древовидный**



**Аспарагус**



**Драцена**



# Лекарственные растения

## А) цветки и луковицы:

Белая лилия тигровая лилия



## Б) ядовитые:

ландыш майский вороний  
глаз





# Краснокнижные виды Лилейных

Купена многоцветковая и лекарственная ландыш майский Петилиум Эдуарда



# Строение цветка Лилейных.



**Околоцветник**

6 лепестков (2 круга)

**Тычинки**

6 (2 круга);

**Пестик**

1.



$O_{3+3} T_{3+3} П_1$



# Злаки:

## Хлебные и крупяные культуры

Пшеница



Рис



Кукуруза



# Кормовые культуры



Рожь



овес

ячмень



просо





# Кормовые культуры



Сорго



сахарный тростник бамбук

Тимофеевка луговая



# Дикорастущие травы



КОВЫЛЬ



Тимофеевка луговая



КОСТЕР



МЯТЛИК ЛУГОВОЙ

# Сорняки - пырей ползучий







Формула цветка:

$$O_{2+2}T_3P_1$$



# **Роль злаков.**

**Хлебные культуры:** пшеница, рис, ячмень, кукуруза, рожь, овес.

**К кормовым** - ячмень, овес, тимофеевка луговая, бамбук.

**Для производства бумаги** используется - бамбук.

**К дикорастущим** относят ковыль, тимофеевку луговую, костер, мятлик луговой.

**К сорнякам** - пырей ползучий и другие.

**Благодарю за внимание!**