



# ВЫКЛЮЧЕНИЯ СОЗНАНИЯ

Вороная В.





# ВЫКЛЮЧЕНИЕ СОЗНАНИЯ

Непсихотические нарушения сознания

Тотальное нарушение отражательной деятельности мозга

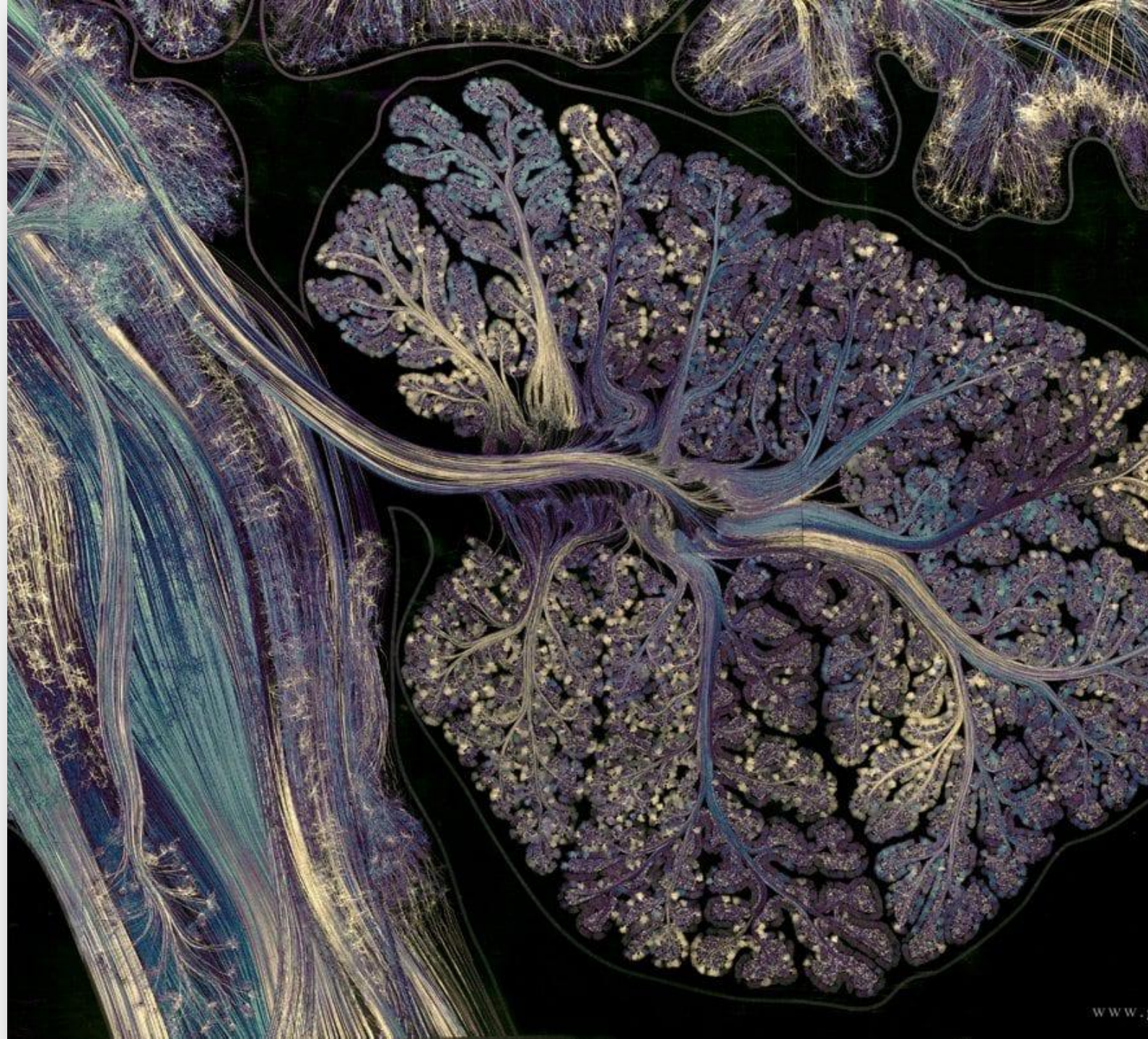
Последовательное или одномоментное уменьшение, вплоть до полного исчезновения, объема и глубины всего психического функционирования с переходом уровня отражения от высшего к низшему: развивается *«парез психической деятельности»*



## ТИПЫ ВЫКЛЮЧЕНИЙ СОЗНАНИЯ

- Оглушение — понижение ясности сознания и одновременное его опустошение
- Сопор – «патологический сон»
- Кома – полная утрата сознания с отсутствием реакции на любые раздражители.

***Интоксикации, расстройства обмена веществ, черепно-мозговые травмы, опухоли мозга...***







## ОГЛУШЕНИЕ

**Синдром нарушенного сознания, характеризующийся значительным повышением порога восприятия всех внешних раздражителей и сонливостью, замедленным образованием ассоциаций, затруднением их течения**

- **Умеренное оглушение** — замедлен в движениях, речи, лицо его маловыразительно, снижена способность к активному вниманию
- **Глубокое оглушение (сомноленция)** – сонливость, вялость, замедление речи и движений, дезориентировка.
- Возможна конградная амнезия



A microscopic image of neural tissue, showing a dense network of fibers and cell bodies. A white rectangular box is superimposed over the center of the image, containing the word 'СОПОР' in white capital letters.

# СОПОР

Сопор - глубокая степень оглушения,  
угнетение сознания.

Обездвиженность с сохранностью  
координированных защитных  
реакций





# КОМА

Полное выключение сознания, неразбудимость, полная  
конградная амнезия



БЛАГОДАРЮ ЗА ВНИМАНИЕ!

