

Нижевартовский государственный университет
Кафедра педагогики и педагогического и социального образования

*Технологии медико-социальной
работы с клиентами
психиатрического профиля*

Выполнили: студентка 3 курса

заочного отделения

Факультета педагогики и психологии
группа 6451-СР

Дятлова Виктория Сергеевна

Причины и особенности протекания психиатрических заболеваний

Психическое заболевание — это нарушение деятельности головного мозга, при котором психические реакции не соответствуют окружающей действительности, превратно ее отражают и это отражается на поведении человека.



Причины психических заболеваний.

- инфекционные заболевания
- Поражения органов эндокринной системы, дефициты витаминов, истощение
- различные черепно-мозговые травмы
- пороки и аномалии строения головного мозга, (изменения в функционировании высшей нервной деятельности часто идут вместе с нарушениями психики)
- токсические вещества (алкоголь, наркотики, тяжелые металлы и прочие химикаты)
- наследственность увеличивает риск развития психических заболеваний, но не всегда.



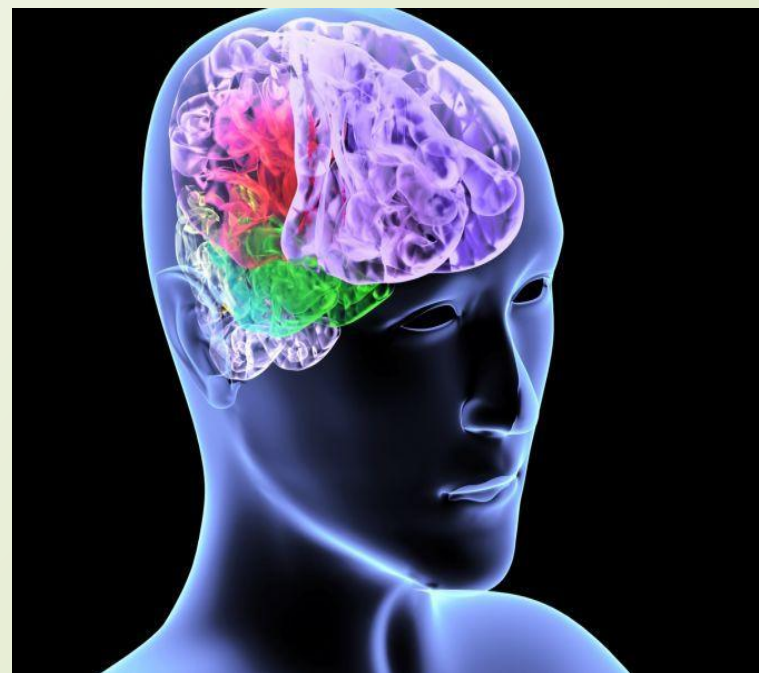
Основные симптомы при заболеваниях ПСИХИКИ

✓ Сенсопатия – это нарушения восприятия, ощущения, представления.

К ним относятся:

- ❖ Галлюцинации (зрительные, слуховые)
- ❖ Иллюзии и т.д.

- ✓ Расстройство мыслительного процесса
- ✓ Бред
- ✓ Навязчивые явления
- ✓ Расстройства самосознания
- ✓ Расстройства памяти



Сущность и содержания понятия «психическое здоровье»

Психическое здоровье — это важная составная часть здоровья человека, находится под контролем нервной системы, поэтому психическое состояние сказывается на работе каждой из функциональных систем.

Психическое здоровье должно характеризоваться:

- Отсутствием психических или психосоматических заболеваний.
- Нормальным возрастным развитием психики.
- Благоприятным (нормальным) функциональным состоянием.
- Благоприятным психическим состоянием.
- Несомненным критерием психического здоровья является полноценность сна как важного компонента жизнедеятельности человека.

Функции и задачи учреждений, оказывающих психиатрическую помощь.

Бюджетное учреждение Ханты-Мансийского автономного округа - Югры
«Нижневартовская психоневрологическая больница».

Отделения учреждения:

- Приемное отделение
- Социально-психологическая служба
- Детская психиатрическая служба
- Клинико-диагностическая лаборатория
- Отделение реанимации и интенсивной терапии
- Наркологическое отделение
- Психиатрическое отделение
- Отделение психотерапии и неврозов
- Поликлиническое отделение
- Кабинет медицинской профилактики

Детская психиатрическая служба до недавнего времени была представлена в нашем городе всего одним кабинетом и располагалась в поликлиническом отделении для взрослых. Благодаря поддержке главы города Максима Клеца, учреждение было расширено за счет освободившихся площадей. Сегодня детское отделение поликлиники Нижневартовской психоневрологической больницы представлено просторным комфортным помещением, оснащённым современным оборудованием. Одним из приоритетных направлений поликлиники является оказание детско-подростковой психиатрической помощи. С 2012 года начал работать кабинет развития речи ребёнка в составе врача психиатра, медицинского психолога, логопеда, дефектолога. По инициативе родителей и благодаря поддержке администрации города Нижневартовска и Департамента здравоохранения Ханты-Мансийского автономного округа - Югры в 2015 году удалось организовать отдельную детскую службу при поликлинике больницы.

Психиатрическое отделение

Психиатрическое отделение рассчитано на 120 коек. Отделение специализируется на оказании психиатрической помощи.

В лечении пациентов используются современные высокоэффективные лекарственные средства, внедряются новейшие методики. В психиатрическом отделении внедрён и успешно применяется метод электро-судорожной терапии. Сеансы проводятся на современном оборудовании с обязательным сопровождением врача-анестезиолога-реаниматолога.

В психиатрическом отделении оказывается стационарная психиатрическая помощь. Отделение осуществляет лечебно-диагностическую, профилактическую помощь населению города Нижневартовска и жителям Нижневартовского района. Прием ведут врачи психиатры, специалисты по социальной работе, психолог.

Содержание социально-медицинской работы с клиентами психиатрического профиля профилактической и патогенной направленности.

Медико-социальная работа профилактической направленности:

- укрепление психического здоровья и формирование психической культуры у населения;
- развитие в обществе института психологов (широкое проведение в различных группах населения тренингов общения, формирование коммуникативных навыков, совместный поиск путей выхода из трудной жизненной ситуации и др.);
- содействие в формировании и организации трудовой и досуговой деятельности детей и подростков (наибольшее внимание детям с элементами девиантного и деликвентного поведения), лиц старшей возрастной группы;
- мероприятия по борьбе с алкоголизмом и наркоманией, как одной из причин психоневрологических нарушений у взрослых и их потомства.



Использованная литература :

1. Герасименко Н.Ф., Максимов Б.П. Полное собрание федеральных законов об охране здоровья граждан. Комментарии, основные понятия, подзаконные акты. М.: Изд. дом «ГЭОТАР-МЕД», 2012. – 511 с.
2. Социальная энциклопедия /Редкая А.П., Горкин Г.Н., Катульская Е.Д. и др. – М.: БРЭ, 2013. – 438 с.
3. Тен Е.Е. Основы медицинских знаний: Учебник. – М.: Мастерство, 2014. – 256 с.
4. Михеев В. В., Невзорова Т. А. Нервные и психические болезни. – М., 2014.
5. Руководство по психиатрии: В 2-х т. /Под ред. А. В. Снежневского. – М., 2013.
6. Закон РФ от 02.07.1992 N 3185-1 (ред. от 03.07.2016) "О психиатрической помощи и гарантиях прав граждан при ее оказании" (с изм. и доп., вступ. в силу с 01.01.2017)

Спасибо за внимание

