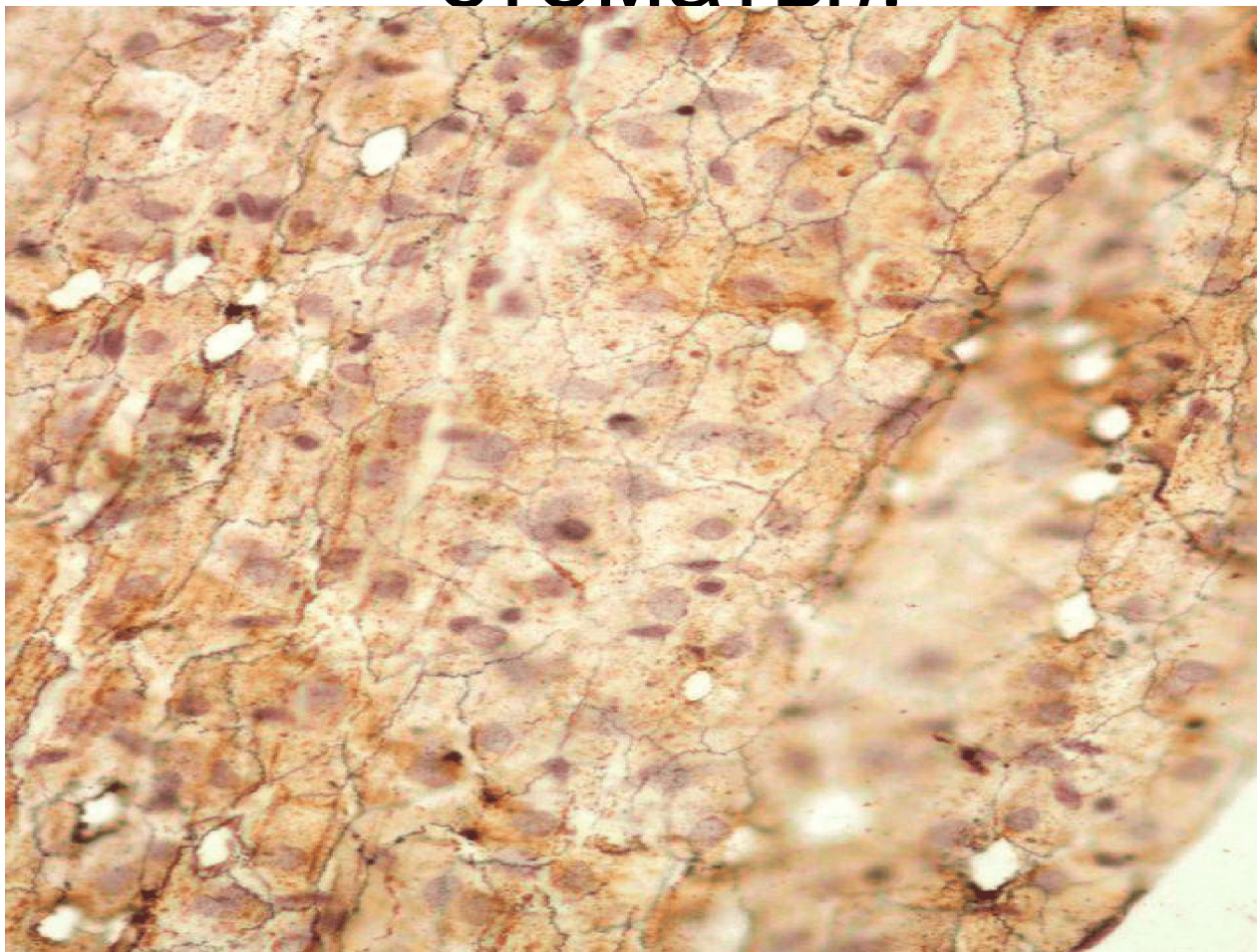
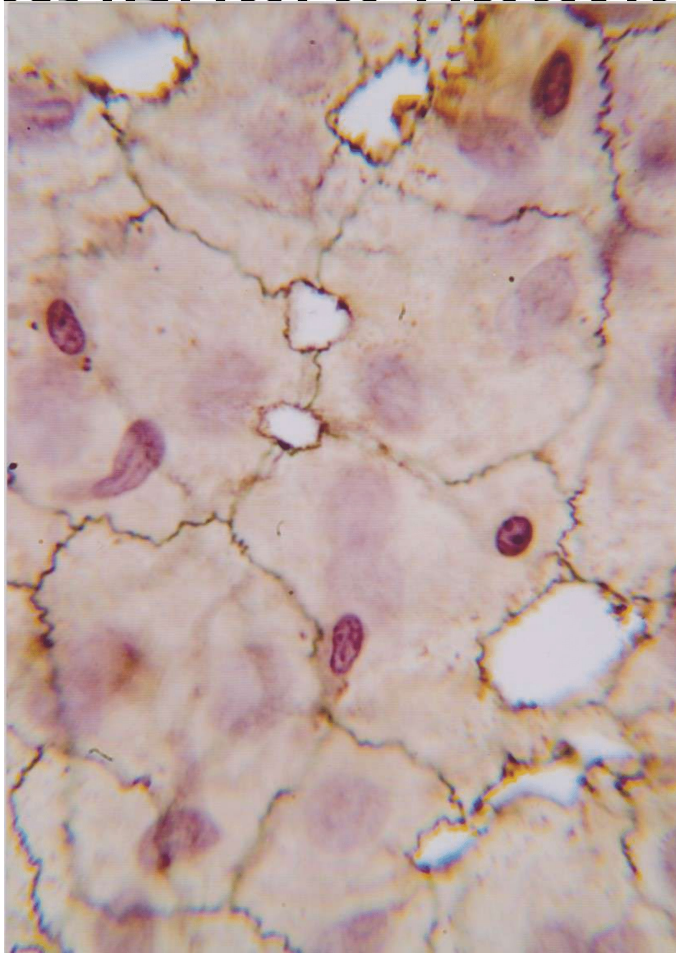


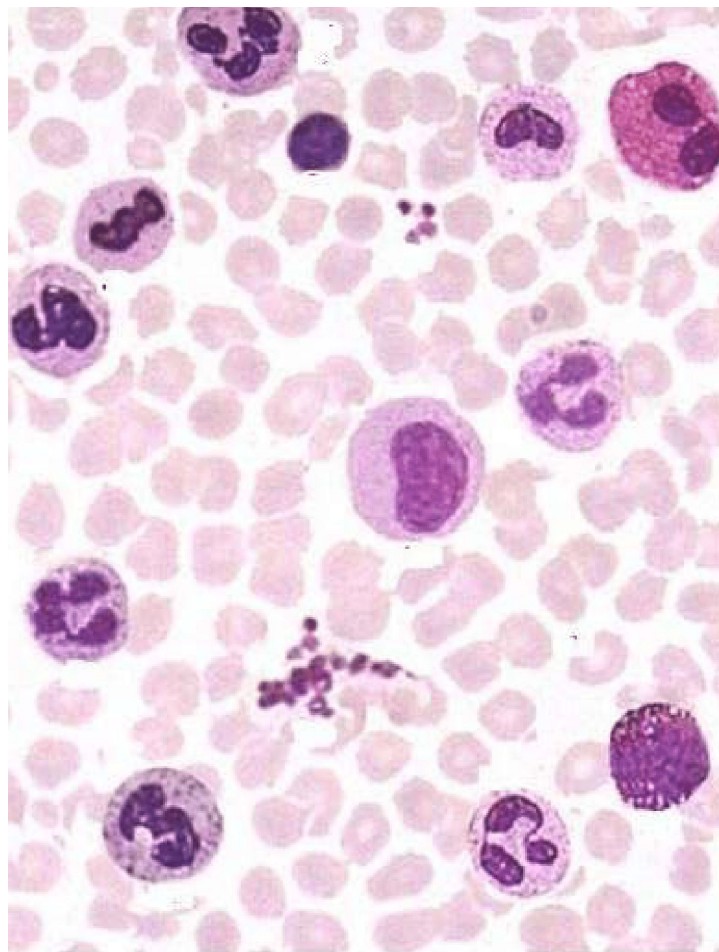
Мезотелий сальника (границы клеток, цитоплазма, ядра, стоматы).



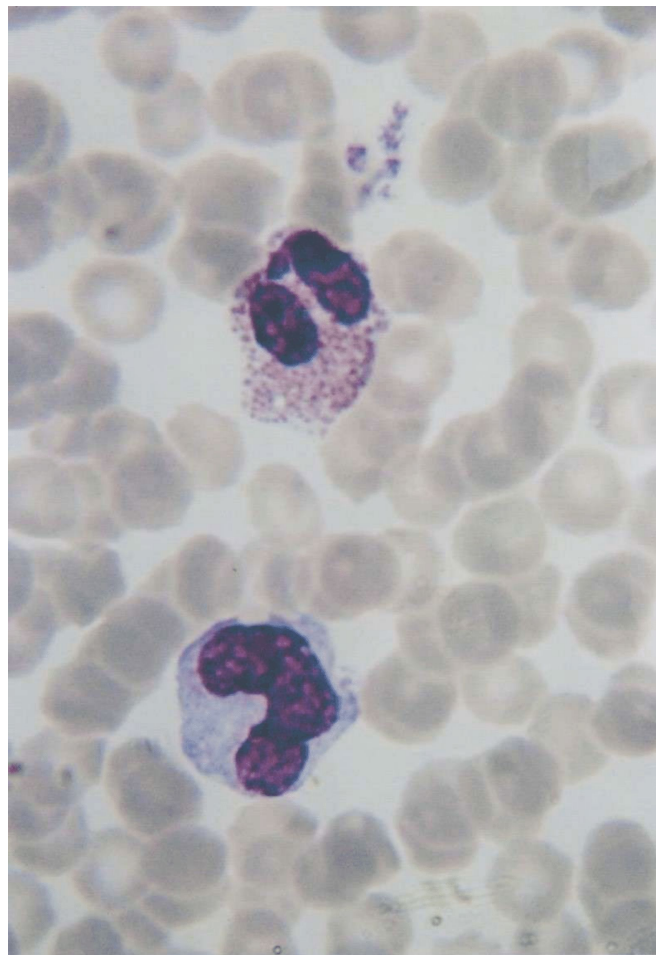
**МЕЗОТЕЛИЙ. Однослойный
плоский эпителий
мезодермального происхождения.**



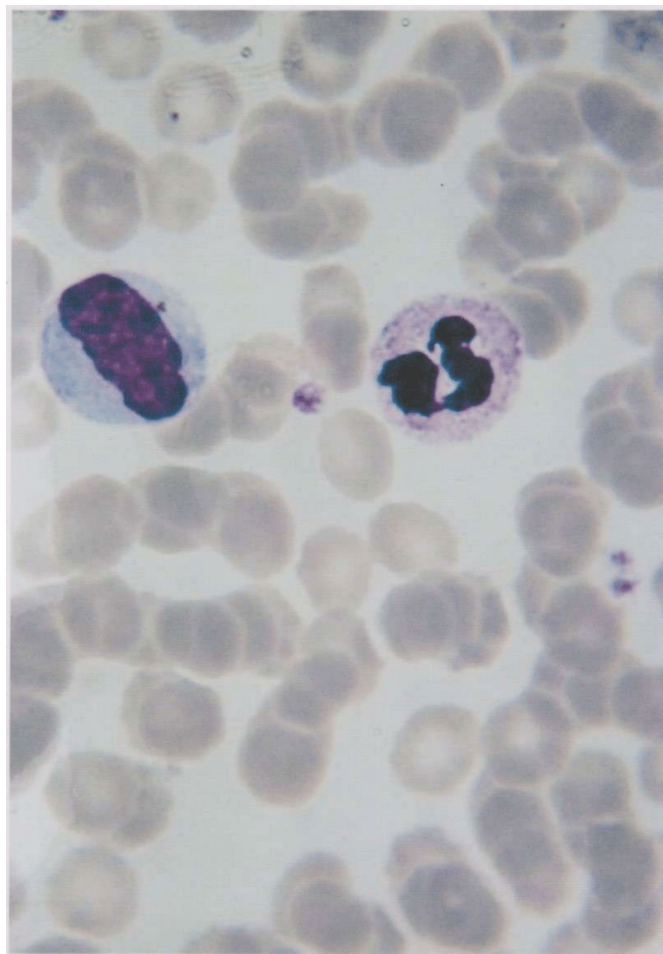
МАЗОК КРОВИ



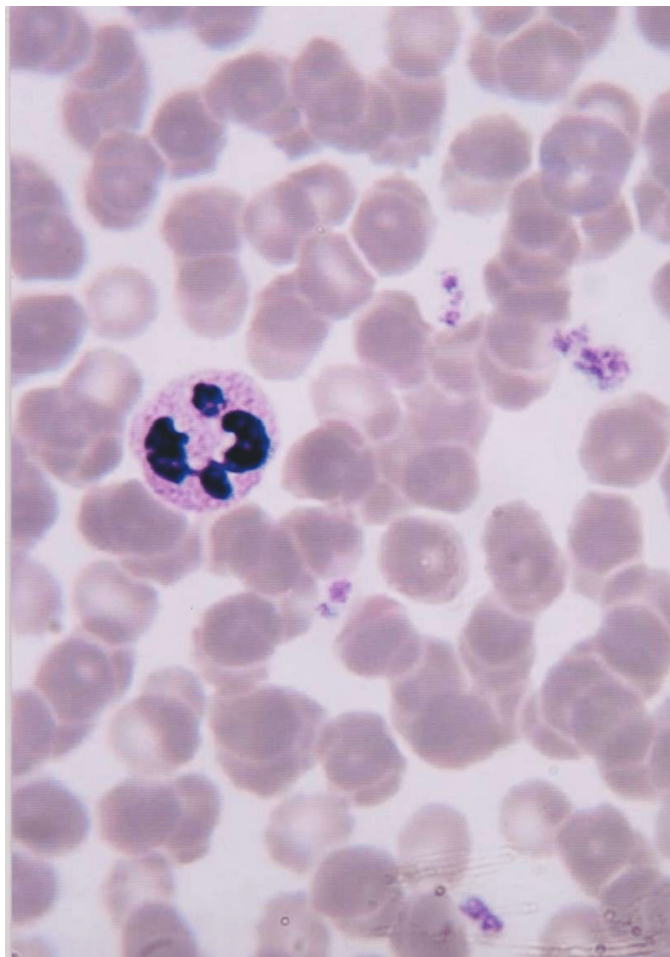
МАЗОК КРОВИ



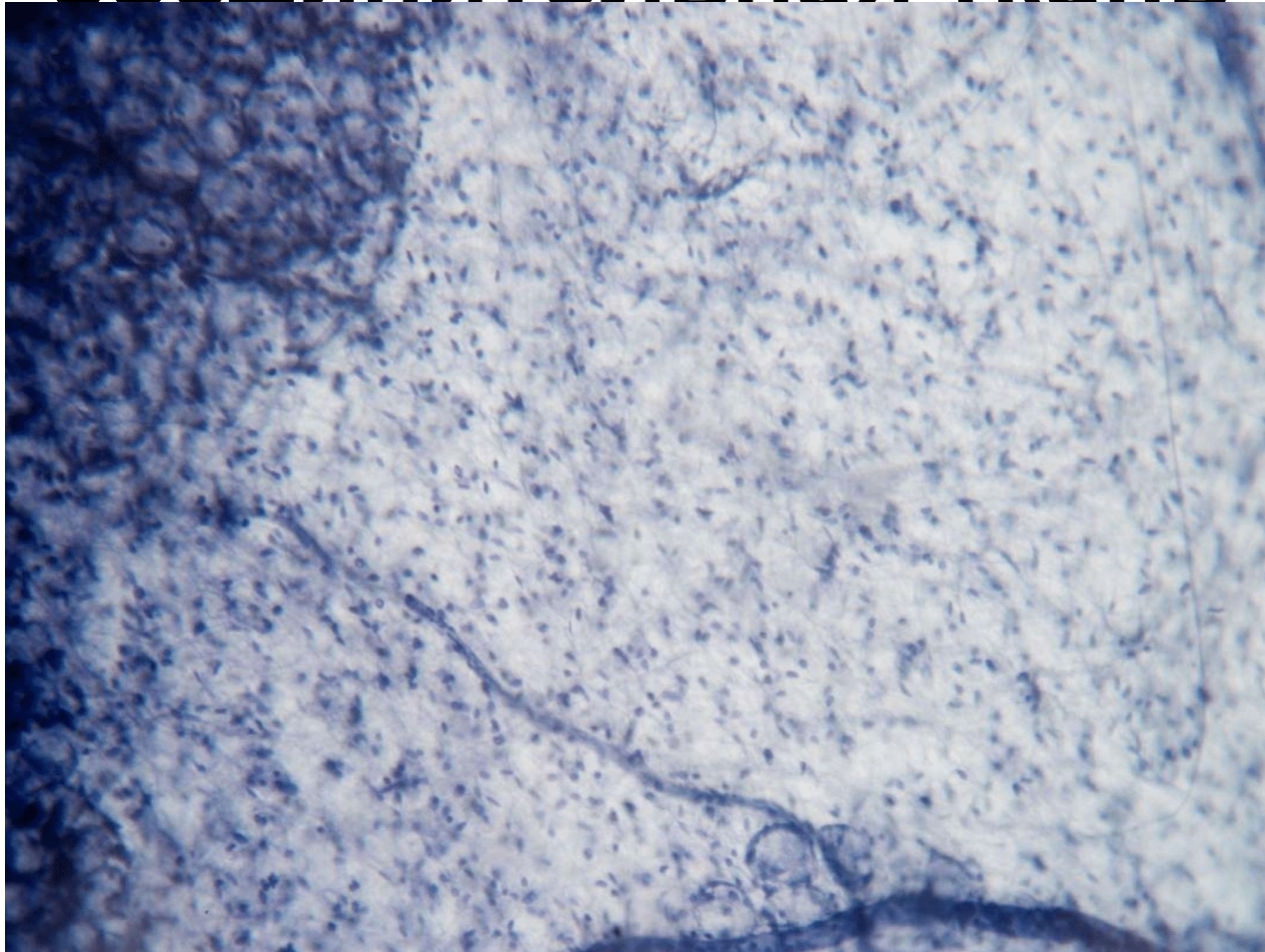
МАЗОК КРОВИ



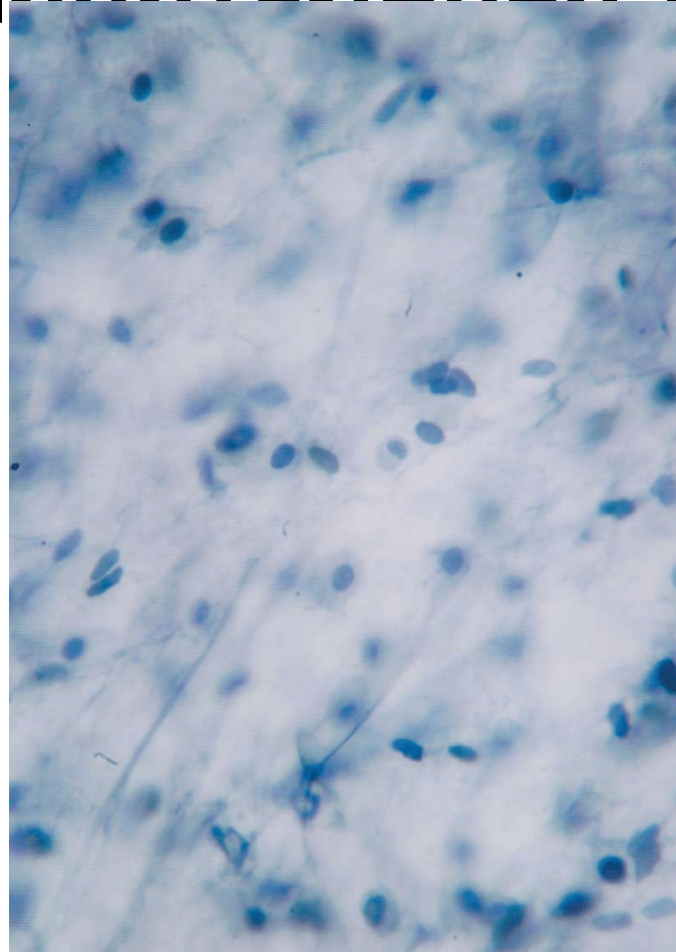
МАЗОК КРОВИ



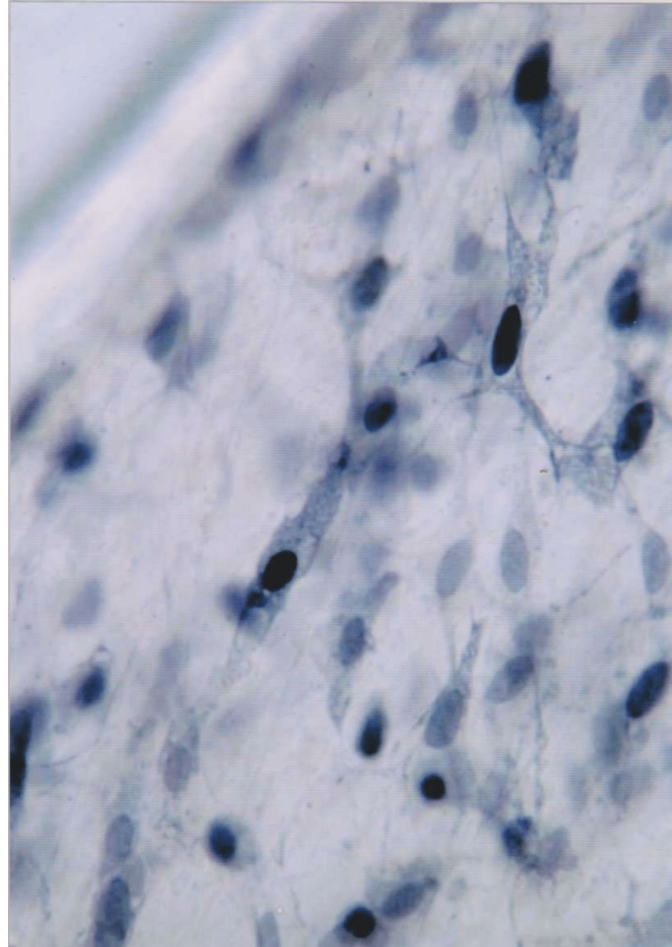
**. Рыхлая волокнистая
неоформленная
соединительная ткань**



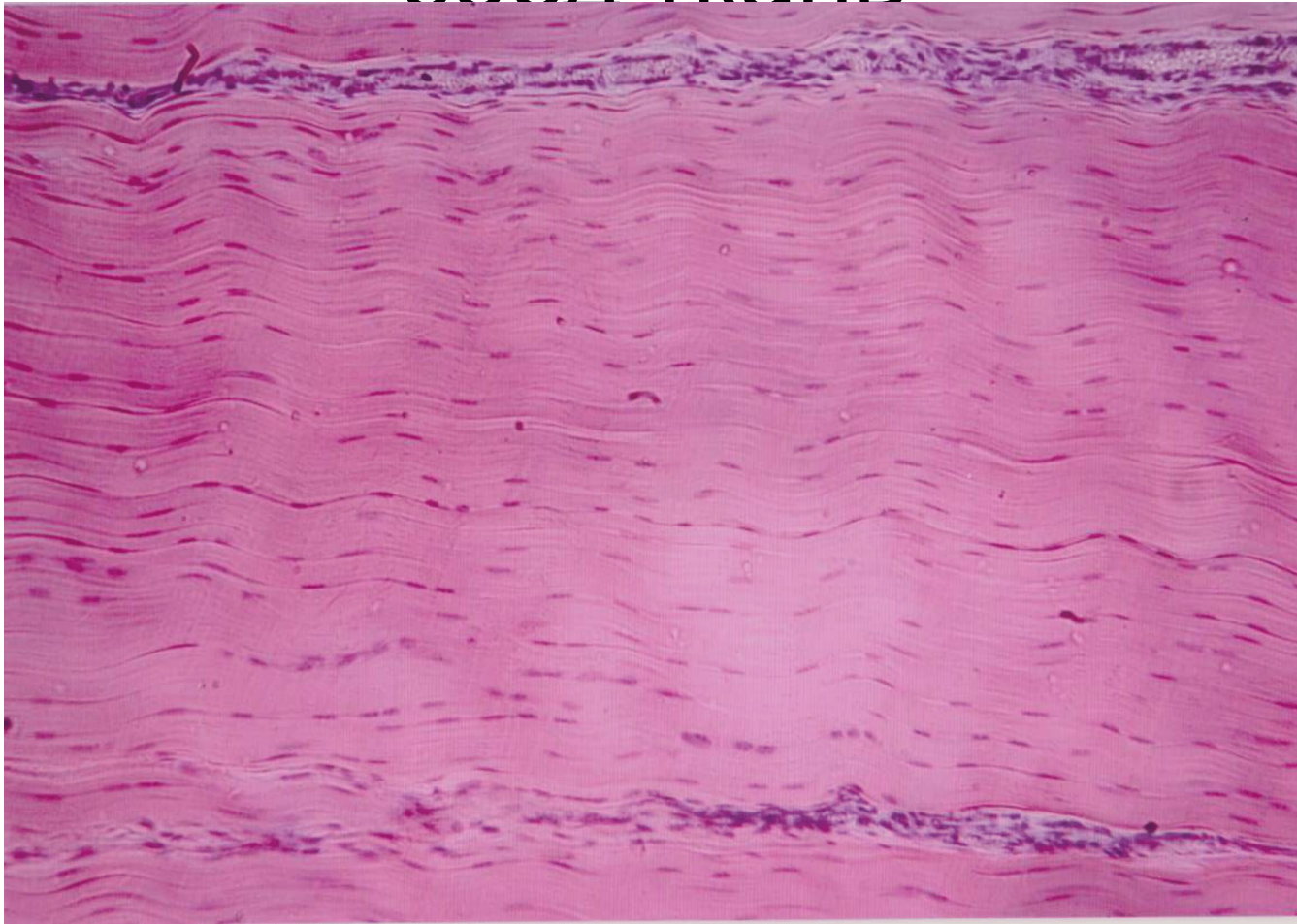
**. Рыхлая волокнистая
неоформленная
соединительная ткань**



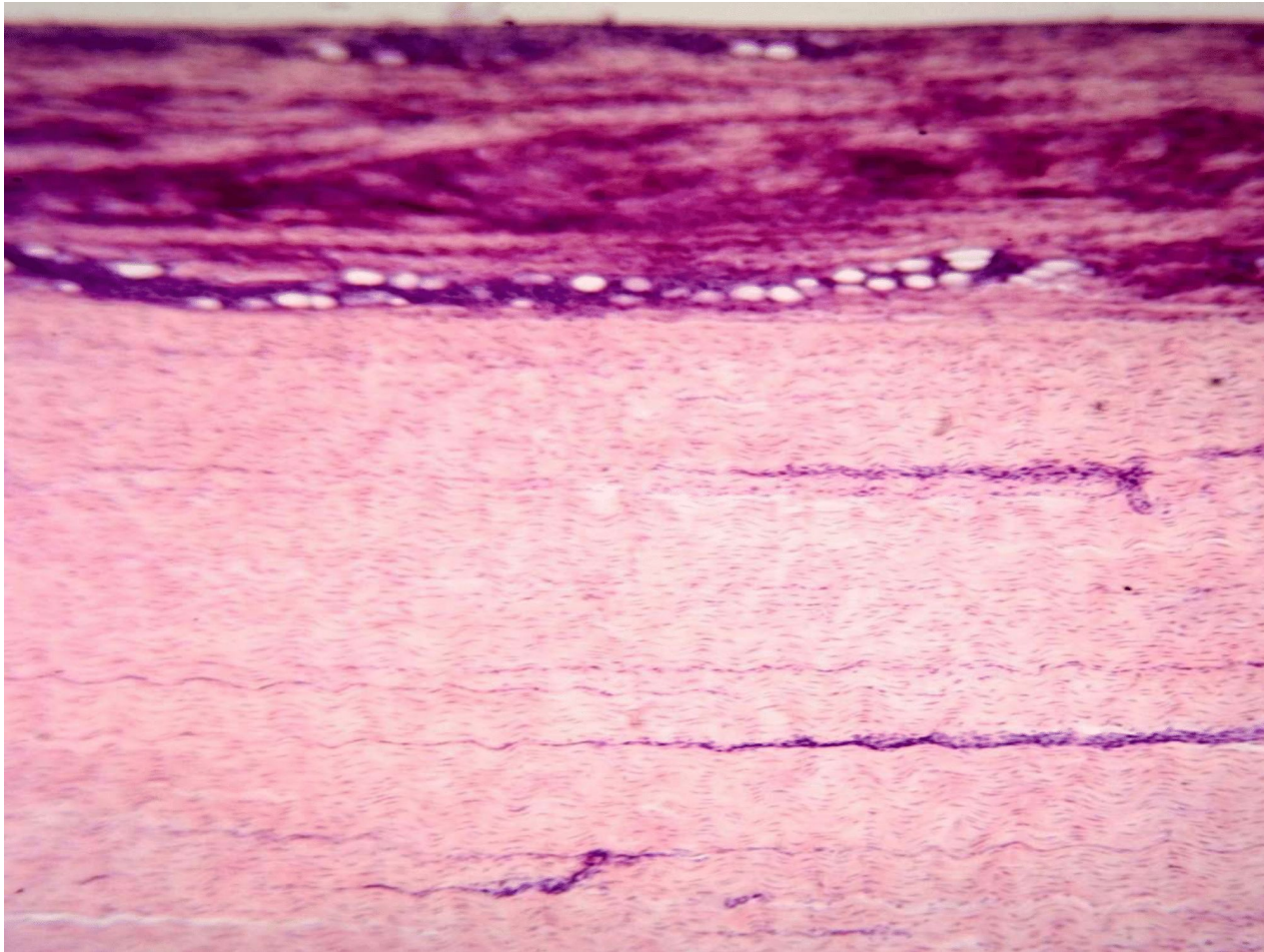
**. Рыхлая волокнистая
неоформленная
соединительная ткань**



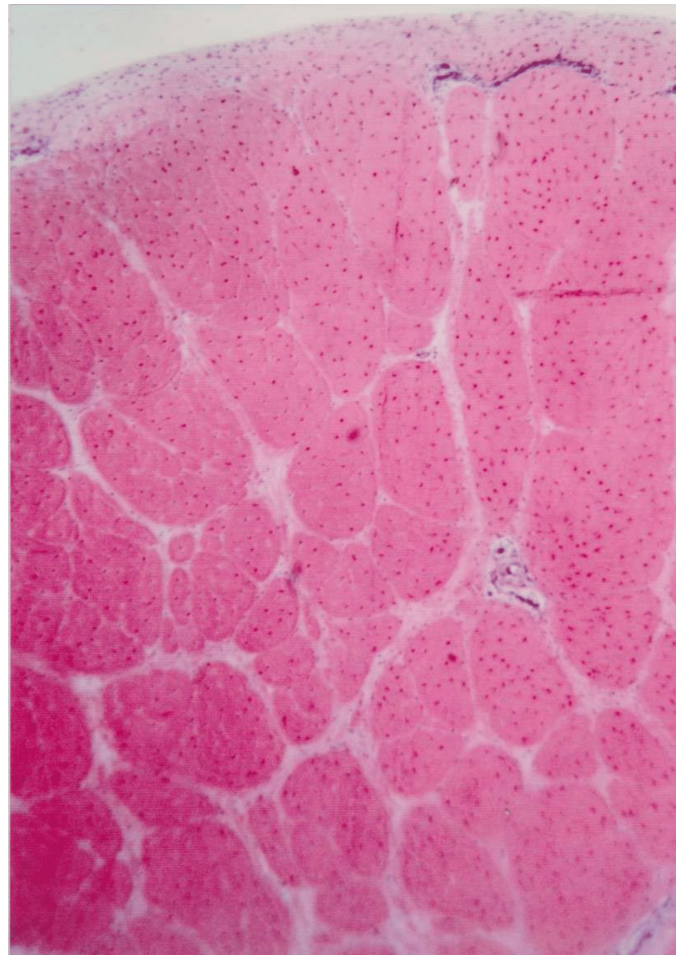
СУХОЖИЛИЙ В ПРОДОЛЬНОМ РАЗРЕЗЕ. Плотная неоформл соед ткань



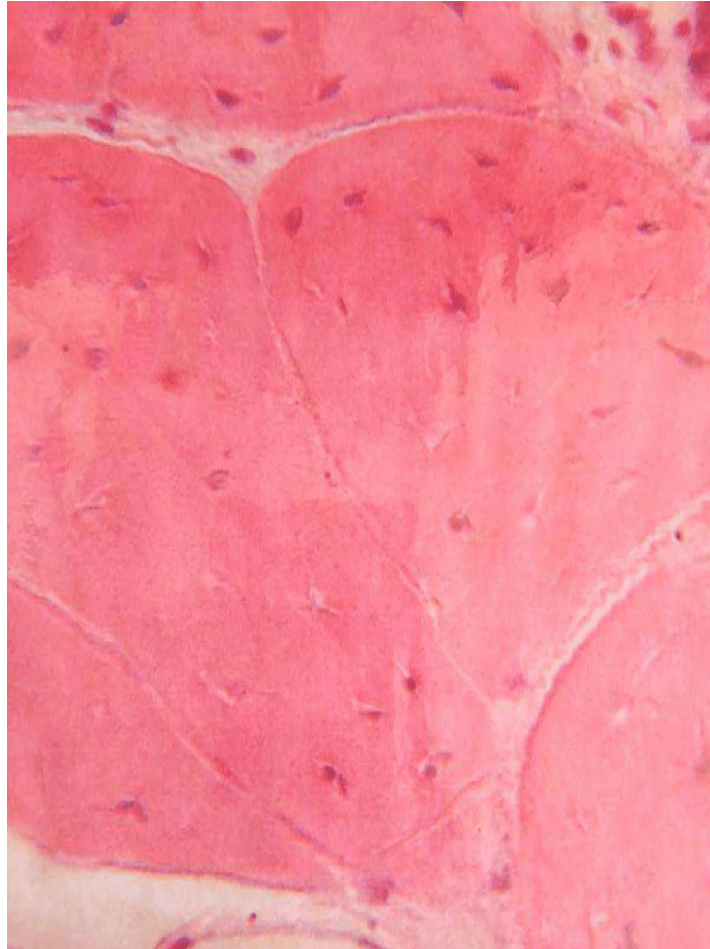
Сухожилие в продольном разрезе



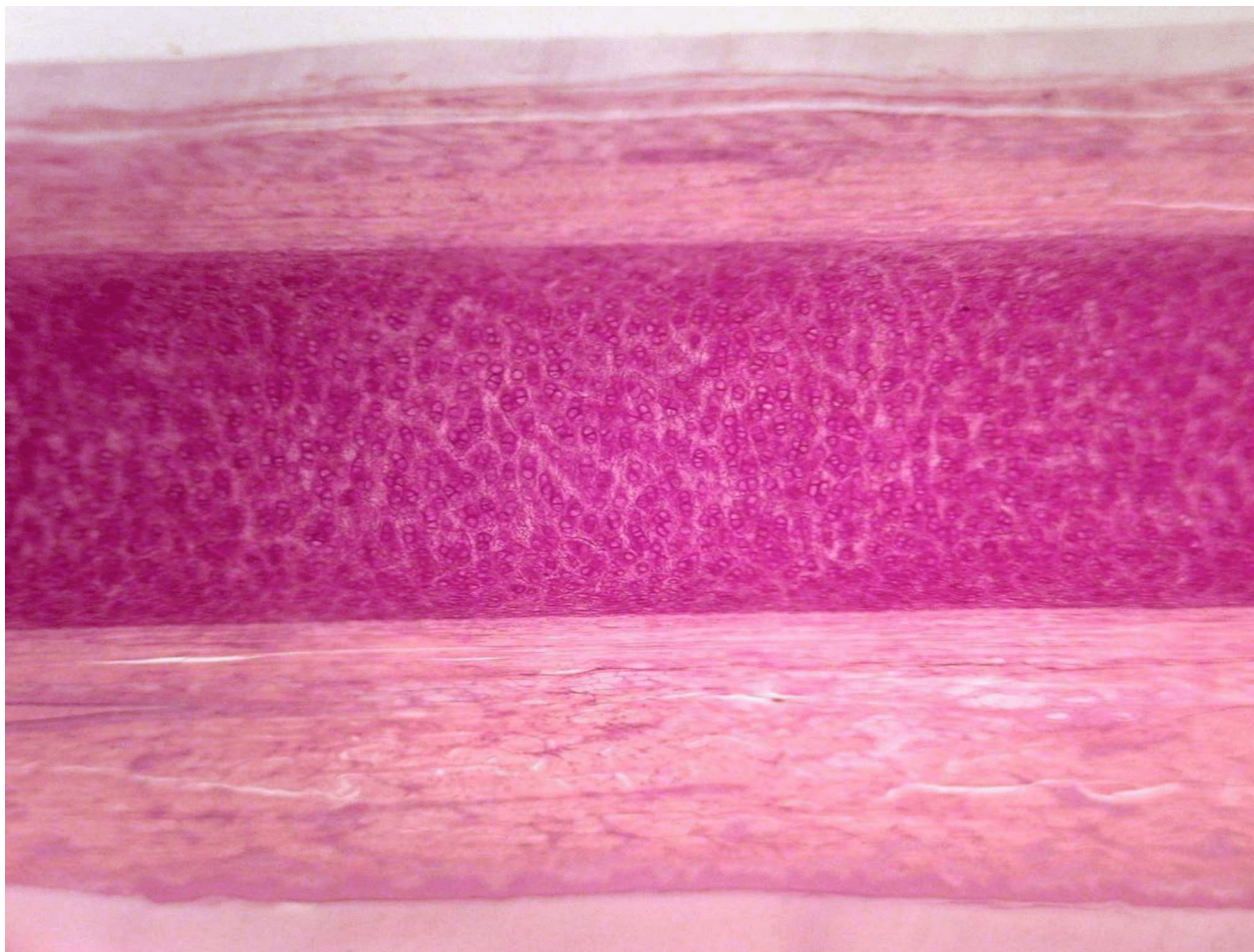
Сухожилие в поперечном разрезе



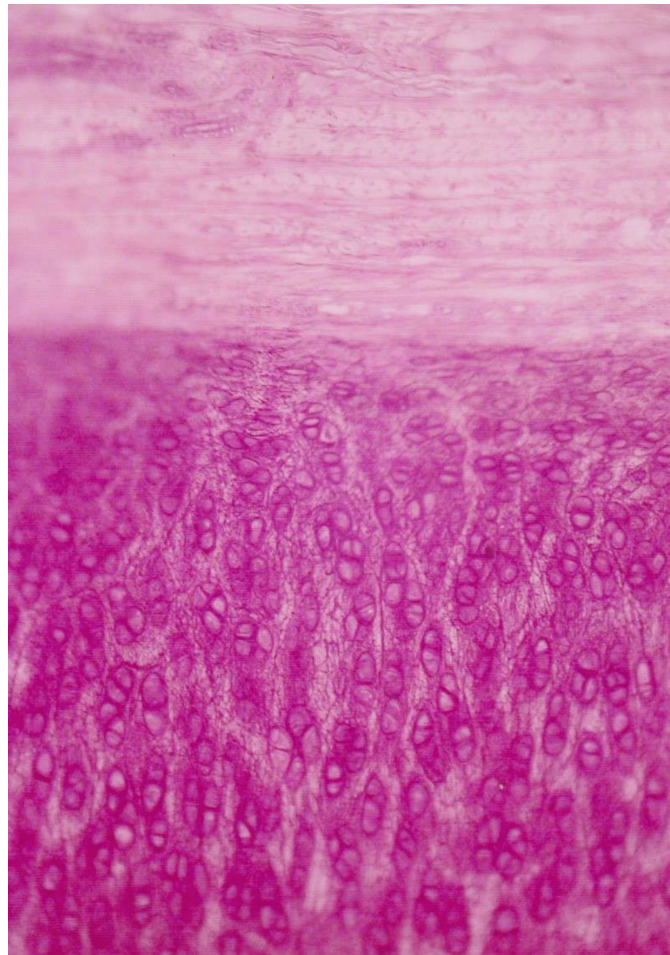
Сухожилие в поперечном разрезе Плотная волокнистая оформленная соединительная ткань



Эластический хрящ(ушной раковины)



Эластический хрящ(ушной раковины)



Эластический хрящ(ушной раковины)

