

Муниципальное бюджетное учреждение дополнительного образования «Дворец детского творчества»

Учебно-исследовательская конференция «Знай и люби Курский край»

Один из проектов архитектора М. Л. Теплицкого – микрорайон «Ламоново»

Подготовила:

Бывалец Анастасия,

учающаяся детского объединения «Шаги времени»

Руководитель: Шепелева Мария Петровна,

кандидат исторических наук,

педагог дополнительного образования

Курск-2021



Фотографии военных лет. 1942 — 1945.



Курсант ГВПУ 1942.



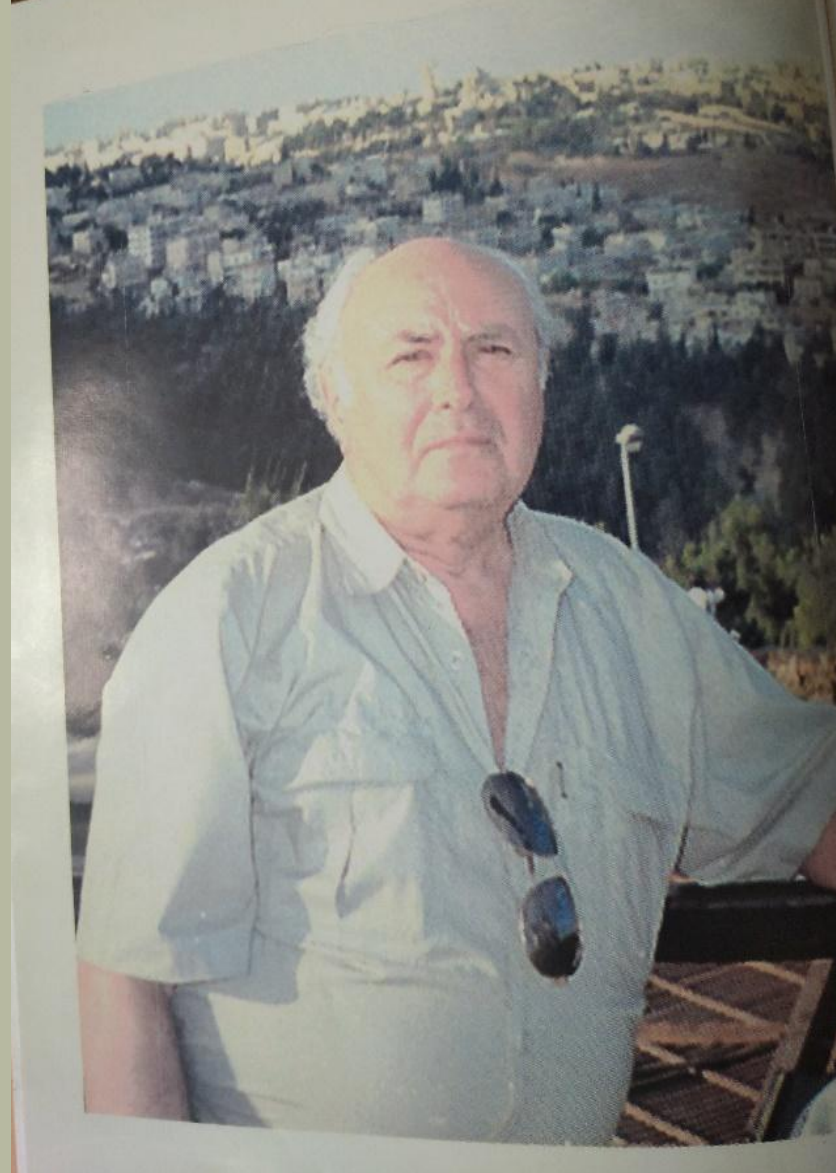
Семья. Мать и дети.
1970.

С женой Евгенией
Исааковной. 1974

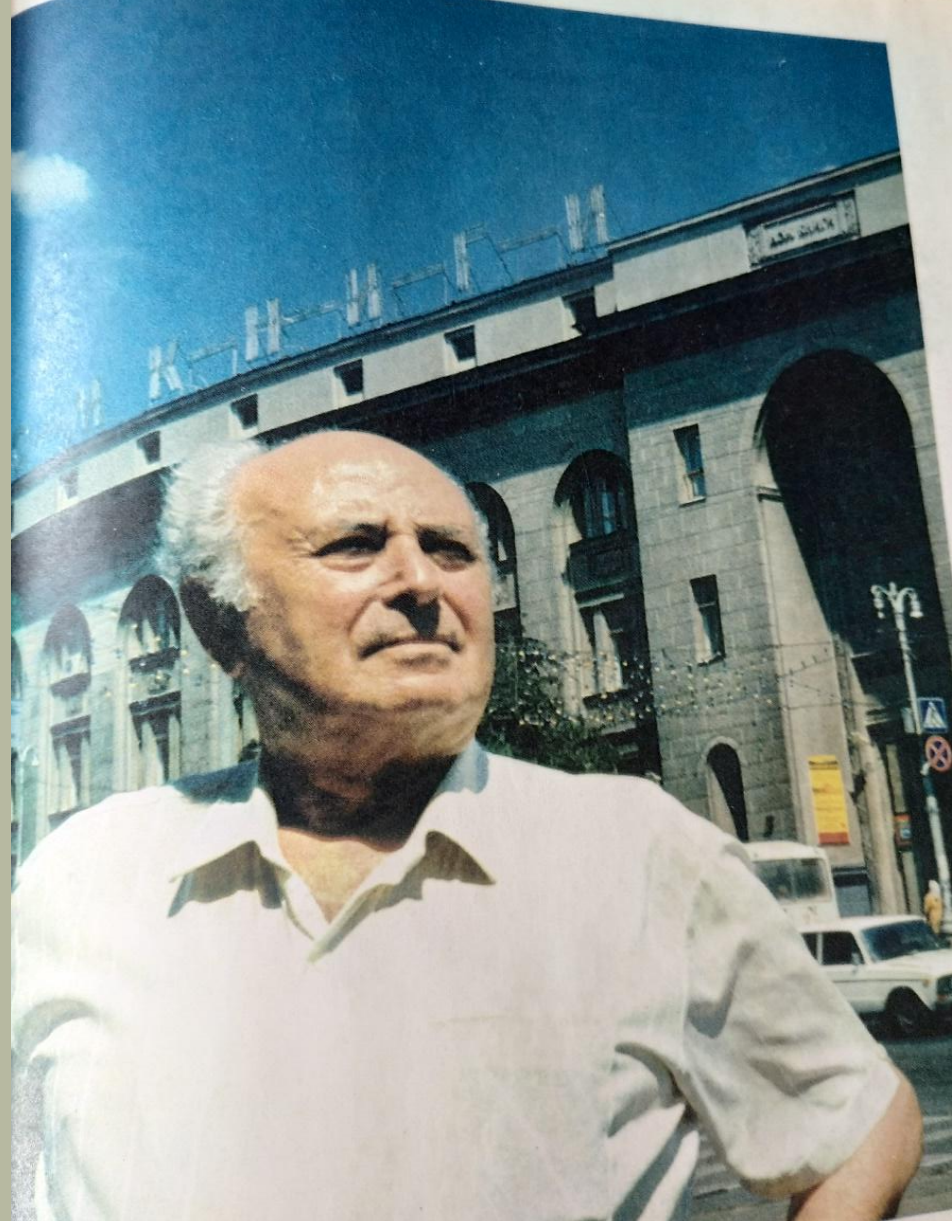


Мои сыновья —
Лева и Дима. 1976.





Марк Львович Теплицкий



Марк Львович Теплицкий



Жилой район "Ломоново", г. Курск. Застройка проспектов Кулакова и Гагарина.



Автомагистраль Москва – Симферополь

Жилой район "Ламоново". г. Курск. Застройка проспектов Кулакова и Гагарина.



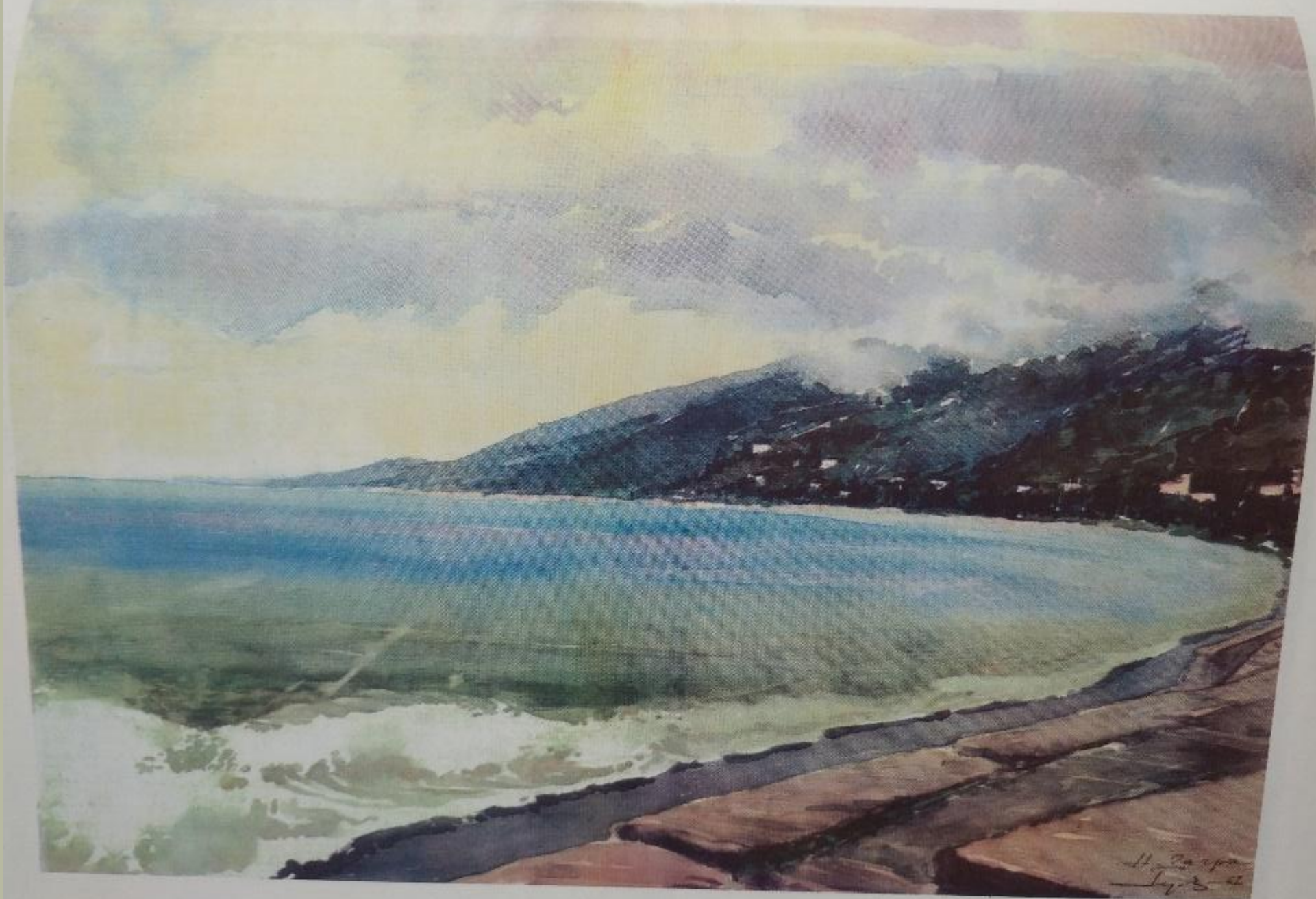


Застройка жилого микрорайона «Ламоново»
многоэтажными домами

Застройка проспекта Кулакова в микрорайоне № 3 жилого района «Ламоново» г. Курска, 1978.

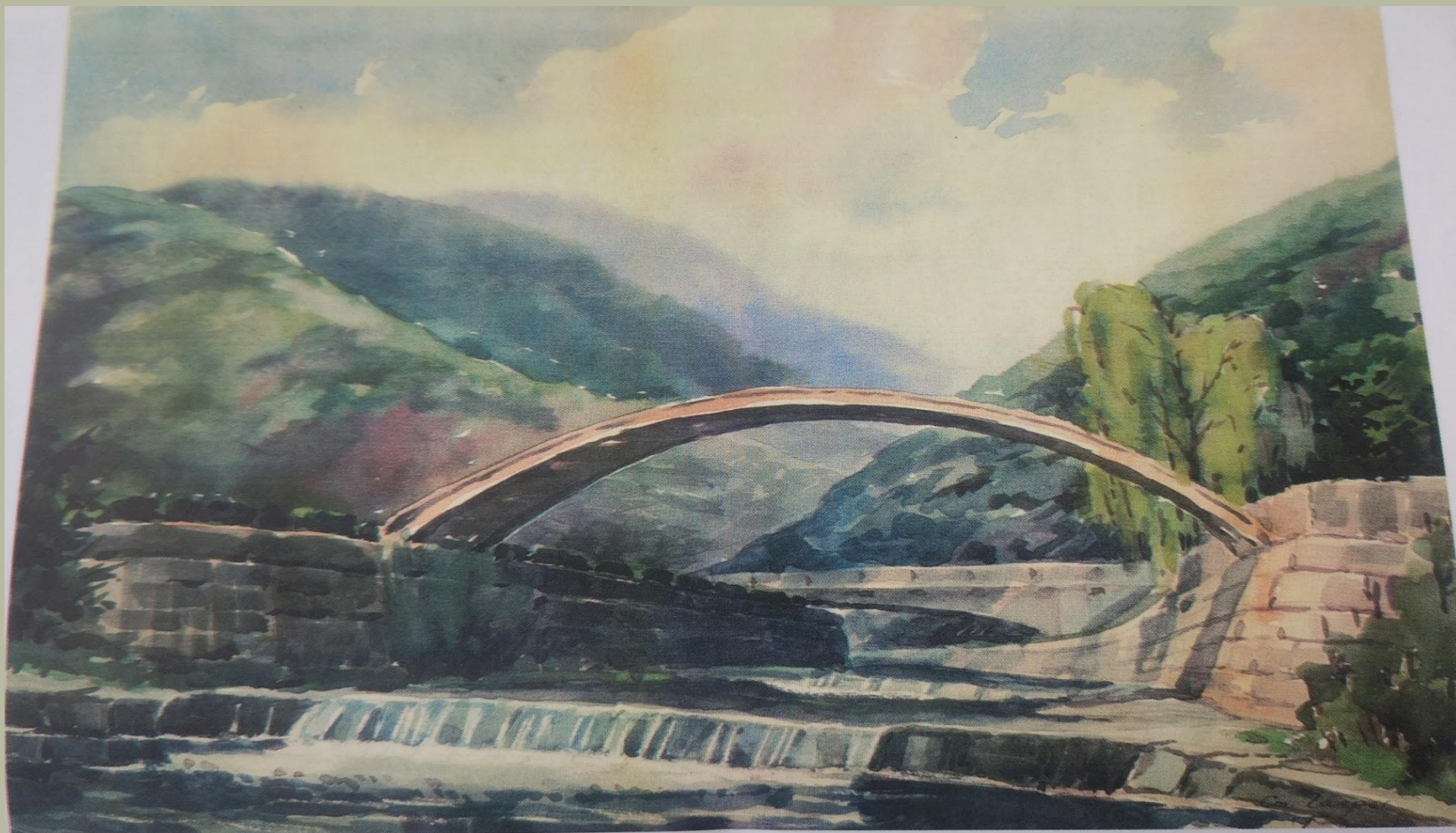


Вид на 14-ти этажные дома со
стороны реки Сейм



Н. Гагра. У Черного моря. Акварель. 1962.

Работа М.Л. Теплицкого



Ст. Гагра. Мост. Акварель. 1961.

Работа М.Л. Теплицкого



Озеро Риза. Акварель. 1970.

Работа М.Л. Теплицкого



Суханово. Дворец. 1956.
Работа М.Л. Теплицкого



Сергиево-Казанский собор Курска.
Работа М.Л. Теплицкого