



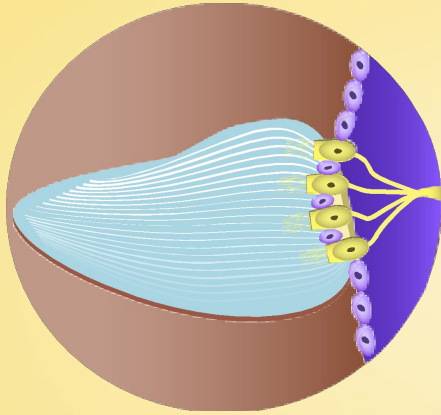


**Вестибулярный аппарат** — орган, который контролирует положение тела человека и его ориентацию в пространстве на протяжении всей жизни.

**Вестибулярный аппарат**  
состоит из двух маленьких  
мешочков и трёх  
полукружных каналов.

Полукружные каналы  
заполнены вязкой  
студенистой жидкостью.





Рецепто  
р







Информация об изменении положения тела анализируется и даётся ответная реакция, которая позволяет управлять телом в пространстве.





Для тренировки вестибулярного аппарата разработаны специальные упражнения и приспособления: вращающееся кресло, барабаны, качели.













## **Явление укачивания:**

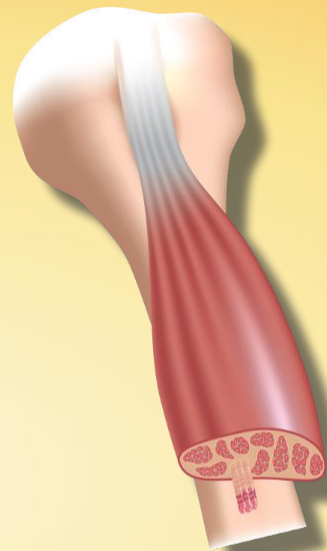
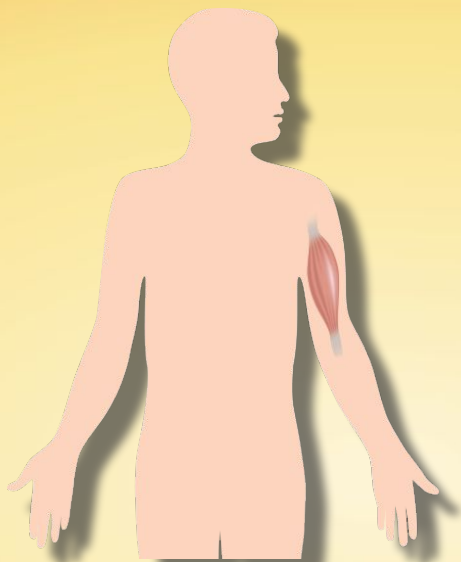
- головокружение;
- тошнота;
- рвота;
- побледнение лица;
- выступает холодный пот;
- слабость;
- обильное выделение слюны;
- изменяется пульс.



## Оказание медицинской помощи:

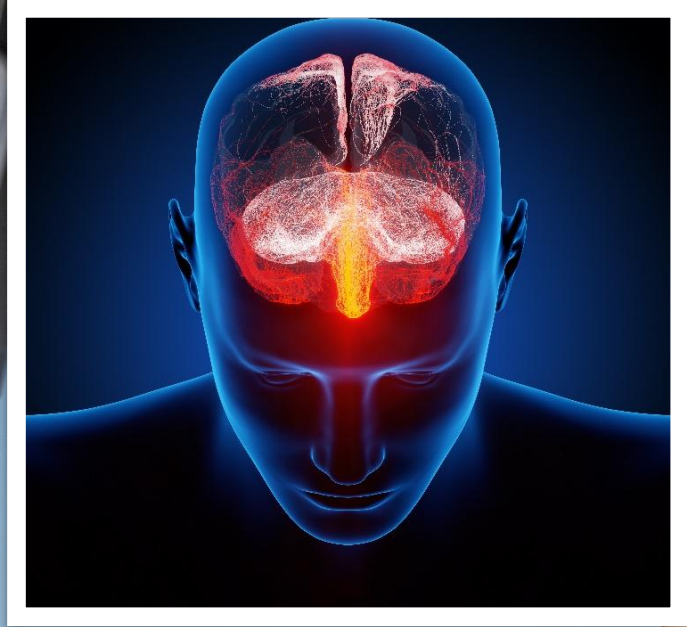
- обеспечить полулежачее положение в кресле;
- дать мятные конфеты для рассасывания или холодную минеральную воду (пить маленькими глотками).



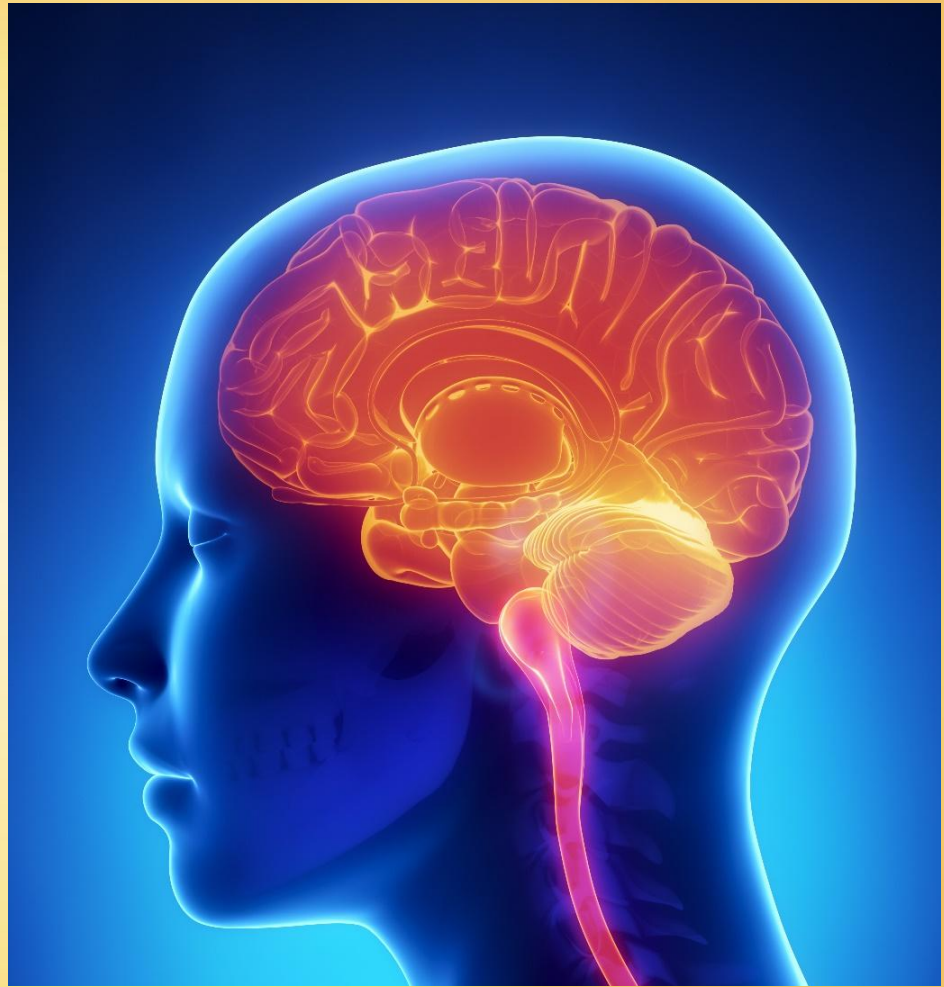


**Мышечное чувство** — процесс восприятия раздражений, возникающих при изменении сокращения и расслабления

МЫШЦ.











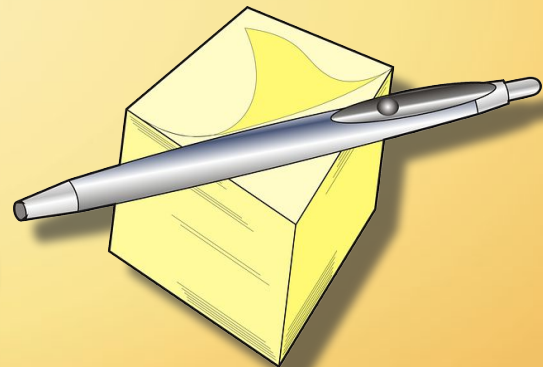
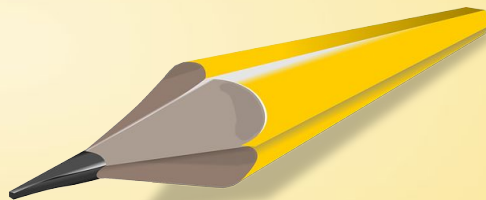






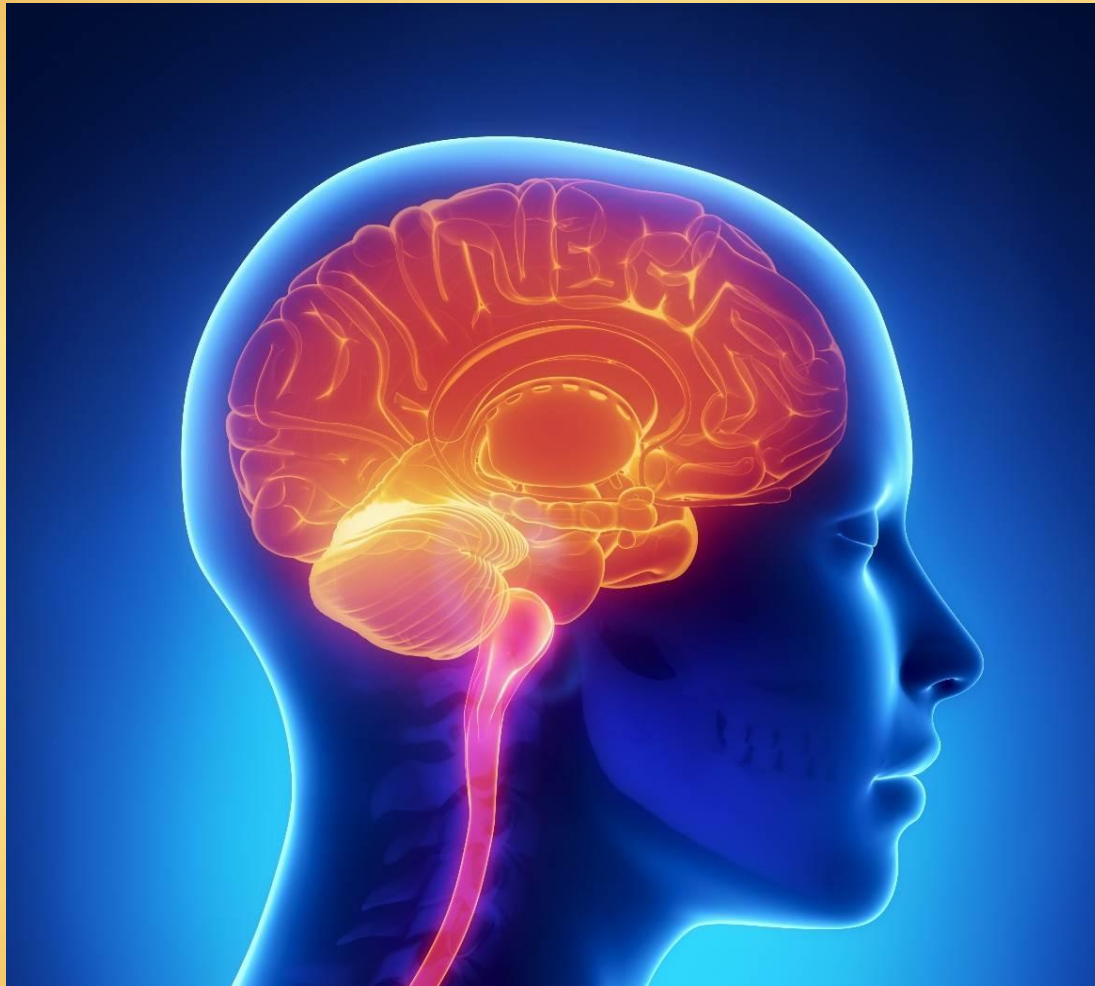
Информацию об  
окружающем мире даёт и  
чувство **осязание**.







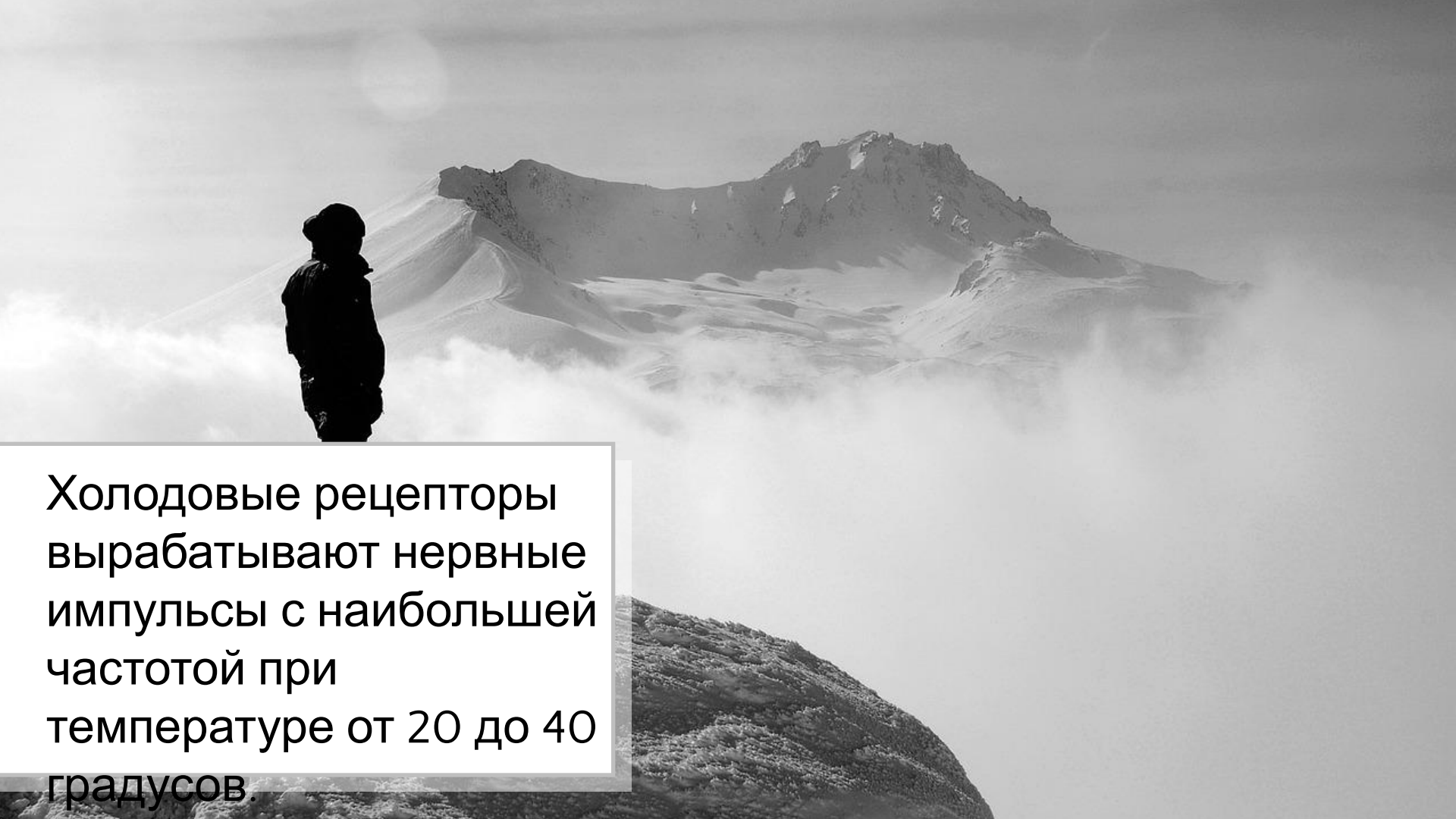




Типы воздействий на  
кожные рецепторы:

- холод;
- тепло;
- давление;
- прикосновение.





Холодовые рецепторы  
вырабатывают нервные  
импульсы с наибольшей  
частотой при  
температуре от 20 до 40  
градусов.



Полагают, что  
тепловых рецепторов  
на всей поверхности  
кожи около 30 000.



Тепловые и холодовые рецепторы  
расположены в верхних слоях кожи и  
позволяют человеку ощущать температуру  
окружающей среды.