

Здоровье на крыльях пчёл



Мифы и легенды



Рис. 1.



Рис. 2

□ В греческой и римской мифологии пчела – божественное существо, дочь Солнца. Согласно преданию латиноамериканских народов, пчел создавали ангелы.

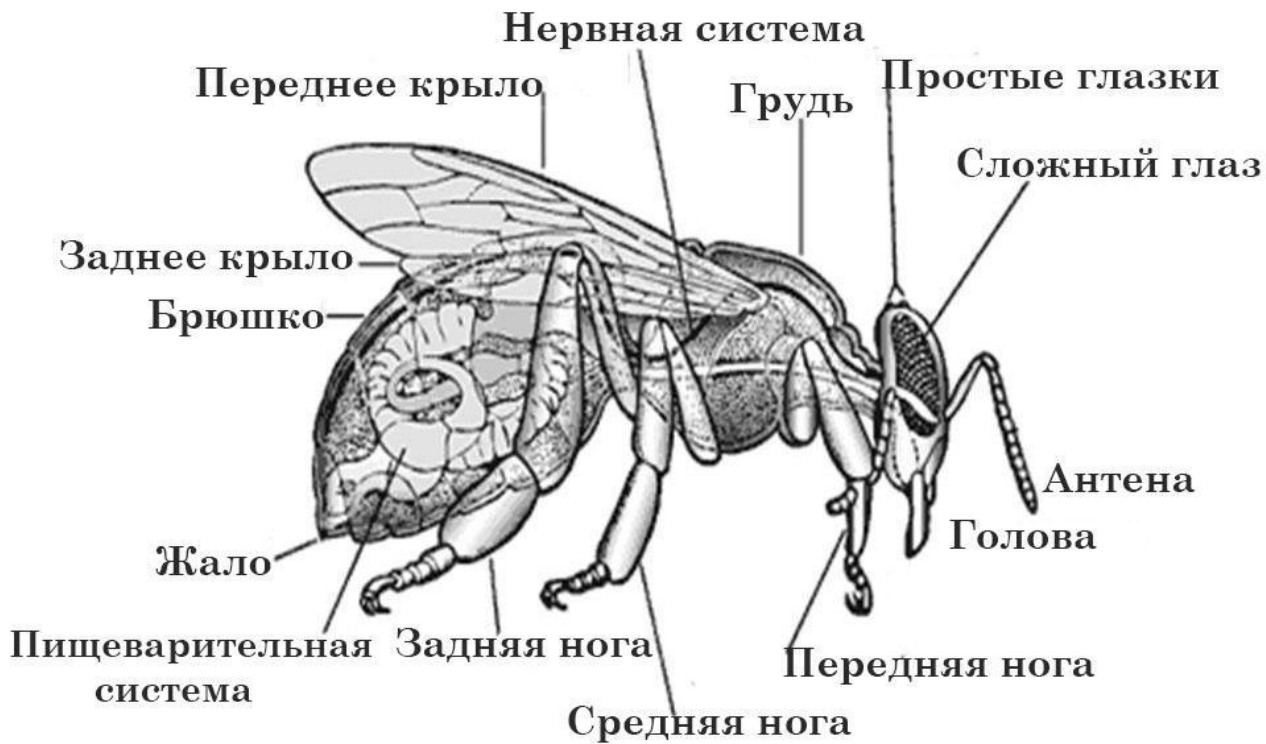
□ Многие народы древности, в том числе и славяне, считали пчелу священной, постоянной спутницей божества.

□ В немецких легендах говорится, что пчелы – единственные существа, сохранившиеся от золотого века.

□ А в старинных русских легендах повествуется о том, что пчел на Русь принесли в посохе по велению божью Соловецкие странники Зосима и Савватий и этим положили начало пчеловодству.

Строение пчелы

Строение пчелы



Строение пчел

- Пчела – насекомое, имеющее величину около 3 см.
- Окрас ее чередуется из чёрных и желтых полос.
- Эти существа сплошь покрыты волосками, выполняющие защитную функции и играющие роль органов осязания.
- Их тело разделено на три отдела, скреплённых между собой эластичными тонкими перепонками.
- Первый - маленькая голова; далее грудь, а последним отделом и самым значительным по величине является брюшко.
- Также имеются три пары ног и две пары крыльев.
- Для пчел характерно наличие длинного хоботока, который используются для высасывания пыльцы из растений.
- Также у пчел имеется жало. Этот орган используется для активной обороны, а матка его еще использует при откладке яиц.

А в чем же заключается польза пчелы?



Перекрестное
опыление цветка

Перекрестное скрещивание растений произрастающих в различных условиях.

При скрещивании различных сортов одного вида растений значительно повышает количество и качество урожая.



Борьба с вредными насекомыми



Пчелы выбирают весь нектар из цветов, которым могли бы питаться и вредные насекомые, тем самым пчелы лишают последней возможности их существования.

Ценным для пчеловодства является продукт пчеловодства - мед



В состав меда входят почти все микроэлементы.
Обладает бактерицидным действием.
Витамины В1, рибофлавин, пиридоксин, пантотеновая
кислота, а также аскорбиновая кислота (витамин С).

Польза пчелиного меда



- ❖ Легче выводится из организма.
- ❖ Не вызывает раздражения пищеварительного тракта.
- ❖ Быстро восстанавливает энергетические потери.
- ❖ Обладает желчегонными успокаивающим действием.
- ❖ Содержит в оптимальных количествах микроэлементы, витамины, ферменты, аминокислоты, гормоны, бактериостатические, ароматические вещества.
- ❖ Мед отлично усваивается мышечными клетками.
- ❖ В связи с наличием в своем составе особых веществ мед поддерживает мышечный тонус.
- ❖ У детей мед способствует нормальному развитию молочных зубов, снижает нервную возбудимость, помогает набирать необходимый вес.

Пчелиный яд



- ❖ По своему составу представляет почти всю таблицу Менделеева, в нем содержатся различные кислоты, ферменты, пептиды, витамины, белки и многое другое.
- ❖ Является сильнейшим иммуностимулятором.
- ❖ Яд умеет запускать в организме человека механизмы, благодаря которым, организм на клеточном уровне начинает самолечение. Есть случаи, что с помощью воздействия пчелиного яда лечили даже раковые опухоли.

Пчелиный воск



Воск находит применение в медицине.

Он входит в состав некоторых пластырей, мазей, кремов.

Его используют при изготовлении муляжей, в косметике.

Прополис

- Применяется как иммуномодулирующее, антибактериальное, противовоспалительное и противовирусное средство.
- Считается одним из лучших лекарств от множества недугов и помогает справиться с авитаминозом и упадком сил.



Негативное воздействие пчел на человека



Есть среди насекомых данного отряда и вредители сельскохозяйственных и лесных культур: рогохвосты, пилильщики, орехотворки, т.д.

Действие пчелиного яда

- Пчелиный яд может вызывать негативное воздействие на человека:
 - сыпь в виде крапивницы на кожных покровах;
 - общее недомогание;
 - сильная головная боль.
- В более серьезных случаях при сильной интоксикации могут наблюдаться:
 - увеличение частоты пульса;
 - одышка;
 - резкое снижение артериального давления;
 - обморок;
 - воспаление лимфатических узлов;
 - сильное потоотделение;
 - рвота и понос;
 - посинение кожных покровов;
 - судороги.



Темная сторона меда



- «Быстрый» сахар глюкозы и фруктозы, если употреблять слишком много меда, способствует развитию диабета и ожирения.
- **Кариеc.** Мед не меньше, чем другие сладости, разрушает зубы
- В большом употреблении мед может вызвать аллергические реакции.



Список литературы

1. Заикина В.И., Экспертиза меда и способы обнаружения его фальсификации.
2. Филиппова Ирина, Народный лечебник – 1.
3. Кузьмина К.А., Лечение пчелиным мёдом и ядом.
4. Большая книга афоризмов. Мудрость тысячелетий: Сборник / Под ред. И.В. Резько – Минск: Харвест, 2006. – 506 с.
5. Иванов Ц., Шкендеров С. Пчелиные продукты [Текст]. – София: Земиздат, 2008

Спасибо за внимание

