

Культура ДОМОНГОЛЬСКОЙ Руси

АРХИТЕКТУРА

Золотые ворота в Киеве (XI в.)



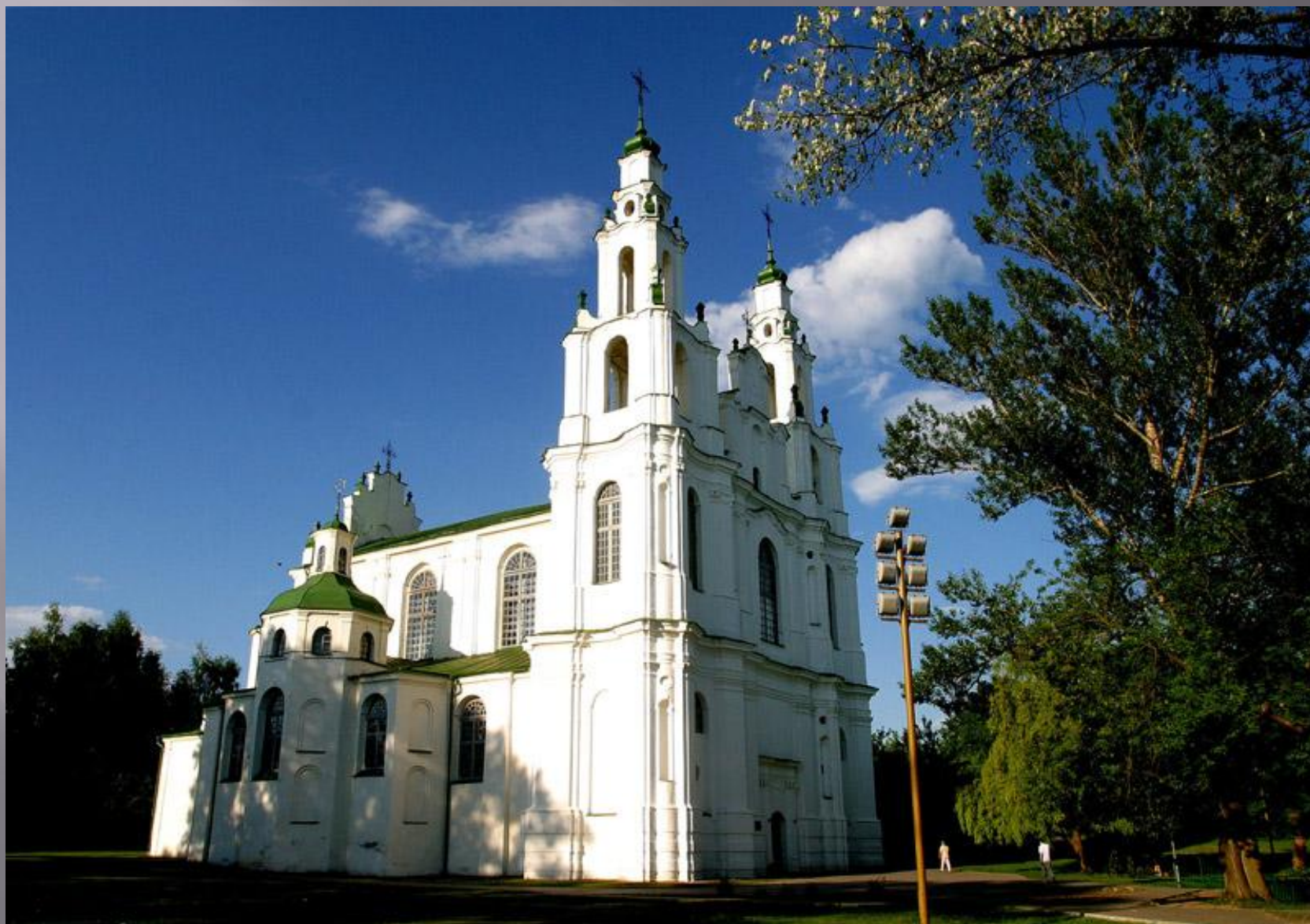
Софийский собор в Киеве (1037 г.)



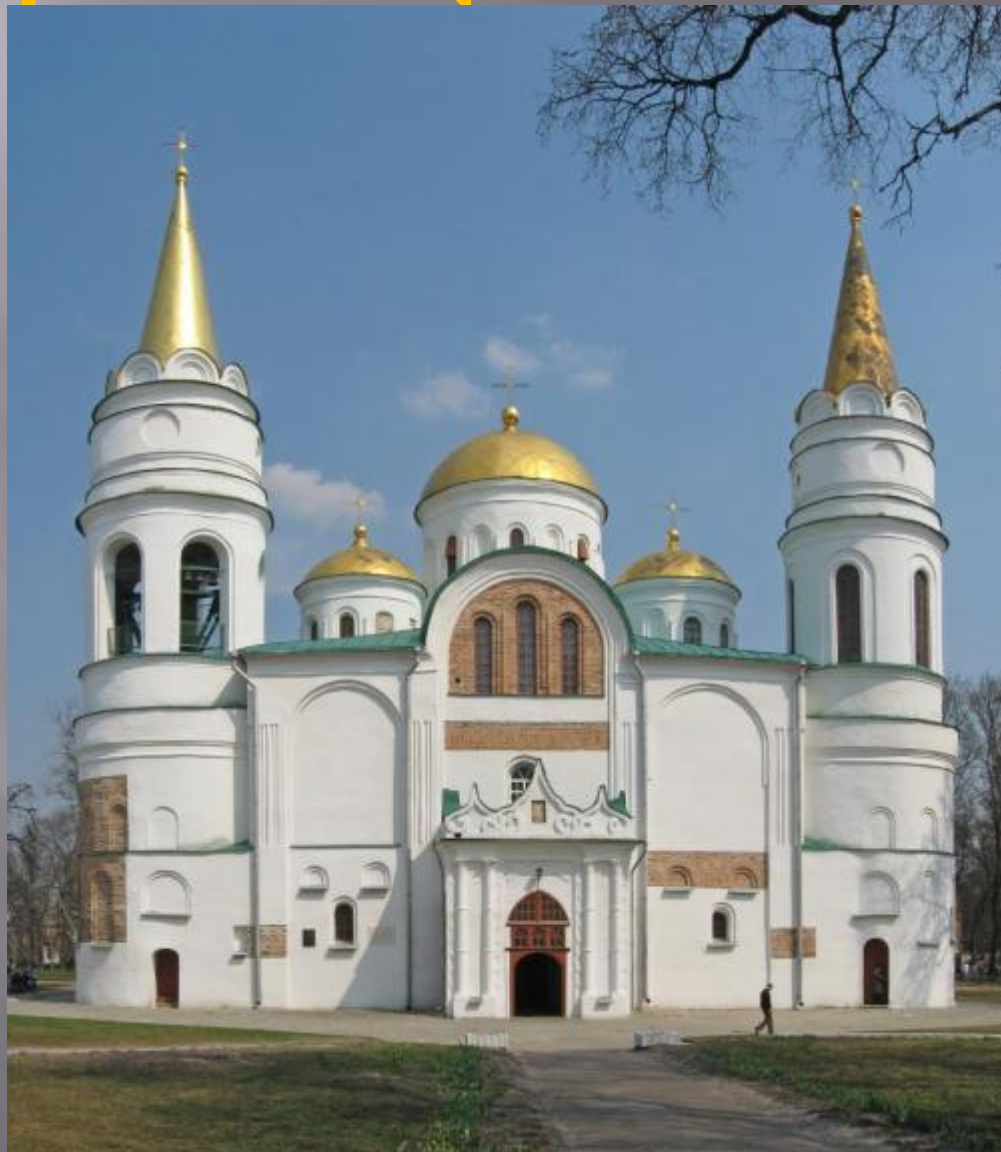
Софийский собор в Новгороде (сер. XI в.)



Софийский собор в Полоцке (2-я пол. XI в.)



Спасо-Преображенский собор в Чернигове (1-я пол. XI в.)



Владими́ро- Сузда́льское кня́жество

Золотые ворота во Владимире (1164 г.)



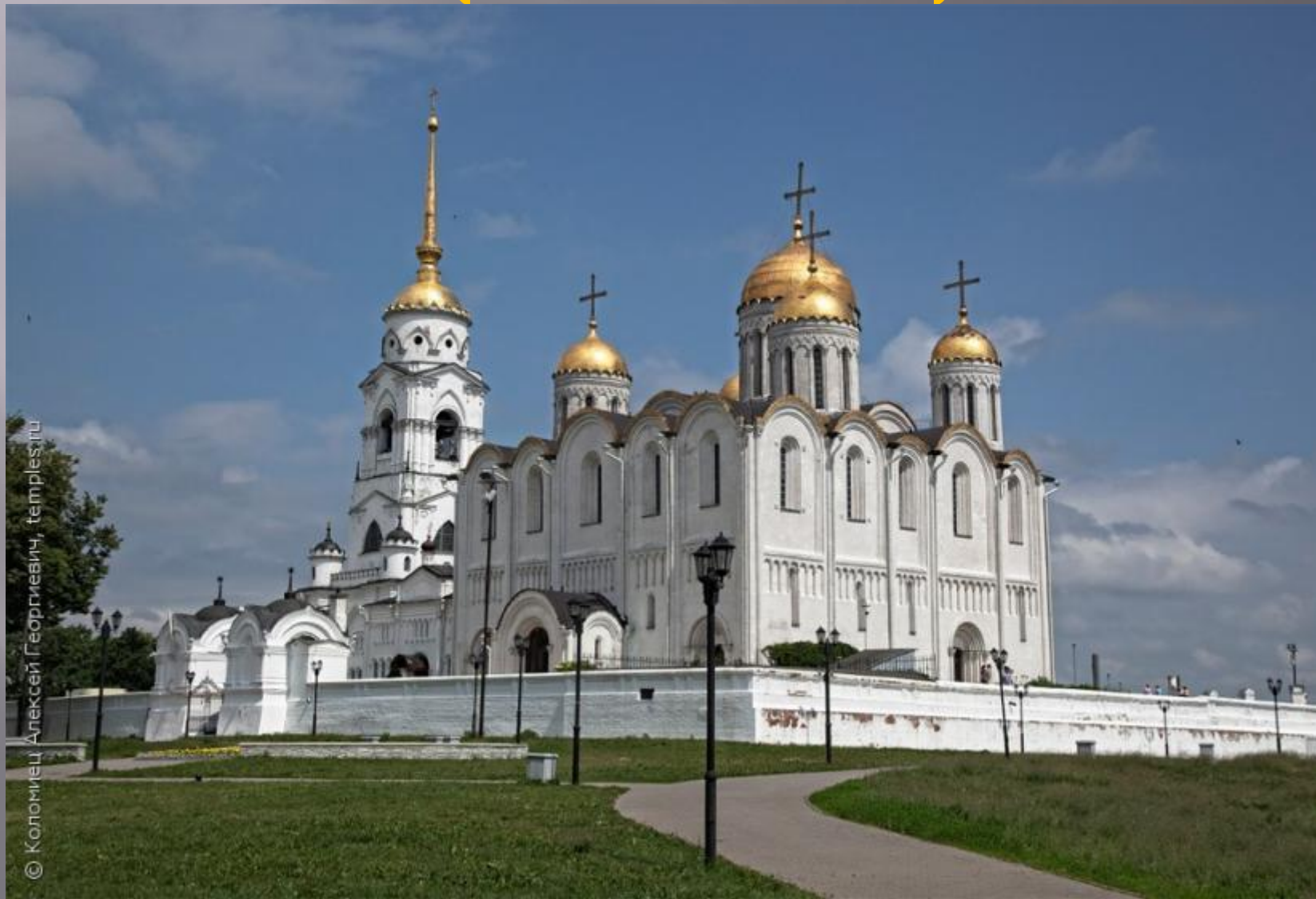
Спасо-Преображенский собор в Переславле-Залесском (1152-1157)



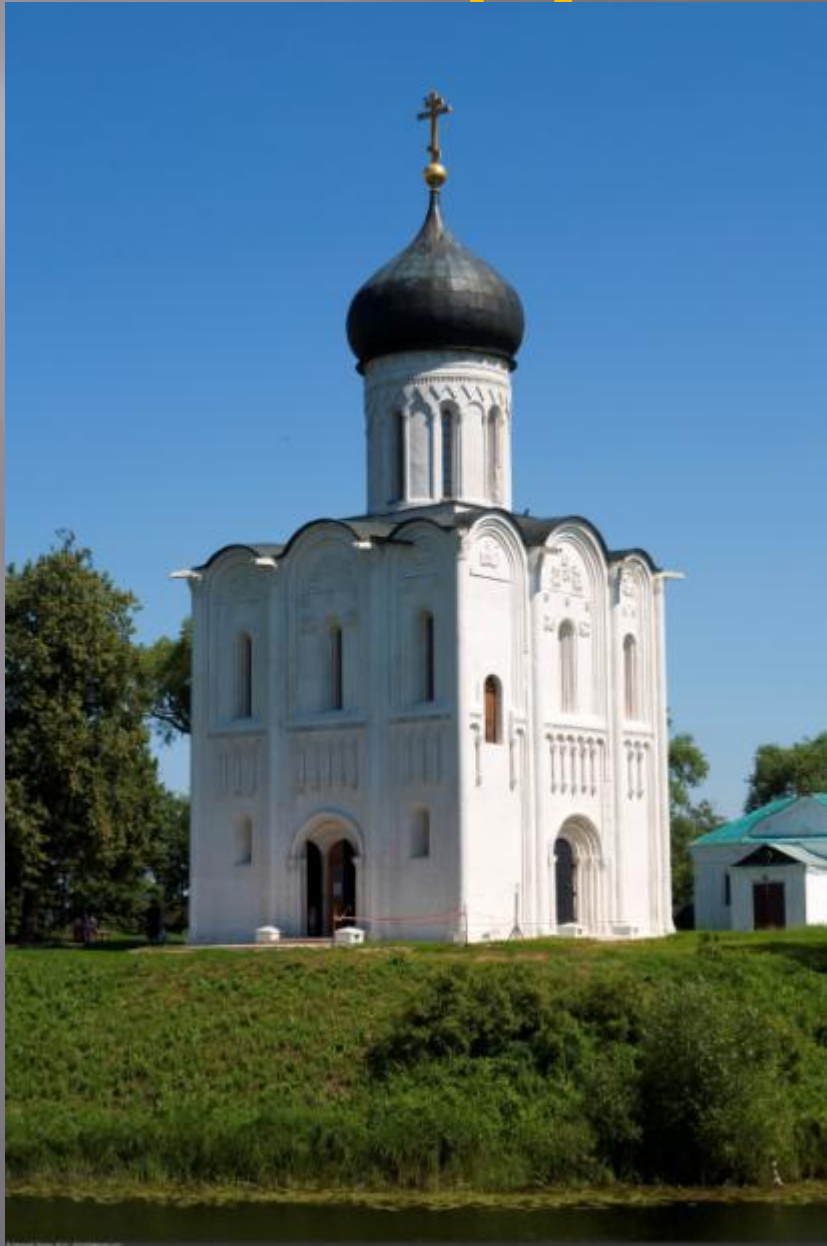
Церковь Бориса и Глеба в Кидекше (1152 г.)



Успенский собор во Владимире (1158-1160)



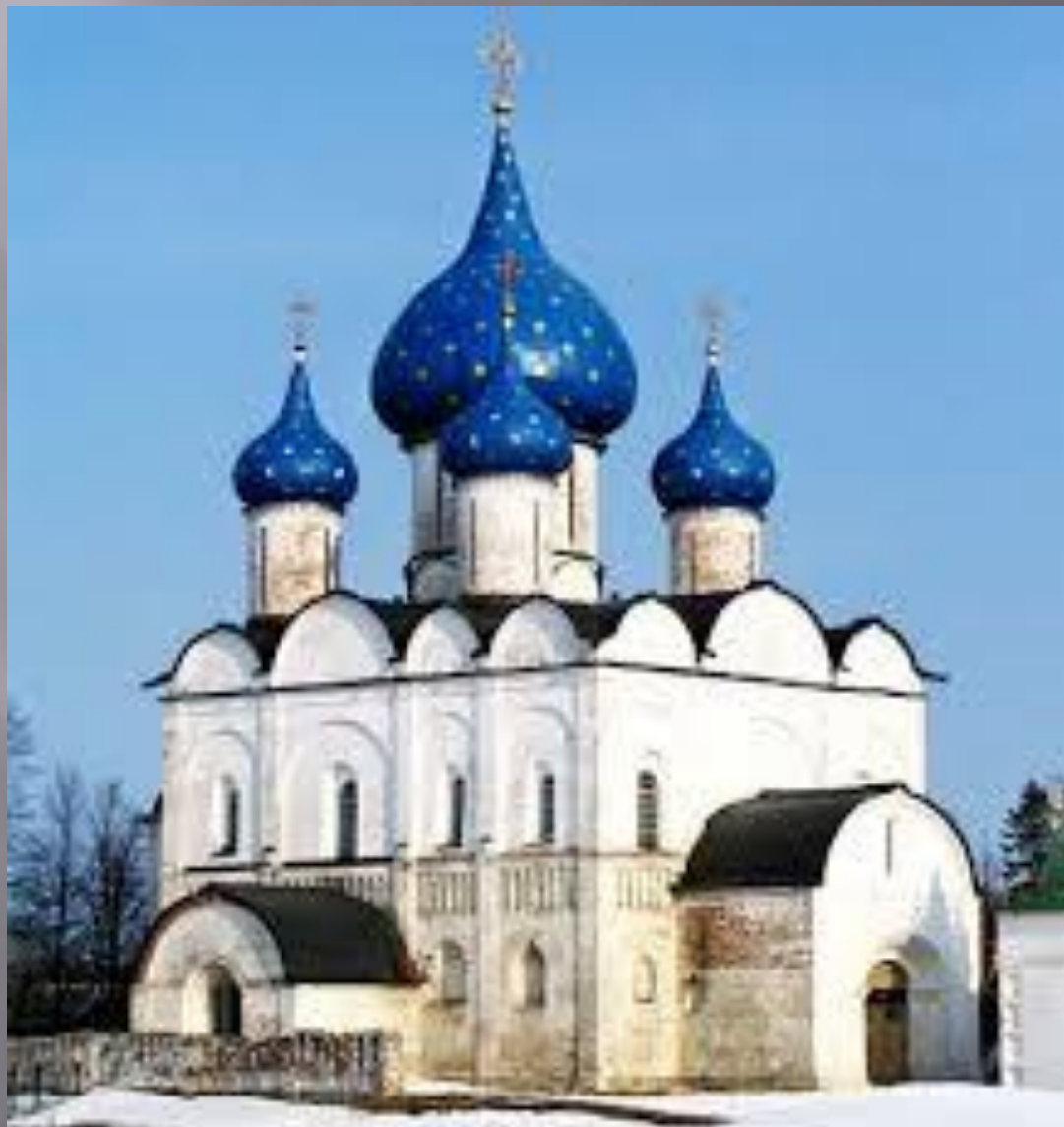
Церковь Покрова на Нерли (1165 г.)



Дмитриевский собор во Владимире (1194-1197)



Рождественский собор в Суздале (1222-1225)



Георгиевский собор в Юрьеве-Польском (1230-1234)



Новгородская земля

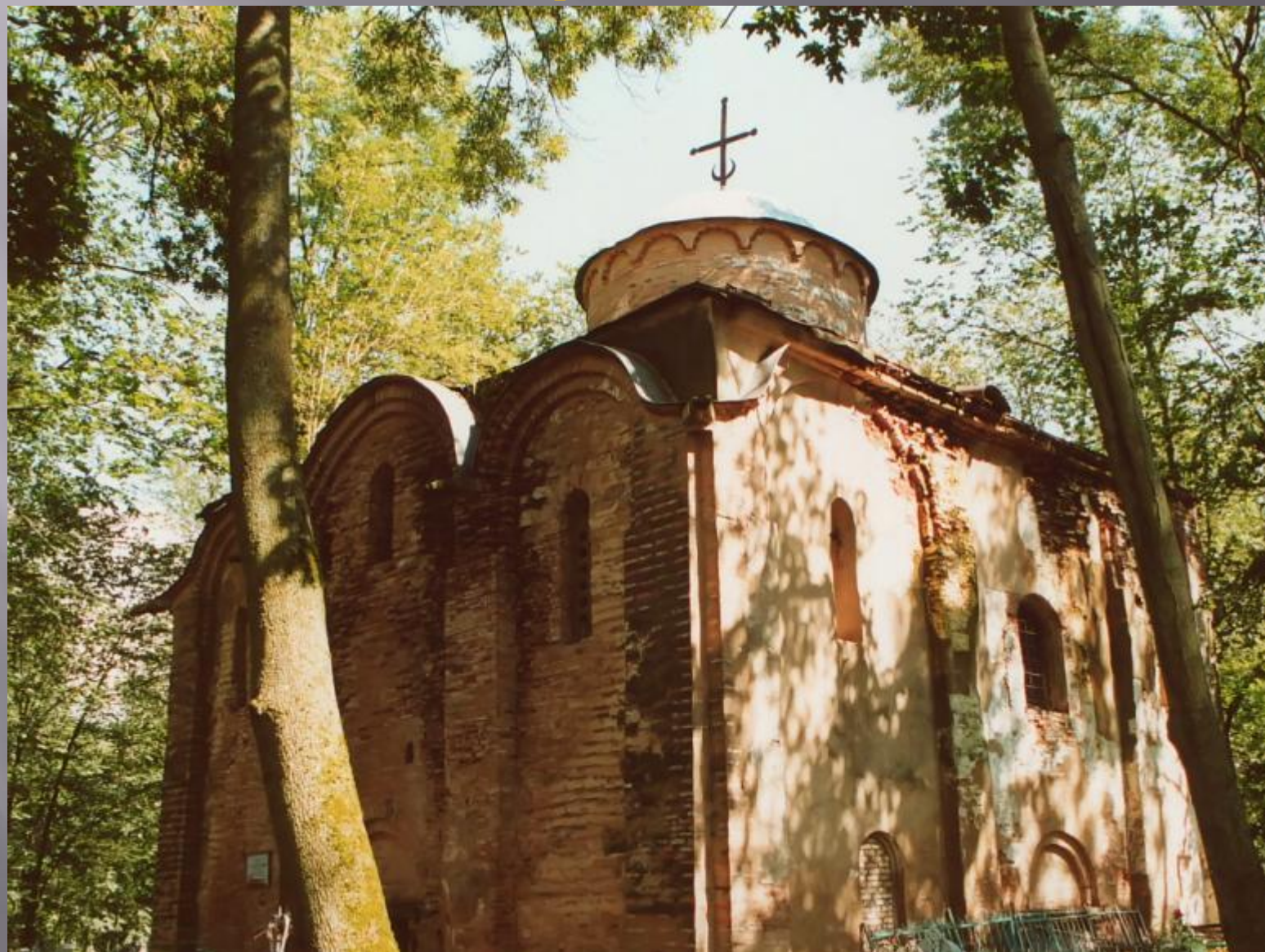
Георгиевский собор Свято-Юрьева монастыря (1119-1130)



Церковь св.Георгия в Старой Ладоге (1165-1166)



Церковь Петра и Павла на Синичьей горе (1185-1192)



Церковь Спаса на Нередице (1198)



Церковь спаса на Нередице, июль 2010

ЖИВОПИСЬ

**Фрески
Софийского собора
в Киеве**

"Сошествие Христа в ад"



"Сошествие Святого Духа"



Портрет семьи Ярослава Мудрого



Мозаики Софии Киевской

"Христос Вседержитель"



Архангели



Богоматерь "Оранта"



Иконопись

Владимирская икона Божией Матери (начало XII в.)



Владими́ро- Сузда́льское княже́ство

Ярославская Оранта (XII-XIII вв.)



Дмитрий Солунский (кон. XII-нач. XIII вв.)



Новгородская земля

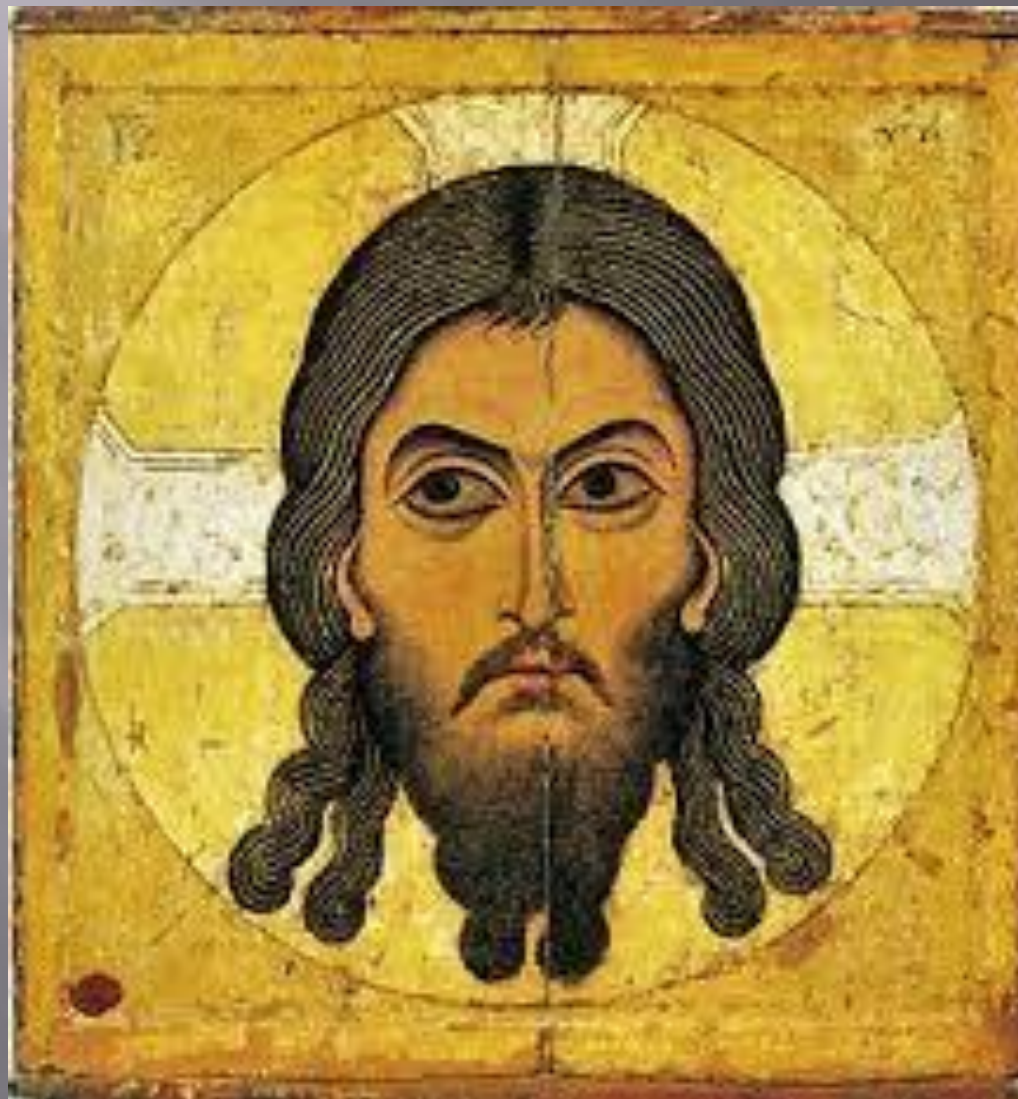
Благовещение Устюжское (1-я пол. XII в.)



Святой Георгий (1-я пол. XII в.)



Спас Нерукотворный (2-я пол. XII в.)



Ангел Златые власы (2-я пол. XII в.)

