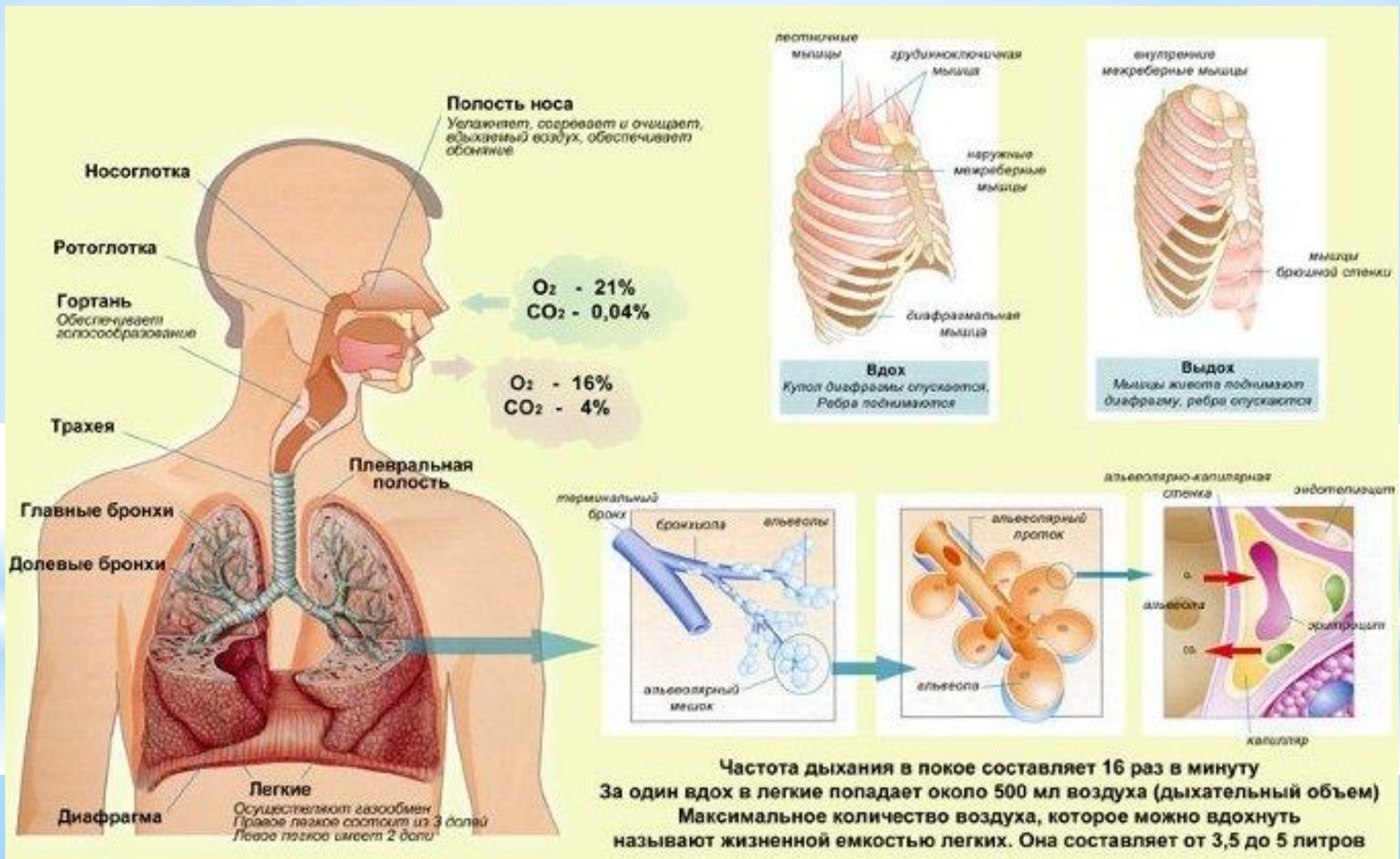


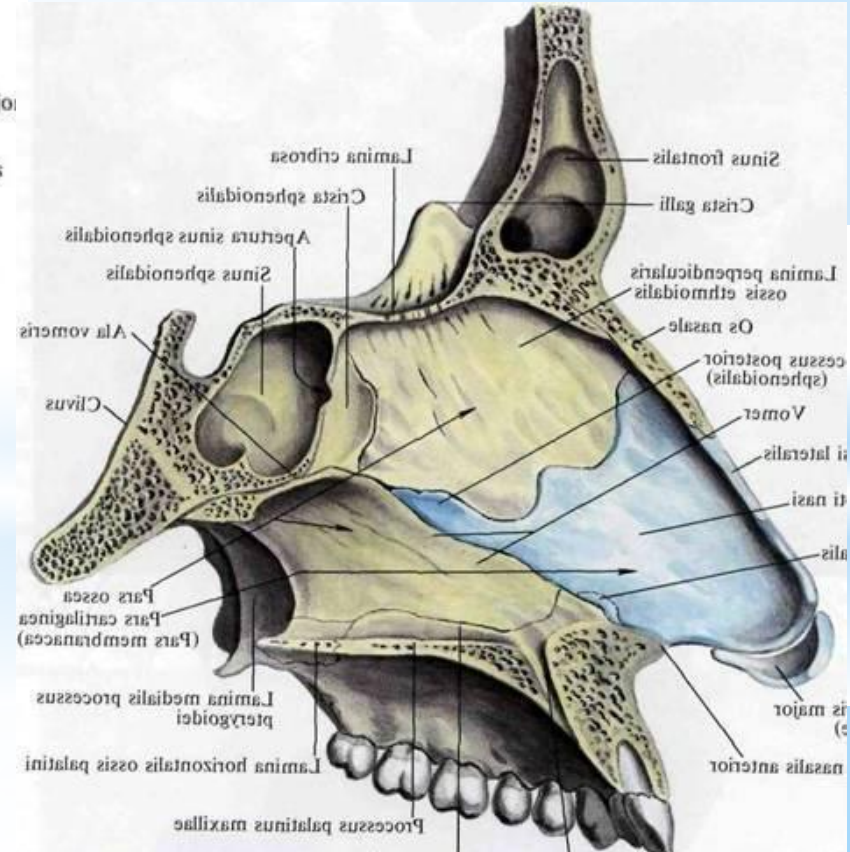
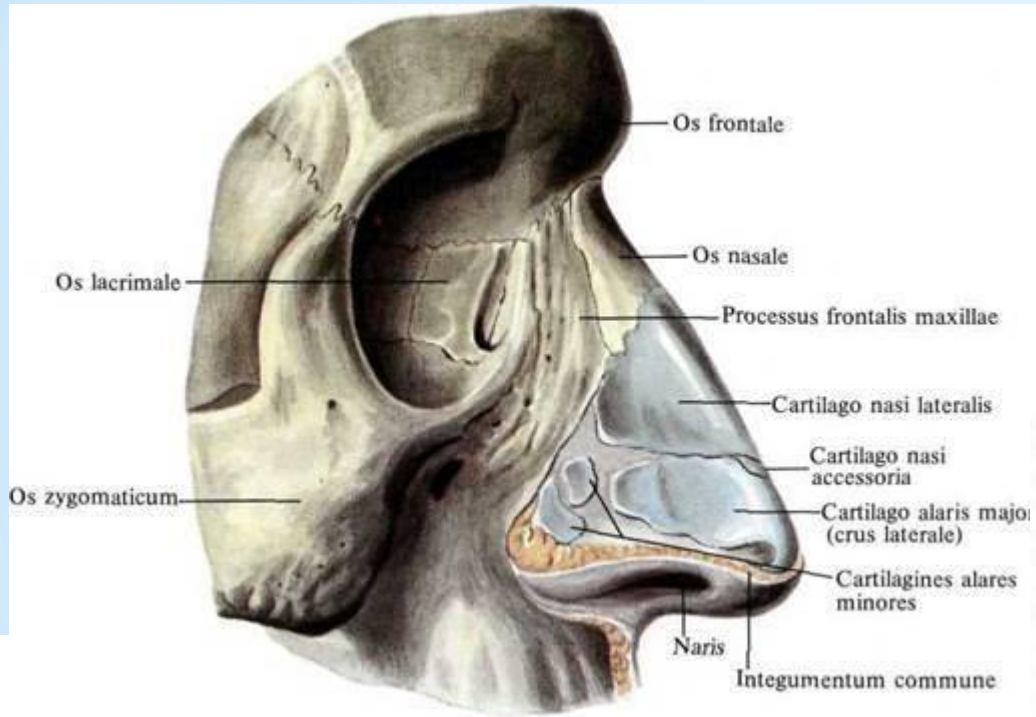


Дыхательная система



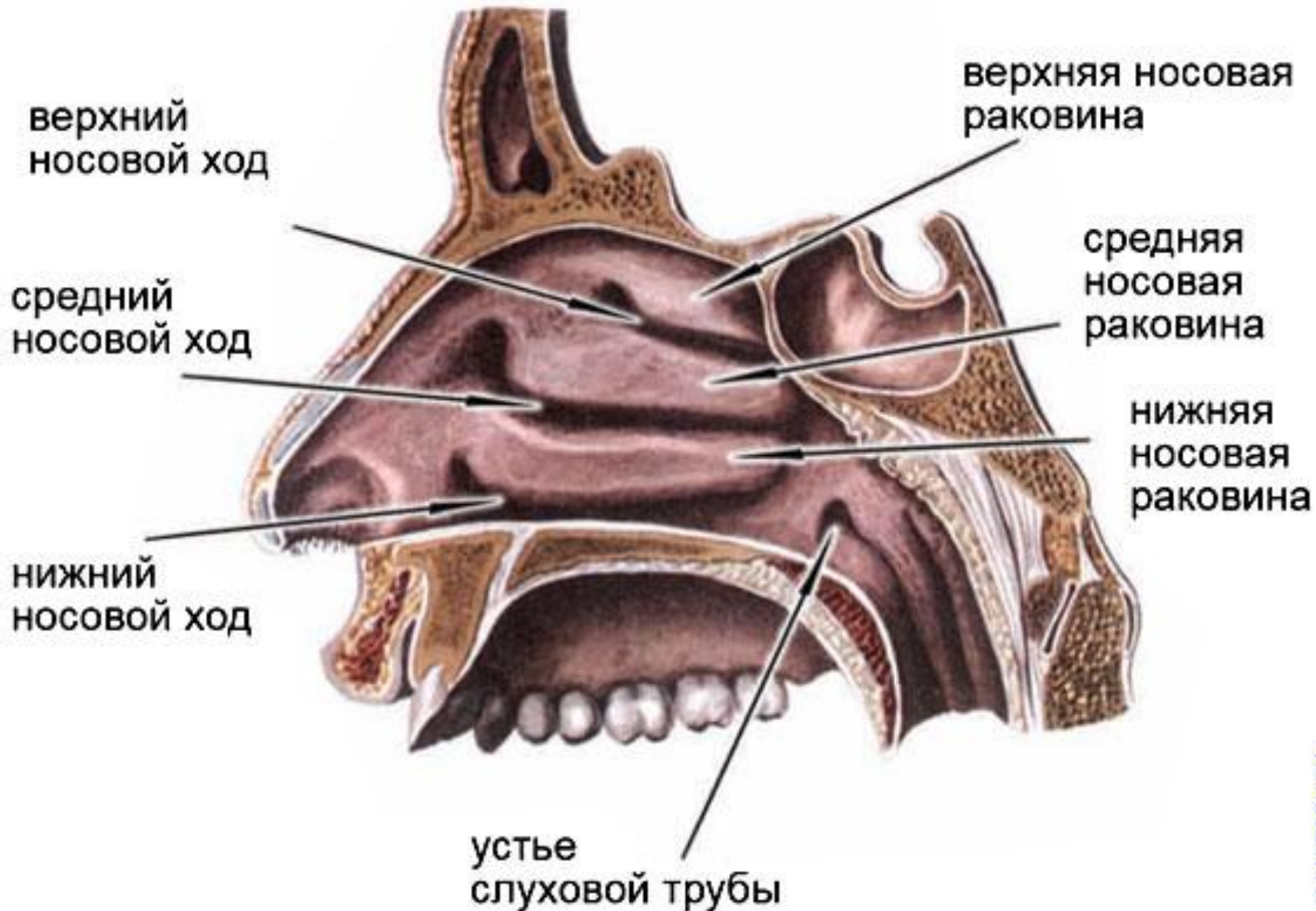


Наружный нос *Nasus externus*



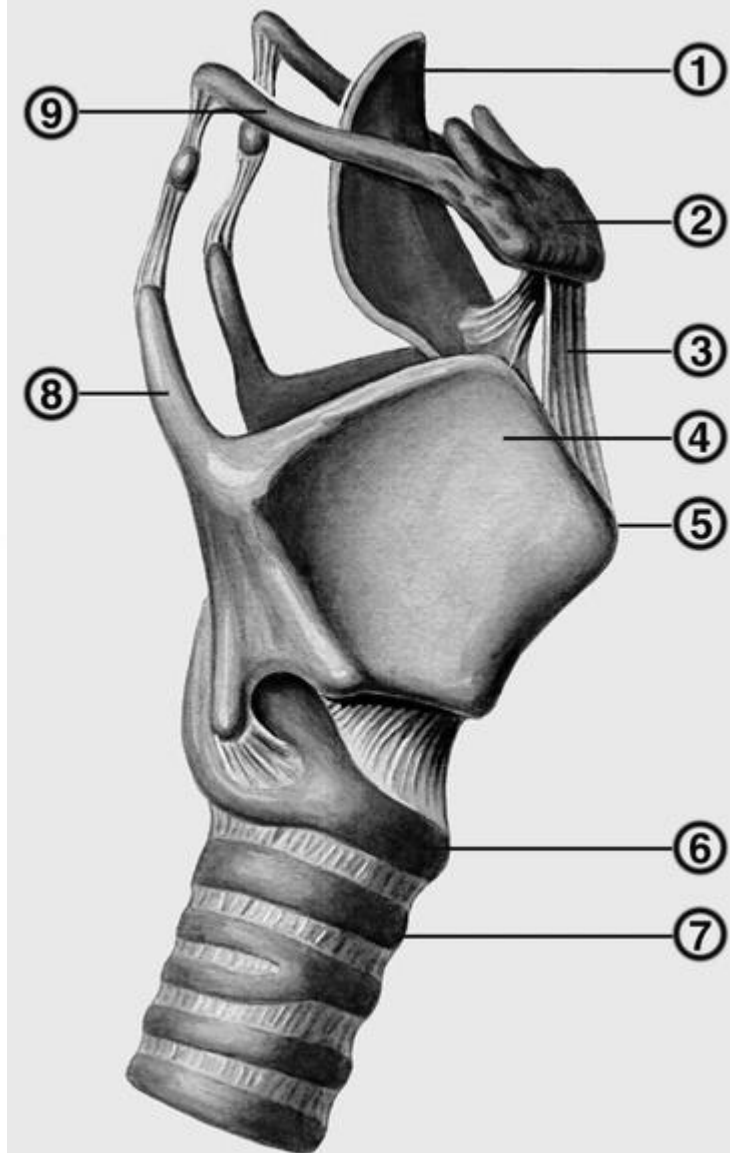
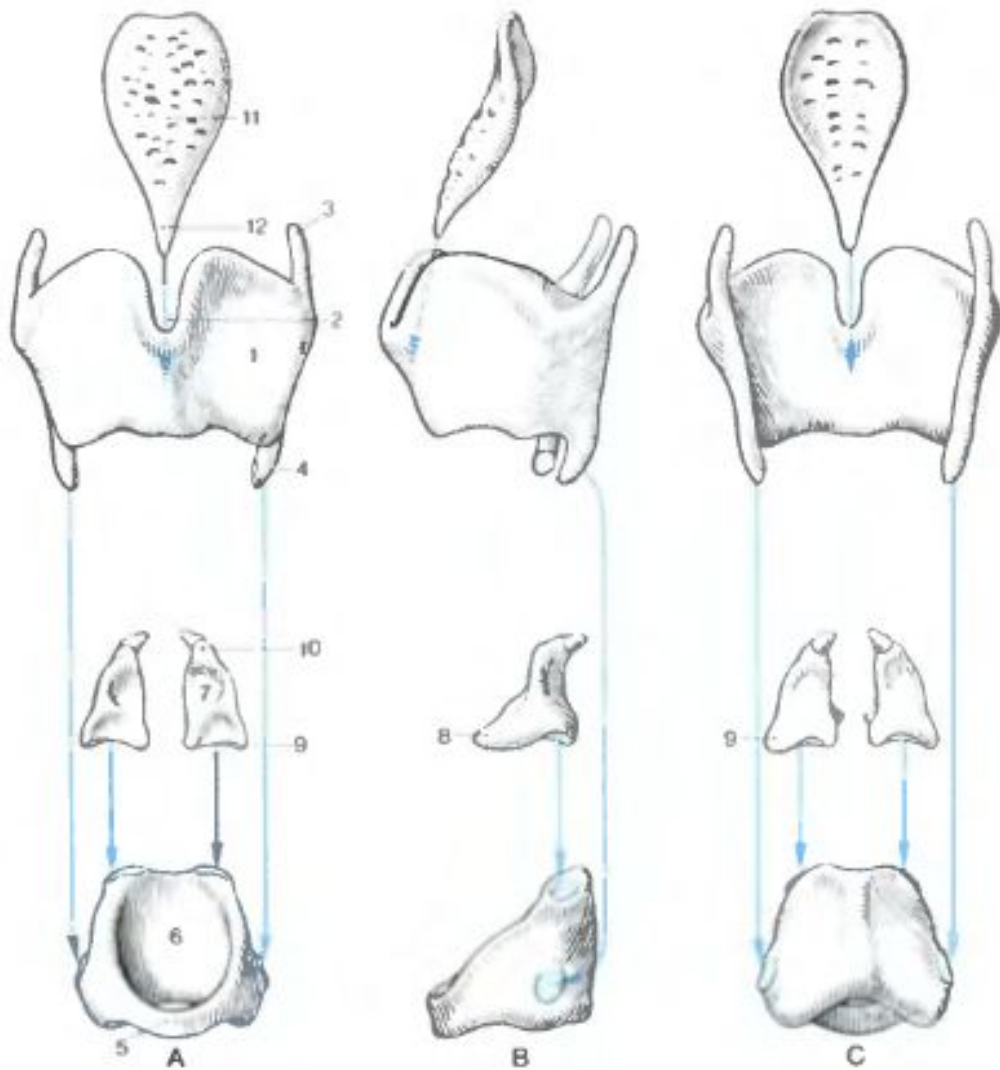


Полость носа *Cavitas nasi*

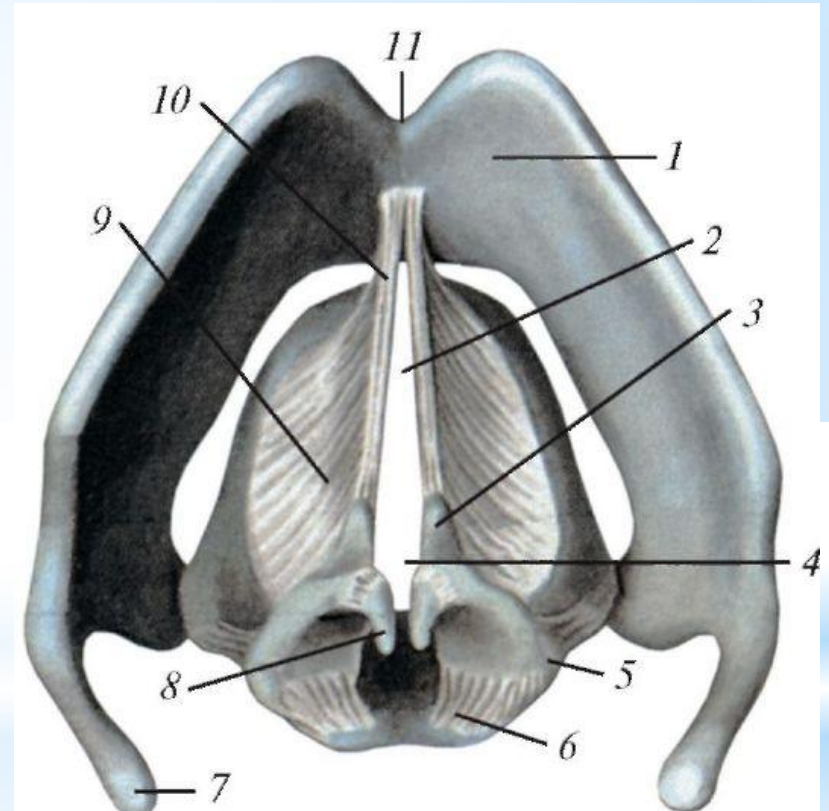
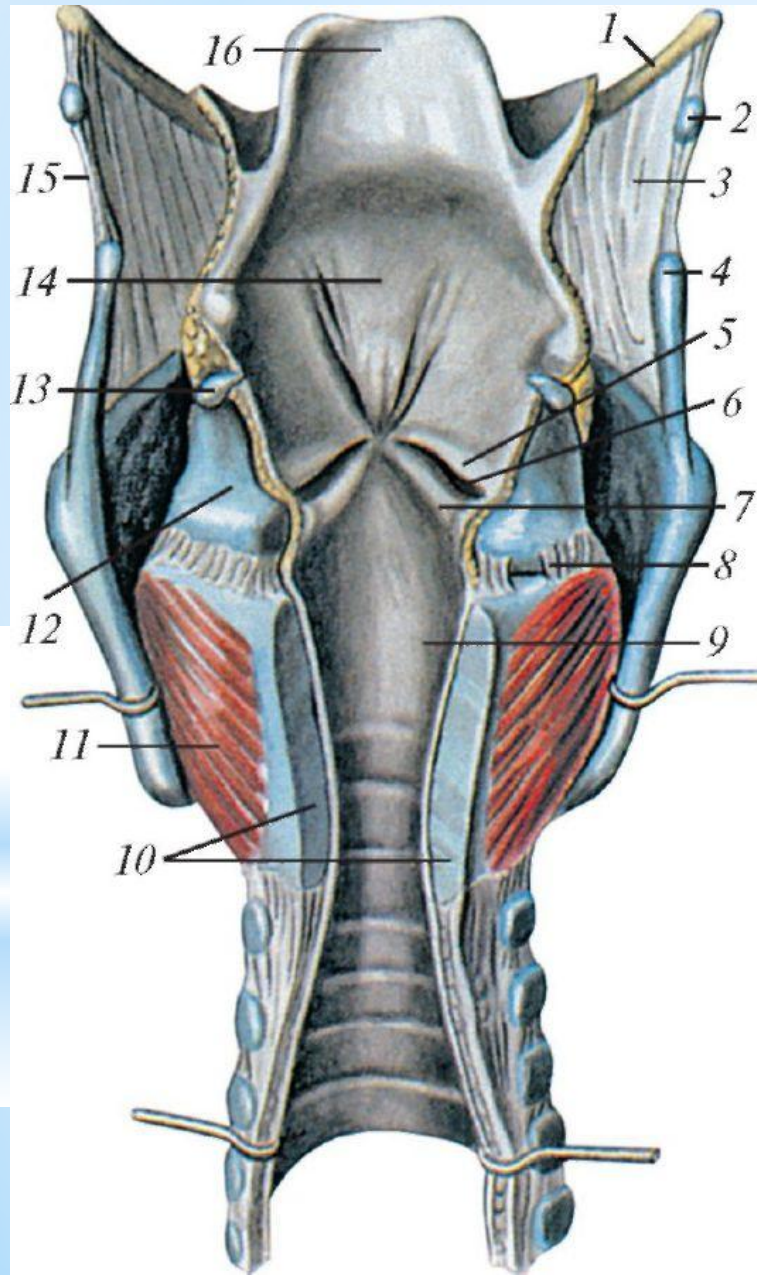




Гортань *Larynx*

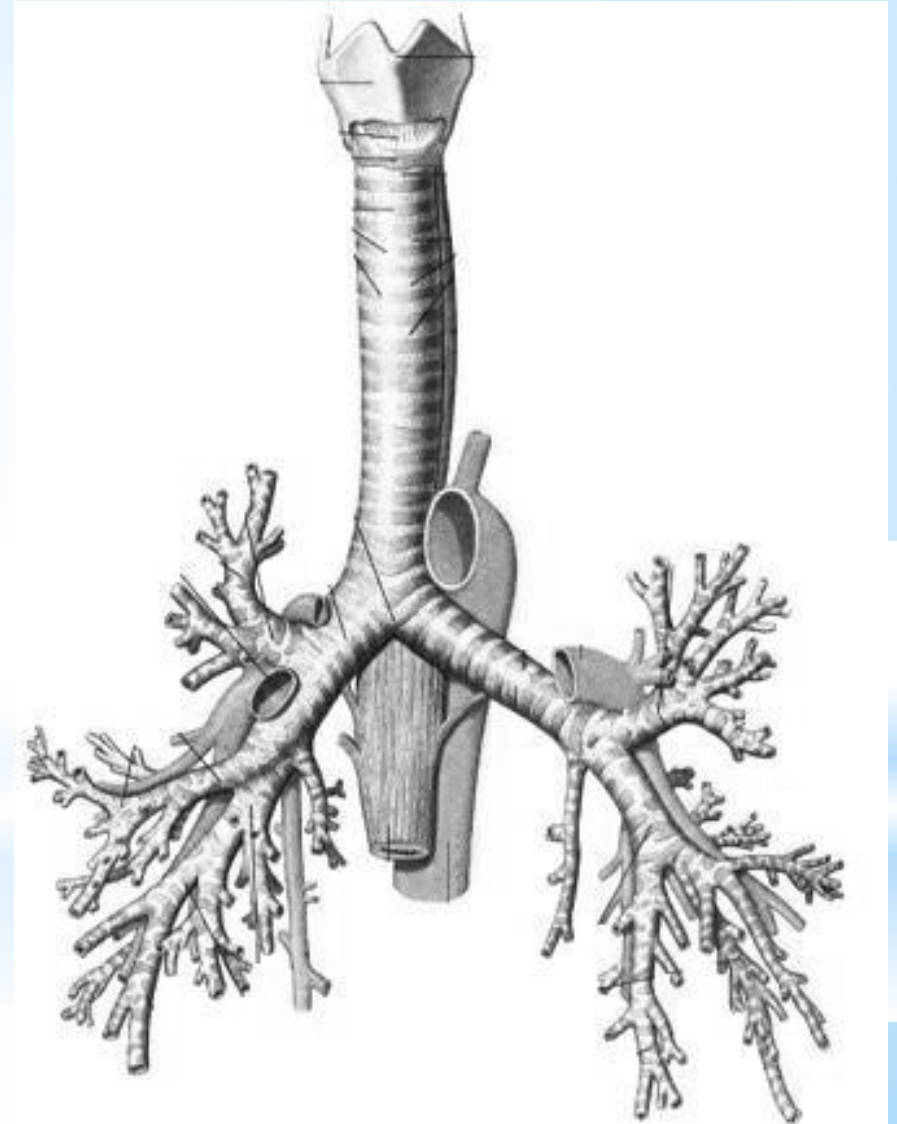
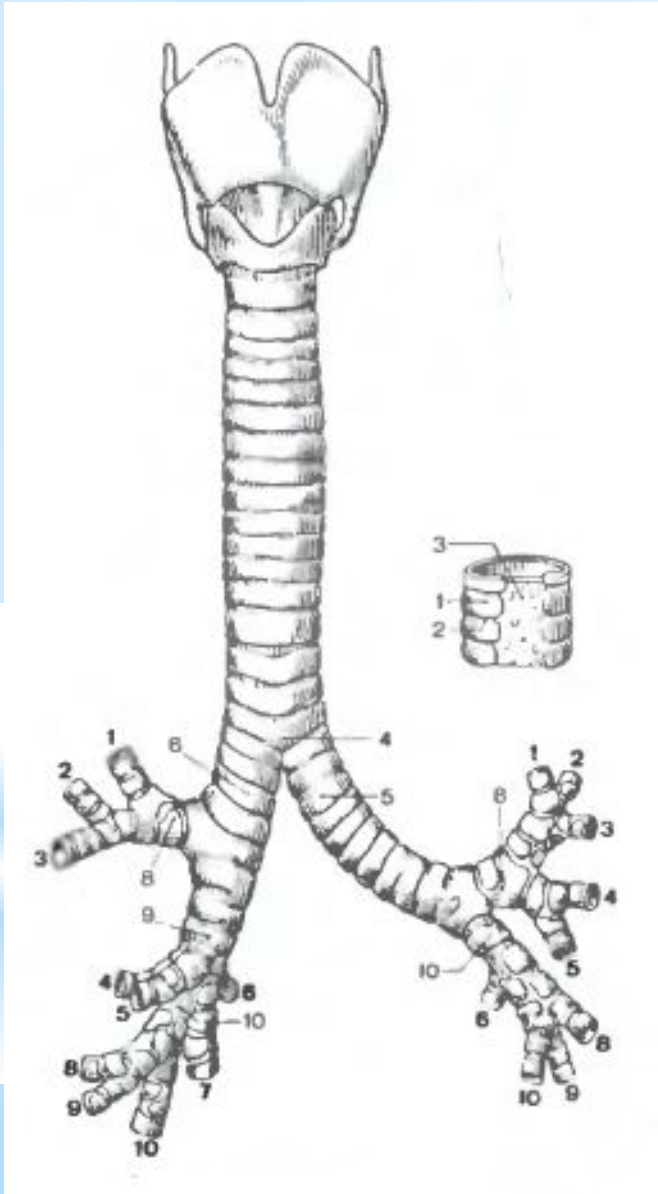


Полость гортани



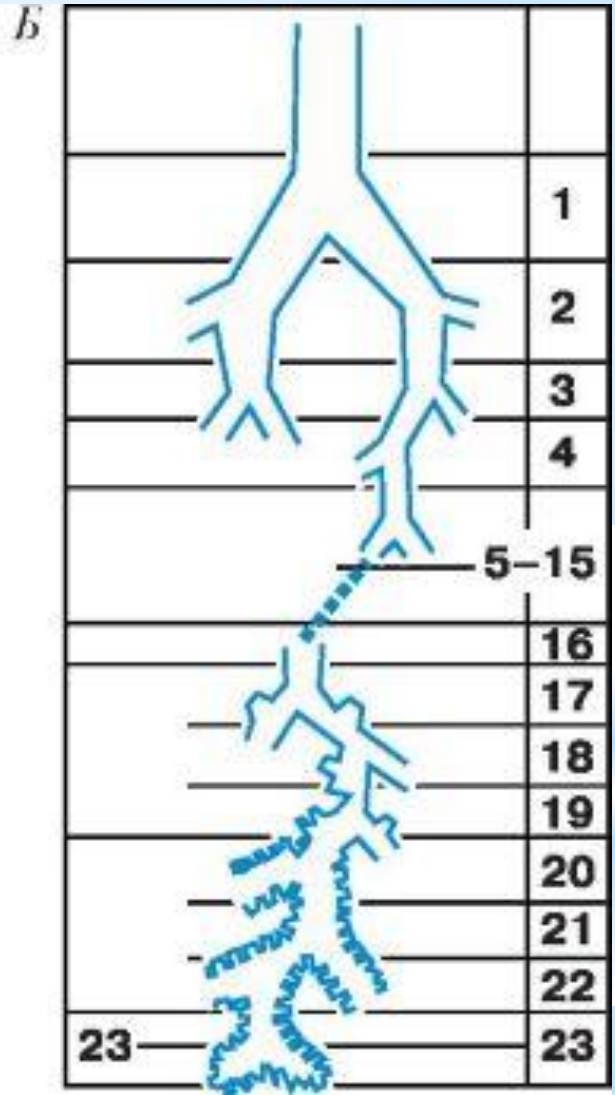
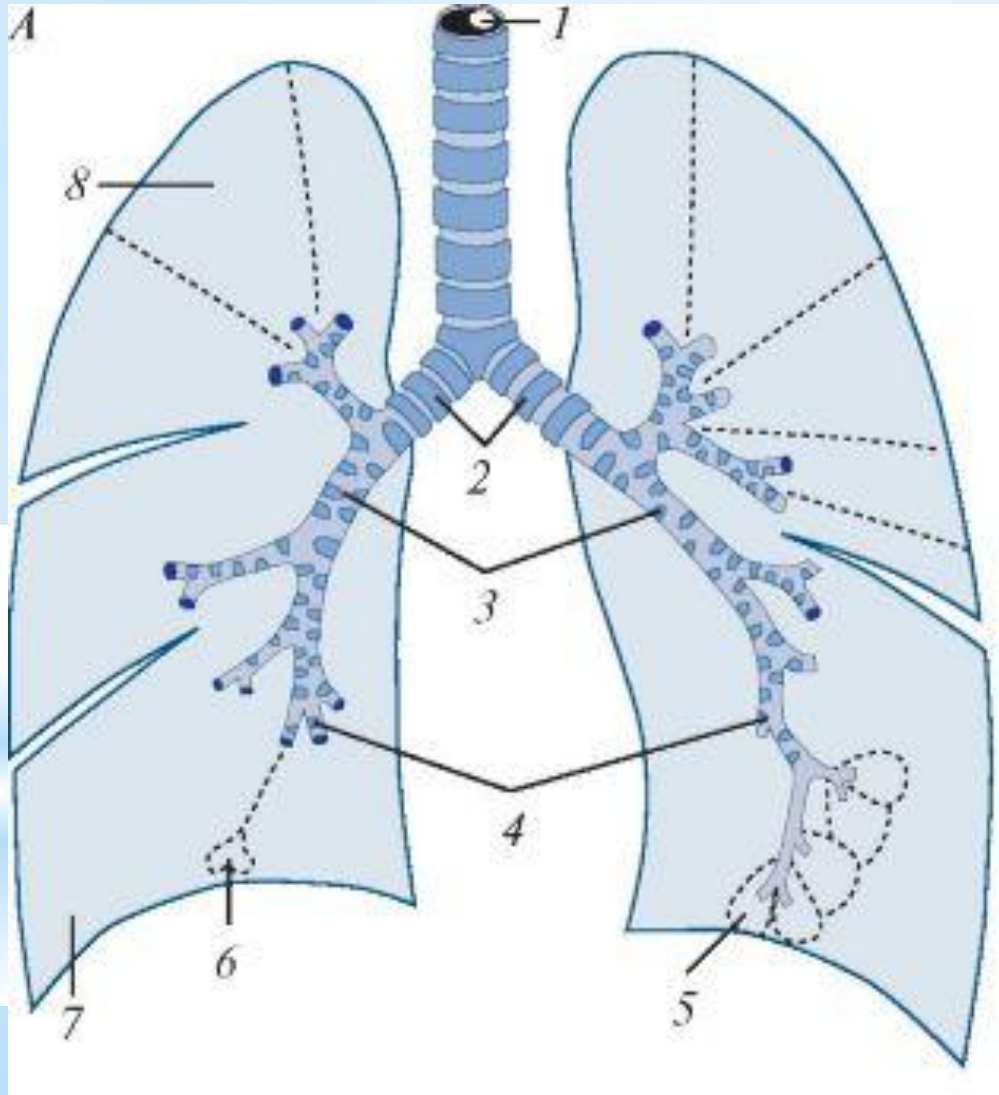


Трахея *Trachea*





Бронх *Bronchus* Бронхиальное дерево





Лёгкие *Pulmones*

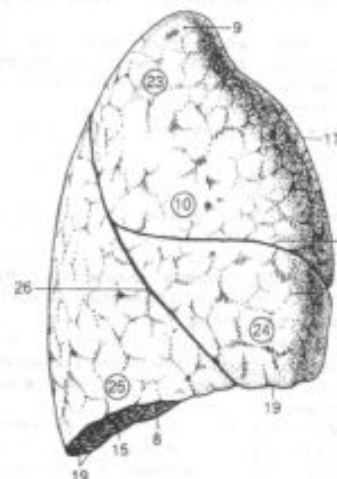
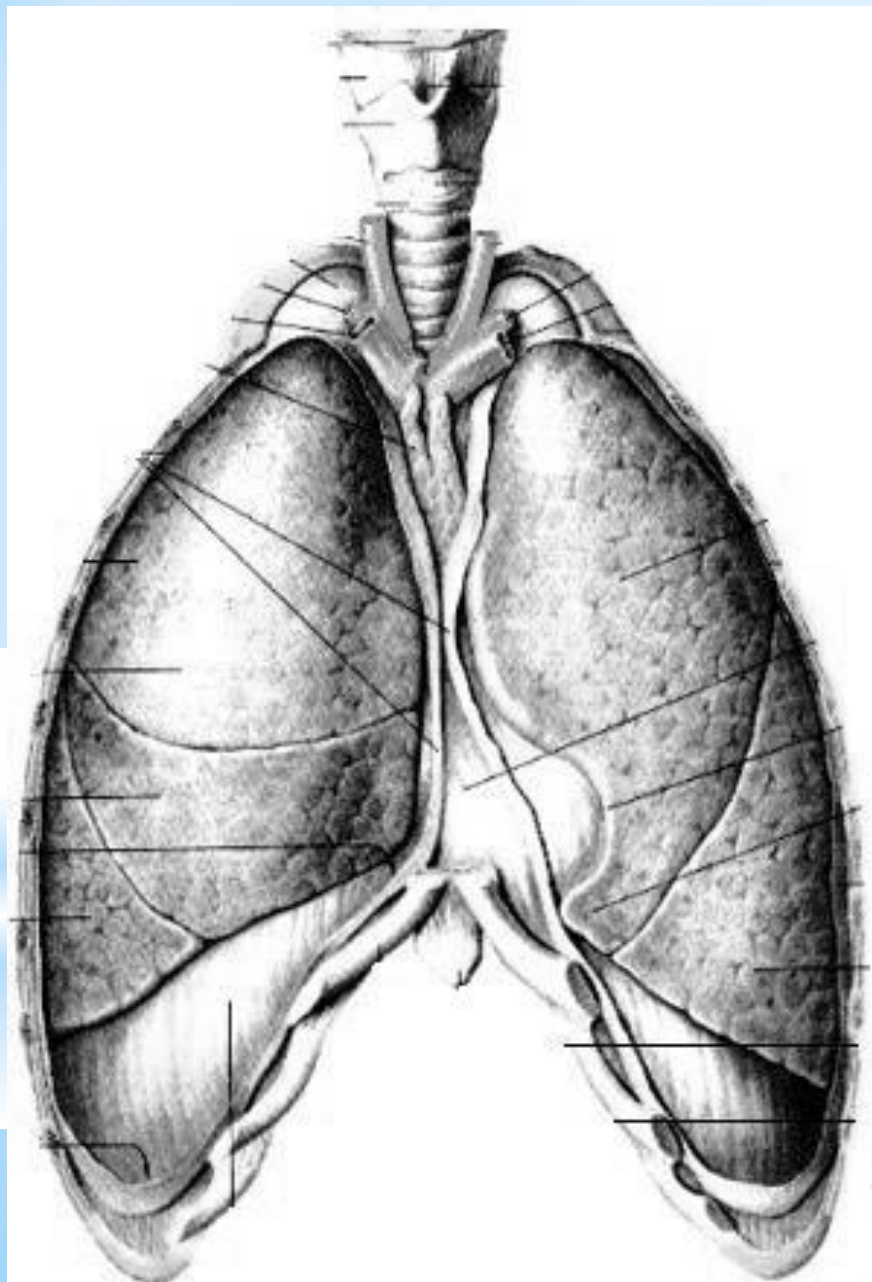


Рис. А. Правое легкое
(вид с латеральной стороны)

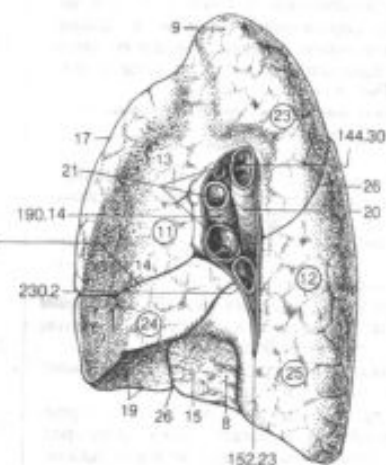


Рис. Б. Правое легкое
(вид с медиальной стороны)

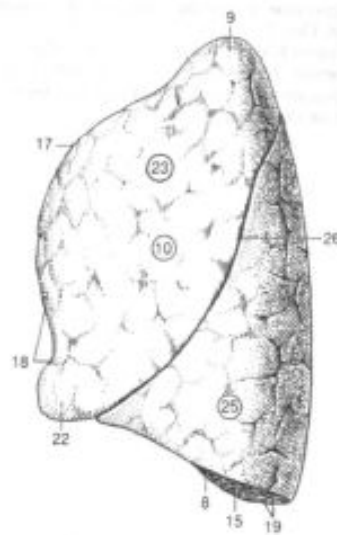


Рис. В. Левое легкое
(вид с латеральной стороны)

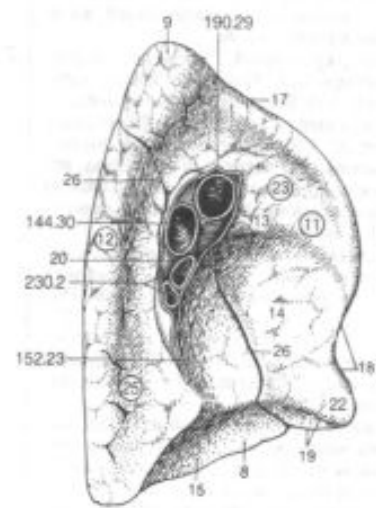
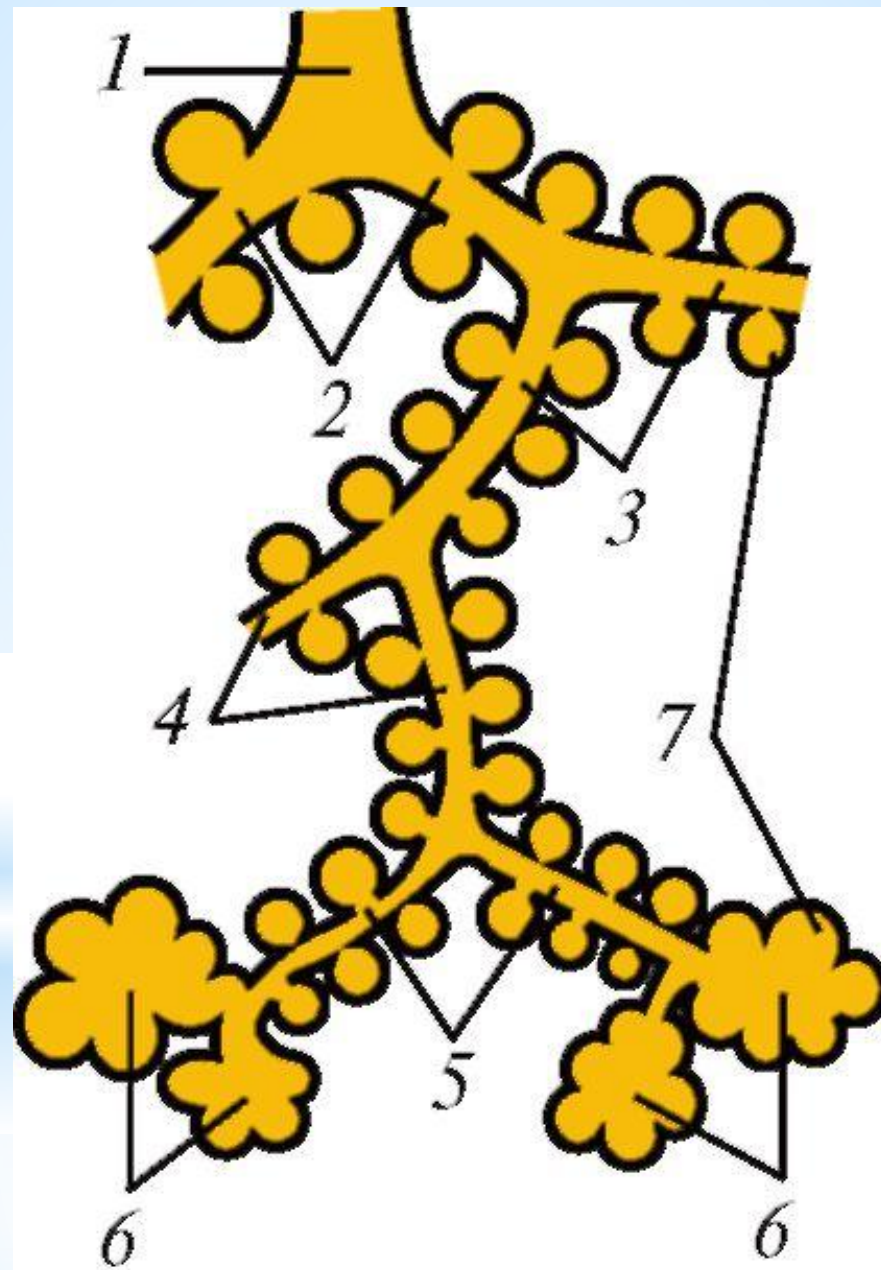


Рис. Г. Левое легкое
(вид с медиальной стороны)



Строение ацинуса лёгкого



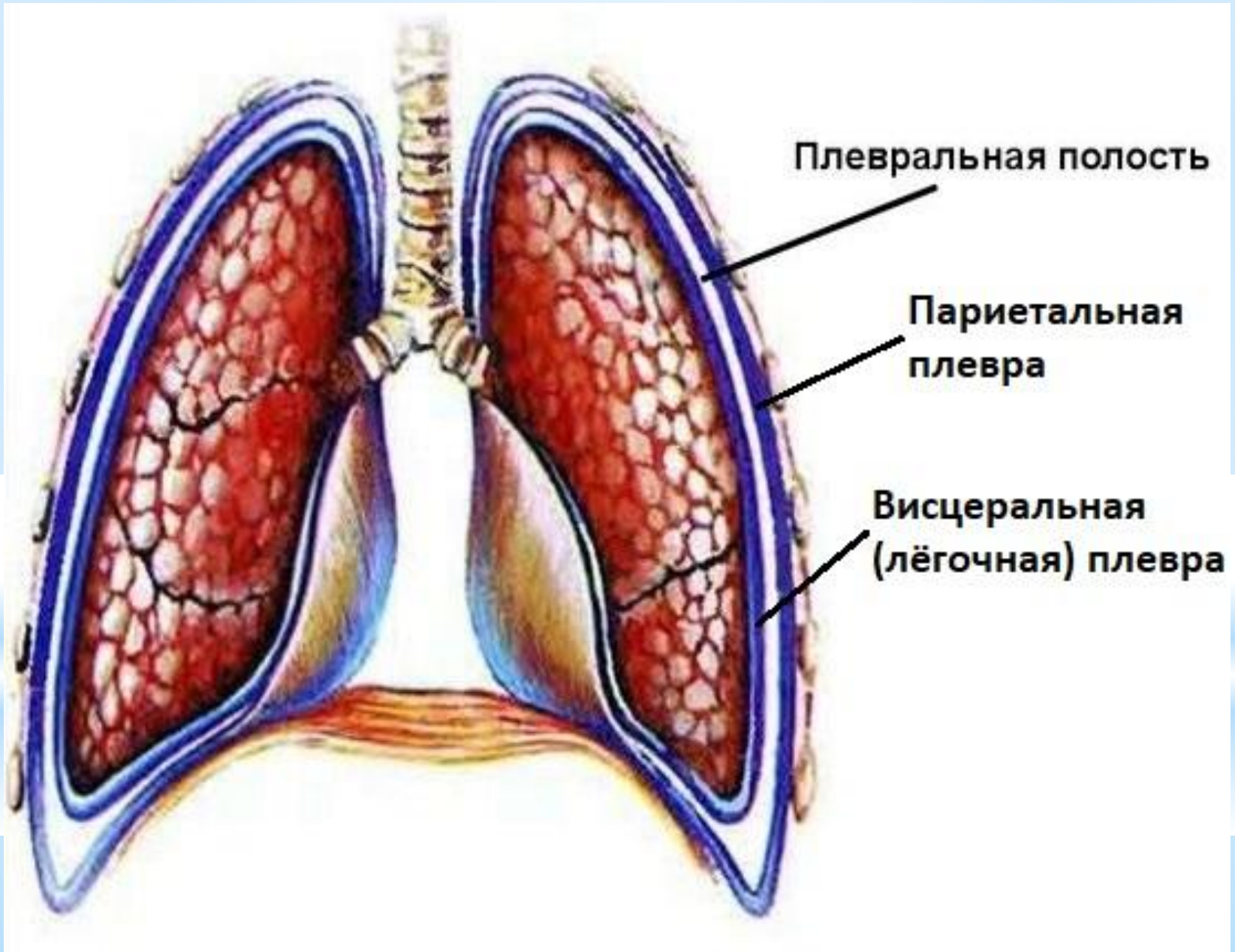


Газообмен в легких





Плевра *Pleura*

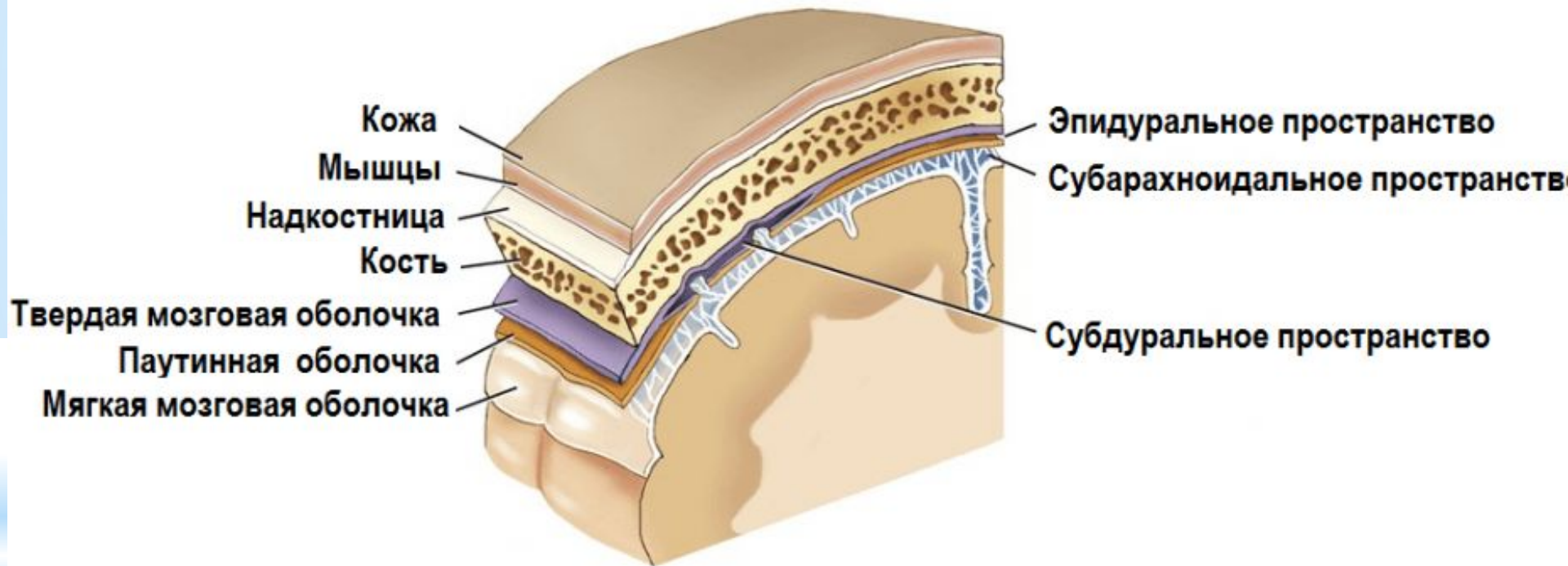


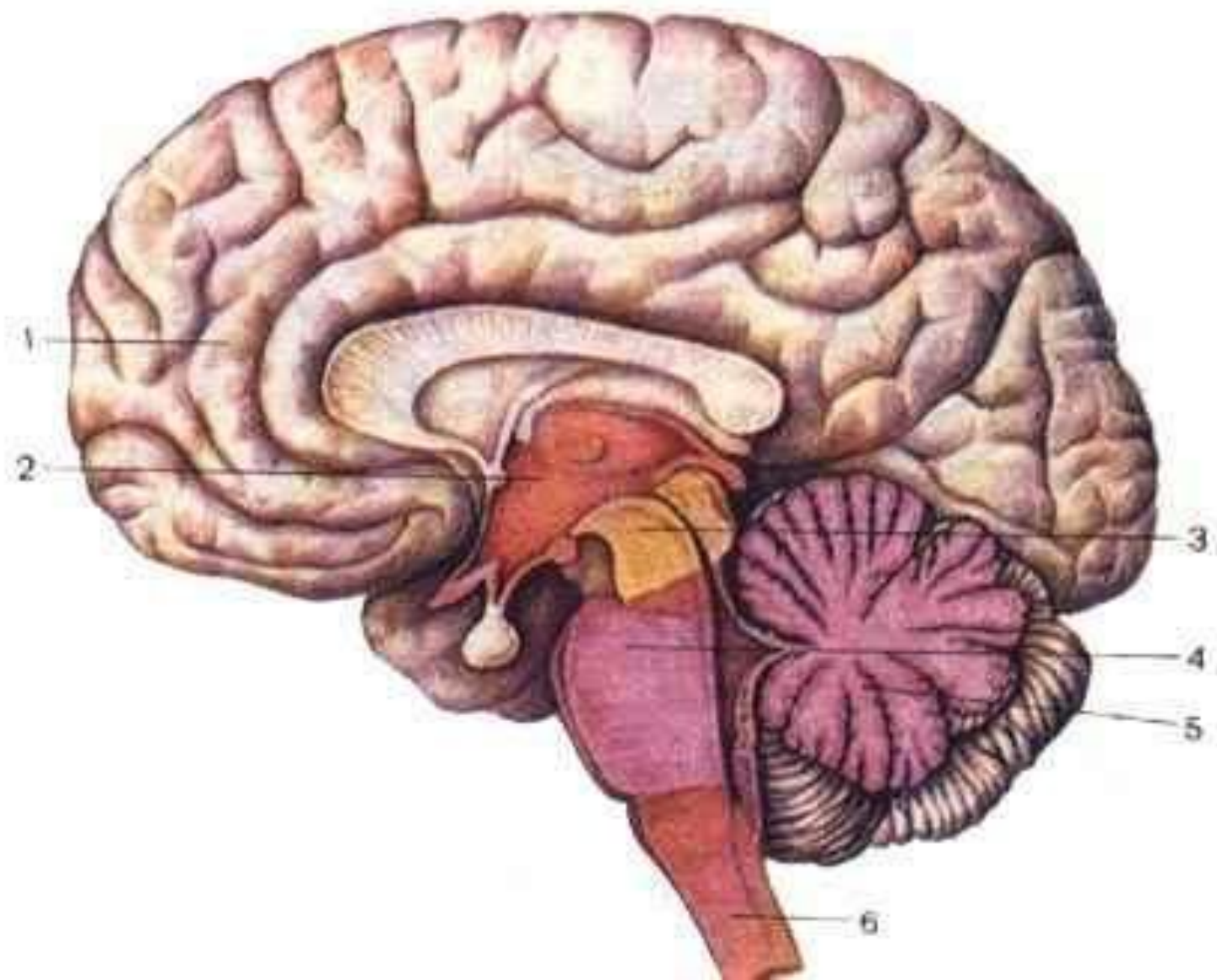


Физиология дыхания

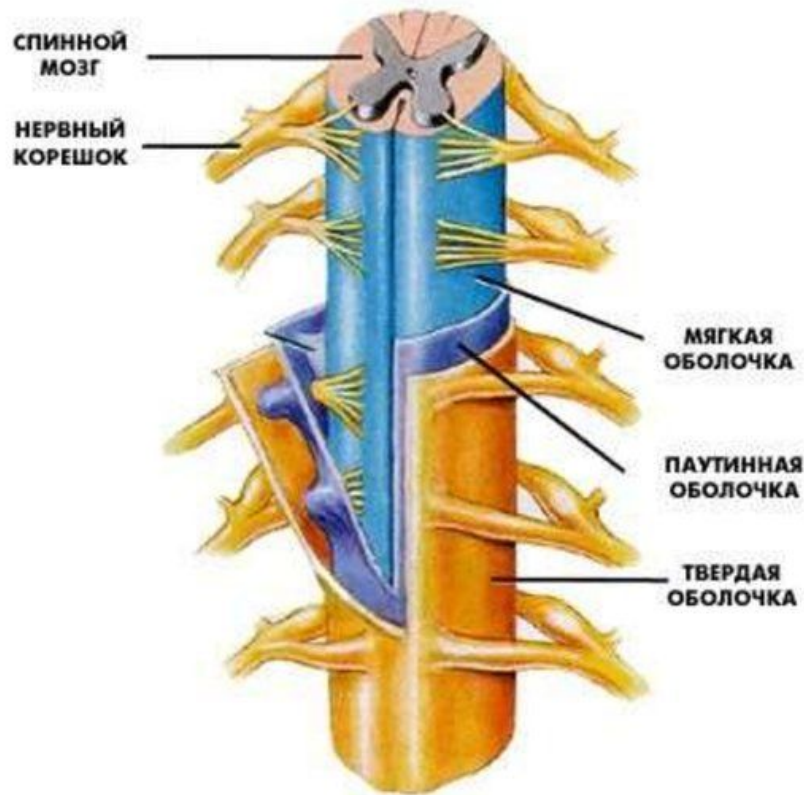
- * Частота дыхания (ЧД) - 14-18 в минуту
- * ДО = 400-500 мл
- * МОД = ДО \times ЧД = 8-9 л в минуту
(12000-13000 л в сутки)
- * ДМП = 140-150 мл
- * РОВд = 1500-3000 мл
- * РОВыд = 700-1000 мл
- * ЖЕЛ = ДО + РОВд + РОВыд = 3500-4500 мл
- * ООЛ = 1000-1500 мл
- * ОЕЛ = ЖЕЛ + ООЛ = 4500-6000 мл
- * ФЖЕЛ - форсированная жизненная емкость легких - это объем воздуха, который можно выдохнуть при усиленном и быстром выполнении выдоха после максимального вдоха.
- * ОФВ1 - объем форсированного выдоха за первую секунду выполнения форсированного выдоха.
- * Тест Тиффно (соотношение ОФВ1/ЖЕЛ) и индекс Генслера (ОФВ1/ФЖЕЛ) -

Оболочки головного мозга





Оболочки спинного мозга



Спина́й мозг покрыт 3-мя оболочками, выполняющими защитные и питательные функции

Снаружи – твердая
Срединная – паутинная
Внутренняя – мягкая

