

# Случай

#1

## Паспортные данные

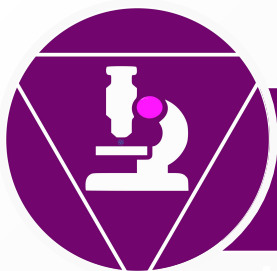
Пациентка К.

Возраст: 40 лет

Пол: женский

# АНАМНЕЗ

ГЭО 1 ГКБ 27.02.2002 г



# Случай

#1

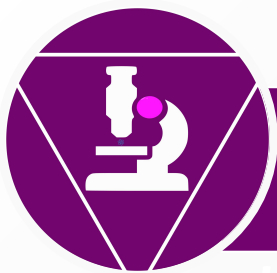
## Жалобы на момент поступления

- ✓ частый (до 5-10 раз/сут) жидкий стул
- ✓ боли в животе, больше вокруг пупка
- ✓ тошнота, рвота
- ✓ потеря веса (20 кг за 2 года)
- ✓ вздутие живота
- ✓ боли в суставах нижних конечностей
- ✓ сухость кожи, ломкость ногтей
- ✓ нерегулярные menses

## АНАМНЕЗ

### Анамнез болезни

- ✓ болеет с 1999 г., когда появилась диарея, боли в животе, начала худеть; обратилась к врачу
- ✓ в результате обследования по месту жительства исключена инфекционная, эндокринная, неврологическая патология
- ✓ эффект симптоматической терапии нестойкий, прогрессирование симптомов



# Случай

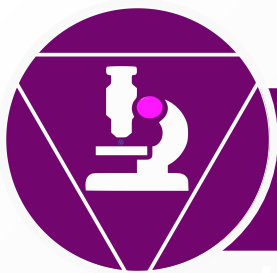
#1

## Результаты осмотра

- ✓ пониженное питание: рост 158 см, вес 40 кг, ИМТ = 16
- ✓ кожные покровы бледные, сухие, имеются трещины на кончиках пальцев кистей
- ✓ живот умеренно вздут, болезненный в околопупочной области.
- ✓ печень +1 см, болезненная при пальпации, край мягкий

ОБЪЕКТИВН

О



# Случай

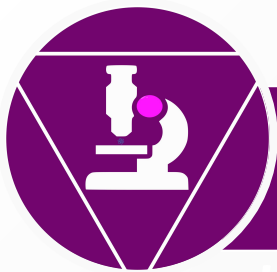
#1

## Результаты обследования

- ✓ железодефицитная анемия легкой степени (Hb 90 г/л)
- ✓ ускорение СОЭ (47 мм/ч)
- ✓ стеаторея
- ✓ креаторея
- ✓ гипертрансаминаземия легкой степени
- ✓ диффузное повышение эхогенности печеночной ткани

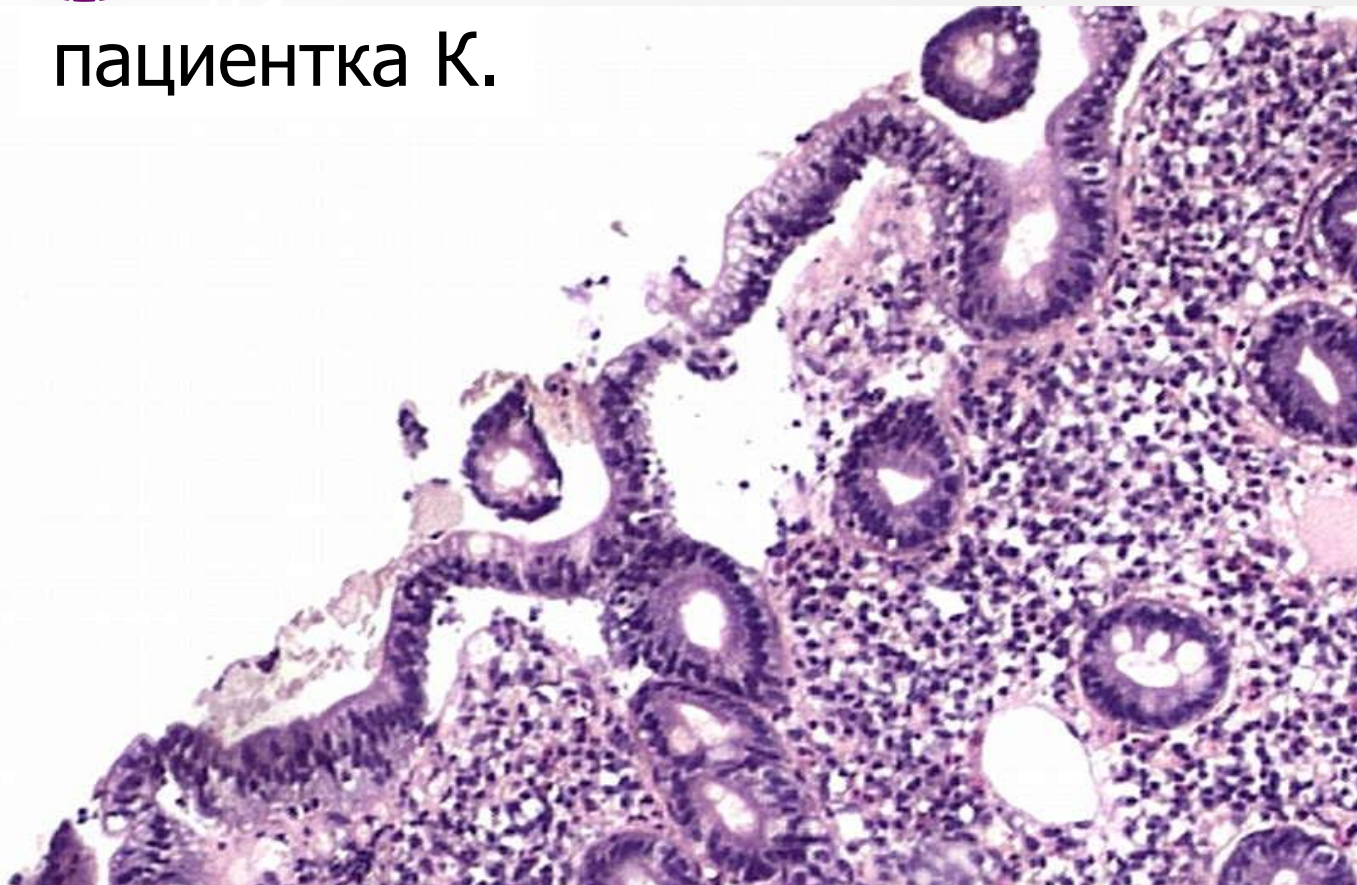
**ОБЪЕКТИВН**

**О**

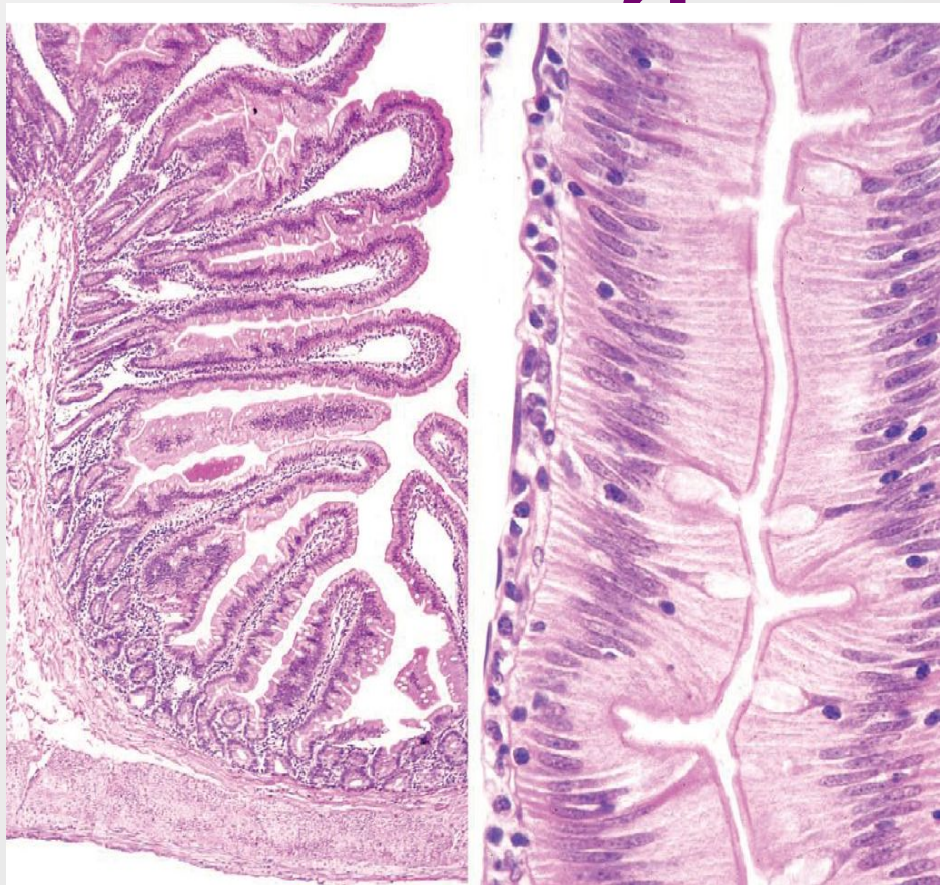


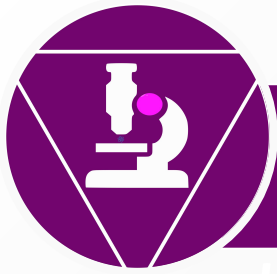
# Случай

пациентка К.



# МОРФОЛОГИ





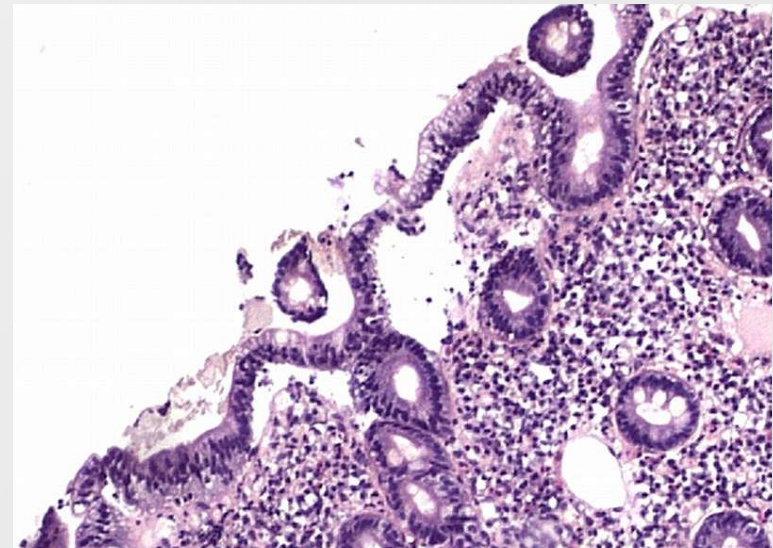
# Случай

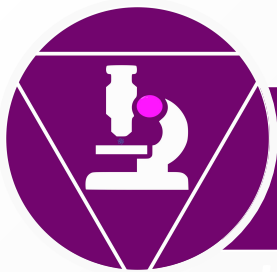
#1

## Гистологическое заключение:

- ✓ Хронический дуоденит с выраженной гиперрегенераторной атрофией. Данная гистологическая картина может наблюдаться при целиакии (стадия Marsh IIIС).
- ✓ Рекомендуется повторное исследование на фоне АГД.

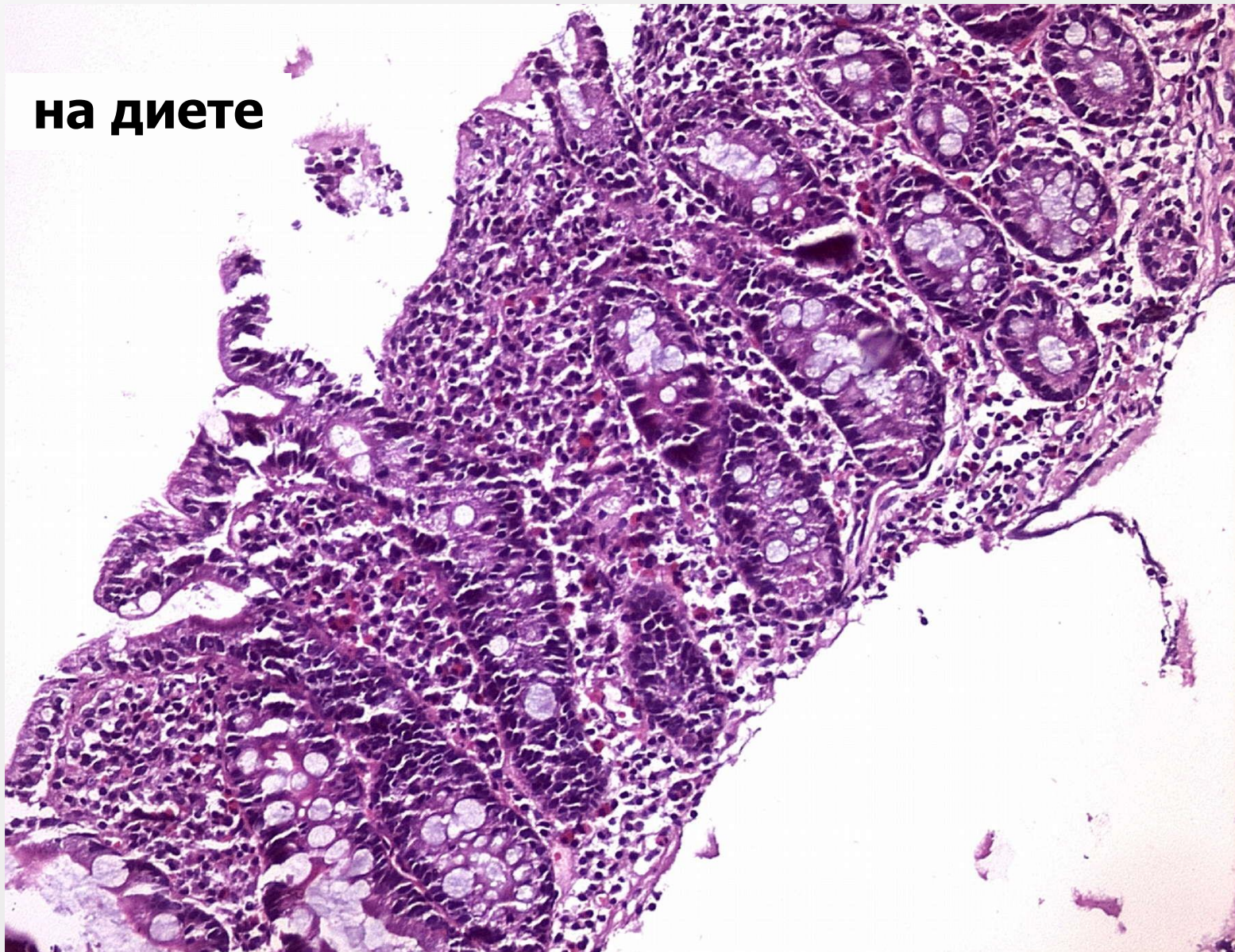
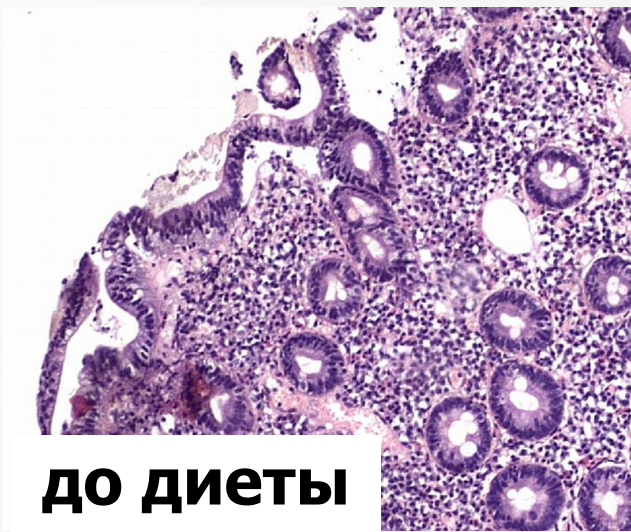
# МОРФОЛОГИ Я

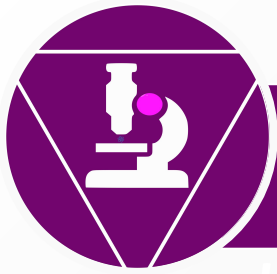




# Случай

#1



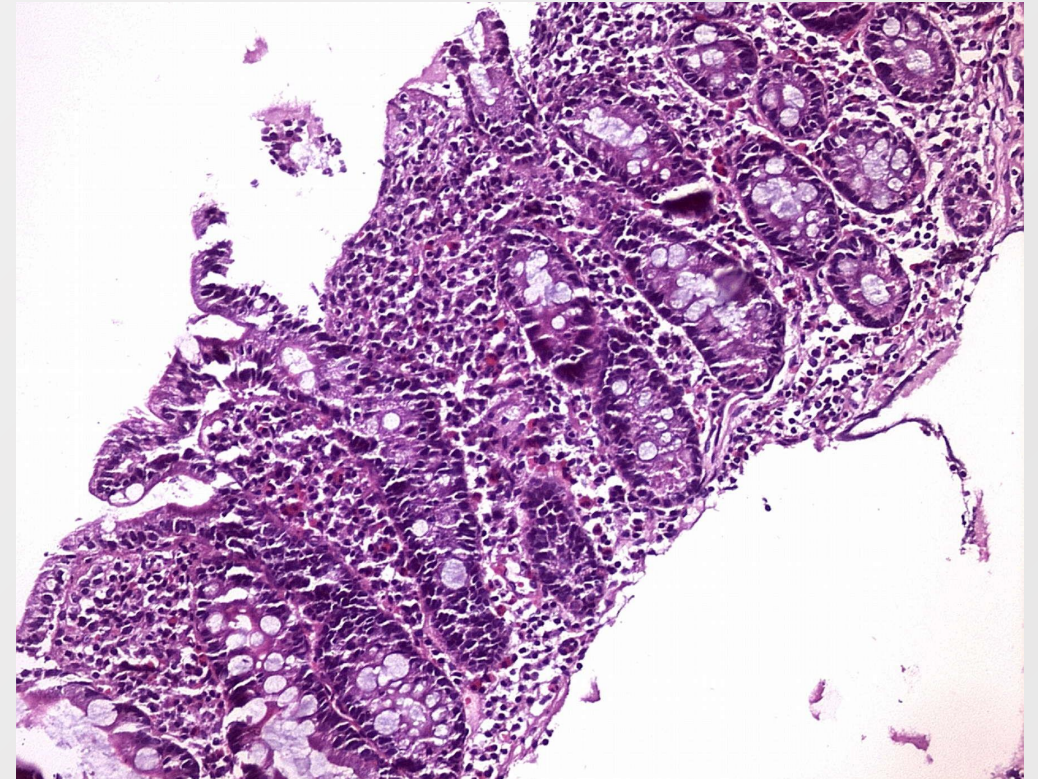


# Случай

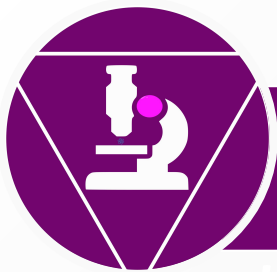
#1

## Гистологическое заключение:

- ✓ Хронический дуоденит с выраженной гиперрегенераторной атрофией.
- ✓ По сравнению с данными от 02.2002 положительной динамики не наблюдается.

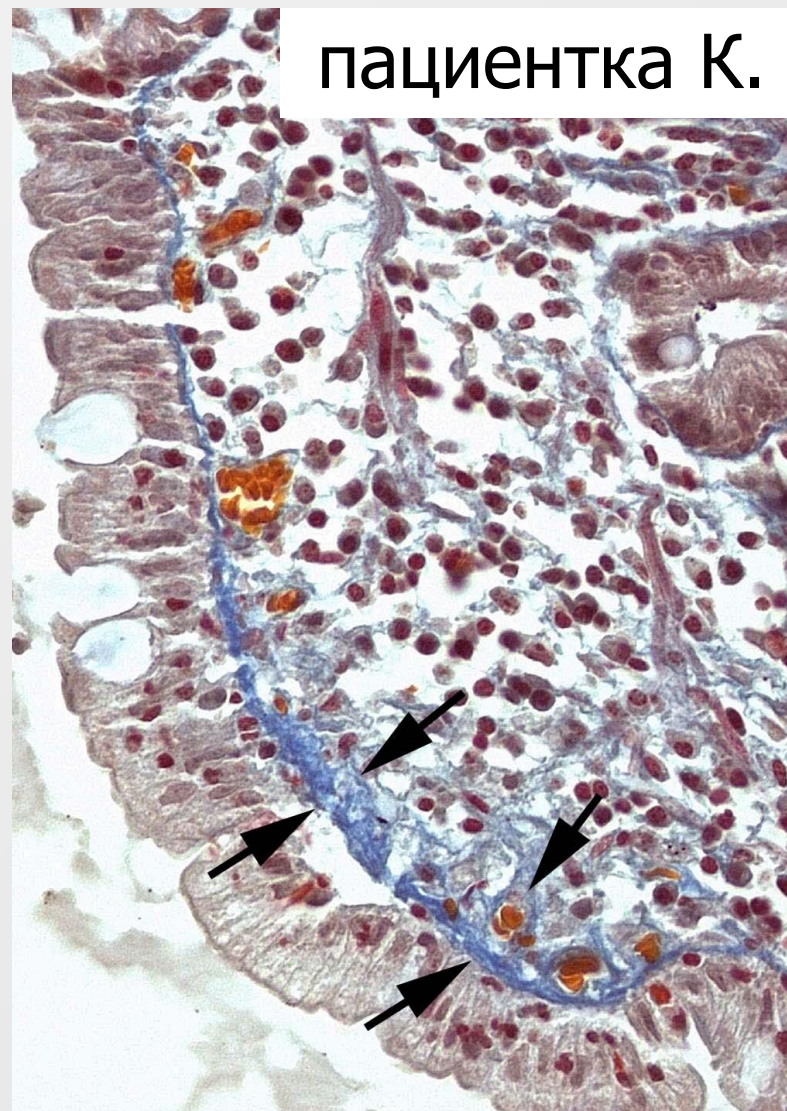
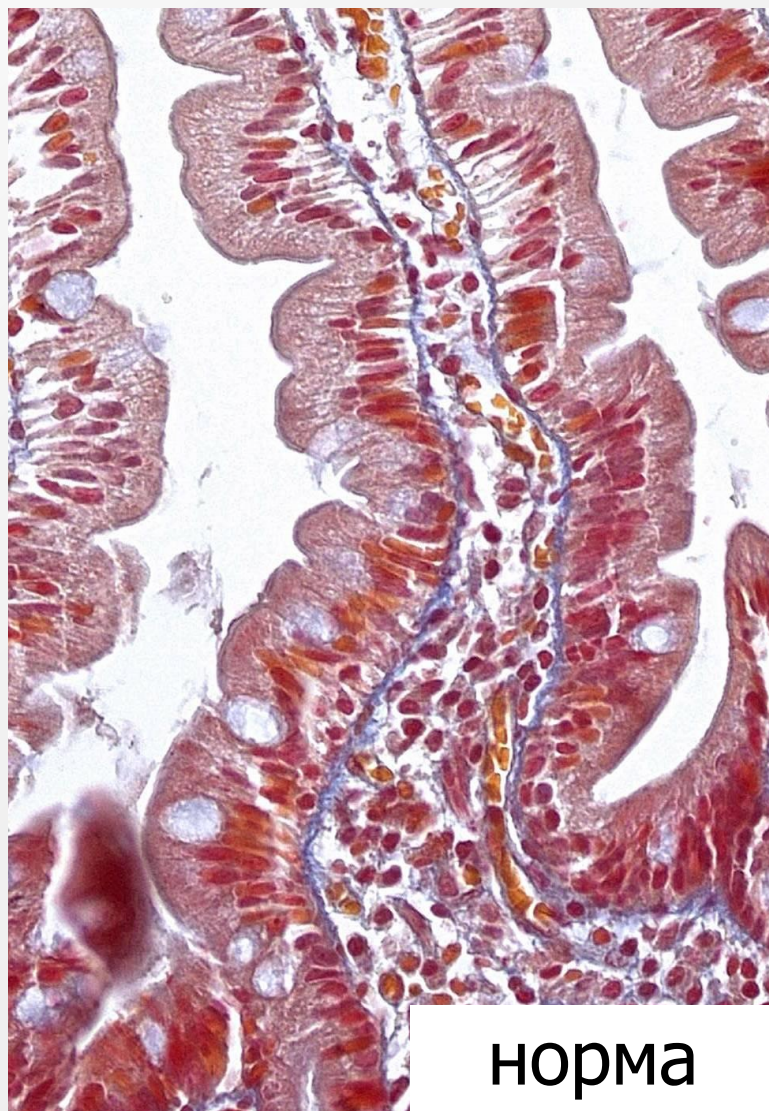


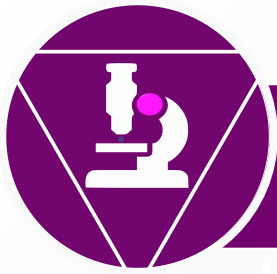




# Случай

#1



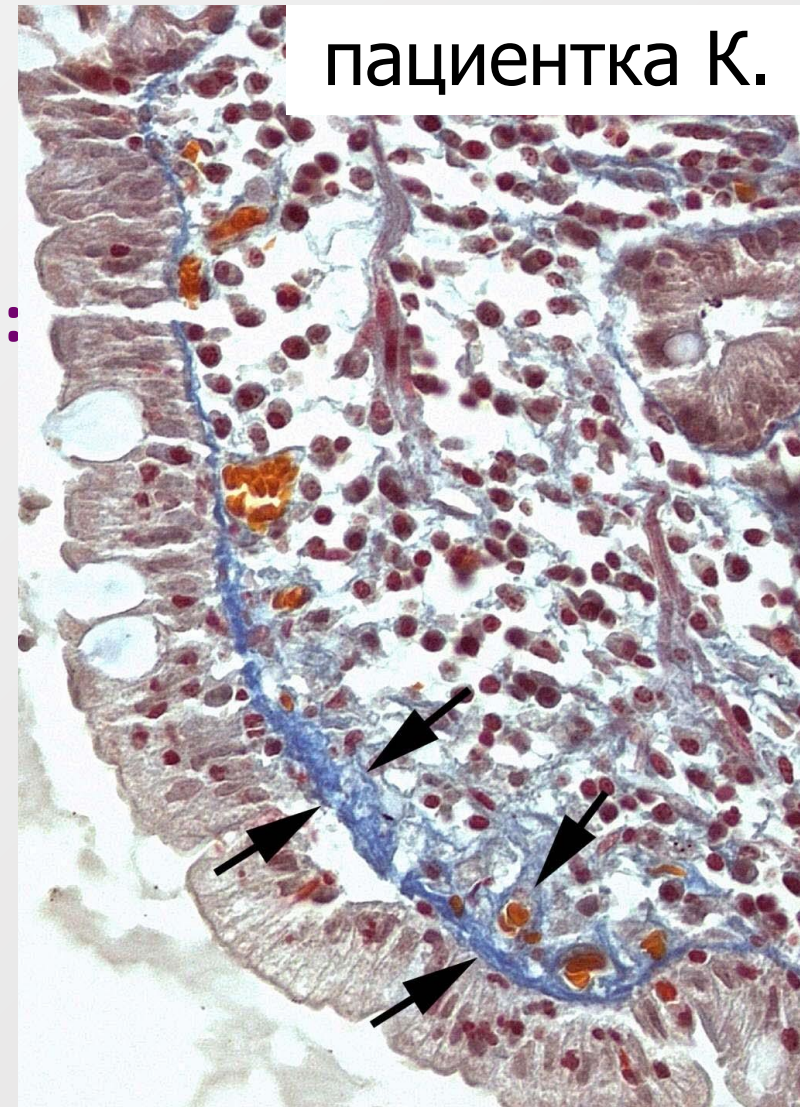


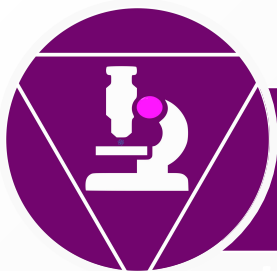
# Случай

#1

## Гистологическое заключение:

Коллагенозная  
энтеропатия





# Случай

#1

## Заключительный диагноз:

Целиакия взрослых, активная, стадия Marsh IIIС, с исходом в коллагенозную энтеропатию с первичной рефрактерностью к аглютеновой диете. Частичная клиническая ремиссия на фоне гормонотерапии: синдром мальабсорбции легкой степени.

## Прогноз:

**неблагоприятный**

