

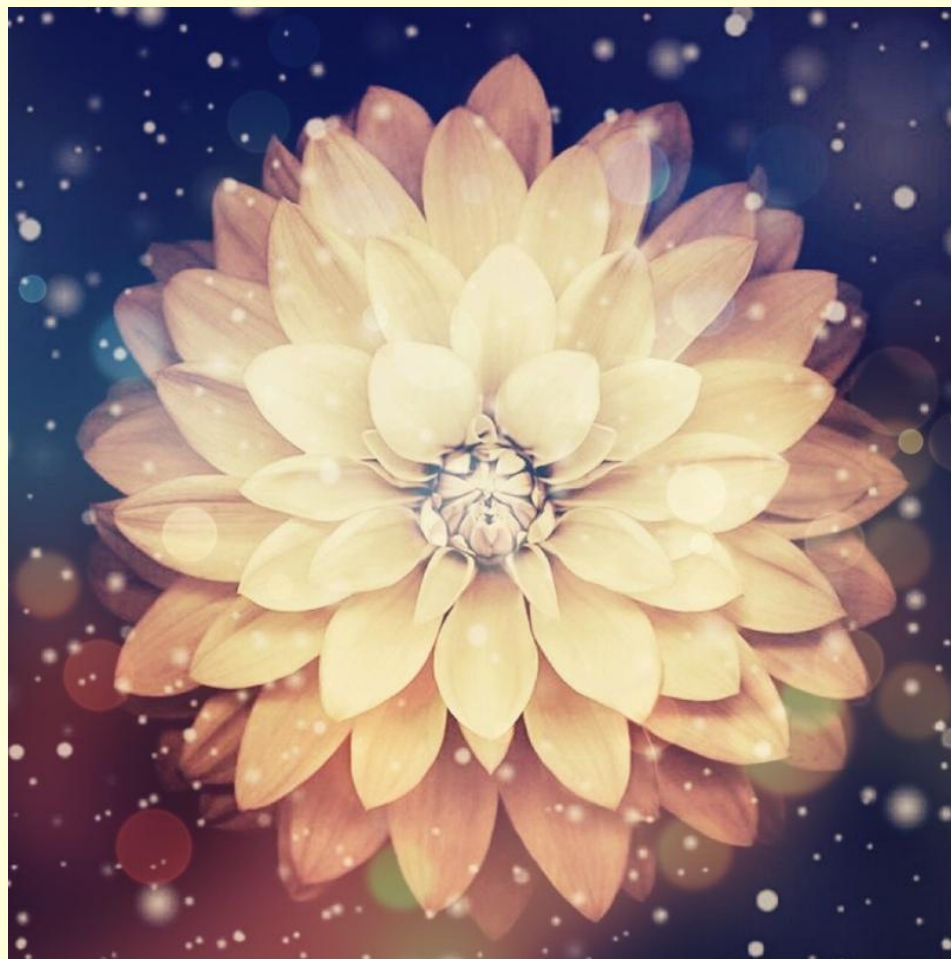
# Накшатры Рака

Пушья, Ашлеша

## 8. Пушья

- 3 градуса 20 мин. Рака – 16 град. 40 мин. Рака
- Управитель – Сатурн
- Луна + Сатурн

# Символ Пушы – цветок



# Описание накшатры

- Сама по себе она означает "питать". Пушья означает - "та, которая питает" или "обеспечивает пищей". И символом этого созвездия является вымя коровы. Сам знак, рак, управляется луной, как вы наверняка помните, и по своей природе этот знак представляет материнскую способность или суть материнской природы питать молоком и давать энергию, давать пищу своим детям.
- Согласно многим ученым ведическим, Пушья - это божественная звезда, звезда божественной природы, которая считается самой благоприятной из всех накшатр для достижения духовной зрелости.

# Правящее божество

- Правящим божеством этой звезды является мудрый Брихаспати. Брихаспати, вы помните, мы читали, и Брихаспати ещё его называют иногда, ударение меняется. И вы помните, что Брихаспати был наставником полубогов, божественных существ. Шукрачарья или Венера был его, так скажем, оппонентом. Будучи тоже священником, тем не мене, он согласился наставлять и помогать в достижении исполнения своих желаний демоническим существам.
- Согласно древним ведическим текстам, господь Шива превратил Брихаспати в планету Юпитер. И, именно, может быть, поэтому Юпитер экзальтирует именно в этой звезде. Знаком экзальтации Юпитера является знак рака, но если при этом ещё Юпитер оказывается именно в Пушье, то сила его особенно велика. И такое влияние Пушьи на природу Юпитера выражается в том, что человек развивает интуитивную мудрость, способность глубоко интуитивно размышлять, хорошую удачу, человек удачлив.

# Пушья

- Очень мощную речь, которая способна влиять на умы людей, человек может с помощью своей речи, с помощью слов убеждать людей, и очищение духовной природы, вот какие качества связаны с этой планетой. Эта мощь и способность представлена также этой звездой, мощь и способность создавать духовную энергию, либо продуцировать.
- Не совсем правильно говорить, что духовную энергию нужно создавать, потому что она неразрушима, но продуцировать, активизировать её, приводить в движение. И на санскрите такая способность, такой вид энергии называется Брахма Шакти. То есть, Пушья обладает потенциалом, также как и те, кто родились под этой звездой, потенциалом агитировать, приводить в движение духовную природу каждого живого существа.

# Активизация Пушья

- Пушья увеличивает свои позитивные усилия и хорошую судьбу через тяжелый труд и дисциплину. Это тоже отличительная черта влияния Сатурна, поскольку Сатурн связан с мудростью, приобретенной в результате серьезных усилий, больших неудач и способности снова приступать к делу, которое человек начал. Даже после неудач снова браться за дело.

# Легкая накшатра

- Пушья относится к категории легких накшатр, эта группа накшатр идеально подходит для начала бизнеса или открытия нового офиса. Также в состав символа или ингредиента символа этой звезды входит цветок, круг и стрела. Цветок представляет это само действие цветения - раскрытия неожиданной новой природы, что-то начинает расцветать, и мы видим, что достаточно невыразительный по форме зеленый бутон превращается прекрасный цветок неожиданно яркого цвета или даже разноцветный.
- И в то же время, цветок представляет потрясающую гармоничную симметрию, в которой должен быть баланс определённый, то есть, все лепестки цветка, они очень гармонично расположены, они все имеют одинаковый размер, они очень симметричны. И это тоже символизирует необходимость человека достичь симметрии, гармонии в своей жизни. В свою очередь, круг отображает возможность достигнуть целостности, круг что-то объединяет в себе, делает что-то цельным, объединяет что-то как цельное из общего.
- И в свою очередь, стрела представляет попытку достигнуть своей цели с помощью своих усилий и целеустремленности. Под влиянием этой звезды все духовные войны начинают свой торжественный марш и приводят свои духовные силы в движение.
- И будучи восьмой звездой, получается, по порядку восьмая звезда, Пушья представляет настроение, мотивацию Дармы. Животным символом её является овца или, более правильно сказать, горный дикий баран.



# Теневые стороны

- Пушья дает человеку, у которого луна находится в этой звезде, дает возможность обрести ученость, то есть стать человеком знающим. Дает возможность ему иметь очень спокойный уравновешенный ум, делает людей виртуозами в той или иной сфере жизни, деятельности, творчества. Обычно этот человек располагает всех к себе позитивно окружающих, часто бывает богатым, имеет определённые политические интересы. И их жизнь заметно улучшается, заметный подъем начинается после 33-х лет.
- Часто, несмотря на то, что эти люди достаточно сильно привязаны к своей семье, в которой они выросли, именно в своей семье, среди своих близких, родных они имеют больше всего проблем, по крайней мере, проблем эмоционального характера. Достаточно яркие или, может быть, даже бурные отношения могут складываться с матерью.
- Карьеры людей, рожденных под звездой Пушья, чаще всего, если человек играет, что называется, по сердцу себе, деятельность чаще всего бывает связана либо с правительственными постами или деятельностью в государственных службах, с политикой. Нередко связана с геологией, а также океанологией. Кроме того, эти люди очень адекватно и комфортно себя чувствуют в военных структурах и в милиции и полиции. Ну и, чаще всего талантливы в сфере искусств, они достаточно музыкальны, по крайней мере, владеют хоть каким-то одним музыкальным инструментом.

# Проявления Пушья

- Одним из очень хороших качеств природы этих людей является то, что они не очень-то как бы чувствительны к поражению, и даже если терпят серьезные поражения и сталкиваются с очень серьезными препятствиями, находят возможность преодолеть эти препятствия. Даже если у этих людей нету какого-то базового образования, они могут показать очень яркие проявления своего интеллекта и знания практически в любой сфере вопросов, в любой теме.
- Еще одним позитивным моментом влияния звезды Пушья является то, что они способны сопротивляться, как говорят, руками и ногами с любой идеей или любому проекту, любому какому-то начинанию, которое не входит в рамки их понимания справедливости, принципов справедливости и законности.
- То есть, такая внутренняя честность, внутренняя склонность следовать законам и каким-то принципам, и эти люди достаточно бескомпромиссно относятся или считают, что каждый, кто совершает какие-то незаконные действия, он может быть наказан, независимо от того, какие отношения меня связывают с этими людьми, будь это мои друзья, будь это родственники или враги, разницы никакой в этом нет.

# Известные личности: Ванесса Паради



# Деятельность в Пушью

- Любые начинания
- Надевание новой одежды
- Обращение за помощью
- Проведение мероприятий
- Выбор и покупка домашних животных
- Любая деятельность. Связанная с детьми
- Духовные практики

# 9. Ашлеша

- 16 град. 40 мин. Рака – 30 град Рака
- Управитель Меркурий
- Луна + Меркурий

# Ашлеша

- Накшатра Ашлеша связана с богом-змеей Ананта-шешей, на котором возлежит сам бог Вишну — главный бог индуизма и, конечно, играет позитивную роль.



# Ашлеша

- Ашлеша известна в западной астрологической, астрономической традиции как Гидра.
- Гидра - это водное змееподобное существо женского пола и она представляет... символом этой звезды является змея.
- И это очень высокоразвитые живые существа и в истории о них упоминаются даже, вот, в Махабхарате, повествовании о том, как земные цари брали в жены даже представительниц этой цивилизации, нагов.
- И много есть упоминаний о том, что во время больших событий в этой Вселенной наги также приходили на Землю, принимали участие в разного рода мероприятиях.

# Замыкает первую девятку планет

- Порядок планет в накшатрах:
- Кету, Венера, Солнце, Луна, Марс, Раху, Юпитер, Сатурн, Меркурий.





# Божество Ашлешы

- Символом этого созвездия является змея, которая свернулась в кольцо.
- И божеством этой накшатры является Ахи. Ахи - это змей, символизирующий мудрость. Очень часто, в том числе и, вот, в китайской традиции, при описании года, связанного с каким-то животным, змея, год змеи и, стало быть, люди, рожденные в этот год, характеризуются как люди обладающие мудростью. И основной мотивацией деятельности этих людей, глубинной мотивацией является дхарма, или исполнение своего долга, обязанностей и религиозных принципов.
- Ашлеша, кроме того, представляет Кундалини, или огненного змея, который расположен у основания позвоночника каждого из нас, то есть, вот эту психическую или, как её называют иногда, сексуальную энергию. И когда эта энергия активизируется, когда она приходит в движение, она может одарить человека мистическими способностями. И может также дать возможность человеку достичь духовного просветления.

# Выражения накшатры

- У людей Ашлеша может быть характерный так называемый змеиный взгляд или, как говорят, взгляд питона. Это такой проникающий взгляд, который очень такую психическую силу, с одной стороны, имеет, но, с другой стороны, может проникать в глубины знания.
- Люди, которые способны что-то глубоко исследовать, вникать, и в первую очередь это касается движения души других людей. То есть, такой психологический определённый, ну, можно было бы сказать, талант. Этот змей является символом божественной мудрости, также является символом творческой силы или силы воспроизводства, сексуальности и также энергии опасности, беды, страданий и неожиданного нападения.
- То есть, с этой звездой, с её настроением, вот, связаны такие характеристики, которые в том числе присущи и змеям.

# Луна + Меркурий

- Ашлеша управляется планетой Меркурий и находится, расположена в знаке Рака, который управляется Луной. Поэтому получается, что на людей типа Ашлеша вот эти две планеты имеют первоочередное влияние, проявляются их энергии проявляются в характере и особенностях психики этих людей.
- Поскольку обе эти планеты, они имеют отношение к деятельности тонкого тела, ума, разума, как результат - очень творческий, глубоко философский, склонный к длительным размышлениям и возможности делать глубокие умозаключения, проницательности и очень глубокой интеллектуальности, - вот, все эти качества дает Ашлеша уму людей, которые рождаются под её покровительством.
- Кроме того, людей, склонных к затворничеству, к одиночеству, людей, которые способны выносить серьезные аскезы, людей, которые независимы, людей, которые склонны полагаться только на себя. Вот такой... такой тип людей формирует энергия этой звезды

# Луна + Меркурий

- Люди, которые рождаются под покровительством Ашлешы, обладают очень чувствительной нервной системой и психически очень уязвимы.
- Они имеют склонность проявлять хитрость, может быть, такую несколько излишнюю дипломатичность.
- Тенденция к лжи

# Теневая сторона

- Теневой стороной Ашлеши могут быть умственные беспокойства, склонность к меланхолии.
- Сама звезда Ашлеша, она относится к категории острых. Поэтому нередко человек сталкивается с проблемой в отношениях неконтролируемого гнева со своей стороны и вспыльчивости как таковой. Поэтому эту звезду обычно считают благоприятной, особенно в практике выбора времени для той или иной деятельности, благоприятной для разлуки, разводов и разделения людей или прекращения делового партнерства.

# Известные личности: Мэрилин Монро



# Качества накшатры:

- склонность к лидерству, способность вести за собой людей, политический успех (нетрудно догадаться, почему, - из качеств уже упомянутых),
- мистическая природа человека, большой успех в сфере развлечений.
- астрологические дарования, хорошая интуиция,
- хорошие писательские и ораторские способности, поэтичность натуры человека, ученость, исследовательские и организационные способности.
- нужно быть очень внимательным в проявлении качеств неискренности, неблагодарности и склонности действовать методами, которые идут вразрез с наставлениями и принципами человеческой духовной жизни

# Профессии

- Политическая деятельность,
- юриспруденция,
- писательская деятельность,
- преподавательская деятельность,
- астрология,
- сферы мистического знания,
- заклинатели змей.



# Деятельность, благоприятная в Ашлешу

- То, что требует соблюдения строгих правил: работа с ядами, ведение судебных процессов,
- Кратковременные действия,
- Йога

Спасибо за внимание!

