

**Основные этапы
исторического развития
Китая
(ЧЖУНГО)**

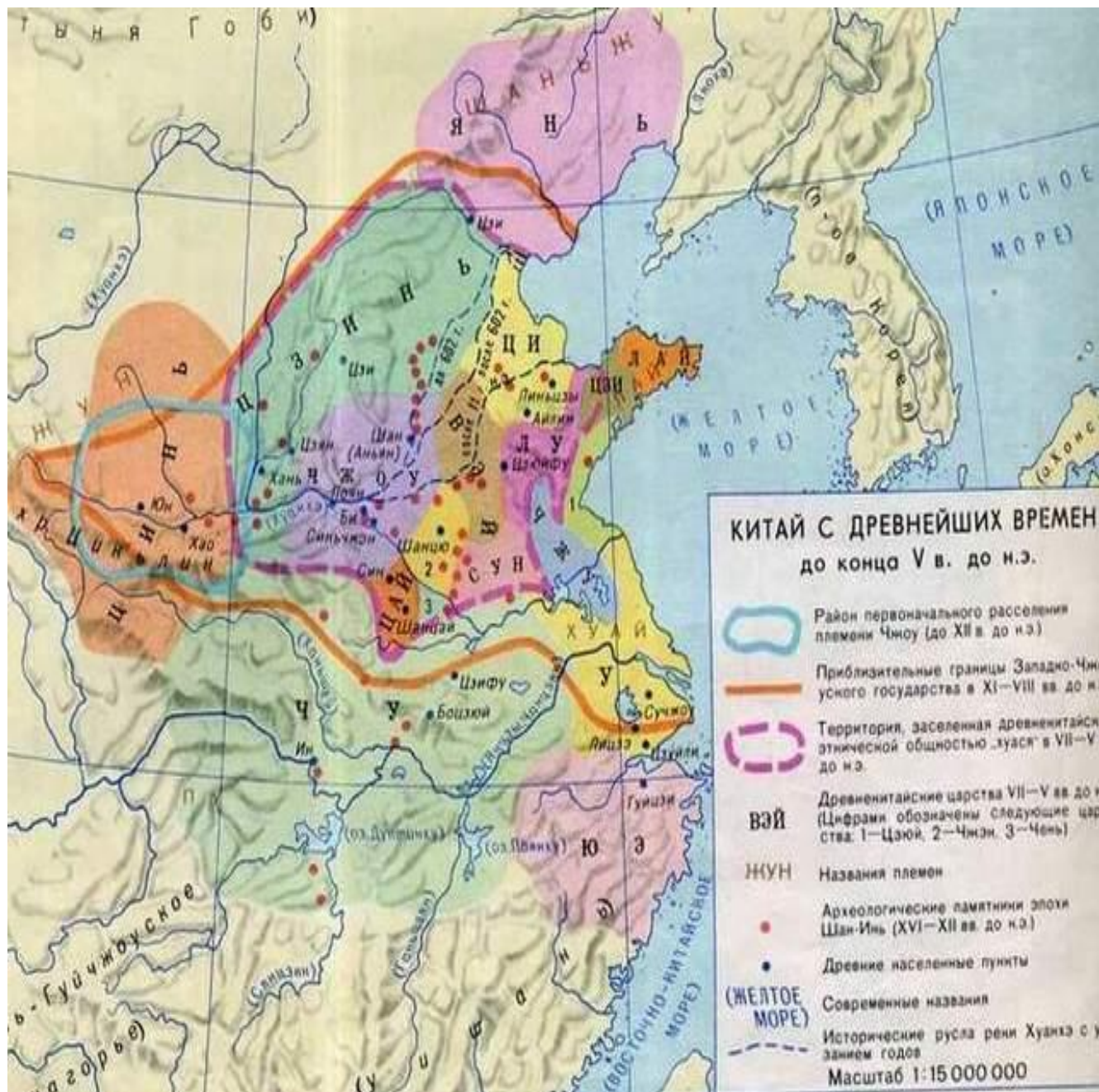
Периоды истории Китая

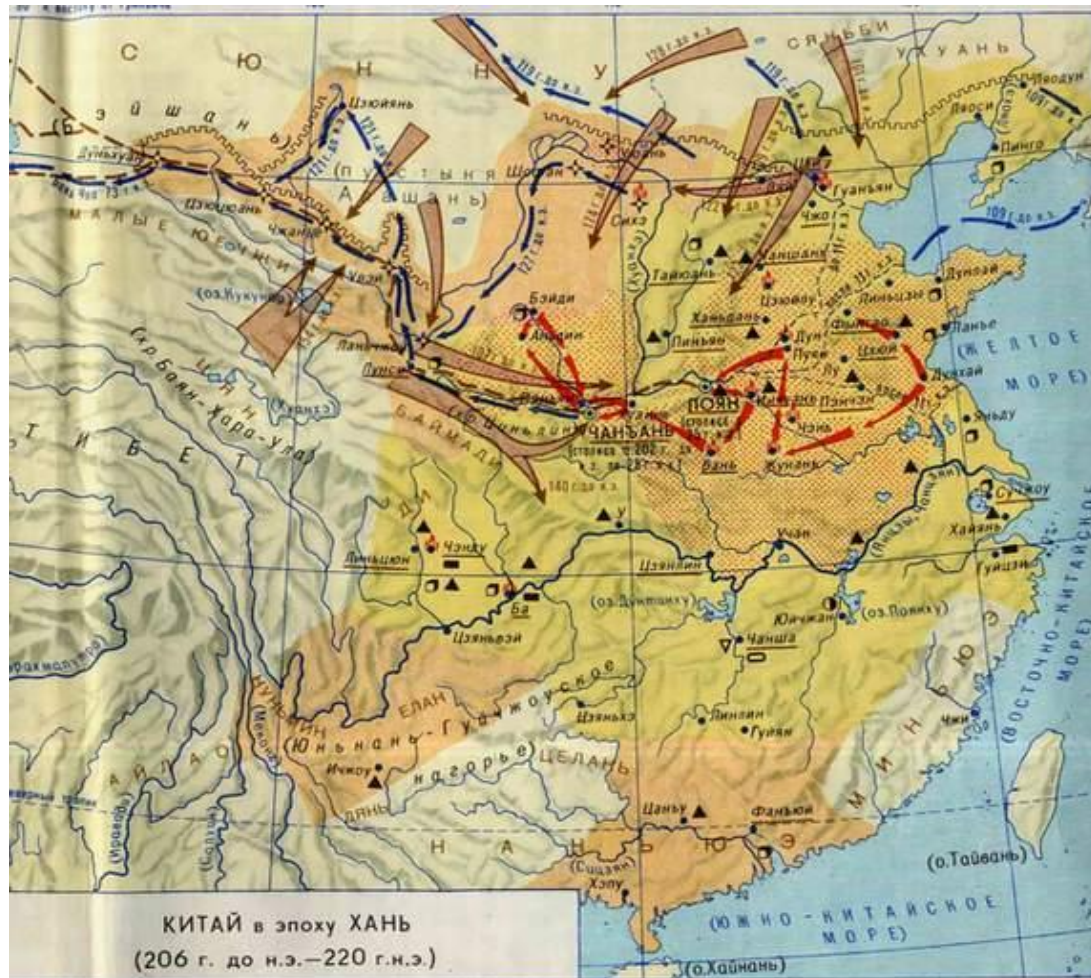
- **1. генезис китайского общества, становление протогосударства Шан-Инь (III-II тыс. до н.э.)**
- **2. рождение, расцвет империи (ЧЖОУ, XI в. до н.э. - эпохи ЦИНЬ, середина II в. до н.э. – 220 г. до н.э.)**

- **3) рождение и расцвет конфуцианской китайской империи (эпоха династий Хань, Суй, Тан, Сун, 3 в. до н.э. – 13 в. н.э.)**
- **4) кита́й под властью монголов (династии Юань, 1279 – сер. 14 в.)**

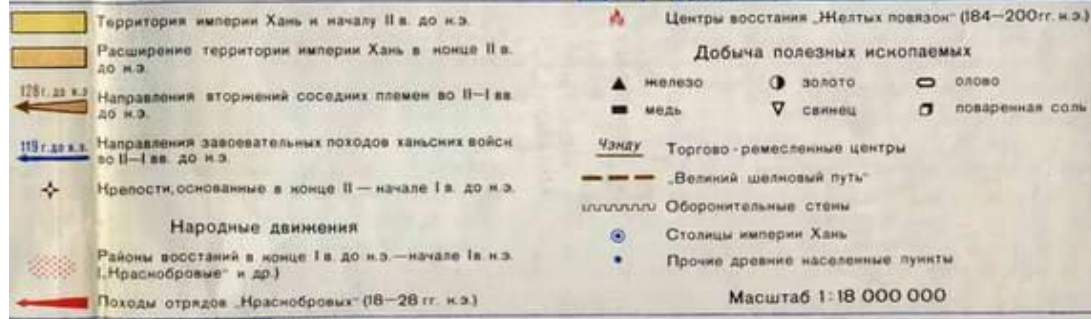
- **5. период зрелости и нарастания кризисных явлений в китайском традиционном обществе (сер. XIV – сер. XVII вв.), маньчжурское завоевание Китая (сер. XVII- XX вв.)**
- **6. Современный Китай с 1912 г.**





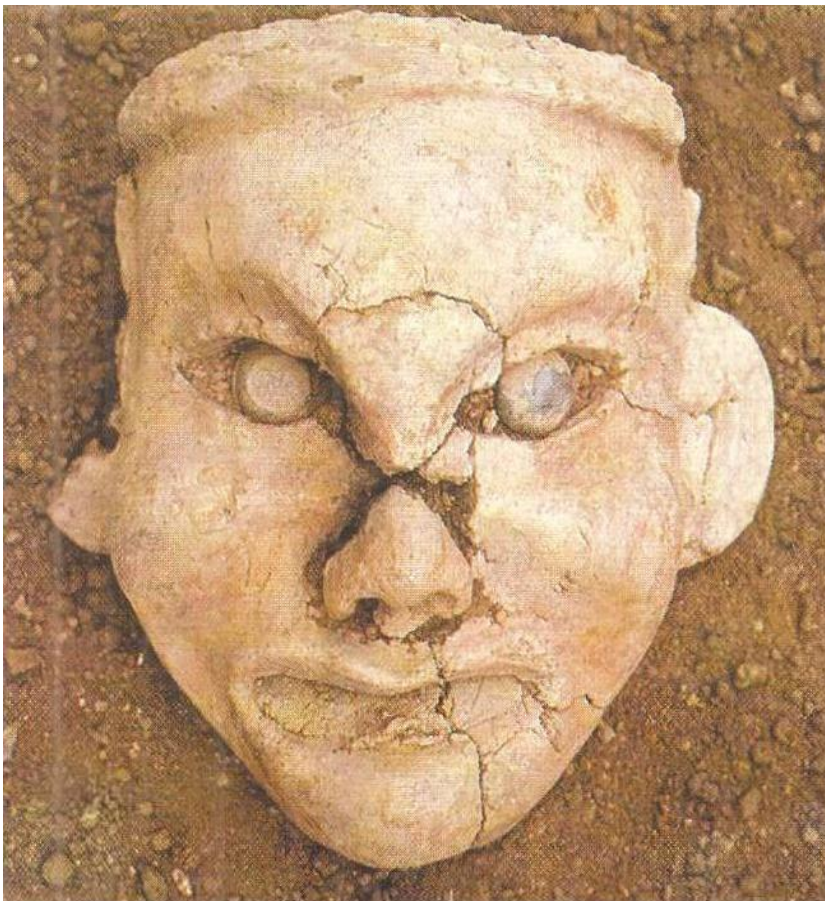


КИТАЙ в эпоху ХАНЬ
(206 г. до н.э.—220 г.н.э.)



Культура ЯНШАО

Голова богини-матери
Ляонин IV тыс. до н.э.



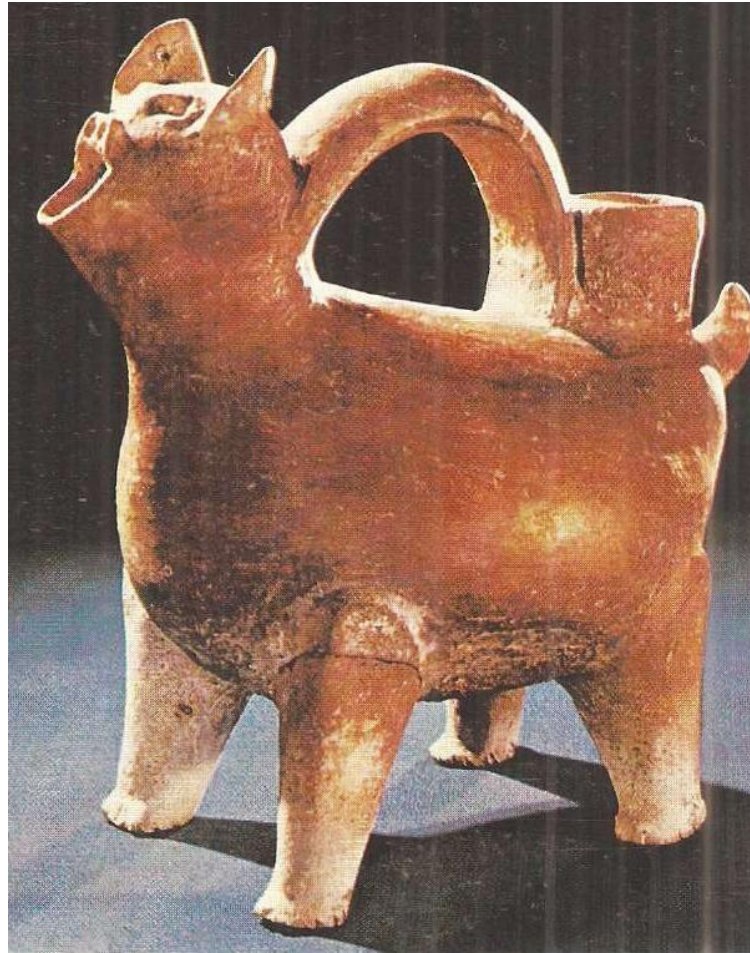
Сосуды с
антропоморфным и
зооморфным орнаментом.
Шэньси III тыс. до н.э.



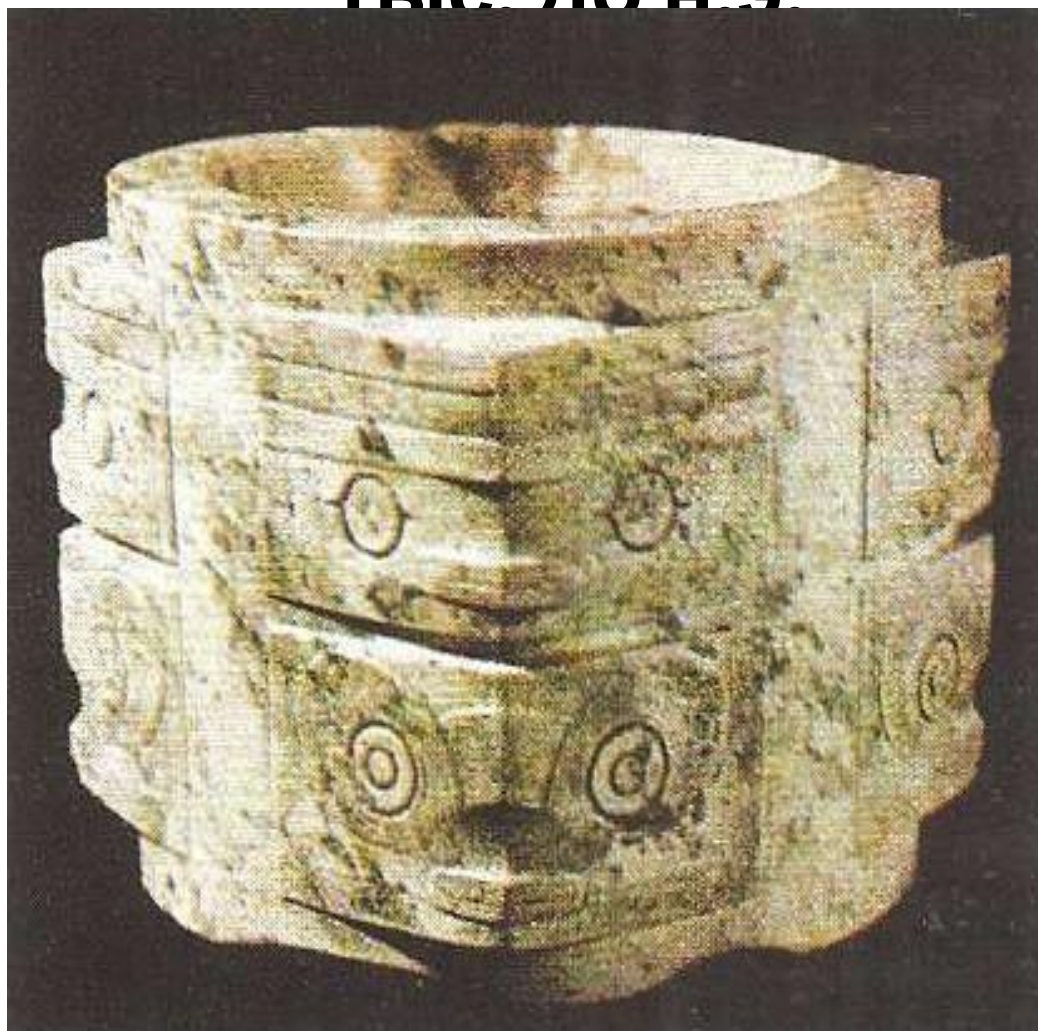
Неолитические поселения

- **1. МЯОДИГОУ I (пров. Хэнань)**
 - **2. БАНЬПО (Шэньси)**
- **3. ЦИНЬВАНЧЖАЙ (Хэнань)**
 - **4. ХОУГАН (Хэнань)**

**Сосуд из красной глины. Неолит.
Шаньдун сер. IV – конец III тыс. до
Н.Э.**



**Предмет ритуального значения.
Нефрит. Эпоха ШАН вторая половина II
тыс. до н.э.**



Тигр, пожирающий человека. Бронза. Эпоха Шан



Сосуд в виде совы. Бронза. Эпоха Шан



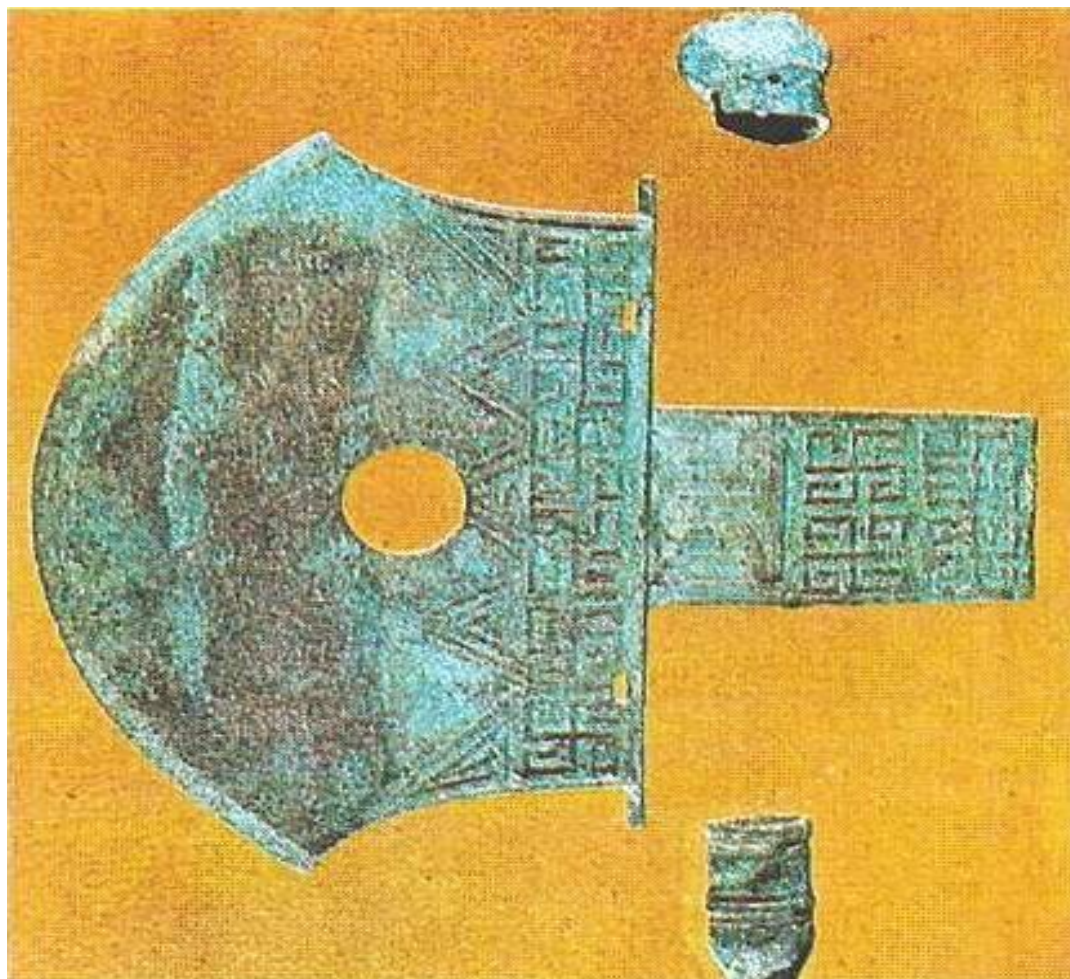
**Ритуальный сосуд. Бронза.
Западная ЧЖОУ XI - IX в. до н.э.**



Сосуд. Бронза. IV в. до н.э.



Боевая секира. Бронза. IV в. до н. э. царство Чжуншань в Хэбее



**Крылатый дракон. Бронза. IV в. до н.
э. царство Чжуншань в Хэбее**



Ритуальная бронза. Хубэй V в. ДО Н.Э.



Гадальная кость Шань (XIV – XI в. до н.э.)



Бамбуковые книги (п-д

Воюющих царств 475-221 г. до

н. э.)



Бамбуковые планки



Даосский шелковый свиток Хунань ок. 168 г. до н.э.



**Яма с гадательными костями. Династия
Шань – Аньян 1766 – 1050 г. до н.э.**



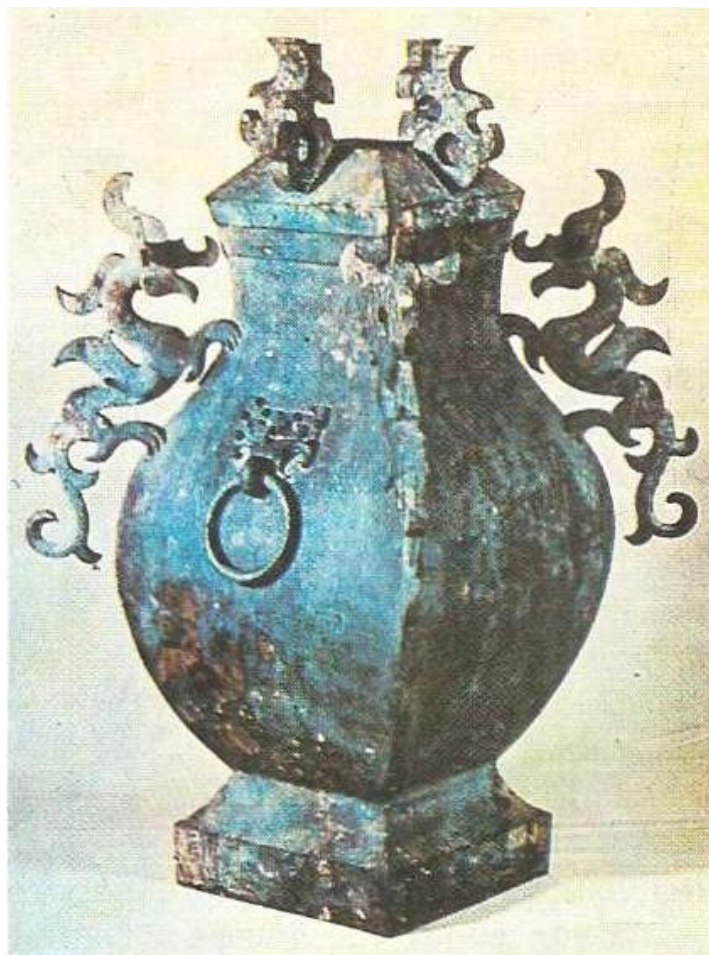
Бронзовый сосуд Чжоу 1046 – 771 г. до н.э.



**Дух-хранитель из могилы.
Хэнань V-III в. до н.э.**

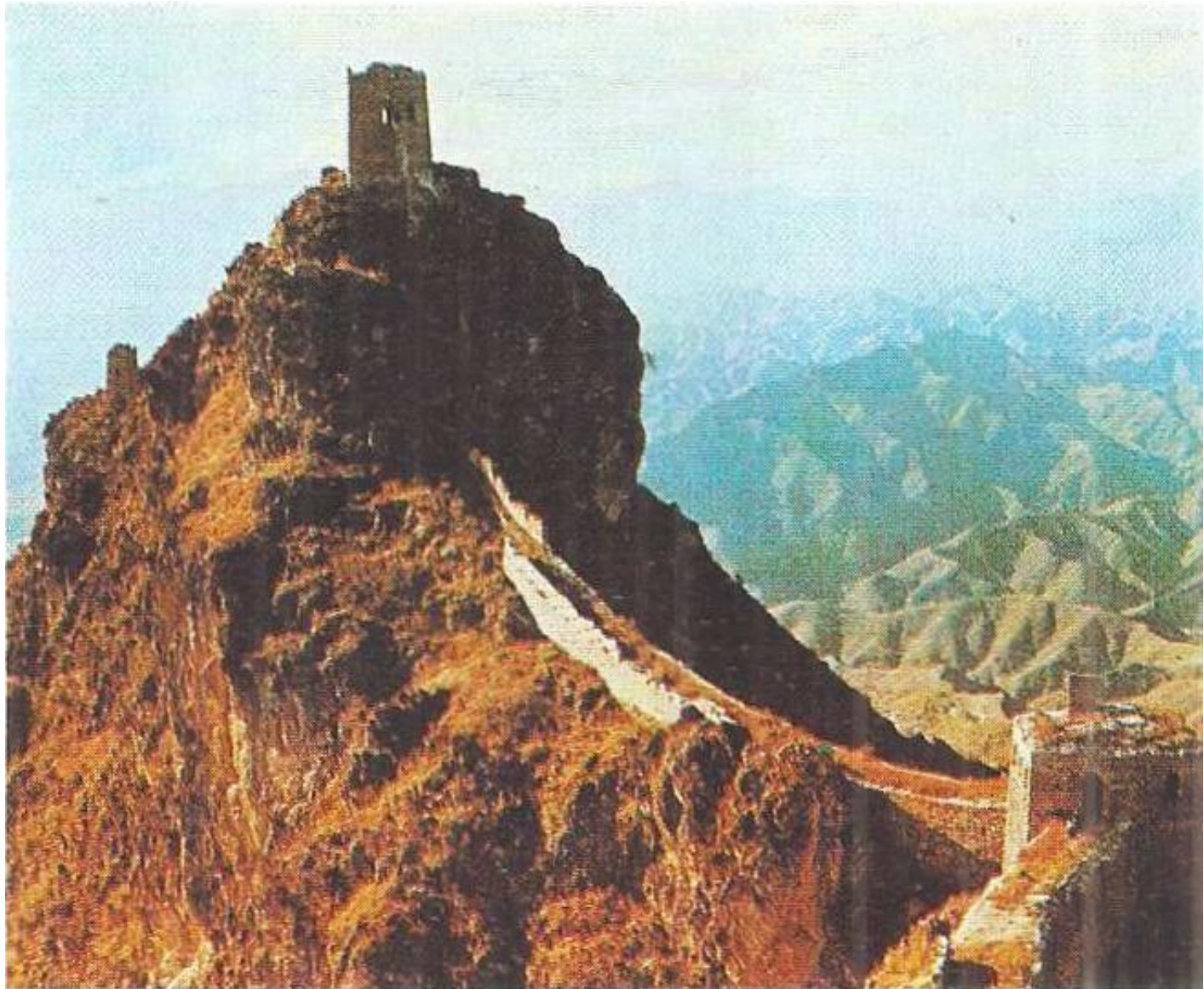


Сосуд с драконами. Хэбей. IV в. до н.э.

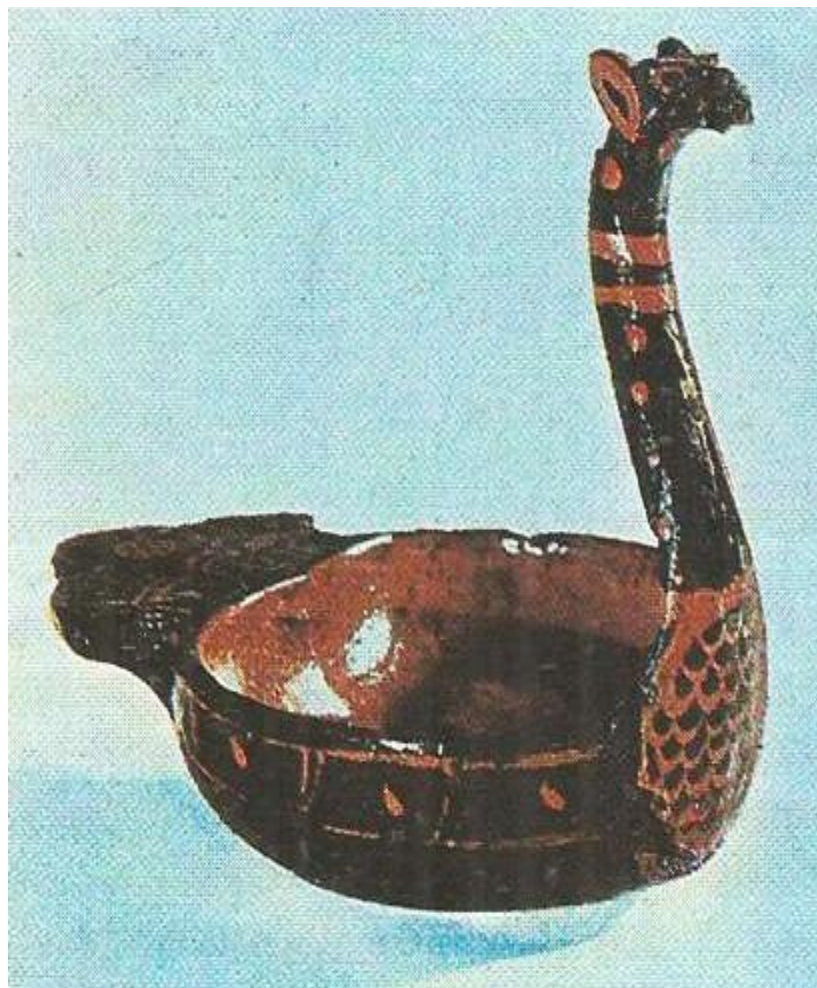


Украшение дышла колесницы. Бронза с серебром. Хэнань. V – III в. до н.э.





Циньская лаковая ладья. Хубэй III в. до н.э.



Лучник. Терракота. Конец III в. до н.

э.



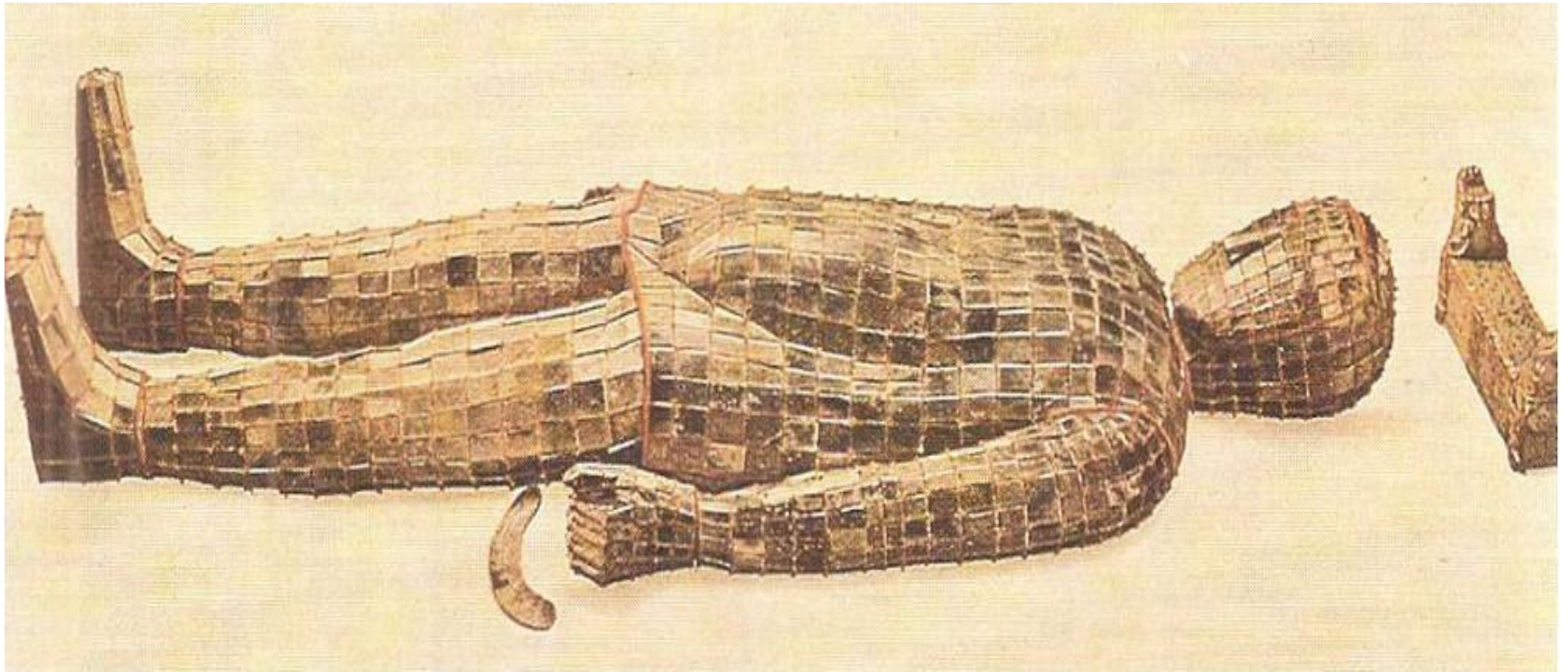
Отряд всадников. Шэньси. Первая половина II в. до н.э.



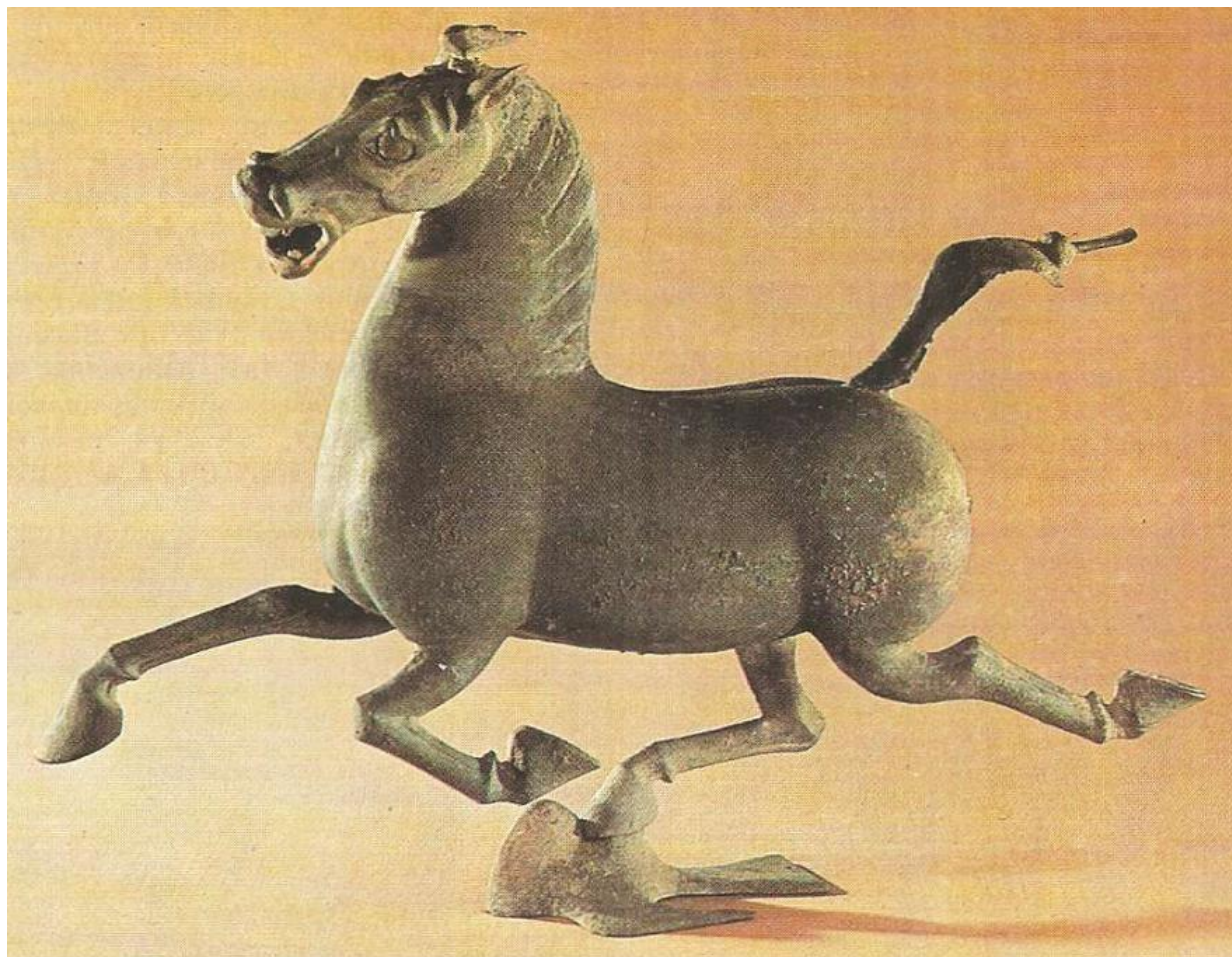
Отряд пехотинцев. Шэньси.



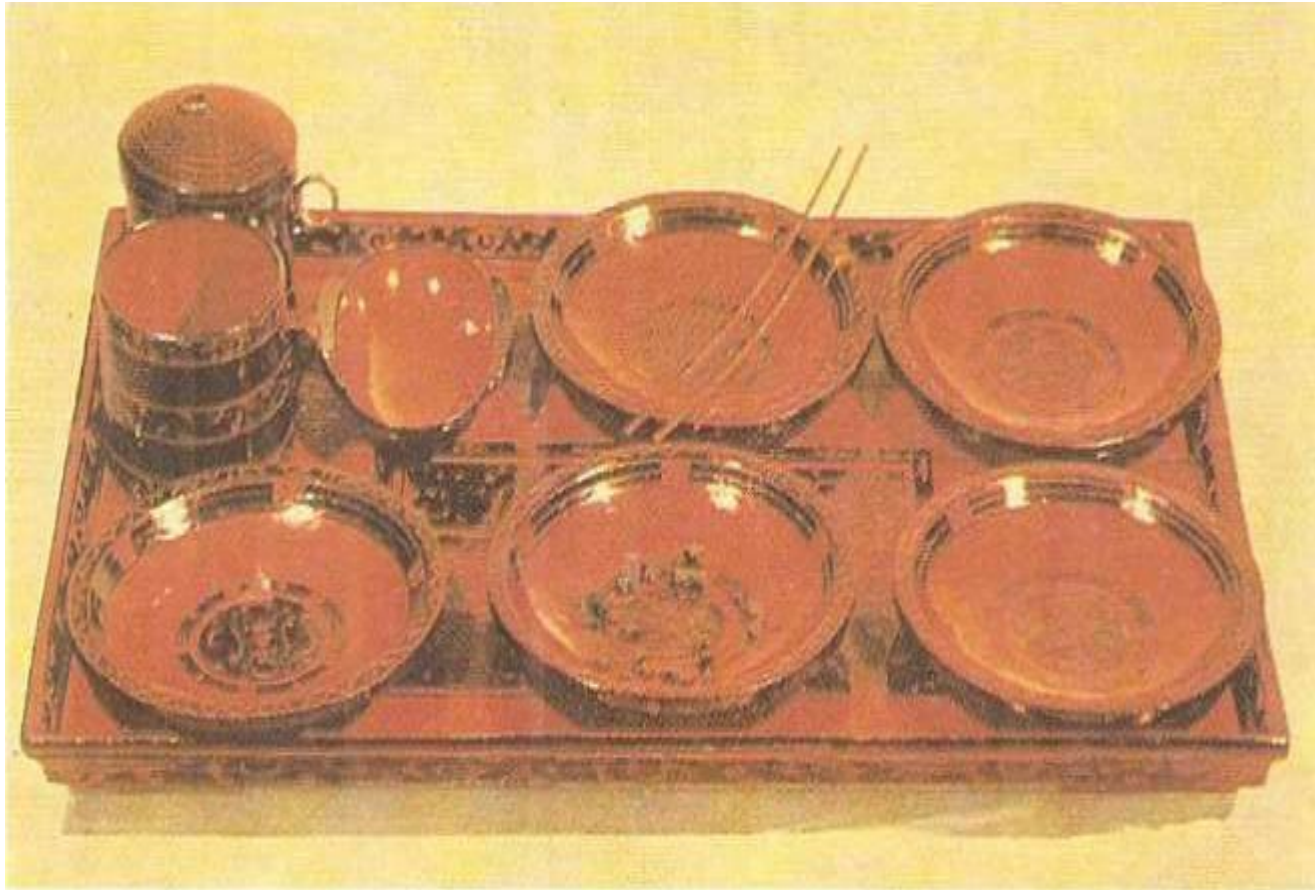
Погребальное облачение жены императора Уди Хэнань. II в. до н.э.



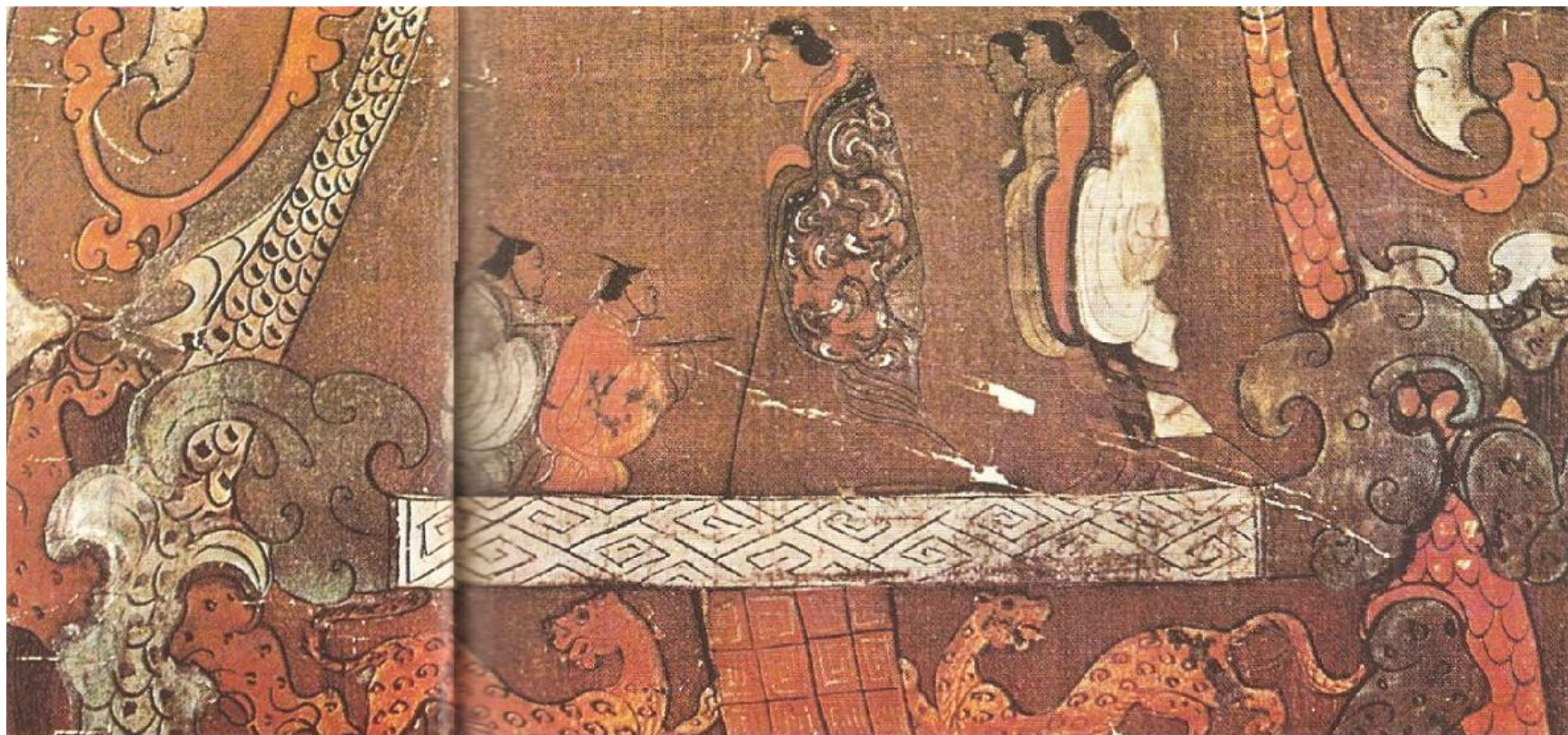
Лошадь. Бронза. Ганьсу. Эпоха Хань



**«Господин, отведайте блюдо»,
«Отведайте вина». Хунань. Середина II
в. до н.э.**



Супруга императора Цзинди. Шелк. Хунань. Середина II в. до н.э.



Игроки в фишки. Ганьсу. Эпоха Хань



Стенная роспись. Ляонин. Эпоха Хань



**Орнаментальные фигурки.
Позолоченная бронза. II – I в. до н.э.**

