


**Игорь
Эммануилович
Грабарь**





*Русский советский
художник, реставратор,
искусствовед,
просветитель, музейный
деятель, педагог.*

 *его картины многие
знают и любят. Ведь
Грабарь рассказывает в
них о том, что знакомо и
понятно каждому – о
красоте природы.*



За свою жизнь И.Грабарь написал множество картин. На этом счету и натюрморты, и портреты, а также пейзажи и др.

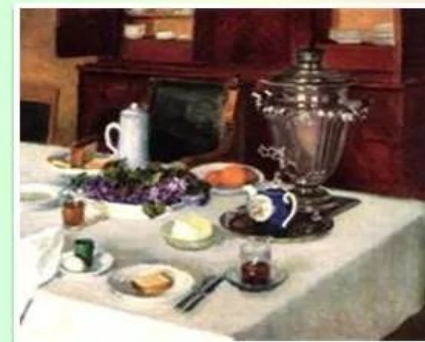
Игорь Эммануилович Грабарь (1871-1960)



Груши на синей
скатерти



Автопортрет



Утренний чай



Натюрморт



Хризантемы



Стрель и
незабудки



Неприбранный
стол



Живопись Грабаря выделялась с первых его работ. Игорь относится к художникам-реалистам, так как он специализировался на пейзажах и натюрмортах. Но это не всё, особенностью его работ являлась правдоподобность в изображении света и воздуха. На своих картинах ему удавалось передать даже измененные воздухом окраски предметов. Он играл с красками стараясь передать свежесть окружающего его воздуха, и ему это удалось.



Особенно любил художник природу зимнюю. На первый взгляд, Грабарь выбирает самые обычные мотивы: берёзы, покрытые инеем, покосившиеся сараи с крышами, занесенными снегом, грачиные гнезда на деревьях... Но как необычны, как нарядны и радостны его картины!

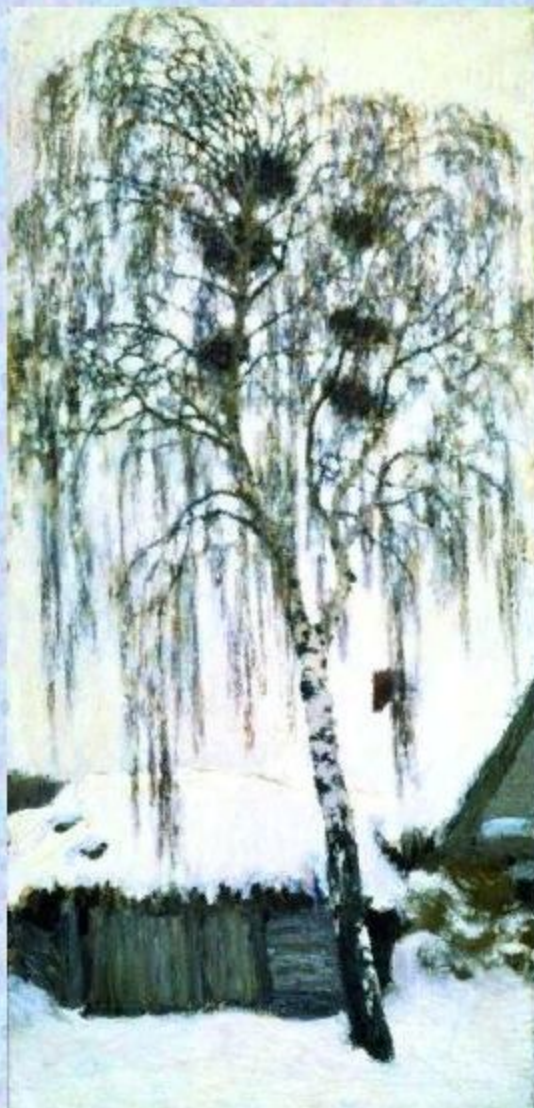




И. Грабарь «Иней.1906»

Пейзаж «Иней» Игорь Грабарь написал в 1906 году. В творчестве художника это не единственная картина с подобным названием: в 1905–1908 годах он постоянно писал этот мотив. Сам он замечал, что все эти переливы в мелких кристаллах пробуждали в нем живописный азарт





Белая зима.
Грачиные гнезда.



Мартовский снег





Зимний пейзаж

Тайна живописного таланта Грабаря своеобразие его взгляда на пейзаж заключалось в умении сосредоточить свое внимание на одном предмете: дереве, снежных бриллиантах, луче солнца, инее и передать всю значимость и яркость этих природных явлений. Любимым мотивом художника была береза. Ею он не переставал восторгаться.





*«Настали чудесные
солнечные февральские
дни... В природе
творилось что-то
необычное. Казалось, она
праздновала какой-то
небывалый праздник -
праздник лазоревого неба,
жемчужных берез,
коралловых веток и
сапфировых теней на
сиреновом снегу.»*

И. Грабарь

«Февральская лазурь»





«Сентябрьский снег»





«Зимний пейзаж»



«Яблоки»

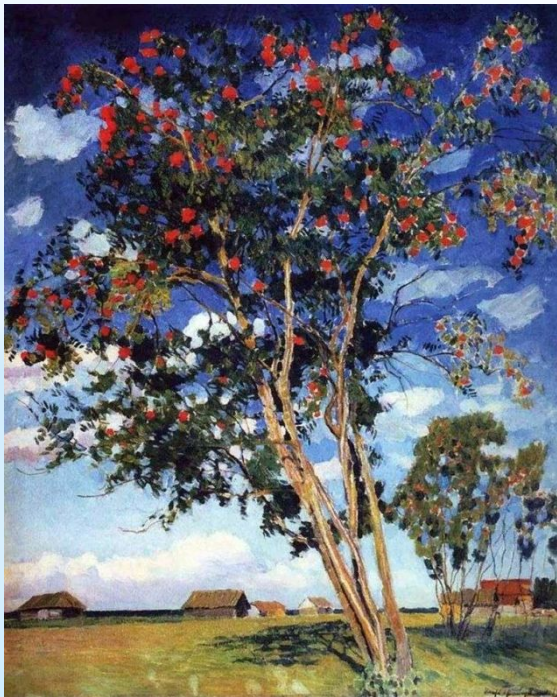
*Окончил написание картины
1905 году. В ней
прослеживается немудреный
мотив русской деревни. Она
была написана в период, когда
на художника начинает
влиять русская атмосфера
загорода. Картина «Яблоки» –
это натюрморт, написанный
в стиле импрессионизм. В ней
присутствуют все тонкости
русской души.*





Хризантемы – самый эффектный натюрморт Грабаря. Пышные букеты цветов представлены в хорошо освещенной комнате, будто на пленере. Пространство наполнено воздухом, в котором тепло солнечного света за окнами соединяется с прохладой интерьера. Художник словно переносит эмоциональный акцент с материальных объектов на призрачные и бесплотные явления – свет и воздух. Поэтому осязаемые в реальности предметы – стаканы, тарелки, вазы – кажутся почти растворившимися среди бликов и теней







Спасибо за внимание!

