

УЧИМ, ПОВТОРЯЕМ...

Электронный конспект для обучающихся по учебному предмету «История изобразительного искусства» предметной области «История искусств»

**РАЗДЕЛ:
ПЕРВОБЫТНОЕ
ИСКУССТВО**

Периодизация

Каменный век:

1. Палеолит 18 – 12 тысячелетия до н. э.
2. Мезолит 12 – 8 тысячелетия до н. э.
3. Неолит 5 – 3 тысячелетия до н. э.

Бронзовый век: 2 тысячелетие до н. э.

Железный век: 1 тысячелетие до н. э.

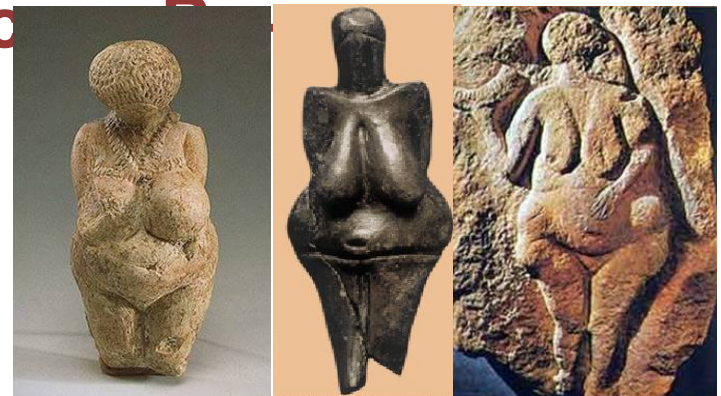
ИСКУССТВО ПАЛЕОЛИТА (ДРЕВНЕКАМЕННОГО ВЕКА)

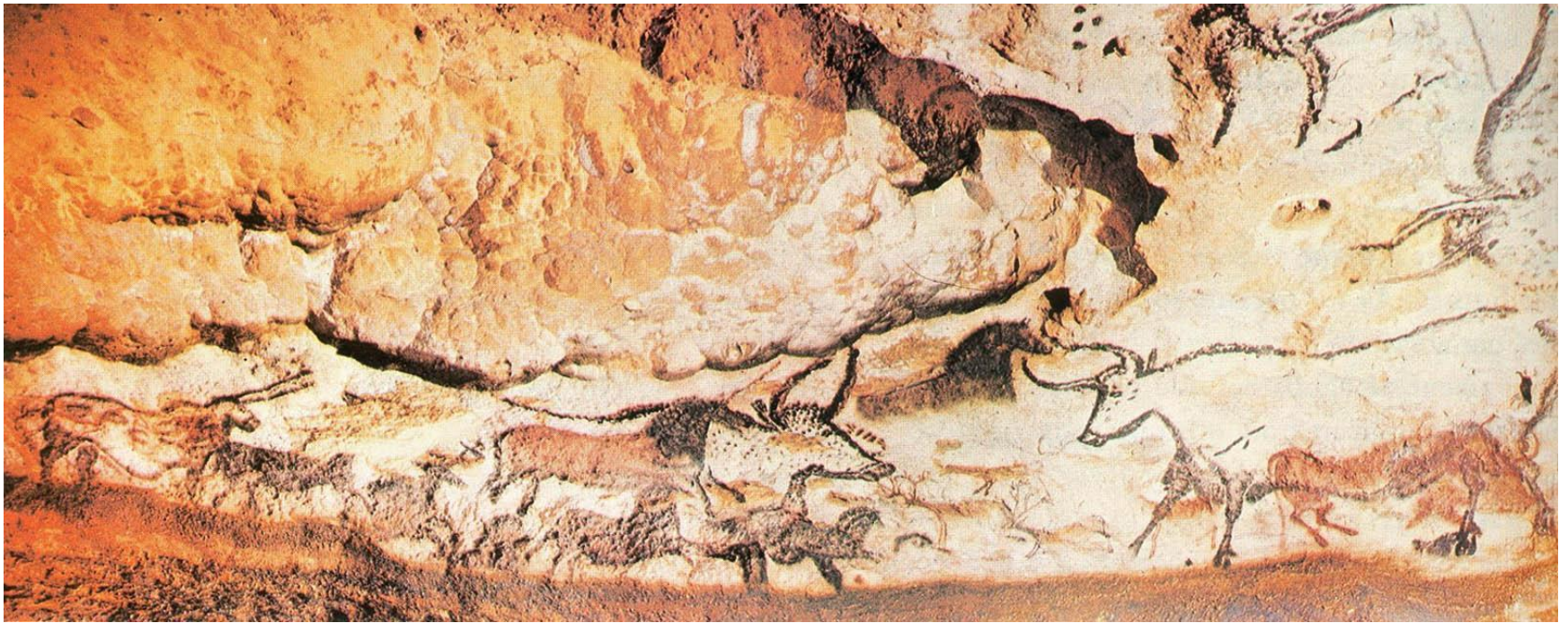
К периоду палеолит относятся:

- Комплексы пещерной живописи на территории современной Испании, Франции. Имеется также Капова пещера на территории современной Башкирии.



- Небольшие женские статуэтки и рельефы с подчёркнутыми признаками материнства – так называемые «палеолитичес





Изображения животных в пещере Ласко (Франция)









Изображения животных в Альтамирской пещере
(Испания)







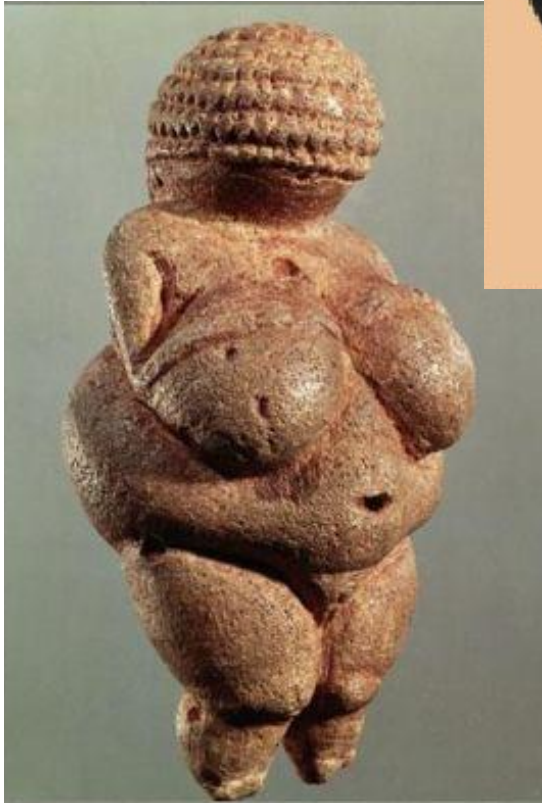
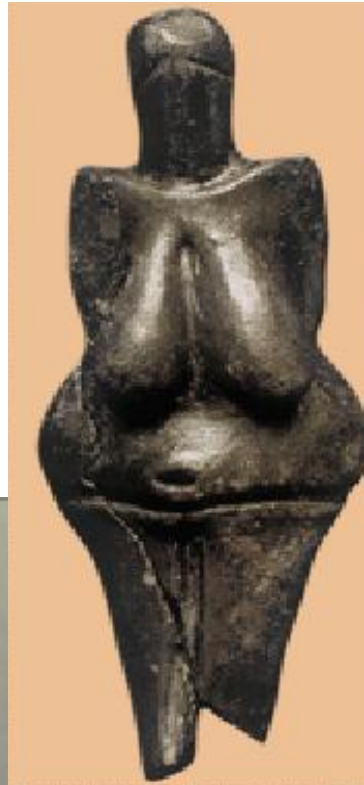


Отдельные изображение животных сами по себе реалистичны, однако отсутствует композиционная связь между ними.

На стенах и сводах пещер изображения животных расположены хаотично относительно друг друга, т.е. **в пещерной живописи палеолита отсутствует композиция.**



Исключение
составляет
«Сцена охоты»
из пещеры
Ласко



Это так называемые палеолитические **«Венеры»** - небольшие женские статуэтки, найденные в местах стоянок первобытных людей древнекаменного века.

ИСКУССТВО МЕЗОЛИТА (СРЕДНЕКАМЕННОГО ВЕКА)

К периоду мезолит относятся:

- Комплексы наскальных изображений, выполненных в технике **«петроглифы»** (выдолбленные на каменной основе изображения, заполненные краской).



Петроглифы выдалбливались и заполнялись краской по контуру или по всему силуэту. По существу, петроглифы считаются первобытной графикой **периода мезолита** (среднекаменного века).



Именно в период мезолита впервые возникает **КОМПОЗИЦИЯ** как связующее начало (формально и сюжетно-тематически) между отдельными изображениями.

Перед нами предстаёт целый мир первобытной жизни людей. Композиции из петроглифов показывают нам, как жили первобытные люди: как они охотились, ловили рыбу, собирали мёд диких пчёл и т.п.

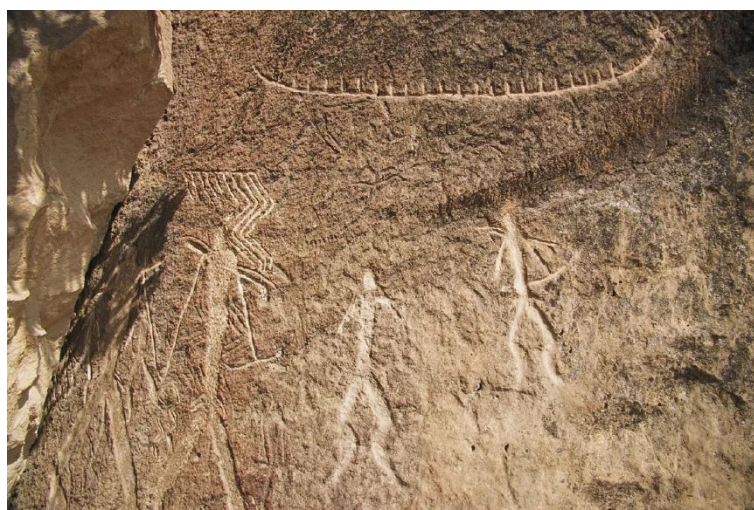






В наскальных композициях мезолита изображается человек и группы людей.

Эти изображения очень схематичны и условны.





Более условными и схематичными становятся также **изображения животных** – в сравнении с реалистичными изображениями животных в пещерной живописи палеолита.



Снизу:
изображения периода
палеолит

ИСКУССТВО НЕОЛИТА

(НОВОКАМЕННОГО ВЕКА)

В период неолита (новокаменного века)
изобразительное искусство идёт по пути
усиления процесса схематизации
изображения:

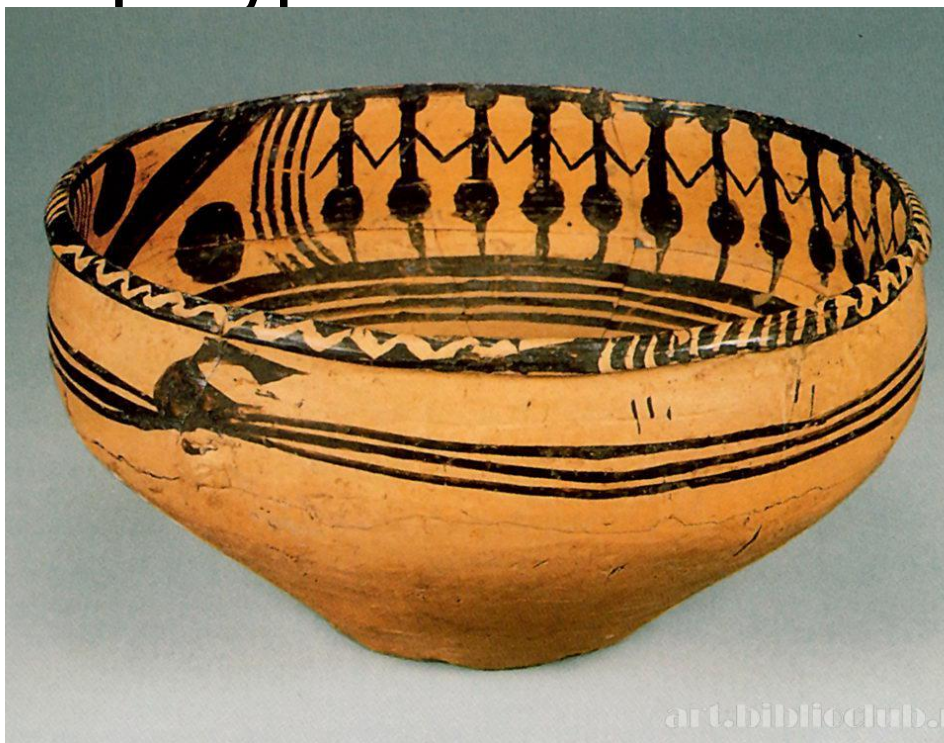
Наскальные
композиции
периода неолит
становятся всё
более
примитивными.





**Возникает керамика (глиняные сосуды),
украшенные стилизованными
изображениями животных, птиц, рыб.
Постепенно они превращаются в
геометрические фигуры.**

Так возникает
геометрический
орнамент –
повторяющийся
узор из кругов,
крестов,
квадратов,
полос,
спиралей и т.д.













Зачатки культовой

архитектуры

- **Мегалиты** (от греч. большой, камень) — сооружения из огромных каменных глыб, характерные в основном для позднего неолита (III тыс. до н. э.) в Европе.

- Виды мегалитов

1. Менгиры

2. Дольмены

3.

3 Кромпехи



2.

1












**Комплекс Стоунхендш в
Англии**



Реконструкция комплекса
Стоунхендш в Англии



Таким образом, в период неолита возникает:

-  ГОМ



© Л.И. Евтушенко. 2019.

ПРОВЕРОЧНЫЙ ВОПРОС

ВОПРОС № 1: Подумай, как называется **мегалитическое сооружение** неолита и эпохи бронзы в виде **одиноко стоящего камня?**



ВЫБЕРИ ПРАВИЛЬНЫЙ ОТВЕТ

Мегалитическое сооружение неолита и эпохи бронзы в виде **одинокое стоящего камня – это:**

- КРОМЛЕХ
- МЕНГИР
- ДОЛЬМЕН
- СТЕЛЛА

ЗАКЛЮЧЕНИЕ:

**Если ты испытывал затруднения,
отвечая на поставленные вопросы,
тебе следует вновь изучить
соответствующие разделы
настоящей презентации!**