

АО «Медицинский университет
Астана»

ЭКГ ПРИ МИТРАЛЬНЫХ ПОРОКАХ

Подготовила:

Абдурахманова Камила

Группа 555

Проверила: Саркулова С.

Астана, 2015^{М..}

Недостаточность митрального клапана (*insufficiencia valvulae mitralis*)

Возникает в тех случаях, когда митральный клапан во время систолы левого желудочка не закрывает полностью атриовентрикулярное отверстие и проходит обратный ток крови из желудочка в предсердие.

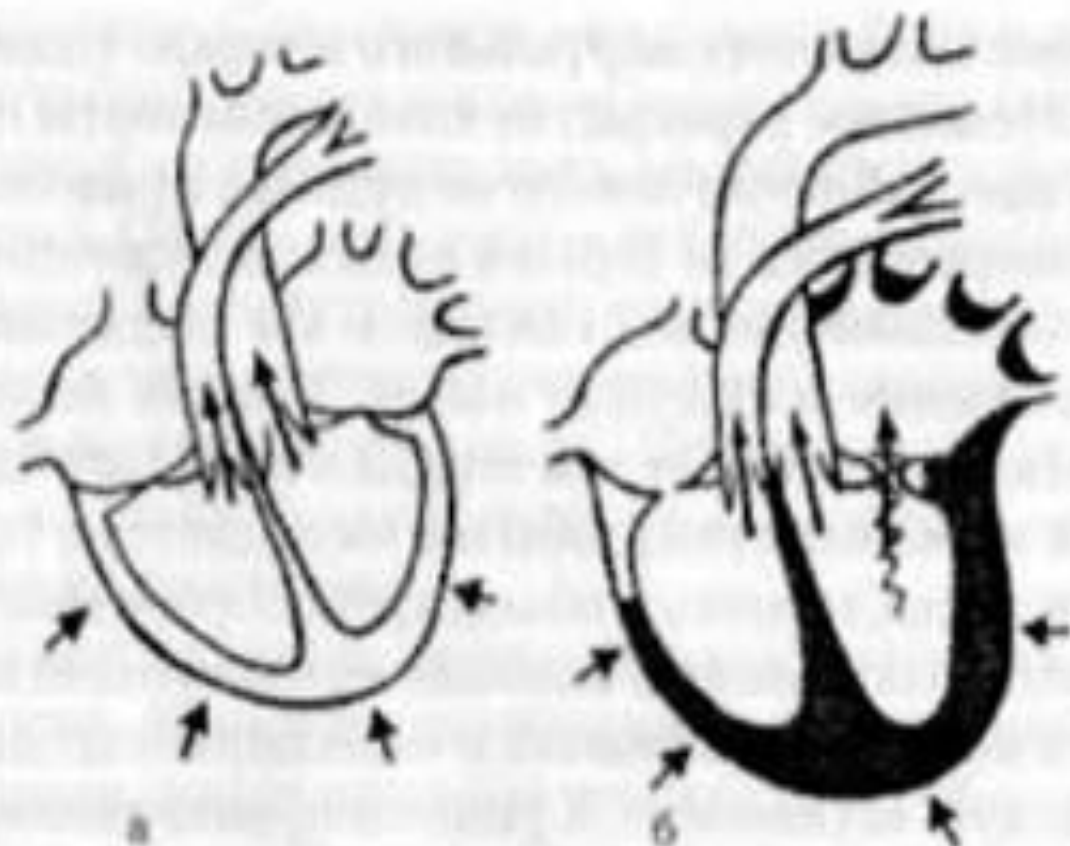
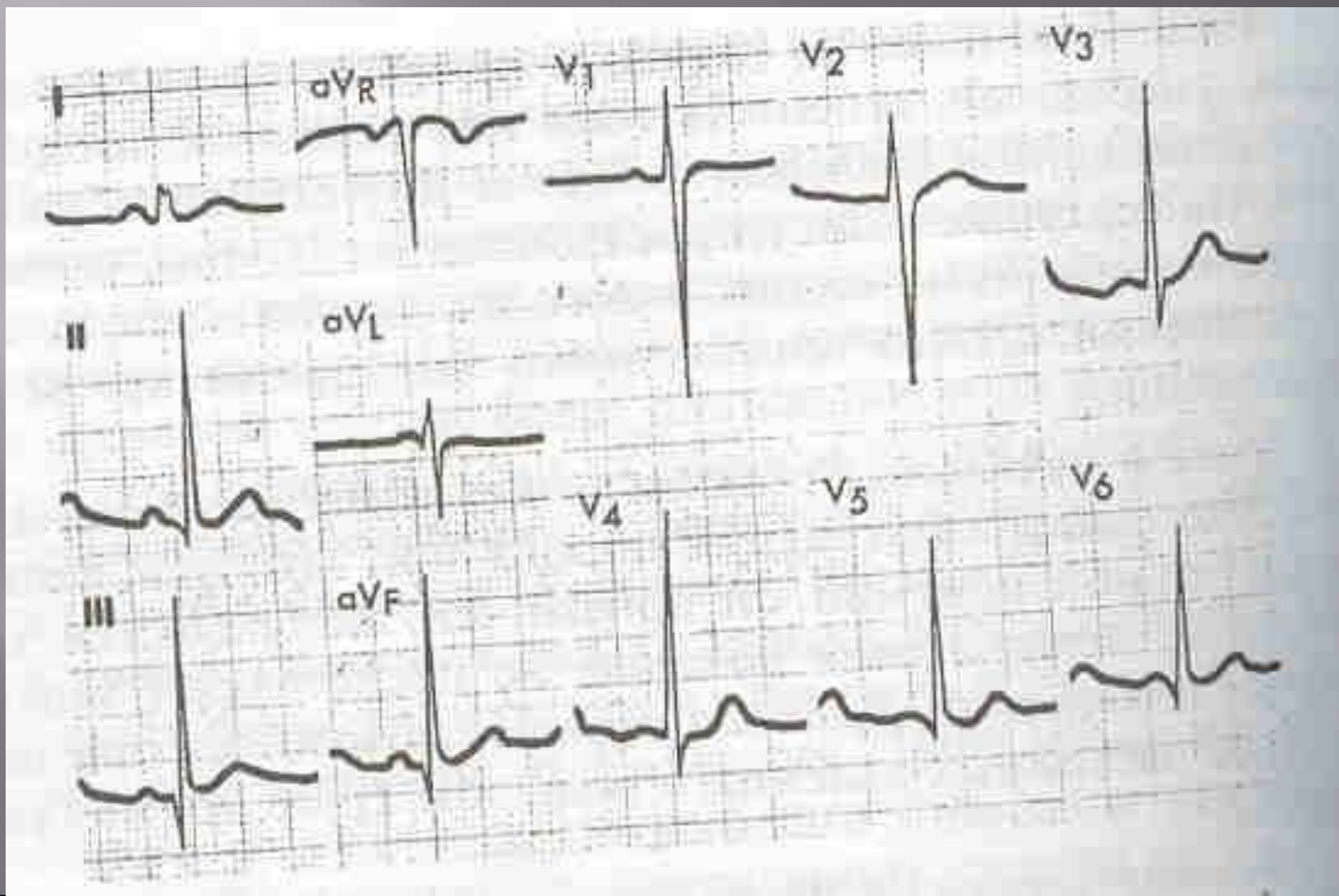


Рис. 13. Изменение внутрисердечной гемодинамики при недостаточности митрального клапана:

а — нормальное сердце; б — сердце при митральной недостаточности. Прямые стрелки — нормальный ток крови, волнистая стрелка — обратный. Черным швом выделены гипертрофированные отделы

ЭКГ при митральной недостаточности



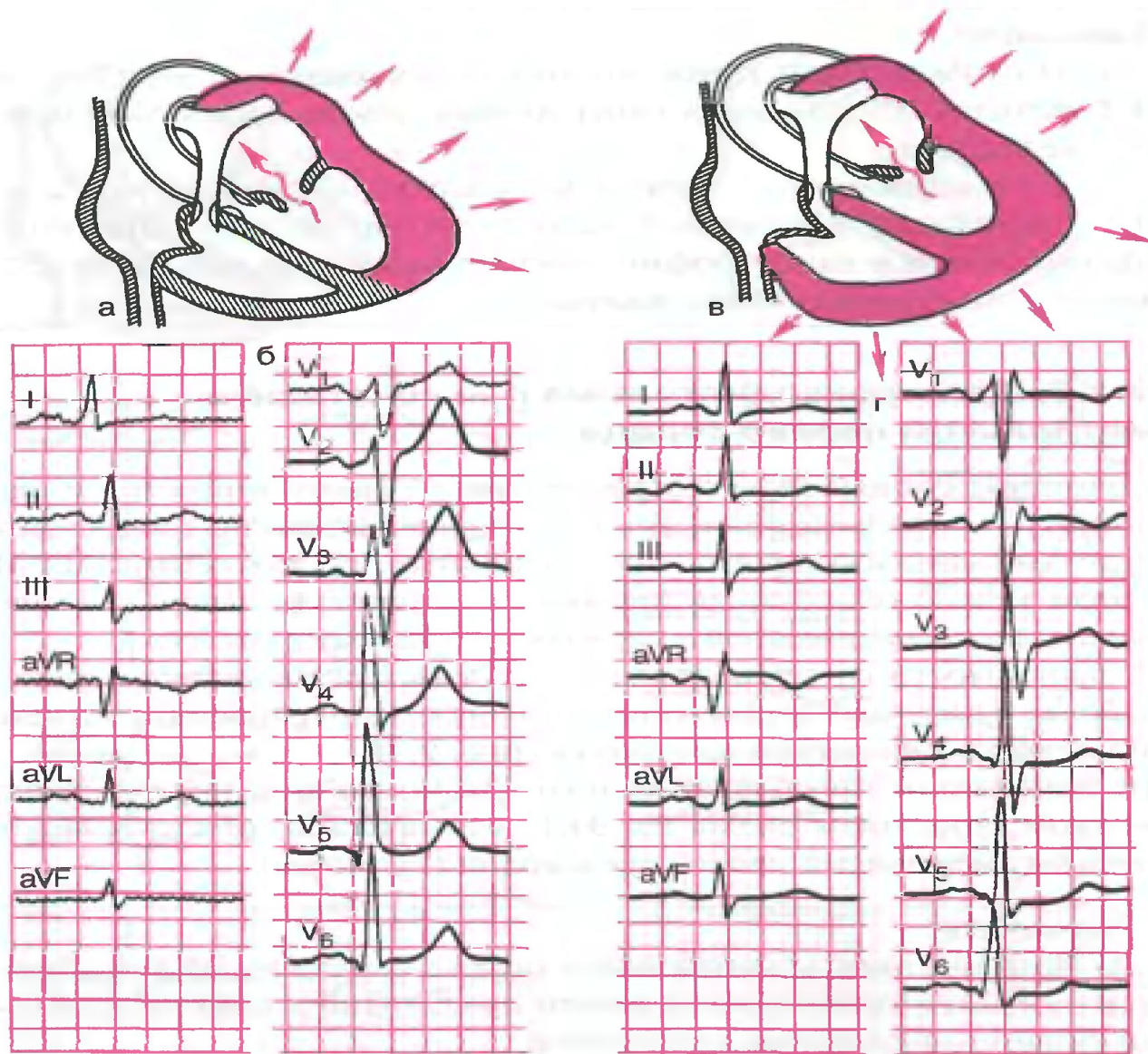
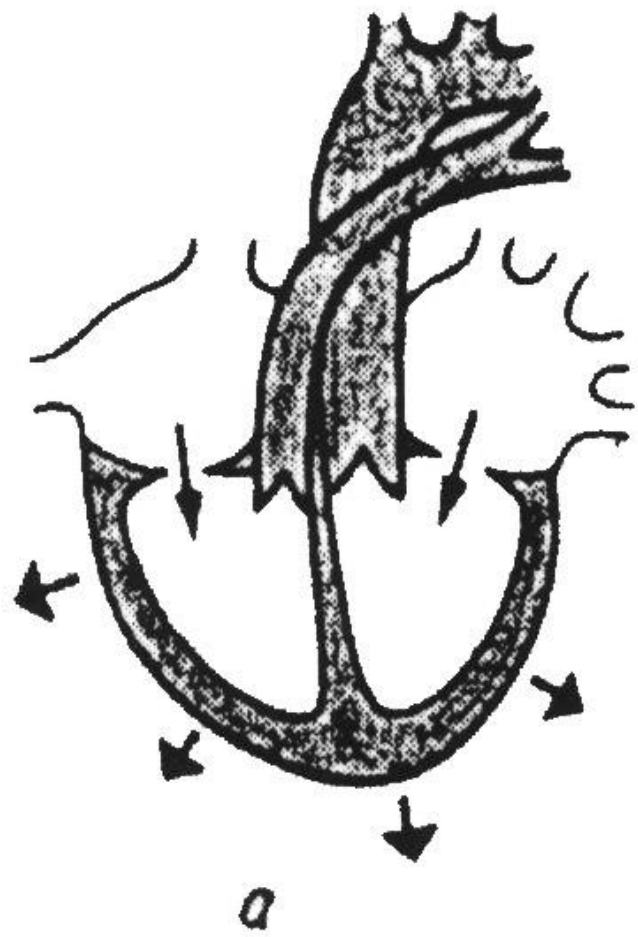


Рис. 9.2. ЭКГ при недостаточности митрального клапана:

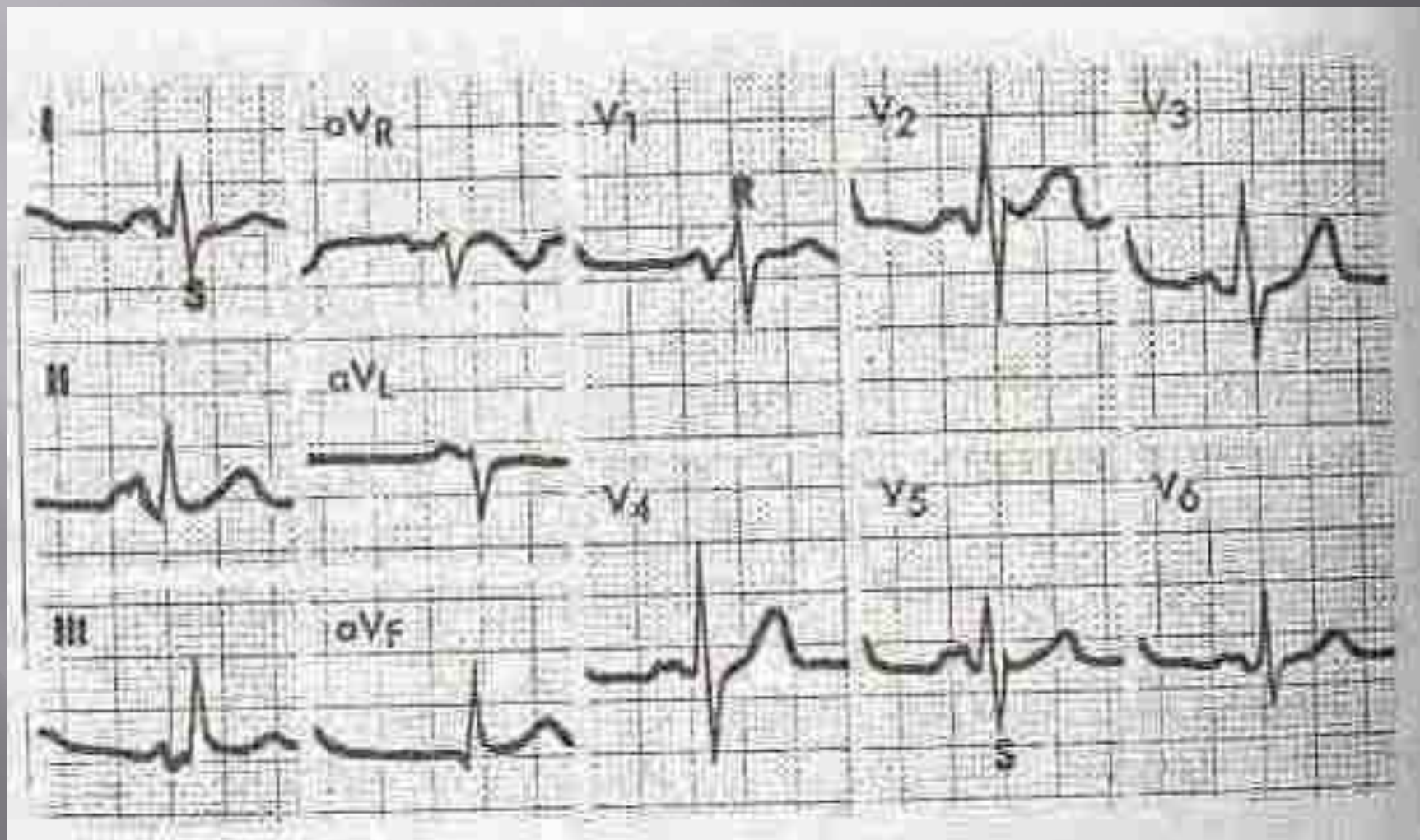
а, б — схема изменений внутрисердечной гемодинамики и ЭКГ при гипертрофии левого предсердия и левого желудочка (наиболее частый вариант порока); *в, г* — схема изменений внутрисердечной гемодинамики и ЭКГ при более редком варианте порока (гипертрофия левого предсердия и комбинированная гипертрофия обоих желудочков)

Стеноз митрального клапана (mitral stenosis)

Сужение атриовентрикулярного отверстия происходит при срастании створок митрального клапана, их уплотнении и утолщении, а также при укорачивании и уплотнении сухожильных нитей. Клапан приобретает вид лейки или диафрагмы с щелеподобным отверстием внутри.



ЭКГ при митральном стенозе



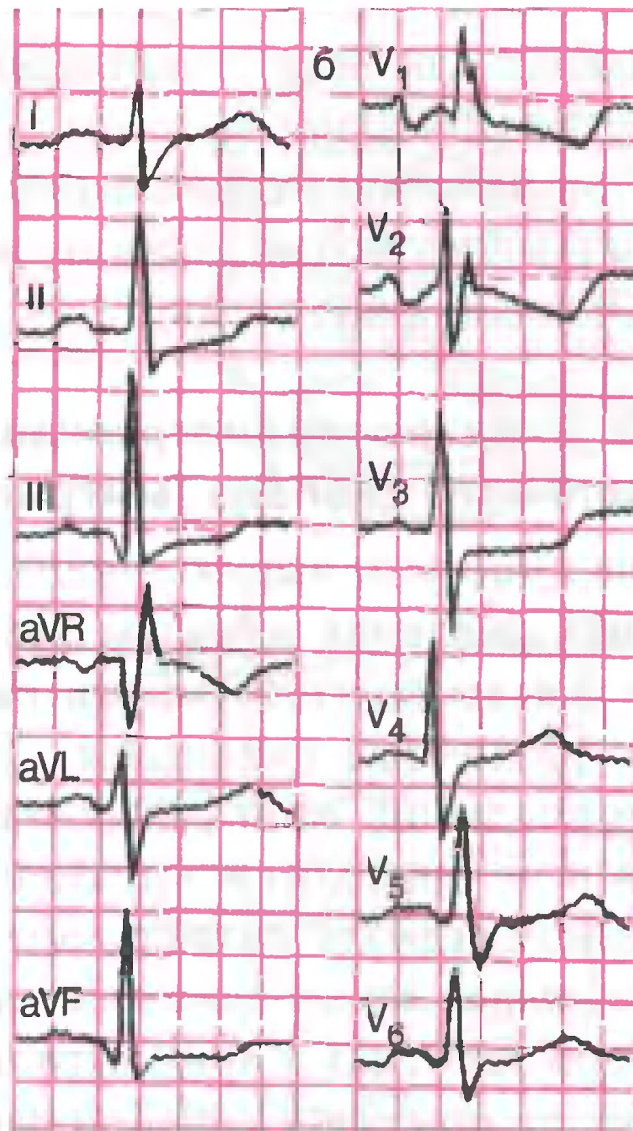
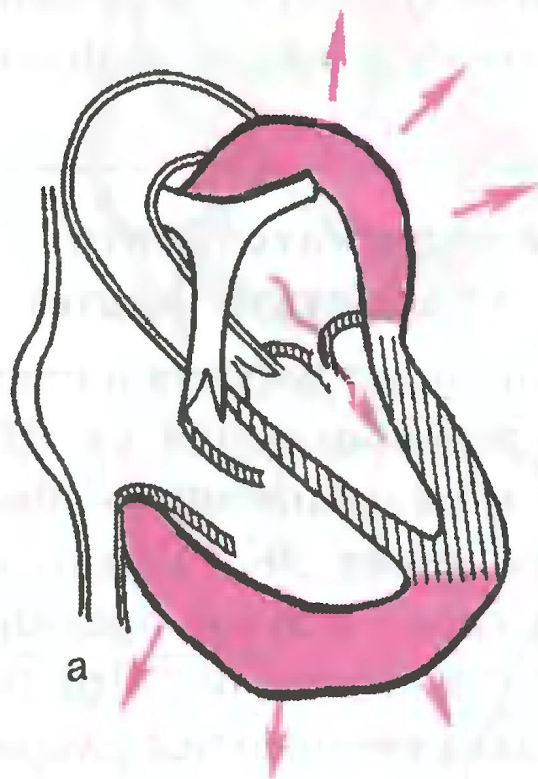


Рис. 9.1. ЭКГ при стенозе левого атриовентрикулярного отверстия (митральном стенозе):

а – схема изменения внутрисердечной гемодинамики; *б* – ЭКГ

Сочетанный митральный порок сердца

Сочетание стеноза левого атриовентрикулярного отверстия и недостаточности митрального клапана встречается значительно чаще изолированных митральных пороков сердца.

На ЭКГ при этом можно обнаружить признаки гипертрофии левого предсердия и комбинированной гипертрофии обоих желудочков.

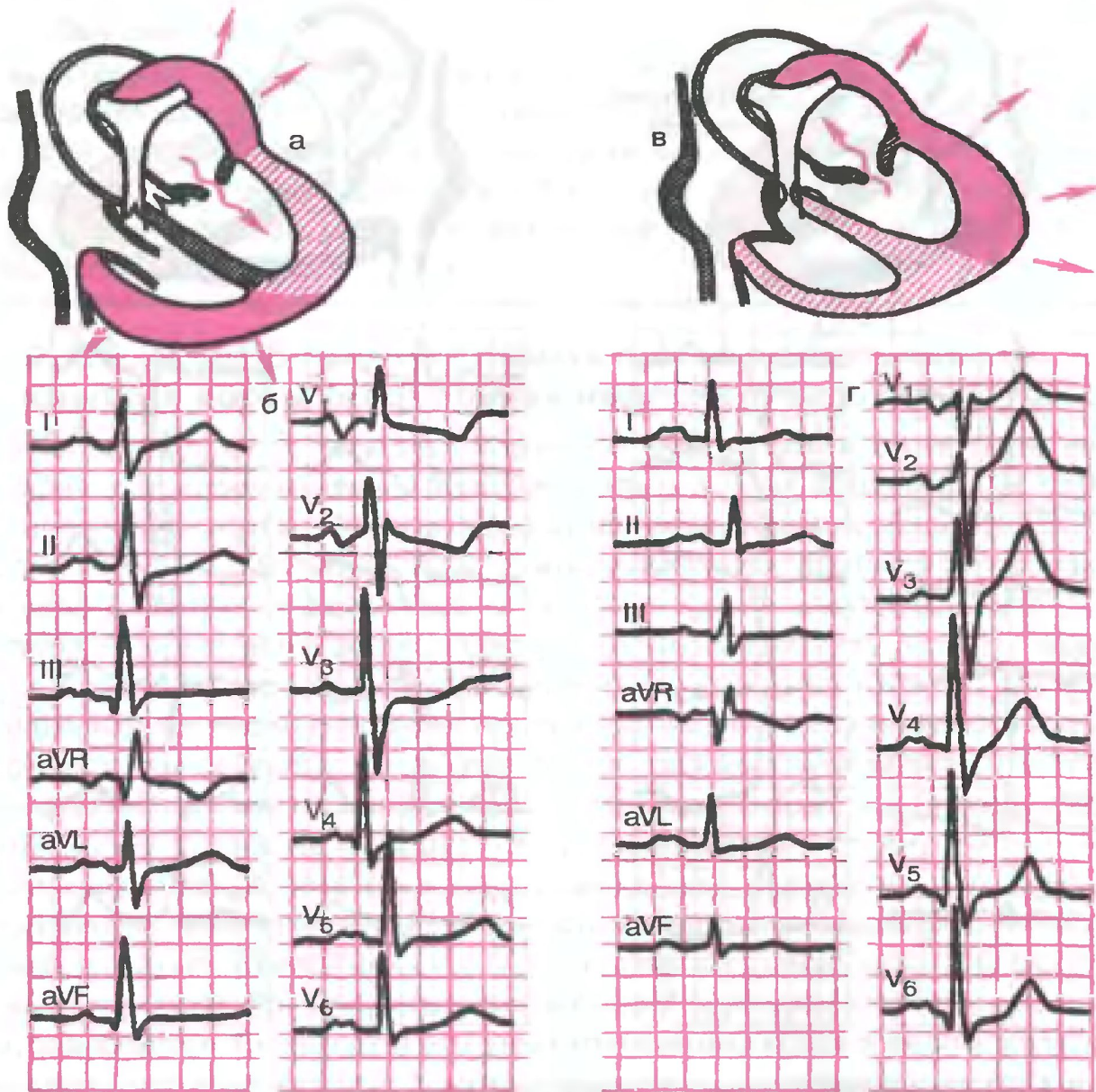


Рис. 9.3. ЭКГ при сочетанном митральном пороке сердца:
а, б — схема изменений внутрисердечной гемодинамики и ЭКГ при преобладании митрального стеноза; *в, г* — то же при преобладании митральной недостаточности