

ЫПОЛНЕНИЕ ЭСКИЗА В ТОЧЕЧНОЙ ТЕХНИКЕ



Вам понадобится:

1. Скатерть для работы
2. Бумага для рисования 3 листа
3. Карандаш, ластик, кисти для рисования (маленькая и средняя)
4. Краски (любые, но обязательно гуашь или акварель)
5. Стаканчик для воды
6. Тряпочка для вытирания кисти
7. Губка для мытья посуды
8. Ткань фактурная
9. Ножницы
10. Клей карандаш

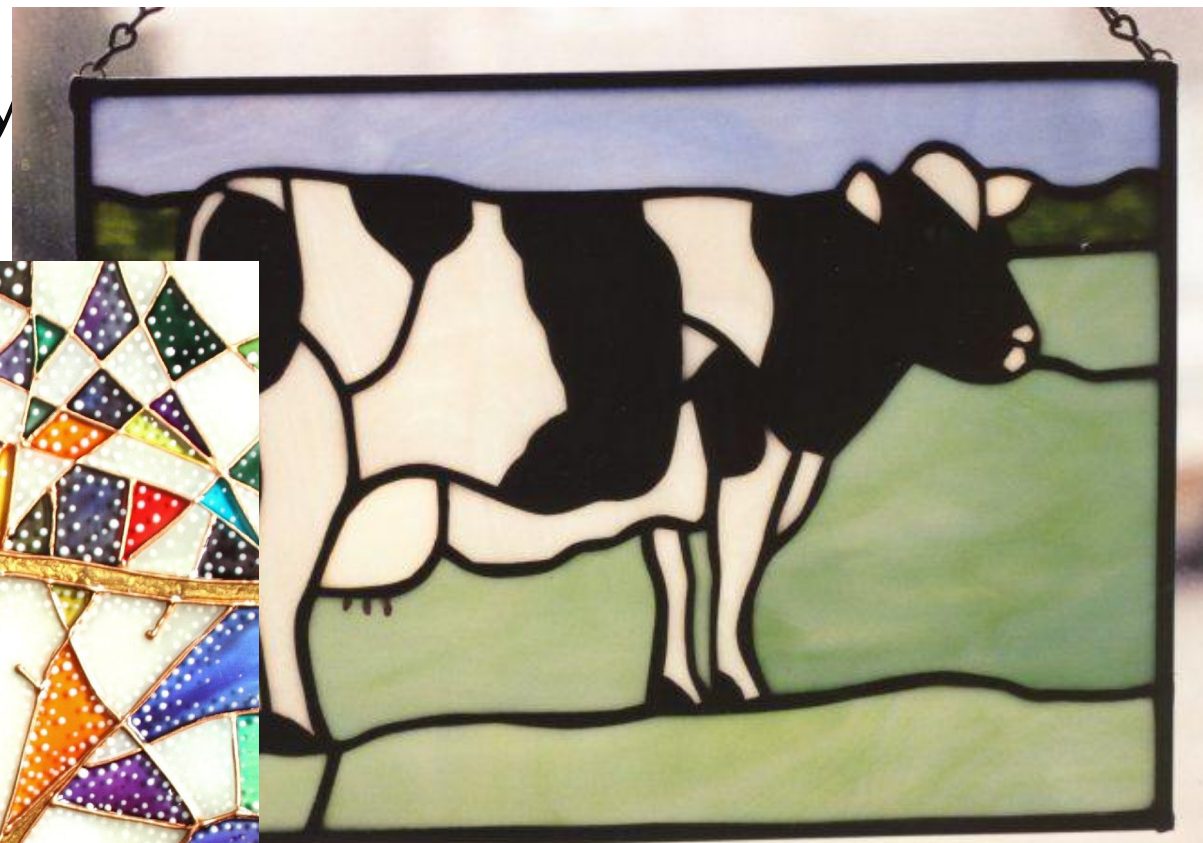


ТОЧЕЧНЫЙ РИСУНОК МОЖЕТ
НАПОМИНАТЬ ВАМ:

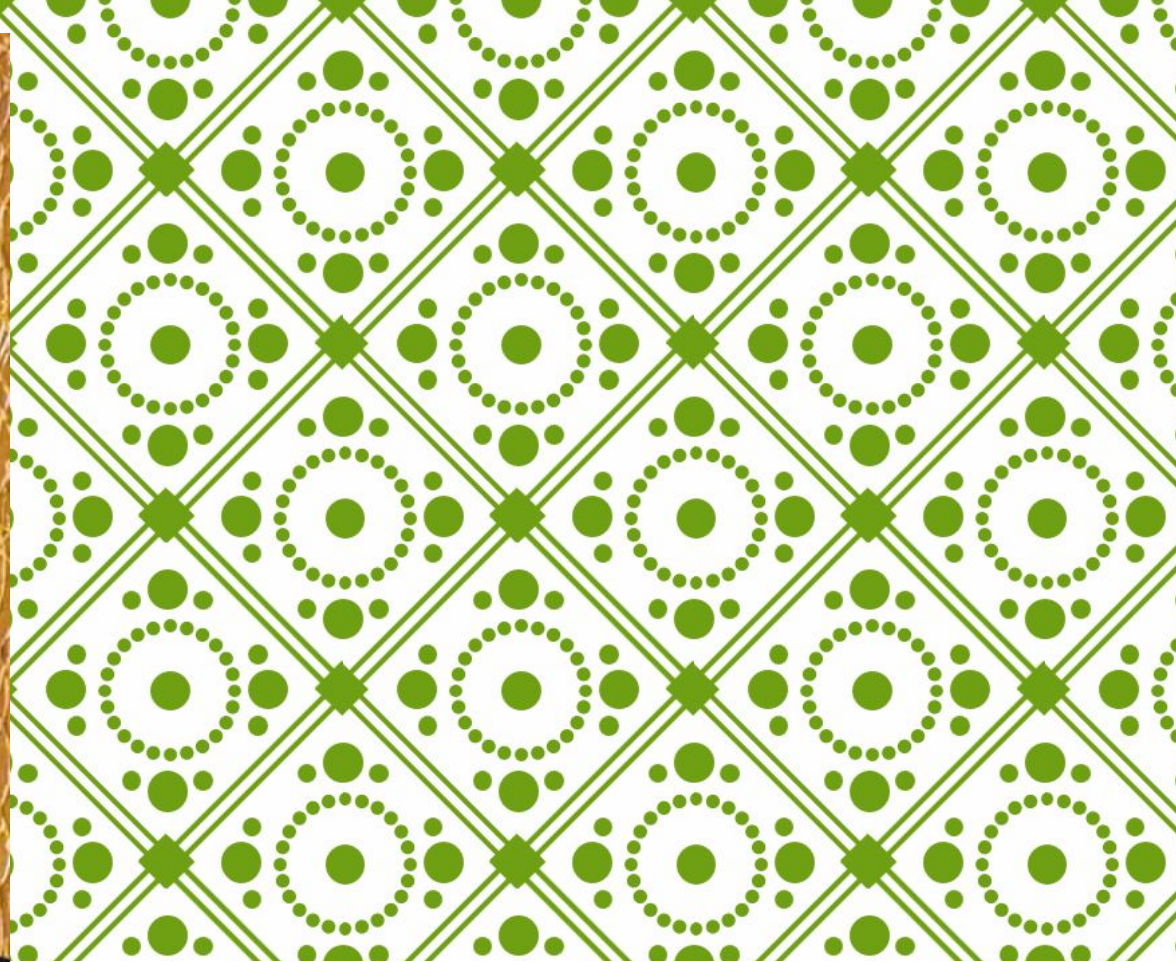
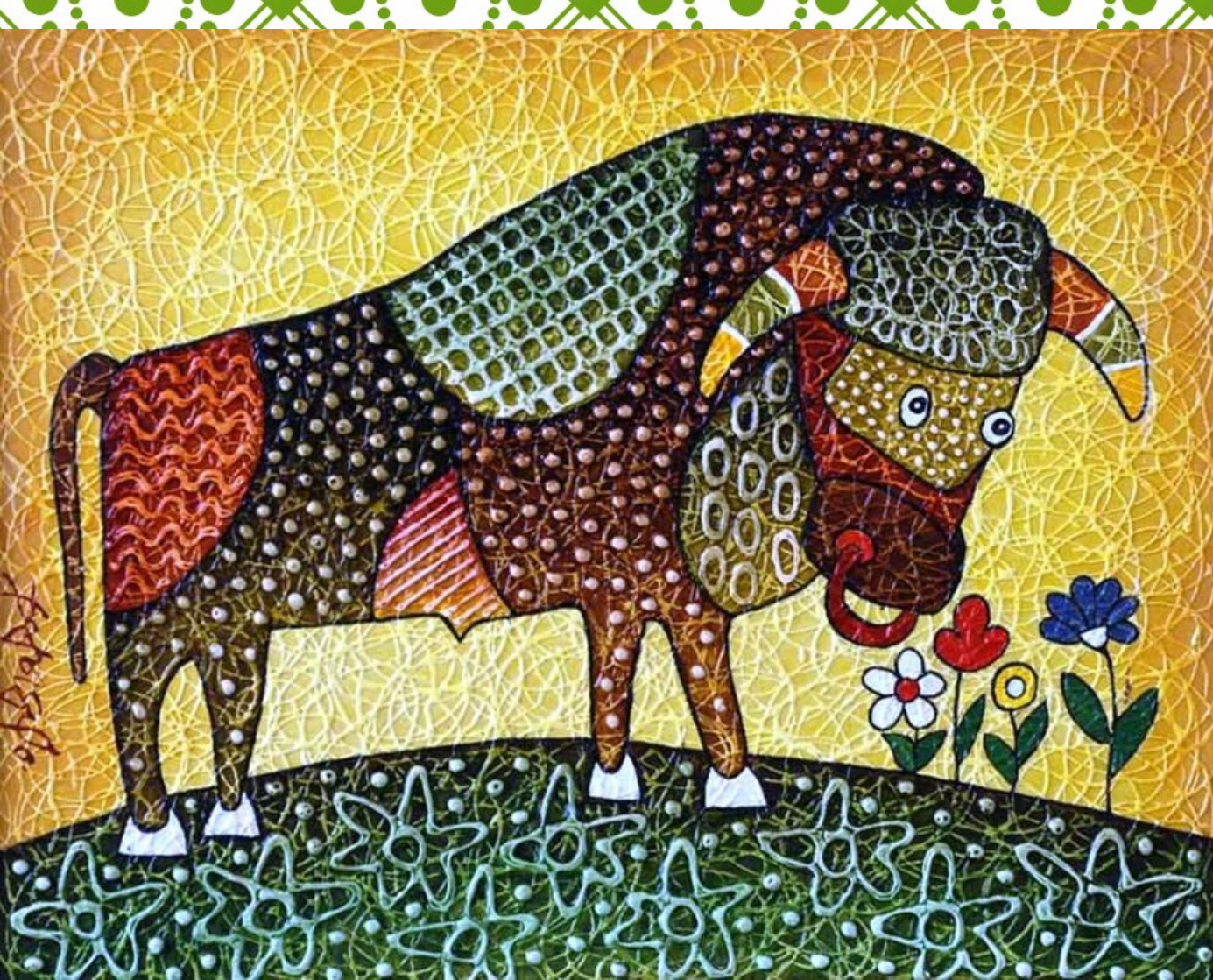


Римскую мозаику

ВИТРАЖНУЮ ТЕХНИКУ



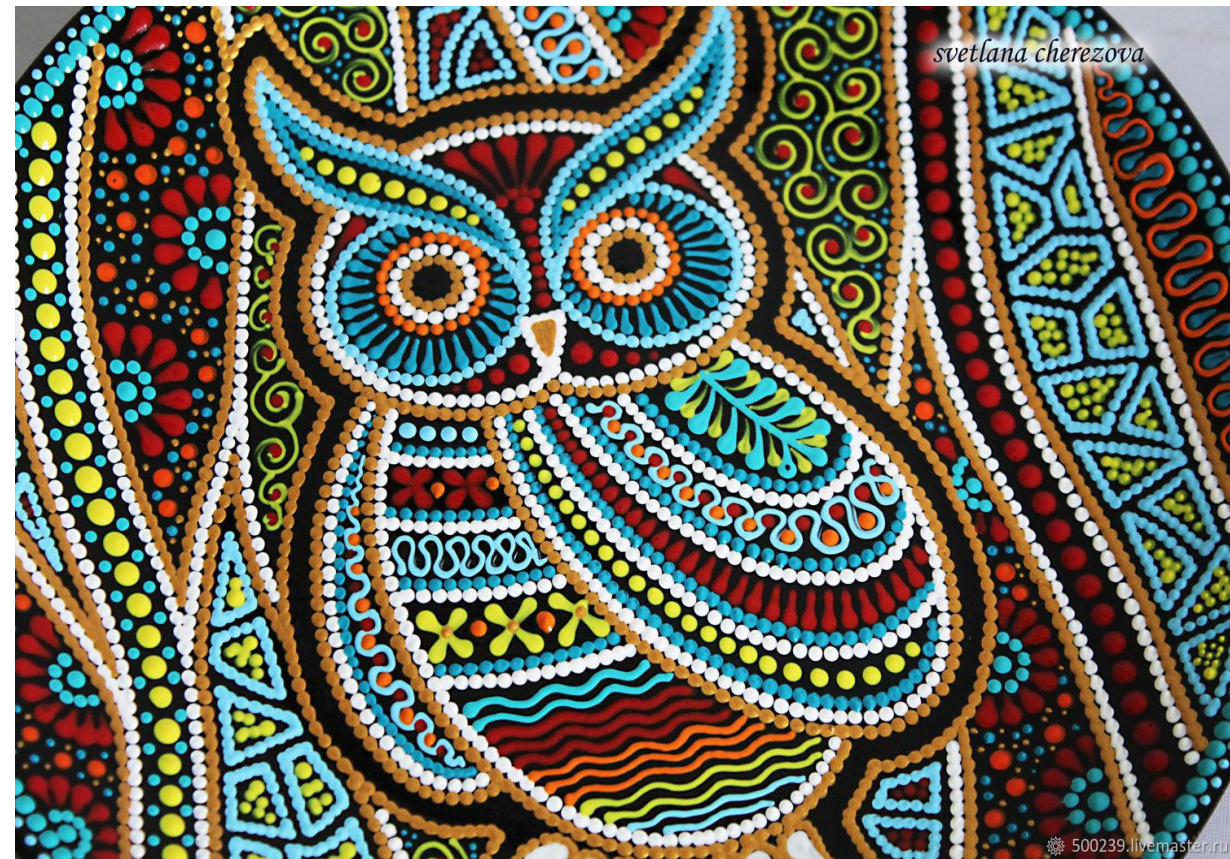
Аккуратное заполнение
цветом
внутри контура



ТЕХНИКУ КОЛЛАЖА

Колла́ж (от фр. *collage* — приклеивание) — приём в искусстве, предполагающий соединение в одном произведении разнородных элементов (различных по происхождению, материалу, контрастных по стилю и т. п.

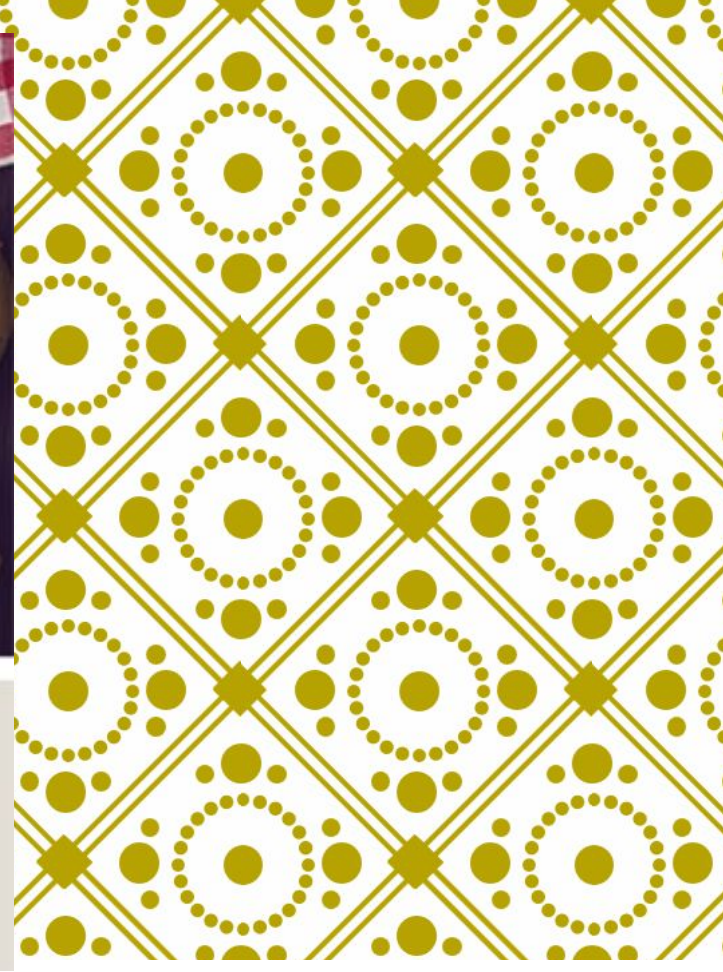
ТОЧЕЧНЫЙ РИСУНОК



Выполняется кистью или
специальным
инструментом - «калячницей»

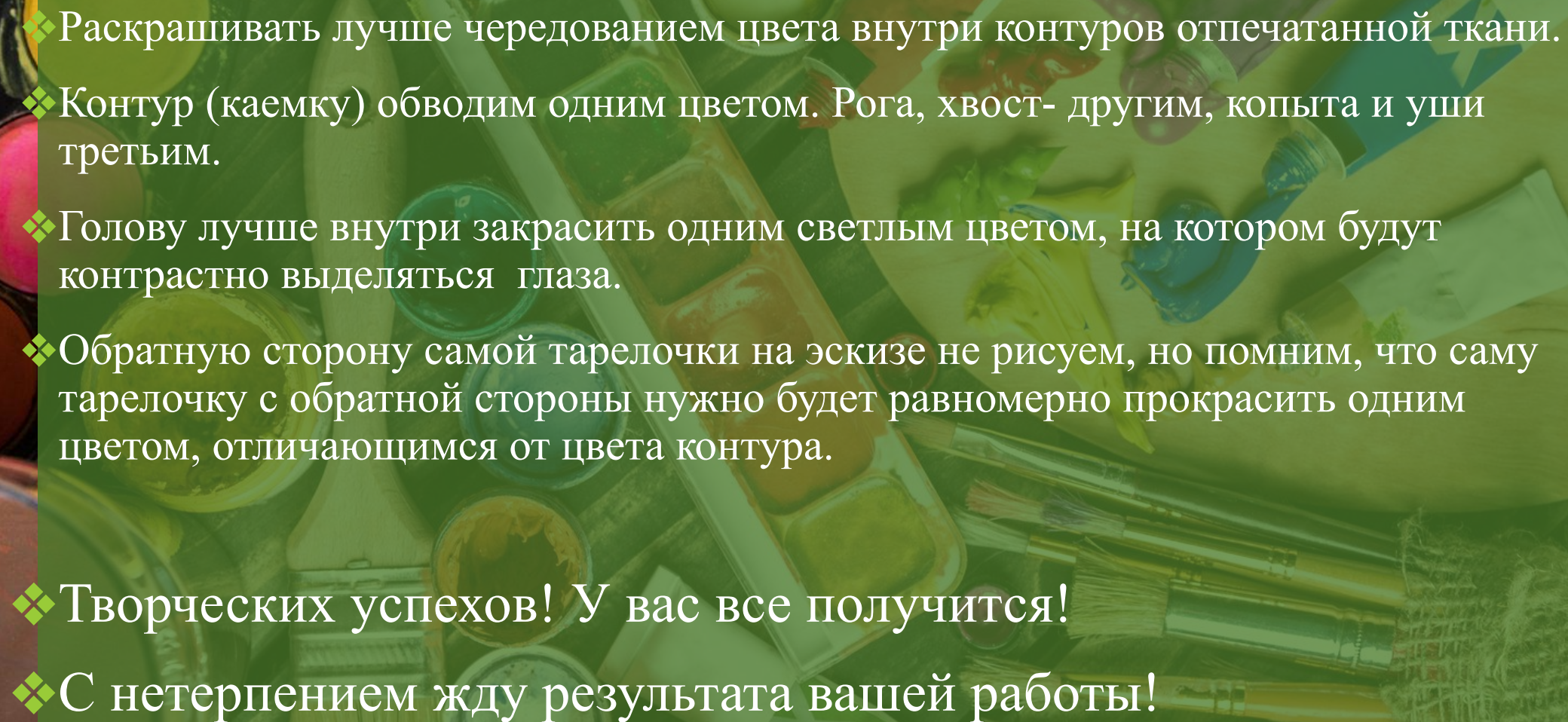
ЭТАПЫ РАБОТЫ:

1. Готовим фон: равномерно прокрашиваем кистью темной краской фактурную ткань, которую использовали для лепки тарелочки, гуашью или акварелью и прикладываем плотно к листу бумаги, сверху кладем полиэтиленовый пакетик и книгу для равномерного нажима
2. Снимаем книгу, убираем полиэтилен, сразу стираем с мылом ткань, прокрашенную краской
3. Тем временем ваш лист с отпечатком ткани подсохнет и можно ставить тарелочку и обводить по контуру. (старайтесь чтобы у вас получилось разместить на листе 2 раза вашу тарелочку чтобы была возможность сделать два эскиза)
4. Вырезаем по контуру. Приклеиваем на чистые листы.



РАСКРАШИВАНИЕ ЭСКИЗА

- Рисуем карандашом голову, рога, уши, глаза, контур по периметру
- Подготавливаем краски, на отдельном листочке смешайте «колера», используем не более пяти цветов

- 
- ❖ Раскрашивать лучше чередованием цвета внутри контуров отпечатанной ткани.
 - ❖ Контур (каемку) обводим одним цветом. Рога, хвост- другим, копыта и уши третьим.
 - ❖ Голову лучше внутри закрасить одним светлым цветом, на котором будут контрастно выделяться глаза.
 - ❖ Обратную сторону самой тарелочки на эскизе не рисуем, но помним, что саму тарелочку с обратной стороны нужно будет равномерно прокрасить одним цветом, отличающимся от цвета контура.
 - ❖ Творческих успехов! У вас все получится!
 - ❖ С нетерпением жду результата вашей работы!