

ВОЗДЕЙСТВИЕ ЧЕЛОВЕКА НА ПРИРОДУ



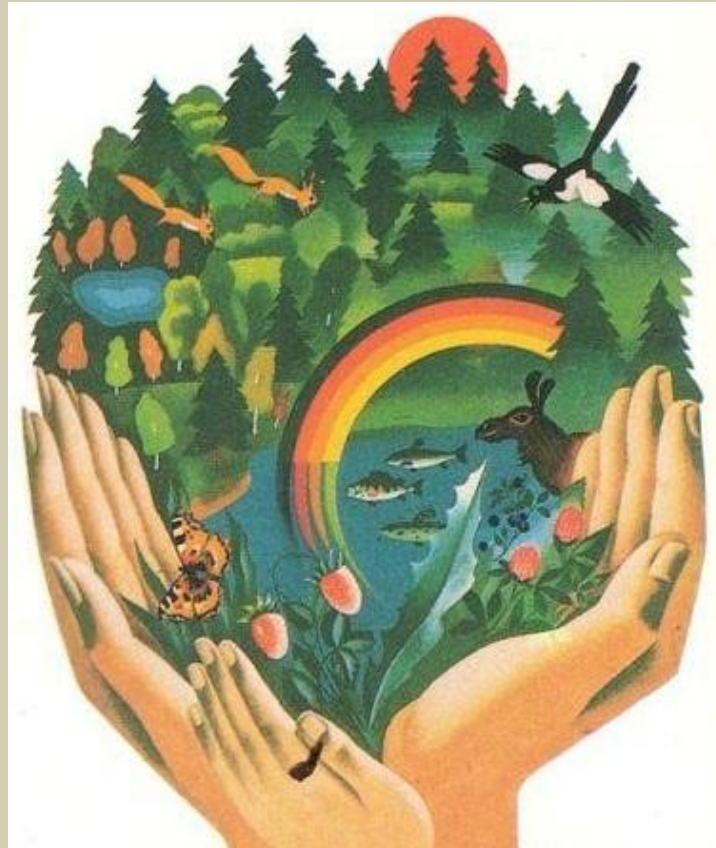
ПЛАН:

1. Экология.

2. Ресурсы Земли.

3. Воздействие человека на природу.

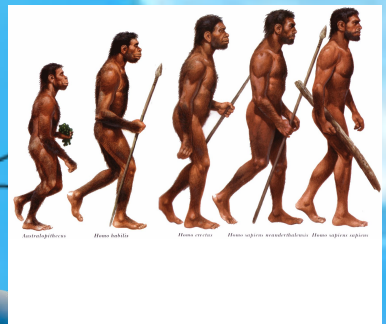
ЭКОЛОГИЯ – ЭТО



ЭКОЛОГИЯ – это наука

о взаимодействии

человека и природы.



5 млрд. лет
Gide

Вопросы к тексту №1

1. Как человек относится к природе?
2. С какими экологическими проблемами столкнулись люди?
3. Кто стал виновником экологических проблем?
4. Можно ли назвать человека царем природы?
5. Разве настоящий «царь», правитель только берет все у природы и ничего не дает ей взамен?

Вопросы к тексту №2

1. Как ведет себя человек по отношению к природе?
2. Что старается покорить человек?
3. Как природа отвечает человеку на его попытку подчинить себя?
4. Какими должны быть правильные гармоничные взаимоотношения человека и природы?

Вопросы к тексту №3

1. Каковы последствия этой охоты?
2. Для чего были убиты эти животные? Разве эти люди голодали?
3. О каком отношении к природе говорят эти факты? (потребительское отношение к природе).
4. Каким должно быть отношение человека к природе, в частности к животным?

Верны ли суждения:

- а) Человек – это царь и властелин природы! ;
- б) желание человека господствовать над природой оборачивается непоправимым ущербом и для природы, и для человека;
- в) у человека потребительское отношение к природе.

Ответ:

- 1) верно только *а*
- 2) верно только *б*
- 3) верно только *в*
- 4) верно только *а* и *б*
- 5) верно только *б* и *в*
- 6) верно только *а* и *в*
- 7) верны все суждения
- 8) все суждения неверны

ПЛАН:

1. Экология.

2. Ресурсы Земли.

3. Воздействие человека на природу.

Ресурсы Земли

```
graph TD; A[Ресурсы Земли] --> B[исчерпаемые]; A --> C[неисчерпаемые];
```

исчерпаемые

*которые в
будущем
могут
закончиться*

неисчерпаемые

*которые в
будущем не
могут
закончиться*

Ресурсы Земли



Исчерпаемые	Неисчерпаемые
Богатства недр	Космические ресурсы
Почва	Климатические ресурсы
Растительный и животный	Водные ресурсы

ПЛАН:

1. Экология.

2. Ресурсы Земли.

3. Воздействие человека на природу.

Географическая оболочка

Атмосфера

Гидросфера

Биосфера

Литосфера

А

А

А

А



Загрязнение атмосферы



Загрязнение гидросферы



Воздействие на биосферу

А / **БИОСФЕРА** - это живая оболочка Земли.

В **Красную книгу** заносятся редкие и находящиеся на грани исчезновения виды флоры и фауны.



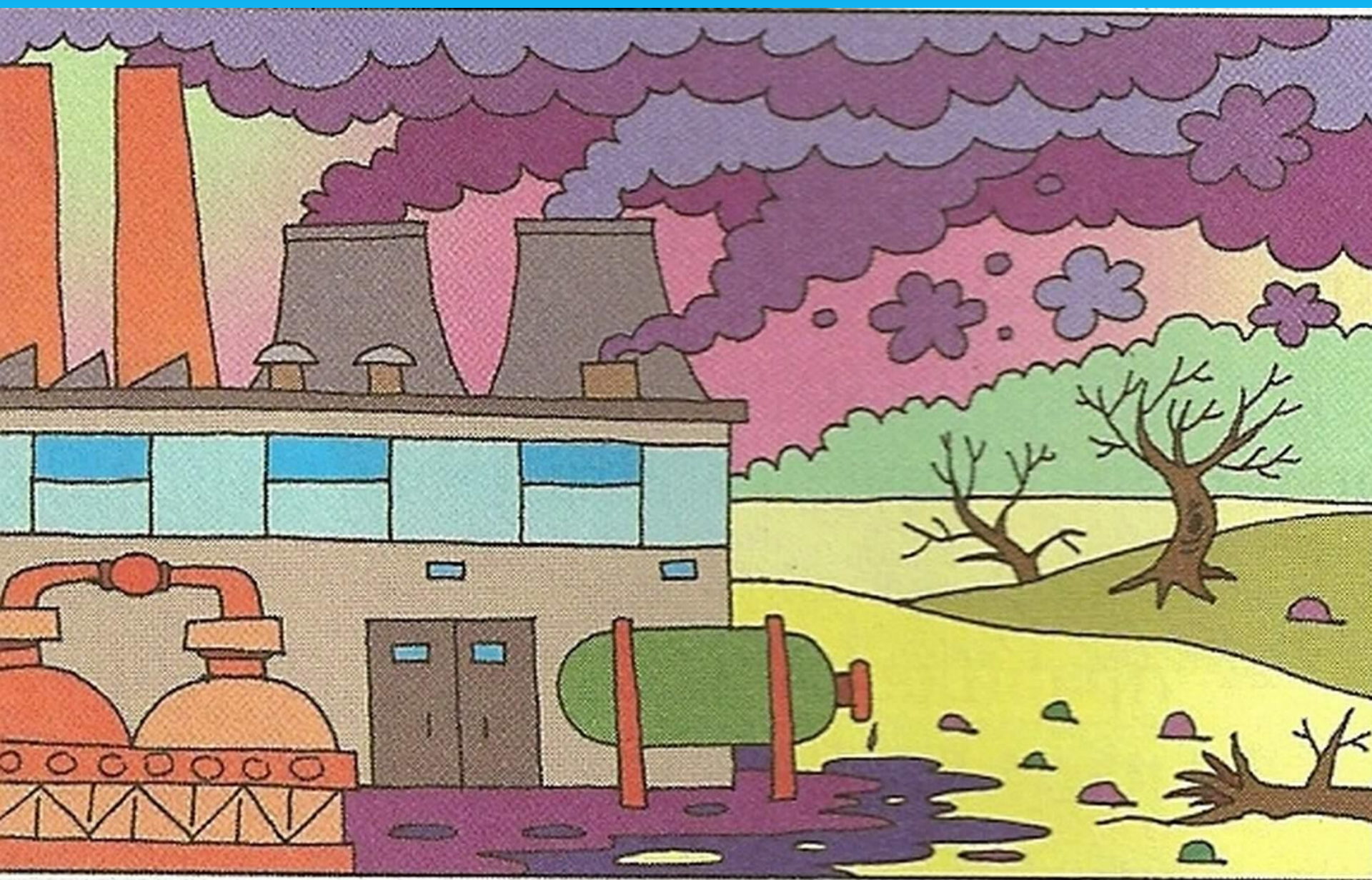
Чёрная книга животных и растений содержит список вымерших и безвозвратно исчезнувших видов.

**Задание. Рассмотрите
иллюстрации и опишите
воздействие человека на природу
по плану.**

1. Географическая оболочка.

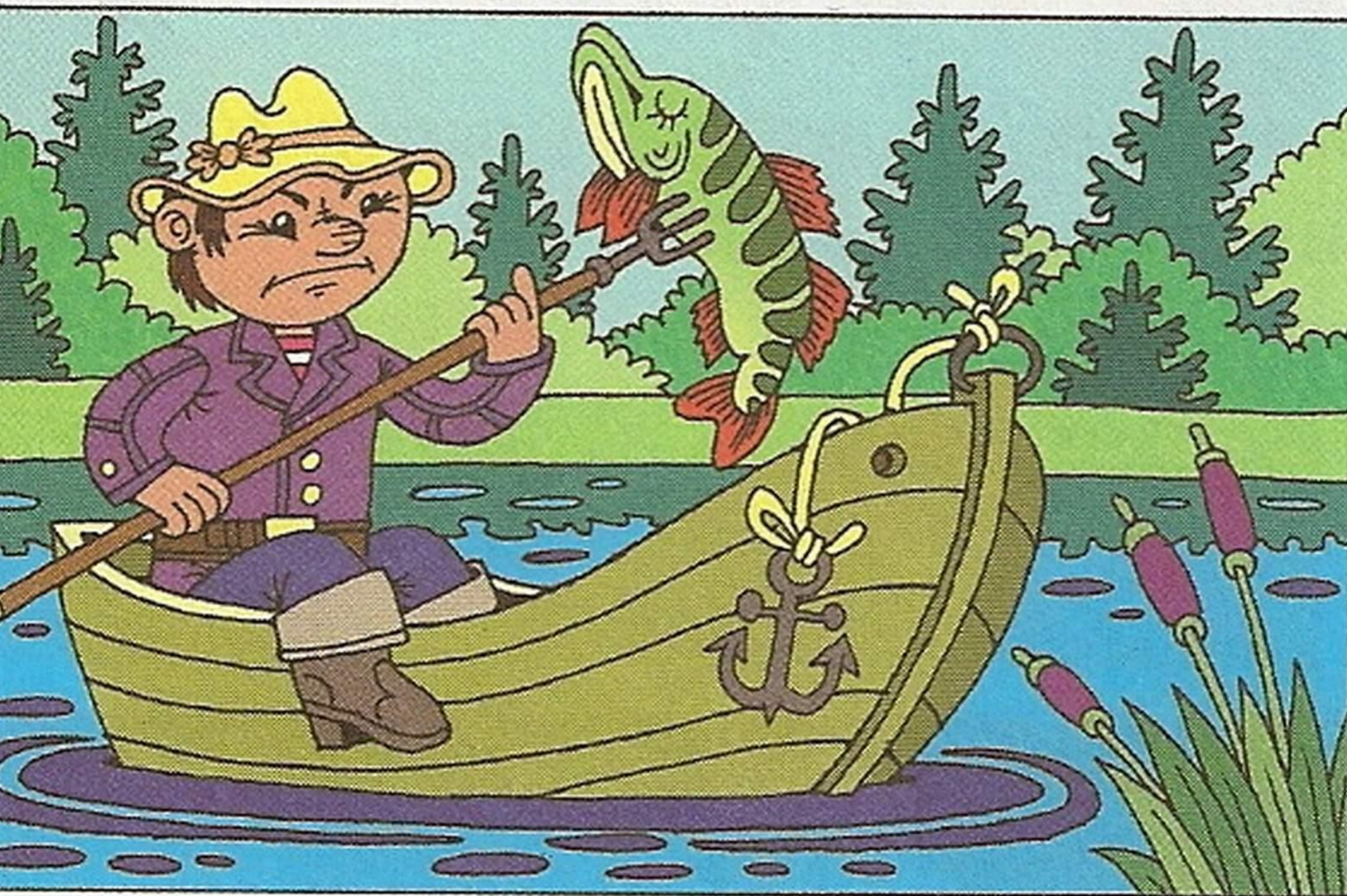
2. Способ загрязнения.

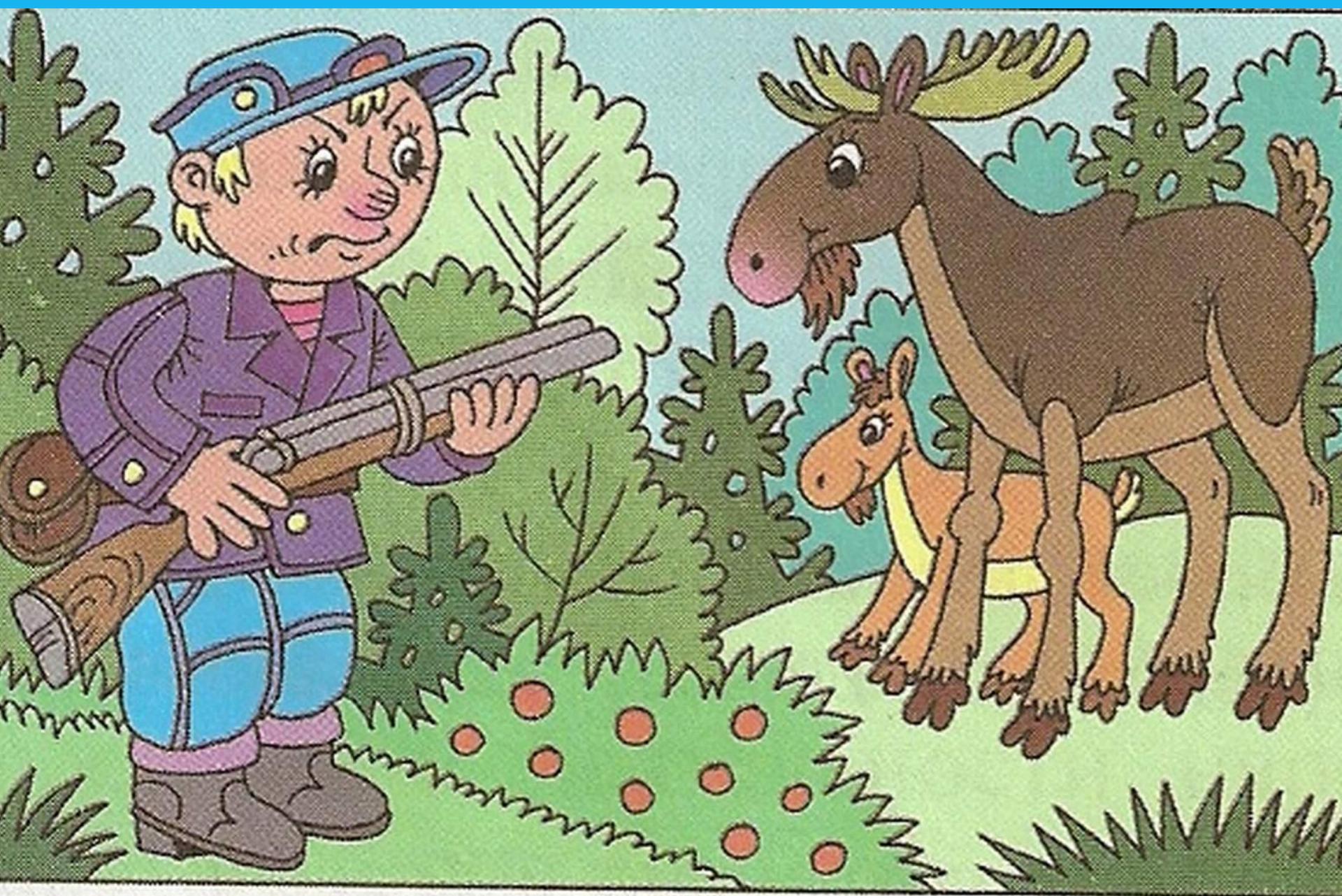
3. Правила поведения человека.



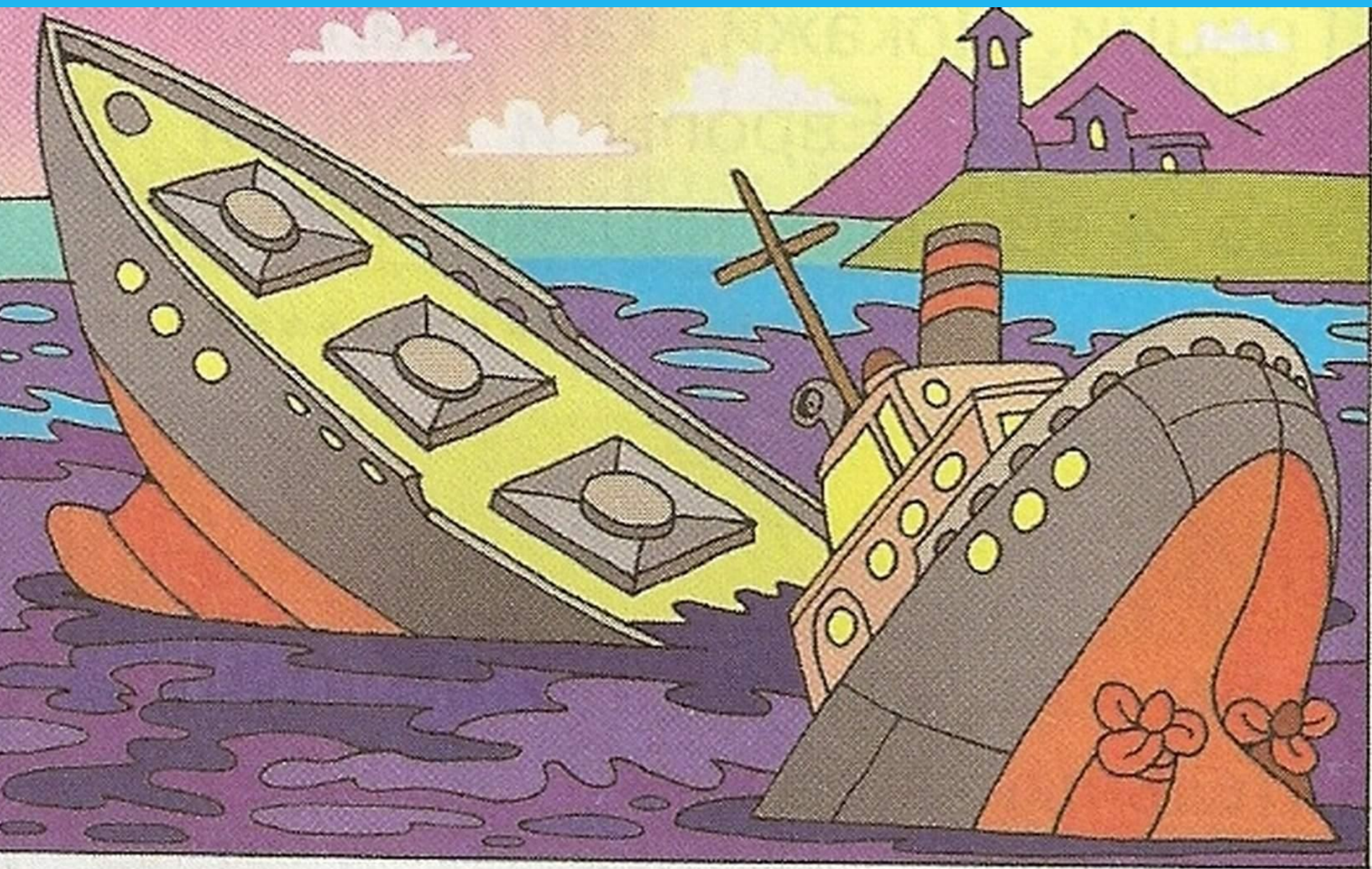


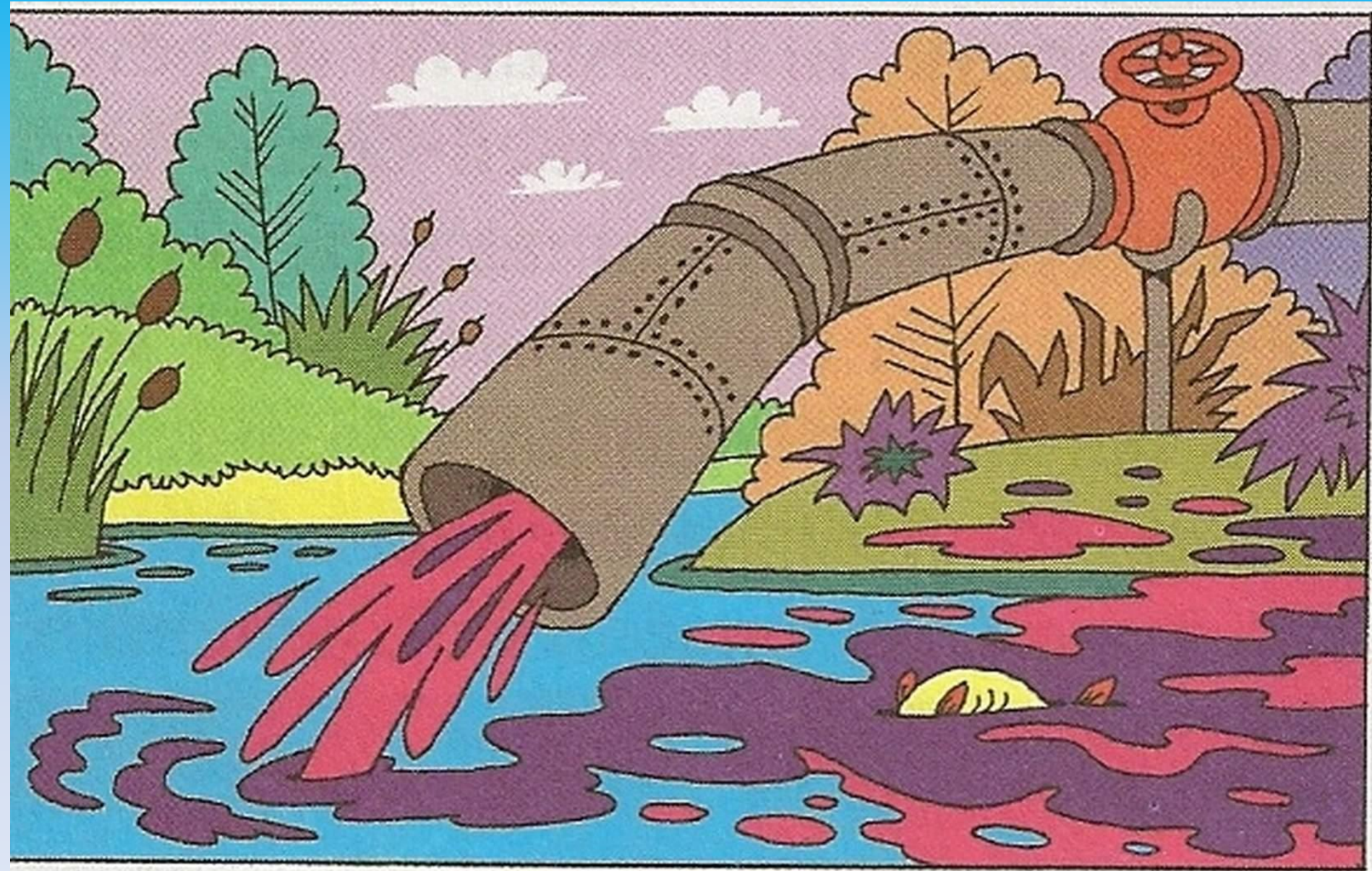














Задание. Рассмотрите рисунки школьников. На какую тему эти рисунки? Придумайте свои правила поведения, нарисуй их в тетради и озаглавь.

