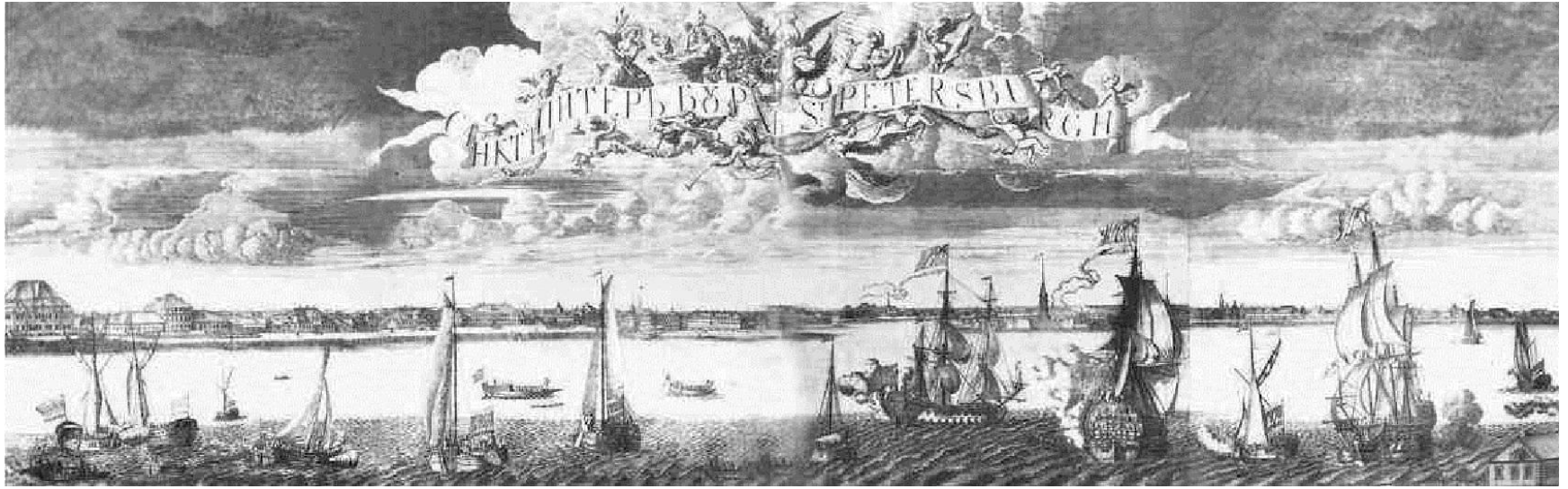
A historical map of Saint-Petersburg, Russia, showing the city's layout along the Neva River. The map is in a sepia tone and features a blue semi-transparent overlay with rounded corners and decorative scroll-like elements. The text is centered on this overlay. The map shows various buildings, streets, and the river's course.

*История и культура  
Санкт-Петербурга  
7 класс*

**Новый для России город**  
*Урок 13*

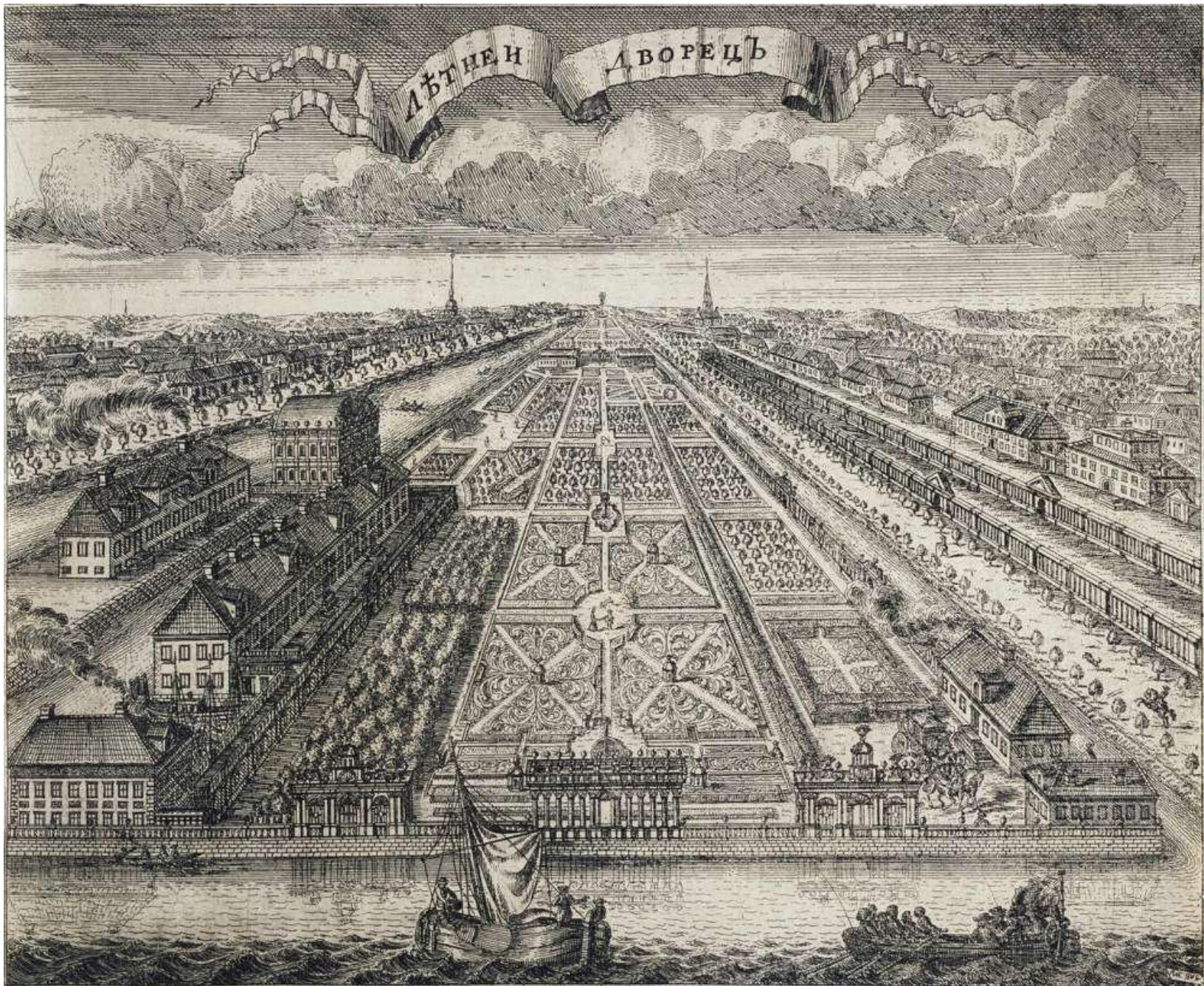
# Что такое облик города?

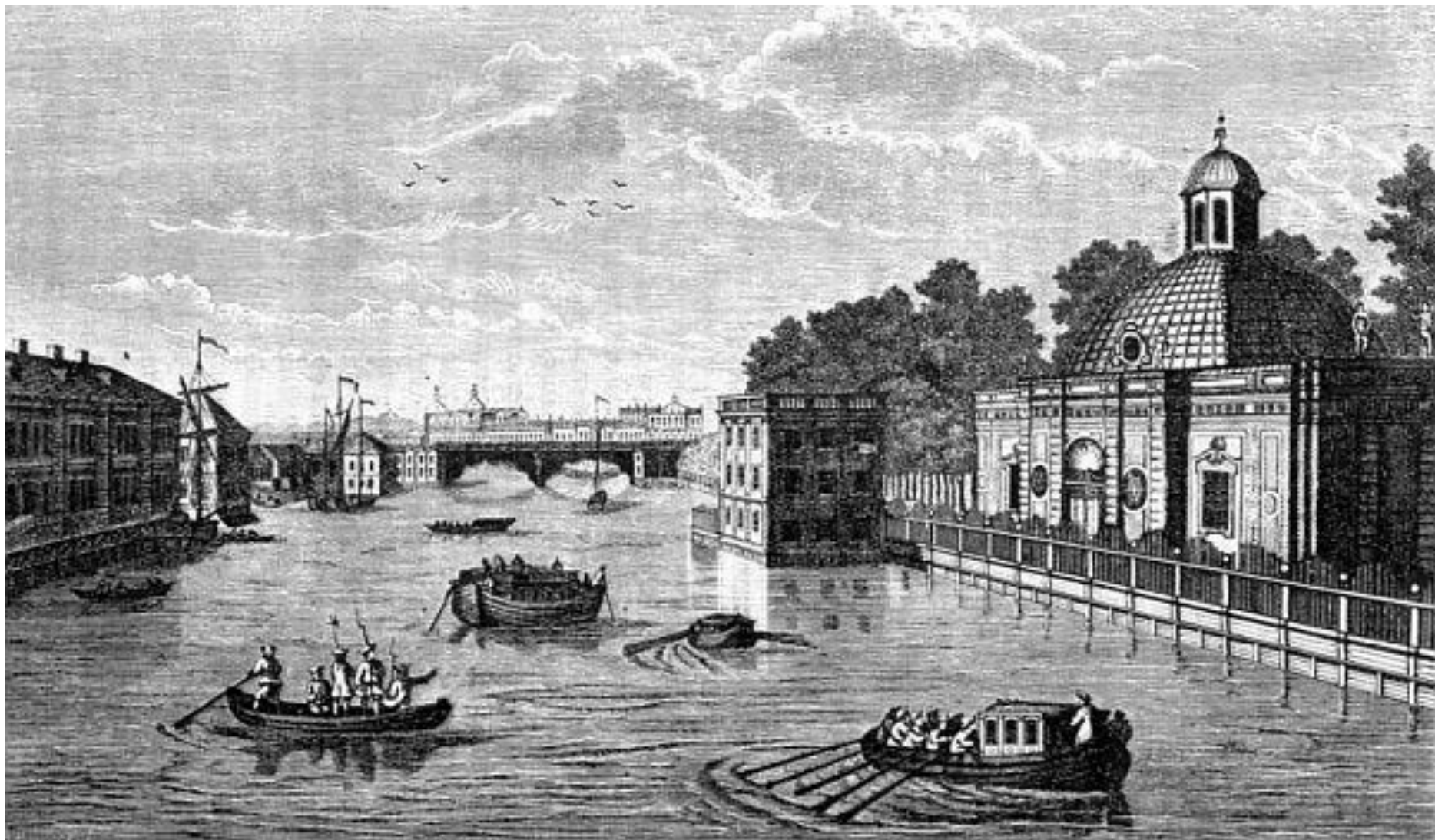


## Облик- внешний вид города

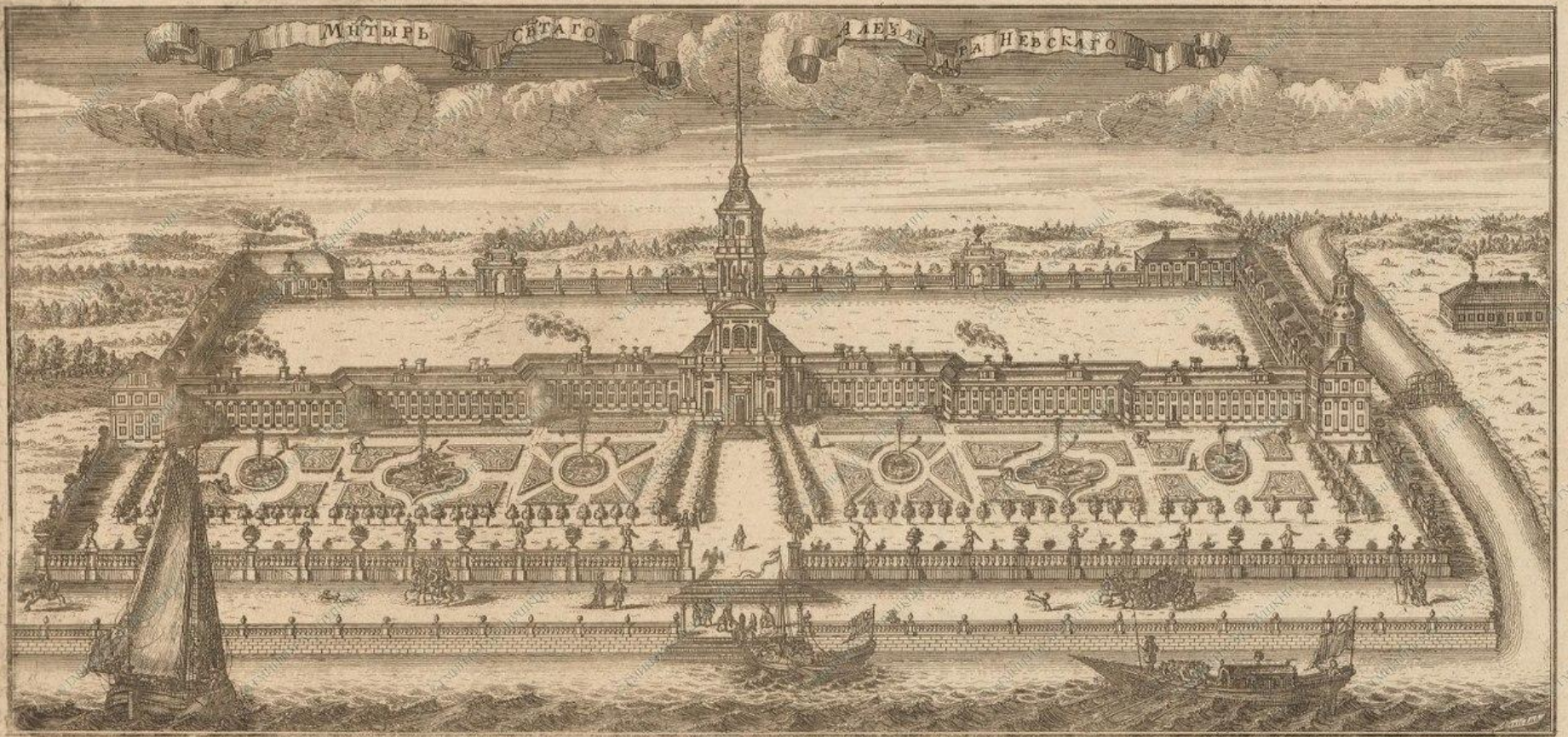








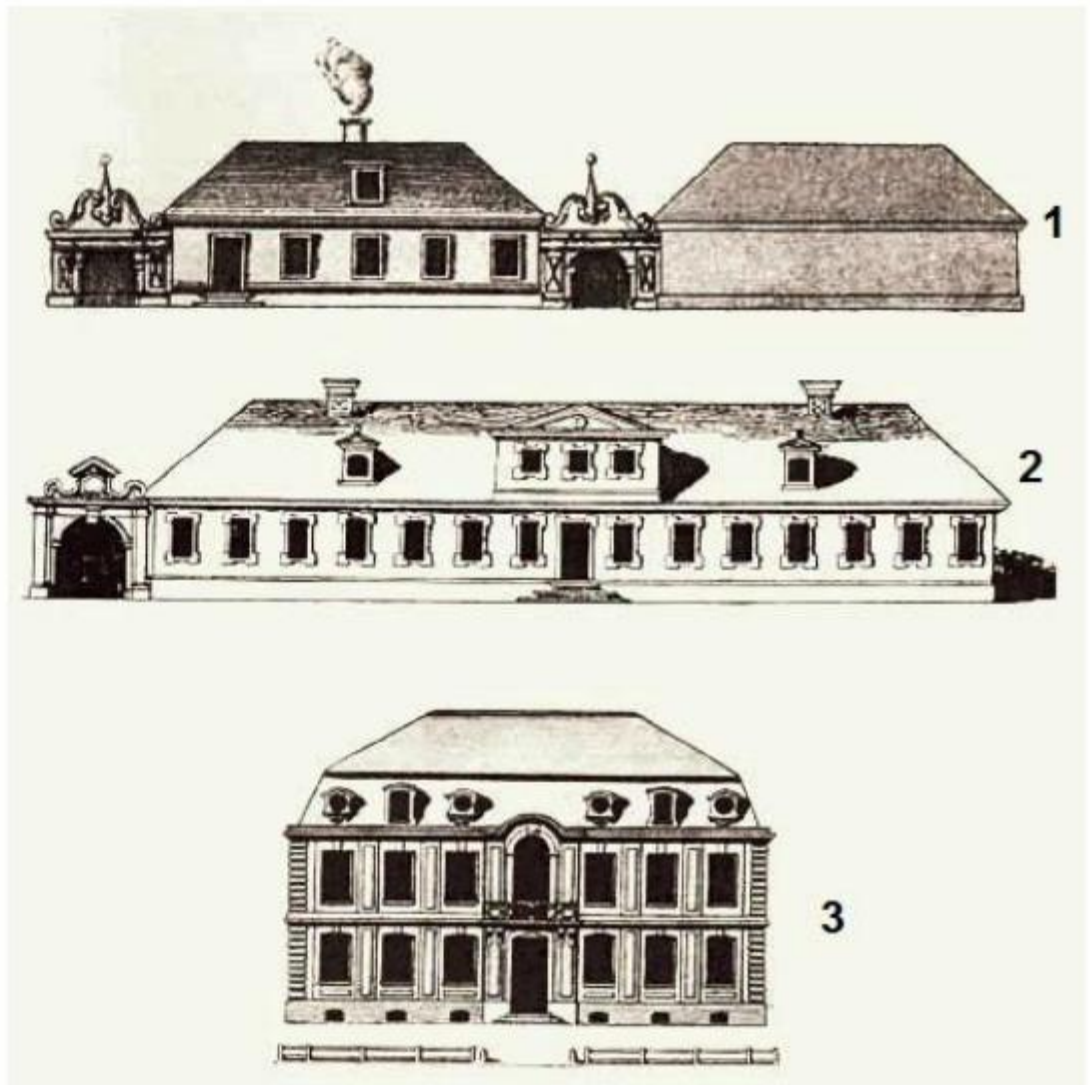
# МОНАСТЫРЬ СВЯТОГО АЛЕКСАНДРА НЕВСКОГО В ПЕТЕРБУРГЕ



# ВИД ВАСИЛЬЕВСКОГО ОСТРОВА И ТРИУМФАЛЬНОГО ВВОДА ШВЕДСКИХ СУДОВ В ПЕТЕРБУРГ ПОСЛЕ ПОБЕДЫ ПРИ ГАНГУТЕ 9 СЕНТЯБРЯ 1714 ГОДА



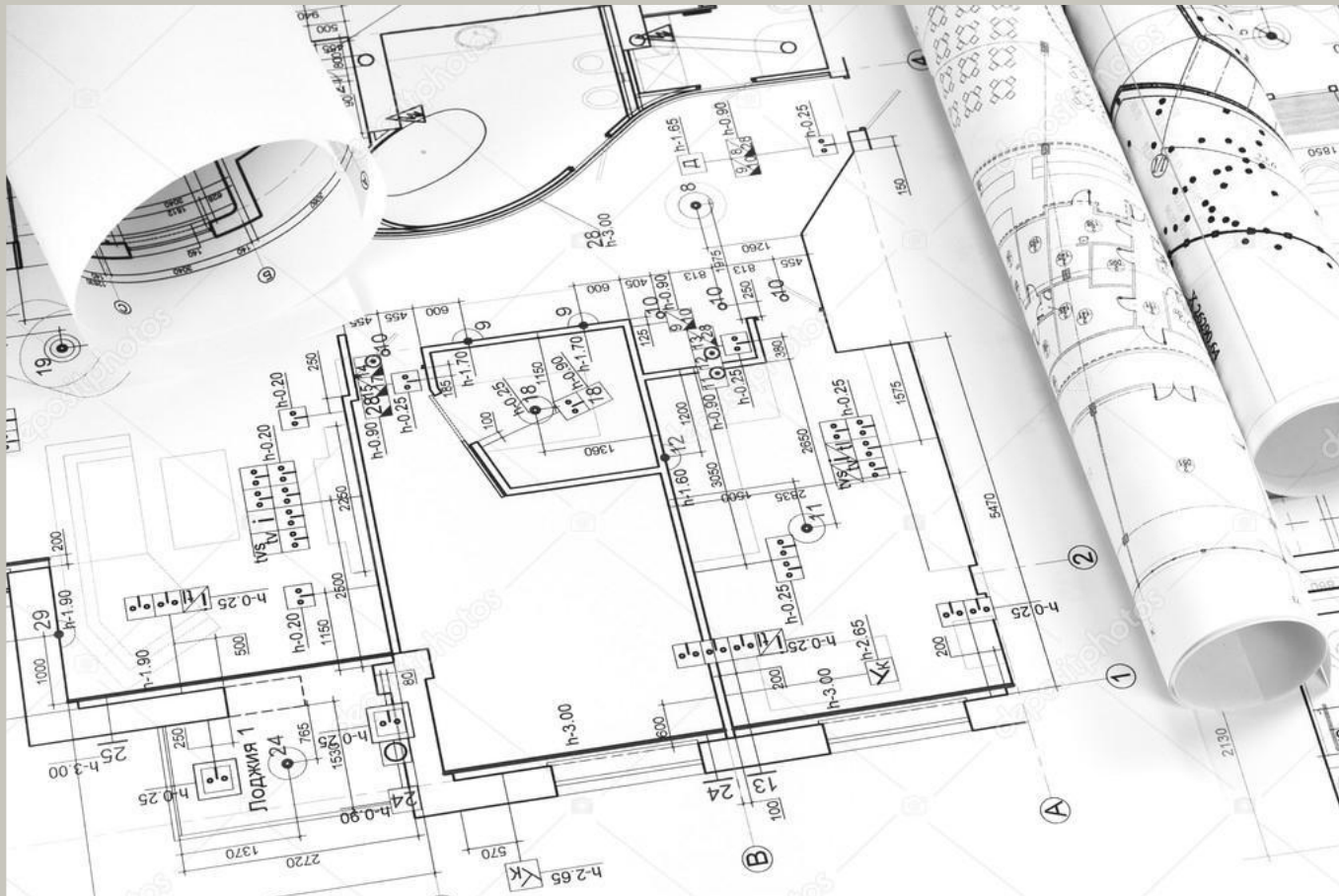
Петр I приказал архитектору Д. Трезини разработать «образцовые» проекты домов для трех категорий горожан: «подлых», к которым причисляли ремесленников и мелких торговцев, «зажиточных» и «именитых»





# Что такое «регулярный город»?

- Это город, который строится по плану.
- В 1716 и 1717 годах были разработаны первые планы застройки Петербурга (впервые в России).

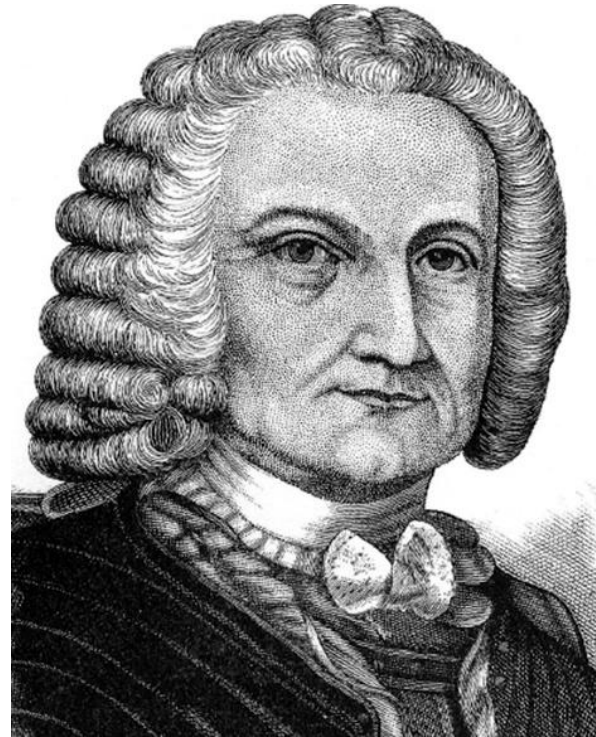


# первые планы застройки Петербурга

**Доменико  
Трезини**

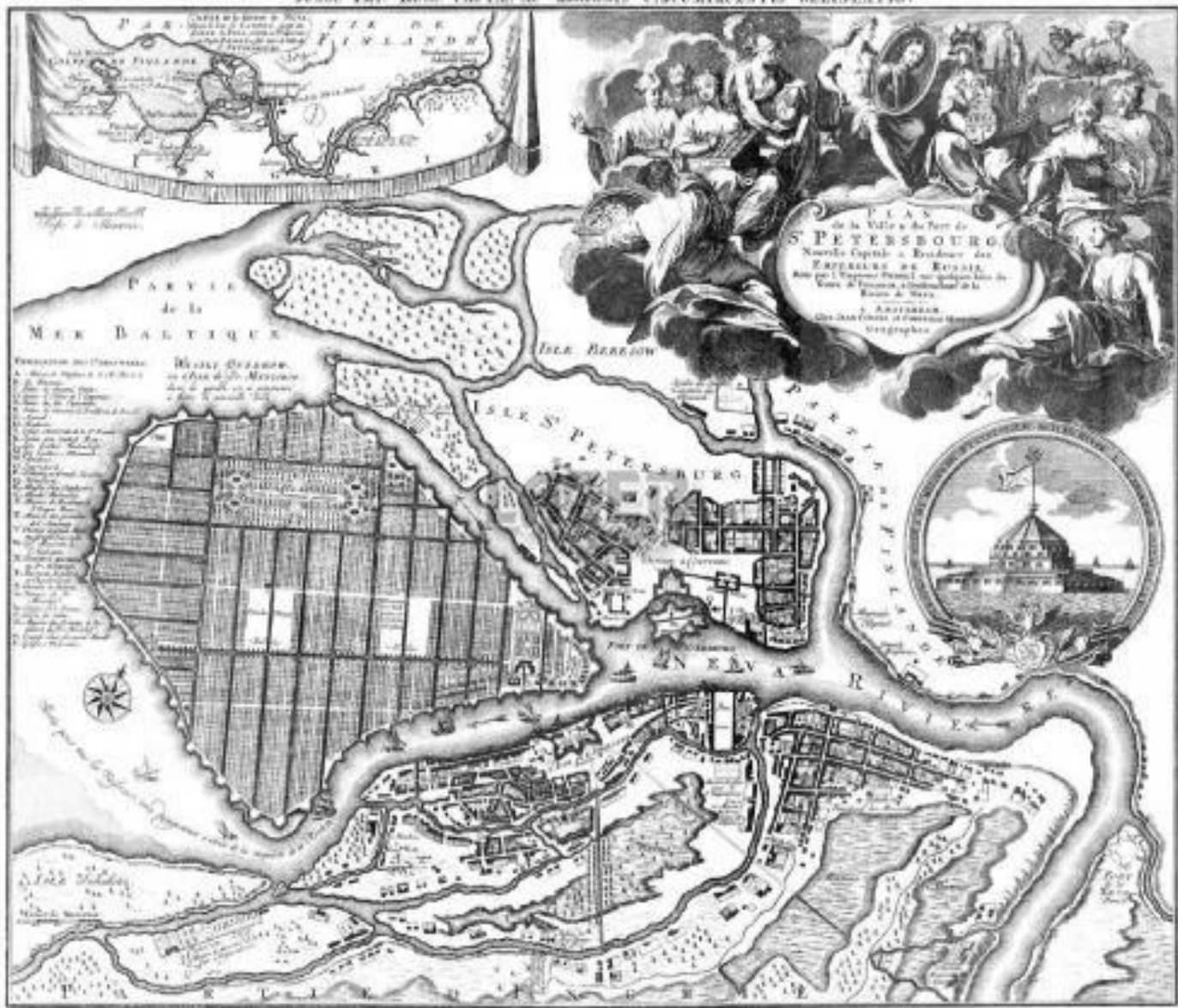


**Жан-Батист  
Леблон**

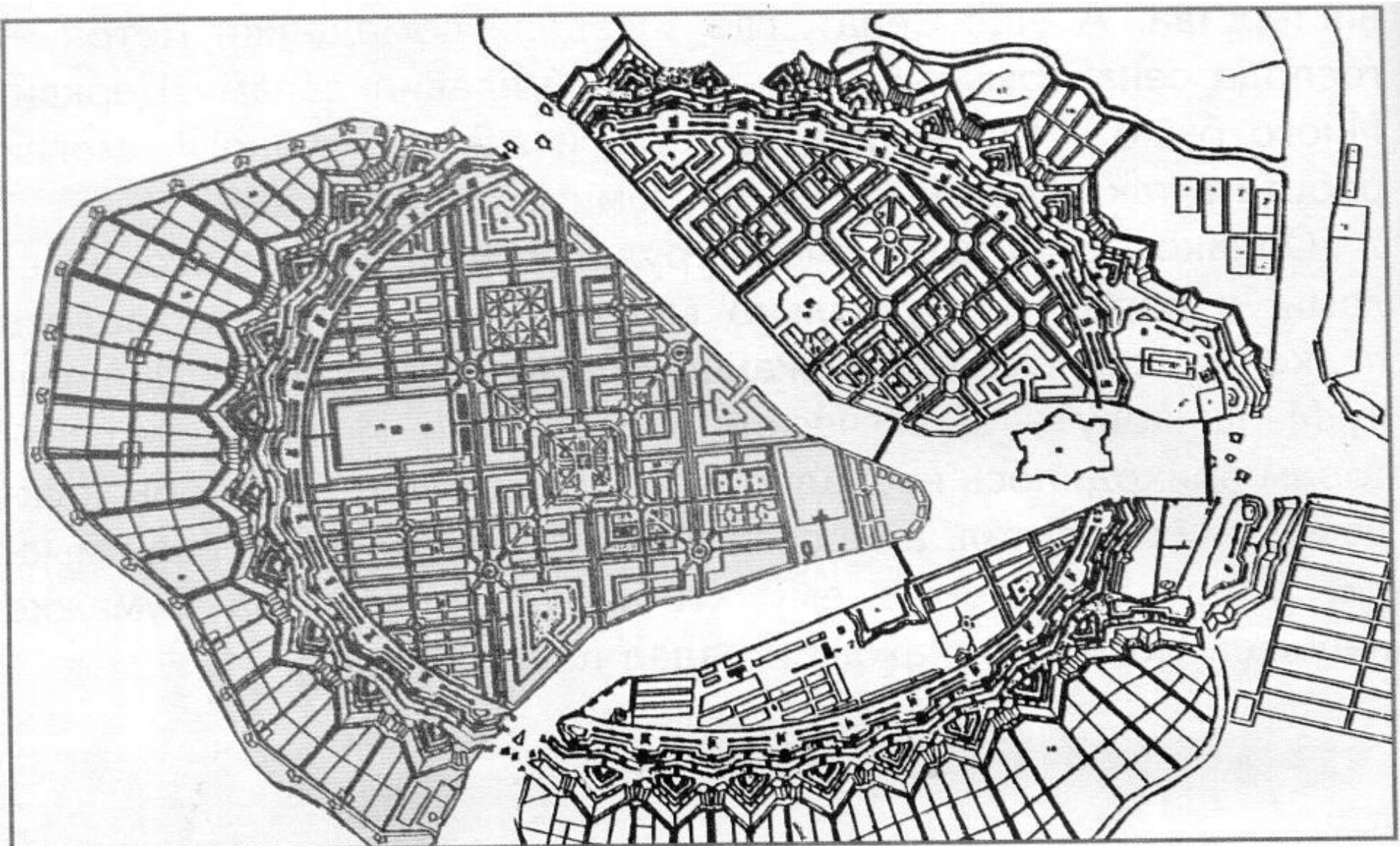


# План Трезини

NOVA AC VERISSIMA URBIS S. PETROBURGI, AB IMPERATORE RUSSICO PETRO I. ALEXII F. CONDITA, ITEM FL. NEVA, FOSSAR.  
JUSSU IMP. RUSS. FACTA, AC REGIONIS CIRCUMJACENTIS DELINEATIO.



# План Леблона



# АРХИТЕКТУРНЫЕ ЭЛЕМЕНТЫ

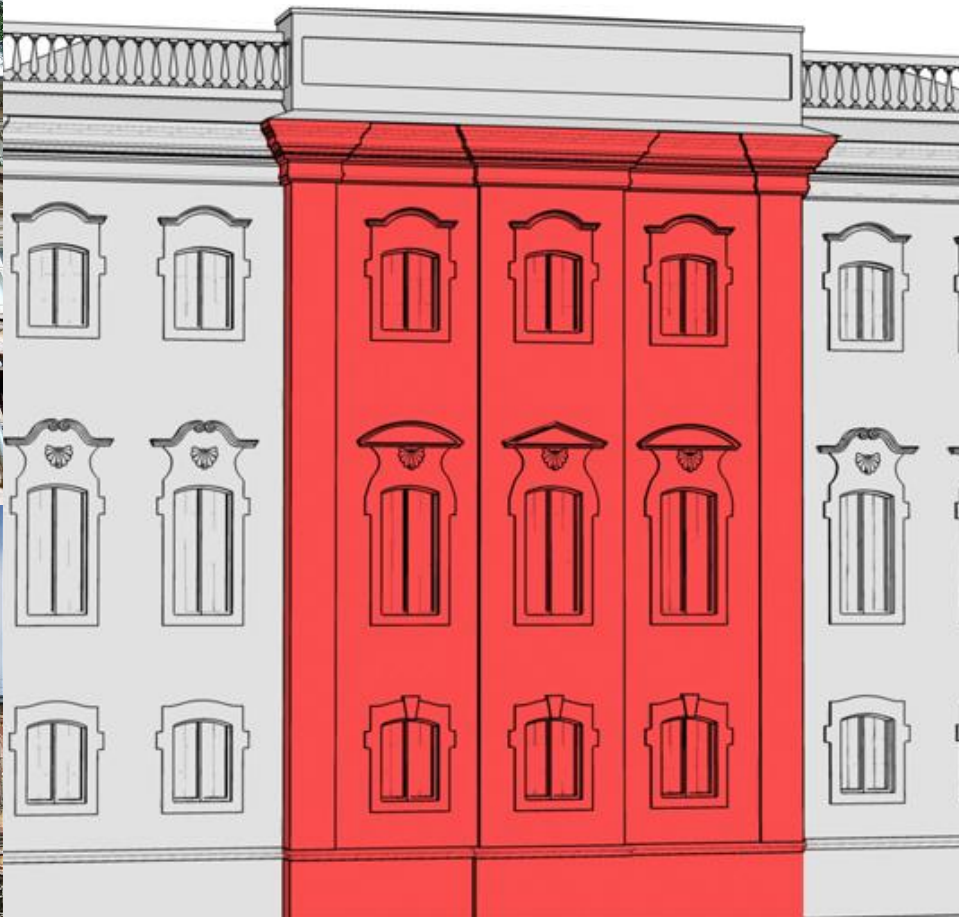


ризалиты

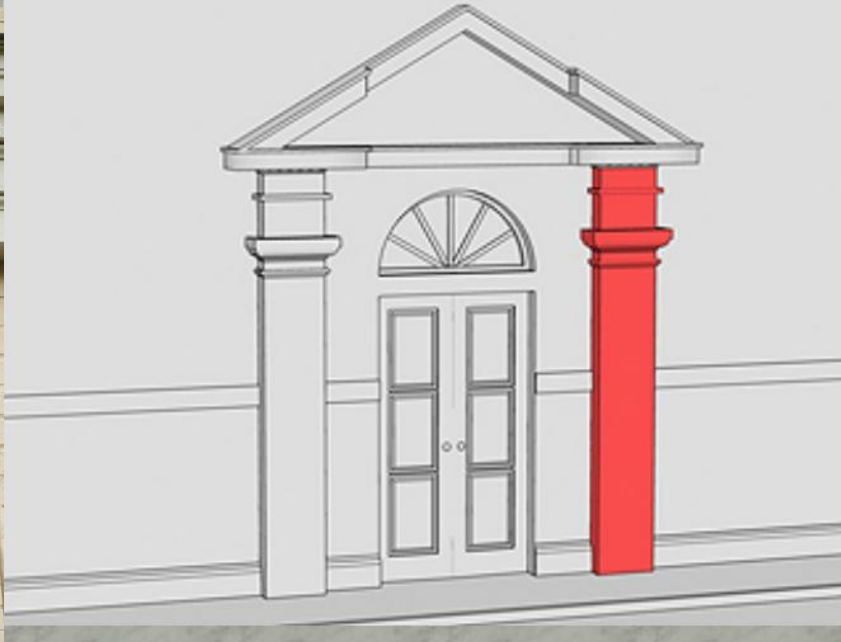
**РУСТЫ** - облицовка внешних стен здания или некоторых пространств на них четырёхугольными, правильно сложенными и плотно пригнанными один к другому камнями...



# РИЗАЛИТ - выступающая часть здания

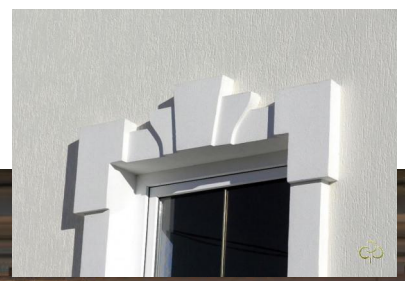


**ПИЛЯСТРА** – это вертикальный выступ стены.

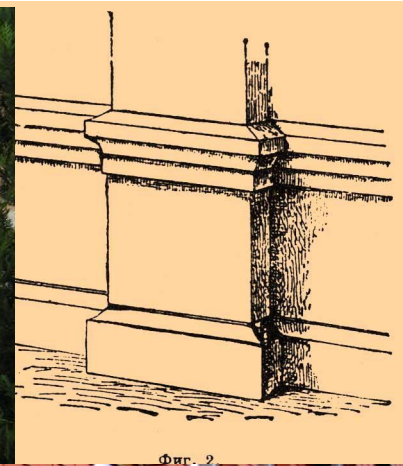




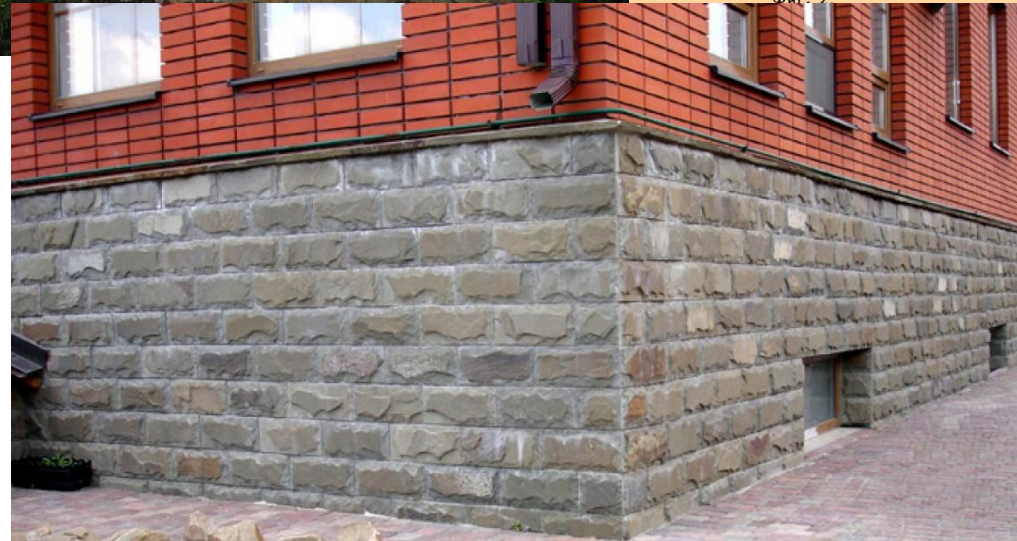
# НАЛИЧНИК это декоративное обрамление оконного или дверного проёма.



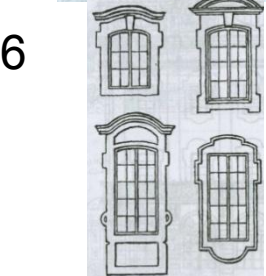
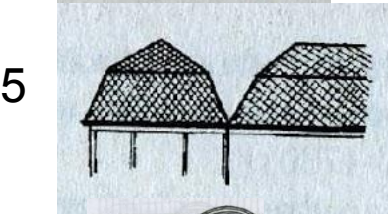
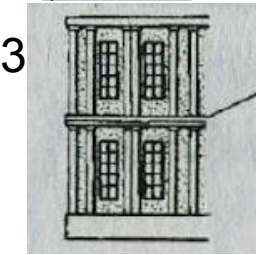
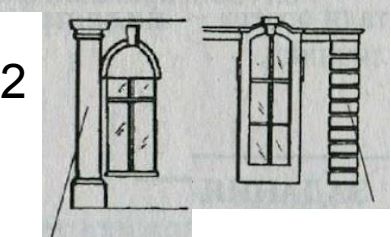
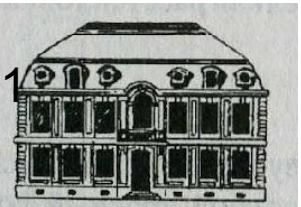
**ЦОКОЛЬ** - подножие здания, лежащее на фундаменте, зачастую выступающее по отношению к верхним частям сооружения.



Фиг. 2



# Какой архитектурный стиль сложился в новом городе?



# **Петровское барокко- первая «ступень» развития барокко в России.**

## **характерные черты петровского барокко:**

- простота объёмов (дома-шкатулки, в плане – прямоугольник, внутренние помещения расположены анфиладой);
- плоскостная трактовка фасадов (декоративные детали не отделяются от плоскости стены; основной элемент фасада не колонны, а пилястры);
- чёткость и подчёркнутость вертикальных и горизонтальных (тяга) членений архитектурных форм;

# **Петровское барокко- первая «ступень» развития барокко в России.**

## **характерные черты петровского барокко:**

- фигурная кровля с переломом;
- мелкая расстекловка окон;
- двуцветная раскраска фасадов: розовый, голубой, красный фон, на нём белые детали ордера – пилястры, карнизы, наличники.

# Кикины палаты



Архитектор Андреас Шлютер, Ставропольская улица 9

# Меншиковский дворец



Архитектор Джованни Фонтана, Университетская наб., 15

# Летний дворец Петра I



Архитектор Доменико Трезини, Летний сад





## Петропавловский собор

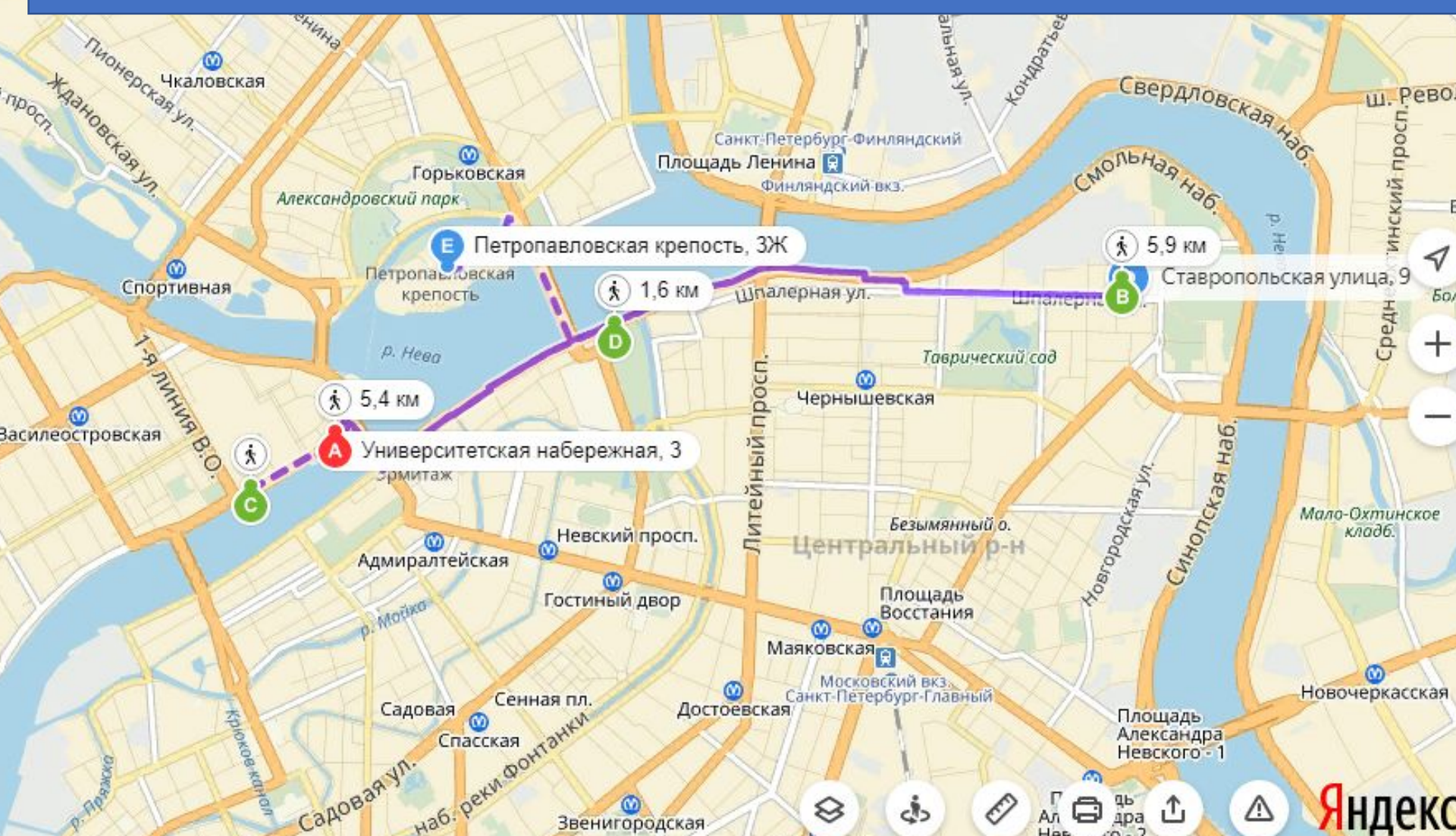
Архитектор Доменико Трезини,  
Петропавловская крепость

# Кунсткамера



Архитектор Маттарнови Георг Набережная Университетская, 3

# Адреса петровского барокко



# Петровское барокко



# Новый для России город

1725 г.



## *к концу правления Петра I ?*

- **Город на островах;**
- **центр города- Нева;**
- **«куча сдвинутых друг к другу селений» (строился в разных местах);**
- **между ними- пустыри, болота, заросли;**
- **нет четких границ;**
- **мостов через Неву нет;**
- **через малые реки- деревянные мосты;**
- **некоторые улицы замощены булыжником;**
- **освещался масляными фонарями;**
- **многие дома похожи**

# Домашнее задание

- §12, тест