

Медиаазбука

Освобождение Ленинграда

Начать игру

Правила игры



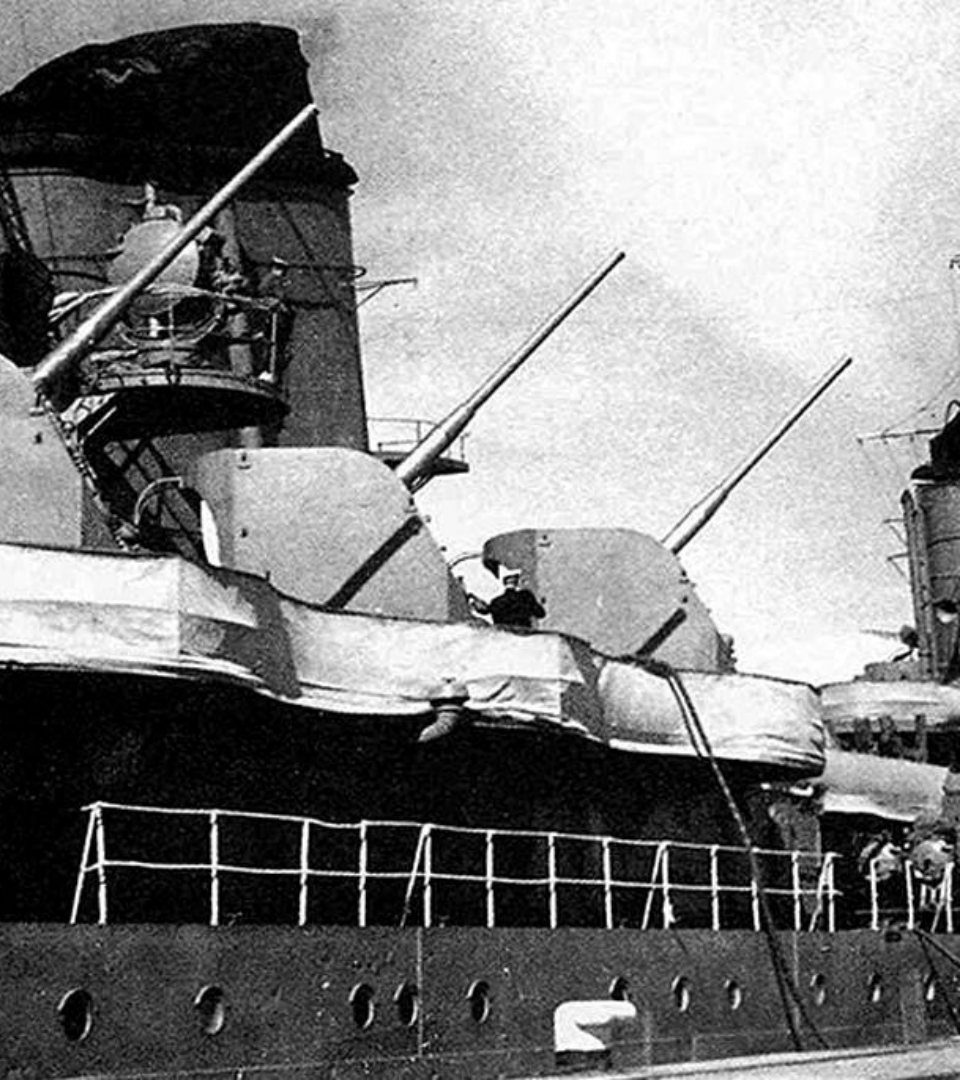
Правила игры

Вам предлагается ответить на вопросы о блокаде и освобождении Ленинграда.

Ответами на вопросы будут слова, начинающиеся на каждую букву русского алфавита (кроме ё, й, щ, ъ, ы, ь).

Запишите свои варианты ответов на все вопросы, а затем сверьте их с правильными.

Успехов!



А

Именно такое название носила **военно-воздушная операция люфтваффе**, проводившаяся в апреле 1942 года с целью уничтожения основных сил советского Балтийского флота в Ленинграде.



Б

В сознании ленинградцев **пожар на этих складах** стал причиной начала голода 1941–1942 годов. Они сгорели в результате массированных авианалётов германской авиации 8 и 10 сентября 1941 года.



В

В начале декабря 1941 года было принято решение о создании **этого фронта**, в составе которого планировалось собрать все силы на восточном берегу Волхова. Основной задачей фронта ставился прорыв блокады Ленинграда и соединение с войсками Ленинградского фронта. Командующим новым фронтом был назначен К. А. Мерецков.



Г

Этот **советский военачальник** с июня 1942 года командовал Ленинградским фронтом. 27 января 1944 года в Ленинграде состоялся салют в ознаменование окончательного снятия блокады. Приказ на проведение салюта отдал именно он.



Д

Именно **такое название** получила единственная транспортная магистраль через Ладожское озеро, связывавшая с 12 сентября 1941 по март 1943 года блокадный Ленинград со страной.



Е

В 1943 году этот машинист получил звание Героя Социалистического Труда. А в первые месяцы войны паровозная бригада **этого советского железнодорожника** успешно доставляла торф для единственной действовавшей в блокадном городе ТЭЦ № 5.



Ж

Этот советский партийный и государственный деятель с 1934 года по 1945 год занимал пост первого секретаря Ленинградского обкома и горкома ВКП(б). Во время блокады Ленинграда он постоянно находился в осаждённом городе.



З

Именно **под его руководством** в январе 1943 года за 15 дней был построен 33-километровый участок железнодорожного пути Шлиссельбург – Поляны («Дорога Победы»).



И

В ходе **именно этой операции** войска Ленинградского и Волховского фронтов 18 января 1943 года прорвали блокаду Ленинграда. Политическое, экономическое и символическое значение этой победы было невозможно переоценить. Прорыв блокады стал переломным моментом в битве за Ленинград.

НА ХЛЕБ
НА ДЕКАБРЬ 1941 г.

Фамилия *Копылова*

Имя, отчество *Иван Иванович*

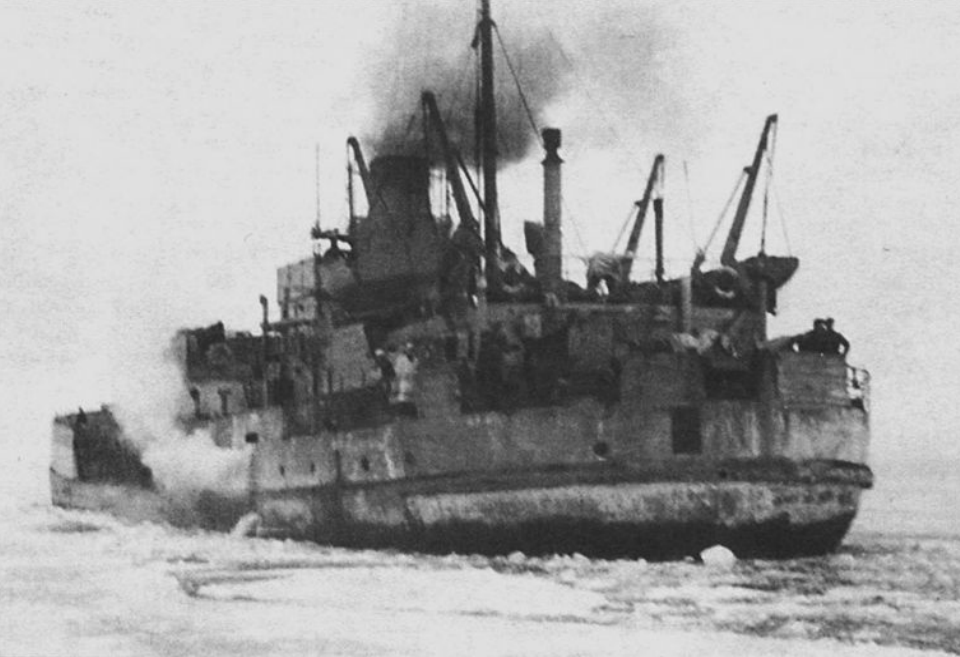
Карточка при утере не возобновляется

15	XII Б 25 гр ХЛЕБ	12	XII Б 25 гр ХЛЕБ
16	XII А 25 гр ХЛЕБ	12	XII А 25 гр ХЛЕБ
15	XII А 25 гр ХЛЕБ	12	XII А 25 гр ХЛЕБ

31	XII В 25 гр ХЛЕБ	29	XII В 25 гр ХЛЕБ	27	XII В 25 гр ХЛЕБ	25	XII В 25 гр ХЛЕБ	23	XII В 25 гр ХЛЕБ	21	XII В 25 гр ХЛЕБ	19	XII В 25 гр ХЛЕБ	17	XII В 25 гр ХЛЕБ	14	XII В 25 гр ХЛЕБ
31	XII Б 25 гр ХЛЕБ	29	XII Б 25 гр ХЛЕБ	27	XII Б 25 гр ХЛЕБ	25	XII Б 25 гр ХЛЕБ	23	XII Б 25 гр ХЛЕБ	21	XII Б 25 гр ХЛЕБ	19	XII Б 25 гр ХЛЕБ	17	XII Б 25 гр ХЛЕБ	14	XII Б 25 гр ХЛЕБ
31	XII Б 25 гр ХЛЕБ	29	XII Б 25 гр ХЛЕБ	27	XII Б 25 гр ХЛЕБ	25	XII Б 25 гр ХЛЕБ	23	XII Б 25 гр ХЛЕБ	21	XII Б 25 гр ХЛЕБ	19	XII Б 25 гр ХЛЕБ	17	XII Б 25 гр ХЛЕБ	14	XII Б 25 гр ХЛЕБ
31	XII А 25 гр ХЛЕБ	29	XII А 25 гр ХЛЕБ	27	XII А 25 гр ХЛЕБ	25	XII А 25 гр ХЛЕБ	23	XII А 25 гр ХЛЕБ	21	XII А 25 гр ХЛЕБ	19	XII А 25 гр ХЛЕБ	17	XII А 25 гр ХЛЕБ	14	XII А 25 гр ХЛЕБ
31	XII А 25 гр ХЛЕБ	29	XII А 25 гр ХЛЕБ	27	XII А 25 гр ХЛЕБ	25	XII А 25 гр ХЛЕБ	23	XII А 25 гр ХЛЕБ	21	XII А 25 гр ХЛЕБ	19	XII А 25 гр ХЛЕБ	17	XII А 25 гр ХЛЕБ	14	XII А 25 гр ХЛЕБ
30	XII В 25 гр ХЛЕБ	28	XII В 25 гр ХЛЕБ	26	XII В 25 гр ХЛЕБ	24	XII В 25 гр ХЛЕБ	22	XII В 25 гр ХЛЕБ	20	XII В 25 гр ХЛЕБ	18	XII В 25 гр ХЛЕБ	16	XII В 25 гр ХЛЕБ	13	XII В 25 гр ХЛЕБ
30	XII Б 25 гр ХЛЕБ	28	XII Б 25 гр ХЛЕБ	26	XII Б 25 гр ХЛЕБ	24	XII Б 25 гр ХЛЕБ	22	XII Б 25 гр ХЛЕБ	20	XII Б 25 гр ХЛЕБ	18	XII Б 25 гр ХЛЕБ	16	XII Б 25 гр ХЛЕБ	13	XII Б 25 гр ХЛЕБ
30	XII Б 25 гр ХЛЕБ	28	XII Б 25 гр ХЛЕБ	26	XII Б 25 гр ХЛЕБ	24	XII Б 25 гр ХЛЕБ	22	XII Б 25 гр ХЛЕБ	20	XII Б 25 гр ХЛЕБ	18	XII Б 25 гр ХЛЕБ	16	XII Б 25 гр ХЛЕБ	13	XII Б 25 гр ХЛЕБ
30	XII А 25 гр ХЛЕБ	28	XII А 25 гр ХЛЕБ	26	XII А 25 гр ХЛЕБ	24	XII А 25 гр ХЛЕБ	22	XII А 25 гр ХЛЕБ	20	XII А 25 гр ХЛЕБ	18	XII А 25 гр ХЛЕБ	16	XII А 25 гр ХЛЕБ	13	XII А 25 гр ХЛЕБ

К

Это – **главный документ жителя блокадного Ленинграда**, который давал право купить продукты (в основном хлеб) по государственным ценам. На листе бумаги с отпечатанными талонами было указано, сколько граммов и каких продуктов можно по ним получить.



Л

С момента начала блокады Ленинграда её основной задачей стало снабжение города и эвакуация гражданского населения. К 29 октября 1941 года её корабли проложили по дну Ладожского озера 43 километра «кабеля жизни», на долгое время ставшего единственным каналом проводной связи Ленинграда с внешним миром.



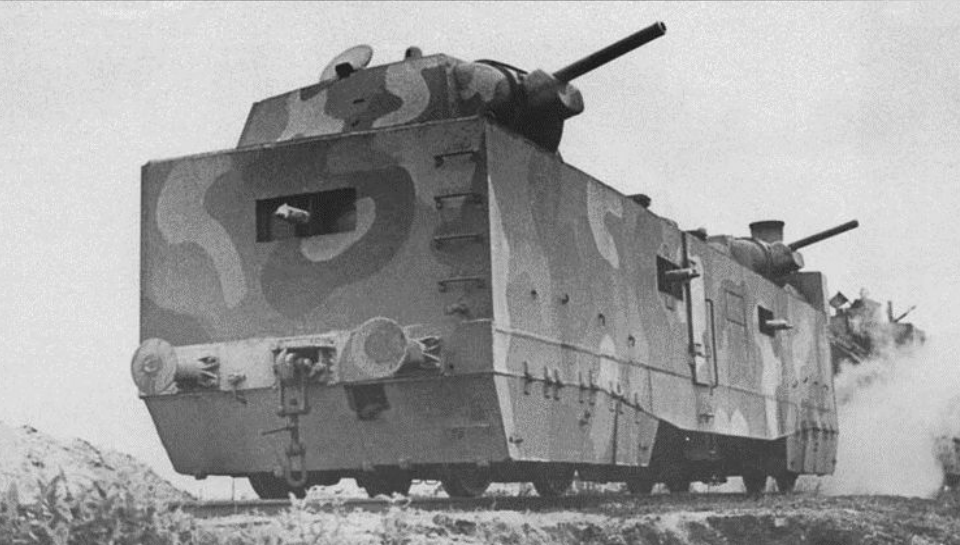
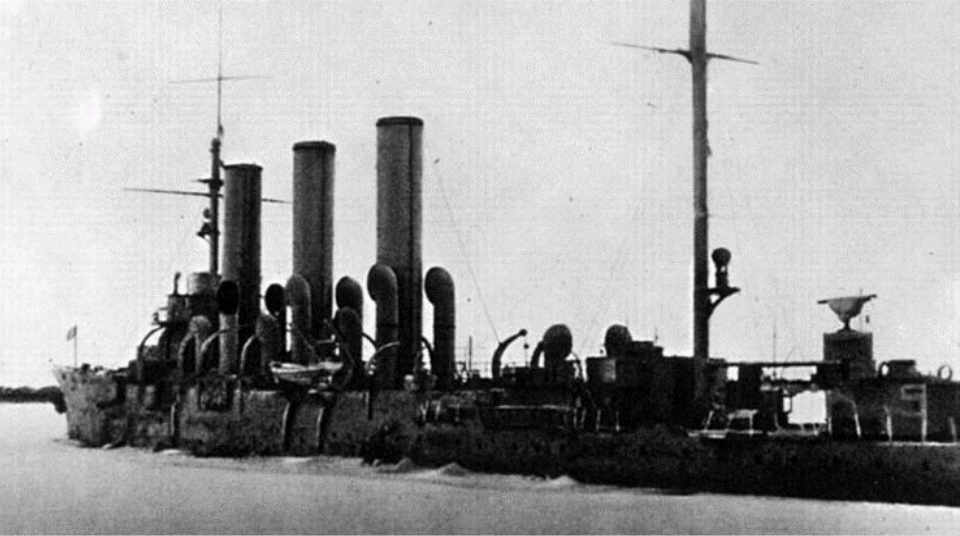
М

Именно **это страшное бедствие**, усугублённое особенно суровой первой блокадной зимой, проблемами с отоплением и транспортом, привело к сотням тысяч смертей среди жителей блокадного Ленинграда.



Н

Именно **такое условное обозначение** получил плацдарм на левом берегу Невы, удерживаемый советскими войсками Ленинградского фронта в 1941–1943 годах. С этого плацдарма советские войска неоднократно пытались начать наступление и прорвать блокаду Ленинграда. Он стал одним из символов мужества, героизма и самопожертвования советских воинов.



О

Благодаря **этому плацдарму** советским силам удалось сохранить контроль над частью акватории Финского залива, прилегающей к Ленинграду, создавать напряжённость в тылу немецких войск и сохранить историческое наследие современного города Ломоносова. Интересно, что в течение войны на этом плацдарме находился и легендарный крейсер «Аврора».

ЗДЕСЬ ЛЕЖАТ ЛЕНИНГРАДЦЫ.
ЗДЕСЬ ГОРОЖАНЕ МУЖЧИНЫ, ЖЕНЩИНЫ, ДЕТИ.
РЯДОМ С НИМИ СОЛДАТЫ-КРАСНОАРМЕЙЦЫ.
ВСЕЮ ЖИЗНЬЮ СВОЕЮ
ОНИ ЗАЩИЩАЛИ ТЕБЯ, ЛЕНИНГРАД,
КОЛЫБЕЛЬ РЕВОЛЮЦИИ.
ИХ ИМЕН БЛАГОРОДНЫХ МЫ ЗДЕСЬ ПЕРЕЧИСЛИТЬ НЕ СМОЖЕМ,
ТАК ИХ МНОГО ПОД ВЕЧНОЙ ОХРАНОЙ ГРАНИТА
НО ЗНАЙ, ВНИМАЮЩИЙ ЭТИМ КАМНЯМ
НИКТО НЕ ЗАБЫТ И НИЧТО НЕ ЗАБЫТО.



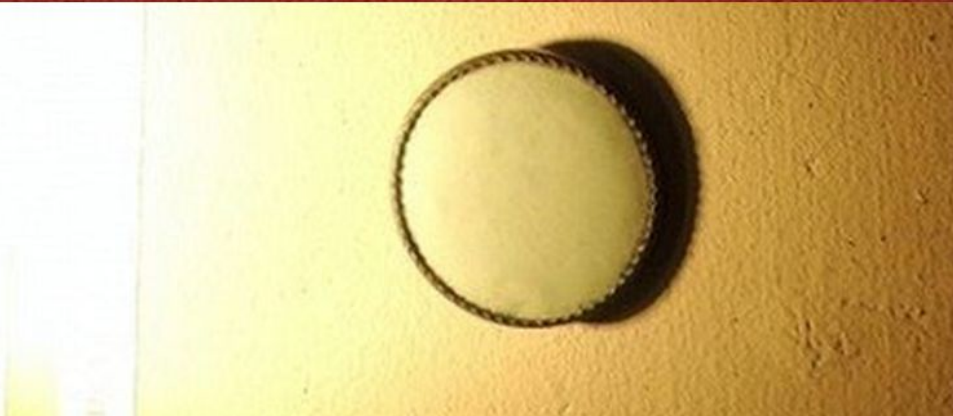
П

Такое название носит **одно из мест массовых захоронений жертв блокады Ленинграда** и **воинов Ленинградского фронта**. В его центре находится шестиметровая бронзовая скульптура «Мать-Родина» – траурная стела с горельефами, воссоздающими эпизоды жизни и борьбы сражающегося Ленинграда.



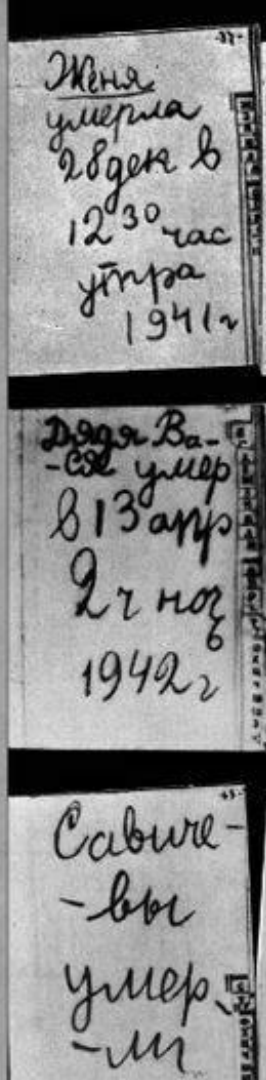
Р

Этот мемориал, входящий в «Зелёный пояс Славы», расположен на западном берегу Ладожского озера. Был открыт в 1966 году. Две железобетонные полуарки символизируют кольцо блокады, разрыв между ними – «Дорогу жизни». На площадке под арками в бетоне – следы протектора машин.



С

Эти **небольшие светящиеся значки** прикреплялись к одежде и помогали жителям блокадного Ленинграда передвигаться по городу. В то же время они не были заметны с воздуха и не привлекали внимание вражеской авиации. А какое название они получили?



T

Так звали советскую школьницу, которая с начала блокады Ленинграда стала вести дневник в записной книжке. Почти вся её семья погибла в период блокады. В её дневнике девять заполненных страниц, на шести из которых даты смерти близких людей. Дневник этой девочки стал одним из скорбных символов Великой Отечественной войны.



У

В первые месяцы блокады на улицах Ленинграда было установлено 1500 громкоговорителей. Радиосеть несла информацию для населения о налётах и воздушной тревоге. Знаменитый метроном транслировался именно через эту сеть. Быстрый ритм (**150 ... в минуту**) означал воздушную тревогу, медленный ритм – отбой. Восстановите пропуск в тексте.



5 июня 1946 года произошёл прорыв морской минной блокады Ленинграда. После разминирования стало возможным безопасное прохождение судов **в этом заливе**, также состоялось открытие Ленинградского морского порта, который перешёл в режим полноценной работы.



X

Так называли **нижние зелёные листья капусты**, которые жители блокадного Ленинграда вынужденно употребляли в пищу. Даже при длительной варке они оставались очень жёсткими и хрустели на зубах, почему и получили такое название.



Ц

Это **первый из памятников мемориального комплекса**, носящего одноимённое название. Представляет из себя каменный цветок, на лепестках которого изображён улыбающийся ребёнок. Рядом находится гранитная плита, на которой вырублена надпись: «Во имя жизни и против войны. Детям – юным героям Ленинграда 1941–1944 годов».



Ч

После прорыва блокады Ленинграда было решено **провести его**. Он стал 17-м по счёту. Всего в нём участвовало 10 игроков. Среди участников был и Павел Кондратьев – в будущем мастер спорта по этому виду соревнований.



III

Первые три части **его** знаменитой симфонии были закончены в сентябре 1941 года в блокадном Ленинграде. Премьера же Симфонии № 7 состоялась в марте 1942 года в Куйбышеве.



Э

Всего за время войны из Ленинграда вывезли более 1,7 млн человек, 133 предприятия союзного и республиканского подчинения, большое количество технологического оборудования. **А какое название носит это организованное перемещение** людей, материальных и культурных ценностей в безопасные места?



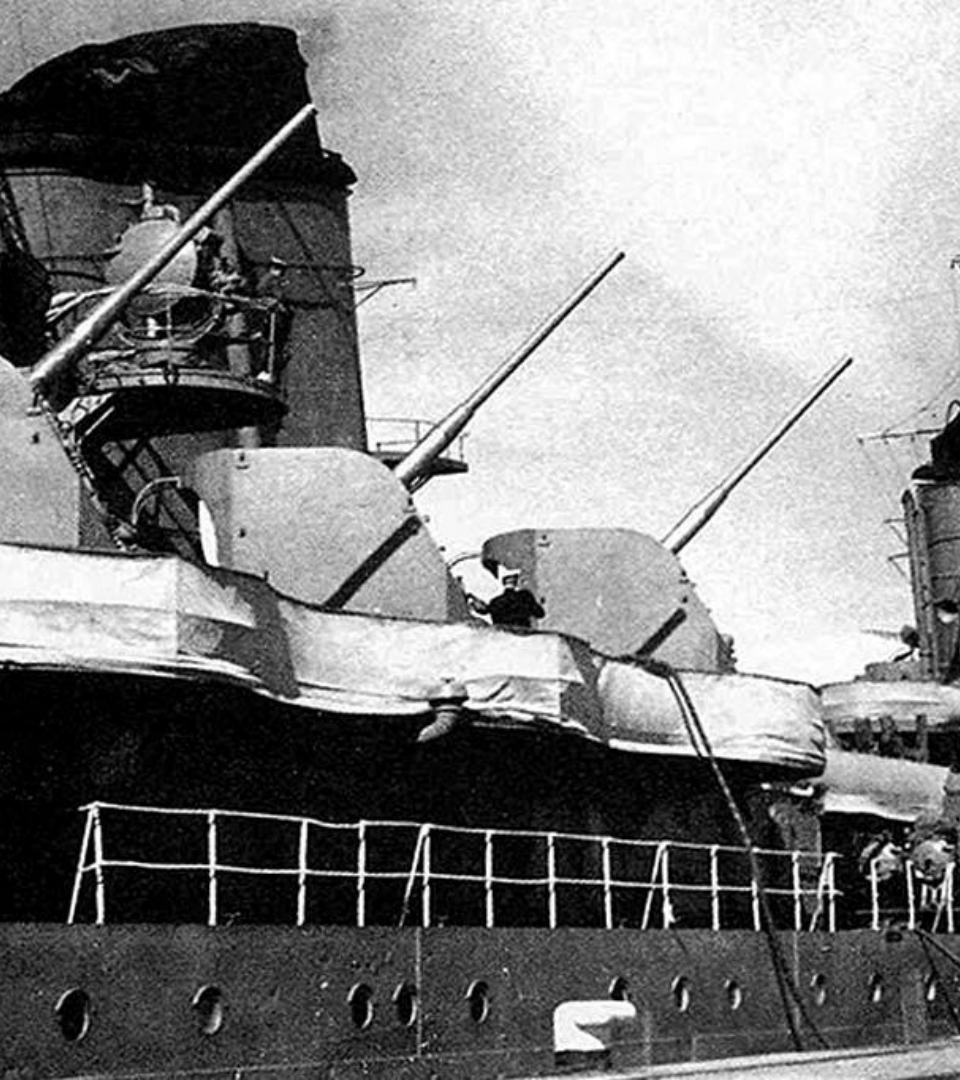
Ю

Во время войны до середины 1942 года **он** прожил в блокадном Ленинграде, в тяжелейших условиях стараясь запечатлеть вид осаждённого города и его защитников. В 1944 году вернулся в Ленинград и завершил работу над циклом гравюр «Ленинград в дни Великой Отечественной войны».



Я

К концу января 1944 года войска Ленинградского и Волховского фронтов нанесли тяжёлое поражение немецкой армии, освободили целый ряд населённых пунктов и создали предпосылки для дальнейшего наступления. Основная задача всего стратегического наступления была выполнена – Ленинград был полностью освобождён от блокады. **А какое название носила эта операция?**



«АЙСШТОСС»



Бадаевские СКЛАДЫ



ВОЛХОВСКИЙ фронт



Говоров
Леонид
Александрович



Дорога ЖИЗНИ



Елисеев,
Василий
Михайлович



Жданов
Андрей
Александрович



Зубков
Иван
Георгиевич



«Искра»

НА ХЛЕБ
НА ДЕКАБРЬ 1941 г.

Фамилия *Косинин*

Имя, отчество *Иван Иванович*

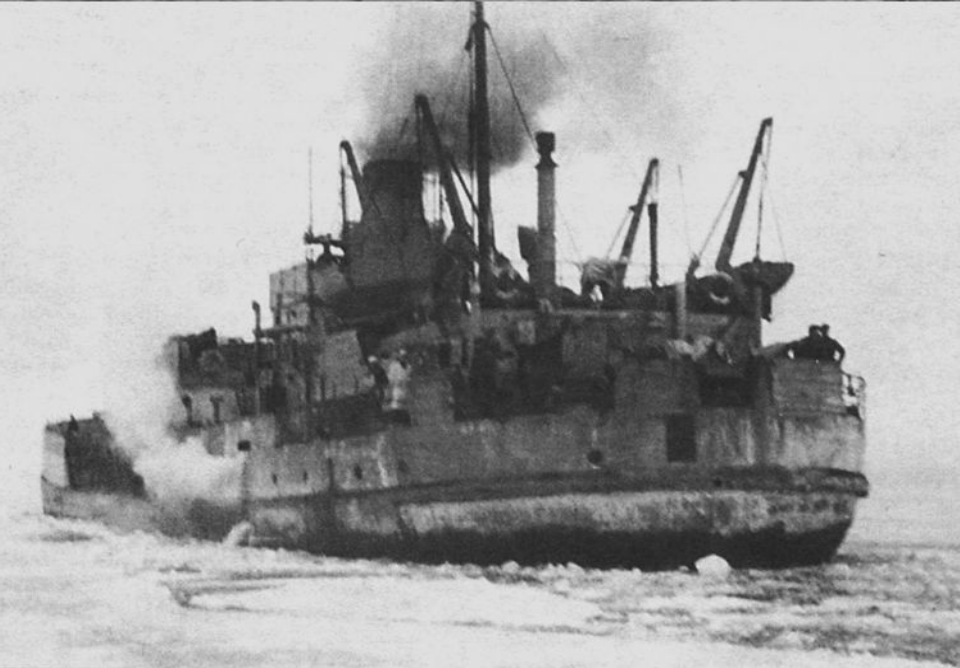
№ *110210*
Кл. *11*
Ш. *11*

15 XII Б ХЛЕБ	12 XII Б ХЛЕБ
15 XII А ХЛЕБ	12 XII А ХЛЕБ
15 XII Б ХЛЕБ	12 XII А ХЛЕБ

Карточка при утере не возобновляется

31 XII В 25 гр ХЛЕБ	29 XII В 25 гр ХЛЕБ	27 XII В 25 гр ХЛЕБ	25 XII В 25 гр ХЛЕБ	23 XII В 25 гр ХЛЕБ	21 XII В 25 гр ХЛЕБ	19 XII В 25 гр ХЛЕБ	17 XII В 25 гр ХЛЕБ	14 XII В 25 гр ХЛЕБ
31 XII Б 25 гр ХЛЕБ	29 XII Б 25 гр ХЛЕБ	27 XII Б 25 гр ХЛЕБ	25 XII Б 25 гр ХЛЕБ	23 XII Б 25 гр ХЛЕБ	21 XII Б 25 гр ХЛЕБ	19 XII Б 25 гр ХЛЕБ	17 XII Б 25 гр ХЛЕБ	14 XII Б 25 гр ХЛЕБ
31 XII Б 25 гр ХЛЕБ	29 XII Б 25 гр ХЛЕБ	27 XII Б 25 гр ХЛЕБ	25 XII Б 25 гр ХЛЕБ	23 XII Б 25 гр ХЛЕБ	21 XII Б 25 гр ХЛЕБ	19 XII Б 25 гр ХЛЕБ	17 XII Б 25 гр ХЛЕБ	14 XII Б 25 гр ХЛЕБ
31 XII А 25 гр ХЛЕБ	29 XII А 25 гр ХЛЕБ	27 XII А 25 гр ХЛЕБ	25 XII А 25 гр ХЛЕБ	23 XII А 25 гр ХЛЕБ	21 XII А 25 гр ХЛЕБ	19 XII А 25 гр ХЛЕБ	17 XII А 25 гр ХЛЕБ	14 XII А 25 гр ХЛЕБ
31 XII А 25 гр ХЛЕБ	29 XII А 25 гр ХЛЕБ	27 XII А 25 гр ХЛЕБ	25 XII А 25 гр ХЛЕБ	23 XII А 25 гр ХЛЕБ	21 XII А 25 гр ХЛЕБ	19 XII А 25 гр ХЛЕБ	17 XII А 25 гр ХЛЕБ	14 XII А 25 гр ХЛЕБ
30 XII В 25 гр ХЛЕБ	28 XII В 25 гр ХЛЕБ	26 XII В 25 гр ХЛЕБ	24 XII В 25 гр ХЛЕБ	22 XII В 25 гр ХЛЕБ	20 XII В 25 гр ХЛЕБ	18 XII В 25 гр ХЛЕБ	16 XII В 25 гр ХЛЕБ	13 XII В 25 гр ХЛЕБ
30 XII Б 25 гр ХЛЕБ	28 XII Б 25 гр ХЛЕБ	26 XII Б 25 гр ХЛЕБ	24 XII Б 25 гр ХЛЕБ	22 XII Б 25 гр ХЛЕБ	20 XII Б 25 гр ХЛЕБ	18 XII Б 25 гр ХЛЕБ	16 XII Б 25 гр ХЛЕБ	13 XII Б 25 гр ХЛЕБ
30 XII Б 25 гр ХЛЕБ	28 XII Б 25 гр ХЛЕБ	26 XII Б 25 гр ХЛЕБ	24 XII Б 25 гр ХЛЕБ	22 XII Б 25 гр ХЛЕБ	20 XII Б 25 гр ХЛЕБ	18 XII Б 25 гр ХЛЕБ	16 XII Б 25 гр ХЛЕБ	13 XII Б 25 гр ХЛЕБ
30 XII А 25 гр ХЛЕБ	28 XII А 25 гр ХЛЕБ	26 XII А 25 гр ХЛЕБ	24 XII А 25 гр ХЛЕБ	22 XII А 25 гр ХЛЕБ	20 XII А 25 гр ХЛЕБ	18 XII А 25 гр ХЛЕБ	16 XII А 25 гр ХЛЕБ	13 XII А 25 гр ХЛЕБ

Карточка
(продуктовая)



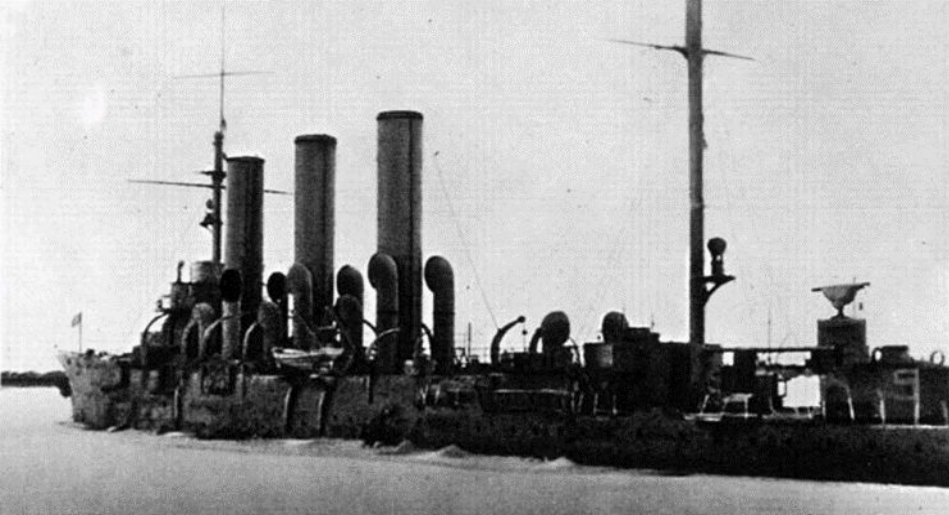
Ладожская военная флотилия



Массовый ГОЛОД



Невский пятачок



Ораниенбаумский плацдарм

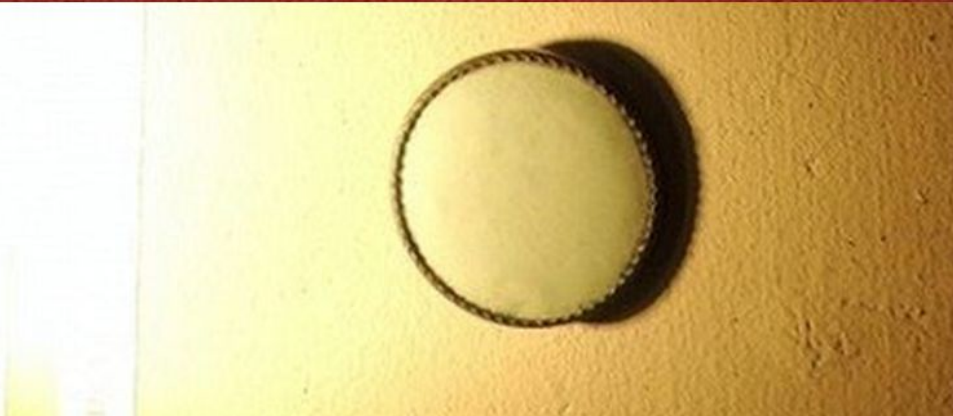
ЗДЕСЬ ЛЕЖАТ ЛЕНИНГРАДЦЫ.
ЗДЕСЬ ГОРОЖАНЕ МУЖИНЫ. ЖЕНЩИНЫ. ДЕТИ.
РЯДОМ С НИМИ СОЛДАТЫ-КРАСНОАРМЕЙЦЫ.
ВСЕЮ ЖИЗНЬЮ СВОЕЮ
ОНИ ЗАЩИЩАЛИ ТЕБЯ, ЛЕНИНГРАД.
КОЛЫБЕЛЬ РЕВОЛЮЦИИ.
ИХ ИМЕН БЛАГОРОДНЫХ МЫ ЗДЕСЬ ПЕРЕЧИСЛИТЬ НЕ СМОЖЕМ.
ТАК ИХ МНОГО ПОД ВЕЧНОЙ ОХРАНОЙ ГРАНИТА
НО ЗНАЙ, ВНИМАЮЩИЙ ЭТИМ КАМНЯМ
НИКТО НЕ ЗАБЫТ И НИЧТО НЕ ЗАБЫТО.



Пискарёвское мемориальное кладбище



Разорванное КОЛЬЦО



«Светлячки»



37-
Меня
умерла
28 дек в
12³⁰ час
утра
1941г

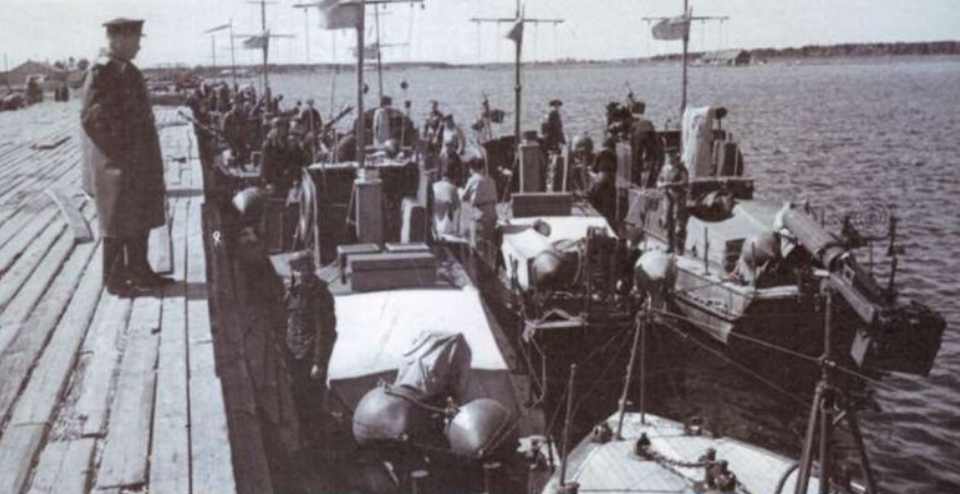
38-
Дядя Ва-
-се умер
в 13 апр
27 ноз
1942г

41-
Савиче-
-ва
умер-
-ла

Таня Савичева



Ударов



ФИНСКИЙ ЗАЛИВ



Хряп
а



Цветок ЖИЗНИ



**Чемпионат
Ленинграда
по шахматам**



Шостакович
Дмитрий
Дмитриевич



Эвакуация



Юдовин
Соломон
Борисович



«Январский гром»