

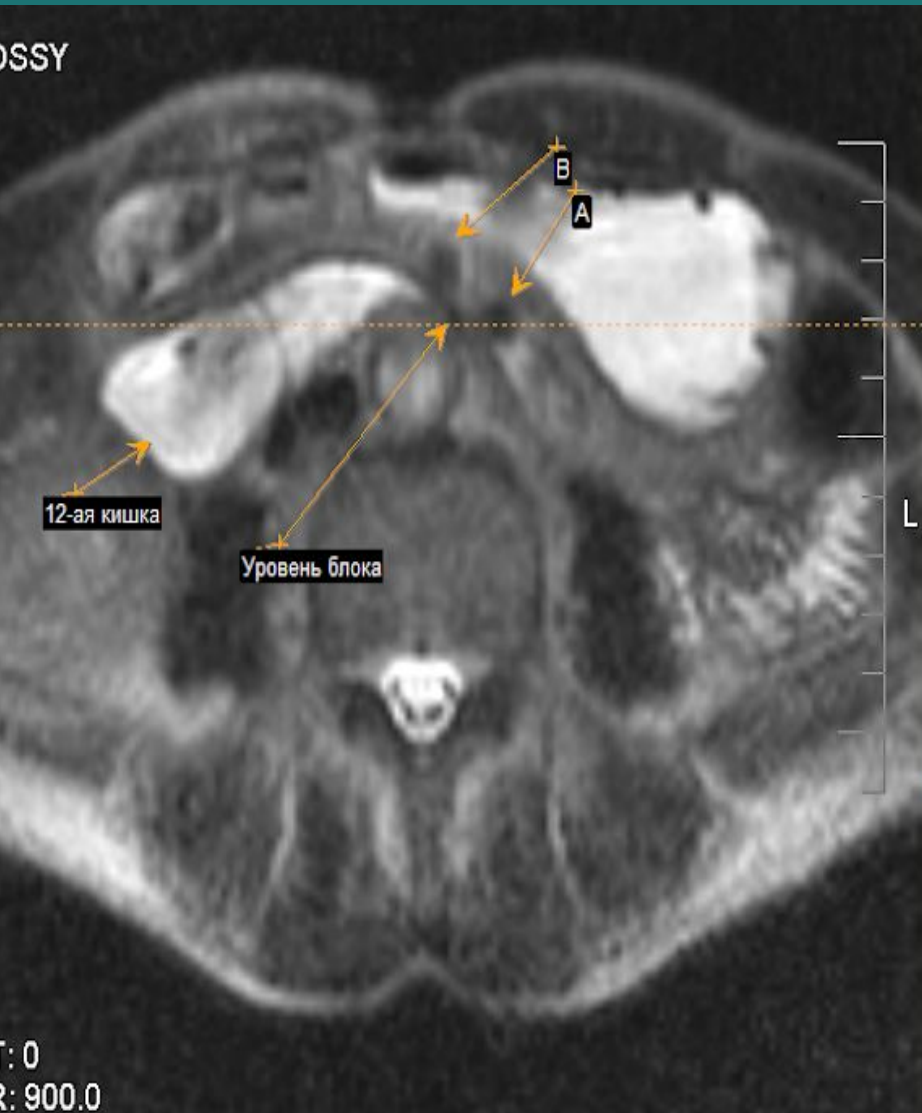
Обследование брюшной полости и забрюшинного пространства



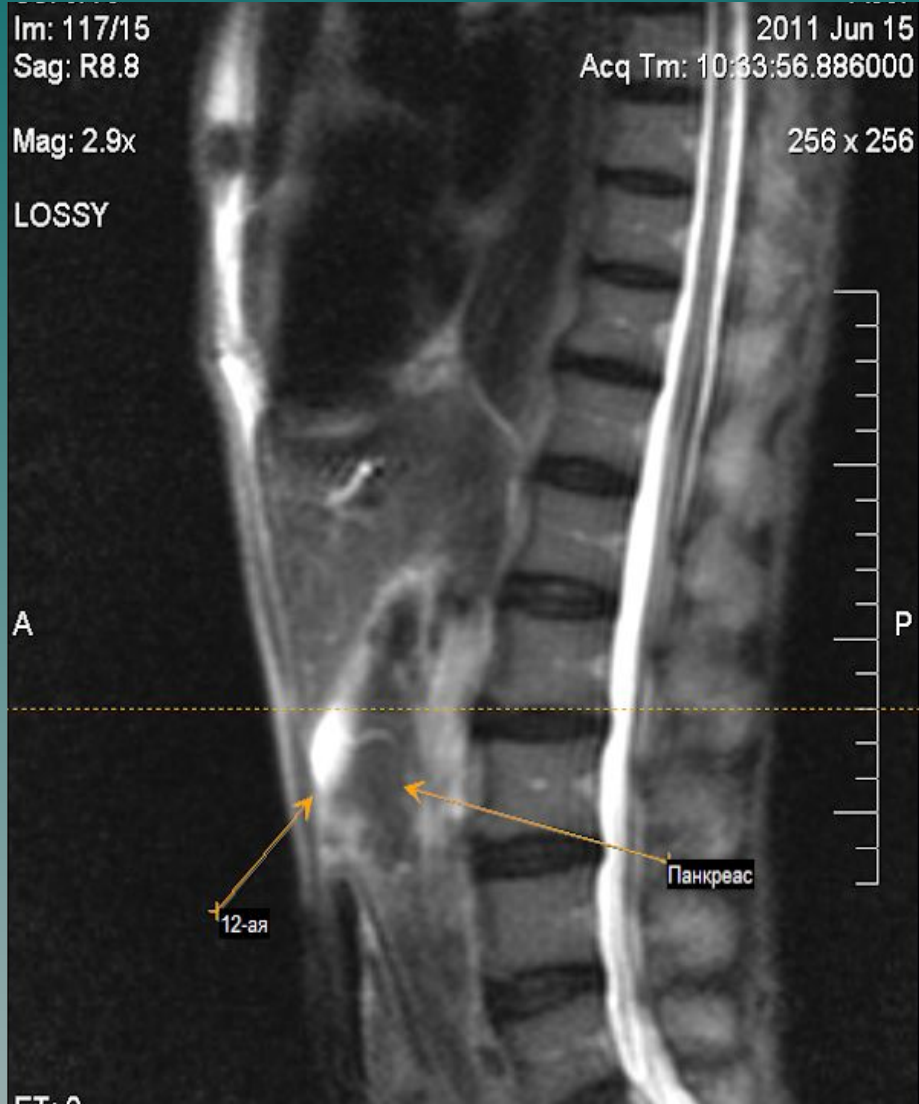
45542- в течении 3-х мес. – (Клиника блока на уровне 12-ой кишки; похудел на 10 кг).
Аорто-мезентериальный пинцет.



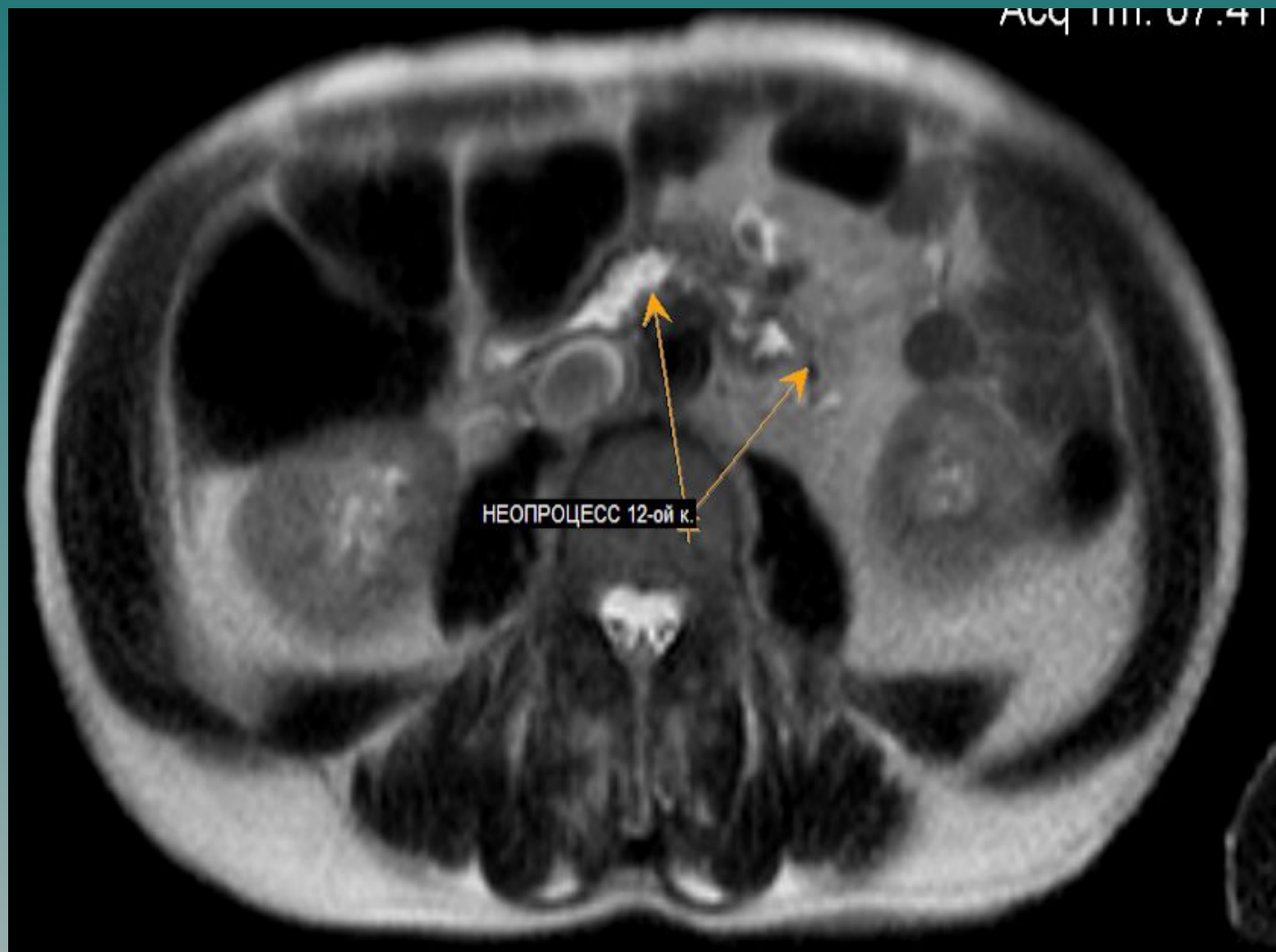
№2



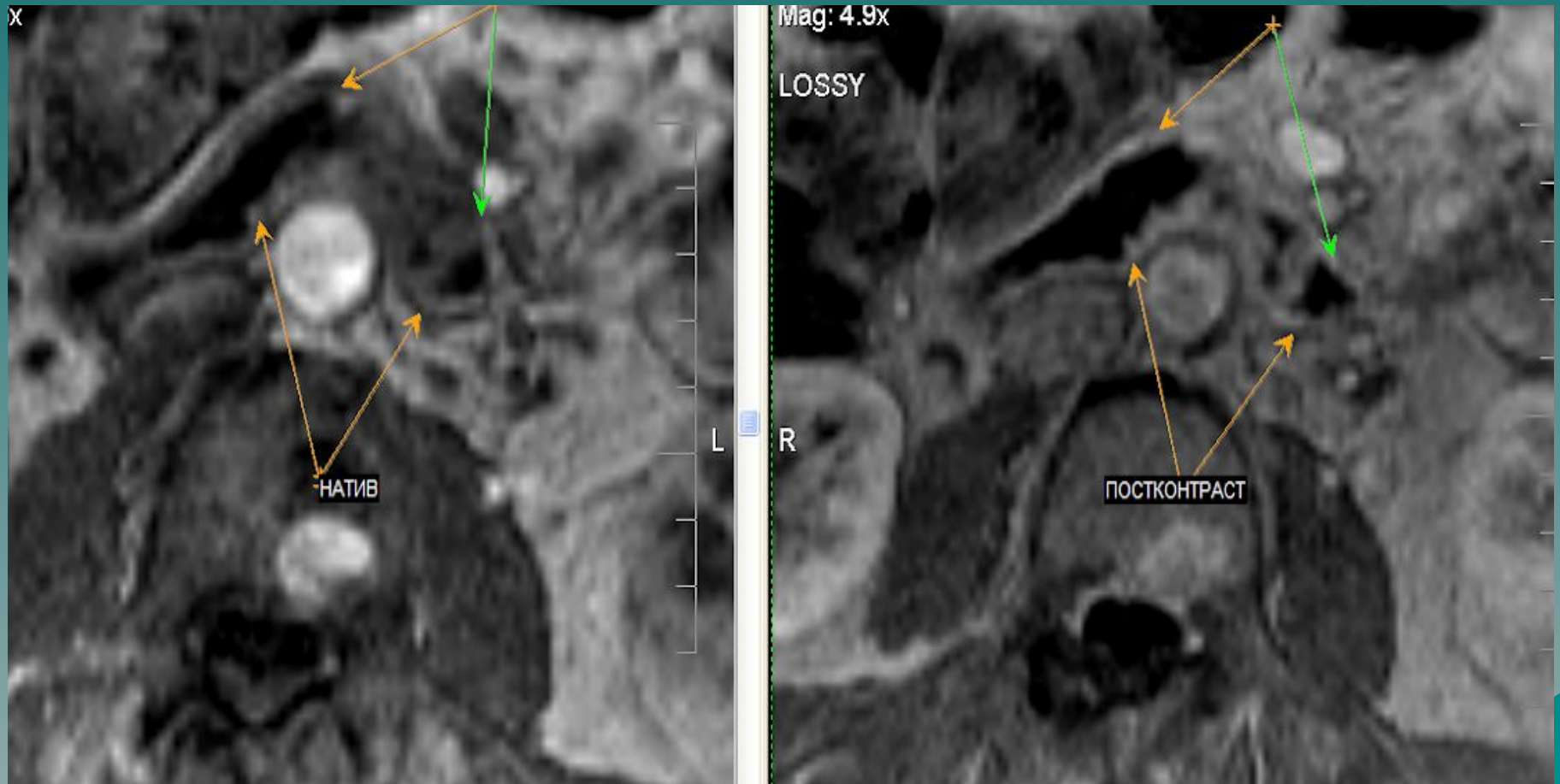
№3



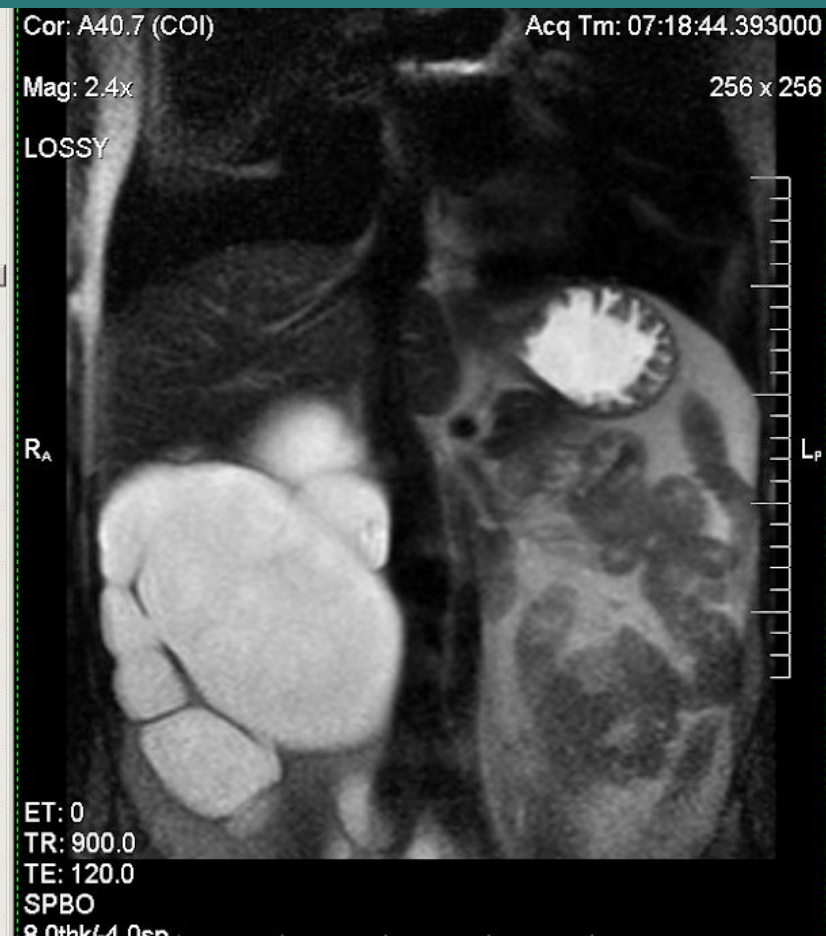
45977-78- в течении 3-х мес. – (Клиника блока на уровне 12-ой кишки; похудел на 10 кг).
Опухоль 12-ой кишки.



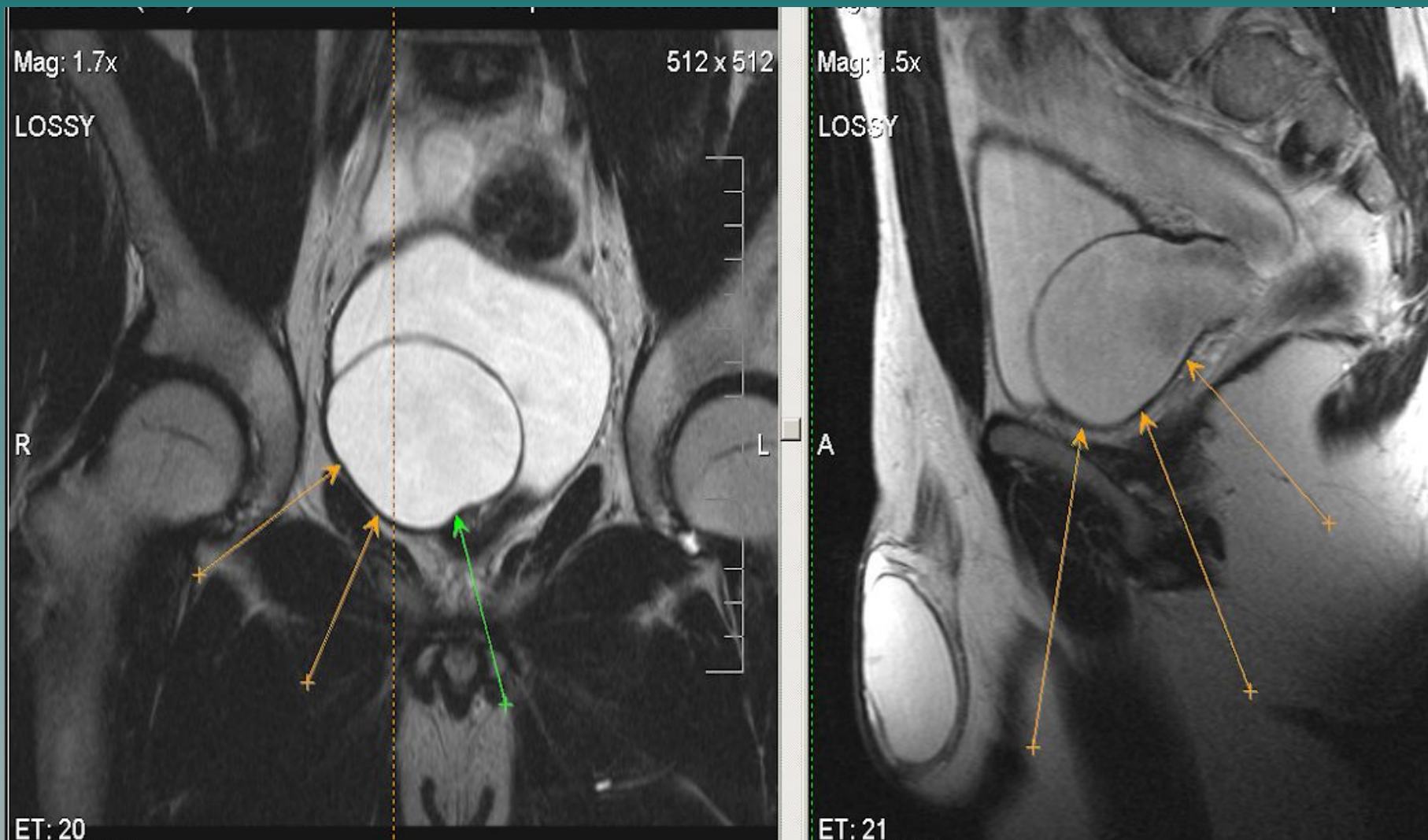
№2



Отсутствие клинических проявлений – на УЗИ обнаружены изменения правой почки. При МР исследовании в проекции правой почки определяется мультикистозное образование.



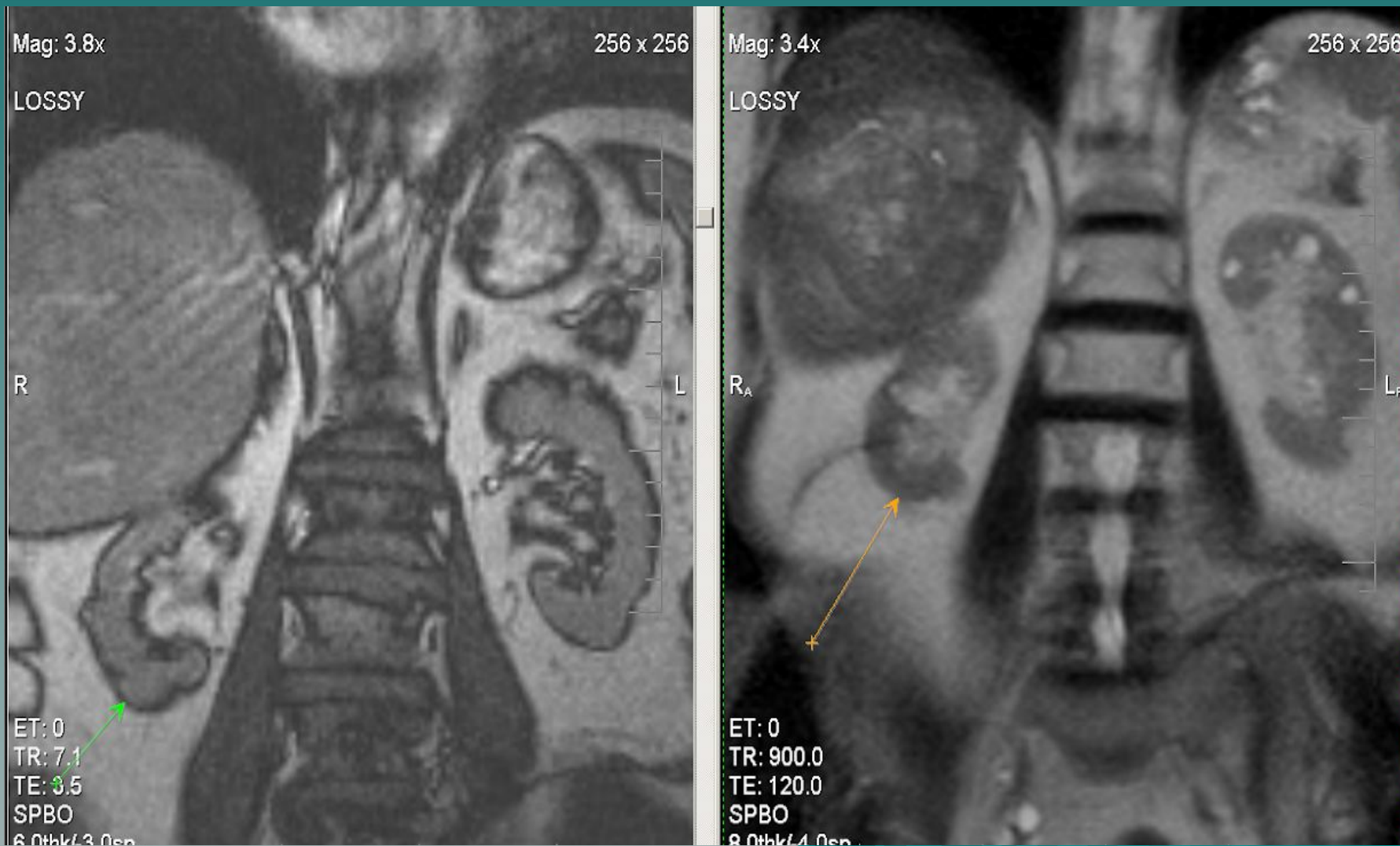
Тот же пациент; уртероцеле, отсутствие сообщения правого мочеточника и мочевого пузыря.



Косвенный МР признак хронического пиелонефрита – фиброзные и инфильтративные изменения паранефральной клетчатки



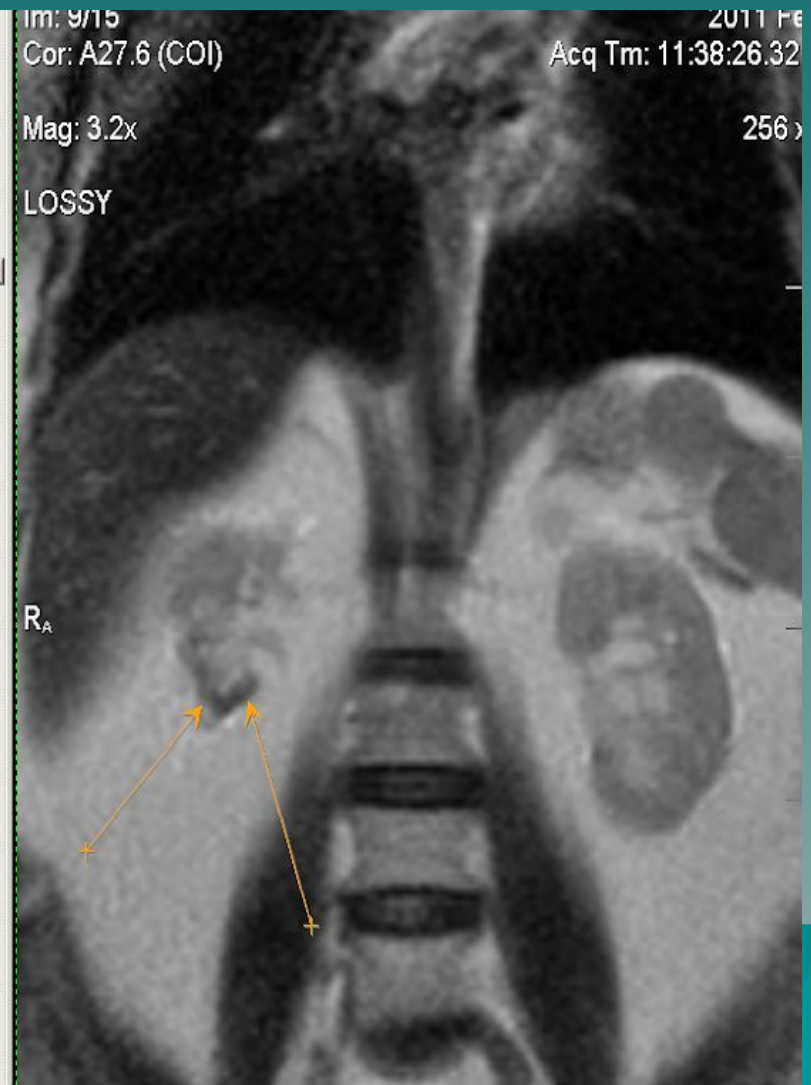
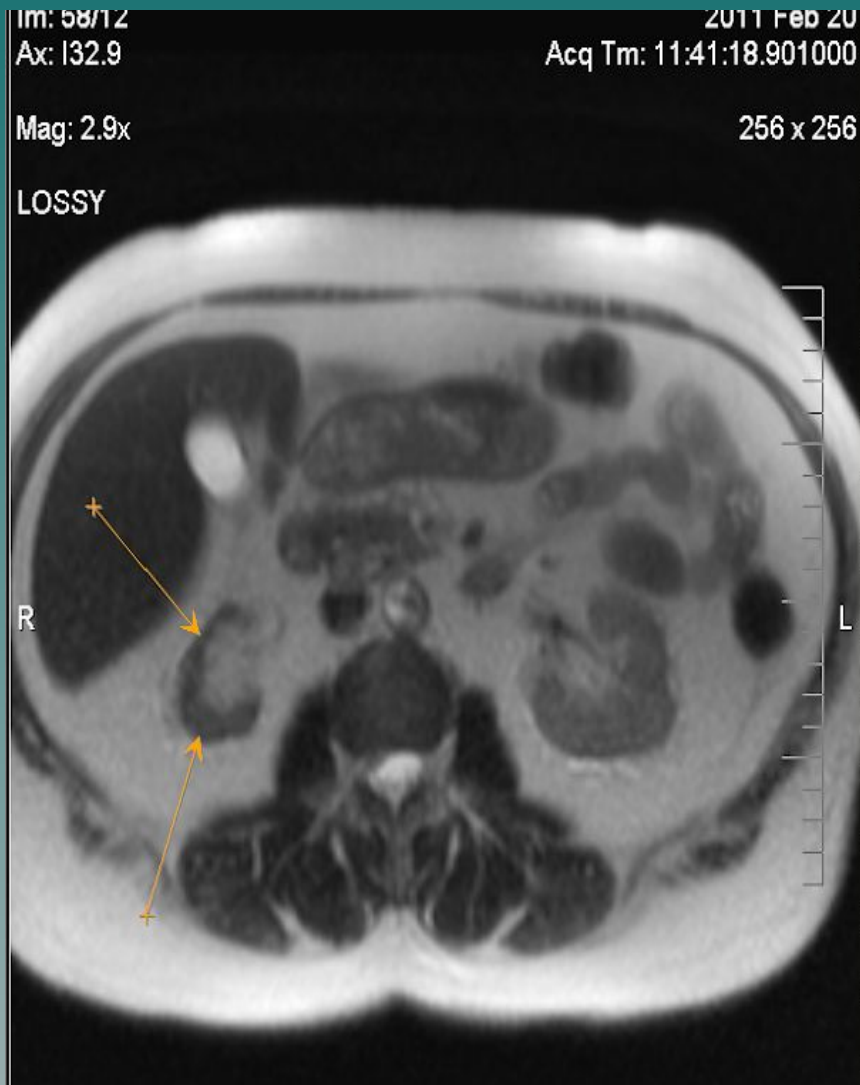
MR картина хронического билатерального нефрита, больше справа



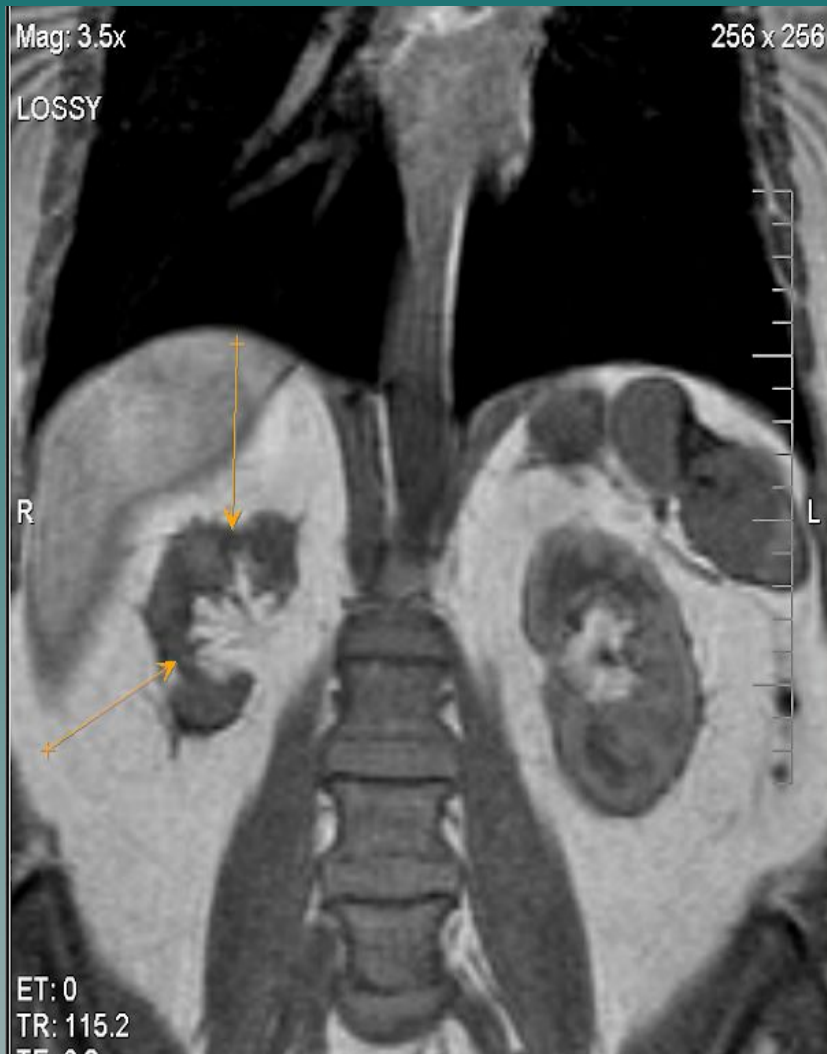
Тот же пациент. Неравномерное истончение паренхимы, снижение кортико-медуллярной дифференцировки



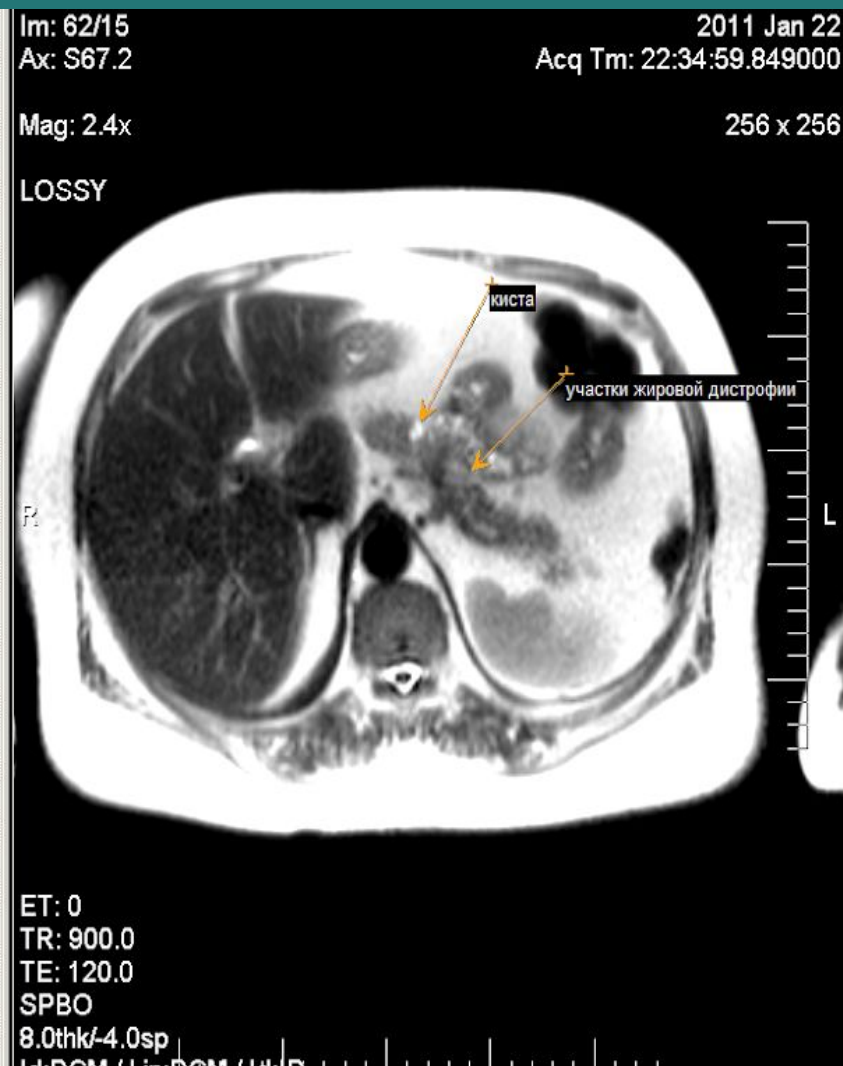
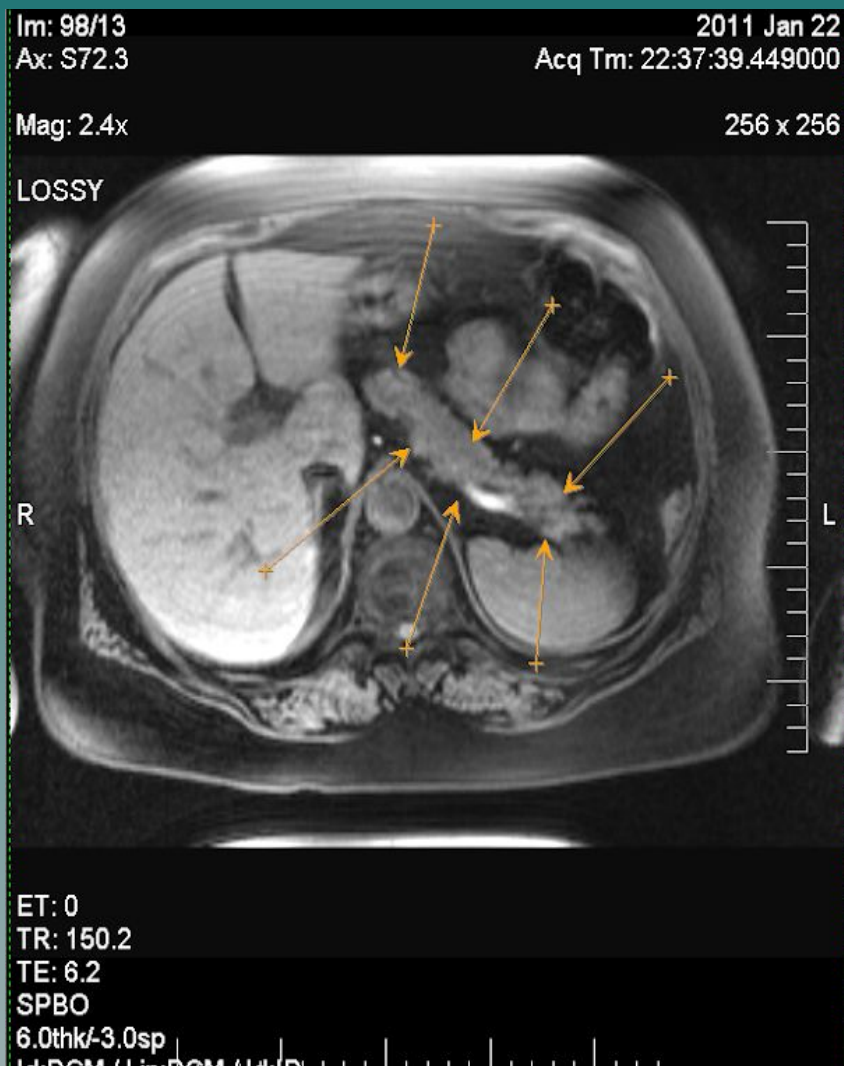
Нефросклероз



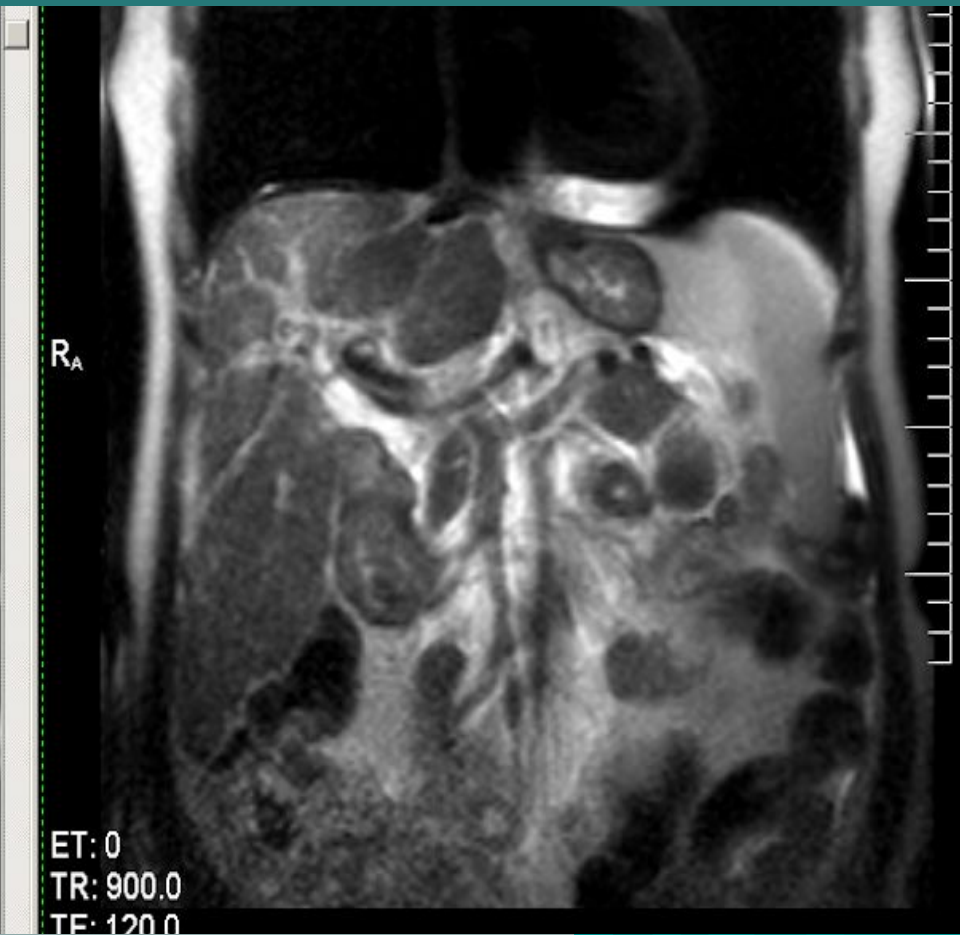
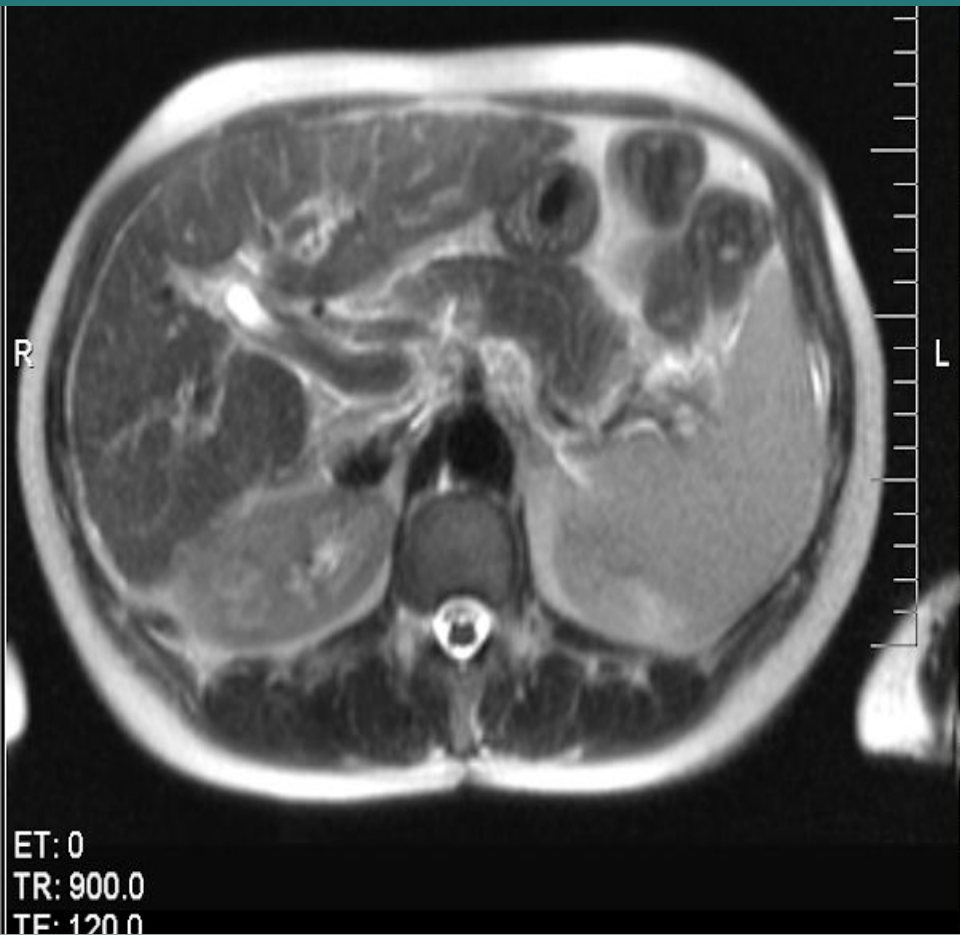
Тот же пациент



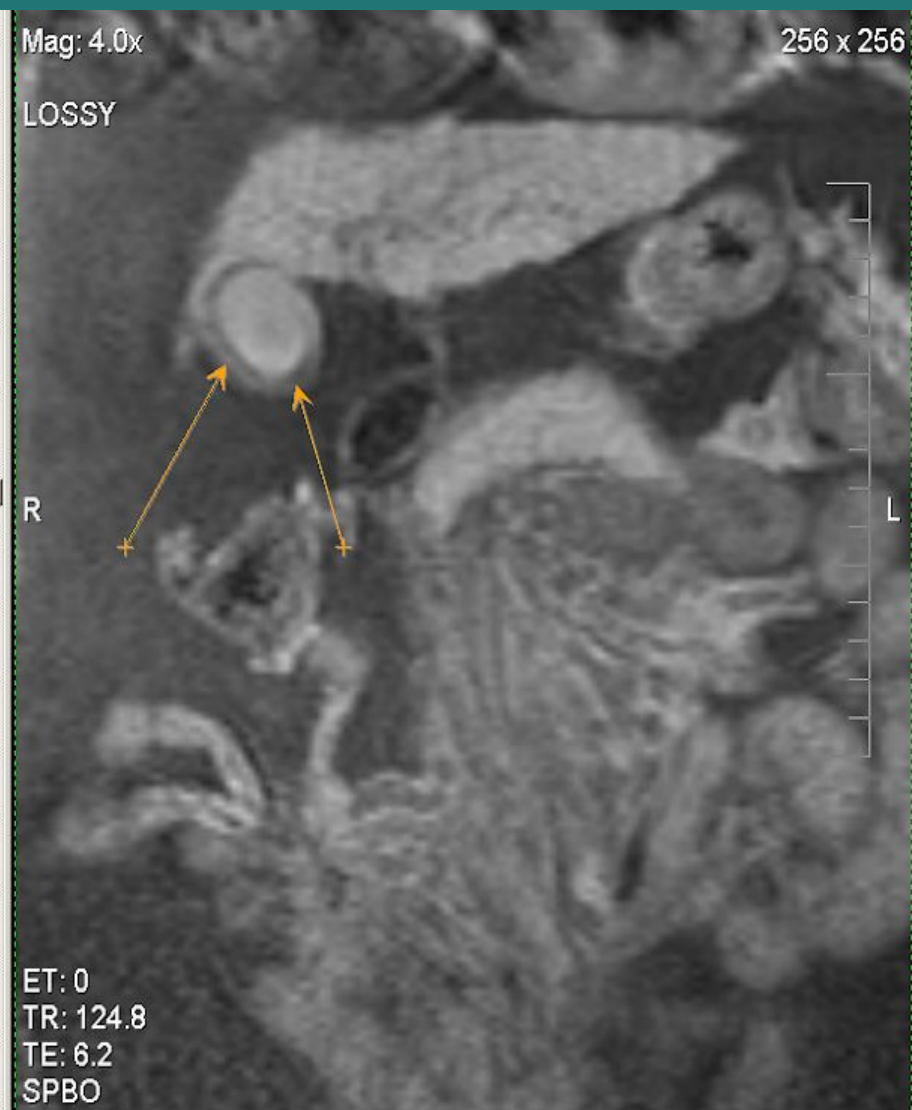
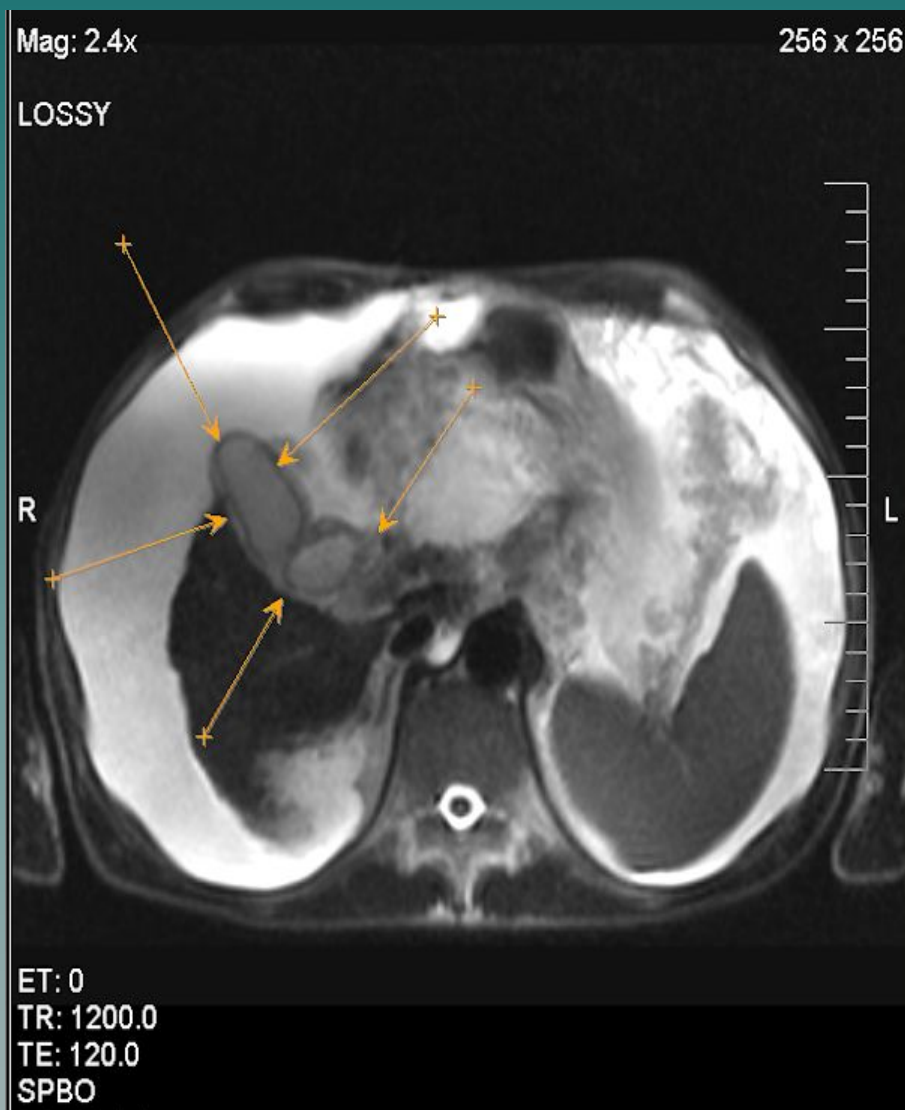
MR признаки хронического панкреатита (фестончатый контур, диффузная неоднородность за счет стромального компонента, кисты)



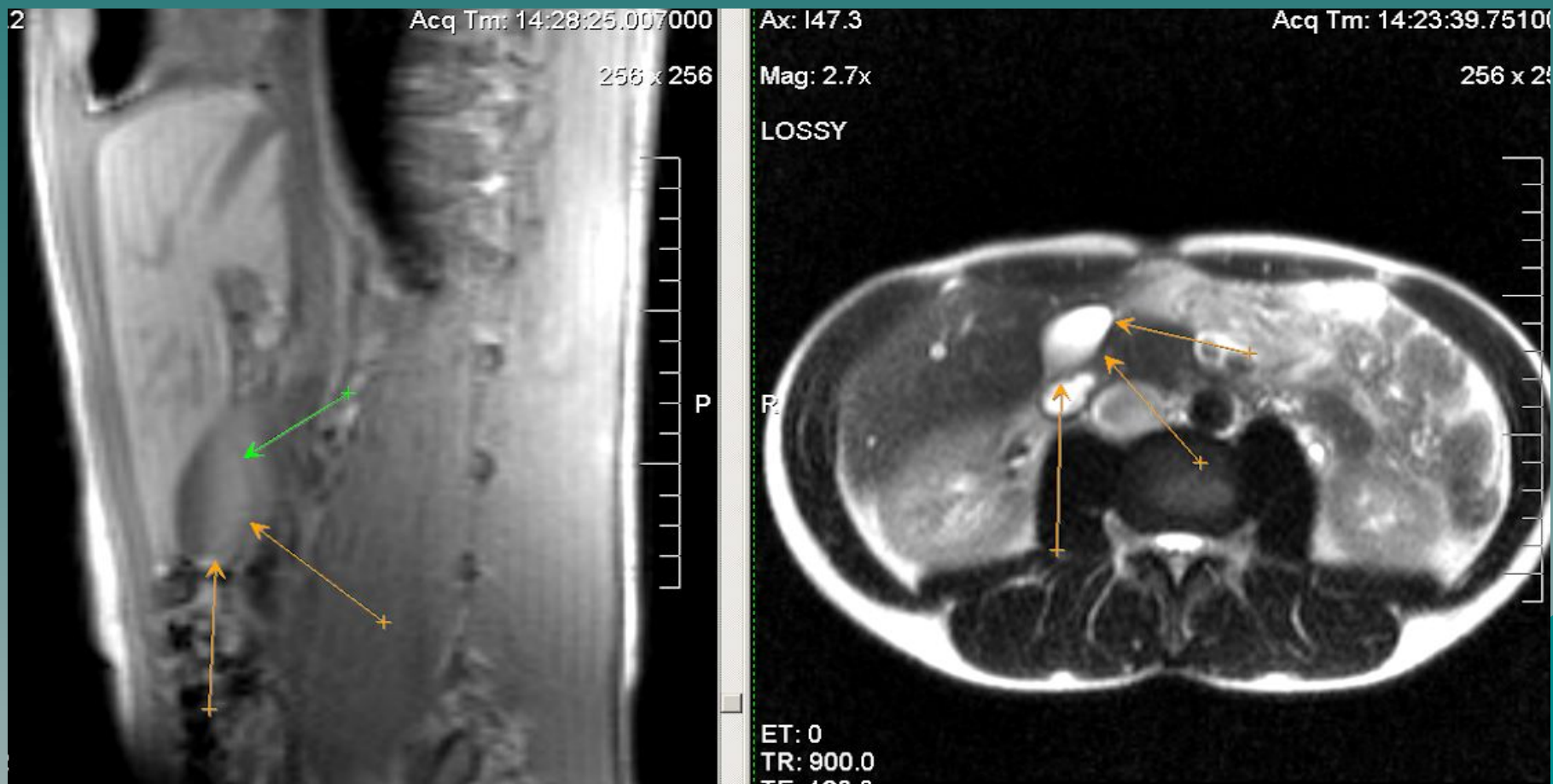
38334 - МР признаки мелкоузловой цирротической трансформации печени, инфильтрация и фиброз вдоль желчных протоков



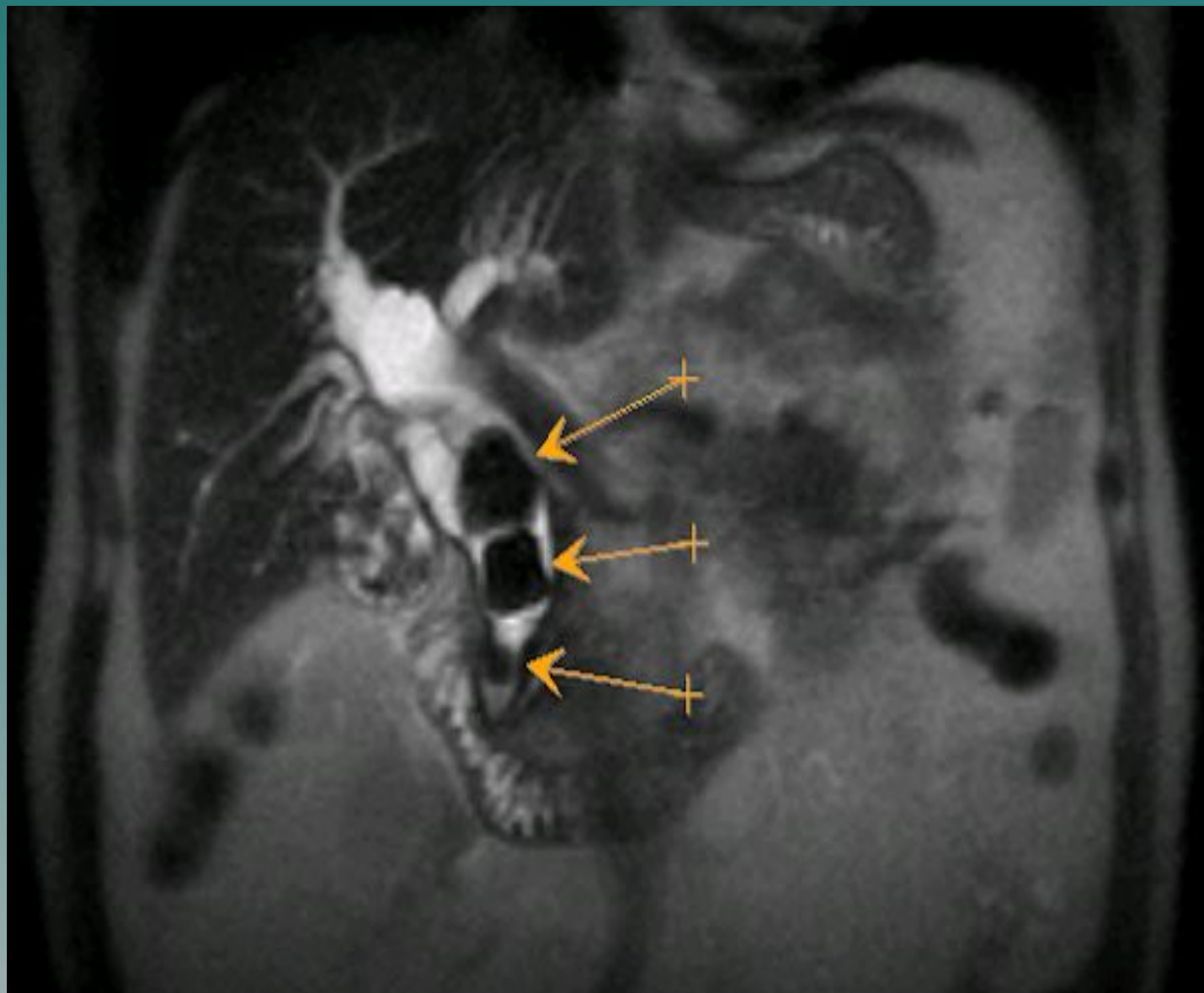
Цирроз печени. Асцит. Холецистит, перихолецистит.



Застойные явления желчного пузыря /косвенные МР признаки дискинезии ЖВП/

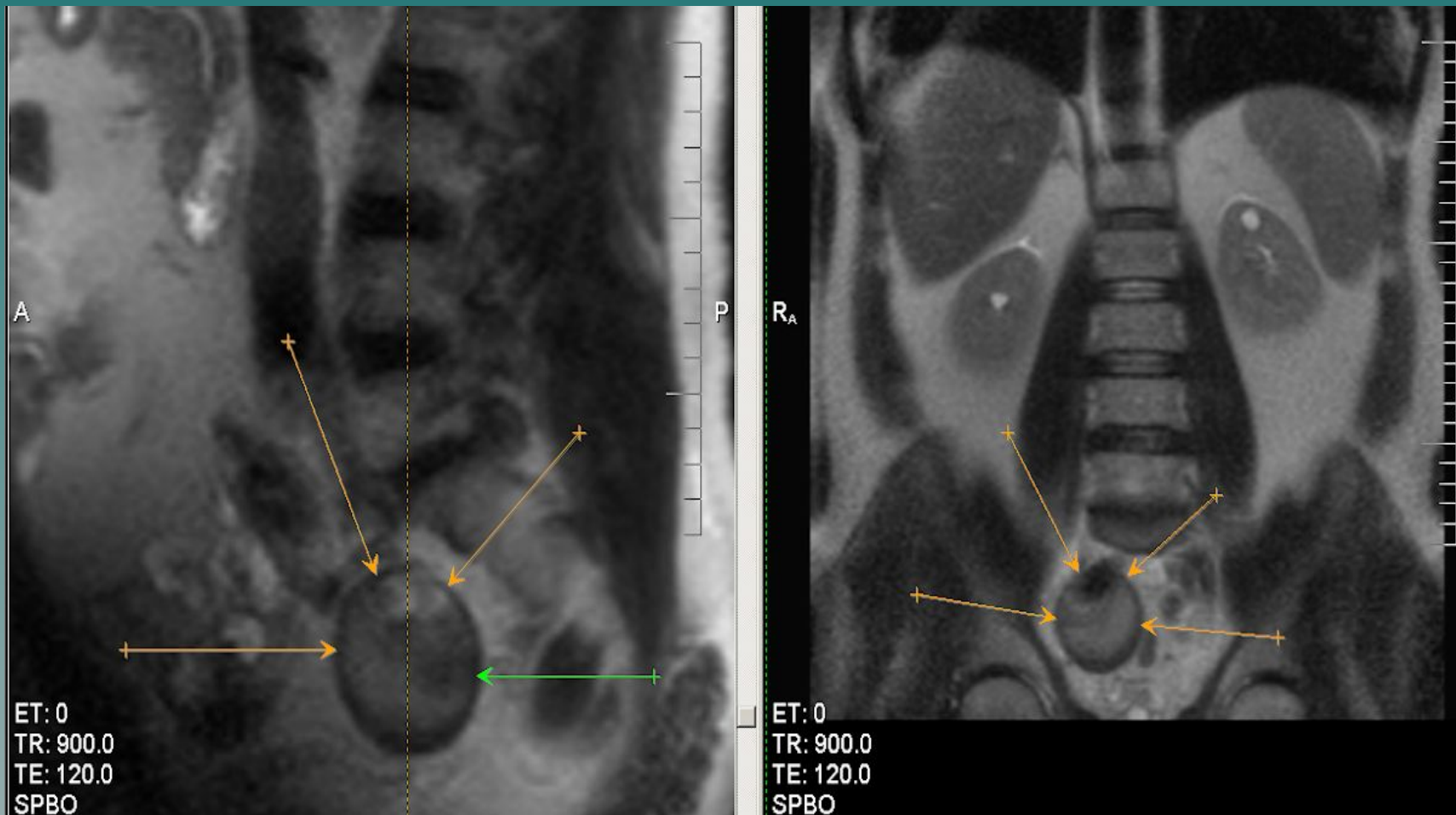


Исследование желчевыделительной системы, камни общего желчного протока



В анамнезе: объемное образование в правой подвздошной области по данным УЗИ.

Мешотчатая аневризма правой внутренней подвздошной артерии.



Тот же пациент. Аневризматические расширения брюшного отдела аорты и обеих общих подвздошных артерий.



Спасибо за внимание!

