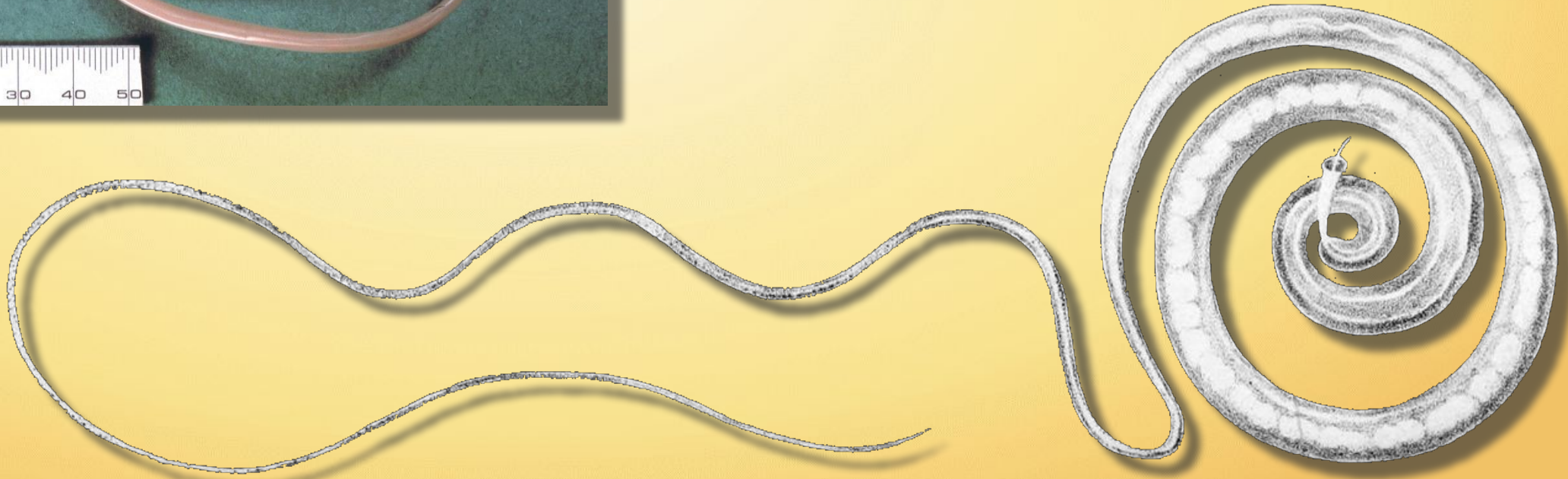


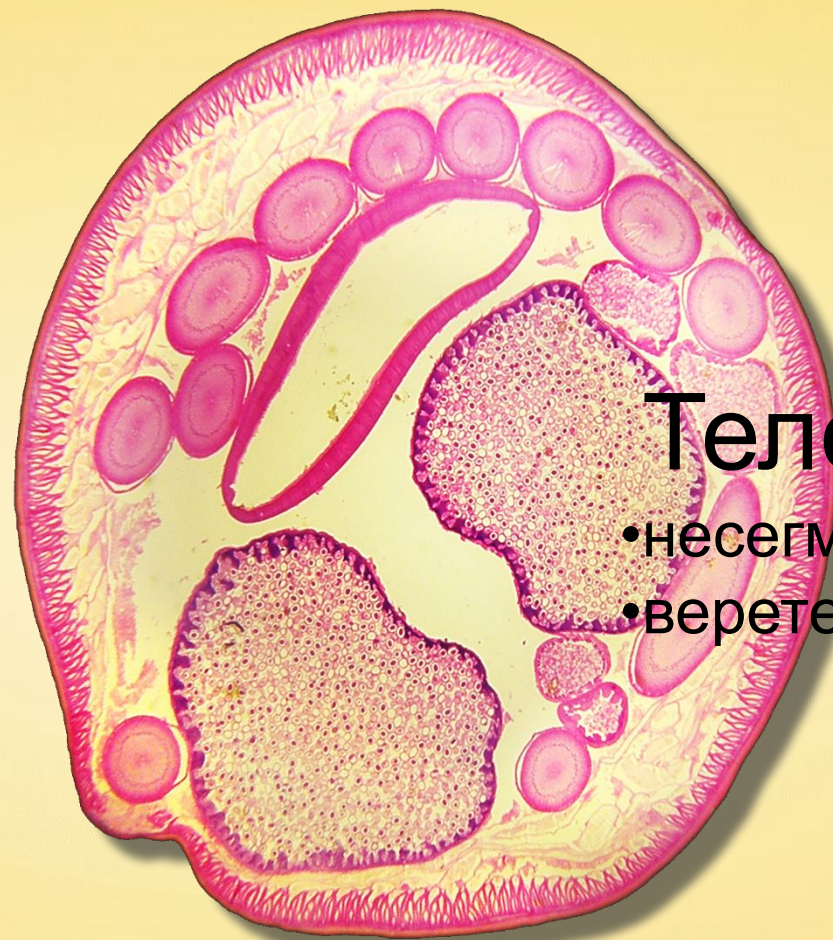
Тип Круглые черви (Nemathelminthes). Класс нематоды (Nematoda)



## Плацентонема гигантская

- плацента кашалота
- 8,5 метров в длину





## Тело

- неsegmentированное
- веретенообразное

Поперечное сечение



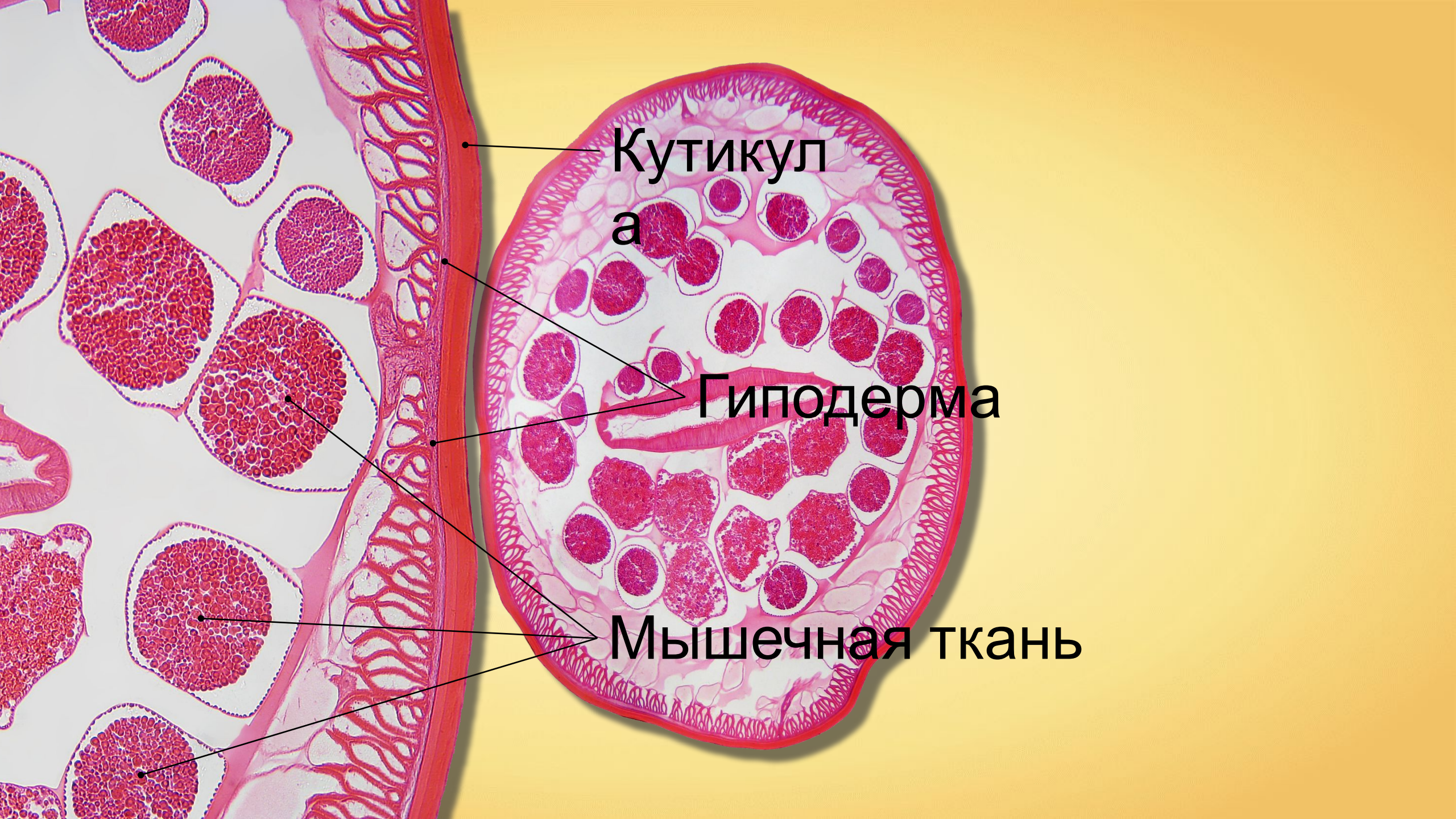
Beentree



Alan R Walker

20 000

ВИДОВ



Кутикула

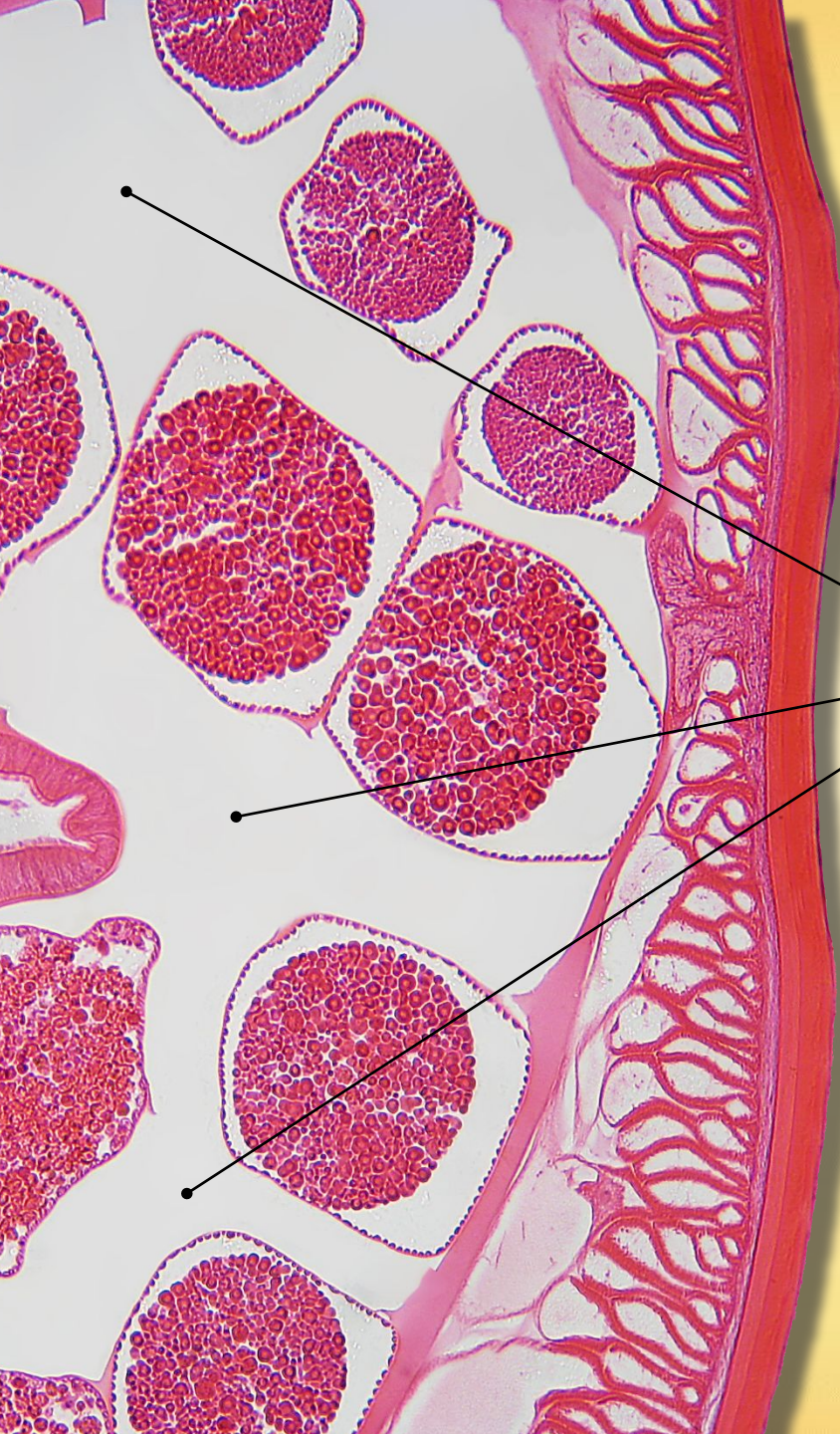
а

Гиподерма

Мышечная ткань



Передвижение аскариды

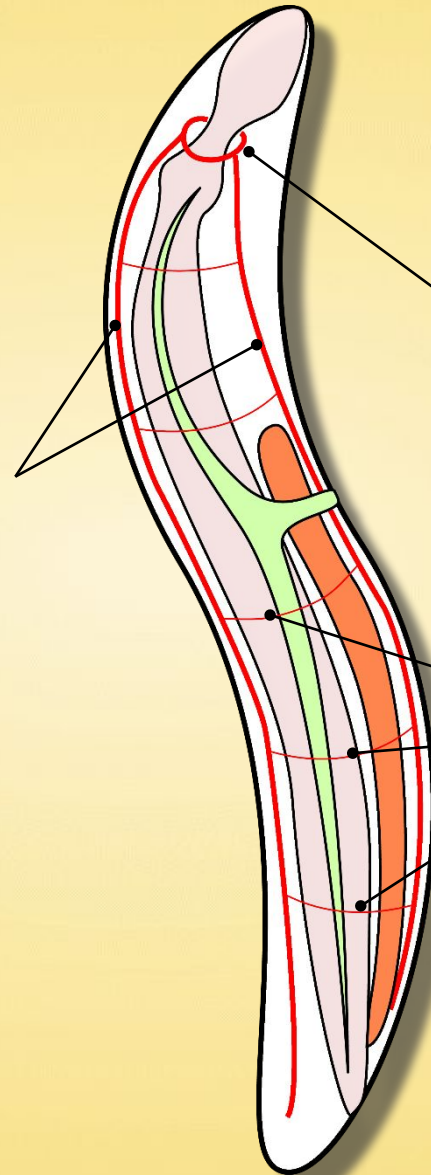


## Первичная полость:

- гидроскелет;
- обменные процессы.

# Нервная система нематод

Нервные  
стволы

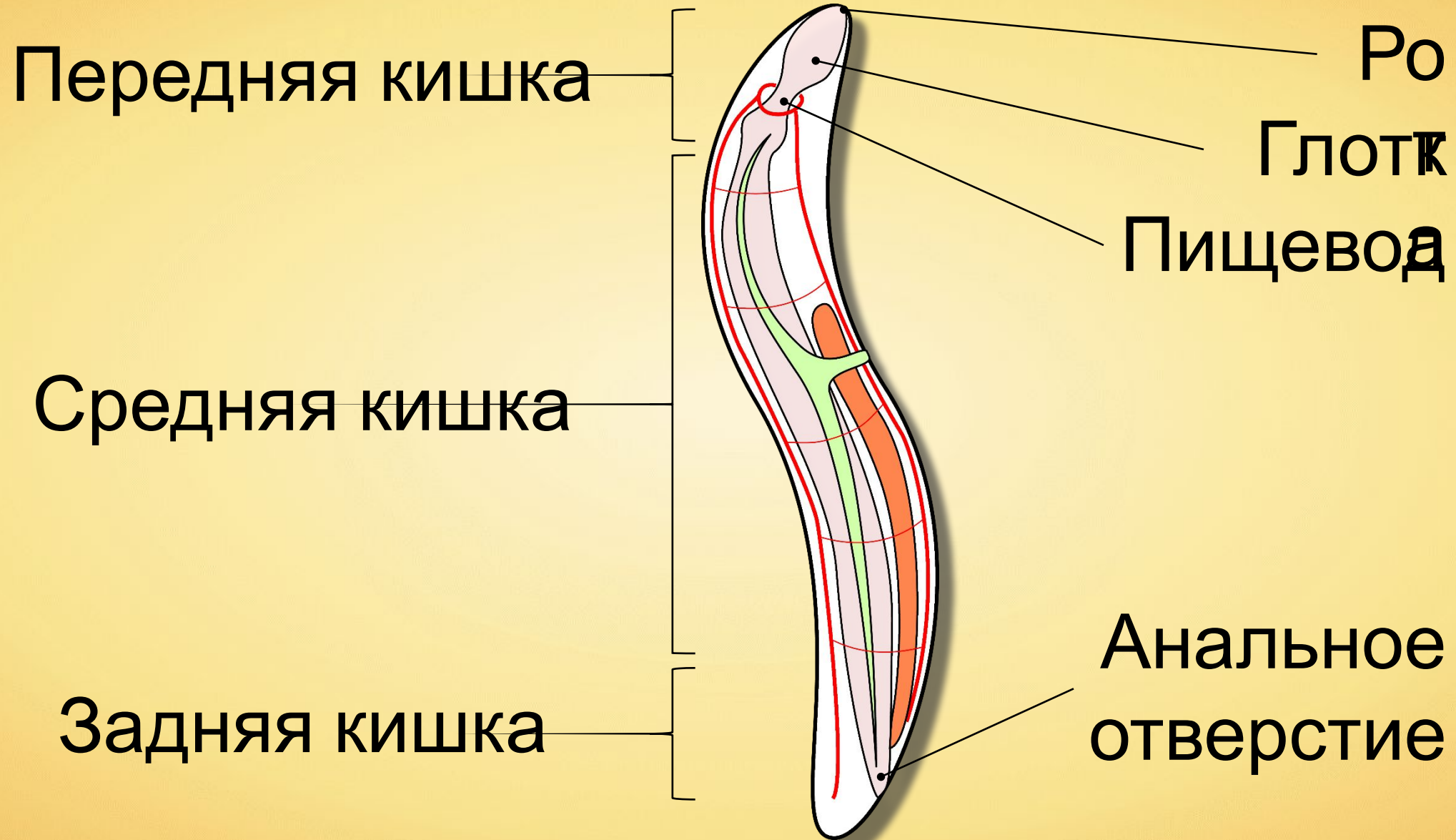


Окологлоточное  
кольцо

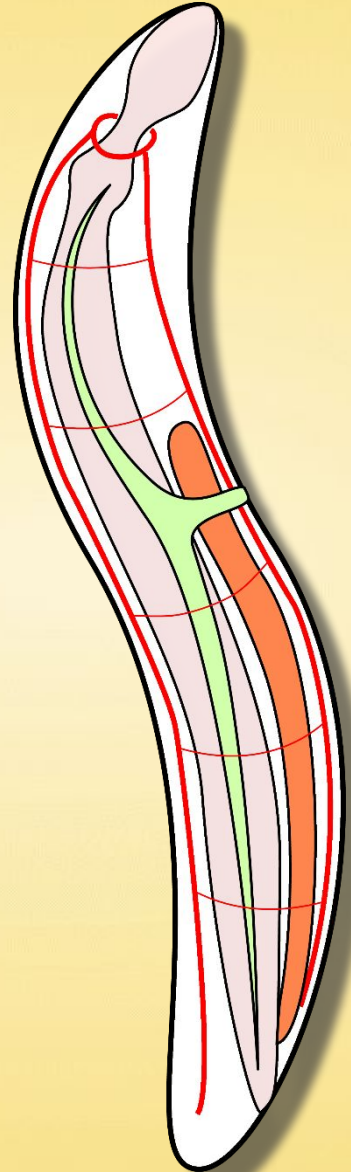
Комиссуры



# Пищеварительная система нематод



**Отсутствует**  
кровеносная система

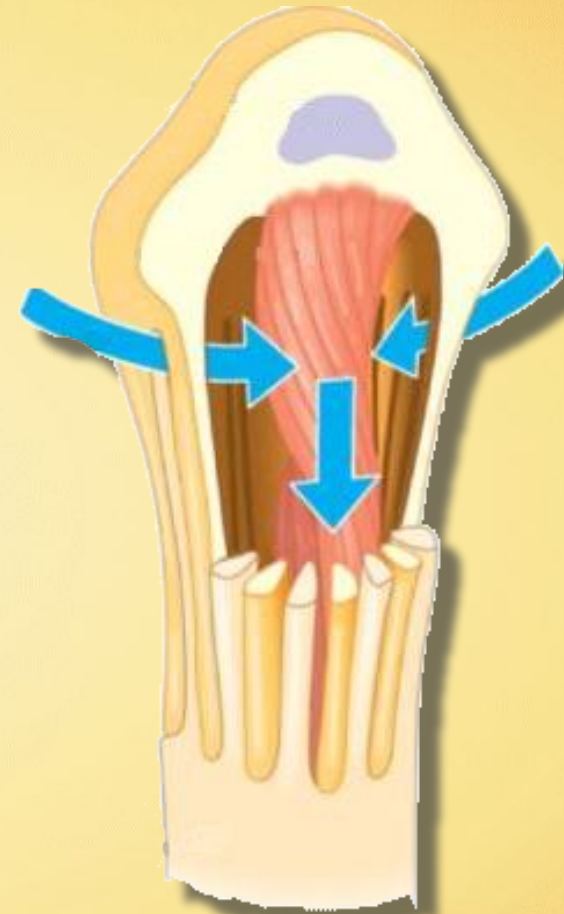


**Анаэробное**  
дыхание

# Выделительная система нематод



Протонефридия



Клетка накопления

Слаборазвиты

е

органы чувств

Малочувствительны

е

покровы тела

Рецепторы

химического чувства и осязание



самка  
20-30 см

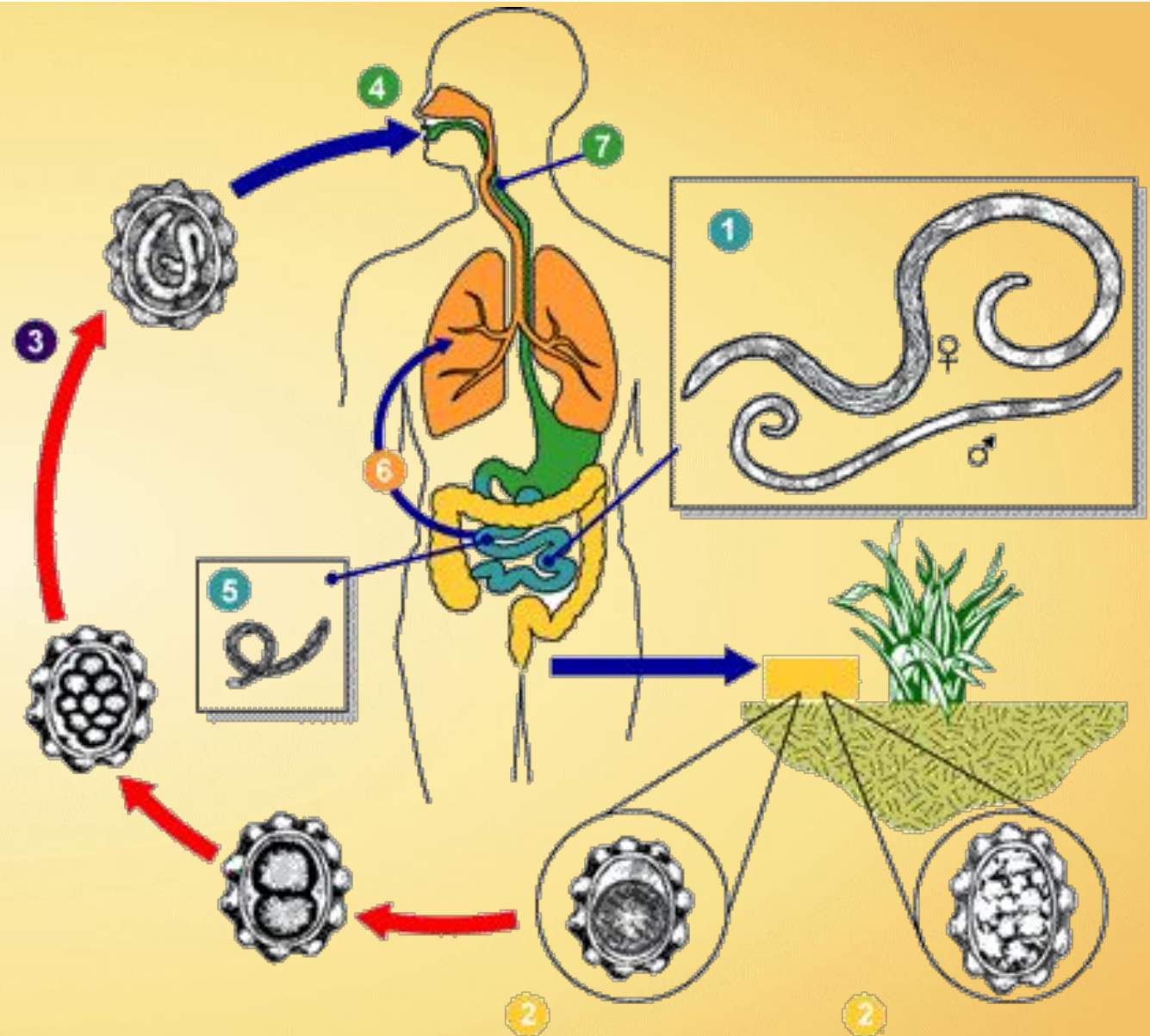
самец  
15-20 см



# Жизненный цикл аскариды

1. откладывание яиц;
2. инвазионное яйцо;
3. личинка;
4. заражение;
5. развитие в кишечнике;
6. через кровь в легкие;
7. с кашлем в пищевод.

Аскарида попадает в кишечник, где взрослеет. Цикл повторяется.





Грязные овощи



Грязные руки



Мухи



Водоёмы

# Профилактика заражений







# Трихинелла

- 3 мм в длину
- Сохраняются несколько лет
- Крыса -> свинья -> человек



**Тело**

несегментированное

**Отличие**

самки от самца

**Мышцы**

только продольные

**3 отдела**

пищеварительной трубки

**Фагоцитоз**

в выделительной  
системе