

Автор презентации:
Сальников Никита А.



История Поезда

Группа : АТПБД-11



Общее понятие .

Поезд



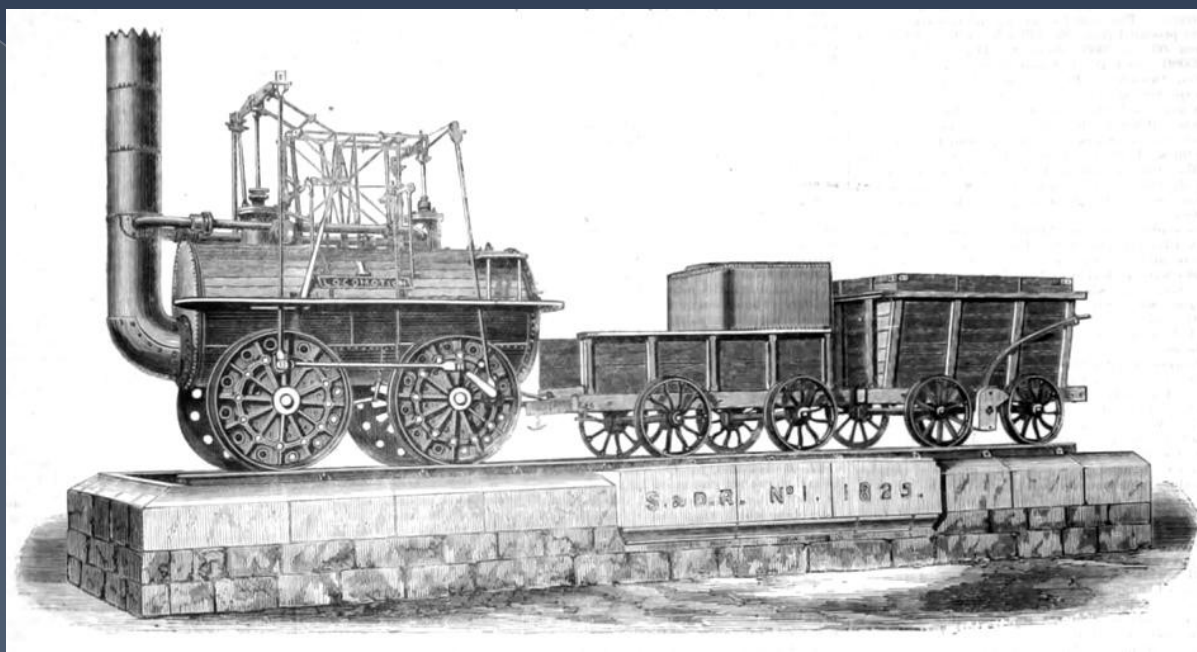
Поезд - это сформированный и сцепленный состав, состоящий из группы вагонов, с одним или несколькими действующими локомотивами или моторными вагонами, приводящими его в движение, и имеющий установленные сигналы (звуковые и видимые), которые обозначают его голову и хвост.



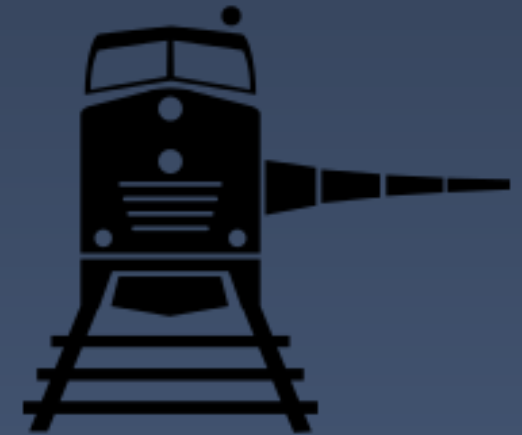
Хотя традиционно слово «поезд» и связывают с железнодорожным транспортом, появилось оно значительно раньше первых паровозов (1804 год). Так, согласно словарю Даля слово «поезд» происходит от слова «поездка» и изначально обозначало ряд повозок, следующих друг за другом.



По мере сокращения использования гужевого транспорта слово «поезд» постепенно утратило своё первоначальное значение и стало ассоциироваться исключительно с железной дорогой.

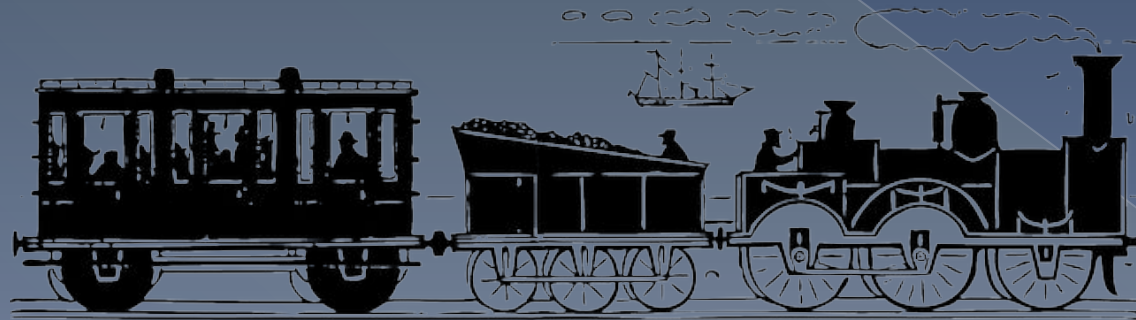


История



27 сентября 1825 года была открыта первая общественная железная дорога Стоктон – Дарлингтон . Первый поезд на ней провёл паровоз “Locomotion” чьё имя впоследствии стало нарицательным и впоследствии не только паровозы, но и другие самоходные рельсовые поковки стали называть локомотивами .

15 сентября 1830 года была открыта первая железнодорожная магистраль Ливерпуль – Манчестер, на которой движение поездов осуществлялось только локомотивной тягой, а также впервые само движение поездов было упорядочено внедрением графика движения. 30 октября (11 ноября) 1837 года была открыта Царскосельская железная дорога, ставшая первой общественной железной дорогой в Российской империи.



Классификация

Классификация поездов достаточно разнообразна, в том числе по характеру груза, массе, длине, скоростям движения .



Условно их можно разделить на следующие виды:





Пассажирский; Почтово-багажный; Грузовой;
Грузо - пассажирский ; Грузо -багажный ;
Воинский; Высокоскоростной электропоезд;
Скоростной; Ускоренный ; Скорый; Фирменный;
Пригородный поезд; Дальний; Прямой; Местный;
Пригородный; Сквозной; Участковый; Сборный ;
Сборно - раздаточный ; Вывозной ; Передаточный;
Снегоочиститель; Противопаводковый; Отдельные
локомотивы; Диспетчерский; Толкач;
Санитарный; Броневой; Пожарный и т.д.



Преимущества Поезда

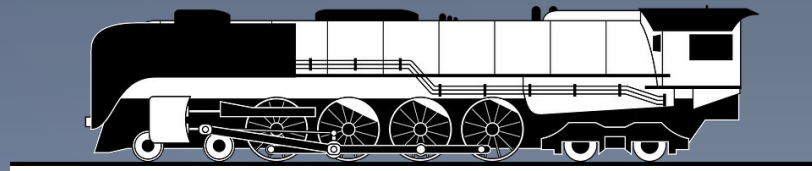
- возможность доставки грузов практически при любых погодных условиях, в то время как воздушные суда не могут взлетать при плохих метеорологических условиях, а морские суда оказываются бессильными в зимнее время из-за сковывающих реки льдов;
 - низкая себестоимость транспортировки, что позволяет эффективно перевозить по железной дороге большие партии грузов на большие расстояния, особенно при наличии системы скидок на предоставляемые услуги;

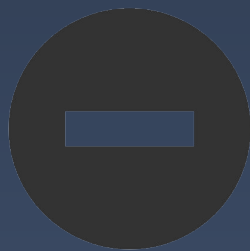
- регулярность перевозок и устойчивые транспортные связи между отдельными регионами страны, что минимизирует риски несвоевременной доставки;

- готовность к работе в любой момент времени, при условии, что качественно будет проведен деповской ремонт вагонов.

- большая провозная возможность подвижного состава железнодорожного транспорта и высокая пропускная способность перегрузочных и перевалочных пунктов, железнодорожных терминалов;

- большая провозная
возможность
подвижного состава
железнодорожного
транспорта и высокая
пропускная
способность
перегрузочных и
перевалочных пунктов,
железнодорожных
терминалов;





Недостатки Поезда

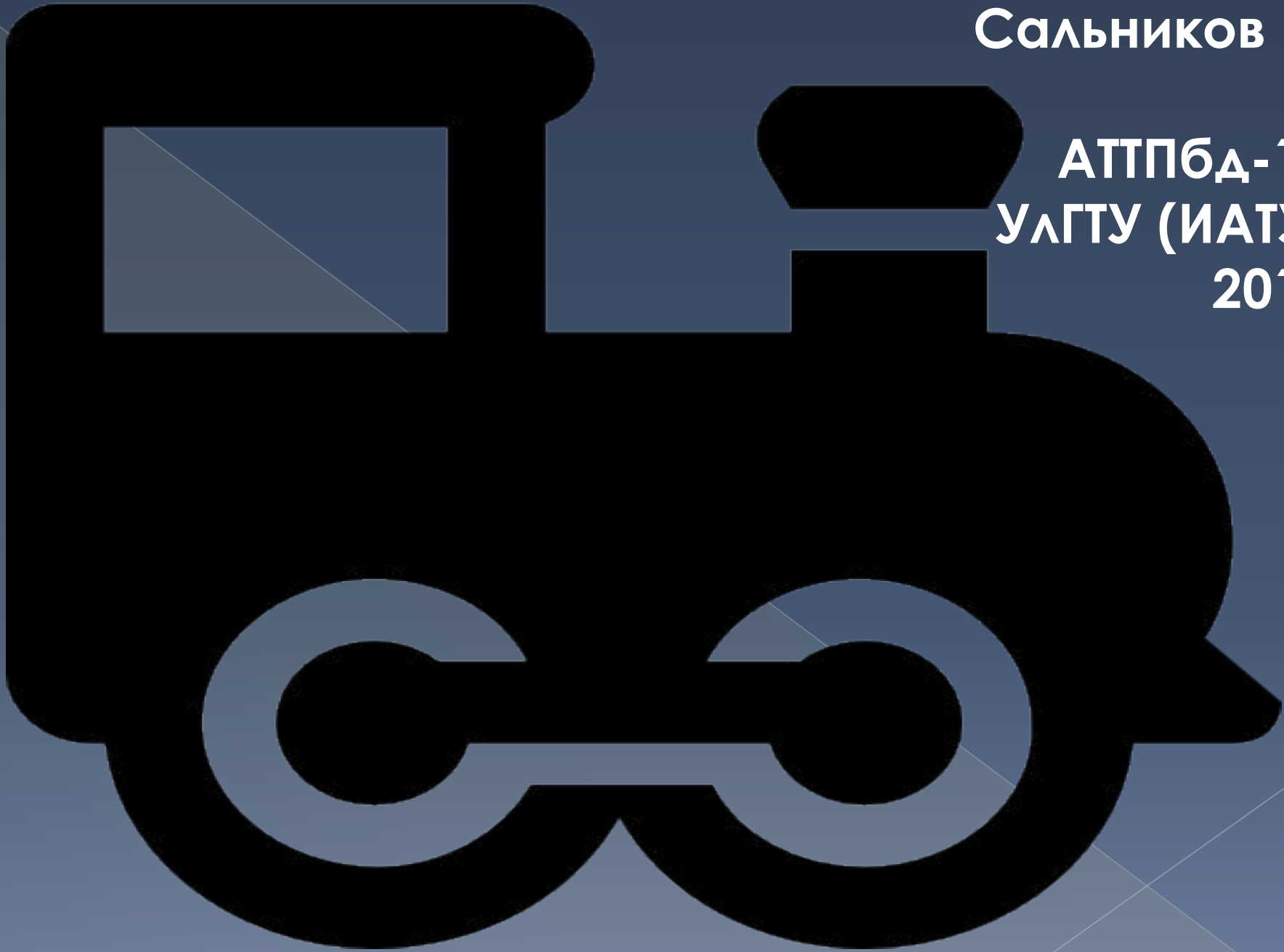
- ограниченное число перевозчиков, что снижает конкуренцию и приводит к монополизации рынка (повышение тарифов, снижение уровня обслуживания);

- риски хищений и потерь грузов, их повреждения, зачастую обусловленных особенностями технологических процессов (например, сцепкой вагонов);

• низкая транспортная доступность грузополучателей и грузоотправителей по железной дороге (зачастую они не имеют собственных железнодорожных подъездных путей), что требует использования автомобильного транспорта на начальных и заключительных этапах доставки товаров.



- недостаточно высокая скорость перевозки на небольших расстояниях;
- изношенность подвижного состава, причиной этого является несвоевременно проведенный капитальный ремонт вагонов.



Сальников Н.
А
АТПБД-11
УЛГТУ (ИАТУ)
2016