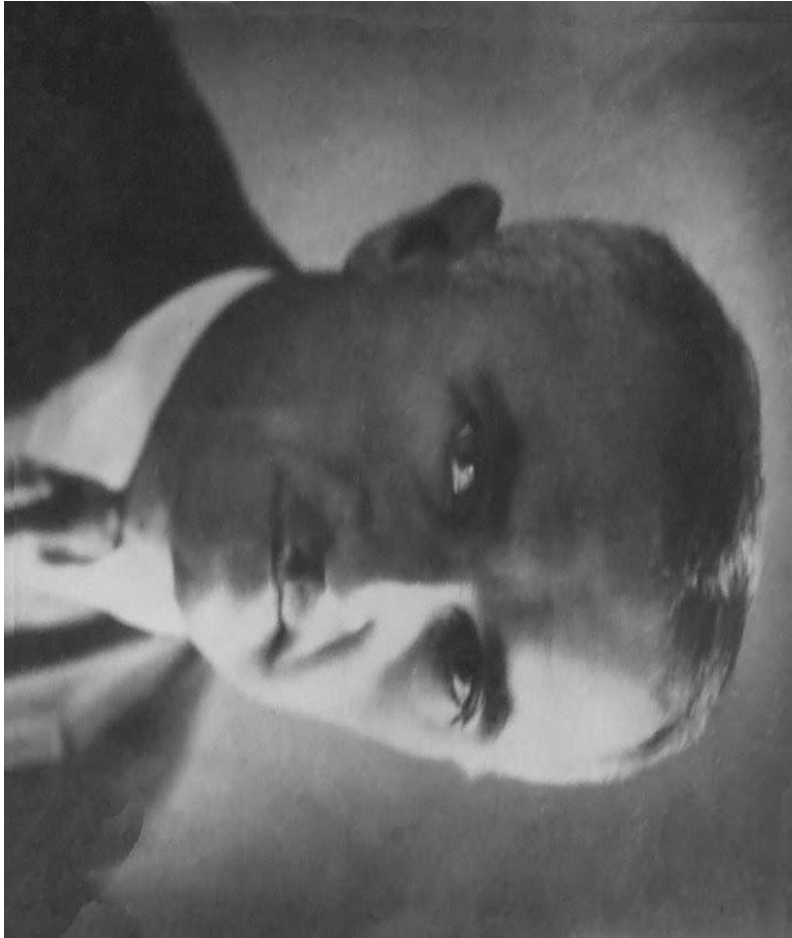


Понятие установки

Мустафина Алина
Группа № 391

Теория установки Узнадзе зародилась и развивалась как теория, описывающая одну из форм неосознаваемой нервной деятельности. Он пытался объяснить явление восприятия как отражения действительности и поведение живого существа.



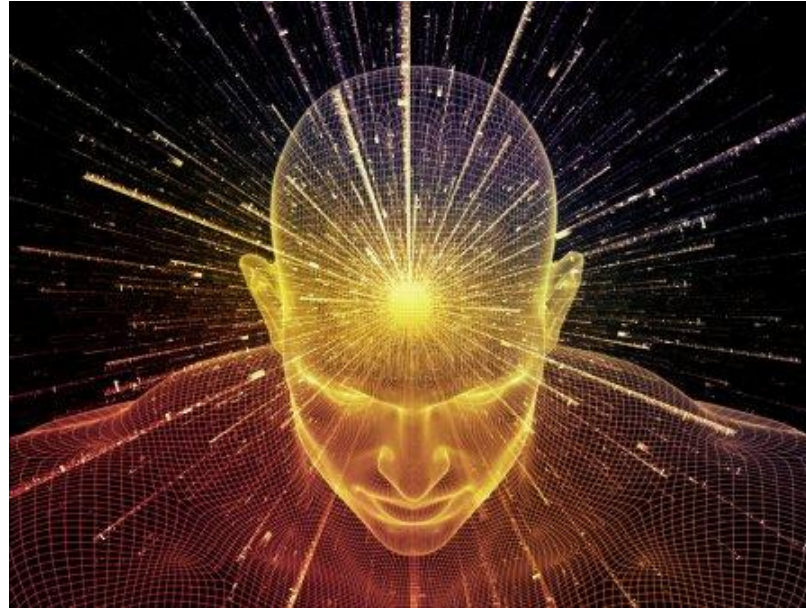
Перед осуществлением любой деятельности, считает Д.Н. Узнадзе, человек психологически готовится к ее осуществлению, причем этот процесс может им даже не осознаваться. Этот факт подготовки Узнадзе и назвал установкой.



Это понятие подразумевает реальное психическое состояние человека, выражающее его готовность к определенному поведению.

Установка у него - это не психический процесс и не поведенческий акт, а особый вид отражения действительности.

Установка, полагает Узнадзе, лежит вне сферы сознания.



Узнадзе не говорит о том, что установка бессознательна, хотя такое заключение напрашивается само собой. Однако Узнадзе избегает этого термина, полагая, что читатель будет понимать его во Фрейдистском смысле.

Слабую сторону теории *Фрейда* Узнадзе видит в том, что тот внес антагонизм между сознательным и бессознательным.

Установка имеет трёхчастную структуру:

- 1) аффективный компонент (чувственный образ);
- 2) поведенческий компонент (действия по отношению к предмету оценивания);
- 3) когнитивный компонент.



Установка, созданная Узнадзе в различных условиях, показывала одинаковые закономерности. В связи с этим ученый установил целый ряд характеристик установки, в том числе индивидуальных различий.

Он выделил:

- статическую и динамическую установку;
- жесткую и пластичную;
- лабильную и стабильную;
- константную и переменную.

Виды установок:

- 1 — социальная — готовность к восприятию и к действию в определённом ключе;
- 2 — моторная — готовность к действию;
- 3 — сенсорная — готовность воспринимать;
- 4 — умственная — готовность к определённым стереотипам мышления;
- 5 — диффузная — установка, сформированная субъектом при однократной встрече с объектом, явлением;

Обычно чем сильнее эмоциональная реакция после события, тем сильнее закрепляется установка.

Так, если дать испытуемому читать текст, скажем, на латинском языке, а потом, когда он привыкнет к этому тексту, предложить ему какие-либо русские слова, составленные из букв, имеющих общее начертание с латинскими, то неподготовленный в течение некоторого времени и эти слова будет читать как латинские.



Для возникновения установки, как показали опыты Узнадзе, достаточно двух элементарных условий – какой-либо актуальной потребности у субъекта и ситуации ее удовлетворения. То или иное состояние сознания, его определенное содержание вырастают только на основе этой установки. Установка не связывается с содержанием сознания, поэтому характеризовать ее в терминах сознания невозможно.

