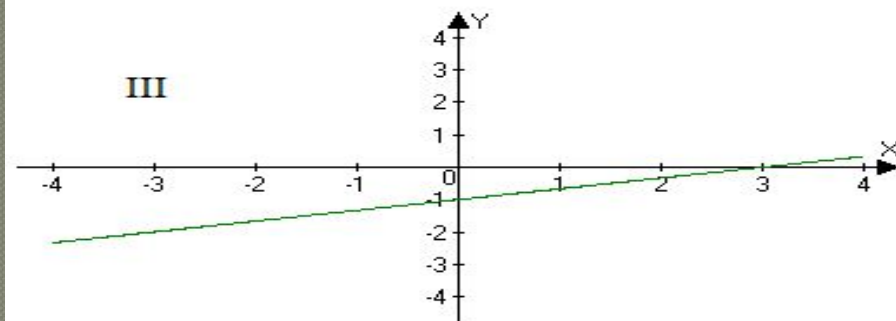
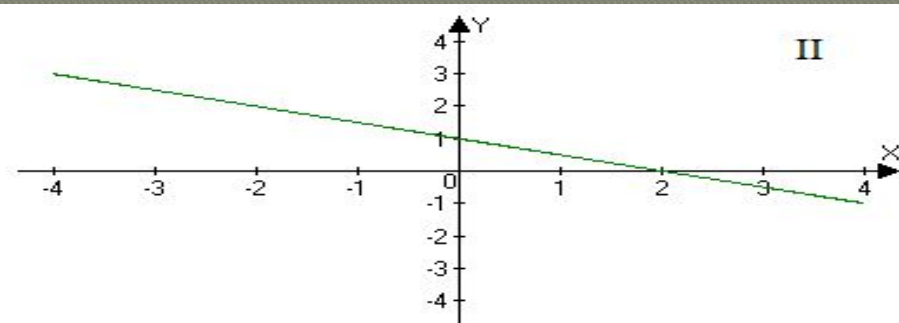
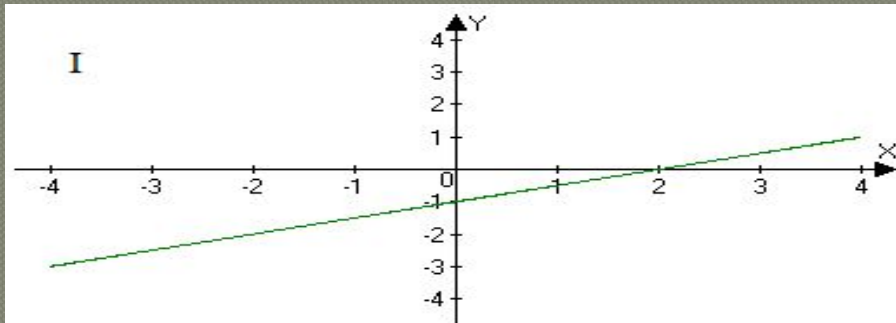


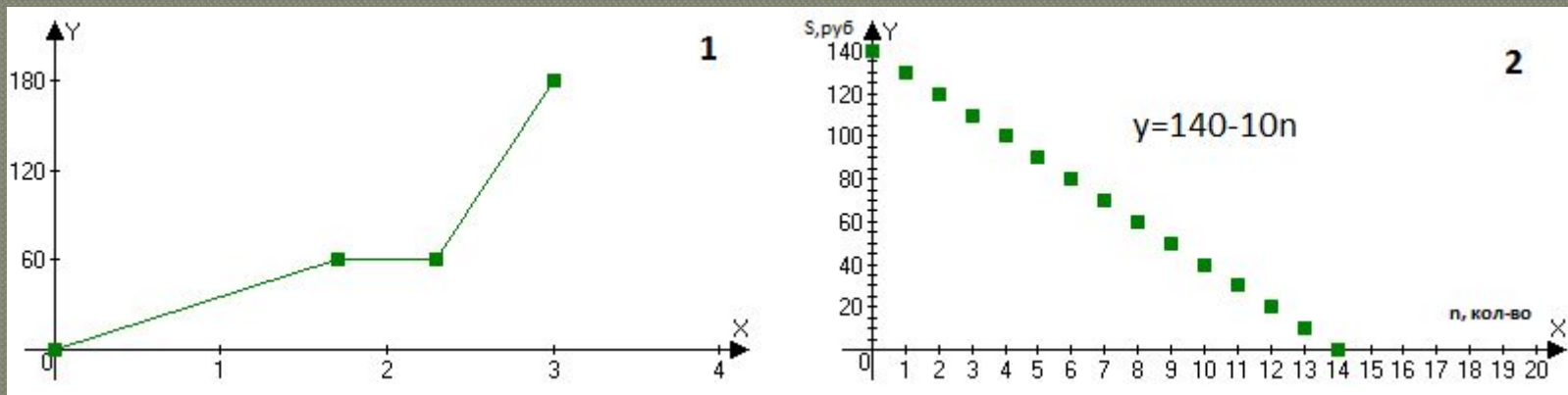
ОТЫСКАТЬ ГРАФИК УКАЗАННОЙ ФУНКЦИИ



$$y = \frac{1}{3}x - 1?$$

На данном рисунке найдите график функции $y = \frac{1}{3}x - 1$

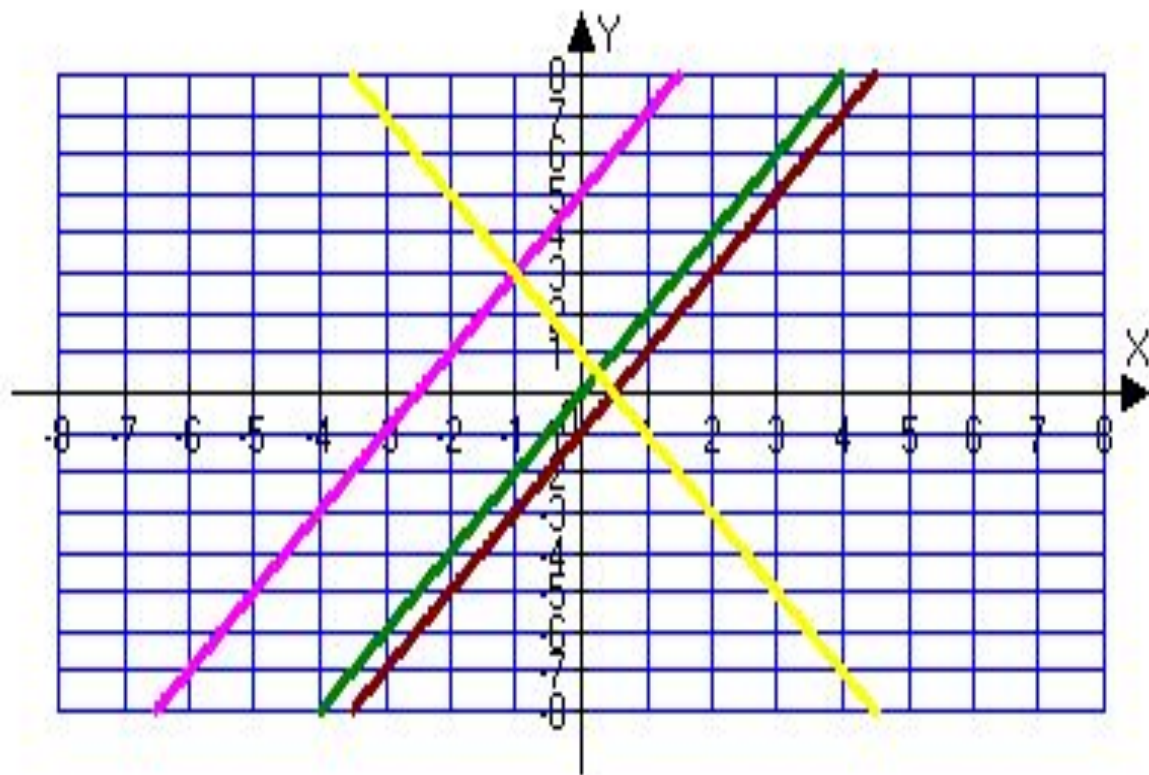
Виды графиков линейной функции



На 1 рисунке график движения автомобиля с остановкой.

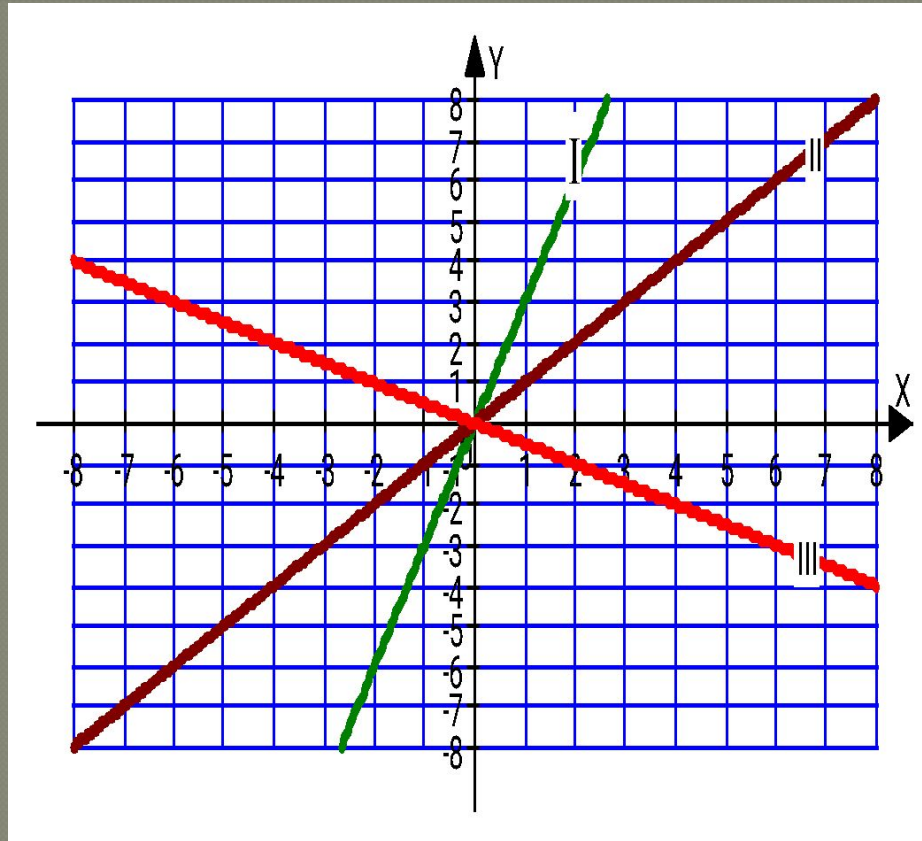
На 2 рисунке - график зависимости полученной сдачи в магазине после покупки n тетрадей по цене 10 руб. при наличии у покупателя 140 руб.
: формула $y=140-10n$, где $n \in \mathbb{N}$.

Написать уравнение прямой



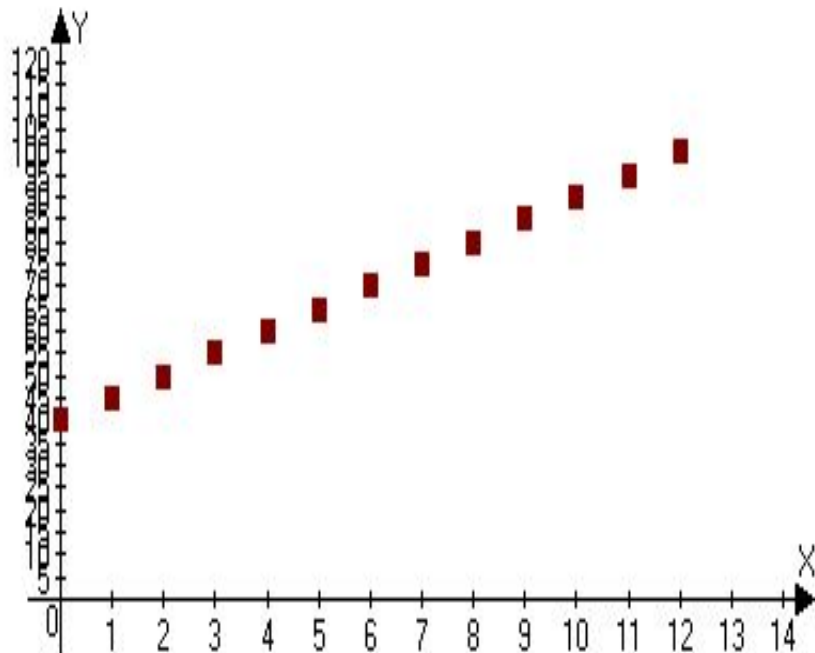
- Взяв необходимые данные на рисунке составьте уравнение каждой прямой. Что вы скажите про угловые коэффициенты прямых I, II, III, IV ?

Написать уравнение прямой



- Для каждой прямой напишите формулу, взяв координату какой-либо точки, принадлежащей этой прямой и найдите значение k . Затем восстановите формулу.

ВИДЫ ГРАФИКОВ ЛИНЕЙНОЙ ФУНКЦИИ



ЗАДАЧА:

Масса коробки 40 г, масса одного гвоздя 5г.
Выразите зависимость массы (m) коробки
вместе с гвоздями формулой, составьте
таблицу и постройте график этой функции.

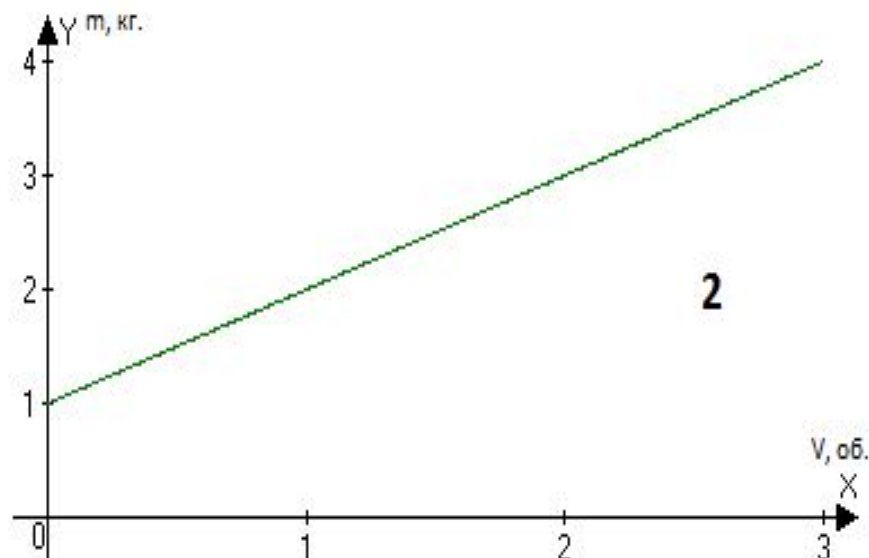
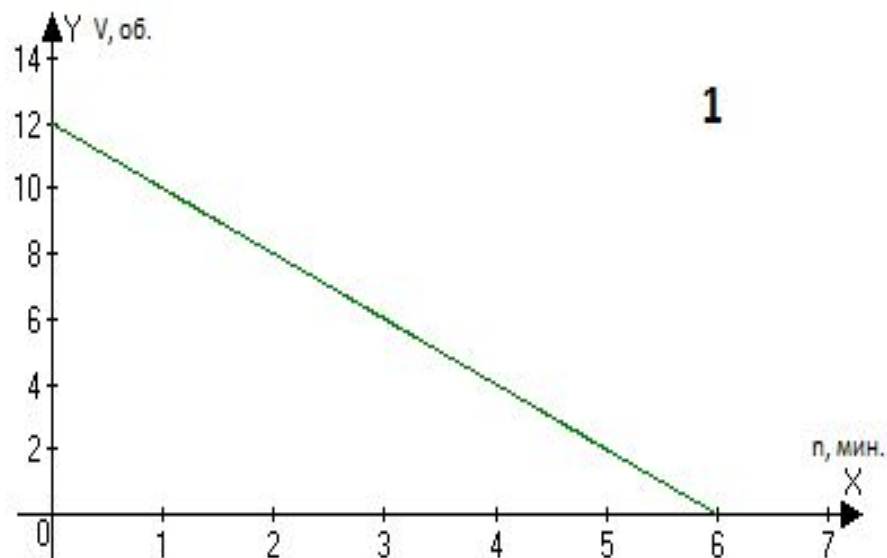
Область определения функции: $n \in \mathbb{N}$;

Область значений функции: $m \in \mathbb{N}$.

График – точки, лежащие на луче с началом
в точке с координатами (0; 40)

n	0	2	3	4	5	6	7	8	9
m	40	50	55	60	65	70	75	80	85

Виды графиков



1. На рисунке 1 дан график вытекания воды из бака ёмкостью в 12 л. - За сколько минут вытекла вода из бака? Составьте формулу данной зависимости.
2. На рисунке 2 дан график зависимости массы бидона от объёма воды в нём. Составьте формулу данной зависимости, укажите область определения и область значений данной функции.