



АРХИТЕКТУРА – ЭТО ИСКУССТВО «СОЧИНЕНИЯ» зданий и одновременно сами здания, окружающие

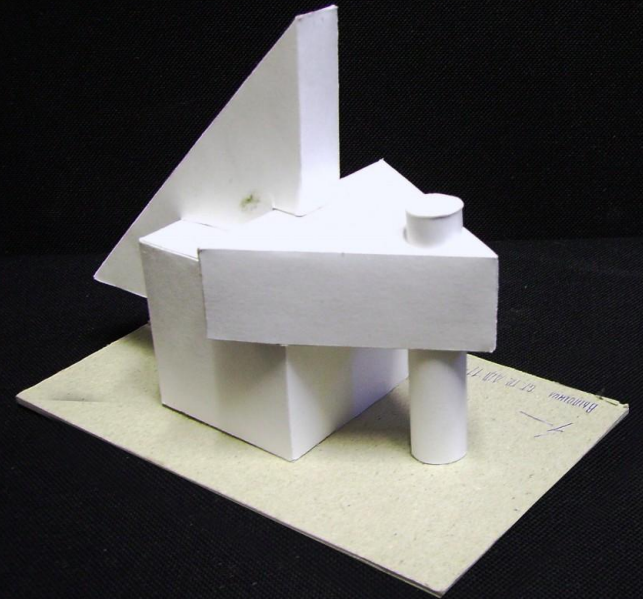




**ДИЗАЙН – это искусство
создания облика вещей, их
формы, это многообразный
мир вещей – от вилки и
журнала, до одежды и**



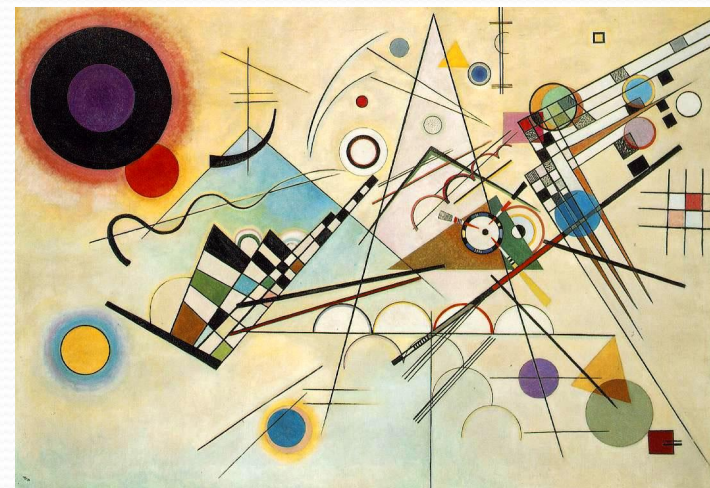
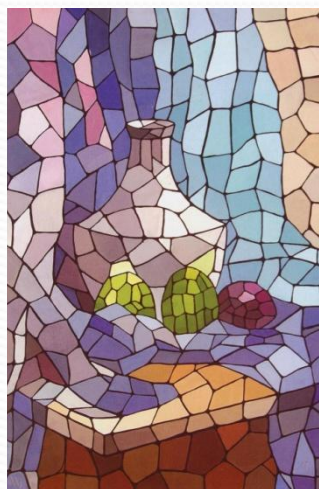
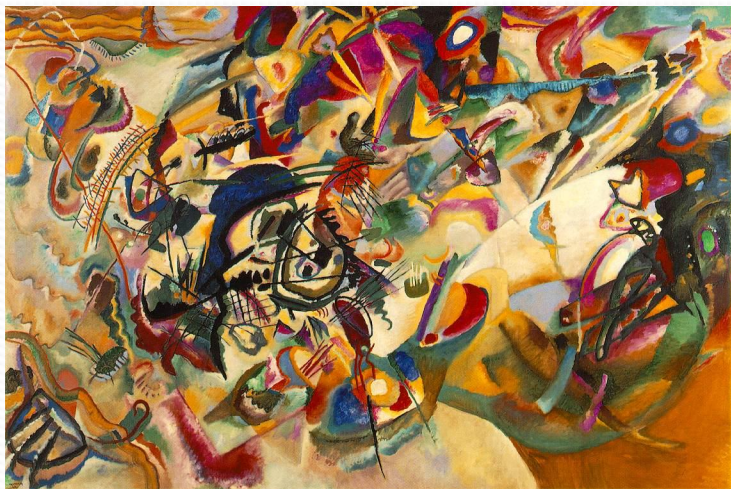
**ИСКУССТВО
КОМПОЗИЦИИ –
ОСНОВА ДИЗАЙНА
И АРХИТЕКТУРЫ**







КОМПОЗИЦИЯ – это конструирование объектов, то есть соединение отдельных частей в единое целое, расположенное в пространстве или на плоскости. Отдельные части целого должны быть расположены не





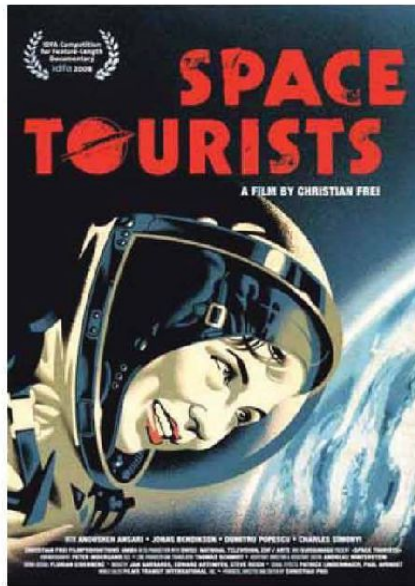
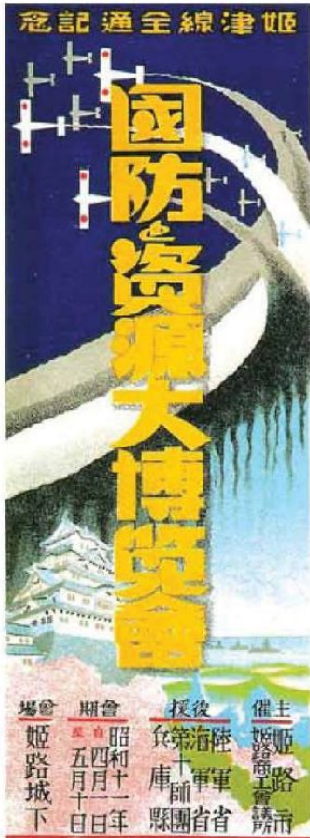
**ГАРМОНИЯ – это согласованность и
упорядоченность всех элементов
составляющих целое. Достижение
гармонии – основная
композиционная задача художника.**



Космічні фантазії

Ідея плаката має бути легкозрозумілою. Він повинен сприйматися на великій відстані та привертати до себе увагу. Зміст зображеного має прочитуватися однозначно та швидко. Тому у створенні плаката краще застосовувати силуетні зображення, один-два плани, мало кольорів, виразний шрифт. Необхідно, щоб у композиції плаката малюнок і шрифт були взаємопов'язані.

Проналізуй, як пов'язані малюнок і шрифт у плакатних композиціях.

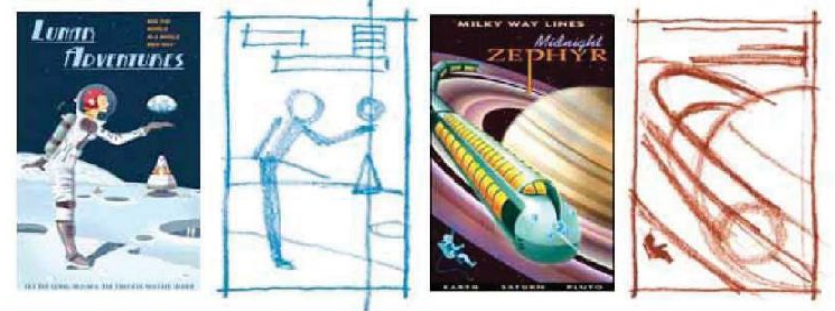


Шрифти допомагають емоційно забарвити та збагатити текст, посилюють виразність композиції плаката.

Роздивись приклади шрифтів для плакатів на космічну тематику.

Запрошуємо у космічну пофорож
 Космізна експедиція стартує
 КОСМІЧНА ЕКСПЕДИЦІЯ СТАРТУЄ
 Вперед до зірок! Вперед до зірок!

Роздивись взаємне композиційне розміщення шрифтів і малюнків на плакатах.



Практичне завдання

Створи плакат-запрошення в космічну подорож. Використай фломастери і маркери, за потреби — кольоровий папір. Придумай текст плакату та добери відповідний шрифт.

Поради

Розпочинаючи роботу над композицією, виконай кілька ескізів. Поглянь, як це можна зробити.

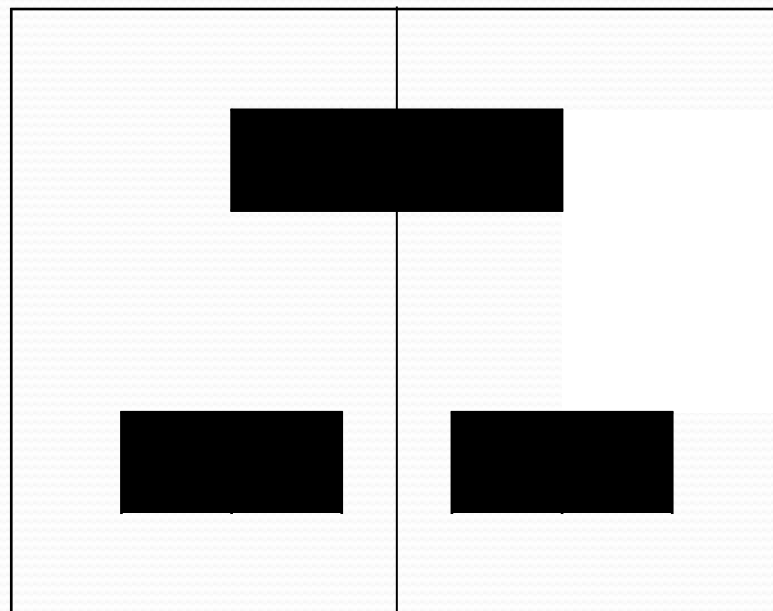
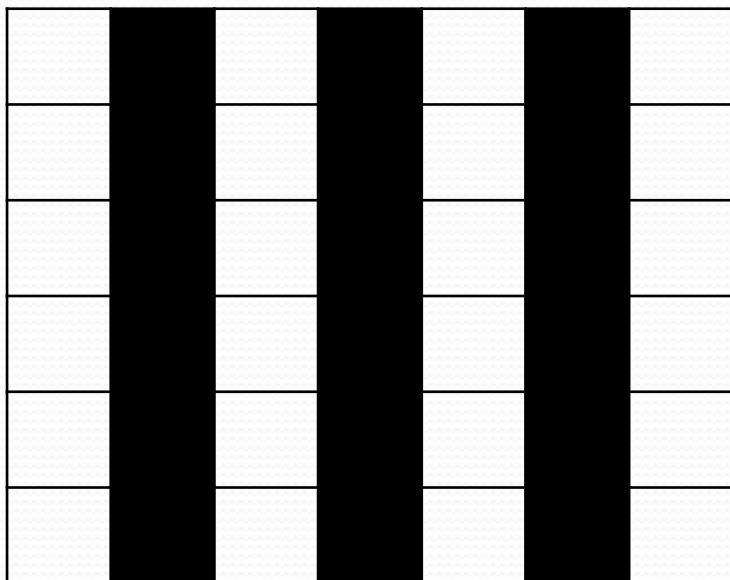
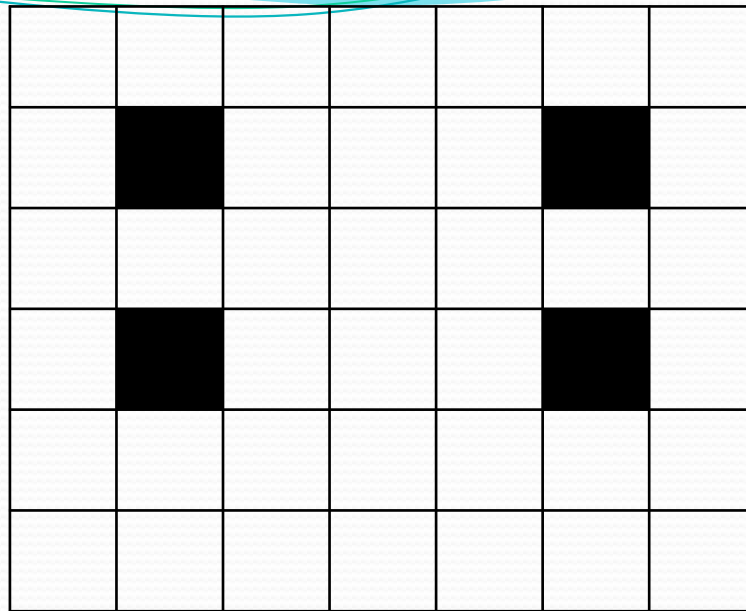
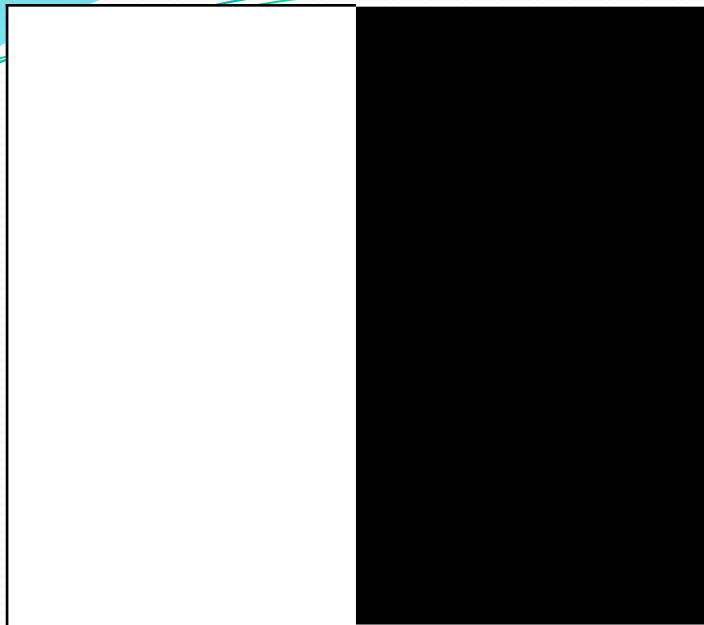
Відповідно до задуму:

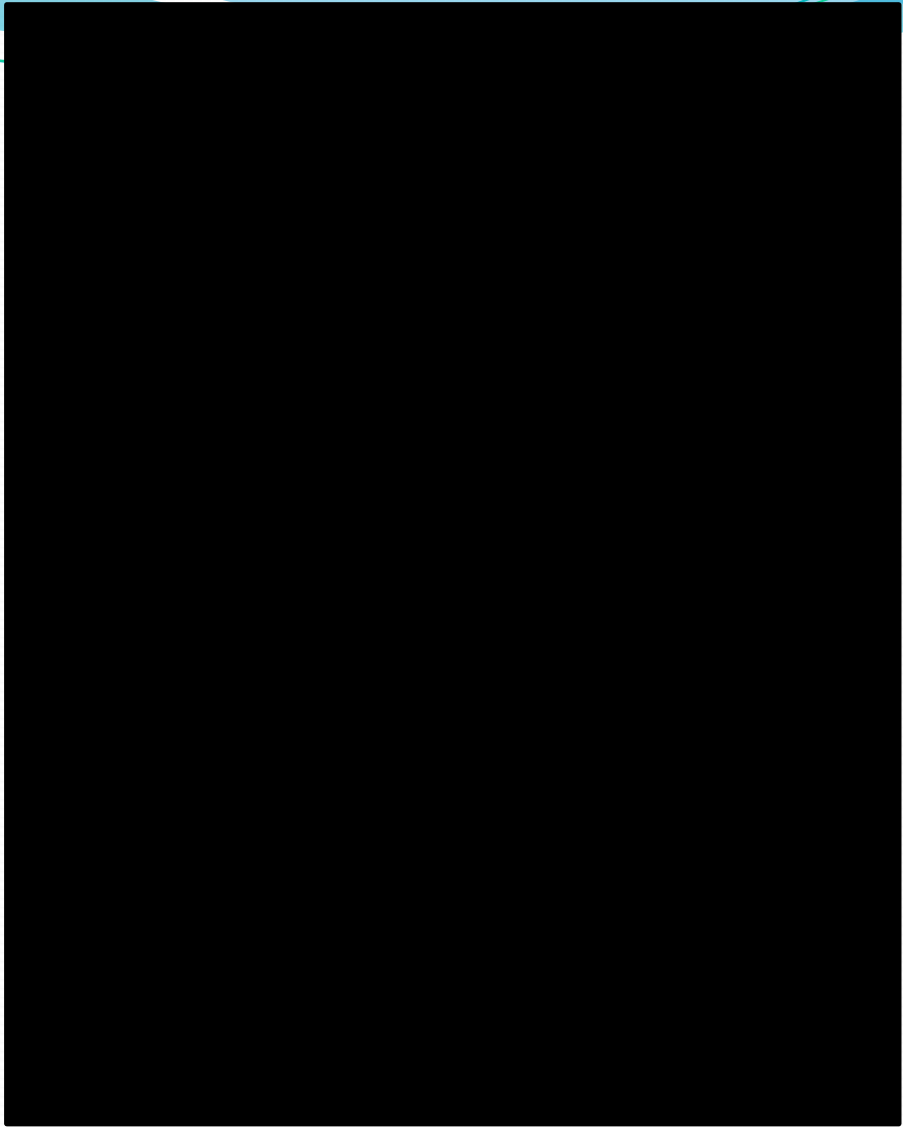
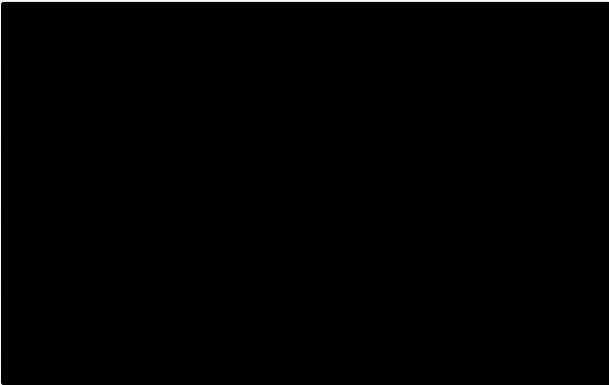
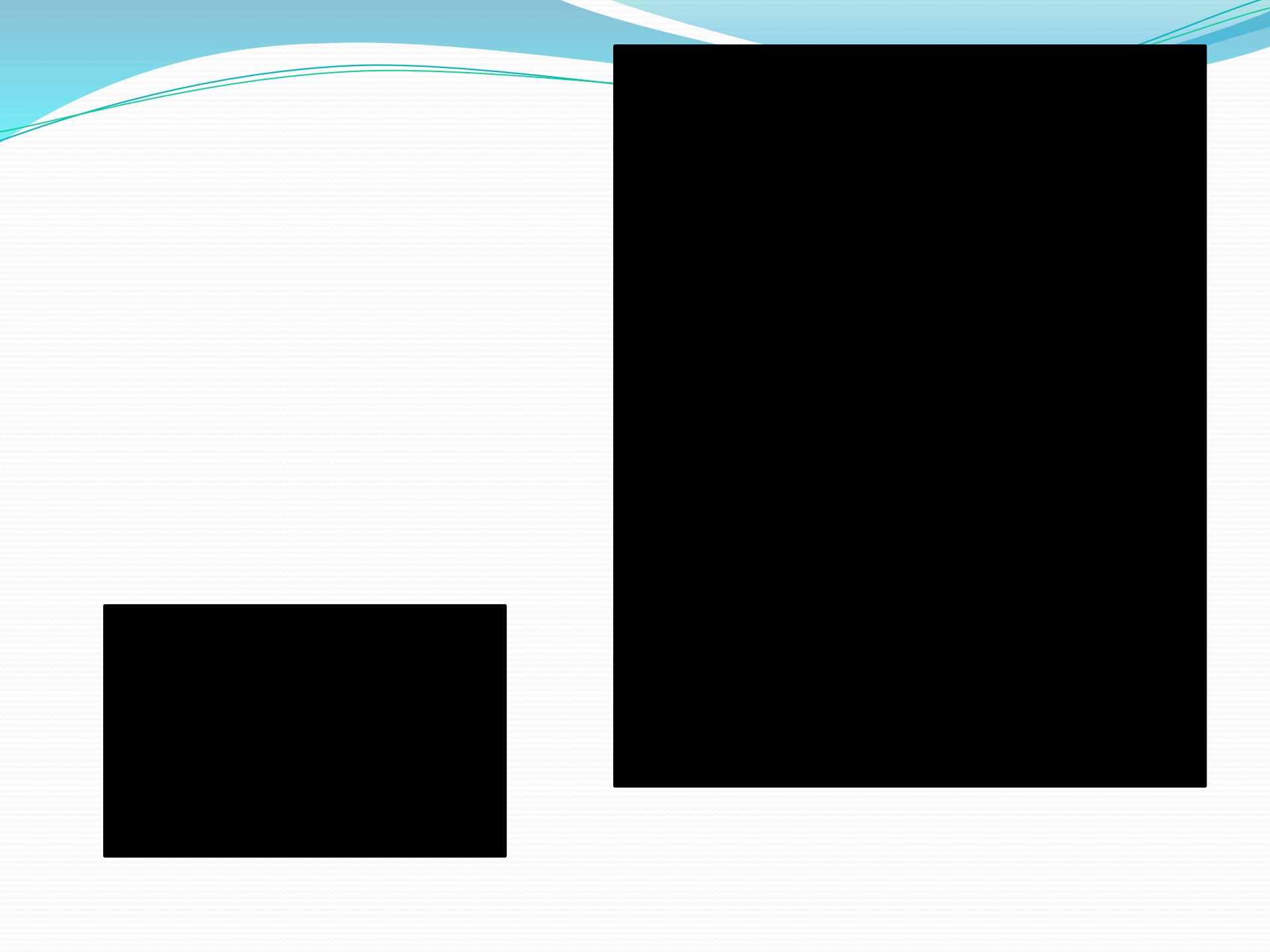
- обери вертикальний чи горизонтальний формат;
- знайди виразне розміщення частин зображення, узгодь їх за розмірами;
- розмісти малюнок і шрифт так, щоб вони доповнювали один одного;
- виділи центр композиції за допомогою розміру, тону, кольору, повторення елементів;
- установи зорову рівновагу в композиції.

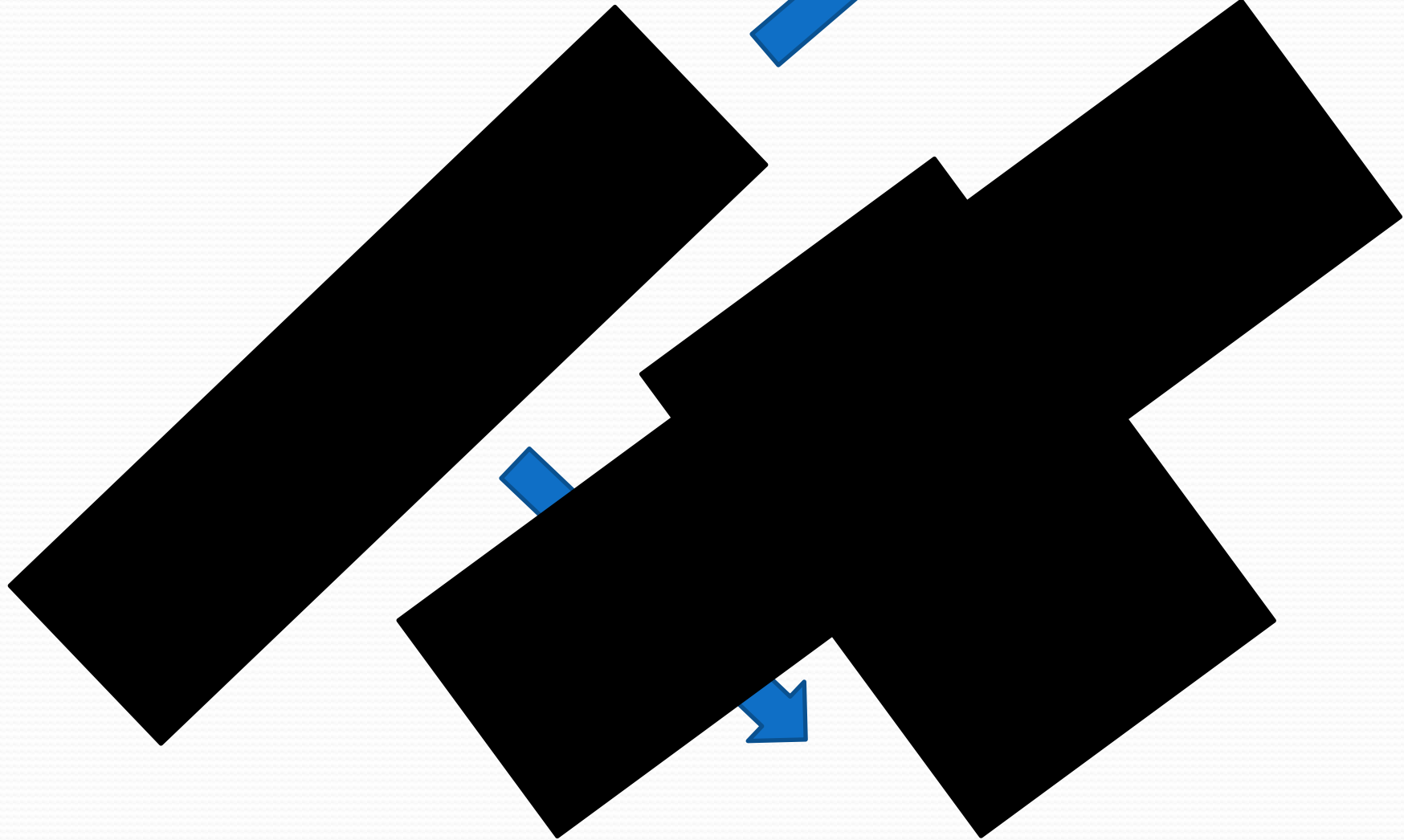
Абсолютное бездействие



Равновесие масс. Симметричная композиция.



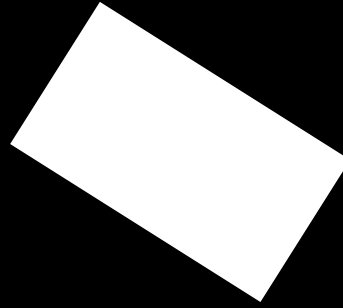




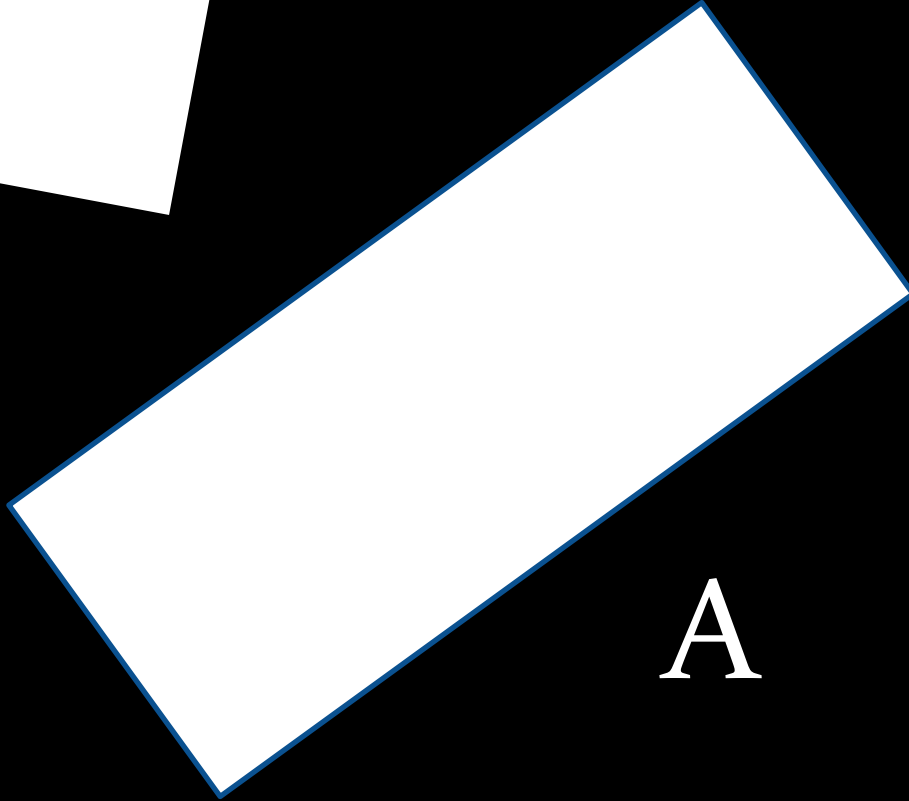
B



C



A





Практическая работа

Теоретические знания ничего не стоят, если их не применять на практике. Откройте рабочие тетради, запишите тему занятия «Основы композиции в дизайне». Разделите лист на четыре части и выполните следующие упражнения, используя клеточки:

- Статичная уравновешенная композиция
- Динамичная композиция с движением вниз
- Симметричная фронтальная композиция
- Глубинная композиция



РИТМ



КОНТРАСТ



МАССА



ДВИЖЕНИЕ



ИЗОАНС



МОДУЛЬ



СИММЕТРИЯ



ЛИНИЯ, ПЯТНО



ЛИНИЯ



РИТМ



СИММЕТРИЯ



ДВИЖЕНИЕ



СОПОДЧИНЕНИЕ



НЮАНС



МАССА



СИММЕТРИЯ ПОДОБИЯ

Домашнее задание:

**Следующее занятие –
практическое! Подготовить и
принести: альбом, цветную
бумагу, ножницы, клей, если есть
трафареты геометрических фигур,
циркуль.**



СПАСИБО

ЗА

ВНИМАНИЕ!