



**«Исторический портрет,
парадный портрет»**

Взгляните на эти изображения



К какому жанру изобразительного искусства они относятся?

Портрет

В изобразительном искусстве жанр портрета является одним из главных.



Портрет-картина



Портрет-тип



Костюмированный портрет



Исторический портрет



Автопортрет




Парадный портрет

В особый ряд в портретном жанре встаёт исторический и парадный портрет



Портрет Екатерины II. Около 1780 г.



Портрет – это изображение конкретного человека, передающее его неповторимые особенности, – строение лица, черты характера, отношение к людям)

Исторический портрет



Изображает какого-либо деятеля прошлого и создаваемого по воспоминаниям или воображению мастера, на основе вспомогательного (литературно-художественного, документального и т. п.) материала.

Парадный портрет



Парадный портрет более торжественный и выразительный. На таких портретах изображались представители высшего привилегированного сословия, обладатели высоких чинов и званий.

Иногда для создания парадного портрета изображаемых людей одевали в исторические костюмы, например в римские тоги или рыцарские доспехи.

Из истории портрета

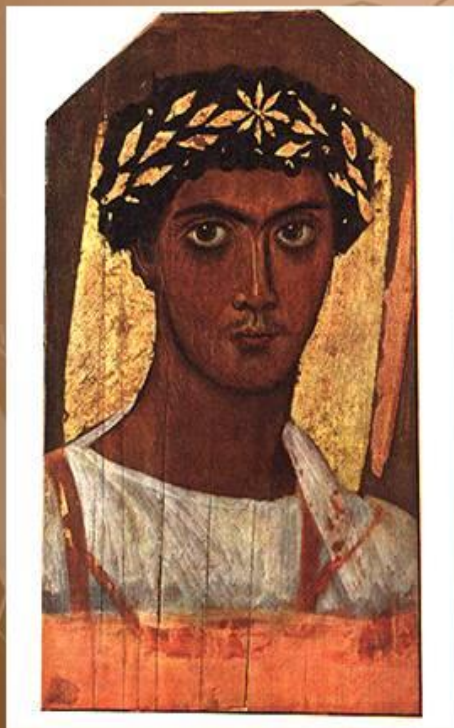


Фаюмские портреты —

созданные в технике энкаустики погребальные портреты в Римском Египте
I—III веков н. э

Они представляли собой надгробные изображения, выполненные в технике

энкаустики



Из всего огромного количества портретов в мире есть один, о котором знает практически каждый человек на земле, но хранящий даже по прошествии многих лет, свою загадку. Как вы думаете, что это за портрет? **Джоконда! Это имя стало нарицательным.**



Почему этот портрет Леонардо да Винчи до сих пор поражает людей?

Почему загадку этой картины пытается разгадать каждый, кто смотрит на портрет, но она так и остается неразгаданной?

Некоторые авторы объясняют такое впечатление от лица Моны Лизы знаменитым леонардовским «сфумато». Крупный ученый, знаток истории и культуры итальянского Возрождения А. К. Дживигелов считает, что при помощи «сфумато» можно создать «живое лицо живого человека».

Что же такое «сфумато»?

Это итальянское слово означает: мягкий, неясный, растворяющийся, исчезающий. В данном случае это прием светотени, введенный в живопись Леонардо.

Но «сфумато» присутствует почти во всех картинах Леонардо да Винчи, да и в картинах других художников и, видимо,

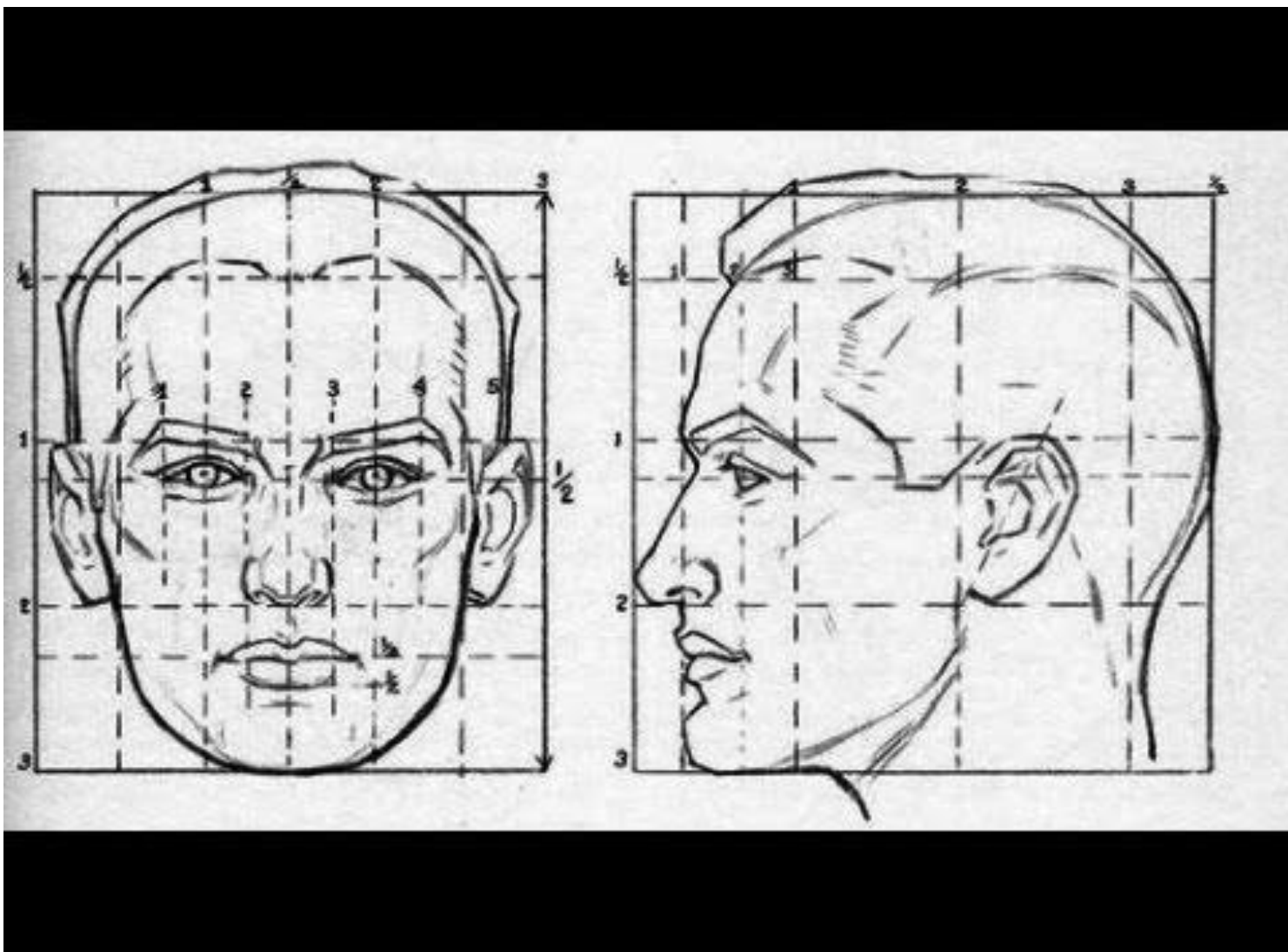
этого недостаточно, чтобы объяснить столь необычное, «то улыбающееся, то хмурое», выражение лица Моны Лизы.

Крупный исследователь творчества Леонардо да Винчи М. А. Гуковский писал о Джоконде, что она сама вглядывается в зрителя, а не только зритель в нее, и что зритель чувствует себя неловко и тревожно под этим взглядом и в то же время не в состоянии отвести глаз от замечательного портрета.

Итак, в лице Джоконды не только необычайное выражение, но это выражение все время меняется!

Следовательно, в лице Джоконды – движение. Но ведь всякое движение происходит во времени. А живописная картина статична она запечатлела какое-то мгновение!

Пропорции головы и лица человека



Домашнее задание:

- Нарисовать портрет одного из своих родителей, брата или сестры.