

Оллаж



Клочкова Татьяна
Николаевна, учитель
изобразительного искусства и
технологии МКОУ «Дубровская
ООШ» Кировского района
Калужской области



Коллаж —

**в изобразительном искусстве
наклеивание на какую-нибудь
основу материалов другой
фактуры, другого цвета;
произведение, выполненное
таким образом.**

(Словарь С.И. Ожегова)

КОЛЛАЖ (фр. collage — приклеивание, наклейка) — техника и вид изобразительного искусства, заключающиеся в создании живописных или графических произведений путем наклеивания на какую-либо основу материалов, различных по цвету и фактуре (ткань, веревка, кружево, кожа, бусы, дерево, кора, фольга, металл и др.). В отличие от аппликации коллаж допускает возможность применения объемных элементов в композиции, причем как целых объектов, так и их фрагментов (посуды, спортивного инвентаря, часов, монет, пластинок, обуви, перчаток, вееров, шляп и др.). Причем художник может комбинировать разнообразные художественные техники, сочетать аппликацию и коллаж, вводить коллаж в красочный слой живописного полотна и др. И все это делается для того, чтобы создать неповторимый художественный образ, найти наиболее подходящие средства для воплощения замысла художника.

Общепринятая дата возникновения коллажа в европейском и русском искусстве - 1912 год, год рождения “Натюрморта с плетеным стулом” П. Пикассо, где овальная картина вместо багетной рамы оплетена вокруг золотым кантом, а поверхность мебели “изображена” куском вклеенной клеенки.



Что вы видите на этой картине?



Коллаж Анри Матисса «Улитка», 1953

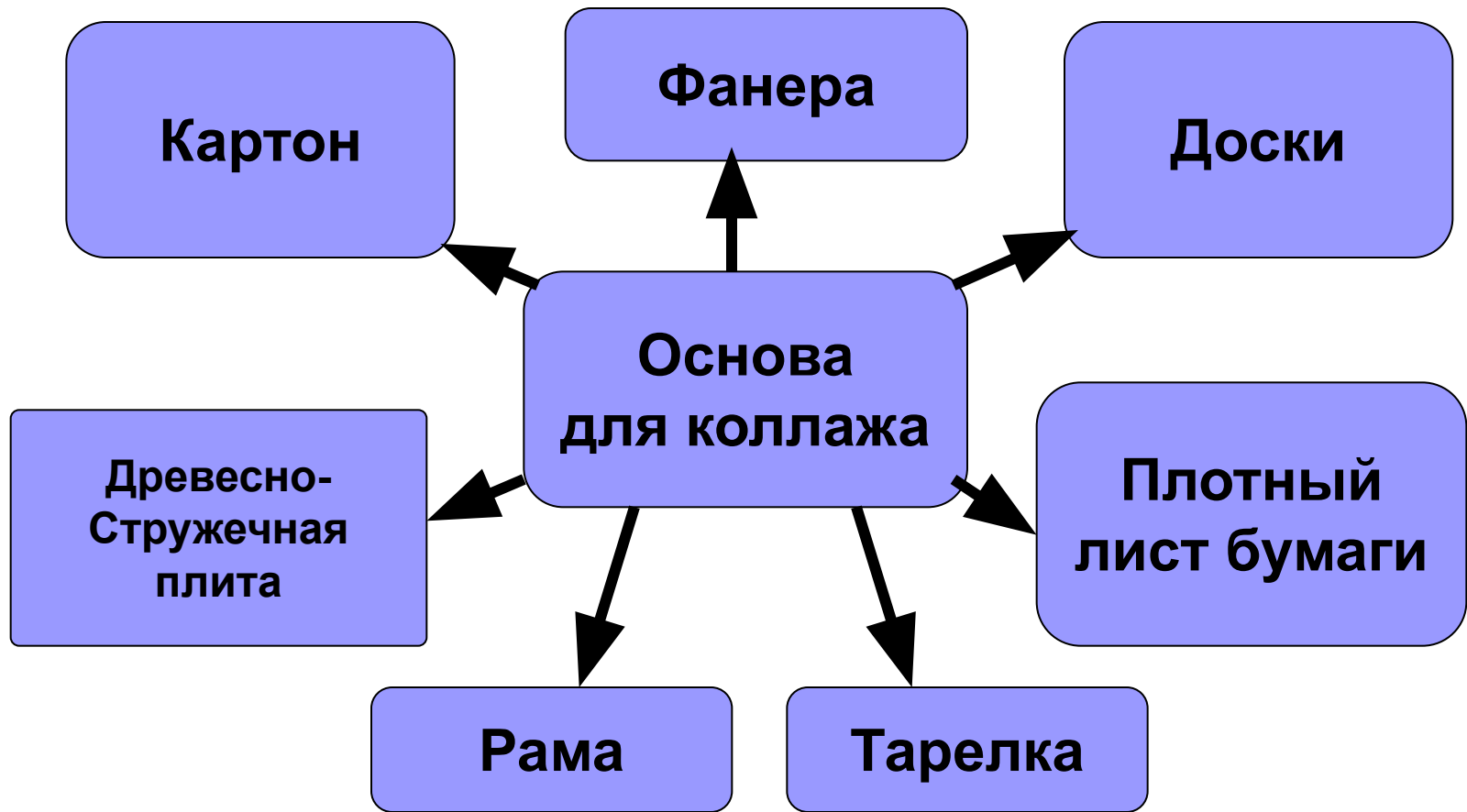
Коллажи Сергея Параджанова

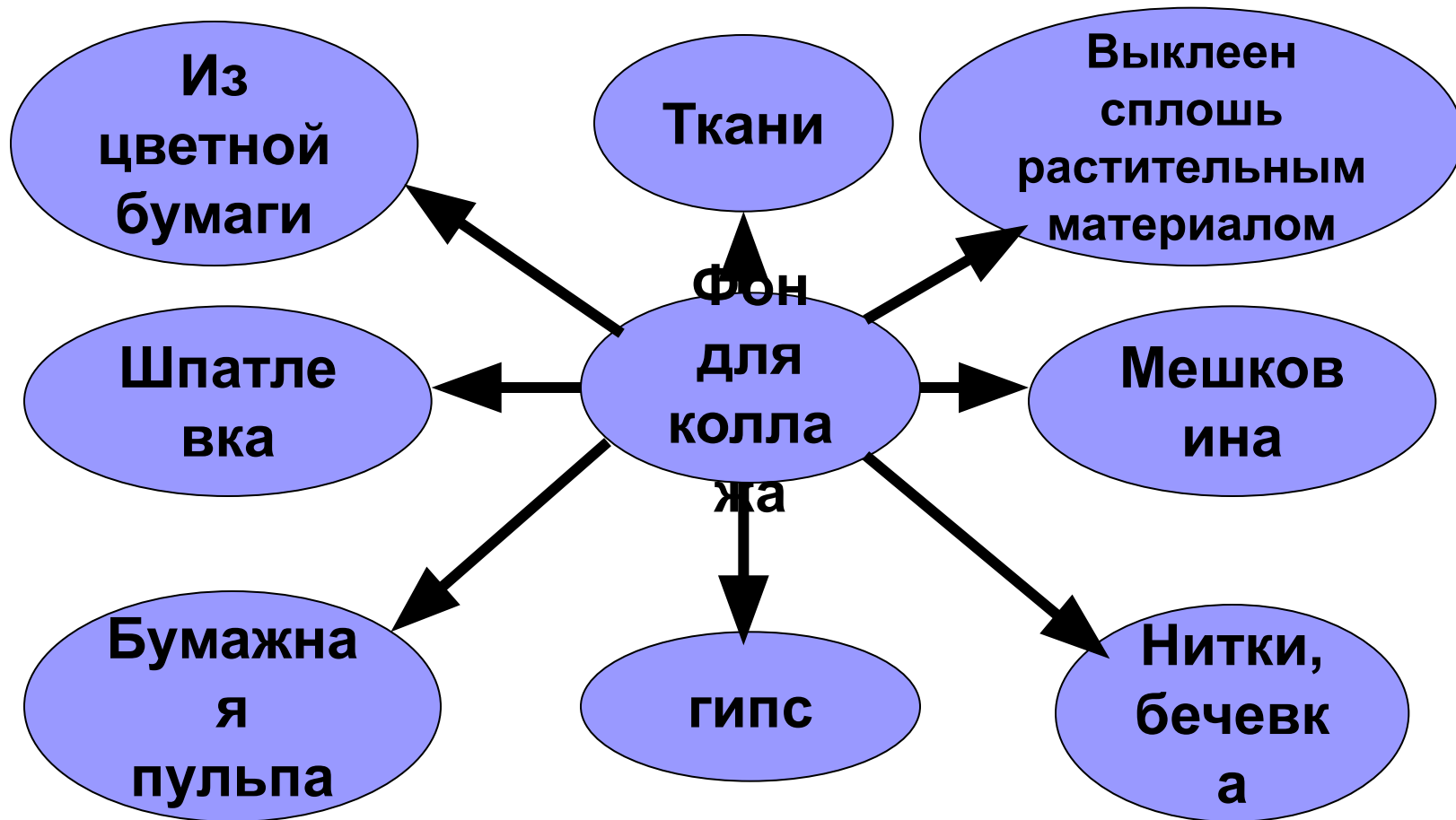






Технические средства для изготовления коллажа





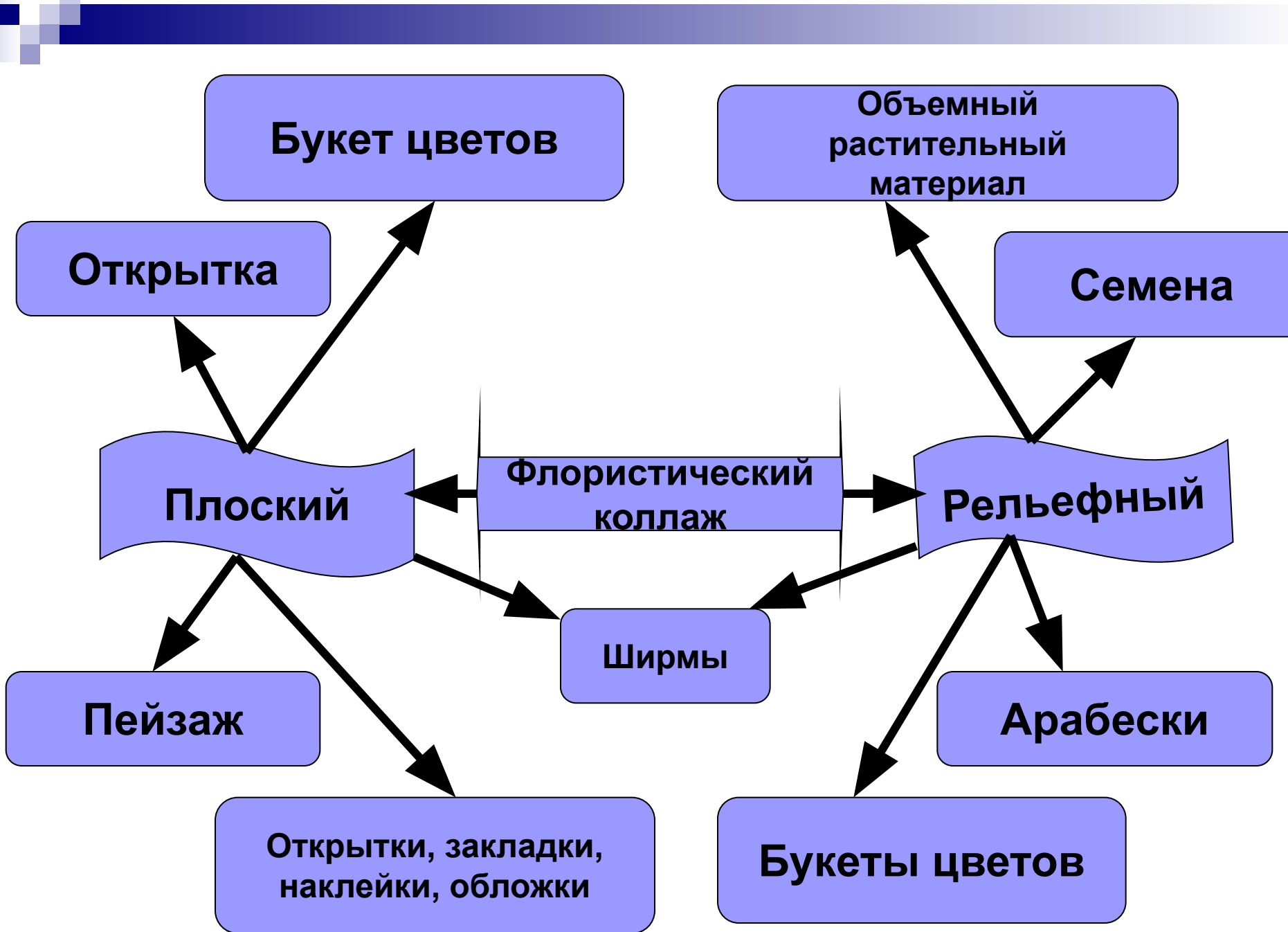
Виды коллажа

Тематический

Декоративный

Предметный

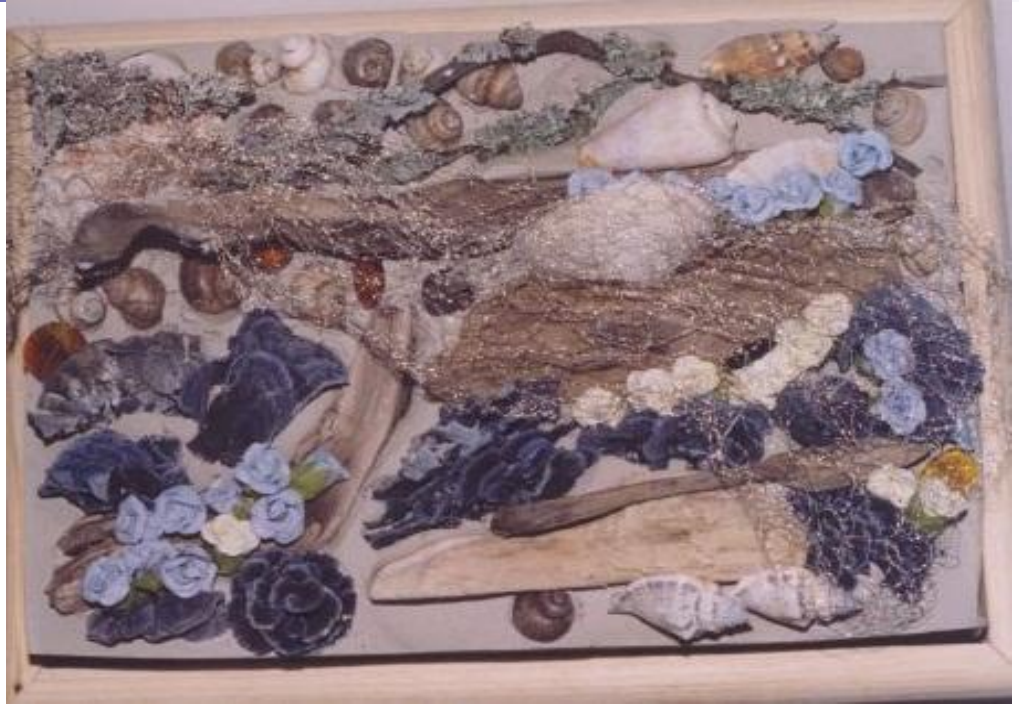
Сюжетный



Коллажи российских художников - дизайнеров


















Работы учащихся МКОУ
«Дубровская основная
общеобразовательная
школа»

Пасхальная КОМПОЗИЦИЯ



Юность





Букет на спиле





Букет



Цветы лета



Родные просторы



В морских пучинах



Зимний букет





Пасхальные открытки

Герб России (2005г)



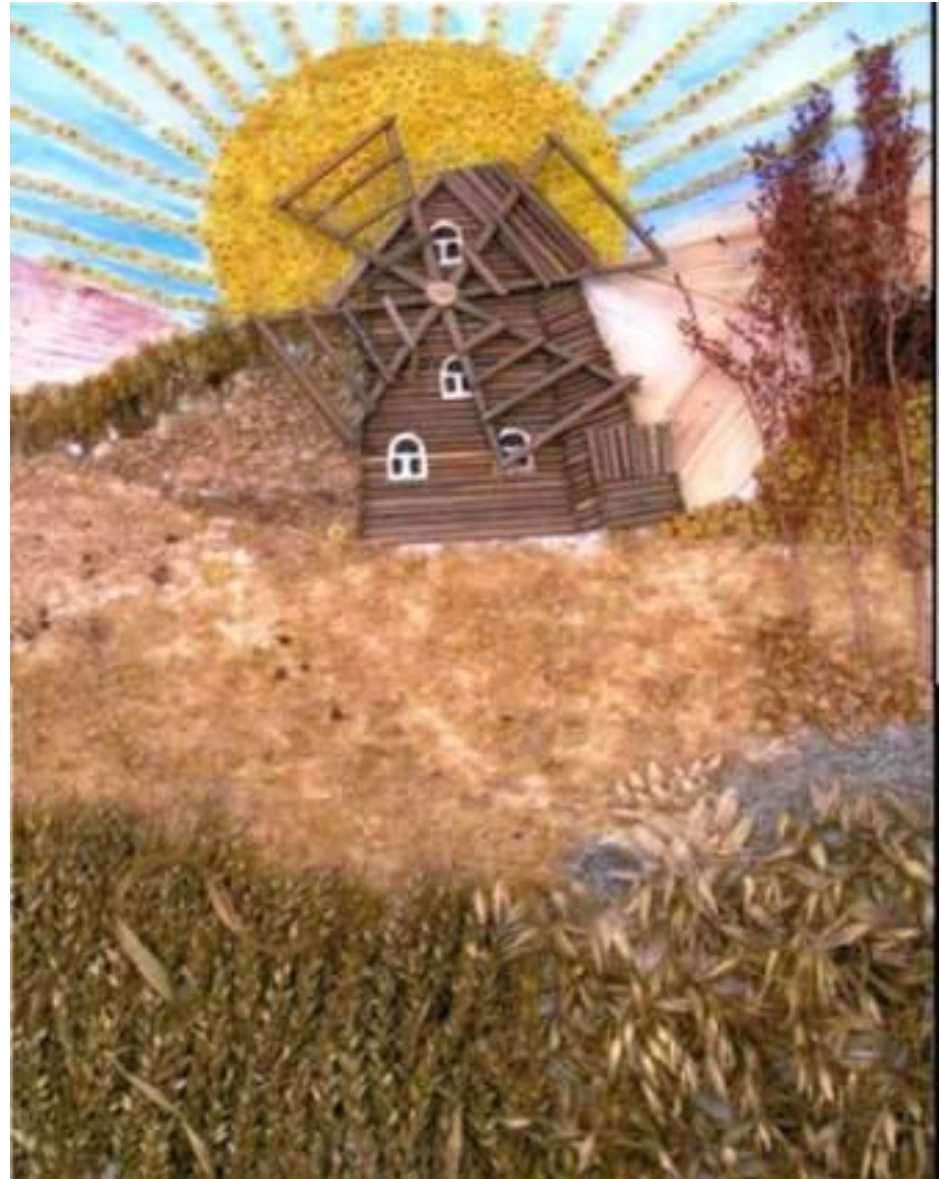
Герб России (2006г.)



Символы России



Старая мельница



Зимний букет





Сельский оком



Подсолнухи



Зимнее утро



Лето в деревне

Герб калужской области





Древний город



Флористический коллаж



Золотой барельеф





Домашний оберег



Лето в деревне

Край родной

