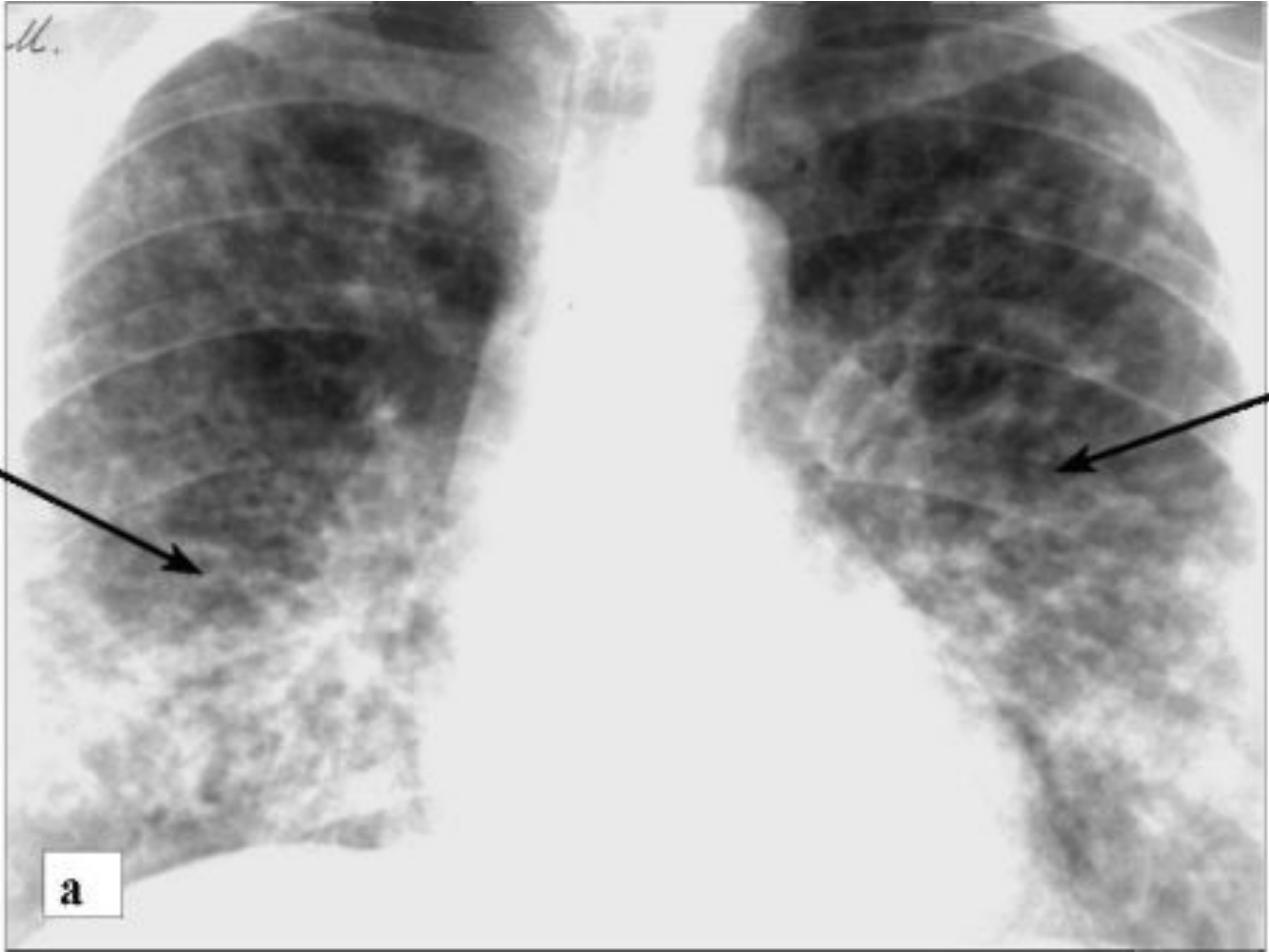
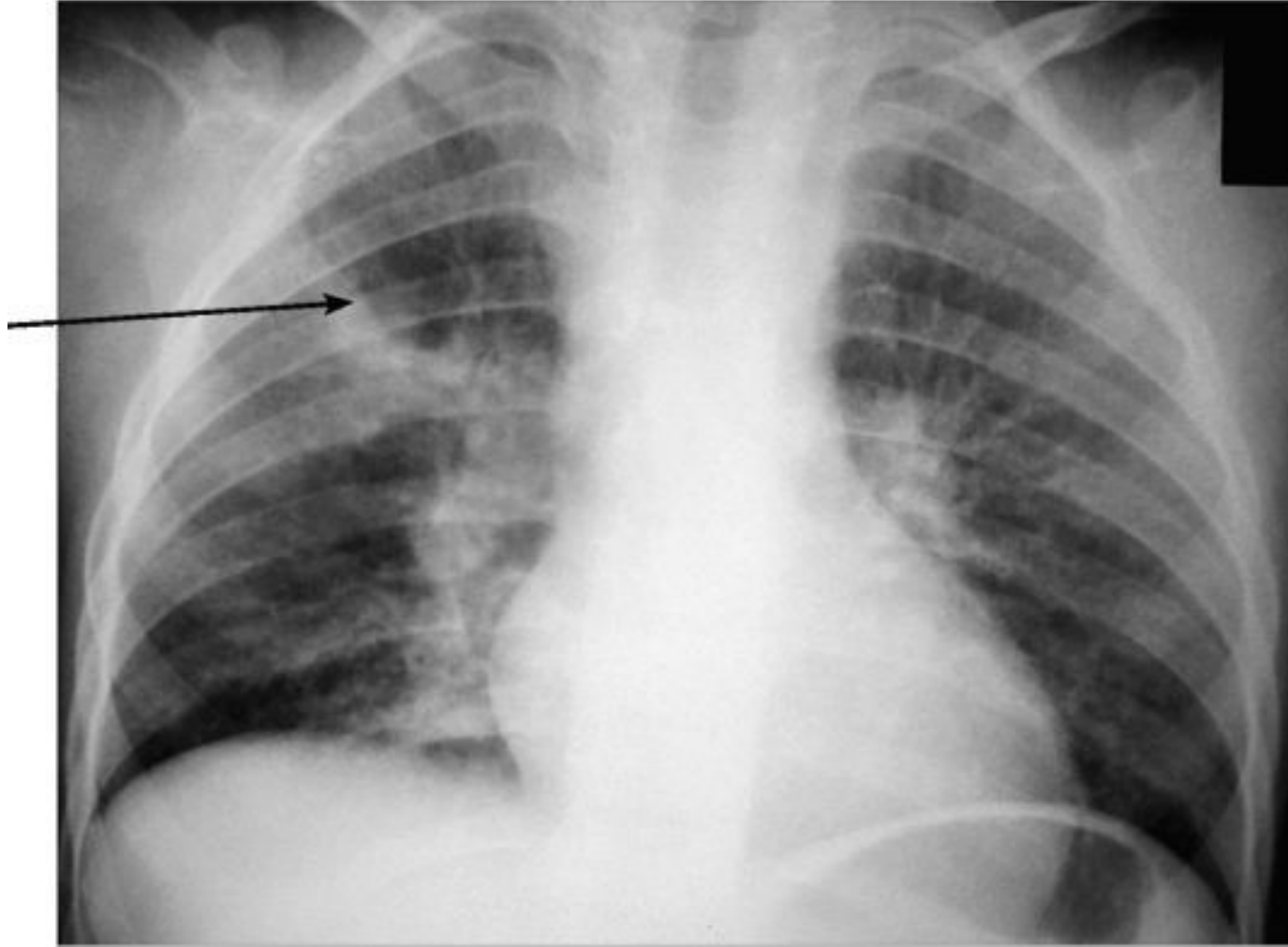


- Идиопатический легочный фиброз:

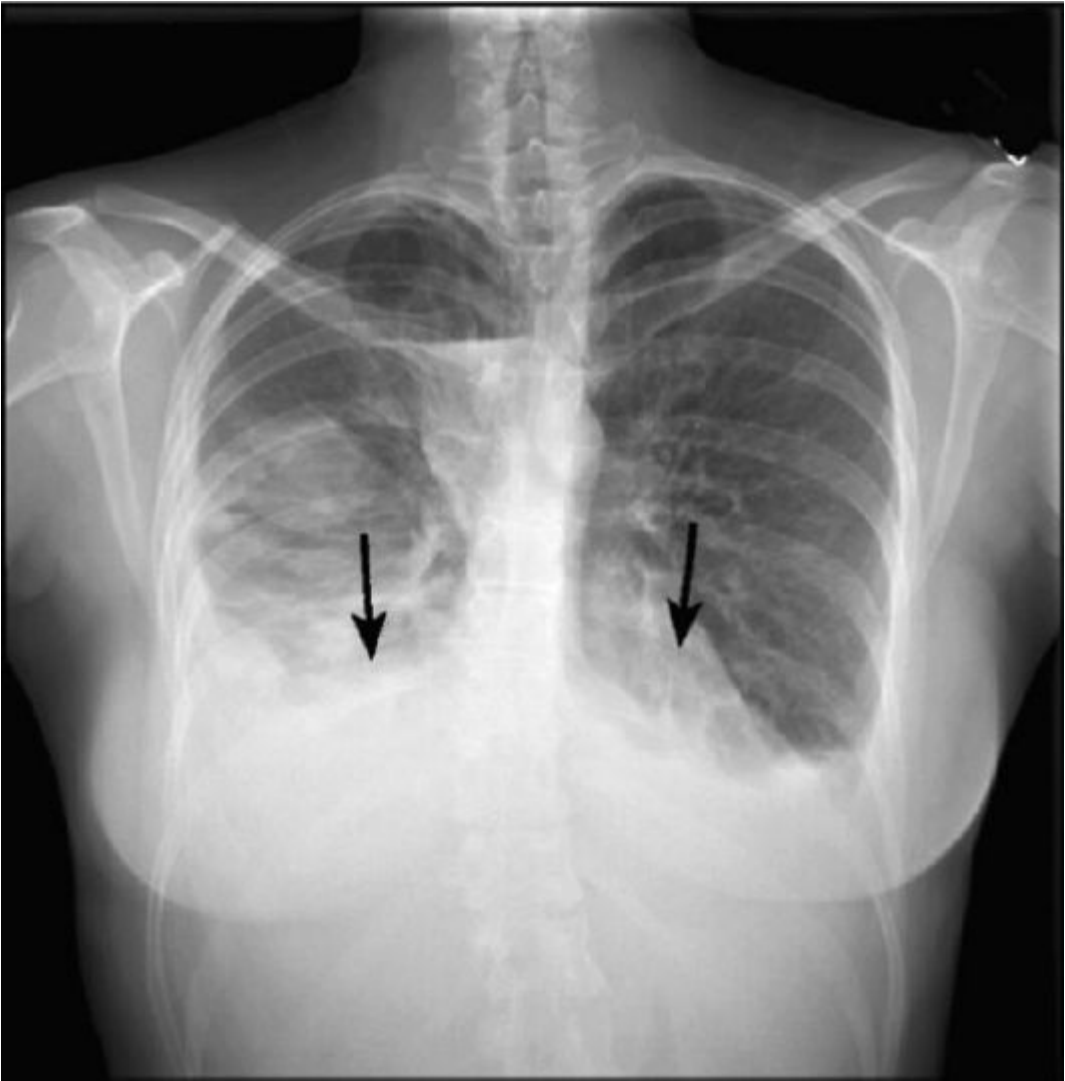
а - рентгенограмма в прямой проекции. Двустороннее усиление и сетчатая деформация легочного рисунка, объемное уменьшение базальных отделов легких, высокое стояние диафрагмы



- Саркоидоз, 2-я стадия. Определяется двусторонняя симметричная мелкоочаговая перилимфатическая диссеминация (стрелки), корни легких расширены за счет увеличенных лимфоузлов: а - рентгенограмма в прямой проекции



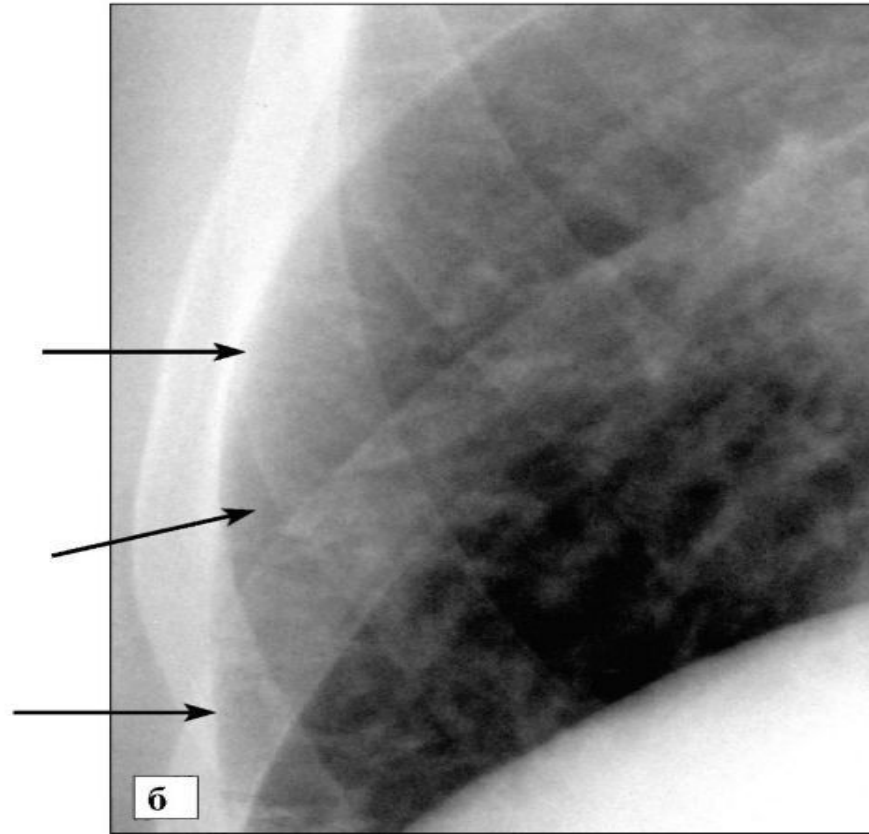
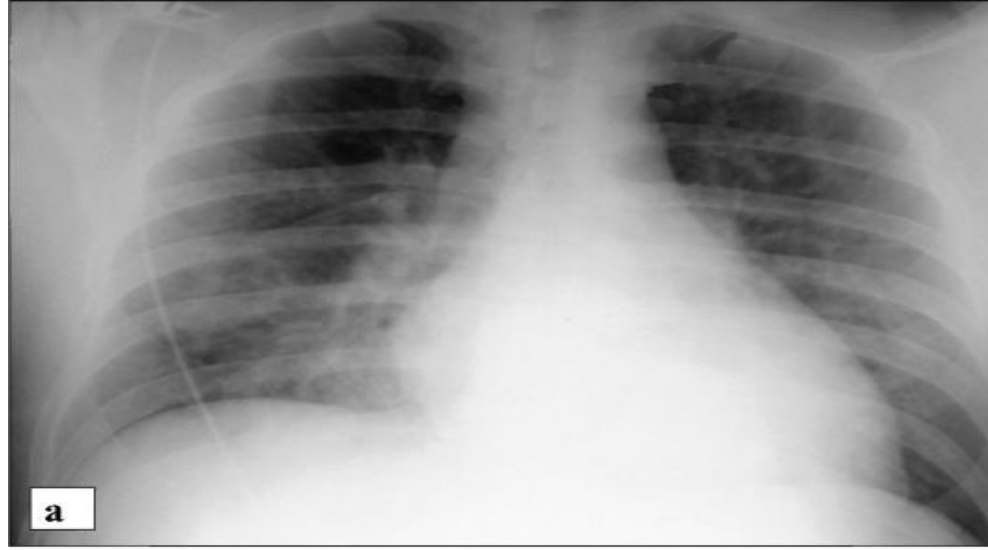
- Первичный туберкулезный комплекс в фазе инфильтрации. Обзорная рентгенограмма. Конгломерат увеличенных лимфатических узлов в корне правого легкого. Первичный легочный очаг в верхней доле правого легкого с нечеткими контурами и перибронховаскулярной инфильтрацией в виде «дорожки» к корню легкого (стрелка)



- Рентгенограмма грудной клетки, прямая проекция.
Двусторонний плеврит. Видны вогнутые уровни жидкости с двух сторон (стрелки)



- КТ. Травма грудной клетки. Видны переломы ребер справа, гидропневмоторакс, подкожная эмфизема, контузия и ателектаз правого легкого



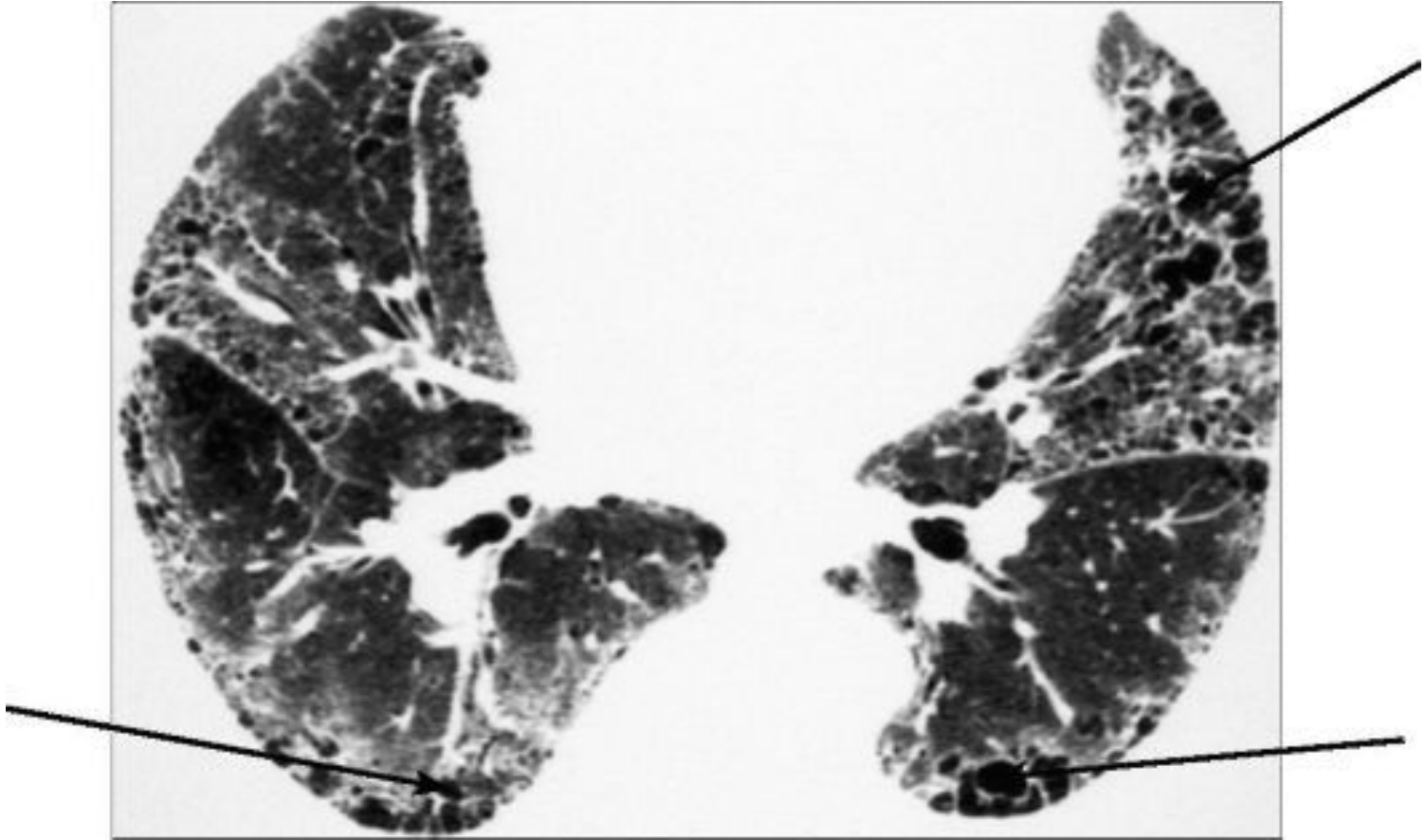
- Рентгенограмма в прямой проекции при интерстициальном отеке легких:

а - определяется понижение прозрачности легочных полей, малоструктурность корней, нечеткость контуров сосудов и бронхов; б - видны линии Керли Б, идущие от плевры в медиальном направлении (стрелки)

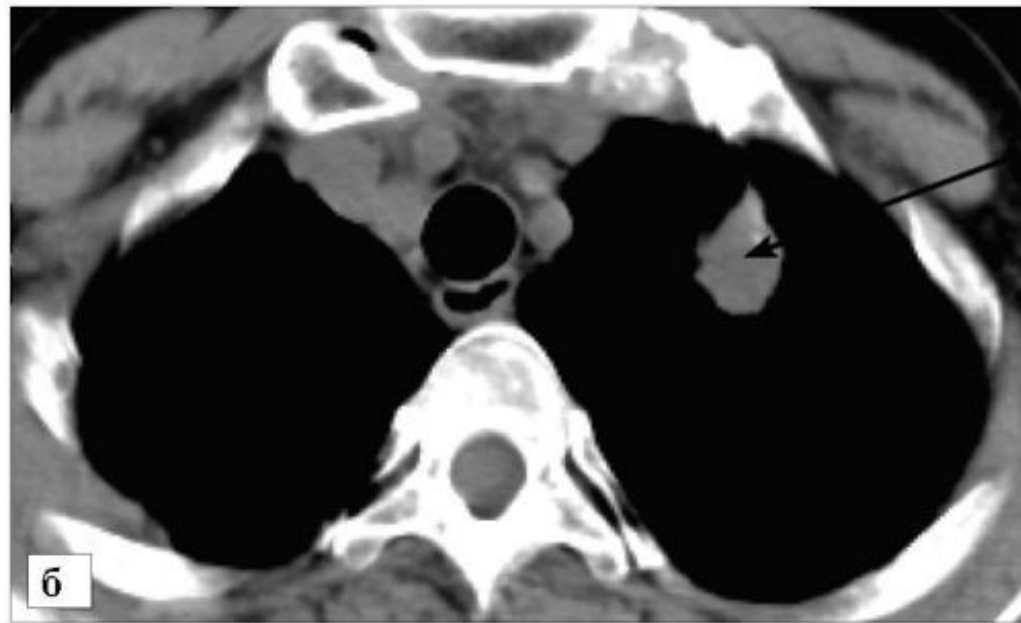
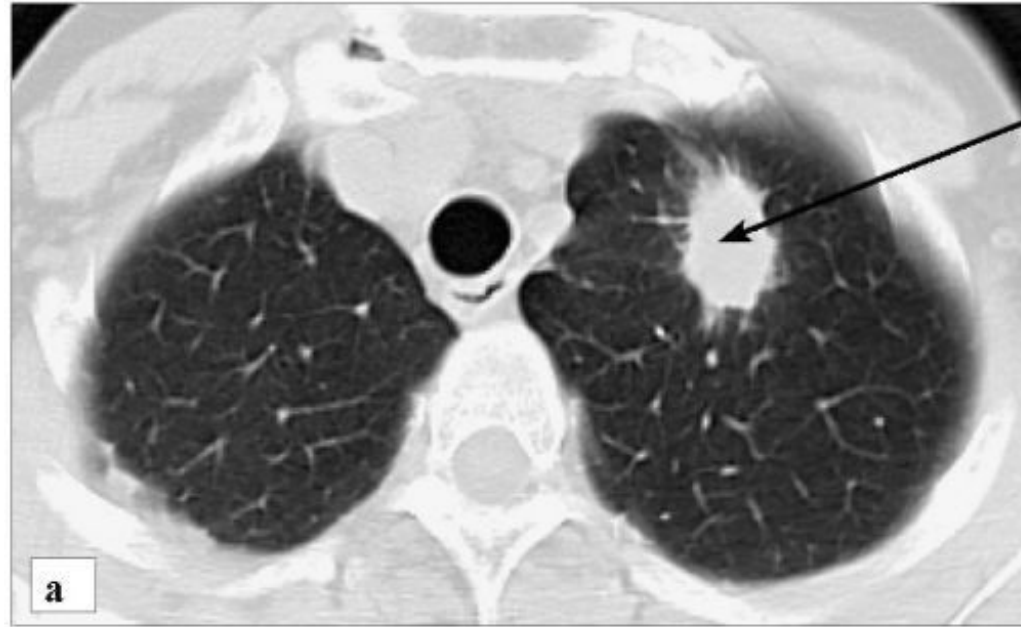


- Силикоз. КТ:

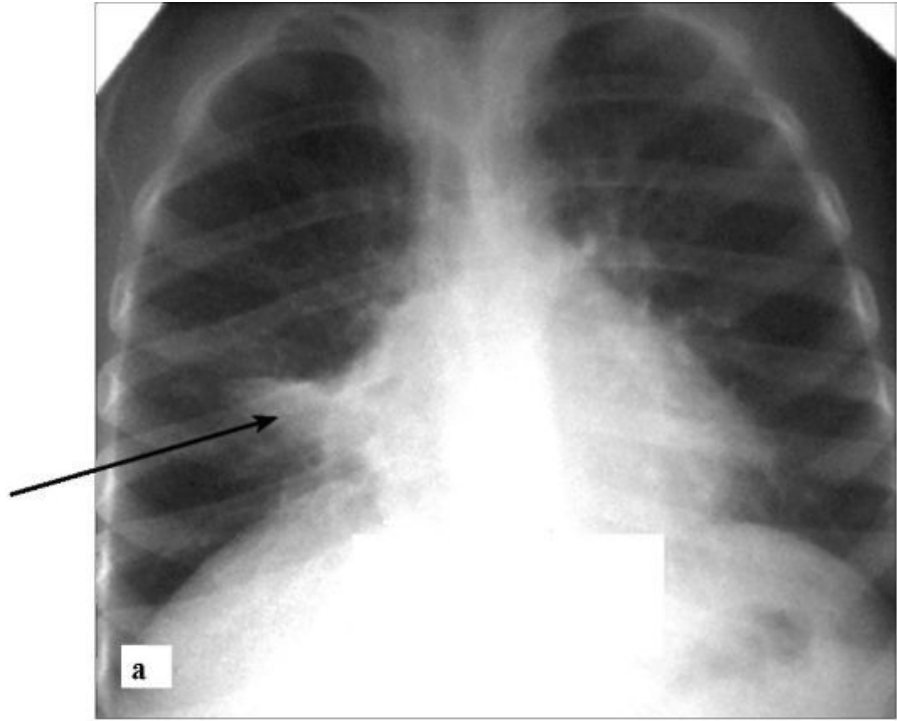
- а - режим «легочного окна». В обоих легких определяются множественные мелкие, четко очерченные узелки на фоне умеренных интерстициальных изменений; б - мягкотканый режим. Видны очаговые обызвествления внутри увеличенных бронхопульмональных лимфоузлов (стрелки)



- КТ. «Сотовое легкое». В поздней стадии идиопатического легочного фиброза образовались обширные области деструкции нормальной паренхимы легких, представляющие собой зоны крупноячеистого фиброза (стрелки)



- Периферический рак верхней доли левого легкого. КТ.
Стрелкой указано мягкотканое образование верхней доли левого легкого, с бугристыми, лучистыми контурами:
- а - томограмма в режиме «легочного» окна; б - томограмма в режиме «мягкотканого» окна



- Ателектаз средней доли правого легкого. Средняя доля уменьшена в объеме, уплотнена (стрелка), внутри нее видны содержащие воздух бронхи: а - рентгенограмма в прямой проекции; б - КТ