



МОСГОРМАШ-ТЕХНОПАРК БУДУЩЕГО

НОВЫЙ ПОДХОД ПРЕДПРИНИМАТЕЛЯ К ОБРАЗУ ЖИЗНИ

Work-Life Balance

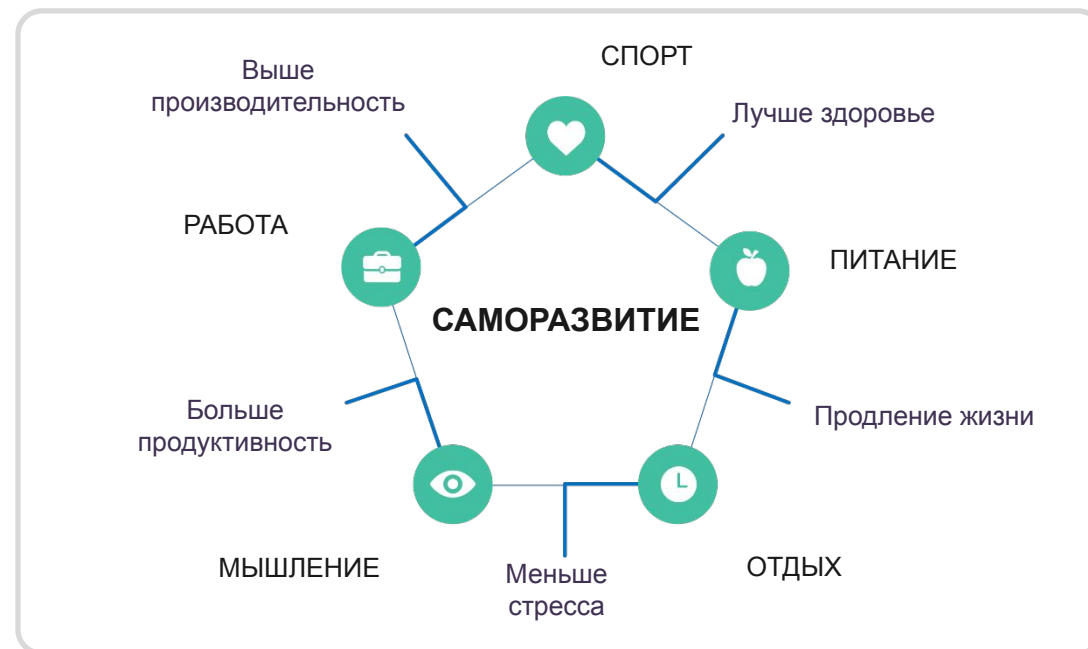
Увеличение количества
свободного времени для жизни



Автоматизация
процессов

Quality Life Balance

Стремление к улучшению
качества жизни



Возникновение новых технологий в сфере
здорового образа жизни

2000 г.
Поколение X

2015 – н/в
Миллениалы и поколение Z

ДРАЙВЕР НОВОГО ПОДХОДА QUALITY LIFE BALANCE (QLB)– СТАРТАПЫ ПОКОЛЕНИЯ МИЛЛЕНИАЛОВ

ПОВЕДЕНЧЕСКИЕ ХАРАКТЕРИСТИКИ МИЛЛЕНИАЛА

Важна причастность к большим изменениям, миссии любой задачи

Размытие границ между работой и личной жизнью

Деньги не являются главным мотиватором, важнее интерес

Всегда на связи, технологии – часть жизни

Не признают начальников, но прислушиваются к мнению экспертов, важен процесс обучения

ПРЕДПРИНИМАТЕЛЬ

- основатель **технологической компании**
- **разрабатывает продукт** с использованием технологий **искусственного интеллекта (ИИ)**
- работает с командой **в коворкинге**, важен **свободный график**
- активный участник **стартап-тусовки Москвы**



ГОРОЖАНИН

- пробует **новые технологии и внедряет в повседневную жизнь** (фитнес-браслеты, навигатор для велосипеда)
- выбирает **здоровую еду**
- занимается **спортом более 1 раза в неделю**, предпочитает бег и велоспорт
- постоянно занимается **саморазвитием** (онлайн-курсы, мастер-классы)

QUALITY LIFE BALANCE (QLB)- МОСГОРМАШ

Создание пространства нового образа жизни и работы, объединяющего развитие собственного бизнеса и комфортной жизни в городе

WORK



Открытая среда для разработок - гибкие рабочие пространства и временное резидентство для корпораций, акселераторов и нетворкинга



Площадка для тестирования инновационных решений в промышленности



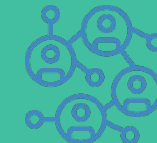
Tech шоурум промышленных инноваций для B2C, B2B и B2G клиентов



LIFE



Современные форматы производства- объединенные с общественными зонами и полным доступом к сервисной инфраструктуре



Общественные пространства для саморазвития – развитие soft skills и творческие мастерские



Комфортная среда для общения, отдыха и спорта – объекты общедоступной инфраструктуры на территории технопарка.

КРОССОТРАСЛЕВАЯ СПЕЦИАЛИЗАЦИЯ ТЕХНОПАРКА МОСГОРМАШ

Лесная промышленность

- **Бесконтактные гаджеты:** умные браслеты и датчики считывания физических показателей, датчики для определения обезвоженности и pH-кожи
- **Биопечать:** печатать на 3D-принтере клетки, органы, хрящи и кости

Машиностроение

- **Безотходное производство** с заменой на альтернативное производство
- **Большие данные:** персональная подборка питания

Электроэнергетика

- **Мобильные приложения:** индивидуальная программа тренировок, виртуальные тренеры
- **Большие данные:** прогнозирование результатов чемпионатов

Гидротехнический комплекс

- **VR/AR:** имитация публичных выступлений
- **AI:** контроль времени использования гаджетов детьми

Агропромышленный комплекс

- **Социальные сети:** встраивание помимо функций общения возможности оплаты, бронирования, поиск
- **AI:** подбор персональных мероприятий и услуг на основании запросов пользователей

Специальное строительство

- **Телемедицина:** онлайн-консультации от специалистов
- **Большие данные:** электронные мед карты/данные - замена в поликлиниках и больницах бумажных носителей

Металлургический комплекс

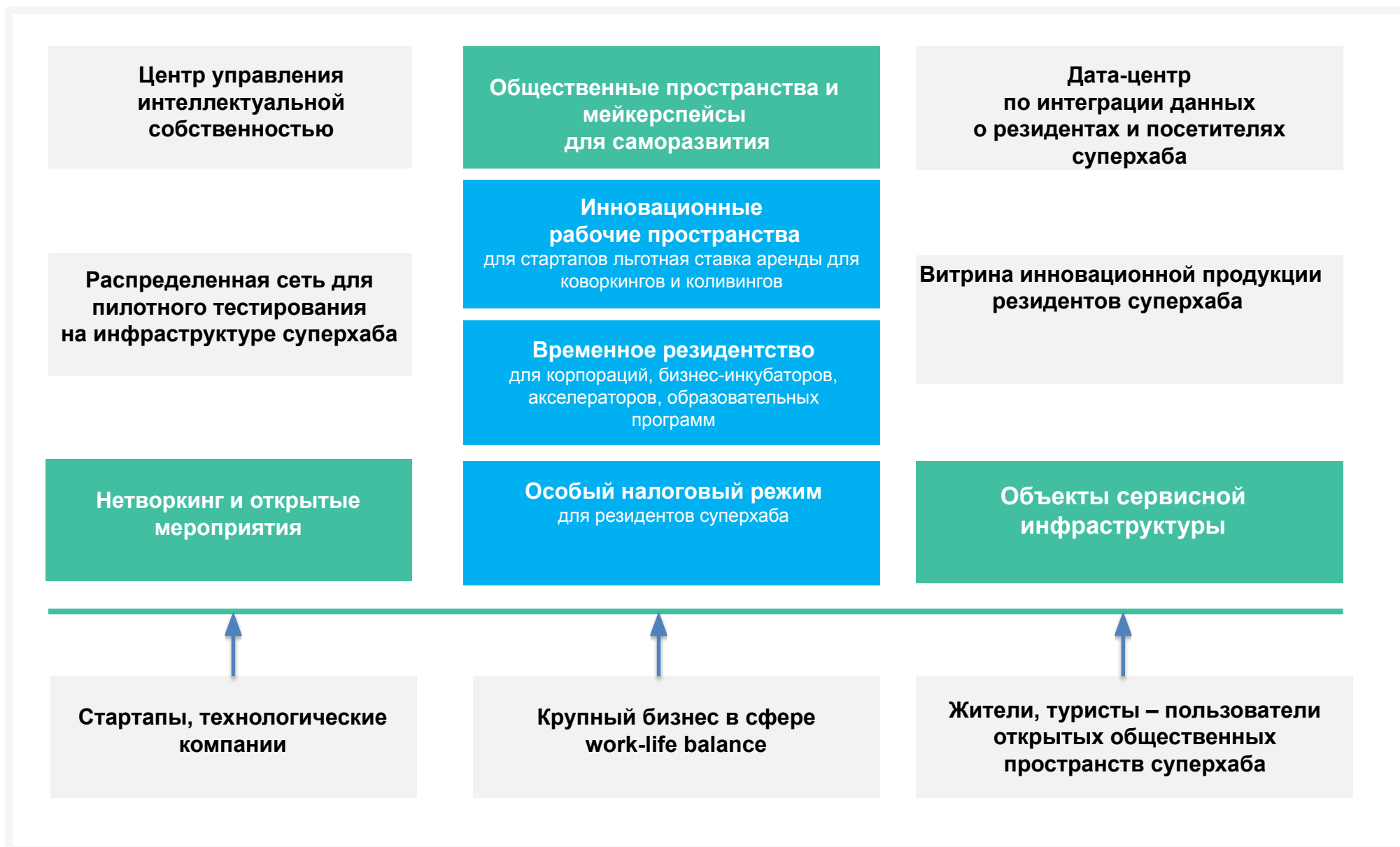
- **Умный дом:** организация рационального потребления в отельной сфере
- **VR/AR:** экскурсии с возможностью дополненной реальности

Транспортный комплекс

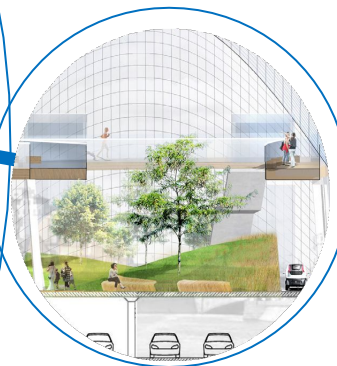
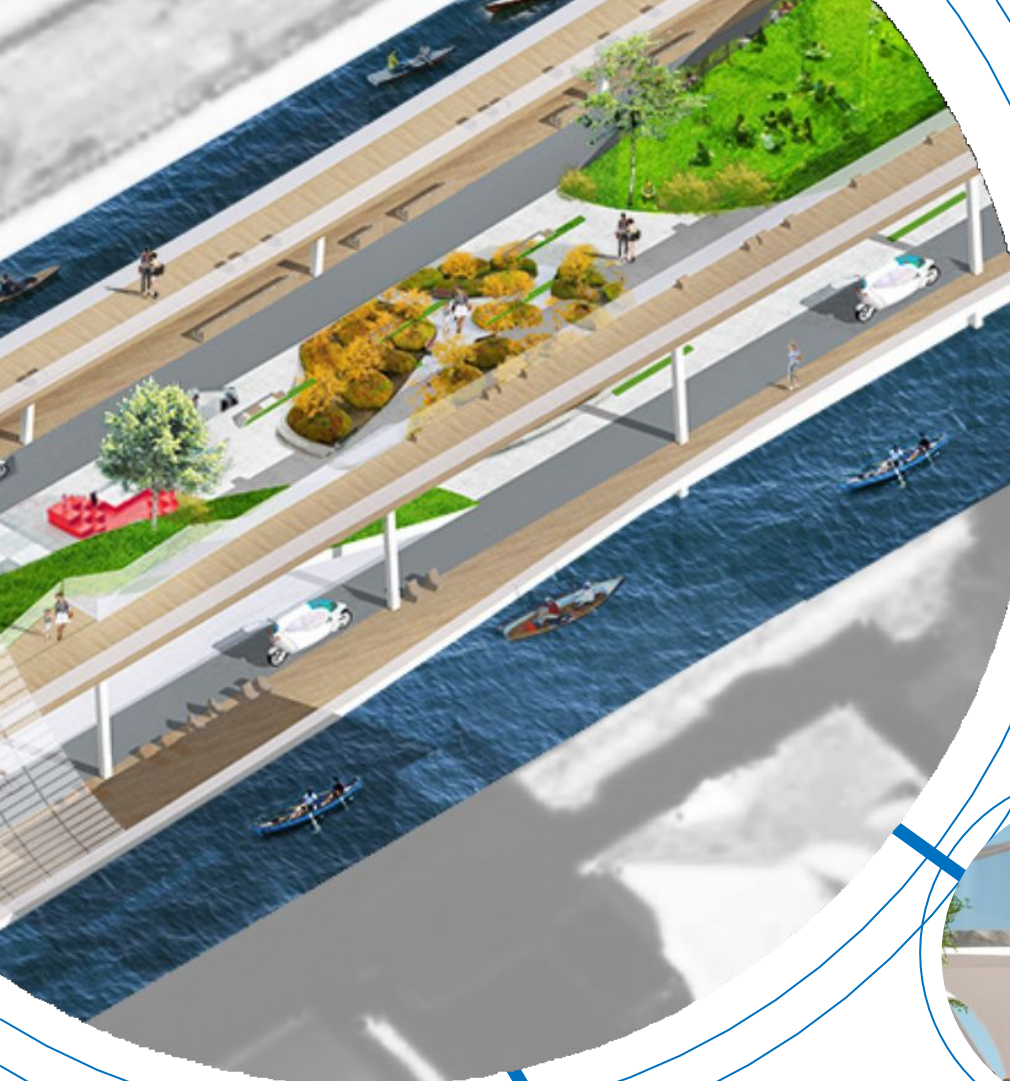
- **Блокчейн:** отслеживает размер вознаграждения зрителей за просмотры фильмов, игр
- **AR, 3D:** встраивание рекламы и развлекательного контента в очки или импланты

QLB

ИННОВАЦИОННЫЙ ЛАНДШАФТ WORK-LIFE BALANCE СУПЕРХАБА



ЭЛЕМЕНТЫ СУПЕРХАБА ДЛЯ РАБОТЫ СТАРТАПА



Открытая среда для разработок

ПОЛНЫЙ ЦИКЛ ПОИСКА И РАЗРАБОТКИ
ТЕХНОЛОГИЙ В СФЕРЕ ЗДОРОВОГО ОБРАЗА
ЖИЗНИ

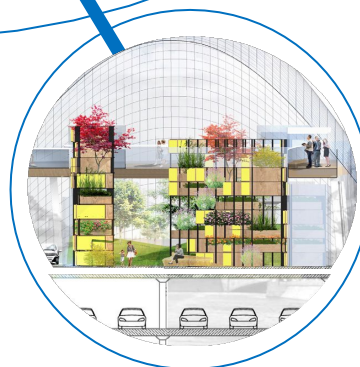
- Офисные помещения и коворкинги для резидентов суперхаба с консьерж-поддержкой
- Рабочие пространства для временной аренды корпорациям, акселераторам и организациям инновационной инфраструктуры
- Event-площадки для сдачи в аренду и стартап-кафе
- Центр по защите и формированию стратегии управления интеллектуальной собственности



Площадка для тестирования инновационных решений

ПРОВЕДЕНИЕ ПИЛОТНЫХ ИСПЫТАНИЙ В УСЛОВИЯХ,
ПРИБЛИЖЕННЫХ К ГОРОДСКИМ РЕАЛИЯМ

- Информационные площадки для испытаний: дорожное, водное и воздушное пространство суперхаба
- Лаборатория клиентского опыта для тестирования гипотез и решений с конечными пользователями
- Дата-центр - открытые данные о резидентах и посетителях суперхаба для создания новых бизнесов



Tech шоурум инноваций

ДЕМОНСТРАЦИЯ И ПРОДВИЖЕНИЕ
ИННОВАЦИОННЫХ ПРОДУКТОВ ДЛЯ ЖИТЕЛЕЙ

- Магазины технологических продуктов резидентов суперхабов для горожан и туристов
- Выставочные пространства для крупного бизнеса и города

ЭЛЕМЕНТЫ СУПЕРХАБА ДЛЯ ЖИЗНИ СТАРТАПА

Современные форматы жилья коlivingи

Объединение жилых пространств с общественными зонами и сервисной инфраструктурой

- Жилые комнаты от 9 до 14 кв.м. на человека
- Общие пространства: кухня, гостиная, прачечная, тренажерный зал
- Высокоскоростной интернет
- Общая плата за стандартный набор коммунальных услуг
- Зеленые зоны с теплицами



Общественные пространства для саморазвития

Обучающие программы и творческие мастерские

- Развлекательные и образовательные мастер-классы на саморазвитие
- Мейкерспейсы по принципу «Сделай сам»
- Открытые творческие экопространства



Комфортная городская среда для общения, отдыха и спорта

Площадки для досуга и нетворкинга

- Зеленые спортивные площадки, беговые и велодорожки, водные трассы
- Объекты сервисной инфраструктуры: торговые и сервисные зоны, фуд-корты здоровой еды, фермерские продуктовые лавки
- Сеть коммуникационных технологических террас
- Вертикальные сити-фермы и круглогодичные сады
- Мультимедийная трансформируемая водная сцена



ЭФФЕКТЫ ОТ РЕАЛИЗАЦИИ ПРОЕКТА

Распространение нового образа жизни технологического предпринимателя, объединяющего развитие собственного бизнеса и комфортной жизни в городе



Развитие экономики города и привлечение новых инвестиций

- Рост капитализации московских компаний в сфере здорового образа жизни – резидентов суперхаба
- Рост количества технологических стартапов и инновационных решений, апробированных для внедрения в городе
- Внедрение инновационных решений в корпорациях и городе
- Формирование международных партнерств и создание совместных продуктов и решений



Повышение готовности горожан потреблять инновации

- Популяризация культуры технологического предпринимательства среди молодежи
- Прикоснуться к инновационным решениям, производимым в Москве
- Возможность протестировать и приобрести инновационное решение у резидентов суперхаба



Увеличение туристического потока в Москву

- Появление новой точки притяжения - инновационного пространства суперхаба, построенного с применением передовых технологий
- можно будет проводить свободное время в новой уникальной локации в центре Москвы, не зависящей от погодных условий и времени года
- можно будет пользоваться торговой и сервисной инфраструктурой: магазины, кафе здоровое пищи, беспилотный транспорт по суперхабу на протяжении 4 км с видом на Кремль



ПРИЛОЖЕНИЕ

ЛУЧШИЕ МЕЖДУНАРОДНЫЕ КЕЙСЫ
РАЗВИТИЯ ГОРОДСКИХ ПРОСТРАНСТВ
ПОД СУПЕРХАБЫ

РЕФЕРЕНСЫ РЕДЕВЕЛОПМЕНТА В МИРЕ

ANABLE BASIN* (НЬЮ-ЙОРК, США)

Тип объекта	Реновация промышленной зоны с вовлечением водного бассейна
Дата создания, площадь объекта	2015 – 2018 гг., 48 тыс. кв.м.
Инициаторы	Администрация г. Нью-Йорка
Описание	<p>На землях бывшей фабрики пластмасс компании Plaxall Inc. вокруг водного бассейна Anable в Лонг-Айленд-Сити (г. Нью-Йорк) проведено зонирование промышленной территории. В результате создан новый креативный район смешанного использования на набережной реки, где расположились ремесленные производства, разработчики, мейкеры и технологические стартапы.</p> <p>Центральным ядром притяжения стало инновационное общественное пространство для здорового образа жизни. (12 тыс. кв.м.), обрамленное пешеходными дорожками, спортивными площадками, причалами для каяков и коворкингами.</p>
Эффекты	<p>Создана социальная и жилая инфраструктура компактного размещения рабочей силы: 4 тыс. кв.м. коливингов и современная школа искусств и спорта на 700 мест</p> <p>450 млн.дол. налоговых поступлений</p> <p>2,6 тыс. высокопроизводительных мест и 10 тыс. инженерных кадров</p>



Инновационный хаб



Жилье со смешанным доходом



Образовательная школа



Общественный доступ к набережной



Новые материалы зонирования



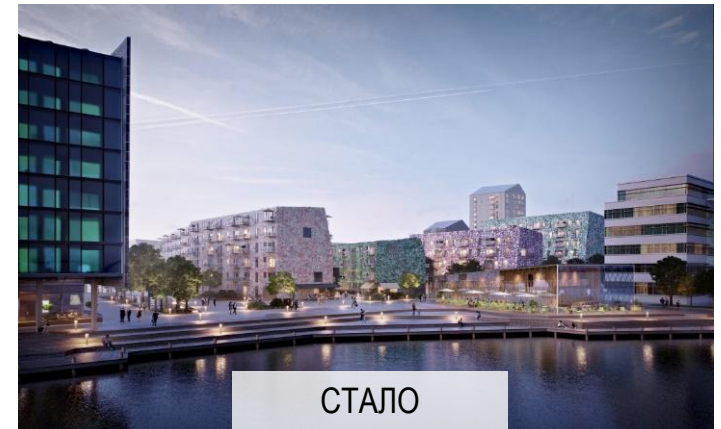
Приток талантов



*https://wxystudio.com/projects/architecture/anable_basin

РЕФЕРЕНСЫ РЕДЕВЕЛОПМЕНТА В МИРЕ LINDHOLMEN SCIENCE PARK* (ГЁТЕБОРГ, ШВЕЦИЯ)

	Научный парк , инновационный хаб
Дата создания	2001 – н.в.
Инициаторы	Администрация г. Гётерборга, корпорации-партнеры Geely, Peab, HSB, Skanska
Описание	<p>Прибрежная промышленная зона со множеством браунфилдов трансформировалась под комфортное рабочее и жилое пространство. Сейчас научный парк предоставляет менторскую поддержку, нетворкинг, резидентскую поддержку, в нем располагается инкубатор в сфере информационных технологий и транспортных интеллектуальных систем, коворкинги и цифровая лаборатория по программированию на открытом коде.</p> <p>С 2017 г. в научном парке располагается Национальный центр искусственного интеллекта Швеции (прошли обучение около 170 тыс. слушателей)</p>
Основные проекты	<ol style="list-style-type: none"> 1. Karlastaden – инновационное пространство 32 тыс. кв.м. на территории водного канала, включает 15 жилых блоков с коворкингами, офисами высокотехнологичных компаний, зонами рекреации и спортивными сооружениями. 2. Инновационный центр Geely – 70 тыс. кв.м., 3,5 тыс. рабочих мест 3. Городская канатная дорога связывает основные магистрали и водные пространства научного парка, пропускная способность 400 тыс. человек в день



РЕФЕРЕНСЫ РЕДЕВЕЛОПМЕНТА В МИРЕ

SILICON DOCKS

(«КРЕМНИЕВЫЕ ДОКИ»)

(ДУБЛИН, ИРЛАНДИЯ)

Тип объекта	Международный центр финансовых услуг
Год	1987 – н.в.
Площадь	22 Га (освоенная; всего – 60 Га)
Инициаторы	Правительство Ирландии, ЕС
Объём инвестиций	н.д.
Описание	Кластер высоких технологий и финансов, созданный на месте бывших городских доков в рамках национального проекта по привлечению иностранных инвестиций и квалифицированных специалистов в области IT. Застройка – смешанная (преимущественно офисная и жилая)
Эффекты	<ul style="list-style-type: none"> • Более 400 компаний, включая штаб-квартиры крупнейших глобальных корпораций (Google, Facebook, Accenture и др.) • 40 000 сотрудников, из которых 7 000 – высококвалифицированные специалисты международного уровня. Средний возраст – менее 35 лет • Дублин занял 31 место в рейтинге Global Financial Centres Index (GFCI23) • Вклад в ВВП страны – 7,4%



БЫЛО



СТАЛО

РЕФЕРЕНСЫ РЕДЕВЕЛОПМЕНТА В МИРЕ ЦЕНТРАЛЬНАЯ ЖЕЛЕЗНОДОРОЖНАЯ СТАНЦИЯ НАУРТВАННХОФ (ВЕНА, АВСТРИЯ)

Тип объекта	Многофункциональная территория
Год	2006 – 2015 гг.
Площадь	59 Га
Инициаторы	Муниципалитет Вены, Австрийские федеральные железные дороги
Объём инвестиций	€4 млрд (муниципалитет Вены, Австрийские федеральные железные дороги, средства фондов ЕС, другие инвесторы)
Описание	Редевелопмент территории автобусной станции и железнодорожного вокзала Südbahnhof с прилегающими территориями технического назначения железной дороги. Созданный комплекс включает в себя крупный транспортный узел (железнодорожный вокзал, станция метрополитена), образовательный кампус, офисную недвижимость и городской парк
Эффекты	<ul style="list-style-type: none"> • Возведено 550 тыс. кв.м офисной недвижимости и 5 500 жилых апартаментов • Создано 20 тыс. рабочих мест



БЫЛО



СТАЛО

РЕФЕРЕНСЫ РЕДЕВЕЛОПМЕНТА В МИРЕ Z-INNOWAY (ПЕКИН, КИТАЙ)

Тип объекта	Инновационный кластер
Год	2014 – н.в.
Площадь	н.д. (длина улицы – 200 м)
Инициаторы	Правительство КНР, правительство Пекина
Описание	Инновационный кластер – квартал с расположенными в нём офисными зданиями, коворкингами, акселераторами, стартап-кафе и другими объектами инновационной инфраструктуры. Создан на месте обычной улицы с несколькими книжными магазинами в границах научно-технологического парка Zhongguancun Haidian. Позиционируется как международная платформа для взаимодействия крупных компаний в рамках инновационной экосистемы и инкубирования предпринимательских проектов
Объём инвестиций	\$36 млн (государственный и муниципальный бюджет)
Эффекты	<ul style="list-style-type: none"> • На территории кластера находятся 339 стартапов, в т.ч. 48 иностранных • Расположены научно-исследовательские и опытно-конструкторские бюро Microsoft, Intel, IBM, Lenovo, Founder • Функционируют 40 инкубаторов • 2900 стартапов прошли инкубирование • Общая прибыль компаний за время функционирования - 9,1 млрд юаней (\$1,3 млрд)



БЫЛО



СТАЛО