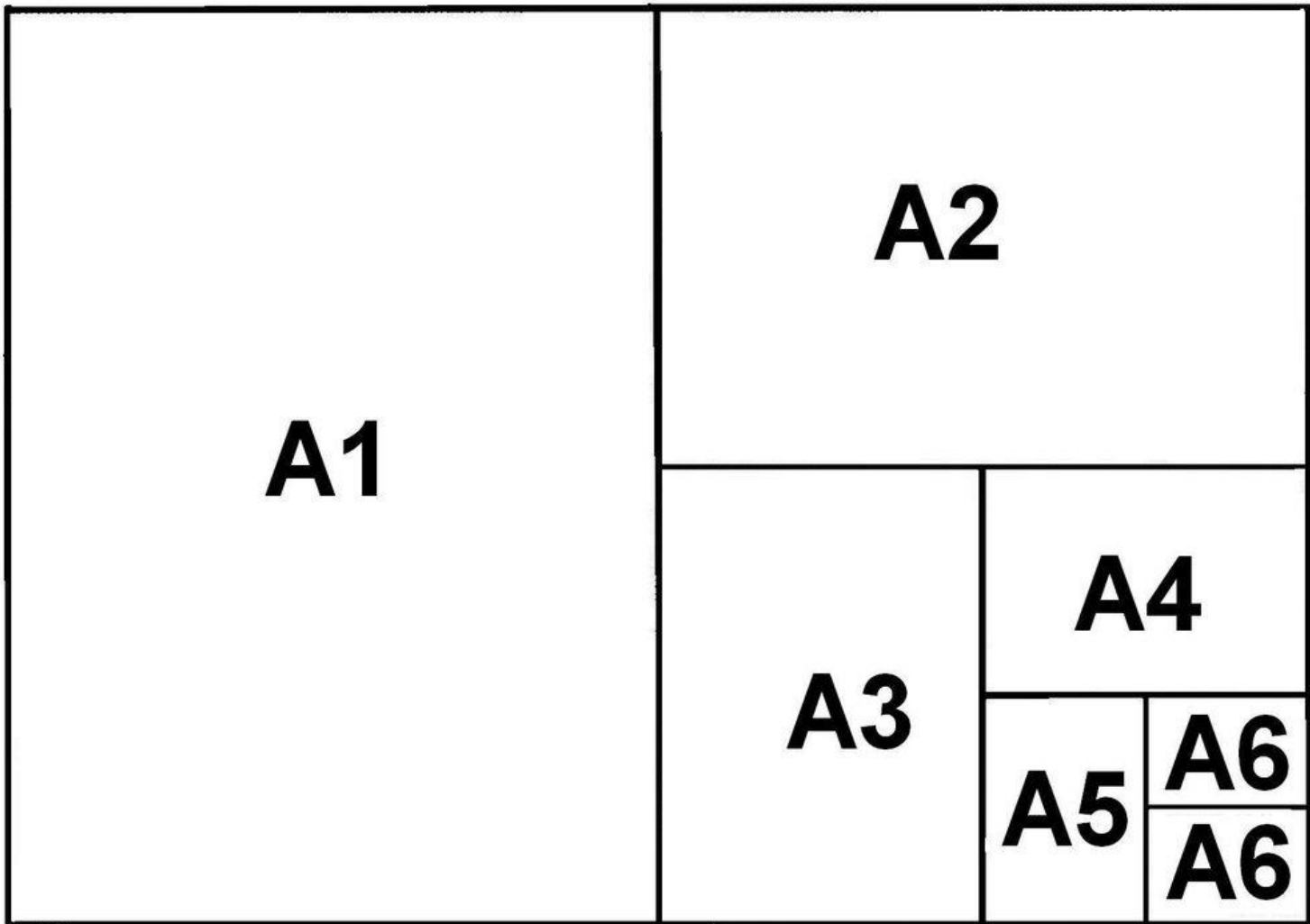
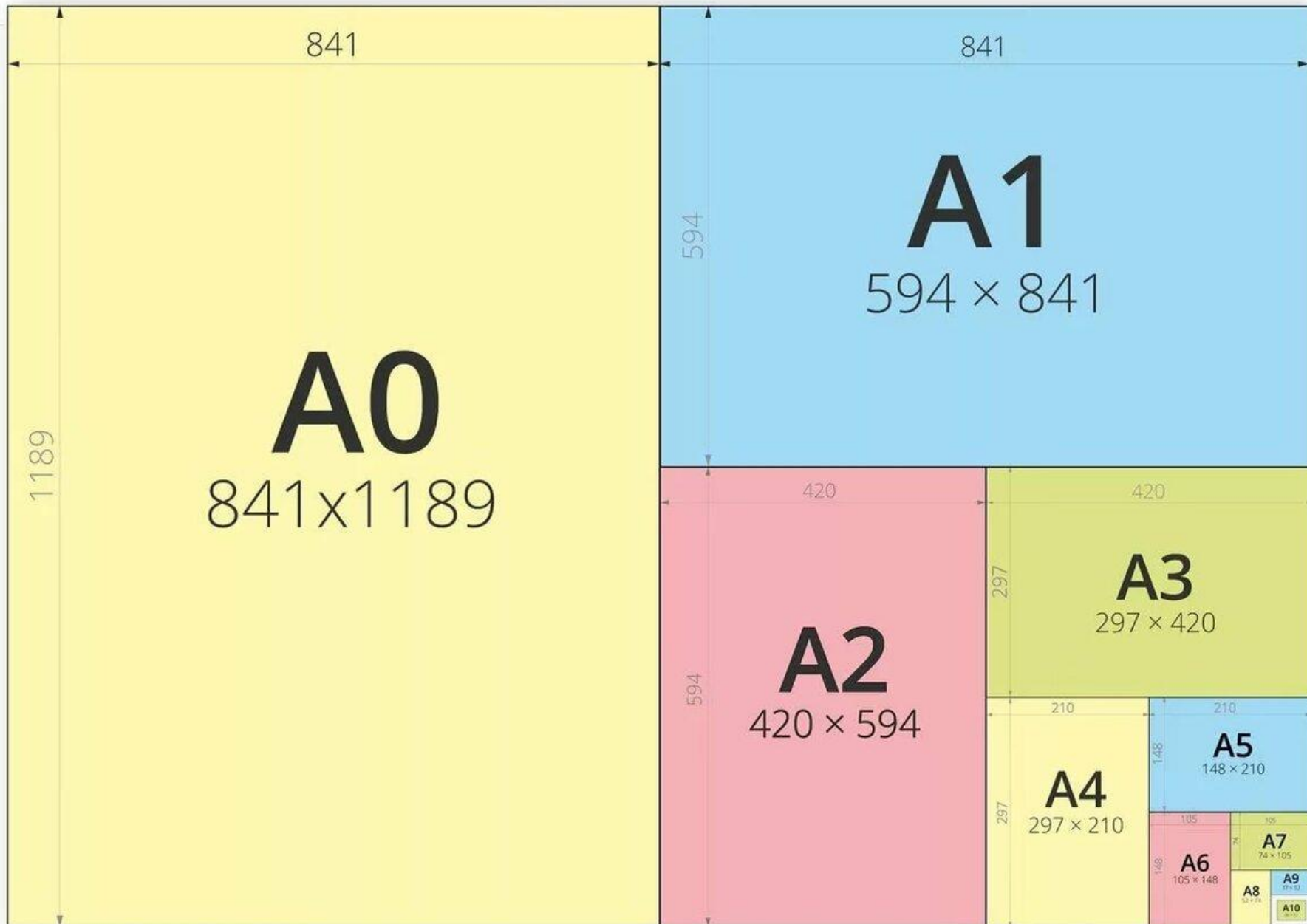


Форматы, линии, шрифты. Правила оформления чертежей.

чертёжный лист бумаги определённого размера, на котором выполняются чертежи и другие конструкторские документы

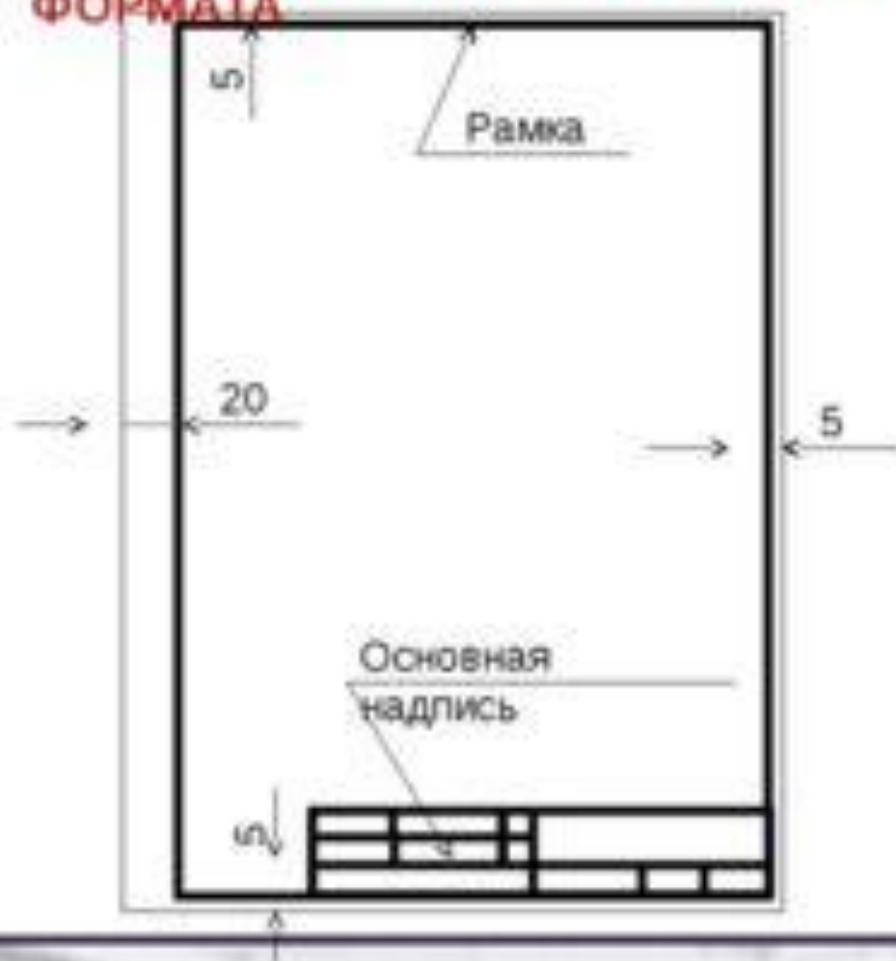




РАМКА ПОЛЯ ЧЕРТЕЖА



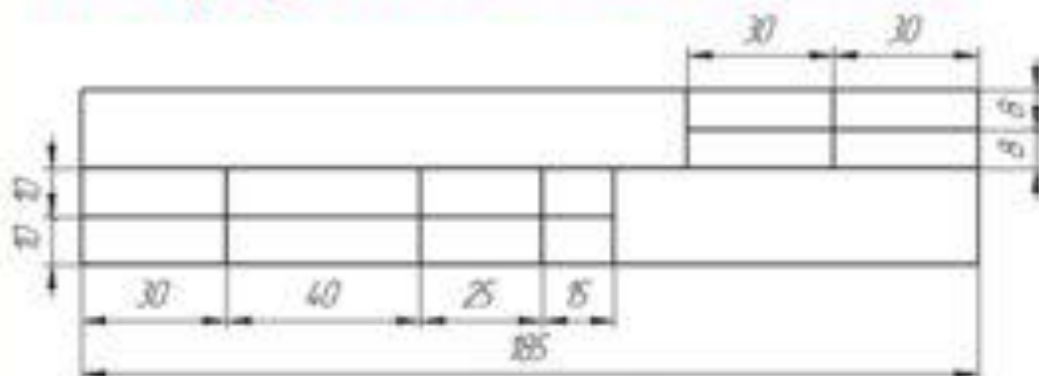
ВЕРТИКАЛЬНОЕ РАСПОЛОЖЕНИЕ ФОРМАТА



ГОРИЗОНТАЛЬНОЕ РАСПОЛОЖЕНИЕ ФОРМАТА А4



Размеры учебной школьной основной



Образец заполненной основной надписи

<i>Рукоятка (Древесина)</i>				<i>Масштаб</i>	<i>№ работы</i>
				1:1	2
<i>Чертил</i>	<i>Петров А.</i>		1109	<i>ГБОУ гимназия №399</i>	
<i>Проверил</i>	<i>Александров К.В.</i>			<i>Класс 8А</i>	

Рукоятка (Древесина)				30		30		8
				Масштаб		№ работы		
Чертил		Петров А.		11		2		
Проверил		Александрова Ж.В.		11.09		ГБОУ гимназия №399		
						Класс 8А		
30		40		25		15		
				185				

*** Основная надпись
на учебном чертеже**

Шрифт (от нем. Schrift) — это рисунок, начертание букв ка кого-либо алфавита, цифр и знаков.

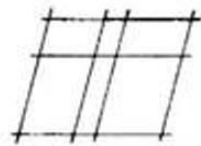


А К М Ж Д И Й Л Х

Б В Э О Р С У Ф Я

Ч Ъ Ы Ь Э Ю

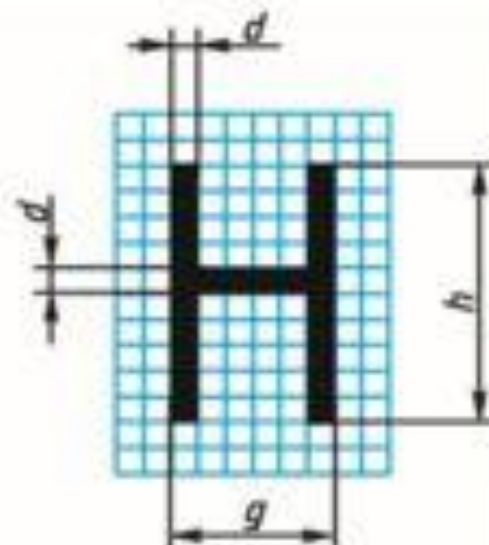
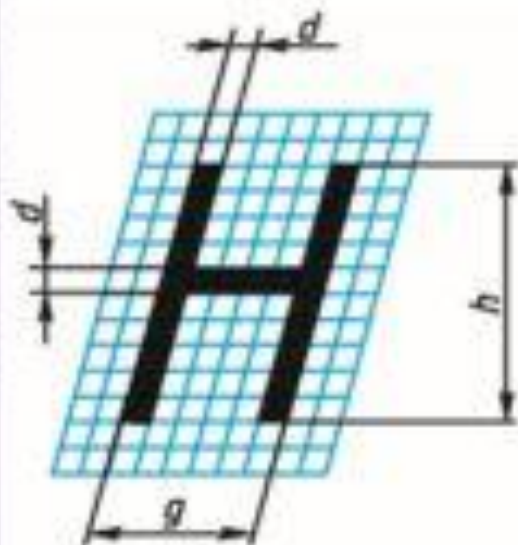
Е Н Щ Г П Т Ц Ш



При выполнении чертежей
выбирайте высоту шрифта не
менее 3,5 мм.)

ЧЕРТЕЖНЫЙ ШРИФТ

(ГОСТ 2.304 - 81)



Параметры	Обозначение параметров	Относительный размер	Размеры шрифта, мм				
			3,5	5	7	10	14
Высота букв: прописных строчных без отростков строчных с отростками	h s k	 $0,7h$ h	3,5 2,5 3,5	5 3,5 5	7 5 7	10 7 10	14 10 14
Ширина прописных букв: узких (Г, Е, З, С) средних (Б, В, И, К, Л, Н, О, П, Р, Т, У, Ч, Э, Ъ, Я) широких (А, Д, М, Х, Ц, Ы, Ю) особо широких (Ж, Ф, Ш, Ъ) сверхширокой (Щ)	g	 $0,5h$ $0,6h$ $0,7h$ $0,8h$ $0,9h$	1,8 2,1 2,5 2,8 3,1	2,5 3 3,5 4 4,5	3,5 4 5 6 6,3	5 6 7 8 9	7 8 10 9 12,6
Ширина строчных букв: узких (с) средних (б, в, г, д, е, з, к, и, й, л, н, о, п, р, у, х, ч, ь, э, я) широких (а, м, ц, ы, ю, ъ) особо широких (ж, ф, т, ш) сверхширокой (щ)	g	 $0,4h$ $0,5h$ $0,6h$ $0,7h$ $0,8h$	1,2 1,5 1,8 2 2,8	2 2,5 3 3,5 4	3 3,5 4 3,5 5,6	4 5 6 7 8	6 7 8 10 11,2
Толщина линий шрифта	d	$0,1h$	0,35	0,5	0,7	1	1,4
Расстояние между буквами	a	$0,2h$	0,7	1	1,4	2	2,8



Правильн
о

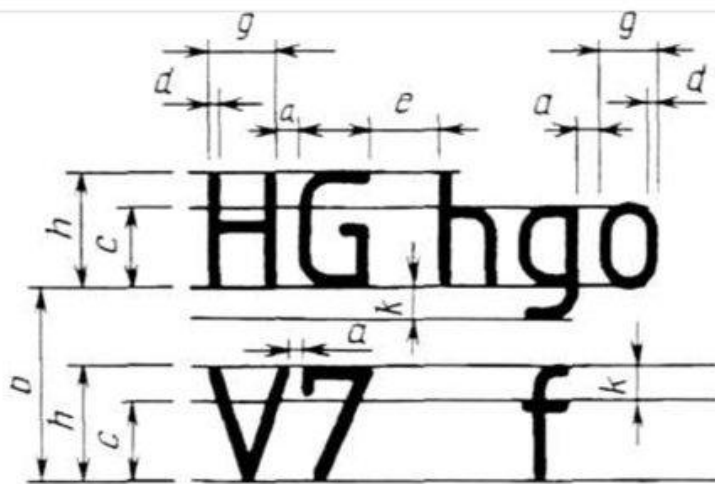
Не правильно

ШРИФТЫ ЧЕРТЕЖНЫЕ (ГОСТ 2.304-81)

Размер шрифта h — величина, определенная высотой прописных букв в миллиметрах.

Высота прописных букв h измеряется перпендикулярно к основанию строки.

Высота строчных букв c определяется из отношения их высоты (без отростков k) к размеру шрифта h , например: $c = 7/10 h$



Линии на чертеже

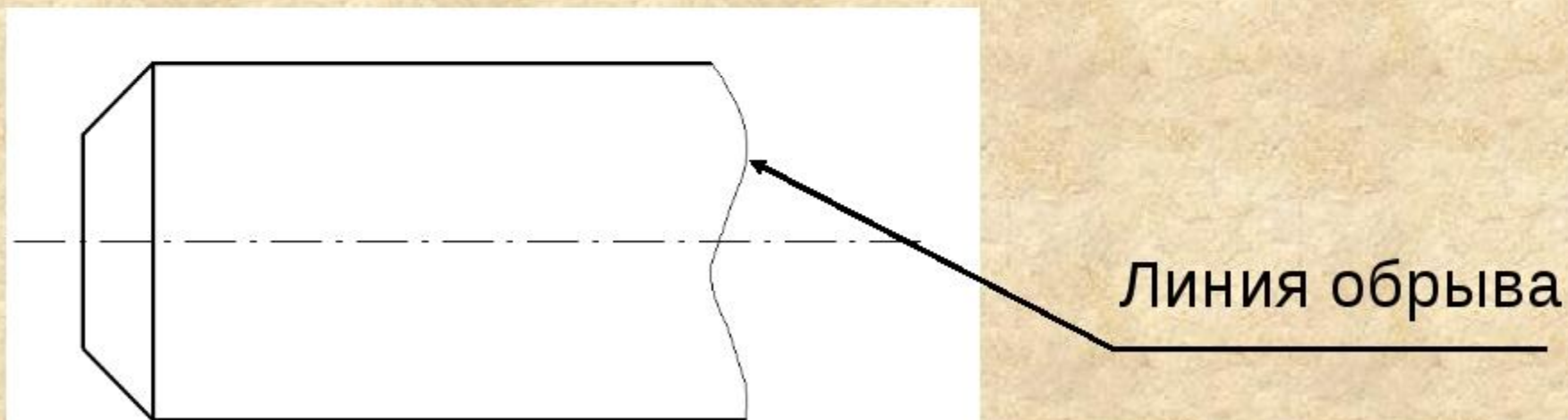


Наименование линий	Начертание линий	Применение
Сплошная основная		Обводка контуров основных деталей
Сплошная тонкая		Вспомогательные линии построения, выносные и размерные линии
Сплошная волнистая		Прерывание чертежа
Штриховая		Сгиб ткани, местоположение детали на выкройке
Штрихпунктирная		Оси симметрии детали или изображения

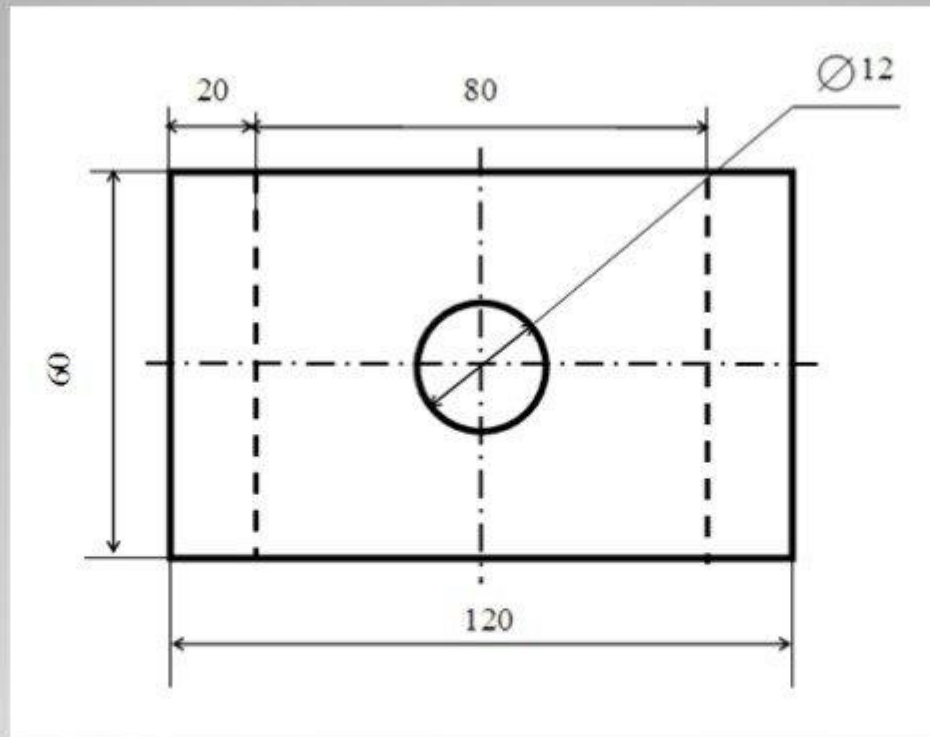
Сплошная волнистая линия



Её используют в основном как линию обрыва в тех случаях, когда изображение дано на чертеже не полностью.



Назови линии чертежа



1. 

Сплошная толстая основная

2. 

Сплошная тонкая

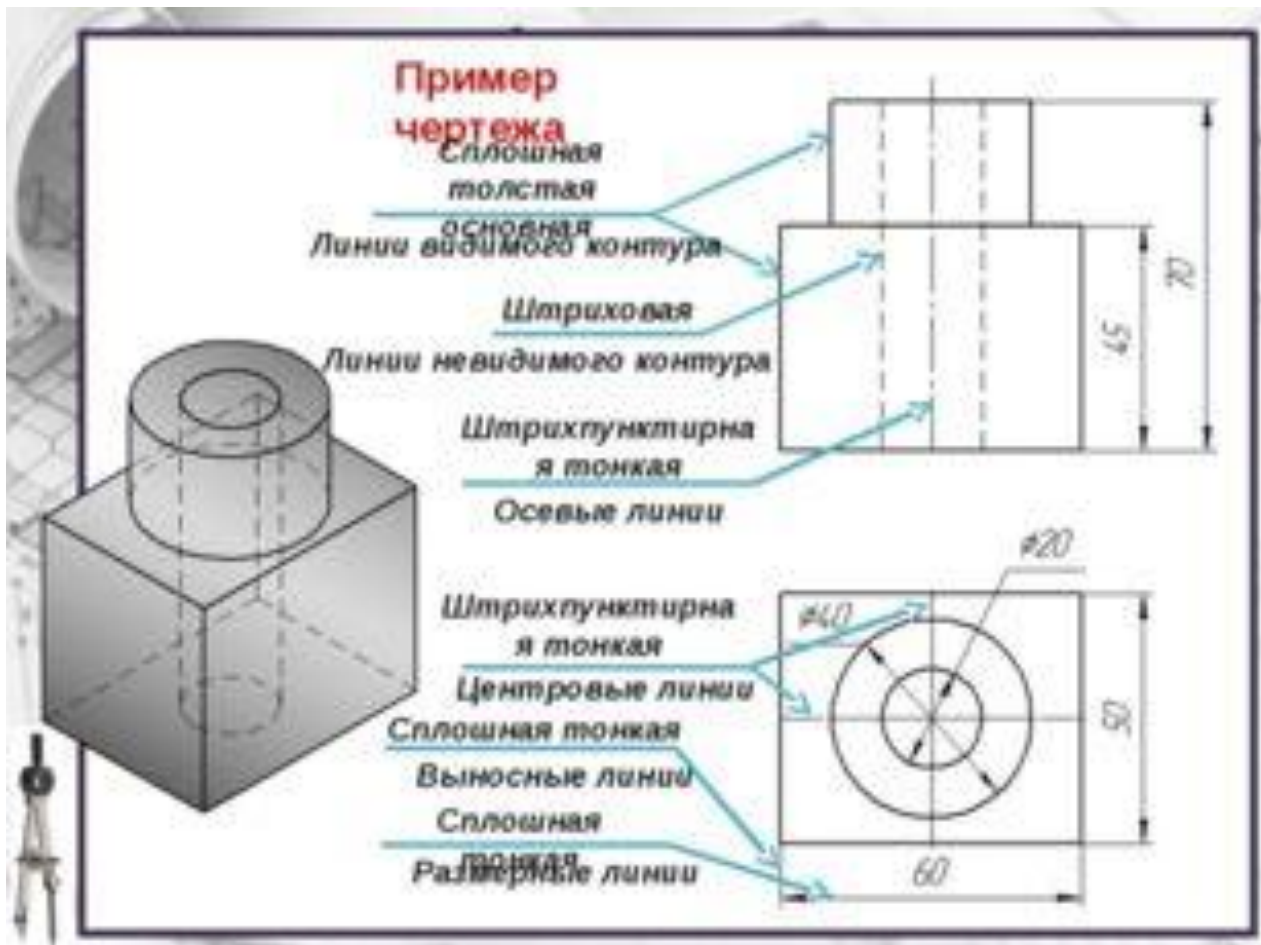
3. 

Штриховая

4. 

Штрихпунктирная тонкая

Пример чертежа



Домашнее задание

1. Ознакомиться с содержанием презентации (файл прикреплен).
2. На листе формата А-4 сделать рамку и основную надпись .
3. На этом листе выполнить графическую работу "Типы линий чертежа»(файл с инструкцией прикреплен)
4. Эту работу отсканировать и выслать учителю в ЭЖД
5. Рамку подписываем печатным шрифтом (образец печатного шрифта в презентации). Файл с образцом миллиметровой бумаги прикрепил. Он вам нужен для того ,чтобы потренироваться в написании шрифта , т.к. основную надпись надо писать шрифтом.
6. За эту работу будет выставлена отметка в ЭЖД

Графическая работа «Изображение линий чертежа»

Приготовьте лист чертежной бумаги формата А4. Вычертите рамку и графы основной надписи по размерам. Проведите различные линии как показано на рисунке.

